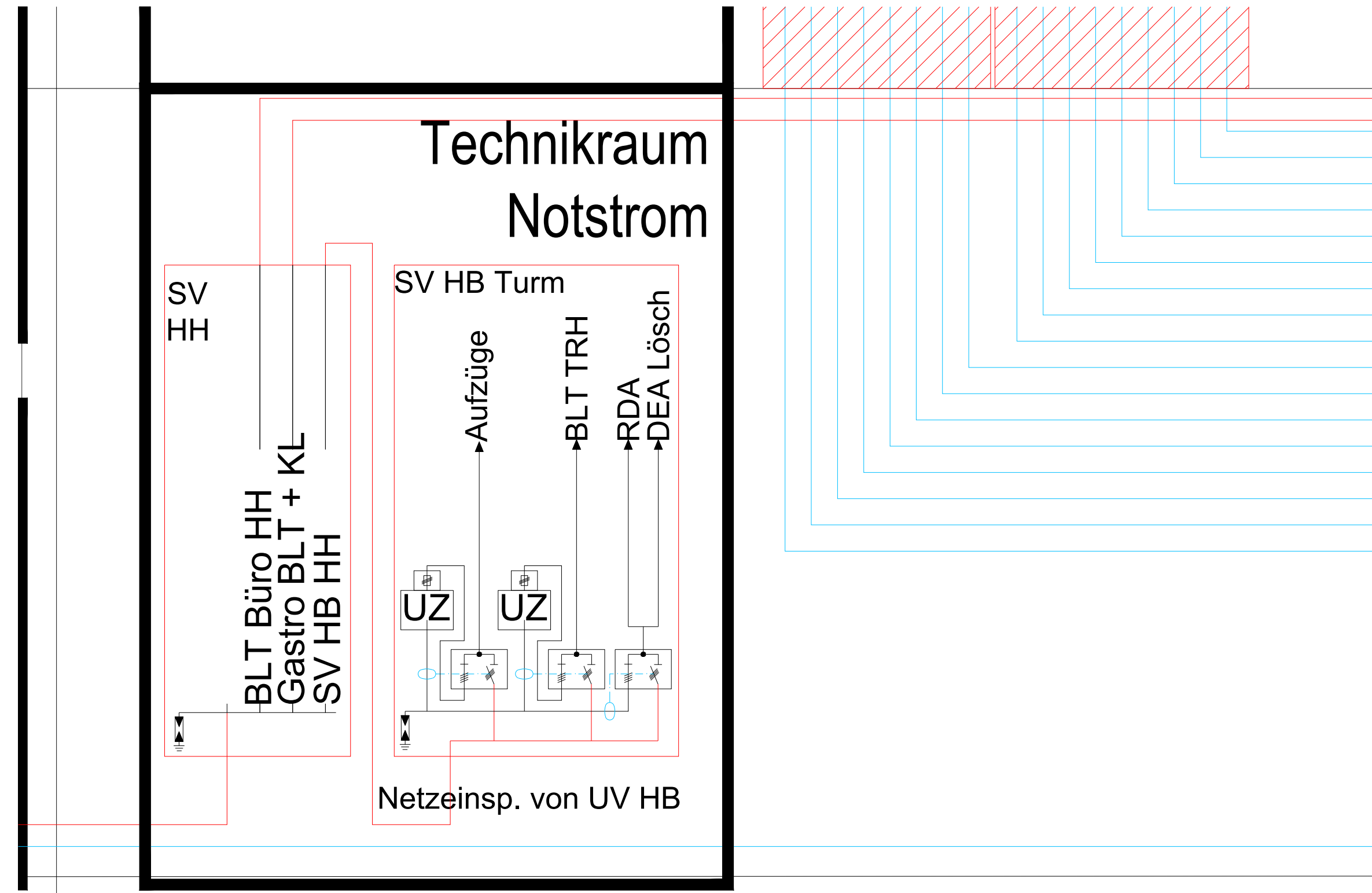


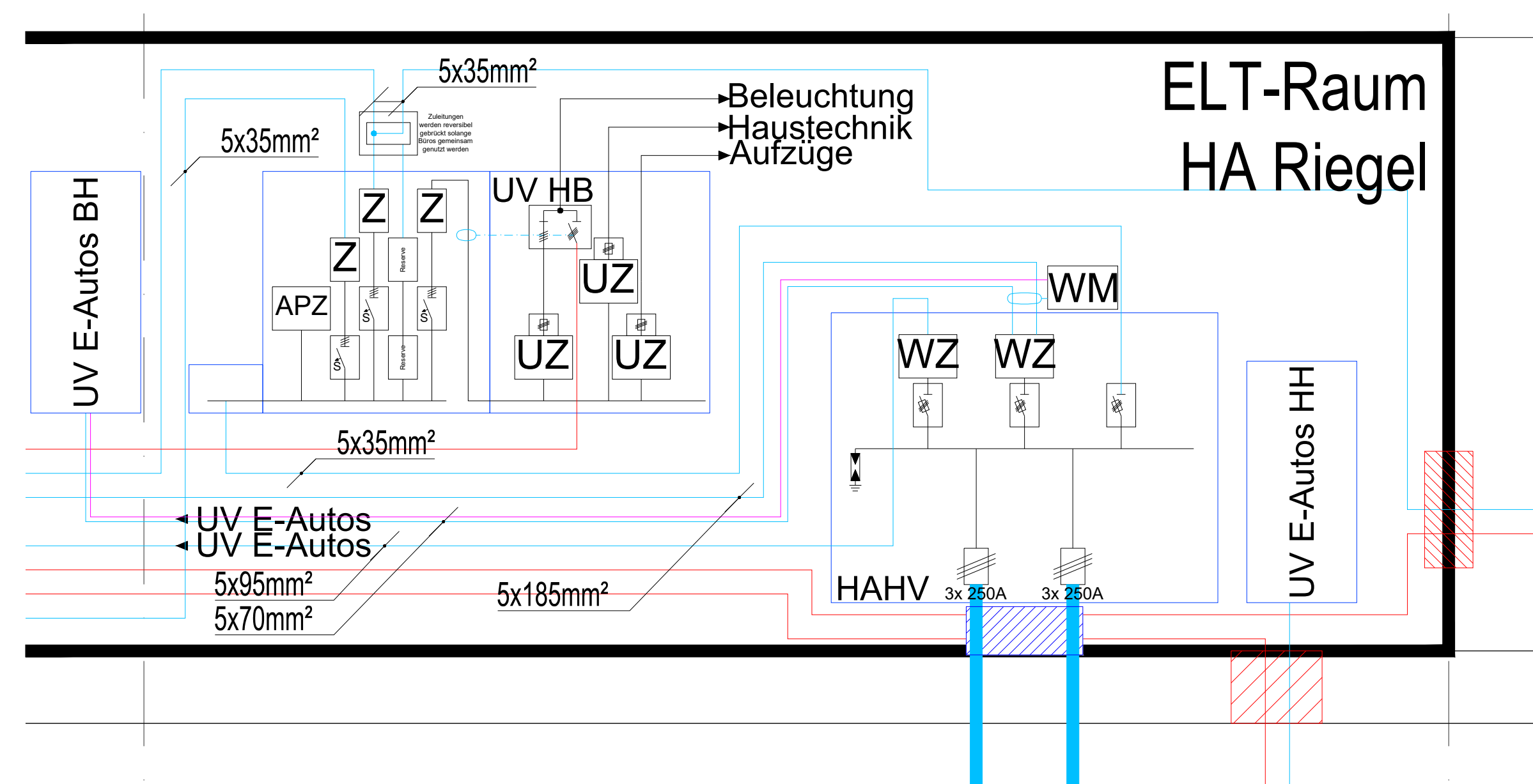
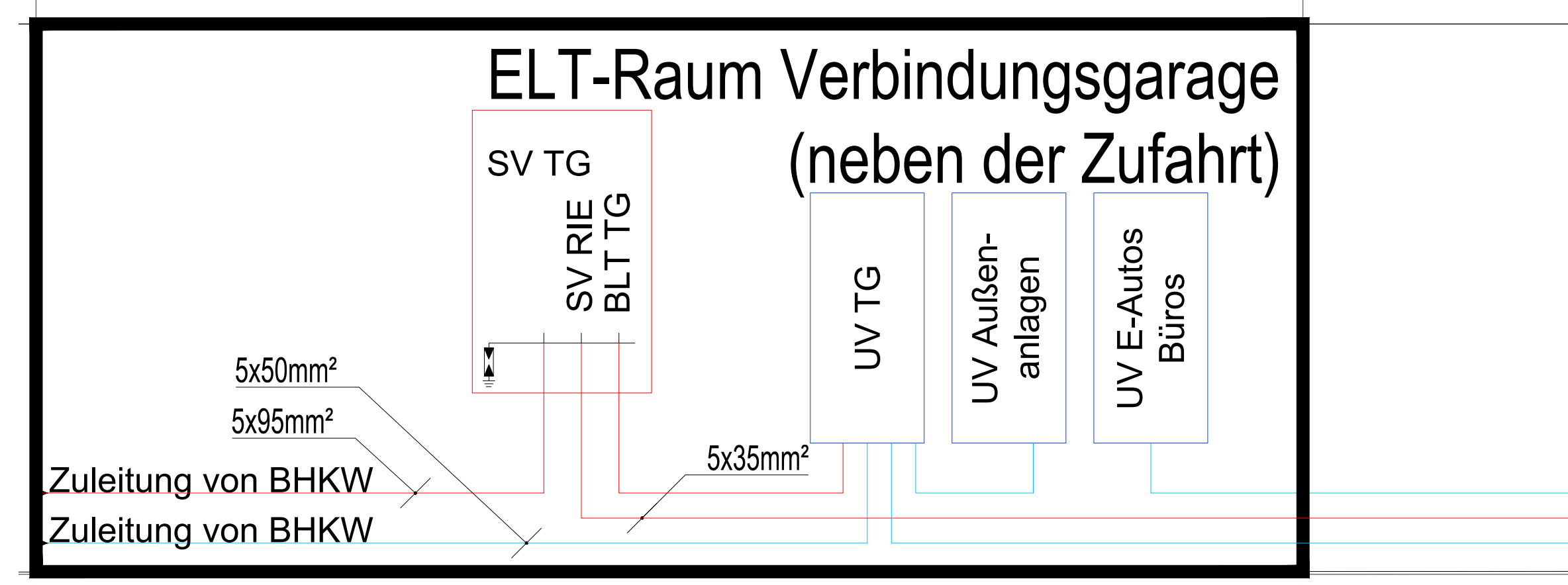
Leistungsbilanz Netzstrom Hochhaus					
Wohnungen o. WW	16 St	14,5	232	0,3	69,6
Penthouse inkl. Sauna	1 St	30	30	0,5	15
Büro	265 m²	0,06	15,9	0,7	11,13
Gastronomie	475 m²	0,15	71,25	0,7	49,875
Haustechnik	DEA TW	-	20	0,8	16
	DEA Lösch	-	20	0,3	6
	RLT WE	-	10	0,7	7
	RDA/SÜLA	-	20	0,3	6
Hausbedarf	Schwachstromanlagen	-	5	0,5	2,5
	2 Aufzüge	6	12	0,5	6
Ladestationen	Beleuchtung	0,05	11,5	0,5	5,75
	38 St	7,4	281,2	0,6	168,72
					363,575
					290,86
=> doppelter Hausanschluss 2x 250A					346
					16% Reserve
					55,14



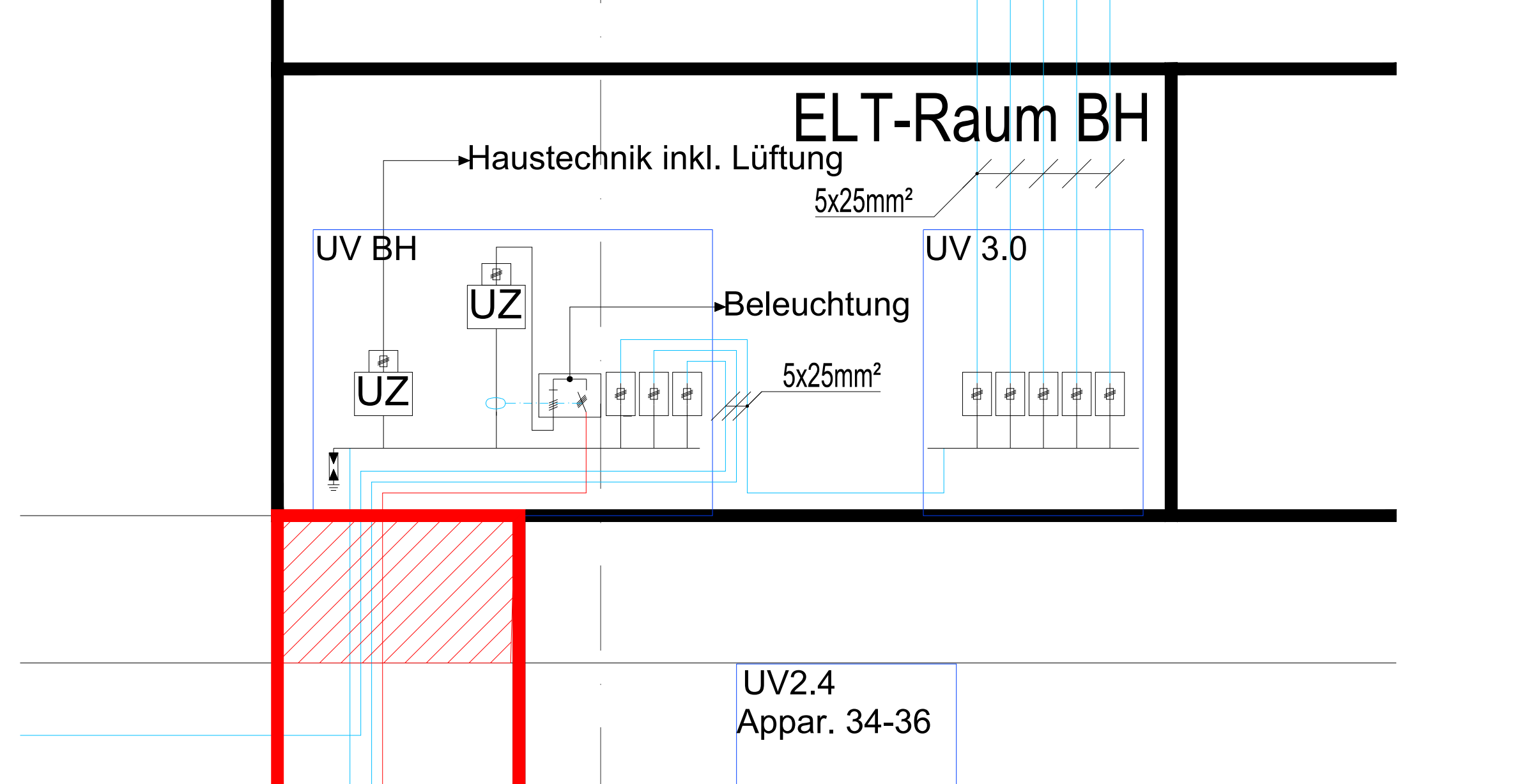
Leistungsbilanz Notstrom Hochhaus	
DEA Lösch	20
RDA/SÜLA	20
2 Aufzüge	2
Beleuchtung	11,5
53,5	

Leistungsbilanz Notstrom Riegel	
Beleuchtung	9
9	

Leistungsbilanz Notstrom TG	
Beleuchtung	11,5
11,5	

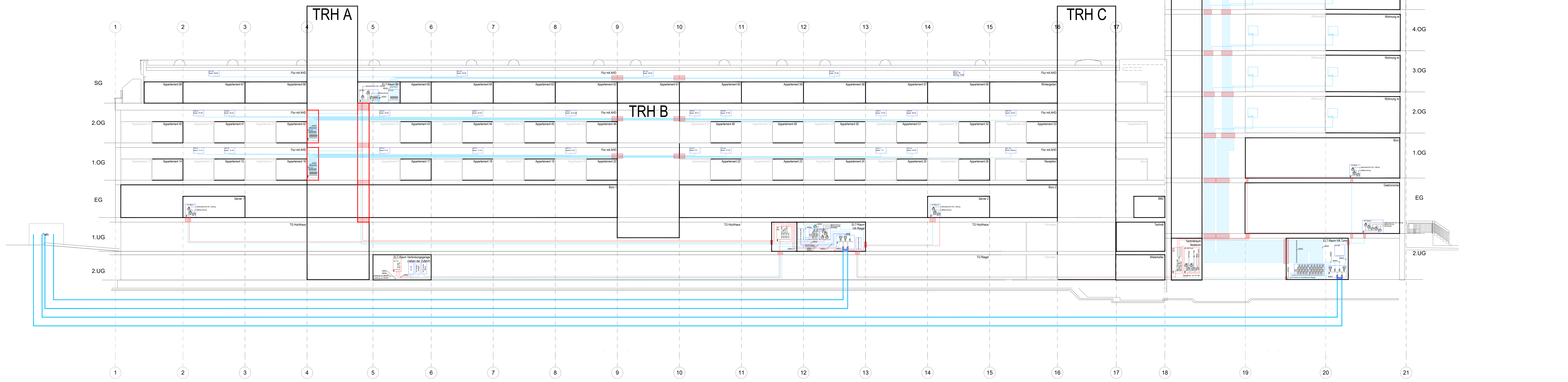


Leistungsbilanz Netzstrom Riegel					
Boardinghaus	68 St	10	680	0,1	68
Nebenflächen Boardinghaus	475 m²	0,1	47,5	0,7	33,25
Ladestationen	45 St	7,4	333	0,3	99,9
Summe Boardinghaus					160,92
Büro 1	630 m²	0,06	37,8	0,5	18,9
	575 m²	0,06	34,5	0,5	17,25
Haustechnik	Schwachstromanlagen	-	10	0,5	5
	3 Aufzüge	6	18	0,5	9
Ladestationen	Beleuchtung	0,05	9	0,5	4,5
	38 St	11	418	0,4	167,2
					385,27
					308,216
=> doppelter Hausanschluss 2x 250A					346
					11% Reserve
					37,784



Legende Elektro

- Brandschott
- druckwasserdichte Mehrspartenhaufeinführung
- NH-Sicherung
- NH-Trenner
- Sicherung
- netzüberwachender Koppelschalter zur Umschaltung von Netz auf Notstrom
- Anschlusspunkt Zähler
- Direktstromzähler
- Wandlerzähler
- Unterzähler
- Raum/Bereich
- Kapselung F90
- axaamm² Kabelquerschnitt



PLANNUMMER: ERSZ_3_HE_GES_EH_XX_3410_F_A

PROJEKT: Neubau Hochhaus + Riegel, Eisenstraße 12, 1000 Berlin-Spandau

RECHNUNG: HOCHHAUS

COVIVIO

RTW Ingenieurbüro für Haus- und Grundbesitz

RTW

DATE: 20.07.2022

PROJEKT: ERSZ_3_HE_GES_EH_XX_3410_F_A

PROJEKTLEITER: g.m.