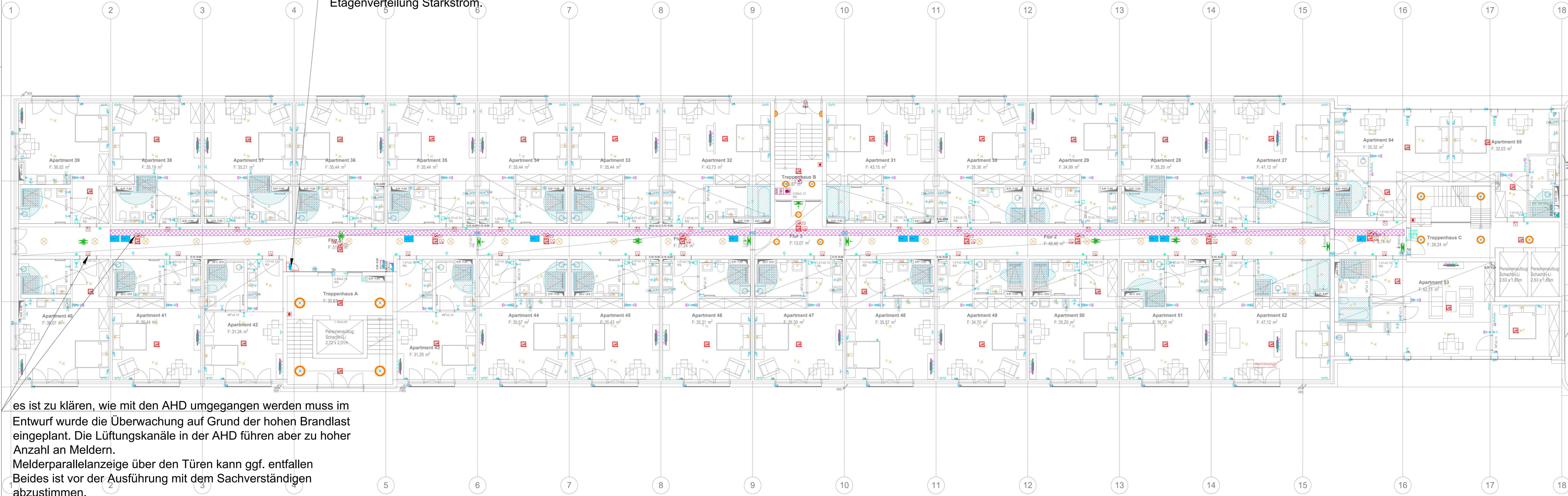


Trockenbau zur brandschutztechnischen Kapselung der Etagenverteilung Starkstrom.



es ist zu klären, wie mit den AHD umgegangen werden muss im Entwurf wurde die Überwachung auf Grund der hohen Brandlast eingeplant. Die Lüftungskanäle in der AHD führen aber zu hoher Anzahl an Meldern. Melderparallelanzeige über den Türen kann ggf. entfallen Beides ist vor der Ausführung mit dem Sachverständigen abzustimmen.

**Legende Elektro**

- Decken-/Wandleuchte, RZB Flat Polymero
- Leuchte mit integriertem HF-Sensor
- Downlight Sanitär RZB Toledo / mit integr. Bewegungsmelder
- Pendelleuchte Eingangsbereiche
- Linienlicht
- Feuchtraumleuchte Technikräume Flouille LZF LED 61072510
- Anbauleuchte Terrassen/Balkone
- Deckenauslass
- Wandauslass
- Adressierung Leuchten/ Auslässe für smart home
- Fluchtwegplakatogramm
- Schalterprogramm busch jäger future line weiß
- Ausschalter
- Tastdimmer
- Funktaster
- Seriendimmer
- Raumthermostat
- Multimediaanschlusdose Data/TV
- SCHUKO-Steckdose einfach
- SCHUKO-Steckdose doppelt
- Reinigungssteckdose abschließbar
- SCHUKO-Steckdose IP44
- Doppeldatendose 2x RJ45
- Anschlussdose HDMI
- Lüfter anschließen
- Herdanschluss
- Festanschluss s. Beschriftung inkl. Anschluss Potentialausgleich
- Durchlauferhitzer/Untertischspeicher anschließen
- Schutzbereich Dusche/Wanne
- Gegensprechanlage sks mit Videofkt.
- Monitor Türtelefon ohne Hörer
- Klingelknopf
- Türzugspanel RFID
- Türöffner Klingelanlage
- Klingeltabelle Haustür Monitor inkl. Kamera und RFID-Sensor
- Anschluss für Tischgeräte (Büros) wird im Serverraum mit 10m Restlänge vorgehalten
- Geräte sind durch die jeweiligen Mieter/Betreiber zu stellen
- Taster Automatiktür
- Motor Automatiktür anschließen
- Motor Sonnenschutz anschließen
- Taster Sonnenschutz entsprechend Schalterprogramm, Zentralaus in der UV
- Türfeststellanlage anschließen
- Zentrale RWA
- Handtaster RWA
- Rauchmelder RWA
- Motor RWA
- Rauchmelder Brandfallsteuerung
- Bedienstelle Brandfallsteuerung
- Zentrale BMA
- Mehrkriterienmelder BMA mit Alarmsockel
- Mehrkriterienmelder BMA in Zwischendecke
- Handmelder BMA
- Melderparallelanzeige
- Unterverteilung
- Steigepunkt Elektro
- Schnitt C-Schiene Wand(Sleiger)/Decke
- Kabeltrasse im Bereich der Abhangdecke
- Brandschutzkanal E90/I90
- C-Schienen an der Wand
- C-Schienen an der Decke

PLANZEICHNUNG	LPH	GEWERK	BAUTEIL	PLANART	DEFINITION	PLAN NR.	STATUS	INDEX
EIS2	_3	_HE	_RIE	_GR	_02	_3112	_F	_A
PLANNHALT					PHASE			
Grundriss 2. Obergeschoss - Riegel / Boardinghaus					ENTWURFSPLANUNG			
PROJEKT					PROJEKT			
Neubau Hochhaus + Riegel					Neubau Hochhaus + Riegel			
13585 Berlin-Spandau					13585 Berlin-Spandau			

BAUHER	Covivio Development GmbH Lietzenburger Straße 90 10719 BERLIN	<b>COVIVIO</b>
PLANUNG	Wunderlich Architekten- und Ingenieurgesellschaft Berlin GmbH Markt 4, 13597 Berlin Tel. 030 314 920-0 mail@wunderlich-architekten.com	<b>WUNDERLICH</b> ARCHITECTEN
ARCHITECT		
STATIK		
BRANDSCHUTZ	RTW Ingenieurgesellschaft für Haustechnik GmbH Bayreuther Straße 8, D-10787 Berlin Tel. +49 (0)30 787 75 3-0 Fax: +49 (0)30 787 81 91	<b>RTW</b> INGENIEURGESSELLSCHAFT FÜR HAUSTECHNIK MBH

FORMAT	STATUS	INDEX	GEZ.	PLANDATUM	PLOTDATUM
42x130	FREIGABE	A	TK	25.03.2022	29.07.2022
PLANNUMMER					MASSSTAB
EIS2_3_HE_RIE_GR_02_3112_F_A					1:100
PLANNHALT					
Grundriss 2. Obergeschoss / Gewerk: Elektro					