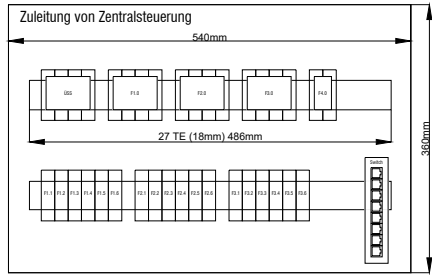


Musterplanung für UV1.5 gilt analog auch für die anderen Unterverteilungen in den AHD Boardinghaus

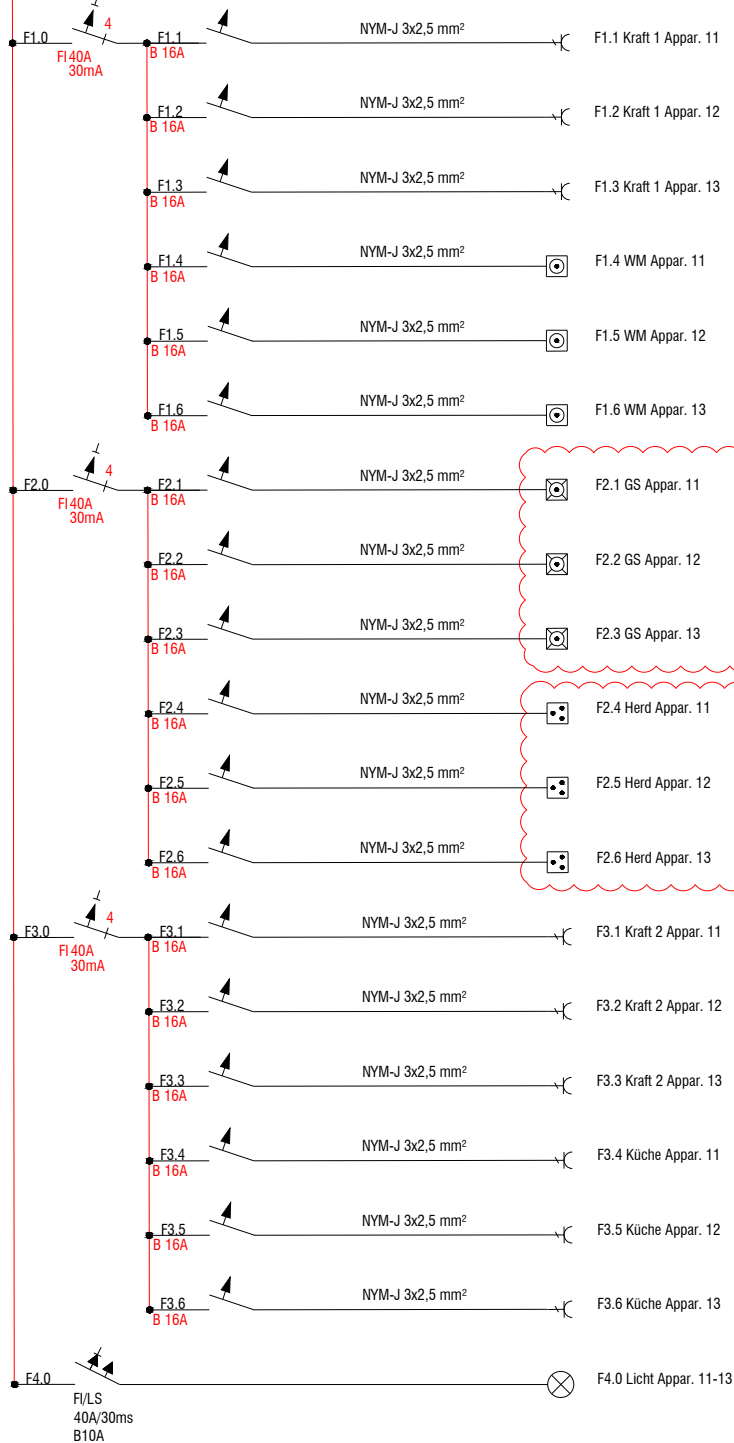


Einspeisung von UV 1.0
NYM-J 5x25 mm²

400V/50Hz 3~/N/PE

Typ II 4-polig

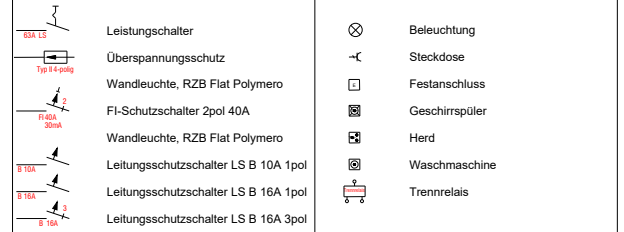
Überspannungsableiter



Es ist mit dem Betreiber zu klären Geschirrspüler geplant werden

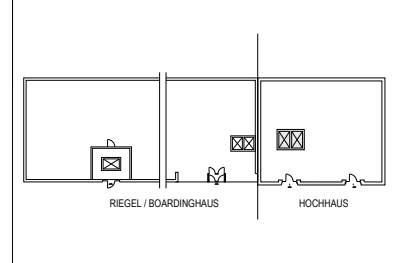
Es ist mit dem Betreiber zu klären ob Herdplatten mit 230V oder 400V geplant werden

Legende Elektro



PLANBEZEICHNUNG	LPH	GEWERK	BAUTEIL	PLANART	DEFINITION	PLAN NR.	STATUS	INDEX
EIS2	3	HE	RIE	EH	XX	3460	F	A

PLANNHALT	PHASE
Schema Starkstromverteilung Appartments Boardinghaus	ENTWURFSPLANUNG



PROJEKT
Neubau Hochhaus + Riegel
Eiswerderstraße 12
13585 Berlin-Spandau

BAUHER	Covivio Development GmbH Lietzenburger Straße 90 10719 BERLIN	COVIVIO
	Wunderlich Architekten- und Ingenieurgesellschaft Berlin GmbH	
PLANNING	Markt 4, 13597 Berlin Tel. 030 314 920 - 0 mail@wunderlich-architekten.com	
ARCHITEKT		
STÄTTL. BÜRO		
BENUTZERSCH.		
HAUSTECHNIK	RTW Ingenieurgesellschaft für Haustechnik GmbH Bayreuther Straße 8, D-10787 Berlin Tel. +49 (0)30 787 75 3-0 Fax: +49 (0)30 787 81 91 mail@rtw-berlin.de www.rtw-berlin.de	RTW INGENIEURGESSELLSCHAFT FÜR HAUSTECHNIK MBH
BAUABST. /		

FORMAT	STATUS	INDEX	GRZ	PLANDATUM	PLOTDATUM
A4	FREIGABE	A	TK	-	20.01.2023

PLANNUMMER
EIS2_3_HE_RIE_EH_XX_3460_F_A

PLANNHALT
Schema Elektro Starkstromverteilung Appartements Boardinghaus

MASSTAB
o. M.