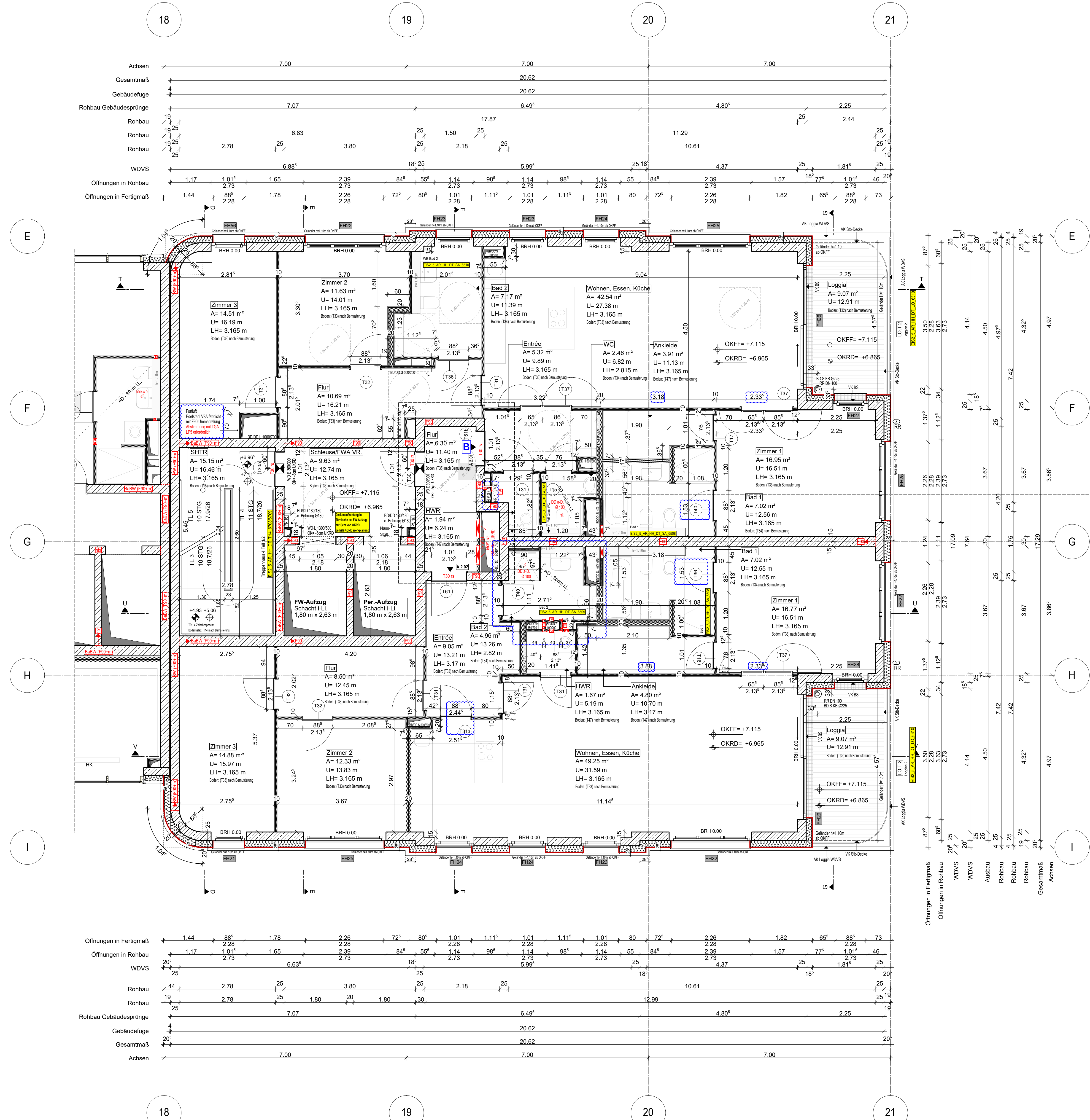


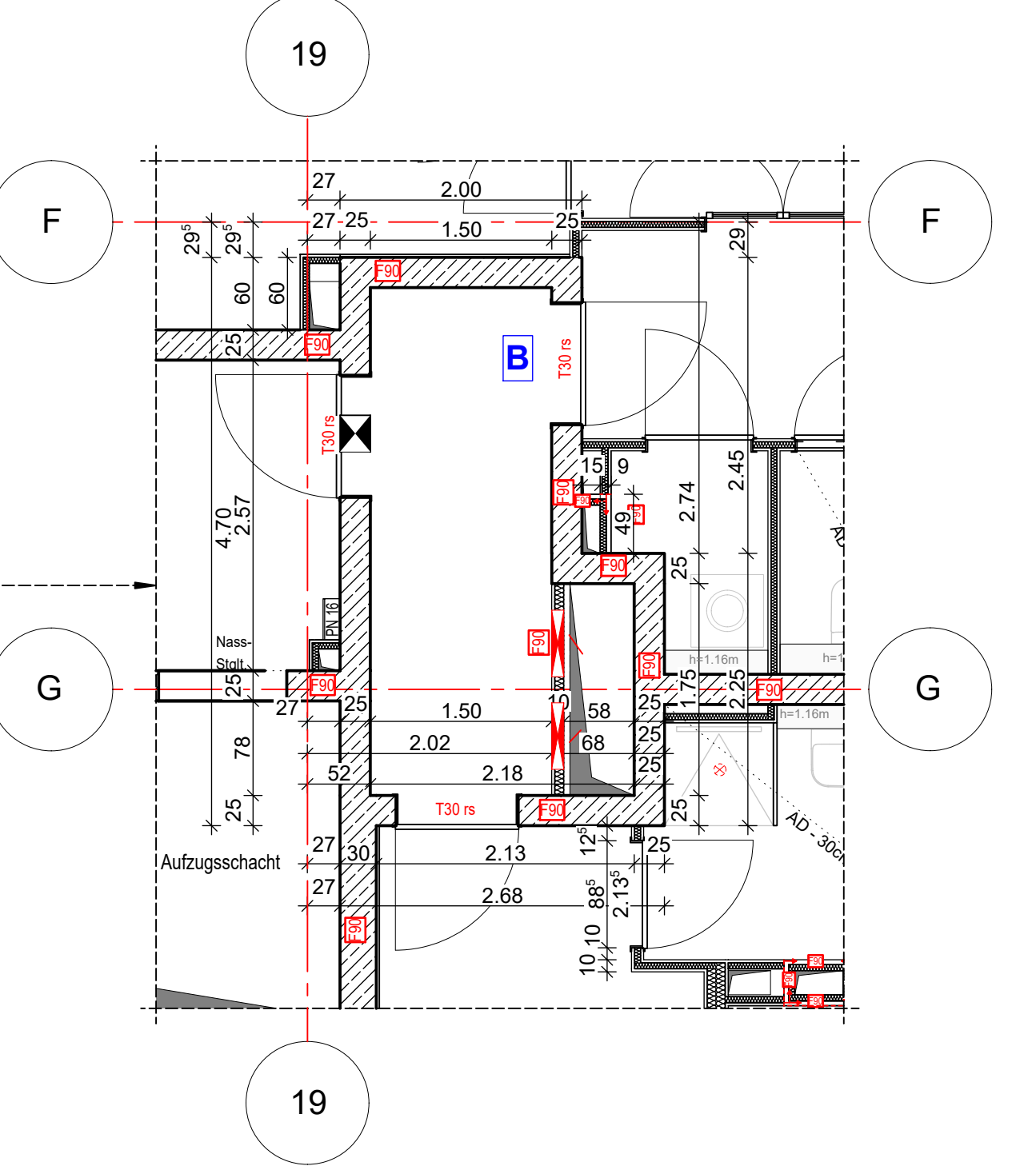
# Anschlussplan EIS2\_5\_AR\_RIE\_GR\_02-2\_5131



Anschlussplan EIS2\_5\_AR\_RIE\_GR\_02-2\_5131

- Blau Revisionswolken:**
- Informationen über Schacht im Zimmer 3 ergänzt gem. TGA
  - Abkoffnung Elektro-Schächte optimiert
  - Trockenbauwand Zimmer 1 optimiert
  - Tur Bad 1 geändert
  - Bad 2 Apt. 2.02 angepasst
  - Tur 31a eingetragen, Türhöhe angepasst

- Hinweis:**
- Alle Durchbrüche/Bohrungen sind beschriftet wie folgendes: Maße/Durchmesser in mm, Abstand von OKRD/OKFF in cm.
  - Installationsschächte müssen in der Ebene der Decke geschottert werden
  - Lüftungskanal Küchenabluft ist in K90 durchgehend auszuführen.
  - Geprüftes Brandschutzkonzept ist zu beachten.
  - Alle Elektro-Schächte im Tur müssen gem. BSNW in F90 verkleidet werden.
  - Die geforderten Revi-Öffnungen sind noch mit TGA LP5 abzustimmen
  - Die Planung der Trockenbaudurchbrüche ist gem. der Planung TGA LP5 noch ausstehend. **Rot DB: Abstimmung mit TGA LP5 zwingend erforderlich.**
  - Öffnung in der Abhangende für die Lüftung Ein-/Auslässe gem. TGA Planung LP3. Die genaue Lage und die Lichteöhe der Abhangende ist mit TGA LP5 abzustimmen.
  - Alle Elektro-Tassen, welche durch notw. Fluren/Schleuse gehen, müssen gem. Brandschutznachweis in F90 verkleidet werden.



**Erweiterte Legende**

- 60 cm Abstand von aufgehender Wand zu Türkante
- aut. Türöffn. auf h=85cm ab OKFF sofern gem. DIN 18252-2
- WD: genaue Maße/höhe ist zwingend mit TGA LP5 abzustimmen
- WD: genaue Maße/höhe ist zwingend mit TGA LP5 abzustimmen
- DD in A.D: genaue Maße/höhe ist zwingend mit TGA LP5 abzustimmen

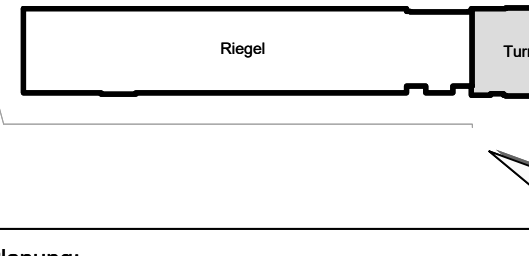
**Legende:**

EF	Einfallender	RM	Raumtrenner
KEF	Kanteneinfallender	BW	Bauwerk
ALU	Aluminiumfenster	SS	Wand Stahlbeton tragend
ISO	Isolierverglasung	WM	Wand Mauerwerk tragend
DF	Dachfenster	ST	Wand Stahlbeton nicht tragend
LK	Lüftung	LM	Wand Mauerwerk nicht tragend
OL	Offenlicht	TK	Wand Trockenbau
FK	Rohrkanal	FP	Festputz
FR	Fensterleiste	WNA	Wandneigung (WNA)
BRH	Brüstung über OKFF	KL	Kleinfenster
SH	Stütze	AP	Außenputz
LH	Lichte Höhe	F30	Feuerfestes Bauteil
OK	Ökostat	H30	Hochfeuerfestes Bauteil
UT	Unterputz	F90	Feuerbeständiges Bauteil
VK	Vorderkante	UZ	Unterzug
RD	Rohrdecke	UZ-EG	Unterzug deckung
FF	Fußboden	FE	Fußboden auf
AD	abgehängte Decke	DD	Deckendurchbruch
OK	OK Rohbau	FD	Fußbodendurchbruch
AD	Außenwand	WD	Wanddurchbruch
ASS	Abstützung	RR	Regenrohr
TR	Tür	DR	Durchsturz
NA	Notausgang	W	Wasser
T30	Feuerfestende Tür	AW	Außenwand
T60	Hochfeuerfestende Tür	HK	Heckklappe
T90	Feuerbeständige Tür	HKH	Handrührschöpfer
EL	elektroisolierend	EZ	Elektrozähler
elA	elA dicht und selbstschließend	EL	Elektronenventil
rdts	rauchsicht u. selbstschließend	ST	Stückboden
nach DIN 18205		BT	Internet u. Telefonanschluss
BO	Tür in Betondecke	CZ	Cassette
F	Handfüßleiste, tragbar	G	Gas
Stiegkgl. trocken, Entnahme			verletzte Kante
Stiegkgl. trocken, Empfang			verletzte Kante oberhalb barrierefreier Wdhg.
barrierefreie Wdhg.			Achse

# EIS2

Projekt: EIS 2  
Neubau Hochhaus und Riegel  
Eisenerstraße 12  
13585 Berlin

Bauherr: **COVIVIO**  
Covivio Development GmbH  
Lietzenburger Straße 90  
10719 Berlin



Planung: **RTW GENERALPLANUNGS-**  
**GESELLSCHAFT MBH**  
BAYREÜTHER STR. 6 • 10787 BERLIN  
fon: +49 (0)30 / 787 75 3-0 mail:rtw-berlin.de  
fax: +49 (0)30 / 81 781 91 www.rtw-berlin.de

Zeichnung:

**Ausführungsplanung**

**Grundriss**  
**2. Obergeschoss Hochhaus**

Nr.	Änderungen	gez.	bearb.	Datum

Datum: **01.12.2023** Maßstab: **1:50**  
gez. DNI/PA bearb. Plangröße: 1000 x 841  
Plan- und Datei-Nr.: 231201 EIS2 5 AR RH GR\_02 5135 P 5  
Alpian 2022