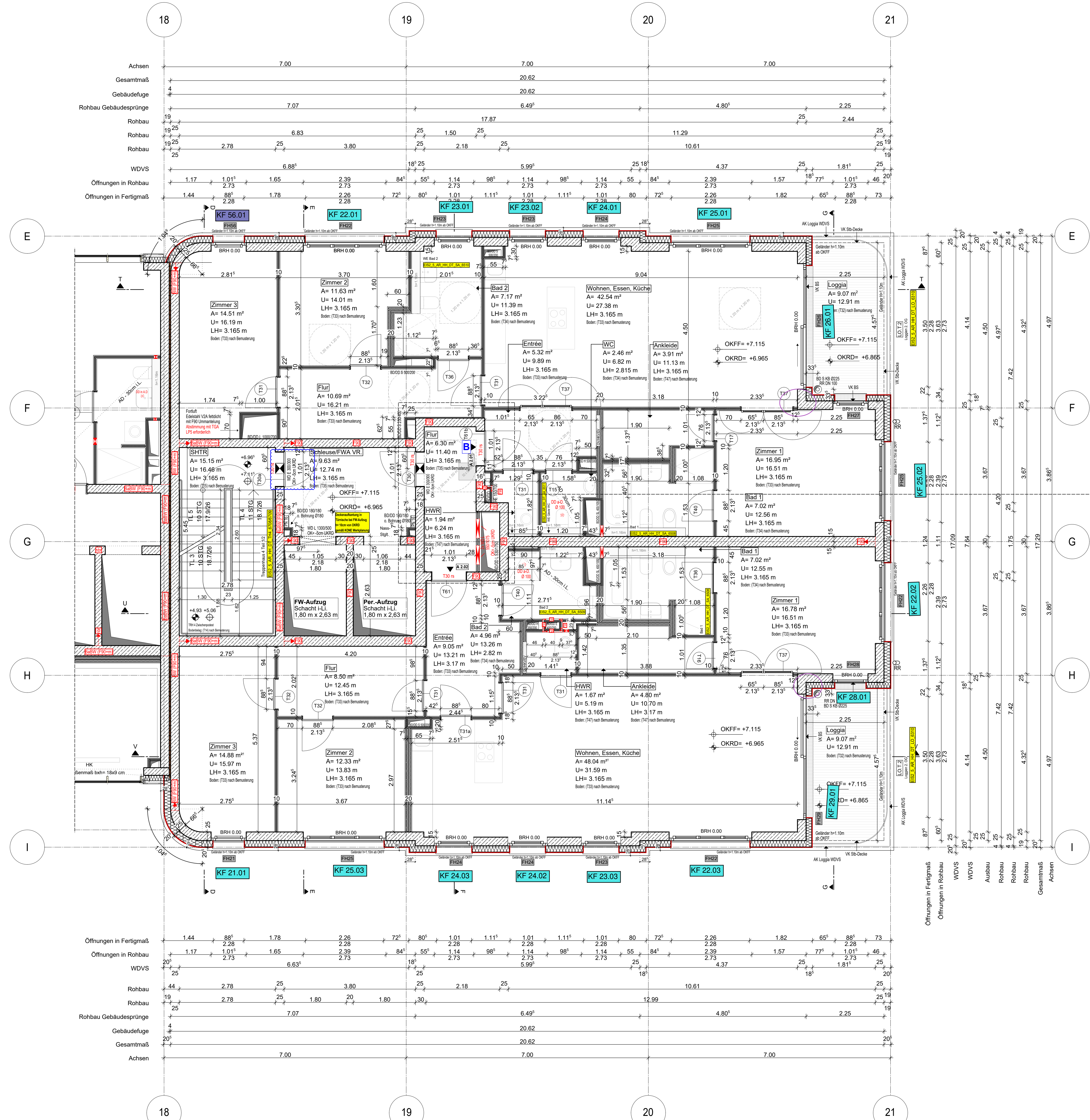
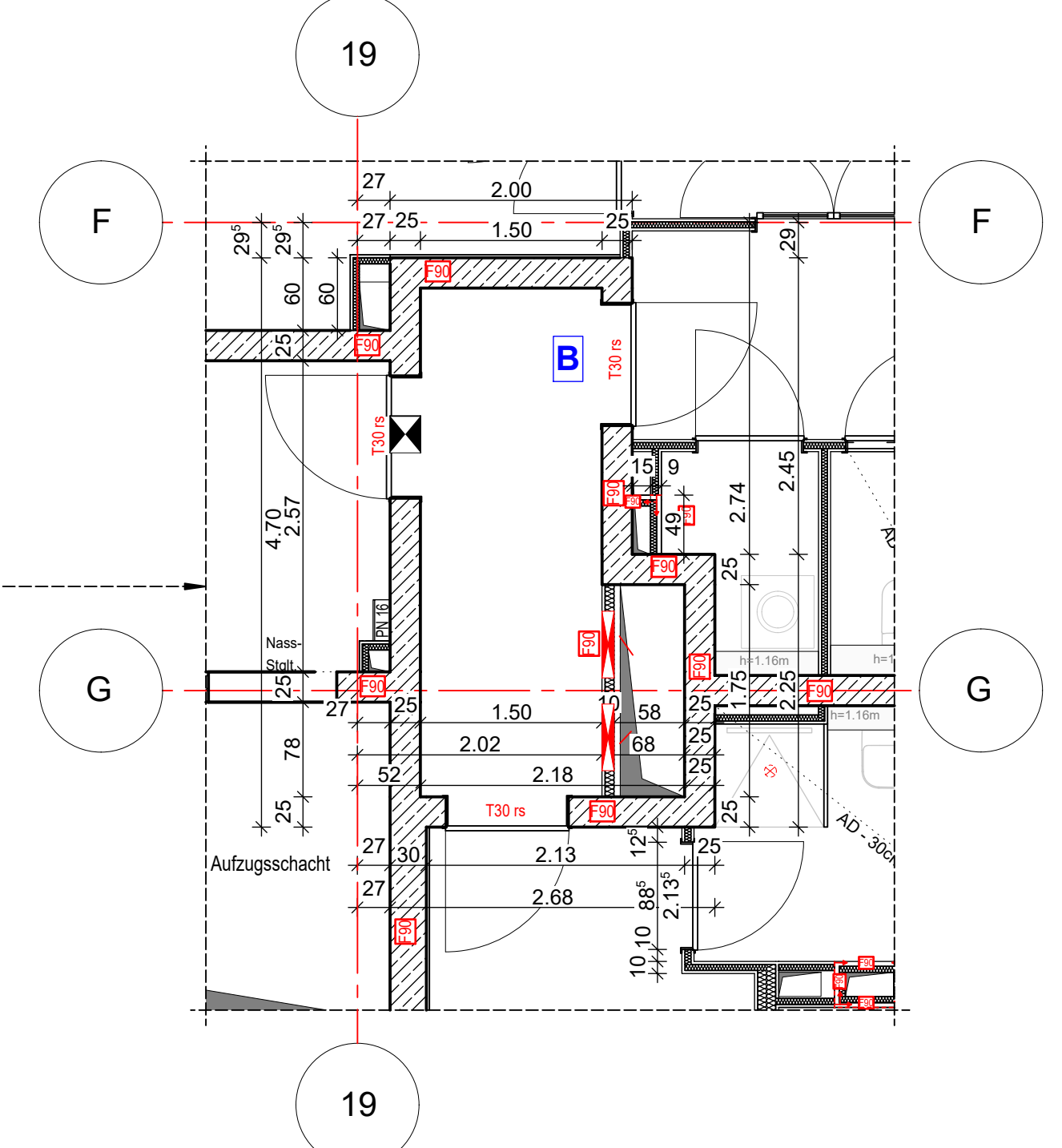


Anschlussplan EIS2_5_AR_RIE_GR_02-2_5131



Hinweis:
- Alle Durchbrüche/Bohrungen sind beschriftet wie folgendes:
Maße/Durchmesser in mm, Abstand von OKRD/OKFF in cm.
- Installationsschächte müssen in der Ebene der Decke geschottert werden
- Lüftungskanal Küchenabluft ist in K90 durchgehend auszuführen.
- Geprüftes Brandschutzkonzept ist zu beachten.
- Alle Elektro-Schächte im Turm müssen gem. BSNW in F90 verkleidet werden.
- Die geforderten Revi-Öffnungen sind noch mit TGA LP5 abzustimmen
- Die Planung der Trockenbaudurchbrüche ist gem. der Planung TGA LP5 noch ausstehend. **rote DB: Abstimmung mit TGA LP5 zwingend erforderlich.**
- Öffnung in der Abhangdecke für die Lüftung Ein-/Auslässe gem. TGA Planung LP3. Die genaue Lage und die Lichteöhe der Abhangdecke ist mit TGA LP5 abzustimmen.
- Alle Elektro-Tassen, welche durch notw. Fluren/Schleuse gehen, müssen gem. Brandschutznachweis in F90 verkleidet werden.



Erweiterte Legende

- 60 cm Abstand von aufgehender Wand zu Türanker
- autom. Türöffner auf h=85cm ab OKFF sofern gem. DIN 18252-2
- WD: genaue Maße/Höhe ist zwingend mit TGA LP5 abzustimmen
- WD: genaue Maße/Höhe ist zwingend mit TGA LP5 abzustimmen
- DD in A.D. genaue Maße/Höhe ist zwingend mit TGA LP5 abzustimmen

WP2

Legende:

EF	Erdfeuchtmembran	RM	Raumtrennwand
KF	Kanalarbeiter	SB	Stahlbeton
ALU	Aluminiumfenster	W	Wand Stahlbeton tragend
ISO	Isolierverglasung	WM	Wand Mauerwerk tragend
DF	Dachfenster	W	Wand Stahlbeton nicht tragend
LK	Lüftungsgitter	WM	Wand Mauerwerk nicht tragend
OL	Obertisch	TK	Trockenbau
RK	Rohrkanal	FF	Festputz
FM	Feuerschutzwand	WM	Wand Mauerwerk (Misch)
BRH	Brüstungshöhe über OKFF	K	Kücheninsel
SH	Sitzhöhe	A	Außenputz
LH	Letzte Höhe	F30	Feuerfestes Bauteil
OK	Obertisch	H	Hochfeuerfestes Bauteil
UK	Unterputz	F90	Feuerbeständiges Bauteil
VK	Vorderkante	UZ	Unterzug
RD	Rohrdecke	UZ	Unterzug deckend
FF	Festputz	FE	Fußboden
AD	abgehängte Decke	OD	Deckendurchbruch
OK	Obertisch	FD	Fußbodendurchbruch
OK	Obertisch	WD	Wanddurchbruch
ASS	Abstreicherung	RR	Regenrinne
TR	Tür	DR	Durchsturz
NA	Nachgang	W	Wasser
T30	Feuerfestes Tür	AW	Außenputz
T60	Hochfeuerfestes Tür	HK	Hochklopper
T90	Feuerbeständiges Tür	HKK	Handschuhklopper
el	elektrotechnisch	EZ	Elektrozähler
elb	elb und selbstschließend	EL	Elektronenventil
rds	rauschdicht u. selbstschließend	st	Stückboden
nach DIN 18055		st	Interim u. Telefonanschluss
BO	Tür zu Betriebsflur	GZ	Gastgeber
F	Handtürtasche, trockner	G	Gas
Stiegeltg. trocken, Entnahme		ver	verdeckte Karten
Stiegeltg. trocken, Entspeisung		ver	verdeckte Karten oberhalb
barrierefreie Wdgung			
			Achsen

EIS2

Projekt: EIS 2
Neubau Hochhaus und Riegel
Eiswerderstraße 12
13585 Berlin

Bauherr: **COVIVIO**
Covivio Development GmbH
Lietzenburger Straße 90
10719 Berlin

Planung: **RTW GENERALPLANUNGS-GESELLSCHAFT MBH**
BAYREÜTHER STR. 6 · 10787 BERLIN
fon: +49 (0)30 / 787 75 3-0 mail@rtw-berlin.de
fax: +49 (0)30 / 781 81 91 www.rtw-berlin.de

Zeichnung: **Ausführungsplanung**
Grundriss
2. Obergeschoss Hochhaus

Nr. Änderungen | gez. | bearh. | Datum

Datum: 13.12.2023 Maßstab: 1:50
gez. DNP/ps bearh. Plangröße: 1000 x 841
Plan- und Datei-Nr.: 231213 EIS2_5_AR_RH_GR_02_5135_P.4
Alplan 2022

Bemerkung
Maße ablesen, nicht abgreifen
Unstimmigkeiten sind unverzüglich der Bauleitung mitzuteilen. Alle Brüstungs- und Innentürhöhen beziehen sich auf OKF.
± 0,00 = + 36,00m ü. NNH

Nr.	Änderung	gez.	bearh.	Datum
1	Ausgangspunkt gemäß K90E angepasst	DNP/ps	Pa	02.12.2022
2	TGA & Bodenbau gem. Detail Fertigungsplan	DNP/ps	Pa	28.04.2023
3	Flügel Fenster, Entlastung, Kräfte	DNP/ps	Pa	08.06.2023
4	Tür und Fenster, bau. Fläche, Tür	DNP/ps	Pa	28.08.2023
5	Interim, Abstreicherung, Elektro, TGA	DNP/ps	Pa	01.12.2023
6	Tür Aufschlagrichtung geändert	DNP/ps	Pa	13.12.2023