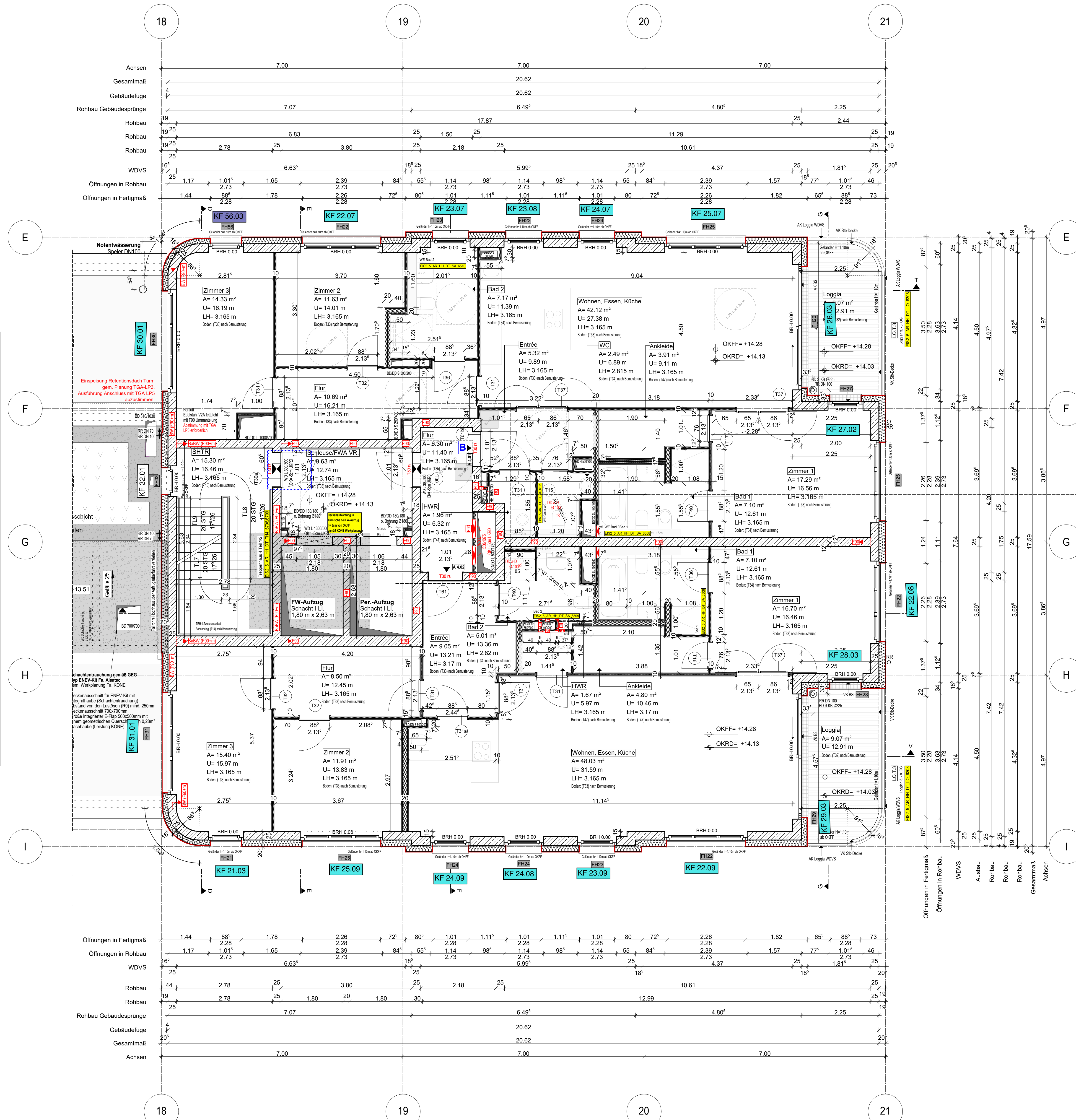
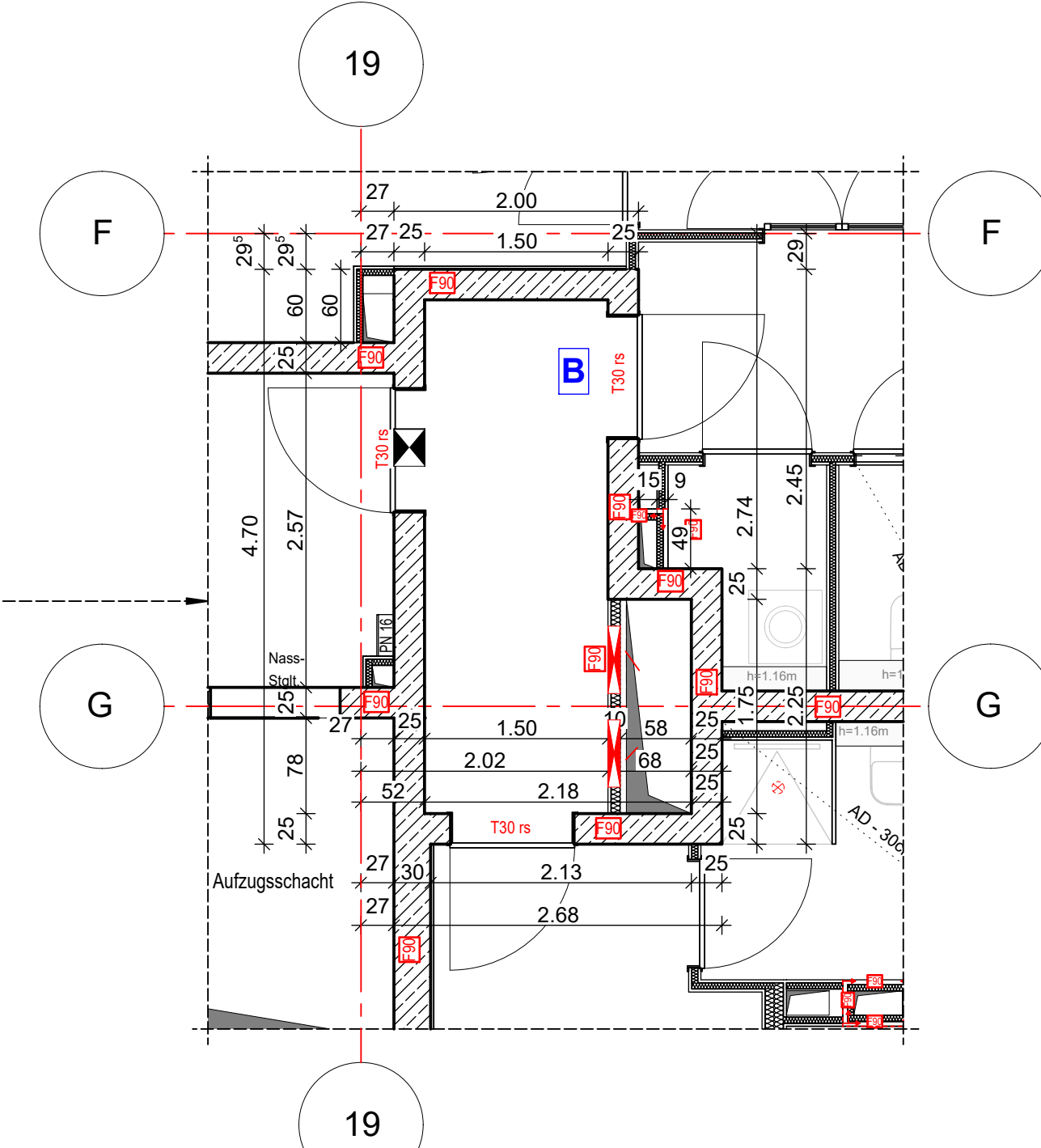


Anschlussplan EIS2\_5\_AR\_RIE\_GR\_03-2\_5133



- Hinweis:**
- Alle Durchbrüche/Bohrungen sind beschriftet wie folgendes:  
Maße/Durchmesser in mm, Abstand von OKRD/UKRD/OKFF in cm.
  - Installationsschächte müssen in der Ebene der Decke geschottet werden
  - Lüftungskanal Küchenabluft ist in K90 durchgehend auszuführen.
  - Geprüftes Brandschutzkonzept ist zu beachten.
  - Alle Elektro-Schächte im Turm müssen gem. BSNW in F90 verkleidet werden.
  - Die geförderten Revi-Öffnungen sind noch mit TGA LP5 abzustimmen.
  - Die Planung der Trockenbaudurchbrüche ist gem. der Planung TGA LP5 noch ausstehend. **rote DB: abstimmen mit TGA LP5 zwingend erforderlich.**
  - Öffnung in der Abhangendecke für die Lüftung Ein-/Auslässe gem. TGA Planung LP3. Die genaue Lage und die Lichteöhe der Abhangendecke ist mit TGA LP5 abzustimmen.
  - Alle Elektro-Tassen, welche durch notw. Fluren/Schleuse gehen, müssen gem. Brandschutznachweis in F90 verkleidet werden.



Erweiterte Legende

- 60 cm Abstand von aufgehender Wand zu Türanker
- autom. Türöffnung auf h=85cm ab OKFF sofern gem. DIN 18252-4
- WD: genaue Maße/Höhe ist zwingend mit TGA LP5 abzustimmen
- WD: genaue Maße/Höhe ist zwingend mit TGA LP5 abzustimmen
- DD in A-D: genaue Maße/Höhe ist zwingend mit TGA LP5 abzustimmen

WP2

**Legende:**

EF	Erdfeuertür	RM	Raumtrennwand
KF	Kassettendecke	SW	Stabwand
ALU	Aluminiumfenster	WZ	Wand Stahlbeton tragend
ISO	Isolierverglasung	WZ	Wand Mauerwerk tragend
DF	Dachfenster	WZ	Wand Stahlbeton nicht tragend
LK	Leichtmetall	WZ	Wand Mauerwerk nicht tragend
OL	Obertür	WZ	Wand Trockenbau
RF	Rahmenfenster	WZ	Fertigputz
FR	Fensterbank	WZ	Wärmedämmung (WMA)
BRH	Brüstung über OKFF	WZ	Kleinfenster
SH	Stützhölz	WZ	Außenputz
LH	Leuchte Höhe	F30	Feuerfestmörtel Bauteil
OK	Obertür	H100	Hochfeuerfestes Bauteil
UK	Untertür	F90	Feuerbeständiges Bauteil
VK	Vordarkante	UZ	Unterzug
RD	Rohrdecke	UZ	Unterzug deckend
FF	Fußboden	FE	Fußbodenbelag
AD	abgehängte Decke	OD	Deckendurchbruch
OK	Obertür	FD	Fußbodendurchbruch
OK	Obertür	WD	Wanddurchbruch
ASS	Abstärkung	RR	Regenrinne
TR	Tür	DR	Durchsturz
NA	Nachgang	W	Wasser
T30	Feuerfestmörtel	AW	Außenputz
T60	Hochfeuerfestmörtel	HK	Hackklopper
T90	Feuerbeständiges	HK	Handschutzhülse
di	dichtend	EZ	Elektronischer
elb	dicht und selbstschließend	EL	Elektronischer
rds	rauchdicht u. selbstschließend	st	Stückwaren
nach DIN 18005		st	Interkom- u. Telefonanschluss
BO	Tür in Betondecke	GS	Gas
F	Handwerklicher, tragbar	GZ	verdeckte Karten
SD	Stiegeleit. trocken, Entnahme	GZ	verdeckte Karten oberhalb
SD	Stiegeleit. trocken, Entnahme	GZ	verdeckte Karten oberhalb
W	Wand	AK	Achse

**EIS2**  
Neubau Hochhaus und Riegel  
Eisenerstraße 12  
13585 Berlin

**Bauherr:**  
**COVIVIO**  
Covivio Development GmbH  
Lietzenburger Straße 90  
10719 Berlin

**Planung:**  
**RTW GENERALPLANUNGS-GESELLSCHAFT MBH**  
BAYREÜTHER STR. 6 · 10787 BERLIN  
fon: +49 (0)30 / 787 75 3-0 mail@rtw-berlin.de  
fax: +49 (0)30 / 781 81 91 www.rtw-berlin.de

**Zeichnung:**  
**Ausführungsplanung**  
Grundriss  
4. Obergeschoss Hochhaus

Nr. Änderungen | gez. | bearb. | Datum

**Bezeichnung:**

Nr.	Änderung	gez.	bearb.	Datum
1	Zweischerposten Höhenwerte gemäß T90-4	Dn/Pa	Pa	02.12.2022
2	Pfeiler Stützmaße optimiert	Dn/Pa	Pa	05.12.2022
3	T90-4 Zweisecherposten Öffnung geändert	Dn/Pa	Pa	09.06.2023
4	T90-4 Bodenmaße gem. Dreifachposten	Dn/Pa	Pa	09.06.2023
5	T90-4 Bodenmaße gem. Dreifachposten	Dn/Pa	Pa	09.06.2023
6	Tür und Fenster, -stärk. Tische, Tür	Dn/Pa	Pa	28.08.2023
7	Schicht 2,3, Aböffnung E-Schleuse, T90-W	Pa	Pa	01.12.2023
8	Zimmer 1, Tür Bad 1, Bad 2 angepasst	Dn/Pa	Pa	11.12.2023
9	Tür Aufschlagrichtung geändert	Dn/Pa	Pa	11.12.2023

**Datum:** 13.12.2023 **Maßstab:** 1:50  
**gez. Dn/Pa | bearb. | Plangröße:** 1100 x 850  
**Plan- und Datei-Nr.:** 231201\_EIS2\_5\_AR\_RIE\_GR\_04\_1077\_P.3