



Projekt
EIS 2 / EIS2 - Eiswerderstraße 12, 13585 Berlin

Leistungsverzeichnis
3221 / WDVS mit Klinkerriemchen

Auftraggeber

Covivio Immobilien GmbH
Lietzenburger Str. 90
10719 Berlin

Herr Quenzel
Stefan.Quenzel@covivio.immo

Planer

Wunderlich Architekten- und Ingenieurgesellschaft Berlin mbH
Markt 4
13597 Berlin
Deutschland

Ort der Angebotsabgabe

Covivio Immobilien GmbH
Lietzenburger Str. 90
10719 Berlin

Frau Berns Einkauf@covivio.immo

Termine

Vergabeverfahren:	Freihändige Vergabe
Datum Angebotsabgabe:	
Ausführungsbeginn:	16.08.2024
Fertigstellung:	16.01.2025

Bieter

Name:

Straße:

PLZ / Ort:

Land:

Ansprechpartner:

Angebot

Leistungsverzeichnis (Netto): €

zuzügl. 19,00% MwSt.: €

Leistungsverzeichnis (Brutto): €

.....
(Ort)

.....
(Datum)

.....
(Stempel und Unterschrift)



Inhaltsverzeichnis

	LEISTUNGSÜBERSICHT	3
	ALLGEMEINE PROJEKTBECHREIBUNG EIS 2	3
	ALLGEMEINE TECHNISCHE VORBEMERKUNGEN	4
	ZUSÄTZLICHE TECHNISCHE VORBEMERKUNGEN WDVS	5
	ZUSÄTZLICHE TECHNISCHE VORBEMERKUNGEN KLEMPNERARBEITEN	6
01	WDVS mit Klinkerriemchen EG- 3. OG RIEGEL	8
01.01	Vorbereitende Arbeiten (RIEGEL)	8
01.02	Dämmarbeiten (RIEGEL)	10
01.03	Klinkerriemchen (RIEGEL)	16
01.04	Klempnerarbeiten (RIEGEL)	18
01.05	Attika (RIEGEL)	19
01.06	Sonstiges (RIEGEL)	21
02	WDVS mit Klinkerriemchen EG- 10.OG Tower	22
02.01	Vorbereitende Arbeiten (TOWER)	22
02.02	Dämmarbeiten (Tower)	24
02.03	Klinkerriemchen (TOWER)	30
02.04	Klempnerarbeiten (TOWER)	33
02.05	Wanddurchlässe (TOWER)	35
02.06	Attika (Tower)	37
02.07	Loggien (TOWER)	39
02.08	Sonstiges (Tower)	41
03	Allgemeines	42
03.01	Artenschutz	42
03.02	Stundenverrechnungssätze	43

Ausschreibung

Auftraggeber Covivio Immobilien GmbH
Projekt EIS 2 - EIS2 - Eiswerderstraße 12, 13585 Berlin
LV 3221 - WDVS mit Klinkerriemchen



LEISTUNGSÜBERSICHT

Riegel	Sockel	128 m ²
	WDVS	1740 m ²
	Leibungen	1362 m
	Fensterbank	477 m
Tower	WDVS	2610 m ²
	Leibungen	1100 m
	Fensterbank	374 m

ALLGEMEINE PROJEKTbeschreibung EIS 2

Grundstück:

EIS2 - Eiswerderstraße 12 in 13585 Berlin/Spandau

Neubauprojekt:

Das Projekt EIS-2 umfasst einen Gewerberiegel mit einem Hochhaus. Beide Bauabschnitte erhalten eine verbindende Tiefgarage. Insgesamt sollen im Turm 17 Wohnungen sowie eine Büro- bzw. Praxisfläche und im Erdgeschoss ein Restaurant entstehen. Im angrenzenden Riegel werden weitere Büroflächen und ein Boardinghouse mit 68 Miet-Apartments untergebracht. Insgesamt entstehen 224 unterirdische Stellplätze.



Das Projekt EIS 2 setzt sich aus zwei oberirdischen Gebäudeteilen zusammen: Turm und Riegel. Beide werden unabhängig voneinander erschlossen, besitzen aber Verbindungen in den unterirdischen Geschossen, damit die Stellplätze der Tiefgaragen von beiden Gebäudeteilen erreichbar sind. Der Riegel soll dreigeschossig mit Staffelgeschoss sowie zwei unterirdischen Geschossen errichtet werden. Die beiden Untergeschosse (UG) beinhalten zwei Tiefgaragenebenen. Das 1. Untergeschoss wird mit einer Zu- und Abfahrtsrampe an der nördlichen Stirnseite des Riegels erschlossen. Die Tiefgaragenebene im 2.UG ist über eine innenliegende Rampe mit der Verbindungsgarage zwischen beiden Baufeldern verknüpft. Diese Verbindungsgarage bekommt im Norden eine Einfahrtsrampe. Für die Ausfahrtsrampe wird die Westseite des bereits gebauten nördlichen Garagenteils geöffnet um hier die neue Ausfahrtsrampe einzubauen.

Das Erdgeschoss und das 1. Obergeschoss des Riegels sollen eine Büronutzung erhalten. Für das 2. Obergeschoss und das Staffelgeschoss ist eine Nutzung als Boardinghouse geplant. Das Gebäude erhält drei Eingänge. Der Haupteingang befindet sich an der Westfassade in einer gläsernen Fuge, welche in der Fassade den Übergang zum Turm markiert. Weiter nördlich gibt es einen weiteren Eingang von Westen und an der Ostfassade den Ausgang eines Fluchttreppenhauses. Der Turm ist zehngeschossig mit Staffelgeschoss konzipiert. Im Erdgeschoss soll ein Restaurant mit Außenterrasse und im 1.Obergeschoss eine Büro- und Praxisfläche errichtet werden. In den darüberliegenden Geschossen entstehen 17 Eigentumswohnungen. Bei dem Turm handelt es sich um ein Hochhaus gemäß

Fortsetzung auf nächster Seite

Ausschreibung

Auftraggeber Covivio Immobilien GmbH
Projekt EIS 2 - EIS2 - Eiswerderstraße 12, 13585 Berlin
LV 3221 - WDVS mit Klinkerriemchen



Fortsetzung von vorheriger Seite

Hochhausrichtlinie. Die Vertikalerschließung erfolgt daher über einen Sicherheitstuppenraum mit Druckbelüftung und zwei Aufzügen, von denen einer als Feuerwehraufzug ausgeführt wird. Die Gastronomie im Erdgeschoss erhält einen separaten Eingang. Gebäudelage, Abmessung, Grenz- und Gebäudeabstände, Grundriss- und Gebäudeform des Objekts sind aus den Planunterlagen ersichtlich.

Baubabschnitte Neubau:

EIS2 - Riegel
EIS2 - Turm

Kennzahlen Turm:

Wohneinheiten = 17 WE
Gewerbe: 1 Restaurant, 1 Gewerbe (5 Büroräume und 1 Besprechungsraum)

Kennzahlen Riegel:

Gemietete Wohneinheiten = 68 Apartments
Gewerbe = 1 Gewerbe (13 Büroräume, 2 Seminarräume, 1 Boarding House und 2x Geschäftsführung)

Kennzahlen EIS2:

Gewerbliche Einheiten (Insgesamt) = 43

- Wohnen Turm (2.-10,OG) = 2.303 m²
- Office Turm (1.OG) = 269 m²
- Gastro Turm (EG) = 436 m²
- Office Riegel (EG) = 1.203 m²
- Boardinghouse Riegel (1.-3,OG) = 3.672 m²

Summe Gewebe = 5.578 m²

BGF

Riegel: 5.738,9 m²
Turm: 4.515,64 m²
inkl. UG-1 und UG-2

Sonstiges:

Die vorgesehenen Bauleistungen werden entsprechend der derzeit geltenden öffentlich-rechtlichen Vorschriften, der dort geforderten bautechnischen Nachweise und nach den allgemein anerkannten Regeln der Baukunst und der Technik ausgeführt. Die Anforderungen des Brandschutzes sind einzuhalten.

Die Erschließung des Grundstückes an das vollständig ausgebaute öffentliche Straßenland im Sinne des Baugesetzbuches und des Erschließungsbeitragsgesetzes ist gesichert.

Die Dimensionierung sämtlicher Medien werden mit den Versorgungsträgern entsprechend des heutigen Standards abgestimmt und eingerichtet.

ALLGEMEINE TECHNISCHE VORBEMERKUNGEN

01 Allgemeines

Anschlüsse für Wasser, Energie und Abwasser werden durch den AG in erforderlichem Maß auf dem Baufeld zur Verfügung gestellt. Die Kosten hierfür werden über einen in der Auftragsverhandlung festzulegenden Prozentsatz von der Schlussrechnungssumme in Abzug gebracht. Die Verteilung der Medien vom Übergabepunkt (z. B. Baustromverteiler des AG) bis zum Arbeitsplatz ist Sache des AN.

WC-Einrichtungen werden zur Verfügung gestellt, Abrechnung analog obigem Absatz. Tagesunterkünfte und Magazincontainer können durch den AG gegen eine im Verhandlungsgespräch noch zu vereinbarende Monatspauschale zur Verfügung gestellt werden.

Für vom AN selbst vorgesehene Lagerflächen u.ä. besteht generelle Abstimmungspflicht mit dem AG. Der AN kann ggf. aus Platzgründen keine eigenen Tagesunterkünfte, Magazincontainer, etc. aufstellen. Parkmöglichkeiten stehen auf dem Baufeld nur begrenzt zur Verfügung.

Fortsetzung auf nächster Seite

Ausschreibung

Auftraggeber Covivio Immobilien GmbH
Projekt EIS 2 - EIS2 - Eiswerderstraße 12, 13585 Berlin
LV 3221 - WDVS mit Klinkerriemchen



Fortsetzung von vorheriger Seite

Durch die örtliche Bauleitung werden eine Baustellenordnung und der SiGe-Plan an den AN übergeben.

02 Angaben zur Ausführung

Die Baustelle ist vor Angebotsabgabe, spätestens jedoch vor Auftragsverhandlung durch den Bieter zu besichtigen. Alle sich aus den Örtlichkeiten ergebenden Aufwendungen sind einzukalkulieren.

Bei der Abwicklung der vertraglichen Leistungen hat der AN nur Personal einzusetzen, das vorher mit den notwendigen Sicherheitsbestimmungen, wie Unfallverhütungsvorschriften etc. vertraut gemacht wurde. Die Sicherheitsbestimmungen sind bei der Durchführung der Arbeiten einzuhalten. Baustellenführungspersonal, Vorarbeiter, etc. müssen der deutschen Sprache in Wort und Schrift mächtig sein! Vor Arbeitsbeginn ist dem AG das verantwortliche Führungspersonal und alle am Bau Beteiligten schriftlich zu benennen.

Der Einheitspreis des Angebotes ist maßgebend. Das gilt auch dann, wenn das Produkt aus Mengen und Einheitspreis fehlerhaft ist (z. B. auf Grund von Rechen- oder Eingabefehler). Sämtliche Einheitspreise sind Nettopreise. Die Mehrwertsteuer ist gesondert auszuweisen.

03 Neben- und Besondere Leistungen

Mit den Einheitspreisen abgegolten sind, wenn nachstehend nicht gesondert aufgeführt, das Einrichten, Vorhalten und Räumen der Baustelle incl. An- und Abfuhr aller für die Arbeiten erforderlichen Maschinen und Geräte, sowie alle Nebenleistungen und besonderen Leistungen, die zur restlosen Fertigstellung der Arbeiten notwendig sind.

04 Termine

Die mit der örtlichen Bauleitung abgesprochenen Zwischen- und Endtermine sind Vertragstermine und unbedingt einzuhalten. Sollten zur Einhaltung der vereinbarten Termine Überstunden erforderlich werden, erfolgt hierfür keine zusätzliche Vergütung.

05 Stundenlohnarbeiten

Arbeiten auf Nachweis dürfen nur für die gemäß Leistungsverzeichnis vorgesehene Leistung, und auf besondere Anweisung des Auftraggebers vor Arbeitsbeginn ausgeführt werden. Die Rapporte müssen arbeitstäglich zur Anerkennung vorgelegt werden. Verspätet vorgelegte Rapporte werden nicht anerkannt. Der AN verliert in diesem Fall seinen Vergütungsanspruch.

Die separat vereinbarten Stundenverrechnungssätze beinhalten sämtliche Lohnkosten, Sozialaufwendungen, Lohnnebenkosten und Allgemeine Geschäftskosten. Kosten für An- und Abfahrt, Aufsichtspersonal und Überstundenzuschläge werden nicht gesondert vergütet. Stundenlohnarbeiten werden nur angewendet, wenn auf der Grundlage der Urkalkulation kein Nachtragsangebot des AN zu Stande kommt.

06 Prüfpflicht des AN

Der Bieter ist verpflichtet, die im Leistungsverzeichnis beschriebenen Positionen auf Vollständigkeit, fachgerechte Ausführung und Eignung für den vorgesehenen Verwendungszweck zu überprüfen. Sollten sich hinsichtlich Verwendbarkeit zur Herstellung eines mangelfreien Werkes Bedenken gegen die Verwendung ergeben, so sind diese gegenüber dem AG so rechtzeitig geltend zu machen, dass aus hieraus resultierenden Materialwechselln keine Beeinträchtigen an Bauablauf und -fortschritt entstehen können. Sinnvolle oder notwendig erscheinende Änderungen oder Zusätze sind mit einer entsprechenden Begründung in einem Zusatzangebot einzureichen.

07 Verwendbarkeitsnachweis

Alle - auch die ausgeschriebenen - Produkte sind im Rahmen des Verwendbarkeitsnachweis per Prüfungszeugnis, Zeichnung, technischem Datenblatt des Herstellers usw. technisch zu bemustern. Alle Abweichungen von den ausgeschriebenen Produkten sind vom Bauherrn bzw. seinen Beauftragten zu genehmigen. Die Gleichwertigkeit ist vom AN nachzuweisen. Auch gestalterische Kriterien sind in die Gleichwertigkeitsbetrachtung mit einbezogen.

08 Mitwirkungspflicht Baukoordination

Der AN hat seine Arbeiten mit den sonstigen auf der Baustelle tätigen Unternehmen in Abstimmung mit dem AG so zu koordinieren, dass ein reibungsloser Ablauf der Arbeiten gewährleistet ist.

09 Sauberkeit Arbeitsplatz

Der Arbeitsplatz ist täglich sauber (besenrein) zu verlassen. Sollte der AN dieser Verpflichtung nicht nachkommen, ist der AG berechtigt, ohne weitere Vorankündigung die Beräumung / Säuberung der Arbeitsplätze durch Dritte zu veranlassen. Die daraus entstehenden Kosten trägt der AN.

Ausschreibung

Auftraggeber Covivio Immobilien GmbH
Projekt EIS 2 - EIS2 - Eiswerderstraße 12, 13585 Berlin
LV 3221 - WDVS mit Klinkerriemchen



ZUSÄTZLICHE TECHNISCHE VORBEMERKUNGEN WDVS

Der sachliche Geltungsbereich ergibt sich ebenso wie die technische Ausführung aus den ATV:

DIN 18345 Wärmedämm-Verbundsysteme
und den anerkannten Regeln der Technik.

Ergänzend sind u.a. folgende ATV / DIN zu berücksichtigen:

DIN 18 299 Allgemeine Regelungen für Bauarbeiten jeder Art
DIN 18 330 Mauerarbeiten
DIN 18 363 Maler- und Lackiererarbeiten-Beschichtungen
DIN 4102 Brandverhalten von Baustoffen und Bauteilen
DIN 4108 Wärmeschutz und Energie-Einsparung in Gebäuden
DIN 4109 Schallschutz im Hochbau
DIN 18 540 Abdichten von Außenwandfugen im Hochbau mit Fugendichtstoffen
DIN EN 13 163 Wärmedämmstoffe für Gebäude - Werkmäßig hergestellte Produkte aus expandiertem Polystyrol (EPS) - Spezifikation
DIN EN 13 164 Wärmedämmstoffe für Gebäude - Werkmäßig hergestellte Produkte aus extrudiertem Polystyrol (XPS) - Spezifikation
DIN EN 13 165 Wärmedämmstoffe für Gebäude - Werkmäßig hergestellte Produkte aus Polyurethan-Hartschaum (PU) - Spezifikation
DIN EN 13 501 Klassifizierung von Bauprodukten und Bauarten zu ihrem Brandverhalten
DIN EN 13 658 Putzträger und -profile aus Metall
DIN EN 13 914-1 Planung, Zubereitung und Ausführung von Außen- und Innenputzen - Teil 1: Außenputze
DIN EN 15 824 Festlegungen für Außen- und Innenputz mit organischen Bindemitteln

IVD-Merkblätter
Industrieverband Dichtstoffe e.V. (IVD)

Weiterhin gelten sämtliche europäischen und nationalen Vorschriften, Merkblätter, Stoff- und Prüfnormen usw. jeweils in ihrer aktuellen Fassung sowie die Herstellerverarbeitungsangaben, Zulassungen und Empfehlungen der jeweiligen Fachverbände.

ZUSÄTZLICHE TECHNISCHE VORBEMERKUNGEN KLEMPNERARBEITEN

Der sachliche Geltungsbereich ergibt sich ebenso wie die technische Ausführung aus den ATV:

DIN 18 339 Klempnerarbeiten und den anerkannten Regeln der Technik.

Ergänzend sind u.a. folgende ATV zu berücksichtigen:

DIN 18 299 Allgemeine Regelungen für Bauarbeiten jeder Art
DIN 18 334 Zimmer- und Holzbauarbeiten
DIN 18 338 Dachdeckungs- und Dachabdichtungsarbeiten
DIN 18 360 Metallbauarbeiten

ZSHK-Richtlinien
Richtlinien für die Ausführung von Klempnerarbeiten an Dach und Fassade (Klempnerfachregeln)
Herausgeber: Zentralverband Sanitär Heizung Klima

ZVDH-Fachregel
Fachregel für Dächer mit Abdichtungen - Flachdachrichtlinien
Herausgeber: Zentralverband des Deutschen Dachdeckerhandwerks e.V.

ZVDH-Fachregel
Fachregel für Metallarbeiten im Dachdeckerhandwerk
Herausgeber: Zentralverband des Deutschen Dachdeckerhandwerks e.V.

VdS 2021
Brandschutz bei Bauarbeiten; Merkblatt zur Schadenverhütung
Herausgeber: VdS Schadenverhütung, Köln

Ausschreibung

Auftraggeber

Covivio Immobilien GmbH

Projekt

EIS 2 - EIS2 - Eiswerderstraße 12, 13585 Berlin

LV

3221 - WDVS mit Klinkerriemchen



Fortsetzung von vorheriger Seite

Für die Anforderungen an Aluminium gelten DIN EN 573 sowie die DIN EN 755-1. Bleche sind in der Legierung AlMg 3 anzubieten.

Weiterhin gelten sämtliche europäischen und nationalen Vorschriften, Merkblätter, Stoff- und Prüfnormen usw. jeweils in ihrer aktuellen Fassung sowie die Herstellerverarbeitungsangaben, Zulassungen und Empfehlungen der jeweiligen Fachverbände.

Ausschreibung

Auftraggeber
Projekt
LV

Covivio Immobilien GmbH
EIS 2 - EIS2 - Eiswerderstraße 12, 13585 Berlin
3221 - WDVS mit Klinkerriemchen



OZ	Leistungsbeschreibung	Menge ME	EP in €	GB in €
01	WDVS mit Klinkerriemchen EG- 3. OG RIEGEL			
01.01	Vorbereitende Arbeiten (RIEGEL)			
01.01.0010	Fassadenplanung Riegel Liefen einer Fassadenplanung für die WDV-Fassade mit Klinkerriemchen belegt. Diese ist auch im Vorfeld mit dem AG abzustimmen (z. B. Anordnung der Klinkerriemchen in den Sturzbereichen, Fugenbreite, Verband, Feldbegrenzungsfugen, Windlastberechnung, Dübelauslegung etc.). Die Freigabe erfolgt dann durch den AG bzw. Architekten. Hinweis: Die senkrechten Dehnungsfugen sind auszuweisen und anzulegen. Fehlstellen Negativ und Positiv sind für notwendige Ausgleich auszuweisen. Die Sturz- und Brüstungsbereiche sind auszumitteln und vor Beginn der Arbeiten am Objekt abzuschnüren, um Rohbautoleranzen auszugleichen.	1,000 psch
01.01.0020	Besonderer Schutz Bauelemente Besonderer Schutz von Fenstern, Türen und Fassaden durch abkleben mit Folie einschl. Liefen, deren Beseitigung und Entsorgung nach Beendigung der Arbeiten. Die Wahl des Klebbandes ist mit dem Fensterbauer abzustimmen.	750,000 m2
01.01.0030	Untergrund reinigen, Verschmutzung entfernen Reinigung von groben Verschmutzungen von anderen Unternehmen, als Untergrundvorbereitung für das WDVS, auf Anweisung der örtlichen Bauleitung, auf Nachweis. Die Untergrundvorbehandlung (Reinigen in Form von Abfegen bzw. Abbürsten des Untergrundes zur Entfernung von losen und halblosen Verunreinigungen. Schalölrückstände sind ebenfalls zu entfernen.	1.740,000 m2
01.01.0040	Grundierungen mit Tiefengrund Liefen und aufbringen einer Tiefengrundierung aus lösemittelfreier Kunstharzdispersion passend zum System (Plattenkleber). Fabrikat: <i>vom Bieter einzutragen</i> Untergründe: Stb, MW	1,000 m2

Ausschreibung

Auftraggeber
Projekt
LV

Covivio Immobilien GmbH
EIS 2 - EIS2 - Eiswerderstraße 12, 13585 Berlin
3221 - WDVS mit Klinkerriemchen



OZ	Leistungsbeschreibung	Menge ME	EP in €	GB in €
01.01.0050	<p>Unebenheit Wand PII, d=5-10mm über Rohbautoleranz Unebenheiten auf Wand, außen, ausgleichen mit Putzmörtel P II nach DIN 18550, Dicke über 5 bis 10 mm, Untergrund Stahlbeton, einschl. Haftbrücke mineralisch, kunststoffvergütet. Einzelne, nicht-zusammenhängende Teilflächen. Ausführung erfolgt nur, wenn vorhandene Unebenheiten nicht mit dem Klebemörtel des WDVS ausgeglichen werden können. Die Freigabe erfolgt durch die örtlichen Bauleitung.</p>	350,000 m2
01.01.0060	<p>Unebenheit Wand PII, d=11-15mm über Rohbautoleranz Unebenheiten auf Wand, außen, ausgleichen mit Putzmörtel P II, Dicke 11 bis 15 mm, Untergrund Stahlbeton, einschl. Haftbrücke mineralisch, kunststoffvergütet. Einzelne, nicht-zusammenhängende Teilflächen. Ausführung erfolgt nur, wenn vorhandene Unebenheiten nicht mit dem Klebemörtel des WDVS ausgeglichen werden können. Die Freigabe erfolgt durch die örtlichen Bauleitung.</p>	175,000 m2
Summe 01.01 Vorbereitende Arbeiten (RIEGEL)			

Ausschreibung

Auftraggeber
Projekt
LV

Covivio Immobilien GmbH
EIS 2 - EIS2 - Eiswerderstraße 12, 13585 Berlin
3221 - WDVS mit Klinkerriemchen



OZ	Leistungsbeschreibung	Menge ME	EP in €	GB in €
01.02	Dämmarbeiten (RIEGEL)			
01.02.0010	<p>Wärmedämmung, EPS-Sockeldämmplatte, WLГ 032, d= 60 mm, H= 30,0 cm (über OKG) Wärmedämmplatten aus EPS-Sockeldämmplatten, Außenwand mit mineralischem Oberputz geklebt und gedübelt einschl. Armierung herstellen als komplette Leistung. liefern und einbauen.</p> <p>Sockelhöhe: - mind. 30,0 cm (über OK Gelände gem. DIN 18533 bzw. OKFB) - ca. 40,0 bis 45,0 cm (Gesamthöhe)</p> <p>bestehend aus: - EPS-Sockeldämmplatte EPS-Sockel 032 WAP zh, tf nach DIN EN 13164, - Baustoffklasse B1, schwer entflammbar - Strömungswiderstand min. $AF r > 5 \text{ kPa}\cdot\text{s}/\text{m}^2$; - geklebt, hoch feuchtigkeitsbeständig - planeben und dichtgestoßen, lückenlos gem. DIN 18516-1 mit mineralischem Werk trockenmörtel vollflächig im Punkt-Wulst Verfahren verkleben - Unebenheiten mit Schleifbrett abzuschleifen - Putzgrund: Stb, MW</p> <p>Dämmstärke: d= 60 mm Wärmeleitfähigkeit der Dämmplatten: 0,032 W/mK Wärmeleitstufe: WLS 032</p> <p>Fabrikat: vom Bieter einzutragen</p> <p>Einbauort: UG-EG gem. Fassadenansicht</p>	128,000 m2
01.02.0020	<p>Feuchtigkeitssperre Sockel Abdichtung der Klinkerriemchenfassade im Sockelbereich als Feuchtigkeitsschutzbeschichtung der Oberfläche mit geeignetem Material. Oberen Anschluss sauber abkleben.</p> <p>Ausführungshöhe ca. 40 bis 45 cm</p>	128,000 m2
01.02.0030	<p>WDVS, Dämm. MiWo, WLГ 035, d=180 mm, Armierung Mineralwolle, Außenwand mit mineralischem Oberputz geklebt und gedübelt einschl. Armierung herstellen als komplette Leistung. Die Ausführung ist auf den Belag mit Klinkerriemchen auszulegen.</p> <p>An Fenster- und Türecke sind zusätzliche Armierungsgewebestreifen diagonal zu den Ecken einzubauen.</p>			

Ausschreibung

Auftraggeber
Projekt
LV

Covivio Immobilien GmbH
EIS 2 - EIS2 - Eiswerderstraße 12, 13585 Berlin
3221 - WDVS mit Klinkerriemchen



OZ	Leistungsbeschreibung	Menge ME	EP in €	GB in €
----	-----------------------	----------	---------	---------

Fortsetzung von vorheriger Seite

Das schlagregendichte Abdichten von diversen Anschlussfugen mit langsam expandierendem Fugendichtband aus vollimpregniertem Weichschaumstoff ist in diese Position mit einzurechnen. Dies betrifft u. a. die Anschlüsse an Fenster, Türen, Lüftungsöffnungen und deren Einbauteile,
Im Bereich des Dämmstoffes mit Fugendichtungsband 3D - 15 / 3 - 9 mm
Alle Putzschichten sind mit einem Kellschnitt von den Ein-/ Anbauteilen zu trennen!

Dämmplatten bestehend aus:

- Dämmplatten aus Mineralwolle nach DIN EN 13162
- Baustoffklasse A1, nichtbrennbar
- Schmelzpunkt >1000° nach DIN EN 13501 und DIN 4102
- geklebt, diffusionsoffen, wasserabweisend
- planeben und dichtgestoßen, lückenlos gem. DIN 18516-1 mit mineralischem Werk trockenmörtel vollflächig im Punkt-Wulst-Verfahren verkleben
- Evtl. offene Fugen sind auszustopfen
- Fugen bis 5mm dürfen ausgeschäumt werden (geeigneter und zugelassener Schaum)

Einschließlich Anarbeiten des WDVS und Einfassen mit Dichtungsbändern an Einbauteile / Durchdringungen wie z. B.:

- Flachdach-Notabläufe
- Konsolen der Fenstergeländer
- Schalldämmlüfter/Laibungslüfter
- Löschwassereinspeisung
- Aussensteckdose

Fassadenhöhe:

- ab ca. 0,30 m über OK Gelände
- bis ca. 19,40 m über OK Gelände

Untergrund: Mauerwerk, Beton

Dämmstärke: d= 180 mm

Wärmeleitfähigkeit der Dämmplatten: 0,035 W/mK

Fabrikat/System

.....
vom Bieter einzutragen

Einbauort: EG-DG, gem. Fassadenansicht

420,000 m2

01.02.0040

WDVS, Dämm. MiWo, WLG 035, d=80 mm, Armierung

Wiederholung zu OZ 01.02.0030, jedoch:

Dämmstärke: d= 80 mm

20,000 m2

Ausschreibung

Auftraggeber
Projekt
LV

Covivio Immobilien GmbH
EIS 2 - EIS2 - Eiswerderstraße 12, 13585 Berlin
3221 - WDVS mit Klinkerriemchen



OZ	Leistungsbeschreibung	Menge ME	EP in €	GB in €
01.02.0050	WDVS, Dämm. MiWo, WLG 035, d=100 mm, Armierung Wiederholung zu OZ 01.02.0030, jedoch: Dämmstärke: d= 100 mm	40,000 m2
01.02.0060	WDVS, Dämm. MiWo, WLG 035, d=120 mm, Armierung Wiederholung zu OZ 01.02.0030, jedoch: Dämmstärke: d= 120 mm	98,000 m2
01.02.0070	WDVS, Dämm. MiWo, WLG 035, d=140 mm, Armierung Wiederholung zu OZ 01.02.0030, jedoch: Dämmstärke: d= 140 mm	450,000 m2
01.02.0080	WDVS, Dämm. MiWo, WLG 035, d=160 mm, Armierung Wiederholung zu OZ 01.02.0030, jedoch: Dämmstärke: d= 160 mm	277,000 m2
01.02.0090	WDVS, Dämm. MiWo, WLG 035, d=220 mm, Armierung Wiederholung zu OZ 01.02.0030, jedoch: Dämmstärke: d= 220 mm Einbauort: Gesimsband	188,000 m2
01.02.0100	WDVS, Dämm. MiWo, WLG 035, d=260 mm, Armierung Wiederholung zu OZ 01.02.0030, jedoch: Dämmstärke: d= 260 mm Einbauort: Gesimsband	122,000 m2
01.02.0110	Zulage für das Einarbeiten Raffstorekästen Zulage für das integrieren der Raffstorekästen in die Dämmung. Diese Position enthält alle dafür benötigten Arbeiten der Integration der Raffstorekästen in die Dämmung. Abrechnung erfolgt pro m Raffstorekasten. Siehe Detail: 230526_EIS2_5_AR_RIE_DT_FA_6210_P_0			

Ausschreibung

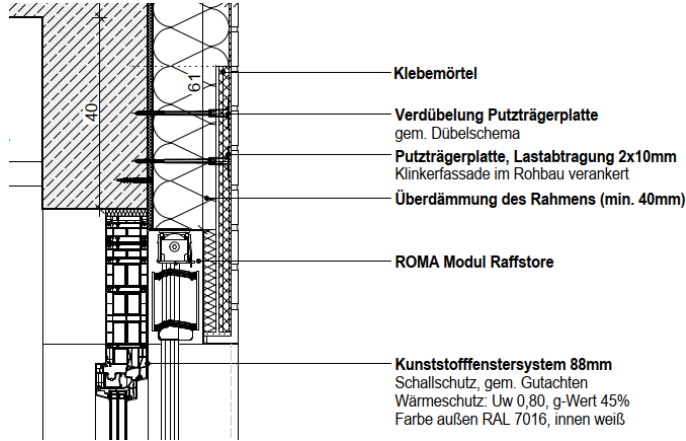
Auftraggeber
Projekt
LV

Covivio Immobilien GmbH
EIS 2 - EIS2 - Eiswerderstraße 12, 13585 Berlin
3221 - WDVS mit Klinkerriemchen



OZ	Leistungsbeschreibung	Menge ME	EP in €	GB in €
----	-----------------------	----------	---------	---------

Fortsetzung von vorheriger Seite



		265,000 m
--	--	-----------	-------	-------

01.02.0120 Eventualposition ohne GB
Feldbegrenzungsfuge 2 cm
Herstellen der vertikalen Feldbegrenzungsfugen im Bereich der Klinkerriemchen mit geeignetem Material und Abstimmung mit dem AG nach Herstellerrichtlinien und ABZ.

		1,000 m	Nur Einh.-Pr.
--	--	---------	-------	---------------

01.02.0130 **Anschlussfugen aussparen und verfugen**
Position entfällt

01.02.0140 **Leibungen, t =200 mm**
Ausbilden der Fenster- bzw. Türleibungen. eingespachtelter Gewebeeckwinkel im Übergang zur Wandfläche, inkl. Anarbeitung an Durchdringungen für Absturzeinrichtungen an den Fenstern. Putzoberfläche Leibung wie Hauptfläche mit Klinkerriemchen als Winkelriemchen ausgebildet bis an die Fenster und Türrahmen mit Fugendichtband für Riemchenanschlüsse !!

Hinweis: die Anarbeitung an die Halterungen der bodentiefen Fenster ist hier mit einzurechnen; auch hier ist ein Fugendichtband vorzusehen

Leibungstiefe: ca. 200 mm
Ausführungsort: alle Leibungen von Fenstern und Türen

		550,000 m
--	--	-----------	-------	-------

01.02.0150 **Sohlbankdämmung, t= 20 cm**
Sohlbankdämmung mit ca. 5 % Gefälle als Auflager für die Außenfensterbänke herstellen.

Fortsetzung auf nächster Seite

Ausschreibung

Auftraggeber
Projekt
LV

Covivio Immobilien GmbH
EIS 2 - EIS2 - Eiswerderstraße 12, 13585 Berlin
3221 - WDVS mit Klinkerriemchen



OZ	Leistungsbeschreibung	Menge ME	EP in €	GB in €
	Tiefe: ca. 20 cm			
	Ausführungsort: an allen Lochfenstern mit Fensterbrüstung und an allen bodentiefen Fenstern die NICHT auf einen Balkon oder eine Terrasse anschließen.			
		270,000 m
01.02.0160	Zweite Dichtungsebene unter Außenfensterbank Herstellen einer zweiten Dichtebene mittels eines selbstklebendem, flexiblem Armierungsgewebe (Maschenweite: 4 x 4 mm, Breite: 250 mm) sowie mit mineralischer Dichtungsschlämme auf Zementbasis nach Systemherstellervorgabe. Dichtungsebene seitlich hinter Führungsschiene in Laibung hochführen. Fabrikat: StoGuard Mesh + StoFlexyl o.glw. Fabrikat/Produkt vom Bieter einzutragen	270,000 m
01.02.0170	Zulage für Anarbeiten an bauseitige Einbauten im WDVS Zulage zum vorbeschriebenem WDVS für das Anarbeiten an bauseitige Einbauten wie z.B. Schlüsseltresore, Revisionsöffnungen, Klingelanlagen, Leuchten, Fallrohre etc. Einzelabmessungen bis ca. 40 x 40 cm	50,000 Stk
01.02.0180	Zulage für Anarbeiten an bauseitige Durchdringungen im WDVS Zulage zum vorbeschriebenem WDVS für das nachträgliche Anarbeiten an bauseitige Durchdringungen wie z.B. Kabel sowie sonstige Bauteile etc. Einzelabmessungen bis ca. 20 x 20 cm	40,000 Stk
01.02.0190	Montagezylinder für Fallrohrbefestigung Befestigungsmittel Montagezylinder für wärmebrückenfreie Fallrohrbefestigung, Blitzschutz, o.ä. einbauen. Dämmplatten einfräsen und Befestigungsmittel aus PUR Hartschaum. WLG 050			

Fortsetzung auf nächster Seite

Ausschreibung

Auftraggeber
Projekt
LV

Covivio Immobilien GmbH
EIS 2 - EIS2 - Eiswerderstraße 12, 13585 Berlin
3221 - WDVS mit Klinkerriemchen



OZ	Leistungsbeschreibung	Menge ME	EP in €	GB in €
<i>Fortsetzung von vorheriger Seite</i>				
	Duchmesser: 125 mm Dämmplattendicke: 60 - 220 mm Montagezylinder mit systemzugehörigem WDVS-Klebermörtel ansetzen	50,000 St
01.02.0200	Eventualposition ohne GB Zulage Wintereinstellung Kleber, Armierung Als Zulage für die Ausführung des WDVS für die Ausführung des Klebers und der Armierungsmasse als systemzugehörige Spezialmaterialien, die noch bis +1 Grad Celsius und unabhängig von der Luftfeuchtigkeit verarbeitbar sind. Abrechnung dieser Position als pauschale Zulage für das Wärmedämm-Verbundsystems dieses Titels, jedoch nur, wenn die Witterungsbedingungen den Einsatz erforderlich machen sowie auf gesonderte Anordnung des Bauherren.	1,000 Psch	Nur Einh.-Pr.
01.02.0210	Eventualposition ohne GB Fugendichtband Einseitig klebendes, vor komprimiertes Fugendichtband als Quellband für Fugen bis ca. 3,0 cm Breite gemäß Erfordernissen und Detailplanung liefern und einbauen.	1,000 m	Nur Einh.-Pr.
Summe 01.02 Dämmarbeiten (RIEGEL)			

Ausschreibung

Auftraggeber
Projekt
LV

Covivio Immobilien GmbH
EIS 2 - EIS2 - Eiswerderstraße 12, 13585 Berlin
3221 - WDVS mit Klinkerriemchen



OZ	Leistungsbeschreibung	Menge	ME	EP in €	GB in €																																													
01.03	Klinkerriemchen (RIEGEL)																																																	
01.03.0010	<p>Lieferung Klinkerriemchen Lieferung der Klinkerriemchen auf die Baustelle bestehend aus allen erforderlichen Formaten und Formen.</p> <p>KLINKERRIEMCHEN Feldhaus Wasseraufnahme=<3%</p> <table border="1"> <thead> <tr> <th>Bezeichnung</th> <th>Format in mm</th> <th>Farbe</th> <th>Art</th> <th>Menge</th> </tr> </thead> <tbody> <tr> <td>Klinker-Riemchen</td> <td>240x14x71</td> <td>R731</td> <td>Oxana</td> <td>480,24 m²</td> </tr> <tr> <td>Klinker-Riemchen</td> <td>240x14x71</td> <td>R767</td> <td>locata</td> <td>1120,56 m²</td> </tr> <tr> <td>Klinker Köpfe</td> <td>115x14x71</td> <td>R731</td> <td>Oxana</td> <td>41,76 m²</td> </tr> <tr> <td>Klinker Köpfe</td> <td>115x14x71</td> <td>R767</td> <td>locata</td> <td>97,44 m²</td> </tr> <tr> <td>Winkelriemchen</td> <td>240+115x14x71</td> <td>W731</td> <td>Oxana</td> <td>530,1 m</td> </tr> <tr> <td>Winkelriemchen</td> <td>240+115x14x71</td> <td>W767</td> <td>locata</td> <td>1236,9 m</td> </tr> <tr> <td>Läuferwinkel</td> <td>240x14x71+71</td> <td>W731</td> <td>Oxana</td> <td>960 Stk</td> </tr> <tr> <td>Läuferwinkel</td> <td>240x14x71+71</td> <td>W767</td> <td>locata</td> <td>2240 Stk</td> </tr> </tbody> </table>	Bezeichnung	Format in mm	Farbe	Art	Menge	Klinker-Riemchen	240x14x71	R731	Oxana	480,24 m²	Klinker-Riemchen	240x14x71	R767	locata	1120,56 m²	Klinker Köpfe	115x14x71	R731	Oxana	41,76 m²	Klinker Köpfe	115x14x71	R767	locata	97,44 m²	Winkelriemchen	240+115x14x71	W731	Oxana	530,1 m	Winkelriemchen	240+115x14x71	W767	locata	1236,9 m	Läuferwinkel	240x14x71+71	W731	Oxana	960 Stk	Läuferwinkel	240x14x71+71	W767	locata	2240 Stk				
Bezeichnung	Format in mm	Farbe	Art	Menge																																														
Klinker-Riemchen	240x14x71	R731	Oxana	480,24 m²																																														
Klinker-Riemchen	240x14x71	R767	locata	1120,56 m²																																														
Klinker Köpfe	115x14x71	R731	Oxana	41,76 m²																																														
Klinker Köpfe	115x14x71	R767	locata	97,44 m²																																														
Winkelriemchen	240+115x14x71	W731	Oxana	530,1 m																																														
Winkelriemchen	240+115x14x71	W767	locata	1236,9 m																																														
Läuferwinkel	240x14x71+71	W731	Oxana	960 Stk																																														
Läuferwinkel	240x14x71+71	W767	locata	2240 Stk																																														
			1,000 psch																																														
01.03.0020	<p>Sparverblendung, Riemchen auf WDVS, 14 mm Sparverblendung (Riemchen) der Außenwand, auf Wärmedämmverbundsystem geklebt, inkl. Verfugung und Kantenausbildung und Fläche nach ca. 7 Tagen mit einem handelsüblichen Steinreiniger reinigen. Der Transport auf der Baustelle zum Einbauort ist hier mit zu berücksichtigen und einzukalkulieren. Untergrund: WDVS Verband: wilder Verband Mörtelgruppe: NM II (DIN V 18580) Mörtelklasse: M 2,5 (EN 998-2) Verlegeart: Läuferverband</p>																																																	
		1.740,000 m²																																														
01.03.0030	<p>Verlegung Eckwinkel Riemchen Systemhersteller Eckwinkel, Verlegung und Verfugung, passend zum Klinkerriemchen an Stürzen, Leibungen, aufsteigenden Gebäudeecken etc. auf vorbereiteten Untergrund im Verlegemörtel einbetten. Fläche nach ca. 7 Tagen mit einem handelsüblichen Steinreiniger reinigen.</p> <p>Einbauort: Türen Fenster und Gebäudekanten</p>																																																	
		1.770,000 m																																														

Ausschreibung

Auftraggeber

Covivio Immobilien GmbH

Projekt

EIS 2 - EIS2 - Eiswerderstraße 12, 13585 Berlin

LV

3221 - WDVS mit Klinkerriemchen



OZ	Leistungsbeschreibung	Menge ME	EP in €	GB in €
01.04	Klempnerarbeiten (RIEGEL)			
01.04.0010	Fensterblechabdeckung, Aluminium 2,5 mm, pulverbeschichtet Außenfensterbank aus Aluminiumblech 2,5 mm inkl. aller Anschlüsse, Falze, Ausschnitte und Abkantungen sowie elastische Verfugung an Fenster und Mauerwerk in verschiedenen Einzellängen als Komplettleistung herstellen und einbauen. Breite: bis 200 mm Zuschnitt: bis 300 mm Material: 2,5 mm Aluminiumblech Kantungen: 3 Oberfläche: pulverbeschichtet, Farbton nach Farbkonzept des Architekten bzw. Angabe des AG Befestigung: auf Dämmung des WDVS geklebt und im Fenster eingehangen	265,000 m
	Summe 01.04 Klempnerarbeiten (RIEGEL)		

Ausschreibung

Auftraggeber
Projekt
LV

Covivio Immobilien GmbH
EIS 2 - EIS2 - Eiswerderstraße 12, 13585 Berlin
3221 - WDVS mit Klinkerriemchen



OZ	Leistungsbeschreibung	Menge ME	EP in €	GB in €
01.05	Attika (RIEGEL)			
01.05.0010	<p>Wärmedämmung, EPS-Attikadämmung, WLG 032, d= 180 mm, H= 65,0 cm (über OKG) Wärmedämmplatten aus EPS-Sockeldämmplatten, Außenwand mit mineralischem Oberputz geklebt und gedübelt einschl. Armierung herstellen als komplette Leistung. liefern und einbauen.</p> <p>Sockelhöhe: - mind. 50,0 cm (über OKFB) - ca. 50,0 bis 65,0 cm (Gesamthöhe)</p> <p>bestehend aus: - EPS-Sockeldämmplatte EPS-Sockel 032 WAP zh, tf nach DIN EN 13164, - Baustoffklasse B1, schwer entflammbar - Strömungswiderstand min. $AF_r > 5 \text{ kPa}\cdot\text{s}/\text{m}^2$; - geklebt, hoch feuchtigkeitsbeständig - planeben und dichtgestoßen, lückenlos gem. DIN 18516-1 mit mineralischem Werkrockenmörtel vollflächig im Punkt-Wulst Verfahren verkleben - Unebenheiten mit Schleifbrett abzuschleifen - Putzgrund: Stb, MW</p> <p>Dämmstärke: d= 180 mm Wärmeleitfähigkeit der Dämmplatten: 0,032 W/mK Wärmeleitstufe: WLS 032</p> <p>Fabrikat: Sto PS30SE 032 o. glw.</p> <p>Fabrikat: vom Bieter einzutragen</p> <p>Einbauort: STG, Riegel innen und außen</p>	230,000 m2
01.05.0020	<p>Feuchtigkeitssperre Sockel Abdichtung der Klinkerriemchenfassade im Sockelbereich als Feuchtigkeitsschutzbeschichtung der Oberfläche mit geeignetem Material. Oberen Anschluss sauber abkleben.</p> <p>Ausführungshöhe ca. 40 bis 45 cm</p>	230,000 m2
01.05.0030	<p>Mineralischer Oberputz - neutral Struktur: (Kratz-, Rillenputz) Korngröße: ' ' mm (1,5; 2,0; 3,0; 5,0; 6,0; 8,0) Bauteil: ' ' Farbton: ' ' nach StoColor System (begrenzte Farbtonauswahl, Hellbezugswert > 20%) Produkt: *StoMiral Mineralischer Oberputz nach EN 998-1 - neutral, vergütet, manuell und maschinell verarbeitbar, auf alle mineralischen</p>			

Ausschreibung

Auftraggeber
Projekt
LV

Covivio Immobilien GmbH
EIS 2 - EIS2 - Eiswerderstraße 12, 13585 Berlin
3221 - WDVS mit Klinkerriemchen



OZ	Leistungsbeschreibung	Menge ME	EP in €	GB in €
----	-----------------------	----------	---------	---------

Fortsetzung von vorheriger Seite

Untergründe als Schlussbeschichtung liefern, auftragen und strukturieren.

Produkteigenschaften:
Sehr hoch CO₂- und wasserdampfdurchlässig,
witterungsbeständig, hydrophobiert.

Getönt:
Mit einem farbtonegalisierenden Beschichtungsaufbau
versehen gemäß separater Position.

Höhe: ca. 32 cm
Struktur: Kratzputz
Korngröße: 2,0 mm

Produkt:

.....
vom Bieter einzutragen

Bauteil: STG, Attika, Innen, Riegel

130,000 m2

01.05.0040

Beschichtung außen, Silikonharzfarbe

Beschichtung 2- fach auf Oberputz im Außenbereich
mit Silikatfarbe bis zur vollständigen Deckung, einschl.
Leibung und anarbeiten an Einbauten.
Untergrund: mineralischer Oberputz
als Dünnschicht-Leichtputz Kratzputz, Körnung 2- 3 mm, weiß

Glanzgrad: stumpfmatt
Farbtöne: hell getönt, siehe Farbkonzept
Ausführungsort: STG, Riegel

130,000 m2

Summe 01.05 Attika (RIEGEL)

Ausschreibung

Auftraggeber
Projekt
LV

Covivio Immobilien GmbH
EIS 2 - EIS2 - Eiswerderstraße 12, 13585 Berlin
3221 - WDVS mit Klinkerriemchen



OZ	Leistungsbeschreibung	Menge ME	EP in €	GB in €
01.06	Sonstiges (RIEGEL)			
01.06.0010	Nachträgliches schließen Gerüstankerlöcher Nachträgliches Schließen der Gerüstankerlöcher im gewählten System einschl. Endbeschichtung. Ausführung abschnittsweise im Zuge des Abrüstens durch den bauseitigen Gerüstbauer. Abrechenbar ist die vertikale Ansichtsfläche des Wärmedämm-Verbundsystemes.	1.740,000 m2
	Summe 01.06 Sonstiges (RIEGEL)		
	Summe 01 WDVS mit Klinkerriemchen EG- 3. OG RIEGEL		

Ausschreibung

Auftraggeber
Projekt
LV

Covivio Immobilien GmbH
EIS 2 - EIS2 - Eiswerderstraße 12, 13585 Berlin
3221 - WDVS mit Klinkerriemchen



OZ	Leistungsbeschreibung	Menge ME	EP in €	GB in €
02	WDVS mit Klinkerriemchen EG- 10.OG Tower			
02.01	Vorbereitende Arbeiten (TOWER)			
02.01.0010	Fassadenplanung Tower Lieferr einer Fassadenplanung für die WDV-Fassade mit Klinkerriemchen belegt. Diese ist auch im Vorfeld mit dem AG abzustimmen (z. B. Anordnung der Klinkerriemchen in den Sturzbereichen, Fugenbreite, Verband, Feldbegrenzungsfugen, Windlastberechnung, Dübelauslegung etc.). Die Freigabe erfolgt dann durch den AG bzw. Architekten. Hinweis: Die senkrechten Dehnungsfugen sind auszuweisen und anzulegen. Fehlstellen Negativ und Positiv sind für notwendige Ausgleich auszuweisen. Die Sturz- und Brüstungsbereiche sind auszumitteln und vor Beginn der Arbeiten am Objekt abzuschnüren, um Rohbautoleranzen auszugleichen.	1,000 psch
02.01.0020	Besonderer Schutz Bauelemente Besonderer Schutz von Fenstern, Türen und Fassaden durch abkleben mit Folie einschl. Liefern, deren Beseitigung und Entsorgung nach Beendigung der Arbeiten. Die Wahl des Klebebandes ist mit dem Fensterbauer abzusimmen.	855,000 m2
02.01.0030	Untergrund reinigen, Verschmutzung entfernen Reinigung von groben Verschmutzungen von anderen Unternehmen, als Untergrundvorbereitung für das WDVS, auf Anweisung der örtlichen Bauleitung, auf Nachweis. Die Untergrundvorbehandlung (Reinigen in Form von Abfegen bzw. Abbürsten des Untergrundes zur Entfernung von losen und halblosen Verunreinigungen. Schalölrückstände sind ebenfalls zu entfernen.	2.610,000 m2
02.01.0040	Grundierungen mit Tiefengrund Lieferr und aufbringen einer Tiefengrundierung aus lösemittelfreier Kunstharzdispersion passend zum System (Plattenkleber). Fabrikat: <i>vom Bieter einzutragen</i> Untergründe: Stb, MW	1,000 m2

Ausschreibung

Auftraggeber
Projekt
LV

Covivio Immobilien GmbH
EIS 2 - EIS2 - Eiswerderstraße 12, 13585 Berlin
3221 - WDVS mit Klinkerriemchen



OZ	Leistungsbeschreibung	Menge ME	EP in €	GB in €
02.01.0050	<p>Unebenheit Wand PII, d=5-10mm über Rohbautoleranz Unebenheiten auf Wand, außen, ausgleichen mit Putzmörtel P II nach DIN 18550, Dicke über 5 bis 10 mm, Untergrund Stahlbeton, einschl. Haftbrücke mineralisch, kunststoffvergütet. Einzelne, nicht-zusammenhängende Teilflächen. Ausführung erfolgt nur, wenn vorhandene Unebenheiten nicht mit dem Klebemörtel des WDVS ausgeglichen werden können. Die Freigabe erfolgt durch die örtlichen Bauleitung.</p>	530,000 m2
02.01.0060	<p>Unebenheit Wand PII, d=11-15mm über Rohbautoleranz Unebenheiten auf Wand, außen, ausgleichen mit Putzmörtel P II, Dicke 11 bis 15 mm, Untergrund Stahlbeton, einschl. Haftbrücke mineralisch, kunststoffvergütet. Einzelne, nicht-zusammenhängende Teilflächen. Ausführung erfolgt nur, wenn vorhandene Unebenheiten nicht mit dem Klebemörtel des WDVS ausgeglichen werden können. Die Freigabe erfolgt durch die örtlichen Bauleitung.</p>	261,000 m2
Summe 02.01 Vorbereitende Arbeiten (TOWER)			

Ausschreibung

Auftraggeber
Projekt
LV

Covivio Immobilien GmbH
EIS 2 - EIS2 - Eiswerderstraße 12, 13585 Berlin
3221 - WDVS mit Klinkerriemchen



OZ	Leistungsbeschreibung	Menge ME	EP in €	GB in €
02.02	Dämmarbeiten (Tower)			
02.02.0010	<p>Wärmedämmung, EPS-Sockeldämmplatte, WLG 032, d= 60 mm, H= 30,0 cm (über OKG) Wärmedämmplatten aus EPS-Sockeldämmplatten, Außenwand mit mineralischem Oberputz geklebt und gedübelt einschl. Armierung herstellen als komplette Leistung. liefern und einbauen.</p> <p>Sockelhöhe: - mind. 30,0 cm (über OK Gelände gem. DIN 18533 bzw. OKFB) - ca. 40,0 bis 45,0 cm (Gesamthöhe)</p> <p>bestehend aus: - EPS-Sockeldämmplatte EPS-Sockel 032 WAP zh, tf nach DIN EN 13164, - Baustoffklasse B1, schwer entflammbar - Strömungswiderstand min. $AF_r > 5 \text{ kPa}\cdot\text{s}/\text{m}^2$; - geklebt, hoch feuchtigkeitsbeständig - planeben und dichtgestoßen, lückenlos gem. DIN 18516-1 mit mineralischem Werk trockenmörtel vollflächig im Punkt-WulstVerfahren verkleben - Unebenheiten mit Schleifbrett abzuschleifen - Putzgrund: Stb, MW</p> <p>Dämmstärke: d= 60 mm Wärmeleitfähigkeit der Dämmplatten: 0,032 W/mK Wärmeleitstufe: WLS 032</p> <p>Fabrikat: vom Bieter einzutragen</p> <p>Einbauort: UG-EG gem. Fassadenansicht</p>	10,000 m2
02.02.0020	<p>Feuchtigkeitssperre Sockel Abdichtung der Klinkerriemchenfassade im Sockelbereich als Feuchtigkeitsschutzbeschichtung der Oberfläche mit geeignetem Material. Oberen Anschluss sauber abkleben.</p> <p>Ausführungshöhe ca. 40 bis 45 cm</p>	10,000 m2
02.02.0030	<p>WDVS, Dämm. MiWo, WLG 035, d=180 mm, Armierung Mineralwolle, Außenwand mit mineralischem Oberputz geklebt und gedübelt einschl. Armierung herstellen als komplette Leistung. Die Ausführung ist auf den Belag mit Klinkerriemchen auszulegen.</p> <p>An Fenster- und Türecke sind zusätzliche Armierungsgewebestreifen diagonal zu den Ecken einzubauen.</p>			

Ausschreibung

Auftraggeber
Projekt
LV

Covivio Immobilien GmbH
EIS 2 - EIS2 - Eiswerderstraße 12, 13585 Berlin
3221 - WDVS mit Klinkerriemchen



OZ	Leistungsbeschreibung	Menge ME	EP in €	GB in €
----	-----------------------	----------	---------	---------

Fortsetzung von vorheriger Seite

Das schlagregendichte Abdichten von diversen Anschlussfugen mit langsam expandierendem Fugendichtband aus vollimpregniertem Weichschaumstoff ist in diese Position mit einzurechnen. Dies betrifft u. a. die Anschlüsse an Fenster, Türen, Lüftungsöffnungen und deren Einbauteile,
Im Bereich des Dämmstoffes mit Fugendichtungsband 3D - 15 / 3 - 9 mm
Alle Putzschichten sind mit einem Kellschnitt von den Ein-/ Anbauteilen zu trennen!

Dämmplatten bestehend aus:

- Dämmplatten aus Mineralwolle nach DIN EN 13162
- Baustoffklasse A1, nichtbrennbar
- Schmelzpunkt >1000° nach DIN EN 13501 und DIN 4102
- geklebt, diffusionsoffen, wasserabweisend
- planeben und dichtgestoßen, lückenlos gem. DIN 18516-1 mit mineralischem Werk trockenmörtel vollflächig im Punkt-Wulst-Verfahren verkleben
- Evtl. offene Fugen sind auszustopfen
- Fugen bis 5mm dürfen ausgeschäumt werden (geeigneter und zugelassener Schaum)

Einschließlich Anarbeiten des WDVS und Einfassen mit Dichtungsbändern an Einbauteile / Durchdringungen wie z. B.:

- Flachdach-Notabläufe
- Konsolen der Fenstergeländer
- Schalldämmlüfter/Laibungslüfter
- Löschwassereinspeisung
- Aussensteckdose

Fassadenhöhe:

- ab ca. 0,30 m über OK Gelände
- bis ca. 19,40 m über OK Gelände

Untergrund: Mauerwerk, Beton

Dämmstärke: d= 180 mm

Wärmeleitfähigkeit der Dämmplatten: 0,035 W/mK

Fabrikat/System

.....
vom Bieter einzutragen

Einbauort: EG-DG, gem. Fassadenansicht

1.150,000 m2

02.02.0040

WDVS, Dämm. MiWo, WLG 035, d=60 mm, Armierung

Wiederholung zu OZ 02.02.0030, jedoch:

Dämmstärke: d= 60 mm

10,000 m2

Ausschreibung

Auftraggeber
Projekt
LV

Covivio Immobilien GmbH
EIS 2 - EIS2 - Eiswerderstraße 12, 13585 Berlin
3221 - WDVS mit Klinkerriemchen



OZ	Leistungsbeschreibung	Menge ME	EP in €	GB in €
02.02.0050	WDVS, Dämm. MiWo, WLG 035, d=120 mm, Armierung Wiederholung zu OZ 02.02.0030, jedoch: Dämmstärke: d= 120 mm	280,000 m2
02.02.0060	WDVS, Dämm. MiWo, WLG 035, d=140 mm, Armierung Wiederholung zu OZ 02.02.0030, jedoch: Dämmstärke: d= 140 mm	542,000 m2
02.02.0070	WDVS, Dämm. MiWo, WLG 035, d=160 mm, Armierung Wiederholung zu OZ 02.02.0030, jedoch: Dämmstärke: d= 160 mm	400,000 m2
02.02.0080	WDVS, Dämm. MiWo, WLG 035, d=220 mm, Armierung Wiederholung zu OZ 02.02.0030, jedoch: Dämmstärke: d= 220 mm Einbauort: Gesimsband	125,000 m2
02.02.0090	WDVS, Dämm. MiWo, WLG 035, d=260 mm, Armierung Wiederholung zu OZ 02.02.0030, jedoch: Dämmstärke: d= 260 mm Einbauort: Gesimsband	105,000 m2
02.02.0100	Zulage für das Einarbeiten Raffstorekästen Zulage für das integrieren der Raffstorekästen in die Dämmung. Diese Position enthält alle dafür benötigten Arbeiten der Integration der Raffstorekästen in die Dämmung. Abrechnung erfolgt pro m Raffstorekasten. Siehe Detail: 230526_EIS2_5_AR_RIE_DT_FA_6210_P_0			

Ausschreibung

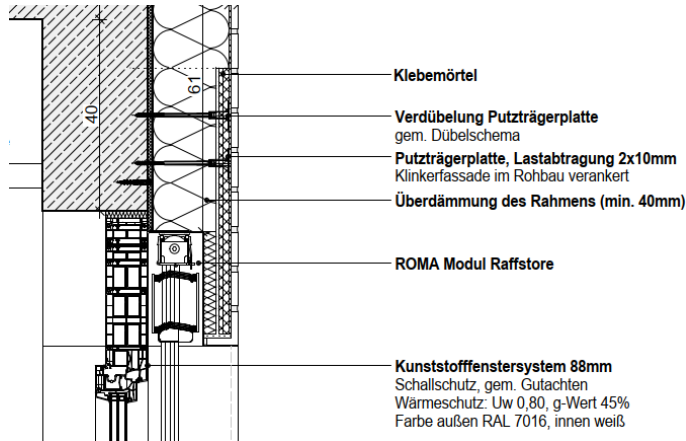
Auftraggeber
Projekt
LV

Covivio Immobilien GmbH
EIS 2 - EIS2 - Eiswerderstraße 12, 13585 Berlin
3221 - WDVS mit Klinkerriemchen



OZ	Leistungsbeschreibung	Menge ME	EP in €	GB in €
----	-----------------------	----------	---------	---------

Fortsetzung von vorheriger Seite



374,000 m

02.02.0110

Zulage WDVS auf Rundung aufbringen

Zulage Herstellung des WDVS auf rundem Untergrund im Bereich der Gebäudekanten.

Gesamtlänge: ca. 35 m
Radius: ca. 1,10 m

Einbauort: Nord und Südseite, Tower, Gebäudeecke

140,000 m²

02.02.0120

Eventualposition ohne GB

Feldbegrenzungsfuge 2 cm

Herstellen der vertikalen Feldbegrenzungsfugen im Bereich der Klinkerriemchen mit geeignetem Material und Abstimmung mit dem AG nach Herstellerrichtlinien und ABZ.

300,000 m

Nur Einh.-Pr.

02.02.0130

Anschlussfugen aussparen und verfugen

Position entfällt

02.02.0140

Leibungen, t =200 mm

Ausbilden der Fenster- bzw. Türleibungen. eingespachtelter Gewebeeckwinkel im Übergang zur Wandfläche, inkl. Anarbeitung an Durchdringungen für Absturzeinrichtungen an den Fenstern. Putzoberfläche Leibung wie Hauptfläche mit Klinkerriemchen als Winkelriemchen ausgebildet bis an die Fenster und Türrahmen mit Fugendichtband für Riemchenanschlüsse !!

Hinweis: die Anarbeitung an die Halterungen der bodentiefen Fenster ist hier mit einzurechnen;

Fortsetzung auf nächster Seite

Ausschreibung

Auftraggeber
Projekt
LV

Covivio Immobilien GmbH
EIS 2 - EIS2 - Eiswerderstraße 12, 13585 Berlin
3221 - WDVS mit Klinkerriemchen



OZ	Leistungsbeschreibung	Menge ME	EP in €	GB in €
----	-----------------------	----------	---------	---------

Fortsetzung von vorheriger Seite

auch hier ist ein Fugendichtband vorzusehen

Leibungstiefe: ca. 200 mm
Ausführungsort: alle Leibungen von Fenstern und Türen

1.100,000 m

02.02.0150

Sohlbankdämmung, t= 20 cm
Sohlbankdämmung mit ca. 5 % Gefälle als Auflager für die Außenfensterbänke herstellen.

Tiefe: ca. 20 cm

Ausführungsort: an allen Lochfenstern mit Fensterbrüstung und an allen bodentiefen Fenstern die NICHT auf einen Balkon oder eine Terrasse anschließen.

275,000 m

02.02.0160

Zweite Dichtungsebene unter Außenfensterbank
Herstellen einer zweiten Dichtebene mittels eines selbstklebendem, flexiblem Armierungsgewebe (Maschenweite: 4 x 4 mm, Breite: 250 mm) sowie mit mineralischer Dichtungsschlämme auf Zementbasis nach Systemherstellervorgabe.
Dichtungsebene seitlich hinter Führungsschiene in Laibung hochführen.

Fabrikat: StoGuard Mesh + StoFlexyl o.glw.

Fabrikat/Produkt

.....
vom Bieter einzutragen

275,000 m

02.02.0170

Zulage für Anarbeiten an bauseitige Einbauten im WDVS
Zulage zum vorbeschriebenem WDVS für das Anarbeiten an bauseitige Einbauten wie z.B. Schlüsseltresore, Revisionsöffnungen, Klingelanlagen, Leuchten, Fallrohre etc.

Einzelabmessungen bis ca. 40 x 40 cm

60,000 Stk

02.02.0180

Zulage für Anarbeiten an bauseitige Durchdringungen im WDVS
Zulage zum vorbeschriebenem WDVS für das nachträgliche Anarbeiten an bauseitige Durchdringungen wie z.B. Kabel sowie sonstige Bauteile etc.

Einzelabmessungen bis ca. 20 x 20 cm

Fortsetzung auf nächster Seite

Ausschreibung

Auftraggeber
Projekt
LV

Covivio Immobilien GmbH
EIS 2 - EIS2 - Eiswerderstraße 12, 13585 Berlin
3221 - WDVS mit Klinkerriemchen



OZ	Leistungsbeschreibung	Menge ME	EP in €	GB in €
<i>Fortsetzung von vorheriger Seite</i>				
		30,000 Stk
02.02.0190	Montagezylinder für Fallrohrbefestigung Befestigungsmittel Montagezylinder für wärmebrückenfreie Fallrohrbefestigung, Blitzschutz, o.ä. einbauen. Dämmplatten einfräsen und Befestigungsmittel aus PUR Hartschaum. WLG 050 Durchmesser: 125 mm Dämmplattendicke: 60 - 220 mm Montagezylinder mit systemzugehörigem WDVS-Klebermörtel ansetzen			
		80,000 St
02.02.0200	Eventualposition ohne GB Zulage Wintereinstellung Kleber, Armierung Als Zulage für die Ausführung des WDVS für die Ausführung des Klebers und der Armierungsmasse als systemzugehörige Spezialmaterialien, die noch bis +1 Grad Celsius und unabhängig von der Luftfeuchtigkeit verarbeitbar sind. Abrechnung dieser Position als pauschale Zulage für das Wärmedämm-Verbundsystems dieses Titels, jedoch nur, wenn die Witterungsbedingungen den Einsatz erforderlich machen sowie auf gesonderte Anordnung des Bauherren.			
		1,000 Psch	Nur Einh.-Pr.
02.02.0210	Eventualposition ohne GB Fugendichtband Einseitig klebendes, vor komprimiertes Fugendichtband als Quellband für Fugen bis ca. 3,0 cm Breite gemäß Erfordernissen und Detailplanung liefern und einbauen.			
		1,000 m	Nur Einh.-Pr.
Summe 02.02 Dämmarbeiten (Tower)			

Ausschreibung

Auftraggeber
Projekt
LV

Covivio Immobilien GmbH
EIS 2 - EIS2 - Eiswerderstraße 12, 13585 Berlin
3221 - WDVS mit Klinkerriemchen



OZ	Leistungsbeschreibung	Menge	ME	EP in €	GB in €																																																																											
02.03	Klinkerriemchen (TOWER)																																																																															
02.03.0010	<p>Lieferung Klinkerriemchen Lieferung der Klinkerriemchen auf die Baustelle bestehend aus allen erforderlichen Formaten und Formen.</p> <p>KLINKERRIEMCHEN Feldhaus Wasseraufnahme=<3%</p> <table border="1"> <thead> <tr> <th>Bezeichnung</th> <th>Format in mm</th> <th>Farbe</th> <th>Art</th> <th>Menge</th> </tr> </thead> <tbody> <tr> <td>Klinker-Riemchen</td> <td>240x14x71</td> <td>R731</td> <td>Oxana</td> <td>630,66 m²</td> </tr> <tr> <td>Klinker-Riemchen</td> <td>240x14x71</td> <td>R767</td> <td>locata</td> <td>1471,54 m²</td> </tr> <tr> <td>Klinker Köpfe</td> <td>115x14x71</td> <td>R731</td> <td>Oxana</td> <td>54,84 m²</td> </tr> <tr> <td>Klinker Köpfe</td> <td>115x14x71</td> <td>R767</td> <td>locata</td> <td>108,53 m²</td> </tr> <tr> <td>Klinker/Winkelriemchen</td> <td>240+115x14x71</td> <td>W731</td> <td>oxana</td> <td>581,4 m</td> </tr> <tr> <td>Klinker/Winkelriemchen</td> <td>240+115x14x71</td> <td>W767</td> <td>locata</td> <td>1356,6 m</td> </tr> <tr> <td>Läuferwinkel</td> <td>240x14x71+71</td> <td>W731</td> <td>Oxana</td> <td>467,1 m</td> </tr> <tr> <td>Läuferwinkel</td> <td>240x14x71+71</td> <td>W767</td> <td>locata</td> <td>1089,9 m</td> </tr> <tr> <td>Akzentriemchen</td> <td>240x25x71</td> <td>R731</td> <td>oxana</td> <td>883 Stk</td> </tr> <tr> <td>Akzentriemchen</td> <td>240x25x71</td> <td>R767</td> <td>locata</td> <td>2061 Stk</td> </tr> <tr> <td>Akzentriemchen Köpfe</td> <td>115x25x71</td> <td>R731</td> <td>oxana</td> <td>154 Stk</td> </tr> <tr> <td>Akzentriemchen Köpfe</td> <td>115x25x71</td> <td>R767</td> <td>locata</td> <td>358 Stk</td> </tr> <tr> <td>Akzentwinkelriemchen</td> <td>240+115x25x71</td> <td>W731</td> <td>oxana</td> <td>228 Stk</td> </tr> <tr> <td>Akzentwinkelriemchen</td> <td>240+115x25x71</td> <td>W767</td> <td>locata</td> <td>532 Stk</td> </tr> </tbody> </table>	Bezeichnung	Format in mm	Farbe	Art	Menge	Klinker-Riemchen	240x14x71	R731	Oxana	630,66 m ²	Klinker-Riemchen	240x14x71	R767	locata	1471,54 m ²	Klinker Köpfe	115x14x71	R731	Oxana	54,84 m ²	Klinker Köpfe	115x14x71	R767	locata	108,53 m ²	Klinker/Winkelriemchen	240+115x14x71	W731	oxana	581,4 m	Klinker/Winkelriemchen	240+115x14x71	W767	locata	1356,6 m	Läuferwinkel	240x14x71+71	W731	Oxana	467,1 m	Läuferwinkel	240x14x71+71	W767	locata	1089,9 m	Akzentriemchen	240x25x71	R731	oxana	883 Stk	Akzentriemchen	240x25x71	R767	locata	2061 Stk	Akzentriemchen Köpfe	115x25x71	R731	oxana	154 Stk	Akzentriemchen Köpfe	115x25x71	R767	locata	358 Stk	Akzentwinkelriemchen	240+115x25x71	W731	oxana	228 Stk	Akzentwinkelriemchen	240+115x25x71	W767	locata	532 Stk				
Bezeichnung	Format in mm	Farbe	Art	Menge																																																																												
Klinker-Riemchen	240x14x71	R731	Oxana	630,66 m ²																																																																												
Klinker-Riemchen	240x14x71	R767	locata	1471,54 m ²																																																																												
Klinker Köpfe	115x14x71	R731	Oxana	54,84 m ²																																																																												
Klinker Köpfe	115x14x71	R767	locata	108,53 m ²																																																																												
Klinker/Winkelriemchen	240+115x14x71	W731	oxana	581,4 m																																																																												
Klinker/Winkelriemchen	240+115x14x71	W767	locata	1356,6 m																																																																												
Läuferwinkel	240x14x71+71	W731	Oxana	467,1 m																																																																												
Läuferwinkel	240x14x71+71	W767	locata	1089,9 m																																																																												
Akzentriemchen	240x25x71	R731	oxana	883 Stk																																																																												
Akzentriemchen	240x25x71	R767	locata	2061 Stk																																																																												
Akzentriemchen Köpfe	115x25x71	R731	oxana	154 Stk																																																																												
Akzentriemchen Köpfe	115x25x71	R767	locata	358 Stk																																																																												
Akzentwinkelriemchen	240+115x25x71	W731	oxana	228 Stk																																																																												
Akzentwinkelriemchen	240+115x25x71	W767	locata	532 Stk																																																																												
			1,000 psch																																																																												
02.03.0020	<p>Sparverblendung, Riemchen auf WDVS, 14 mm Sparverblendung (Riemchen) der Außenwand, auf Wärmedämmverbundsystem geklebt, inkl. Verfugung und Kantenausbildung und Fläche nach ca. 7 Tagen mit einem handelsüblichen Steinreiniger reinigen. Der Transport auf der Baustelle zum Einbauort ist hier mit zu berücksichtigen und einzukalkulieren. Untergrund: WDVS Verband: wilder Verband Mörtelgruppe: NM II (DIN V 18580) Mörtelklasse: M 2,5 (EN 998-2) Verlegeart: Läuferverband</p>																																																																															
		2.300,000 m ²																																																																												
02.03.0030	<p>Klinkerriemchen als Relief Typ 2, D 3,5 cm, Riemchen Wiederholung zu OZ 02.03.0020, jedoch: Verlegeart: Rillenverband Ausführung: Riemchen als Rillenverband / Relief mit regelmäßigem Versatz von Riemchenlagen gegenüber der Hauptfläche</p>																																																																															

Fortsetzung auf nächster Seite

Ausschreibung

Auftraggeber
Projekt
LV

Covivio Immobilien GmbH
EIS 2 - EIS2 - Eiswerderstraße 12, 13585 Berlin
3221 - WDVS mit Klinkerriemchen



OZ	Leistungsbeschreibung	Menge ME	EP in €	GB in €
----	-----------------------	----------	---------	---------

Fortsetzung von vorheriger Seite

um 14mm wie folgt: 1 Läuferschicht herausstehend,
(hier Steintiefe 25 mm). 3 - 4 Läuferschichten normal gemauert
(hier Steintiefe 11mm), siehe Architektenplan.
Gesamthöhe Relief: ca. 8 m

Einbauort: Tower EG-1.OG

310,000 m²

02.03.0040

Zulage Verlegung Klinkerriemchen auf Rundung aufbringen

Zulage Verlegung der Klinkerriemchen auf
rundem Untergrund im Bereich der Gebäudekanten.

Radius: ca. 1,10 m

Einbauort: Nord und Südseite, Tower, Gebäudeecke

140,000 m²

02.03.0050

Verlegung Eckwinkel Riemchen Systemhersteller

Eckwinkel, Verlegung und Verfugung, passend zum
Klinkerriemchen an Stürzen, Leibungen,
aufsteigenden Gebäudeecken etc. auf vorbereiteten
Untergrund im Verlegemörtel einbetten.
Fläche nach ca. 7 Tagen mit einem handelsüblichen
Steinreiniger reinigen.

Einbauort: Türen Fenster und Gebäudekanten

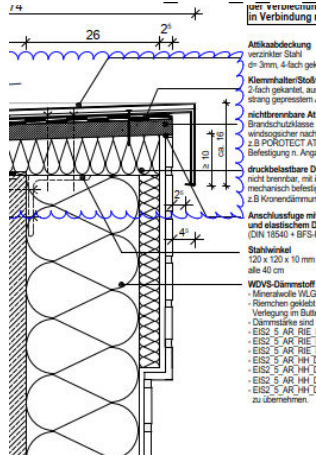
1.975,000 m

02.03.0060

Verlegung Läuferschicht Riemchen Systemhersteller

Läuferwinkel, Verlegung und Verfugung, passend zum
Klinkerriemchen an horizontalen Gebäudekanten etc.
auf vorbereiteten Untergrund im Verlegemörtel einbetten.
Fläche nach ca. 7 Tagen mit einem handelsüblichen
Steinreiniger reinigen.

Detail: 240118_EIS2_5_AR_GES_DT_DA_6101_P_2



Fortsetzung auf nächster Seite

Ausschreibung

Auftraggeber

Covivio Immobilien GmbH

Projekt

EIS 2 - EIS2 - Eiswerderstraße 12, 13585 Berlin

LV

3221 - WDVS mit Klinkerriemchen



OZ	Leistungsbeschreibung	Menge ME	EP in €	GB in €
	Einbauort: Attika Stg. und Gesim, Tower			
		800,000 m
	Summe 02.03 Klinkerriemchen (TOWER)		

Fortsetzung von vorheriger Seite



OZ	Leistungsbeschreibung	Menge ME	EP in €	GB in €
02.04	Klempnerarbeiten (TOWER)			
02.04.0010	<p>Fensterblechabdeckung, Aluminium 2,5 mm, pulverbeschichtet Außenfensterbank aus Aluminiumblech 2,5 mm inkl. aller Anschlüsse, Falze, Ausschnitte und Abkantungen sowie elastische Verfugung an Fenster und Mauerwerk in verschiedenen Einzellängen als Komplettleistung herstellen und einbauen. Breite: ca. 200 mm Zuschnitt: ca. 300 mm Material: 2,5 mm Aluminiumblech Kantungen: 3 Oberfläche: pulverbeschichtet, Farbton nach Farbkonzept des Architekten bzw. Angabe des AG Befestigung: auf Dämmung des WDVS geklebt und im Fenster eingehangen</p>	290,000 m
02.04.0020	<p>Gesimsabdeck. Titanzink D 0,7mm Zuschnitt-B 200mm 3xgekantet Gesimsabdeckung aus legiertem Zink DIN EN 988 (Titanzink), Dicke 0,7 mm, Zuschnittbreite 200 mm, 3 x gekantet, zusätzlich einseitig mit Tropfkante als Falz, Untergrund WDVS, mit Gefälle.</p>	40,000 m
02.04.0030	<p>ZUL. Eckausbildung Gesimsband Zulage zur Vorposition. Eckausbildung der Gesimsabdeckung inkl. Herstellung des erforderlichen Unterkonstruktion.</p> <p>Fläche: ca. 0,3 m² Schenkellänge: ca. 1,20 m max. Tiefe: ca. 50 cm</p> <p>Grüne Fläche ist zu verblechen</p> <p>Einbauort, Tower, zwischen 1. on 2.OG</p>	4,000 Stk

Ausschreibung

Auftraggeber

Covivio Immobilien GmbH

Projekt

EIS 2 - EIS2 - Eiswerderstraße 12, 13585 Berlin

LV

3221 - WDVS mit Klinkerriemchen



OZ	Leistungsbeschreibung	Menge ME	EP in €	GB in €
	Summe 02.04 Klempnerarbeiten (TOWER)		

Ausschreibung

Auftraggeber
Projekt
LV

Covivio Immobilien GmbH
EIS 2 - EIS2 - Eiswerderstraße 12, 13585 Berlin
3221 - WDVS mit Klinkerriemchen



OZ	Leistungsbeschreibung	Menge ME	EP in €	GB in €
02.05	Wanddurchlässe (TOWER)			
02.05.0010	Kernbohrung in Mauerwerkswand, DN16cm, t=20cm Kernbohrung in der Wand d=20cm aus Mauerwerk DN 160mm Bohrkern lösen, in Container verbringen und entsorgen. Einbauort: Aussenwände Obergeschosse	45,000 St
02.05.0020	Außenwand-Luftdurchlass mit Fassadenelement Passiver Außenwand-Luftdurchlass zur Frischluftversorgung bei Abluftanlagen zur kontrollierten Wohnungslüftung. Komfort und erhöhter Schallschutz durch vier sternförmige Schalldämpfer, Volumenstromblende und waschbarem G2- Filter. Die Luftmenge ist bedarfsgerecht durch die Volumenstromblende einstellbar. Erfüllt die Vorgaben des DIBt, DIN 1946-6 und 18017-3. Innenteile revisionierbar. Aussenwanddicke ca. 41 cm Durchflussvolumenstrom: 15 / 20 / 25 m³/h bei 8 Pa Druckdifferenz 10 / 13,5 / 18 m³/h bei 4 Pa Druckdifferenz Einschließlich Fassadenelement für Wandabschluss / Abschlusselement zur Integration der Anströmöffnung des Rundkanals in das jeweilige WDVS der Klasse A1 oder A2 nach DIN EN 13501-1. Dämmstärke des WDVS: 16 - 18cm Die Ausführung erfolgt unterdämmt. Einschließlich Distanzring und Innenblende. Positionierung der Anströmöffnung in der Laibung. Auf unterschiedliche Maße in der Höhe und der Breite kürzbar. Ohne Insektenschutzgitter. Einbau nach Vorgaben des Herstellers. Bauaufsichtliche Zulassung: Z.56.212-3628 Maße in mm (B x H x T): Fassadenelement:930 x 700 x 60 Kürzbar bis: 630 x 400 Anschlussdurchmesser für Rundkanal: 162 Freie Anströmfläche: 104 cm² Einschließlich aller sonstigen erforderlichen Komponenten. Fabrikat, Typ: Fassadenelement LUNOtherm-S in Kombination mit LUNOS ALD-SV oder gleichwertig.			

Ausschreibung

Auftraggeber

Covivio Immobilien GmbH

Projekt

EIS 2 - EIS2 - Eiswerderstraße 12, 13585 Berlin

LV

3221 - WDVS mit Klinkerriemchen



OZ	Leistungsbeschreibung	Menge ME	EP in €	GB in €
----	-----------------------	----------	---------	---------

Fortsetzung von vorheriger Seite

Fabrikat, Typ:

.....
vom Bieter einzutragen

45,000 St

.....

Summe 02.05 Wanddurchlässe (TOWER)

.....

Ausschreibung

Auftraggeber
Projekt
LV

Covivio Immobilien GmbH
EIS 2 - EIS2 - Eiswerderstraße 12, 13585 Berlin
3221 - WDVS mit Klinkerriemchen



OZ	Leistungsbeschreibung	Menge ME	EP in €	GB in €
02.06	Attika (Tower)			
02.06.0010	<p>Wärmedämmung, EPS-Attikadämmung, WLG 032, d= 180 mm, H= 65,0 cm (über OKG) Wärmedämmplatten aus EPS-Sockeldämmplatten, Außenwand mit mineralischem Oberputz geklebt und gedübelt einschl. Armierung herstellen als komplette Leistung. liefern und einbauen.</p> <p>Sockelhöhe: - mind. 50,0 cm (über OKFB) - ca. 50,0 bis 65,0 cm (Gesamthöhe)</p> <p>bestehend aus: - EPS-Sockeldämmplatte EPS-Sockel 032 WAP zh, tf nach DIN EN 13164, - Baustoffklasse B1, schwer entflammbar - Strömungswiderstand min. $AF_r > 5 \text{ kPa}\cdot\text{s}/\text{m}^2$; - geklebt, hoch feuchtigkeitsbeständig - planeben und dichtgestoßen, lückenlos gem. DIN 18516-1 mit mineralischem Werk trockenmörtel vollflächig im Punkt-Wulst Verfahren verkleben - Unebenheiten mit Schleifbrett abzuschleifen - Putzgrund: Stb, MW</p> <p>Dämmstärke: d= 180 mm Wärmeleitfähigkeit der Dämmplatten: 0,032 W/mK Wärmeleitstufe: WLS 032</p> <p>Fabrikat: Sto PS30SE 032 o. glw.</p> <p>Fabrikat: vom Bieter einzutragen</p> <p>Einbauort: STG, 10. OG, Tower innen und außen</p>	70,000 m2
02.06.0020	<p>Feuchtigkeitssperre Sockel Abdichtung der Klinkerriemchenfassade im Sockelbereich als Feuchtigkeitsschutzbeschichtung der Oberfläche mit geeignetem Material. Oberen Anschluss sauber abkleben.</p> <p>Ausführungshöhe ca. 40 bis 45 cm</p>	70,000 m2
02.06.0030	<p>Zulage WDVS auf Rundung aufbringen Zulage Herstellung des WDVS auf rundem Untergrund im Bereich der Gebäudeinnenattika.</p> <p>Radius: ca. 50 cm</p>			

Ausschreibung

Auftraggeber
Projekt
LV

Covivio Immobilien GmbH
EIS 2 - EIS2 - Eiswerderstraße 12, 13585 Berlin
3221 - WDVS mit Klinkerriemchen



OZ	Leistungsbeschreibung	Menge ME	EP in €	GB in €
----	-----------------------	----------	---------	---------

Fortsetzung von vorheriger Seite

Höhe: 65 cm

Einbauort: Tower, 10.OG, Attika innen

4,000 Stk

02.06.0040

Mineralischer Oberputz

Mineralischer Oberputz nach EN 998-1 - neutral, vergütet, manuell und maschinell verarbeitbar, auf alle mineralischen Untergründe als Schlussbeschichtung liefern, auftragen und strukturieren.

Produkteigenschaften:

Sehr hoch CO₂- und wasserdampfdurchlässig, witterungsbeständig, hydrophobiert.

Getönt:

Mit einem farbtonegalisierenden Beschichtungsaufbau versehen gemäß separater Position.

Höhe: ca. 65 cm

Struktur: Kratzputz

Korngröße: 2,0 mm

Produkt:

.....
vom Bieter einzutragen

Bauteil: STG Attika, Innen, Tower

50,000 m²

02.06.0050

Beschichtung außen, Silikonharzfarbe

Beschichtung 2-fach auf Oberputz im Außenbereich mit Silikatfarbe bis zur vollständigen Deckung, einschl. Leibung und anarbeiten an Einbauten.

Untergrund: mineralischer Oberputz als Dünnschicht-Leichtputz Kratzputz, Körnung 2- 3 mm, weiß

Glanzgrad: stumpfmatt

Farbtöne: hell getönt, siehe Farbkonzept

Ausführungsort: STG, Tower 10.OG, Innenbrüstung

50,000 m²

Summe 02.06 Attika (Tower)

Ausschreibung

Auftraggeber
Projekt
LV

Covivio Immobilien GmbH
EIS 2 - EIS2 - Eiswerderstraße 12, 13585 Berlin
3221 - WDVS mit Klinkerriemchen



OZ	Leistungsbeschreibung	Menge ME	EP in €	GB in €
----	-----------------------	----------	---------	---------

02.07 Loggien (TOWER)

02.07.0010

Deckendämmung MiWo, WLG 035, d=120 mm, Armierung, Putz

Mineralwolle, Außendecke mit mineralischem Oberputz geklebt und gedübelt einschl. Armierung herstellen als komplette Leistung.

Dämmplatten bestehend aus:

- Dämmplatten aus Mineralwolle nach DIN EN 13162
- Baustoffklasse A1, nichtbrennbar
- Schmelzpunkt >1000° nach DIN EN 13501 und DIN 4102
- geklebt, diffusionsoffen, wasserabweisend
- planeben und dichtgestoßen, lückenlos gem. DIN 18516-1 mit mineralischem Werk trockenmörtel vollflächig im Punkt-Wulst-Verfahren verkleben
- Evtl. offene Fugen sind auszustopfen
- Fugen bis 5mm dürfen ausgeschäumt werden (geeigneter und zugelassener Schaum)

Einschließlich Anarbeiten des WDVS und Einfassen mit Dichtungsbändern an Einbauteile / Durchdringungen wie z. B.:

- Entwässerungen
- Aussensteckdose

Untergrund: Betondeckenunterseite

Dämmstärke: d= 120 mm

Wärmeleitfähigkeit der Dämmplatten: 0,035 W/mK

Fabrikat/System

.....
vom Bieter einzutragen

Einbauort: Tower, Loggien 2.OG-9.OG Decken

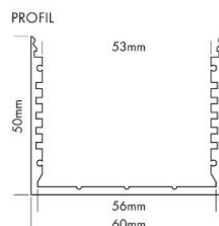
155,000 m2

02.07.0020

Aussparung herstellen 50/60 mm für Line Light

Linienorientierte Aussparung herstellen für den Einbau eines Lichtbandes, Inkl. Anarbeitung des WDVS und Klinkerriemchen. Montage erfolgt durch das Gewerk Elektro.

Abmaße Aluminiumprofil: ca. 50 x 60 mm



Ausführungsort: Tower, Loggien Decken/Wand Innenecke
Tower, 1.OG

Ausschreibung

Auftraggeber
Projekt
LV

Covivio Immobilien GmbH
EIS 2 - EIS2 - Eiswerderstraße 12, 13585 Berlin
3221 - WDVS mit Klinkerriemchen



OZ	Leistungsbeschreibung	Menge ME	EP in €	GB in €
<i>Fortsetzung von vorheriger Seite</i>				
02.07.0030	Mineralischer Oberputz Mineralischer Oberputz nach EN 998-1 - neutral, vergütet, manuell und maschinell verarbeitbar, auf alle mineralischen Untergründe als Schlussbeschichtung liefern, auftragen und strukturieren. Produkteigenschaften: Sehr hoch CO2- und wasserdampfdurchlässig, witterungsbeständig, hydrophobiert. Getönt: Mit einem farbtonegalisierenden Beschichtungsaufbau versehen gemäß separater Position. Ort: Decke Struktur: Kratzputz Korngröße: 2,0 mm Produkt: <i>vom Bieter einzutragen</i> Bauteil: Tower, Loggien 2.OG-9.OG Decken	120,000 m
02.07.0040	Beschichtung außen, Silikonharzfarbe Beschichtung 2- fach auf Oberputz im Außenbereich mit Silikatfarbe bis zur vollständigen Deckung, einschl. Leibung und anarbeiten an Einbauten. Untergrund: mineralischer Oberputz als Dünnschicht-Leichtputz Kratzputz, Körnung 2- 3 mm, weiß Glanzgrad: stumpfmatt Farbtöne: hell getönt, siehe Farbkonzept Bauteil: Tower, Loggien 2.OG-9.OG Decken	155,000 m2
Summe 02.07 Loggien (TOWER)			

Ausschreibung

Auftraggeber
Projekt
LV

Covivio Immobilien GmbH
EIS 2 - EIS2 - Eiswerderstraße 12, 13585 Berlin
3221 - WDVS mit Klinkerriemchen



OZ	Leistungsbeschreibung	Menge ME	EP in €	GB in €
02.08	Sonstiges (Tower)			
02.08.0010	Nachträgliches schließen Gerüstankerlöcher Nachträgliches Schließen der Gerüstankerlöcher im gewählten System einschl. Endbeschichtung. Ausführung abschnittsweise im Zuge des Abrüstens durch den bauseitigen Gerüstbauer. Abrechenbar ist die vertikale Ansichtsfläche des Wärmedämm-Verbundsystemes.	2.610,000 m2
	Summe 02.08 Sonstiges (Tower)		
	Summe 02 WDVS mit Klinkerriemchen EG- 10.OG Tower		

Ausschreibung

Auftraggeber
Projekt
LV

Covivio Immobilien GmbH
EIS 2 - EIS2 - Eiswerderstraße 12, 13585 Berlin
3221 - WDVS mit Klinkerriemchen



OZ	Leistungsbeschreibung	Menge ME	EP in €	GB in €
03	Allgemeines			
03.01	Artenschutz			
03.01.0010	Eventualposition ohne GB Sperlings-Nisthilfe Sperlings-Loft "Almeria" Sperlings-Loft "Almeria", liefern und an Hausfassade montieren. Bezug bei: www.vivara.de oder www.nistkasten-online.de	1,000 St	Nur Einh.-Pr.
03.01.0020	Eventualposition ohne GB Sperlings-Doppel-Einbau-Nistkasten "Estella" WoodStone Einbau-Nistkasten Doppelnistkasten "Estella" WoodStone Haussperling, liefern und an Hausfassade montieren. Bezug bei: www.vivara.de	1,000 St	Nur Einh.-Pr.
03.01.0030	Eventualposition ohne GB Sperlingsmehrfachquartier von Hasselfeldt Nistkasten für Sperlinge von Hasselfeldt, liefern und an Hausfassade montieren. Brutraum: Drei geräumige Brutabteile Bezug bei: www.nistkasten-hasselfeldt.de/	1,000 St	Nur Einh.-Pr.
Summe 03.01 Artenschutz			



OZ	Leistungsbeschreibung	Menge ME	EP in €	GB in €
----	-----------------------	----------	---------	---------

03.02 Stundenverrechnungssätze

Stundenlohnarbeiten

Der Bieter bestätigt, dass die aufgeführten Lohnstundensätze unter Beachtung der preisrechtlichen Vorschriften ermittelt worden sind und die üblichen Berechnungsmerkmale vollständig beinhalten.

Mit den Lohnstundensätzen sind u.a. abgegolten:

- Erschwerniszulagen, soweit die hierfür ursächlichen Umstände vom Auftragnehmer zu vertreten sind
- Tariflohn bzw. tatsächlich gezahlter Lohn
- Zuschläge für vom Auftragnehmer zu vertretende Überstunden, Nacht-, Sonn- und Feiertagsarbeit Entgelt für übliche Wegezeiten
- Lohnnebenkosten (z.B. Auslösung, Fahrgeld, Personaltransportkosten, Verpflegungszuschuß, Übernachtungskosten)
- Aufsichtspersonal, sofern nicht gesondert auszuweisen
- Sozialaufwand (Arbeitgeberanteil)
- Gemeinkosten der Baustelle
- allgemeine Geschäftskosten
- vermögensbildende Maßnahmen
- Vorhaltekosten für Werkzeug und Kleingeräte
- Wagnis und Gewinn

Leistungen im Stundenlohn werden grundsätzlich nur dann vergütet, wenn sie vor ihrem Beginn vereinbart werden.
Unmittelbar nach erbrachter Leistung sind die Stundenlohnnachweise schriftlich vorzulegen und von der Bauleitung gegenzeichnen zu lassen.

Bei Stundenlohnarbeiten müssen die Nachweise enthalten

- Art der ausgeführten Leistung
- Ort und Datum sowie die Dauer der Arbeiten (mit Uhrzeitangabe)
- Anzahl der eingesetzten Arbeitskräfte
- Materialverbrauch
- bei Maschinen- und Kfz-Einsatz Angaben zum Typ

Stundenverrechnungssätze für Baumaschinen, Geräte und Fahrzeuge enthalten sämtliche Aufwendungen, wie

- Kosten für Bedienungspersonal
- Kosten für Verbrauch von Betriebsstoffen und Energie
- Vorhaltung
- Reparaturkosten
- Wartung

Der Verrechnungssatz gilt für das auf der Baustelle befindliche Objekt vom Zeitpunkt des Einsatzes einschl. technologisch bedingter Wartezeiten und notwendiger

Ausschreibung

Auftraggeber
Projekt
LV

Covivio Immobilien GmbH
EIS 2 - EIS2 - Eiswerderstraße 12, 13585 Berlin
3221 - WDVS mit Klinkerriemchen



OZ	Leistungsbeschreibung	Menge ME	EP in €	GB in €
----	-----------------------	----------	---------	---------

Fortsetzung von vorheriger Seite

ständiger Besetzung mit Bedienungspersonal.
Materialpreise - sofern gesondert gefordert - gelten
frei Baustelle incl. Verpackungs- und Entladekosten.

03.02.0010	Eventualposition ohne GB Polier Stundenlohnarbeiten Polier, einschließlich aller Zuschläge und Nebenkosten, für Arbeiten, welche nicht in den Positionen erfasst sind und gegen Nachweis zur Ausführung kommen, ausschließlich auf Weisung Bauleitung	1,000 h	Nur Einh.-Pr.
03.02.0020	Eventualposition ohne GB Vorarbeiter Stundenlohnarbeiten Vorarbeiter, einschließlich aller Zuschläge und Nebenkosten, für Arbeiten, welche nicht in den Positionen erfasst sind und gegen Nachweis zur Ausführung kommen, ausschließlich auf Weisung Bauleitung	1,000 h	Nur Einh.-Pr.
03.02.0030	Eventualposition ohne GB Facharbeiter Stundenlohnarbeiten Facharbeiter, einschließlich aller Zuschläge und Nebenkosten, für Arbeiten, welche nicht in den Positionen erfasst sind und gegen Nachweis zur Ausführung kommen, ausschließlich auf Weisung Bauleitung	1,000 h	Nur Einh.-Pr.
03.02.0040	Eventualposition ohne GB Helfer Stundenlohnarbeiten Helfer, einschließlich aller Zuschläge und Nebenkosten, für Arbeiten, welche nicht in den Positionen erfasst sind und gegen Nachweis zur Ausführung kommen, ausschließlich auf Weisung Bauleitung	1,000 h	Nur Einh.-Pr.

Summe 03.02 Stundenverrechnungssätze

Summe 03 Allgemeines

Ausschreibung

Auftraggeber
Projekt
LV

Covivio Immobilien GmbH
EIS 2 - EIS2 - Eiswerderstraße 12, 13585 Berlin
3221 - WDVS mit Klinkerriemchen



OZ	Zusammenstellung der LV-Gruppen Leistungsbeschreibung	Summe in €
01.01	Vorbereitende Arbeiten (RIEGEL)
01.02	Dämmarbeiten (RIEGEL)
01.03	Klinkerriemchen (RIEGEL)
01.04	Klempnerarbeiten (RIEGEL)
01.05	Attika (RIEGEL)
01.06	Sonstiges (RIEGEL)
01	WDVS mit Klinkerriemchen EG- 3. OG RIEGEL
02.01	Vorbereitende Arbeiten (TOWER)
02.02	Dämmarbeiten (Tower)
02.03	Klinkerriemchen (TOWER)
02.04	Klempnerarbeiten (TOWER)
02.05	Wanddurchlässe (TOWER)
02.06	Attika (Tower)
02.07	Loggien (TOWER)
02.08	Sonstiges (Tower)
02	WDVS mit Klinkerriemchen EG- 10.OG Tower
03.01	Artenschutz
03.02	Stundenverrechnungssätze
03	Allgemeines

