



Projekt
EIS 2 / EIS2 - Eiswerderstraße 12, 13585 Berlin

Leistungsverzeichnis
3311 / Tiefgaragentore

Auftraggeber

Covivio Wohnen GmbH
c/o Covivio Immobilien GmbH
Lietzenburger Str. 90
10719 Berlin

Planer

Wunderlich Architekten- und Ingenieurgesellschaft Berlin mbH
Markt 4
13597 Berlin
Deutschland

Ort der Angebotsabgabe

Covivio Immobilien GmbH
Lietzenburger Str. 90
10719 Berlin

Termine

Vergabeverfahren: Freihändige Vergabe
Datum Angebotsabgabe:
Ausführungsbeginn: 02.09.2024
Fertigstellung: 30.09.2024

Frau Berns Einkauf@covivio.immo

Bieter

Name:

Straße:

PLZ / Ort:

Land:

Ansprechpartner:

Angebot

Leistungsverzeichnis (Netto): €

zuzügl. 19,00% MwSt.: €

Leistungsverzeichnis (Brutto): €

.....

(Ort)

.....

(Datum)

.....

(Stempel und Unterschrift)

Ausschreibung

Auftraggeber

Covivio Wohnen GmbH

Projekt

EIS 2 - EIS2 - Eiswerderstraße 12, 13585 Berlin

LV

3311 - Tiefgaragentore



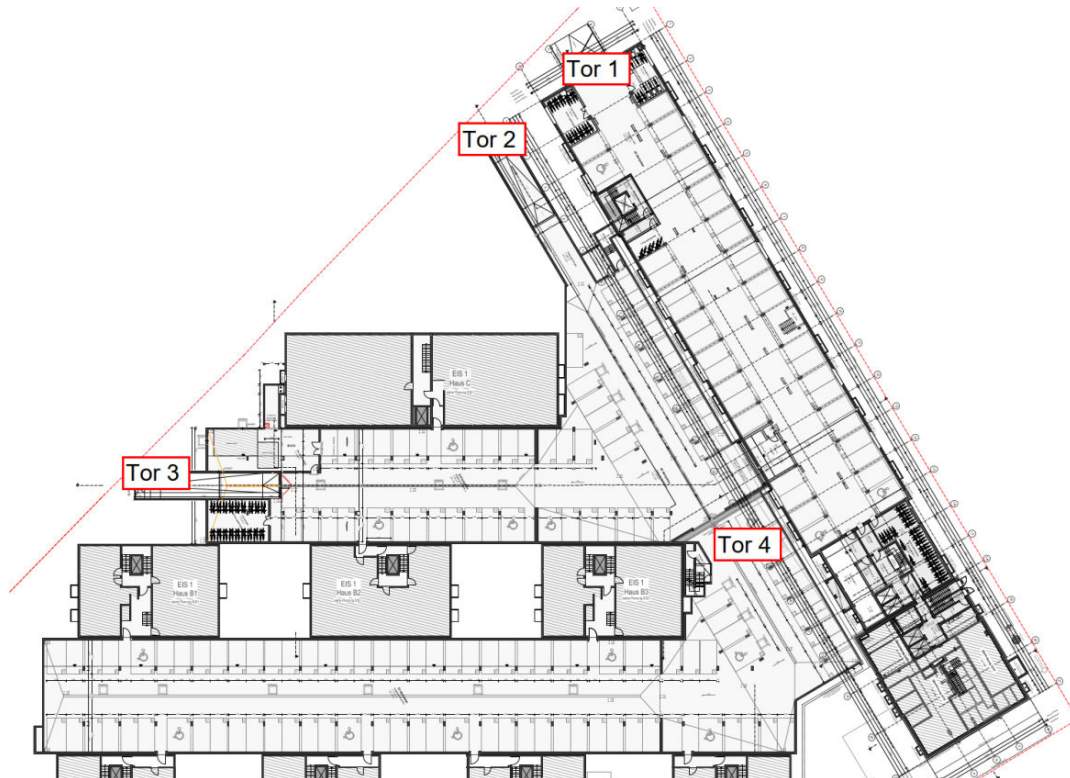
Inhaltsverzeichnis

	LEISTUNGSÜBERSICHT	3
	ALLGEMEINE PROJEKTBECHREIBUNG EIS 2	3
	ALLGEMEINE TECHNISCHE VORBEMERKUNGEN	5
	ZUSÄTZLICHE TECHNISCHE VORBEMERKUNGEN METALLBAU INNEN	6
01	Eis2	8
01.01	Rollgittertore	8
01.02	Sektionaltore	11
01.03	Feuerschutztor	14
01.04	Schiebetor	16
01.05	Sonstiges	17
01.06	Stundenlohnarbeiten	18



LEISTUNGSÜBERSICHT

Lieferung und Montage von: 4 Toren



Tor 1	Rollgitter	6,25 x 2,05 m
Tor 2	Rollgitter	3,42 x 3,50 m
Tor 3	Rollgitter	3,42 x 3,50 m
Tor 4	Schiebetor	5,50 x 2,20 m

ALLGEMEINE PROJEKTBECHREIBUNG EIS 2

Grundstück:

EIS2 - Eiswerderstraße 12 in 13585 Berlin/Spandau

Neubauprojekt:

Das Projekt EIS-2 umfasst einen Gewerberiegel mit einem Hochhaus. Beide Bauabschnitte erhalten eine verbindende Tiefgarage. Insgesamt sollen im Turm 17 Wohnungen sowie eine Büro- bzw. Praxisfläche und im Erdgeschoss ein Restaurant entstehen. Im angrenzenden Riegel werden weitere Büroflächen und ein Boardinghouse mit 68 Miet-Apartments untergebracht. Insgesamt entstehen 224 unterirdische Stellplätze.

Ausschreibung

Auftraggeber

Covivio Wohnen GmbH

Projekt

EIS 2 - EIS2 - Eiswerderstraße 12, 13585 Berlin

LV

3311 - Tiefgaragentore



Fortsetzung von vorheriger Seite



Das Projekt EIS 2 setzt sich aus zwei oberirdischen Gebäudeteilen zusammen: Turm und Riegel. Beide werden unabhängig voneinander erschlossen, besitzen aber Verbindungen in den unterirdischen Geschossen, damit die Stellplätze der Tiefgaragen von beiden Gebäudeteilen erreichbar sind. Der Riegel soll dreigeschossig mit Staffelgeschoss sowie zwei unterirdischen Geschossen errichtet werden. Die beiden Untergeschosse (UG) beinhalten zwei Tiefgaragenebenen. Das 1. Untergeschoss wird mit einer Zu- und Abfahrtsrampe an der nördlichen Stirnseite des Riegels erschlossen. Die Tiefgaragenebene im 2.UG ist über eine innenliegende Rampe mit der Verbindungsgarage zwischen beiden Baufeldern verknüpft. Diese Verbindungsgarage bekommt im Norden eine Einfahrtsrampe. Für die Ausfahrtsrampe wird die Westseite des bereits gebauten nördlichen Garagenteils geöffnet um hier die neue Ausfahrtsrampe einzubauen.

Das Erdgeschoss und das 1. Obergeschoss des Riegels sollen eine Büronutzung erhalten. Für das 2. Obergeschoss und das Staffelgeschoss ist eine Nutzung als Boardinghouse geplant. Das Gebäude erhält drei Eingänge. Der Haupteingang befindet sich an der Westfassade in einer gläsernen Fuge, welche in der Fassade den Übergang zum Turm markiert. Weiter nördlich gibt es einen weiteren Eingang von Westen und an der Ostfassade den Ausgang eines Fluchttreppenhauses. Der Turm ist zehngeschossig mit Staffelgeschoss konzipiert. Im Erdgeschoss soll ein Restaurant mit Außenterrasse und im 1.Obergeschoss eine Büro- und Praxisfläche errichtet werden. In den darüberliegenden Geschossen entstehen 17 Eigentumswohnungen. Bei dem Turm handelt es sich um ein Hochhaus gemäß Hochhausrichtlinie. Die Vertikalerschließung erfolgt daher über einen Sicherheitstuppenraum mit Druckbelüftung und zwei Aufzügen, von denen einer als Feuerwehraufzug ausgeführt wird. Die Gastronomie im Erdgeschoss erhält einen separaten Eingang. Gebäudelage, Abmessung, Grenz- und Gebäudeabstände, Grundriss- und Gebäudeform des Objekts sind aus den Planunterlagen ersichtlich.

Bauabschnitte Neubau:

EIS2 - Riegel

EIS2 - Turm

Kennzahlen Turm:

Wohneinheiten = 17 WE

Gewerbe: 1 Restaurant, 1 Gewerbe (5 Büroräume und 1 Besprechungsraum)

Kennzahlen Riegel:

Gemietete Wohneinheiten = 68 Apartments

Gewerbe = 1 Gewerbe (13 Büroräume, 2 Seminarräume, 1 Boarding House und 2x Geschäftsführung)

Kennzahlen EIS2:

Gewerbliche Einheiten (Insgesamt) = 43

- Wohnen Turm (2.-10,OG) = 2.303 m²
- Office Turm (1.OG) = 269 m²
- Gastro Turm (EG) = 436 m²
- Office Riegel (EG) = 1.203 m²
- Boardinghouse Riegel (1.-3,OG) = 3.672 m²

Fortsetzung auf nächster Seite

Ausschreibung

Auftraggeber Covivio Wohnen GmbH
Projekt EIS 2 - EIS2 - Eiswerderstraße 12, 13585 Berlin
LV 3311 - Tiefgaragentore



Fortsetzung von vorheriger Seite

Summe Gewebe = 5.578 m²

BGF

Riegel: 5.738,9 m²
Türm: 4.515,64 m²
inkl. UG-1 und UG-2

Sonstiges:

Die vorgesehenen Bauleistungen werden entsprechend der derzeit geltenden öffentlich-rechtlichen Vorschriften, der dort geforderten bautechnischen Nachweise und nach den allgemein anerkannten Regeln der Baukunst und der Technik ausgeführt. Die Anforderungen des Brandschutzes sind einzuhalten.

Die Erschließung des Grundstückes an das vollständig ausgebaute öffentliche Straßenland im Sinne des Baugesetzbuches und des Erschließungsbeitragsgesetzes ist gesichert.

Die Dimensionierung sämtlicher Medien werden mit den Versorgungsträgern entsprechend des heutigen Standards abgestimmt und eingerichtet.

ALLGEMEINE TECHNISCHE VORBEMERKUNGEN

01 Allgemeines

Anschlüsse für Wasser, Energie und Abwasser werden durch den AG in erforderlichem Maß auf dem Baufeld zur Verfügung gestellt. Die Kosten hierfür werden über einen in der Auftragsverhandlung festzulegenden Prozentsatz von der Schlussrechnungssumme in Abzug gebracht. Die Verteilung der Medien vom Übergabepunkt (z. B. Baustromverteiler des AG) bis zum Arbeitsplatz ist Sache des AN.

WC-Einrichtungen werden zur Verfügung gestellt, Abrechnung analog obigem Absatz. Tagesunterkünfte und Magazincontainer können durch den AG gegen eine im Verhandlungsgespräch noch zu vereinbarende Monatspauschale zur Verfügung gestellt werden.

Für vom AN selbst vorgesehene Lagerflächen u.ä. besteht generelle Abstimmungspflicht mit dem AG. Der AN kann ggf. aus Platzgründen keine eigenen Tagesunterkünfte, Magazincontainer, etc. aufstellen. Parkmöglichkeiten stehen auf dem Baufeld nur begrenzt zur Verfügung.

Durch die örtliche Bauleitung werden eine Baustellenordnung und der SiGe-Plan an den AN übergeben.

02 Angaben zur Ausführung

Die Baustelle ist vor Angebotsabgabe, spätestens jedoch vor Auftragsverhandlung durch den Bieter zu besichtigen. Alle sich aus den Örtlichkeiten ergebenden Aufwendungen sind einzukalkulieren.

Bei der Abwicklung der vertraglichen Leistungen hat der AN nur Personal einzusetzen, das vorher mit den notwendigen Sicherheitsbestimmungen, wie Unfallverhütungsvorschriften etc. vertraut gemacht wurde. Die Sicherheitsbestimmungen sind bei der Durchführung der Arbeiten einzuhalten. Baustellenführungspersonal, Vorarbeiter, etc. müssen der deutschen Sprache in Wort und Schrift mächtig sein! Vor Arbeitsbeginn ist dem AG das verantwortliche Führungspersonal und alle am Bau Beteiligten schriftlich zu benennen.

Der Einheitspreis des Angebotes ist maßgebend. Das gilt auch dann, wenn das Produkt aus Mengen und Einheitspreis fehlerhaft ist (z. B. auf Grund von Rechen- oder Eingabefehler). Sämtliche Einheitspreise sind Nettopreise. Die Mehrwertsteuer ist gesondert auszuweisen.

03 Neben- und Besondere Leistungen

Mit den Einheitspreisen abgegolten sind, wenn nachstehend nicht gesondert aufgeführt, das Einrichten, Vorhalten und Räumen der Baustelle incl. An- und Abfuhr aller für die Arbeiten erforderlichen Maschinen und Geräte, sowie alle Nebenleistungen und besonderen Leistungen, die zur restlosen Fertigstellung der Arbeiten notwendig sind.

04 Termine

Die mit der örtlichen Bauleitung abgesprochenen Zwischen- und Endtermine sind Vertragstermine und unbedingt einzuhalten. Sollten zur Einhaltung der vereinbarten Termine Überstunden erforderlich werden, erfolgt hierfür keine zusätzliche Vergütung.

05 Stundenlohnarbeiten

Arbeiten auf Nachweis dürfen nur für die gemäß Leistungsverzeichnis vorgesehene Leistung, und auf besondere Anweisung des

Fortsetzung auf nächster Seite

Ausschreibung

Auftraggeber Covivio Wohnen GmbH
Projekt EIS 2 - EIS2 - Eiswerderstraße 12, 13585 Berlin
LV 3311 - Tiefgaragentore



Fortsetzung von vorheriger Seite

Auftraggebers vor Arbeitsbeginn ausgeführt werden. Die Rapporte müssen arbeitstäglich zur Anerkennung vorgelegt werden. Verspätet vorgelegte Rapporte werden nicht anerkannt. Der AN verliert in diesem Fall seinen Vergütungsanspruch.

Die separat vereinbarten Stundenverrechnungssätze beinhalten sämtliche Lohnkosten, Sozialaufwendungen, Lohnnebenkosten und Allgemeine Geschäftskosten. Kosten für An- und Abfahrt, Aufsichtspersonal und Überstundenzuschläge werden nicht gesondert vergütet. Stundenlohnarbeiten werden nur angewendet, wenn auf der Grundlage der Urkalkulation kein Nachtragsangebot des AN zu Stande kommt.

06 Prüfpflicht des AN

Der Bieter ist verpflichtet, die im Leistungsverzeichnis beschriebenen Positionen auf Vollständigkeit, fachgerechte Ausführung und Eignung für den vorgesehenen Verwendungszweck zu überprüfen. Sollten sich hinsichtlich Verwendbarkeit zur Herstellung eines mangelfreien Werkes Bedenken gegen die Verwendung ergeben, so sind diese gegenüber dem AG so rechtzeitig geltend zu machen, dass aus hieraus resultierenden Materialwechslern keine Beeinträchtigungen an Bauablauf und -fortschritt entstehen können. Sinnvolle oder notwendig erscheinende Änderungen oder Zusätze sind mit einer entsprechenden Begründung in einem Zusatzangebot einzureichen.

07 Verwendbarkeitsnachweis

Alle - auch die ausgeschriebenen - Produkte sind im Rahmen des Verwendbarkeitsnachweis per Prüfungszeugnis, Zeichnung, technischem Datenblatt des Herstellers usw. technisch zu bemustern. Alle Abweichungen von den ausgeschriebenen Produkten sind vom Bauherrn bzw. seinen Beauftragten zu genehmigen. Die Gleichwertigkeit ist vom AN nachzuweisen. Auch gestalterische Kriterien sind in die Gleichwertigkeitsbetrachtung mit einbezogen.

08 Mitwirkungspflicht Baukoordination

Der AN hat seine Arbeiten mit den sonstigen auf der Baustelle tätigen Unternehmen in Abstimmung mit dem AG so zu koordinieren, dass ein reibungsloser Ablauf der Arbeiten gewährleistet ist.

09 Sauberkeit Arbeitsplatz

Der Arbeitsplatz ist täglich sauber (besenrein) zu verlassen. Sollte der AN dieser Verpflichtung nicht nachkommen, ist der AG berechtigt, ohne weitere Vorankündigung die Beräumung / Säuberung der Arbeitsplätze durch Dritte zu veranlassen. Die daraus entstehenden Kosten trägt der AN.

ZUSÄTZLICHE TECHNISCHE VORBEMERKUNGEN METALLBAU INNEN

Der sachliche Geltungsbereich ergibt sich ebenso wie die technische Ausführung aus den ATV:

DIN 18 360 Metallbauarbeiten und den anerkannten Regeln der Technik.

Ergänzend sind u.a. folgende ATV / DIN zu berücksichtigen:

DIN 18 299 Allgemeine Regelungen für Bauarbeiten jeder Art

DIN 18 040 Barrierefreies Bauen

DIN 18 335 Stahlbauarbeiten

DIN 18 357 Beschlagarbeiten

DIN 18 363 Maler- und Lackierarbeiten-Beschichtungen

DIN 18 364 Korrosionsschutzarbeiten an Stahlbauten

DIN 4102 Brandverhalten von Baustoffen und Bauteilen

DIN 4109 Schallschutz im Hochbau, Anforderungen und Nachweise

DIN 1055-2 Einwirkungen auf Tragwerke

DIN EN ISO12944 Beschichtungssysteme- Korrosionsschutz von Stahlbauten durch Beschichtungssysteme

DIN 18 111-1 Tüorzargen - Stahlzargen - Teil 1: Standardzargen (1-schalig und 2 schalig) für gefälzte Türen in Mauerwerkswänden und Ständerwerkswänden

DIN 18 111-4 Tüorzargen - Stahlzargen - Teil 4: Einbau von Stahlzargen

DIN EN ISO 8501 Vorbereitung von Stahloberflächen vor dem Auftragen von Beschichtungsstoffen

Merkblatt 405: Korrosionsschutz von Stahlkonstruktionen durch Beschichtungssysteme

Herausgeber: Stahl-Informations-Zentrum

Merkblatt 822: Die Verarbeitung von Edelstahl Rostfrei

Herausgeber: Informationsstelle Edelstahl Rostfrei

Merkblatt 823: Schweißen von Edelstahl Rostfrei

Herausgeber: Informationsstelle Edelstahl Rostfrei

Fortsetzung auf nächster Seite

Ausschreibung

Auftraggeber

Covivio Wohnen GmbH

Projekt

EIS 2 - EIS2 - Eiswerderstraße 12, 13585 Berlin

LV

3311 - Tiefgaragentore



Fortsetzung von vorheriger Seite

Weiterhin gelten sämtliche europäischen und nationalen Vorschriften, Merkblätter, Stoff- und Prüfnormen usw. jeweils in ihrer aktuellen Fassung sowie die Herstellerverarbeitungsangaben, Zulassungen und Empfehlungen der jeweiligen Fachverbände.



OZ	Leistungsbeschreibung	Menge ME	EP in €	GB in €
----	-----------------------	----------	---------	---------

01

Eis2**Hinweistext**

Dokumentation: Ein fester Bestandteil der Toranlage ist die Dokumentation und umfasst die Betriebsanleitung, Schalt- und Anschlusspläne, Erstinbetriebnahmeprotokoll, Wartungs- und Pflegehinweise, Konformitätserklärung und Prüfbuch.

01.01

Rollgittertore**Leitbeschreibung Rollgittertor**

Rollgittertor als leichte Aluminium-Gitterkonstruktion mit Gewichtsausgleich durch Zugfeder-Technik, für optimierte Lebensdauer bei minimalem Einbauraum, Wabenform inkl. elektrischem Antrieb für UG Tiefgarage (Ein- und Ausfahrt) in den Riegel mit Umwelt-Produktdeklaration (EPD*) nach ISO14025 und prEN15804 *ift Rosenheim EPD-RR-0.4. Die Sicherheitsanforderungen nach DIN 13241-1 müssen erfüllt werden.

Anwendungsgebiet: Tiefgaragen Außen-Rolltor

Leistungseigenschaften: CE-Kennzeichen nach DIN EN 13241-1

Rollgittertor bestehend aus:

Torbehang:

- Behang - aus leichtem Aluminiumgitter, über Wabenverbindungen mit Querstäben miteinander verbunden und Auszugsicherung.
- Bodenabschluss - doppelwandiges Aluminiumprofil zur Torblattverstärkung mit EPDM-Bodendichtung
- 77% freier Lüftungsquerschnitt, aber min. 4 m²

Oberflächen:

- Profile : HG-L walzblank unbeschichtet
- Bodenprofil : Aluminium
- Führungsschienen : Aluminium
- Konsolen : Stahl verzinkt
- Wickelwelle : Stahl verzinkt

Torführung:

Stranggepresste Aluminium Führungsschiene mit Einlauftrichter, Führungsschienen-Gleitprofil und Bürstendichtung, Stahlblechkonsole verzinkt, Wickelwelle Stahlrohr verzinkt mit Durchbiegungs-Begrenzung nach DIN 2458 von I/500. Verschleißreduziert über Gewichtsausgleich mittels Zugfedern in separaten Federkammern.

Behang- und Motorverkleidung inklusive

Torbedienung:

- Antrieb : Wellenantrieb WA500 FU o. glw.
- Eigenschaften : 230 Volt, 50-60 Hz, Wechselstrom, Schutzart IP65
- Notbedienung : gesicherte Entriegelung
- Empfangseinheit für separat ausgeschriebene Handsender
- Antriebsseite : nach Erforderniss
- Steuerung : 360 - Mikroprozessor - Steuerung für Impulsbetrieb, im separaten Gehäuse, integrierter Folientaster Auf-Halt-Zu, Miniaturschloss, doppelter 7 - Segmentanzeige und einstellbarer Kraftbegrenzung
- Eigenschaften : Schutzart IP65, wahlfreie zweite Öffnungshöhe (Halb Auf), automatischer Zulauf, vorbereitet für Fahrbahnregelung, mit CEE Stecker (IP 44)
- Bedienung : sanft Öffnen und Schließen durch Impuls

Ausschreibung

Auftraggeber
Projekt
LV

Covivio Wohnen GmbH
EIS 2 - EIS2 - Eiswerderstraße 12, 13585 Berlin
3311 - Tiefgaragentore



OZ	Leistungsbeschreibung	Menge ME	EP in €	GB in €
----	-----------------------	----------	---------	---------

Fortsetzung von vorheriger Seite

- Torzyklen/Stunde : min. 25

Montage:

Fachgerechte Montage des Tores einschließlich Verkabelung sowie Einstell-/Justierarbeiten und Probelauf, an geeigneter Unterkonstruktion zur Tormontage auf Konsolen-Befestigung in Edelstahl V4A und gegebenenfalls Unterfütterung/ Abdeckwinkel.

mit Schlüsseltaster (STUP 30) zur Montage an Standsäule

- Profilhalbzylinder (vorgefertigt für bauseitige Schließanlage)
- während der Bauzeit PZ Schloß mit 5 Schlüssel
- Impuls "Auf/Zu"
- mit 2 m Anschlussleitung 2-adrig vorverkabelt
- Schutzart IP54

mit Zugschalter (Innenbereich)

- Zugtaster ZT 2,
- Impuls mit Zugseil, Länge ca 3200 mm
- Schutzart IP65

Zusatzausstattung Torbedienung

- Set Montageplatte Lichtschränke
- Einweg-Lichtschränke EL301 für ET/ST500-Tore / WA300
- Anschlusszubehör Netzgerät
- Netzgerät 24V/24W
- Mehrpreis für WA300 S4 mit Gesicherter Entriegelung
- Lichtschränkenexpander LSE2 für EL101/301/401/501
- Signalleuchten (2xrd) mit Multifunktionsplatine

z.B. Hersteller / Produkt: HÖRMANN Rollgitter TGT HG-L oder gleichwertig

Angebotenes Produkt:

.....
vom Bieter einzutragen

01.01.010

Tiefgaragen-Rollgitter Tor 1

Liefern und Einbauen eines Rollgittertores gemäß Leitbeschreibung.

Lichte Baukörperöffnung (Breite x Höhe): 6260 x 2055 mm

Fortsetzung auf nächster Seite

Ausschreibung

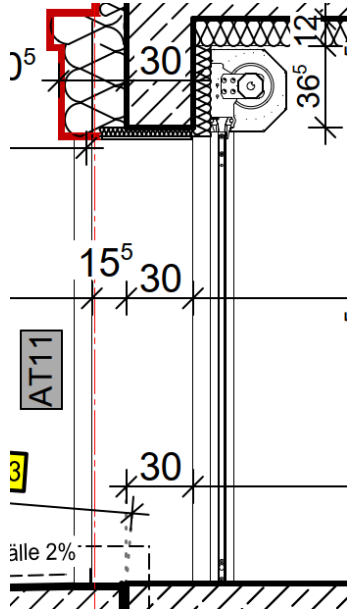
Auftraggeber
Projekt
LV

Covivio Wohnen GmbH
EIS 2 - EIS2 - Eiswerderstraße 12, 13585 Berlin
3311 - Tiefgaragentore



OZ	Leistungsbeschreibung	Menge ME	EP in €	GB in €
----	-----------------------	----------	---------	---------

Fortsetzung von vorheriger Seite



z.B. Hersteller / Produkt: HÖRMANN Rollgitter TGT HG-L oder gleichwertig

Angebotenes Produkt:

.....
vom Bieter einzutragen

Einbauort: Riegel, Ein- und Ausfahrt Tiefgarage UG1

1,000 Stk

Summe 01.01 Rollgittertore



OZ	Leistungsbeschreibung	Menge ME	EP in €	GB in €
01.02	Sektionaltore			
01.02.010	<p>Sektionaltore Tor 2 Einfahrt mit Schlupftür Lieferung und fachgerechte Montage des Tores inkl. aller Zubehörteile und Befestigungsmittel nach Angabe Hersteller, einschließlich Verkabelung sowie Einstell-/Justierarbeiten und Probelauf, an vorhandener und zur Tormontage geeigneter Unterkonstruktion. Selbstüberwachte Schließkanntensicherung durch voreilende Lichtschranke Nothandkette, Handsender (in separater Position), Durchfahrtslichtschranke Induktionsschleifendetektor. LED Signalleuchte rot/grün für innen und LED Signalleuchte rot für außen inkl. aller notwendigen Zubehörteile für die vorgegebene Steuerung</p> <p>Abmessungen: lichte Wandöffnung (bxh) : 4250 mm x 3500 mm Durchfahrtsmaß (bxh) : 3920 mm x 3235 mm</p> <p>Leistungseigenschaften: Wärmedämmwert : -/- Schalldämmwert : -/- Wasserdichtheit : Klasse 0 (70 Pa) Widerstand gegen Windlast : Klasse 3 Luftdurchlässigkeit : Klasse 0 CE-Kennzeichen : DIN EN 13241</p> <p>Torblatt: Bautiefe : 42 mm Verglasungsrahmen : eloxierte Aluminium-Strangpressprofile mit Fingerklemmschutz außen und innen, mit Stahleinkanten. Bodendichtung, Mitteldichtungen und Sturzdichtung aus EPDM Höhe Verglasungsrahmen : 544 mm Anzahl Verglasungsrahmen : 6 Stück Anzahl Felder je Verglasungsrahmen : 4 Stück Füllungsart : Streckgitter aus Edelstahl (SE) 5 mm 58 % freier Lüftungsquerschnitt (min. 4 m²) Glashalteleisten : Kunststoff, schwarz</p> <p>Schlupftür: Ausführung : ohne Stolperschwelle Lichte Durchgangsbreite : ca. 940 mm Lichte Durchgangshöhe : ca. 2131 mm Schwellenhöhe : 5/10/5 mm Schwelle : aus Edelstahl, mit abgerundeten Kanten, 5 mm hoch, mittig 10 mm hoch Öffnungsrichtung : DIN links - nach außen öffnend Türbänder : mit verdeckt liegenden Bändern Schlupftürkontakt: ja Aufrüstsatz VL2: ja</p> <p>Oberfläche: Verglasungsrahmen : eloxiert im Naturton E6/C0 Schlupftürrahmenprofile : eloxiert im Naturton E6/C0</p> <p>Torführung und Platzbedarf: Zarge : Winkelzarge mit Seiteneingreifschutz, gefertigt aus feuerverzinktem Stahlblech, geschraubte Laufschielen und Seitendichtung aus EPDM</p>			

Ausschreibung

Auftraggeber
Projekt
LV

Covivio Wohnen GmbH
EIS 2 - EIS2 - Eiswerderstraße 12, 13585 Berlin
3311 - Tiefgaragentore



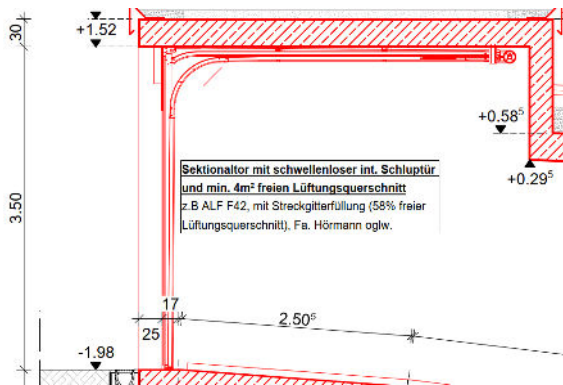
OZ	Leistungsbeschreibung	Menge ME	EP in €	GB in €
----	-----------------------	----------	---------	---------

Fortsetzung von vorheriger Seite

Beschlagsart : L Niedrigsturzbeschlag
Gewichtsausgleich : Torsionsfedertechnik
Deckenhöhe : 3500 mm
Laufschienehöhe : 3345 mm über OFF
Platzbedarf links/rechts : 200 mm / 125 mm

Torbedienung:

- Antrieb : WA500 FU o. glw.
- Eigenschaften : 230 Volt, 50-60 Hz, Wechselstrom, Schutzart IP65
- Notbedienung : mit Kettenbox und Notentriegelung
- Antriebsseite : nach Erforderniss
- Steuerung: 560 - Mikroprozessorsteuerung für Impulsbetrieb im separaten Gehäuse mit integriertem Folientaster, sanft öffnen mit Impuls, sanft schließen mit Impuls, Auf-Halt-Zu, Miniaturschloss, 4-fach 7-Segmentanzeige, einstellbare Kraftbegrenzung.
- Eigenschaften : Schutzart IP 65, wahlfreie zweite Öffnungshöhe (Halb Auf), automatischer Zulauf, 1 Optionsrelais, Bluetooth für App BlueControl, 2 integrierte Zeitschaltuhren, Energiesparmodus, vorbereitet für Fahrbahnregelung, mit CEE Stecker (IP 44)
- Empfangseinheit für separat ausgeschriebene Handsender
- Schließkantensicherung: selbstüberwachende Schließkantensicherung (SKS) durch voreilende Lichtschranke
- Öffnungsgeschwindigkeit max. : ca. 575 mm/s
- Schließgeschwindigkeit max. : ca. 300 mm/s
- Torzyklen/Stunde : min. 25



z.B. Hersteller / Produkt: HÖRMANN Sektionaltor ALR F42 oder gleichwertig

Angebotenes Produkt:

.....
vom Bieter einzutragen

Einbauort: Tor 2, Tiefgaragenerweiterung, Einfahrt

1,000 Stk

01.02.020

Sektionaltore Tor 3 Ausfahrt mit Schlupftür

Wiederholung zu OZ 01.02.010, jedoch:

z.B. Hersteller / Produkt: HÖRMANN Sektionaltor ALR F42 oder gleichwertig

Fortsetzung auf nächster Seite

Ausschreibung

Auftraggeber

Covivio Wohnen GmbH

Projekt

EIS 2 - EIS2 - Eiswerderstraße 12, 13585 Berlin

LV

3311 - Tiefgaragentore



OZ	Leistungsbeschreibung	Menge ME	EP in €	GB in €
----	-----------------------	----------	---------	---------

Fortsetzung von vorheriger Seite

Angebotenes Produkt:

.....
vom Bieter einzutragen

Einbauort: Tor 3, Eis1 Ausfahrt

1,000 Stk

.....

.....

Summe 01.02 Sektionaltore

.....

Ausschreibung

Auftraggeber
Projekt
LV

Covivio Wohnen GmbH
EIS 2 - EIS2 - Eiswerderstraße 12, 13585 Berlin
3311 - Tiefgaragentore



OZ	Leistungsbeschreibung	Menge ME	EP in €	GB in €
01.03	Feuerschutztor			
01.03.010	<p>Feuerschutz-Schiebetor EI2 30 C2 S200, Tor 4 Liefern und Einbauen eines Zweiflügeligen Stahl-Feuerschutz-Schiebetores als Komplettleistung einschließlich aller erforderlichen Anbauten (erf. Rauchmelder und Verkabelung), asymmetrische Aufteilung gem. Planung, dichtschießend und nicht brennbar, normal einlaufend, Gewichtskästen auf Zulaufseiten. Rauchdicht nach DIN 18095, inkl. Zulassung für Deutschland, mit 1 Schlupftür 1,00/2,00 m als Fluchttür in Leibung schlagend.</p> <p>Abmessungen: lichte Wandöffnung: 5500 x 2320 mm</p> <p>Leistungseigenschaften: Feuerwiderstandsklasse : EI2 30 Zulassungsausführung : Europa OD Rauchdichtheit : S200 Feuerwiderstandsklasse : EI2-30 Selbstschließung : C Dauerhaftigkeit zur Freigabe : Freigabe aufrechterhalten Dauerhaftigkeit der Selbstschließung gg. Qualitätsverlust: 3</p> <p>Torblatt: 2-flügeliges, feuerhemmendes Element, mit Zulaufregler, Bautiefe 132 mm Befestigung: direkte Deckenmontage Einlaufprofil / Einlaufzentrierung: Einlaufzentrierung für präzise Torführung in das Einlaufprofil Dämpfer: im Torblatt integriert integrierte Bodenführungsrolle: horizontal verstellbar nach der Montage verdeckt im Torflügel laufend Hydraulischer Laufregler: für stufenlos verstellbare Schließgeschwindigkeit (0,08 - 0,2 m/s) nicht sichtbar im Gewichtskasten integriert</p> <p>Schlupftür: schwellenlos für Fluchtwege nach DIN EN 179 und EN 1125 inkl. Feststallanlage gem. DIN4102 Schlupftürüberwachung: verdeckter Funk-Magnetkontakt in der Schlupftür</p> <p>Elektro-Anschluss Fachgerechter Elektroanschluss der Toranlage inklusive Erstinbetriebnahme, Konformitätserklärung und Übergabe der Dokumentation mit Prüfbuch, Betriebsanleitung, Schalt- und Anschlussplänen, Erstinbetriebnahmeprotokoll sowie Wartungs- und Pflegehinweisen an den Betreiber</p> <p>Hand- und Muschelgriffe: für Schlupftür gemäß Angaben im Detail als Wechselgarnitur, Turnhallenmuschel zur Leibungsseite, Knauf zur freien Seite Herstellung, Lieferung und Montage, inkl. Unterkonstruktion, Befestigungsmaterialien, etc. als fix und fertige Leistung.</p> <p>Farbe: Pulverbeschichtung in RAL 7016 bzw. Farbe nach Wahl des AG</p> <p>Leitfabrikat: HÖRMANN, FST 30-2</p>			

Ausschreibung

Auftraggeber

Covivio Wohnen GmbH

Projekt

EIS 2 - EIS2 - Eiswerderstraße 12, 13585 Berlin

LV

3311 - Tiefgaragentore



OZ	Leistungsbeschreibung	Menge ME	EP in €	GB in €
----	-----------------------	----------	---------	---------

Fortsetzung von vorheriger Seite

Angeb. Fabrikat:

.....
vom Bieter einzutragen

Einbauort: Tiefgaragenerweiterung

1,000 Stk

.....

.....

Summe 01.03 Feuerschutztor

.....

Ausschreibung

Auftraggeber
Projekt
LV

Covivio Wohnen GmbH
EIS 2 - EIS2 - Eiswerderstraße 12, 13585 Berlin
3311 - Tiefgaragentore



OZ	Leistungsbeschreibung	Menge ME	EP in €	GB in €
----	-----------------------	----------	---------	---------

01.04 Schiebeter

01.04.010

Mehrzweck-Schiebeter, Einbringeöffnung

Lieferung und Montage eines Schiebeteres.
1-flügliges, Element in Paneelbauart, mit Zulaufregler.
Keilförmige, labyrinthartige Steckverbindung der Elemente,
mit V-Nut am Elementstoß, ohne sichtbare Schraubverbindung
und ohne Verbindungsschienen.
CE-Kennzeichnung nach EN 13241

Rohbauöffnung (Breite x Höhe): 2,52 x 2,175 m

Bautiefe: ca. 72 mm

Blechstärke: ca. 1,0 mm

Torblattgewicht: ca. 40 kg/m²

U-Wert: < 1,80 W/m²xK

Beschlag:

Laufschiene mit asymmetrischer Laufschienegeometrie für präzise Torblattführung.

Aufhängekonsolen, je Paneel kugelgelagerte Laufrollenpaare.

Untere Führungsrolle auf Anschlagseite am Labyrinthprofil.

Beschläge: Hand- und Muschelgriff in Edelstahl

Ohne Schließgewicht

Oberfläche: verzinkt und grundiert (pulverbeschichtet)

in Anlehnung an RAL 9002, Grauweiß

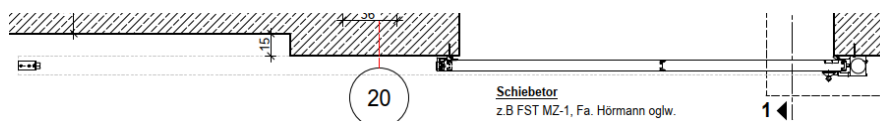
Profilylinder 40,5 + 40,5 mm für Feuerschutz-Schiebeter

Detail: 230526_EIS2_5_AR_HH_DT_UG2_6900_P_4

Richtfabrikat: Hörmann, FST MZ-1

Fabrikat, Typ:

.....
vom Bieter einzutragen



Einbauort: Einbringeschacht HH

1,000 Stk

Summe 01.04 Schiebeter

Ausschreibung

Auftraggeber
Projekt
LV

Covivio Wohnen GmbH
EIS 2 - EIS2 - Eiswerderstraße 12, 13585 Berlin
3311 - Tiefgaragentore



OZ	Leistungsbeschreibung	Menge ME	EP in €	GB in €
01.05	Sonstiges			
01.05.010	Deckenzugschalter inkl. Zugseil und Befestigungswinkel Lieferung und Montage eines Deckenzugschalters für die zuvor beschriebenen Tore.	3,000 St
01.05.020	Handsender für Tiefgaragentor Funksteuerung: 433 MHz; Handsender (2-Befehl)	375,000 St
01.05.030	Warnleuchte gelb Warnleuchte innen und außen um Bewegung des Rolltores anzuzeigen.	3,000 St
01.05.040	Schlüsseltaster als Impulsgeber zur Toröffnung Profilhalbzylinder 40 mm	3,000 St
01.05.050	Eventualposition ohne GB Schlüsseltaster in verzinkter Säule als Impulsgeber zur Toröffnung ???	3,000 St	Nur Einh.-Pr.
Summe 01.05 Sonstiges			

Ausschreibung

Auftraggeber
Projekt
LV

Covivio Wohnen GmbH
EIS 2 - EIS2 - Eiswerderstraße 12, 13585 Berlin
3311 - Tiefgaragentore



OZ	Leistungsbeschreibung	Menge ME	EP in €	GB in €
01.06	Stundenlohnarbeiten			
01.06.010	Facharbeiter, Stundenlohnarbeiten Für evtl. erforderliche Arbeiten, die nicht im Leistungsverzeichnis erfasst sind und nur auf ausdrückliche Anweisung der Bauleitung gegen Nachweis zur Ausführung kommen werden berechnet für: Facharbeiter	10,000 h
01.06.020	Helfer, Stundenlohnarbeiten Für evtl. erforderliche Arbeiten, die nicht im Leistungsverzeichnis erfasst sind und nur auf ausdrückliche Anweisung der Bauleitung gegen Nachweis zur Ausführung kommen werden berechnet für: Helfer	10,000 h
	Summe 01.06 Stundenlohnarbeiten		
	Summe 01 Eis2		

Ausschreibung

Auftraggeber
Projekt
LV

Covivio Wohnen GmbH
EIS 2 - EIS2 - Eiswerderstraße 12, 13585 Berlin
3311 - Tiefgaragentore



OZ	Zusammenstellung der LV-Gruppen Leistungsbeschreibung	Summe in €
01.01	Rollgittertore
01.02	Sektionaltore
01.03	Feuerschutztor
01.04	Schiebetor
01.05	Sonstiges
01.06	Stundenlohnarbeiten
01	Eis2

Ausschreibung

Auftraggeber

Covivio Wohnen GmbH

Projekt

EIS 2 - EIS2 - Eiswerderstraße 12, 13585 Berlin

LV

3311 - Tiefgaragentore



OZ	Zusammenstellung der LV-Gruppen	Summe
	Leistungsbeschreibung	in €
01	Eis2
	
	LV Summe netto €
	zuzügl. 19,00% MwSt. €
	LV Summe brutto €
