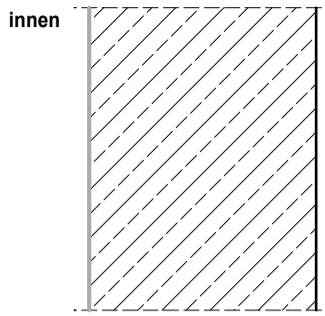


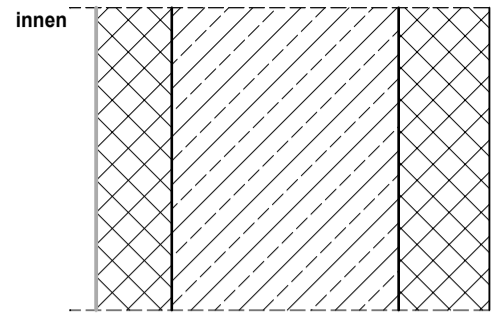
WA 01 Wandaufbau Außenwand
(-2. UG und -1. UG Riegel)



- innen**
- Technikraum: Spachtel Q2
 - Tiefgarage: Beschichtung nach Wahl AG, sofern erforderlich Zementgespachtel
 - Stahlbetonwand, WU, n. Ang. Statik

30

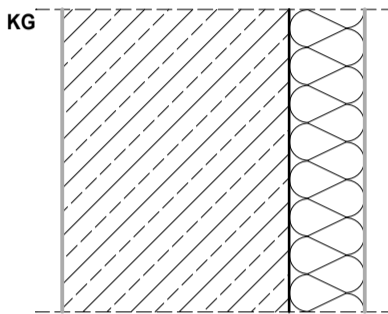
WA 02 Wandaufbau Außenwand Tiefgarage/Verbinder
(-2.UG und -1.UG Verbinder/Riegel, -1. UG TRH A)



- außen**
- Dämmung nicht brennbar, WLZ 040, gem. GEG-Nachweis Oberfläche n. Bemusterung
 - Stahlbetonwand, WU, n. Ang. Statik
 - Perimeterdämmung Polystyrol Extruderschaum WLZ 037 gem. GEG-Nachweis

10 30 12
52

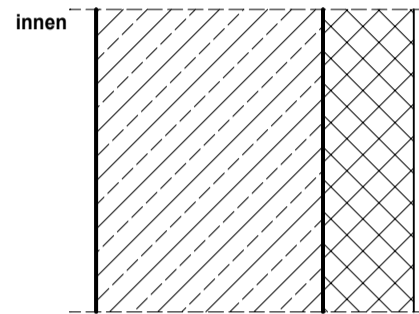
WA 03 Wandaufbau KG Tiefgarage
(-2.UG, -1.UG Trennwand zwischen Verbinder und Riegel)



- KG**
- Spachtel Q2
 - Stahlbetonwand, WU, n. Ang. Statik
 - Dämmung nicht brennbar WLZ 040, gem. GEG-Nachweis Oberfläche n. Bemusterung

30 10
40

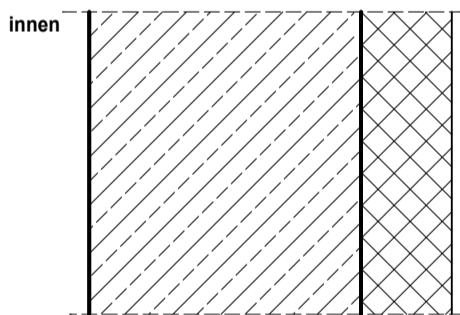
WA 04 Wandaufbau KG Außenwand
(Verbinder -2. UG Ost-, Westseite, -1. UG Westseite / -2. UG & -1. UG TRH A)



- außen**
- Spachtel Q2
 - Stahlbetonwand, WU, n. Ang. Statik
 - Perimeterdämmung Polystyrol Extruderschaum WLZ 037 gem. GEG-Nachweis

30 12
42

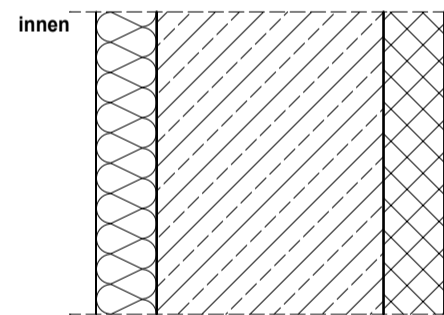
WA 05 Wandaufbau Außenwand
(-2 UG und -1. UG Hochhaus)



- außen**
- Pumi/Keller/Technik-, Lüftungs-, Elektroräume: Spachtel Q; Sanitärräume: Wandabdichtung im Bereich der Dusche bis OK Wandflieser siehe Details: EIS2_5_AR_HH_DT_SA_6503 EIS2_5_AR_HH_DT_SA_6500
 - Stahlbetonwand, WU, n. Ang. Statik
 - Perimeterdämmung Polystyrol Extruderschaum WLZ 037 gem. GEG Nachweis

35 12
47

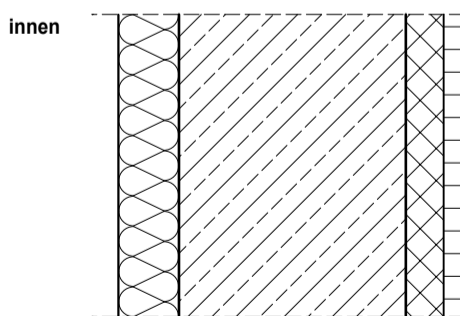
WA 06 Wandaufbau Einbringungsschicht
(-2. UG und -1. UG Hochhaus)



- außen**
- Mineral-Innendämmplatte, WLZ 042 z.B. Multipor oglw. gem. GEG-Nachweis Oberfläche nach Bemusterung
 - Stahlbetonwand, WU, n. Ang. Statik
 - Perimeterdämmung Polystyrol Extruderschaum, WLZ 037 gem. GEG-Nachweis
 - Schutzschicht gem. Ang. GALA

8 30 8
46

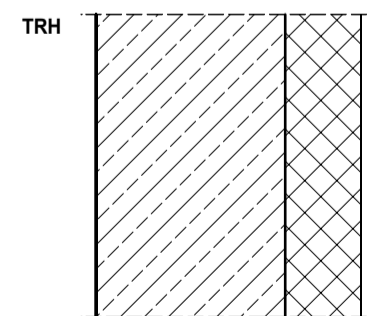
WA 07 Wandaufbau Einbringungsschicht
(-2. UG und -1. UG Hochhaus)



- außen**
- Mineral-Innendämmplatte, WLZ 042 z.B. Multipor oglw. gem. GEG-Nachweis Oberfläche n. Bemusterung
 - Stahlbetonwand, WU, n. Ang. Statik
 - Perimeterdämmung Polystyrol Extruderschaum, WLZ 037 gem. GEG-Nachweis
 - Platte OSB/3, d=28mm

8 30 5 3
46

WA 08 Wandaufbau Innenwand Treppenhaus A Tiefgarage
(-2.UG und -1.UG Riegel)



- TRH**
- Spachtel Q3
 - Stb-Wand n. Ang. Statik
 - Dämmung nicht brennbar WLZ 040, gem. GEG-Nachweis Oberfläche n. Bemusterung

25 10
35

Hinweis:
Plan EIS2_5_AR_GES_DT_WA_6230 nach DIN A3
auf 5 Blätter (EIS2_5_AR_GES_DT_WA_6230-6235) aufgeteilt.

EIS2

Projekt
Neubau Hochhaus
und Riegel
Eiswerderstraße 12
13585 Berlin

Bauherr
COVIVIO
Lietzenburger Str. 30
10719 BERLIN

Planung und Bauleitung
RTW HOCHBAU-PLANUNGS-
GESELLSCHAFT MBH
BAYREUTHER STR. 8 · 10787 BERLIN
fon: +49 (0)30 / 787 75 3-0 mail@rtw-berlin.de
fax: +49 (0)30 / 781 81 91 www.rtw-berlin.de

Zeichnung
Detailplanung
Wandaufbau Typen 01-08
Riegel und Hochhaus
Teil 1/5

Nr.	Änderung	gez.	fgg.	Datum	Datum	Maßstab
1	Komplette Überarbeitung	Pa		12.04.2023	12.04.2023	1:10
					gez. Pa fgg.	Planformat DIN A3
					Plan- und Datei-Nr. 230412_EIS2_5_AR_GES_DT_WA_6230_P_1	Allplan 2022

H/B = 420 / 297 (0.12m²)