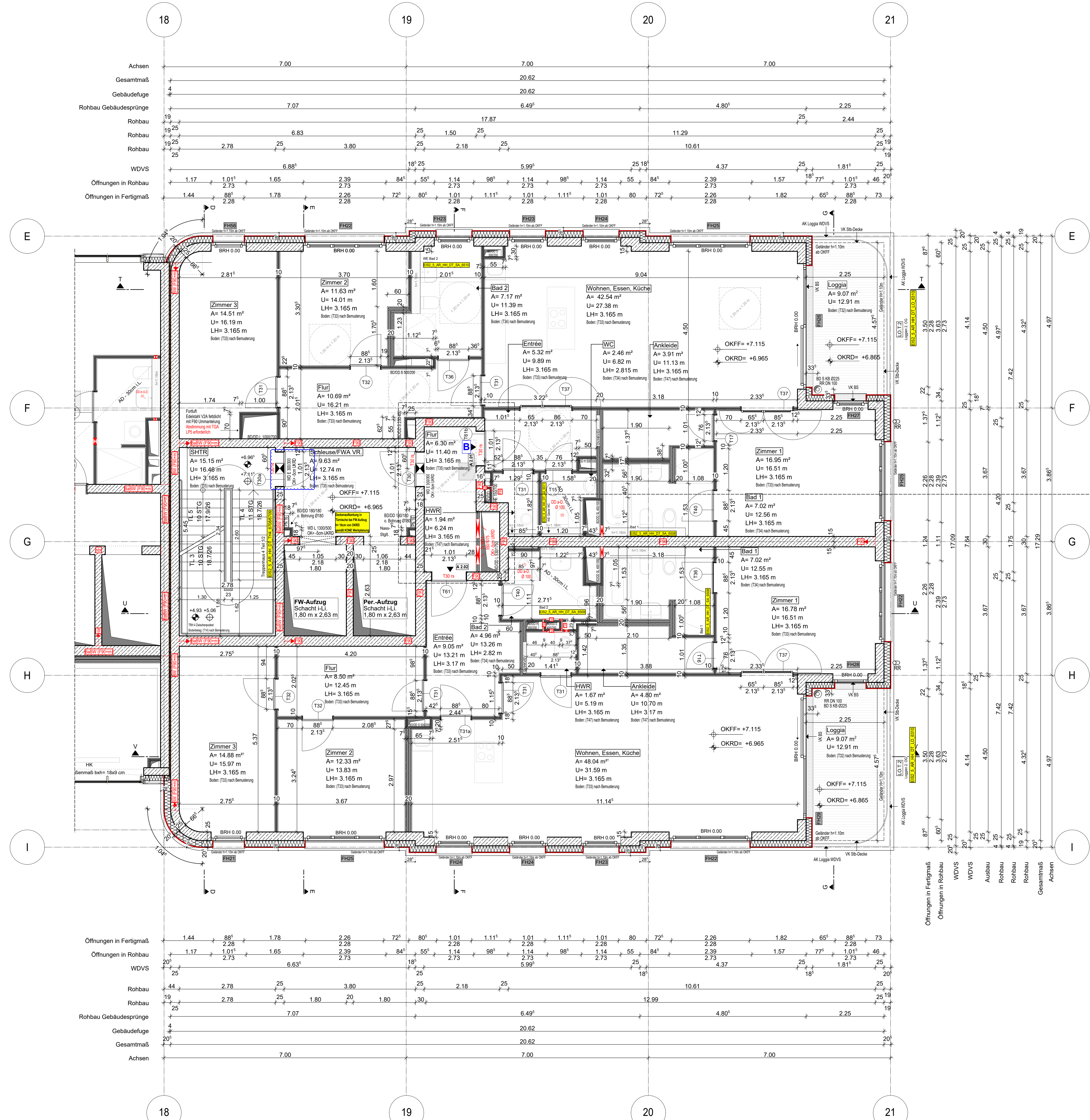
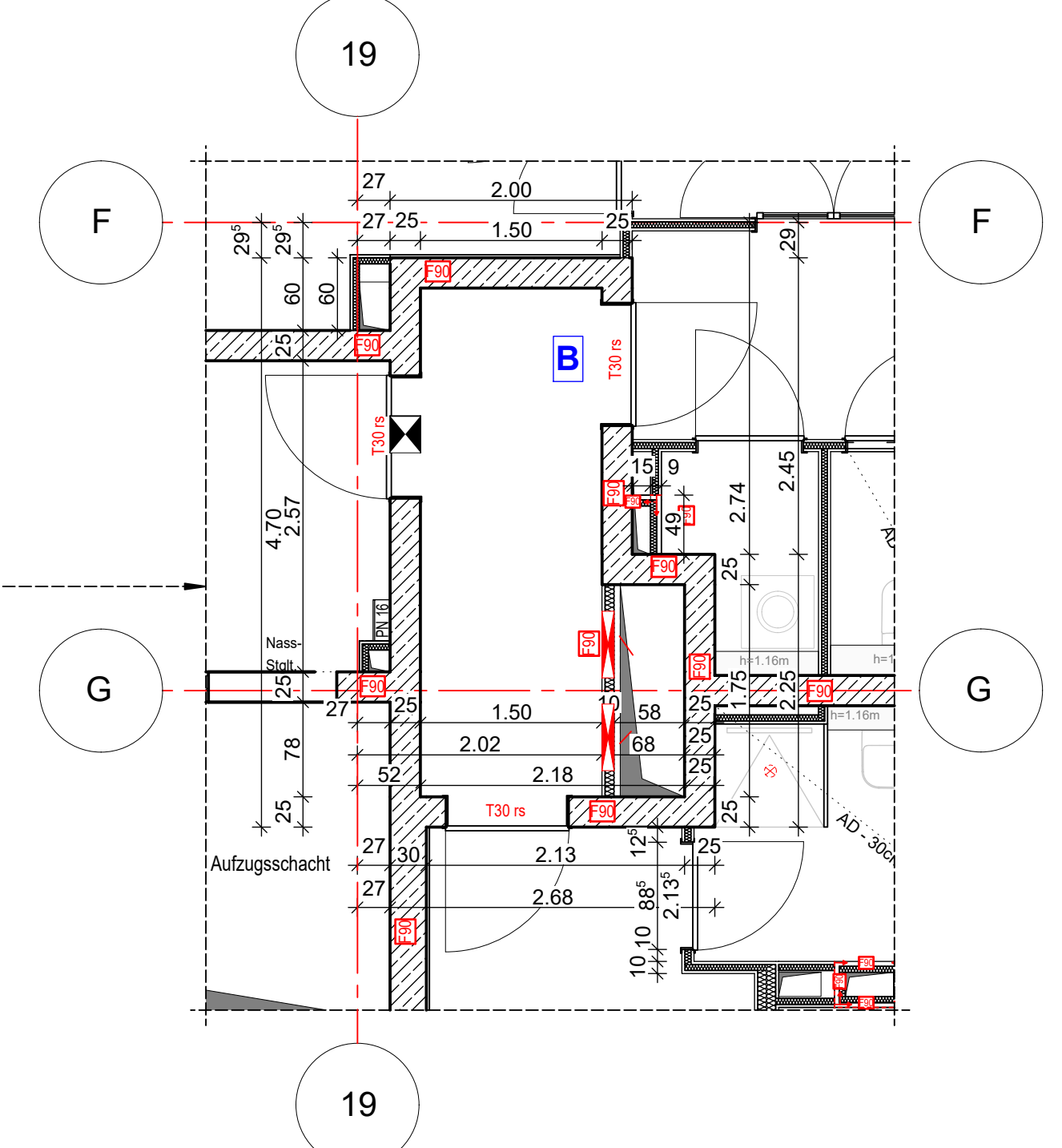


**Anschlussplan EIS2\_5\_AR\_RIE\_GR\_02-2\_5131**



**Hinweis:**  
 - Alle Durchbrüche/Bohrungen sind beschriftet wie folgendes:  
 Maße/Durchmesser in mm, Abstand von OKRD/OKFF in cm.  
 - Installationsschächte müssen in der Ebene der Decke geschottert werden  
 - Lüftungskanal Küchenabluft ist in K90 durchgehend auszuführen.  
 - Geprüftes Brandschutzkonzept ist zu beachten.  
 - Alle Elektro-Schächte im Turm müssen gem. BSNW in F90 verkleidet werden.  
 - Die geforderten Revit-Öffnungen sind noch mit TGA LP5 abzustimmen  
 - Die Planung der Trockenbaudurchbrüche ist gem. der Planung TGA LP5 noch ausstehend. **Rote DB: Abstimmung mit TGA LP5 zwingend erforderlich.**  
 - Öffnung in der Abhangdecke für die Lüftung Ein-/Auslässe gem. TGA Planung LP3. Die genaue Lage und die Lichteöhe der Abhangdecke ist mit TGA LP5 abzustimmen.  
 - Alle Elektro-Tassen, welche durch notw. Fluren/Schleuse gehen, müssen gem. Brandschutznachweis in F90 verkleidet werden.



**Erweiterte Legende**

- 60 cm Abstand von aufgehender Wand zu Türanker
- autom. Türöffner auf h=85cm ab OKFF sofern gem. DIN 18252-2
- WD: genaue Maße/Höhe ist zwingend mit TGA LP5 abzustimmen
- WD: genaue Maße/Höhe ist zwingend mit TGA LP5 abzustimmen
- DD in A.D. genaue Maße/Höhe ist zwingend mit TGA LP5 abzustimmen

**WP2**

**Legende:**

EF	Erdfeuchter	RM	Raumtrenner
KSE	Kanalarbeiter	SW	Stahlbeton
ALU	Aluminiumfenster	WZ	Wand Stahlbeton tragend
ISO	Isolierung	WZ	Wand Mauerwerk tragend
DFP	Dachflächenelement	WZ	Wand Stahlbeton nicht tragend
LK	Leitungsleiter	WZ	Wand Mauerwerk nicht tragend
OL	Oberlicht	WZ	Wand Trockenbau
RK	Rohrkante	FF	Fertigputz
FR	Feuerfuge	WZ	Wand Mauerwerk (MMA)
BRH	Brüstung/Mauer über OKFF	KL	Kleinraumbau
SH	Schiebe	AW	Außenputz
LH	Leuchte Höhe	F30	Feuerhemmendes Bauteil
OK	Oberteil	H0	Hochfeuerhemmendes Bauteil
UK	Unterputz	F90	Feuerbeständiges Bauteil
VK	Vorderkante	UZ	Unterzug
RD	Rohrdecke	UZ	Unterzug deckend
FF	Fertigputz	FE	Fußbodenbelag
AD	abgehängte Decke	OD	Deckendurchbruch
OK	OK Rohbau	FD	Fußbodenlärmschutz
OKF	OKF Rohbau	WD	Wanddurchbruch
ASS	Abstützung	RR	Regenrinne
TR	Tür	DR	Durchsturz
NA	Notausgang	W	Wasser
T30	Feuerhemmende Tür	AW	Außenputz
T60	Hochfeuerhemmende Tür	HK	Hochkörper
T90	Feuerbeständige Tür	HKK	Handschutzhülse
GL	Glühbirnenleuchte	EZ	Elektronischer
GL	GLT und selbstschließend	EL	Elektronischer
rdts	rauschdicht u. selbstschließend	ST	Stückboden
rdts	nach DIN 18005	ST	Interim- u. Telefonanschluss
BO	Tür zu Betriebsflur	GZ	Gastgeber
F	Handwerkfläche, tragbar	G	Gas
ST	Stiegeleit. trocken, Entnahme	---	verdeckte Karten
ST	Stiegeleit. trocken, Empfang	---	verdeckte Karten oberhalb
ST	barrierefreie Wairohung	---	Achsen

**EIS2**  
 Projekt: EIS 2  
 Neubau Hochhaus und Riegel  
 Eiswerderstraße 12  
 13585 Berlin

Bauherr: **COVIVIO**  
 Covivio Development GmbH  
 Lietzenburger Straße 90  
 10719 Berlin

Planung: **RTW GENERALPLANUNGS-GESELLSCHAFT MBH**  
 BAYREÜTHER STR. 6 · 10787 BERLIN  
 fon: +49 (0)30 / 787 75 3-0 mail@rtw-berlin.de  
 fax: +49 (0)30 / 781 81 91 www.rtw-berlin.de

**Ausführungsplanung**  
 Grundriss  
 2. Obergeschoss Hochhaus

Nr.	Änderungen	gez.	bearb.	Datum

Datum: 13.12.2023 Maßstab: 1:50  
 gez. DN/PA bearb. Plangröße: 1000 x 841  
 Plan- und Datei-Nr.: 231213 EIS2\_5\_AR\_RH\_GR\_02\_5135\_P.4  
 Alplan 2022