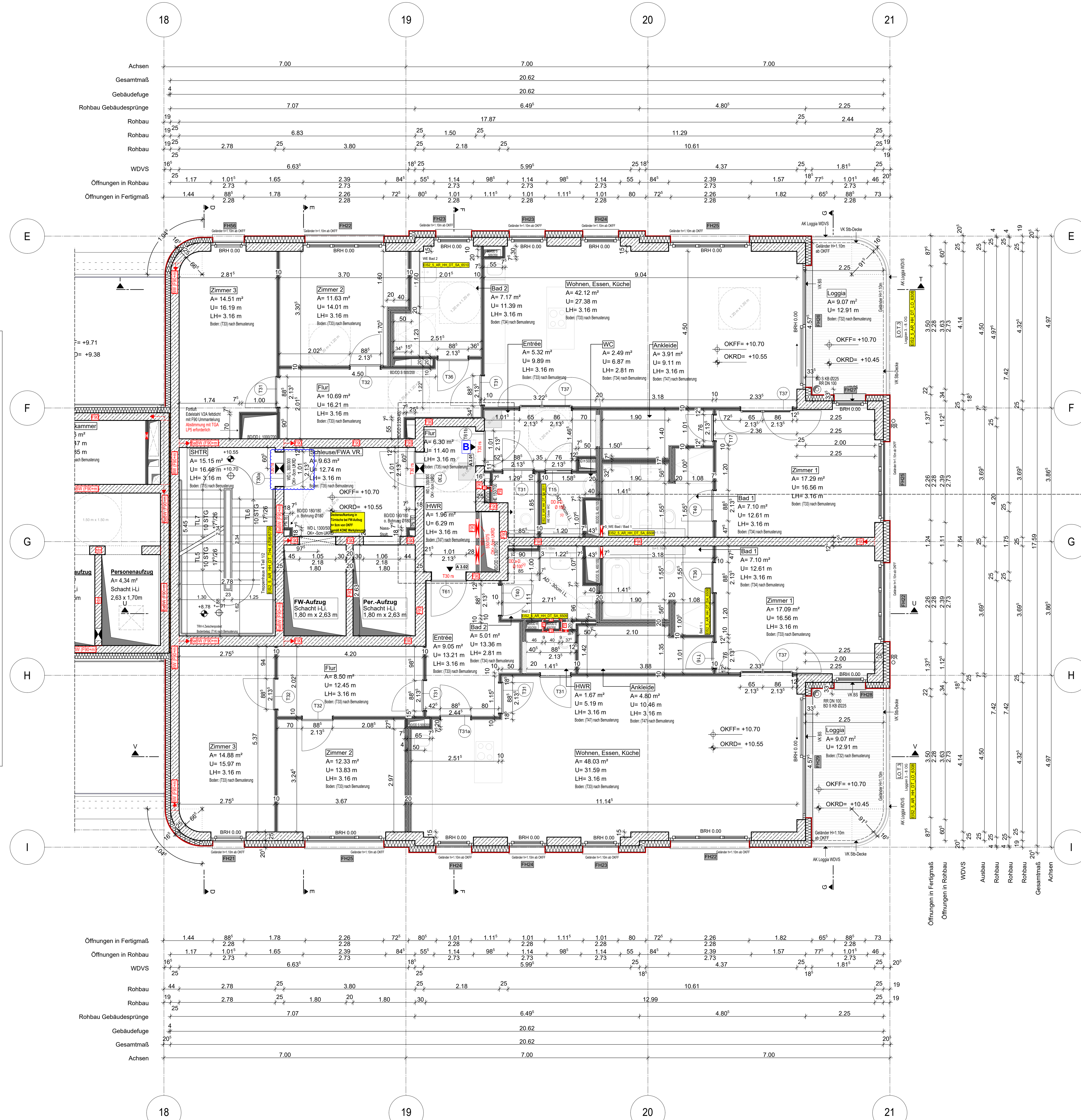
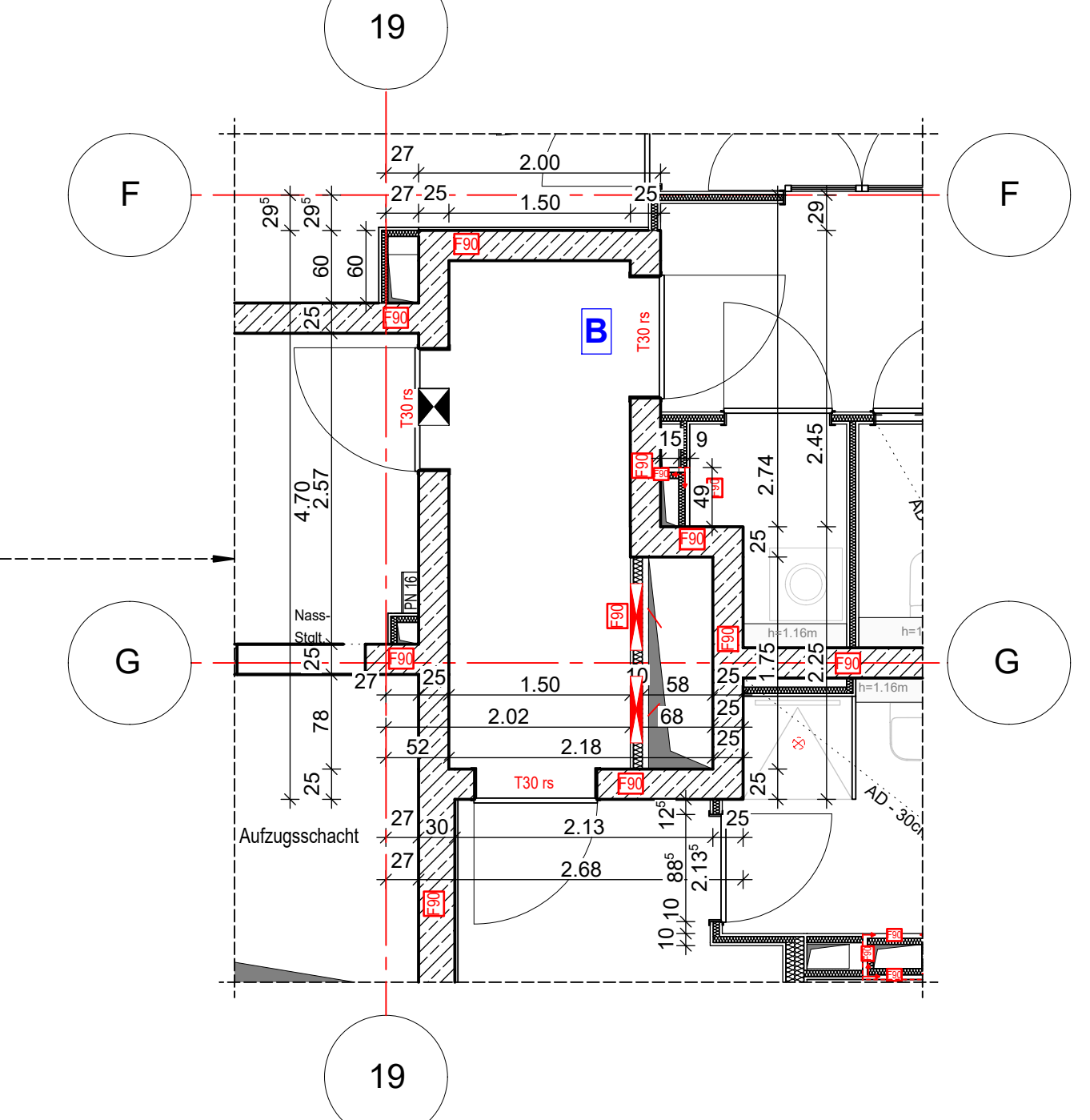


Anschlussplan EIS2_5_AR_RIE_GR_03-2_5133



Hinweis:
 - Alle Durchbrüche/Bohrungen sind beschriftet wie folgendes:
 - Maße/Durchmesser in mm, Abstand von OKRD/UKRD/OKFF in cm.
 - Installationsschächte müssen in der Ebene der Decke geschottet werden
 - Lüftungskanal Küchenabluft ist in K90 durchgehend auszuführen.
 - Geprüftes Brandschutzkonzept ist zu beachten.
 - Alle Elektro-Schächte im Turm müssen gem. BSNW in F90 verkleidet werden.
 - Die geförderten Revi-Öffnungen sind noch mit TGA LP5 abzustimmen.
 - Die Planung der Trockenbaudurchbrüche ist gem. der Planung TGA LP5 noch ausstehend. **RoDB: Abstimmung mit TGA LP5 zwingend erforderlich.**
 - Öffnung in der Abhänge für die Lüftung Ein-/Auslässe gem. TGA Planung LP3. Die genaue Lage und die Lichthöhe der Abhänge ist mit TGA LP5 abzustimmen.
 - Alle Elektro-Tassen, welche durch notw. Fluren/Schleuse gehen, müssen gem. Brandschutznachweis in F90 verkleidet werden.



Erweiterte Legende

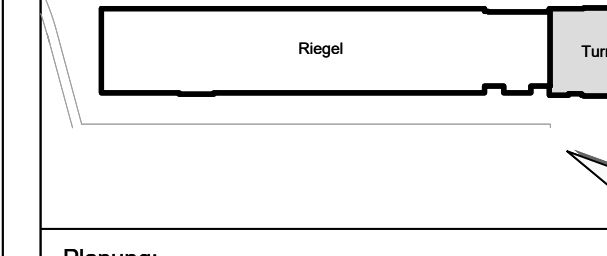
- 60 cm Abstand von aufgehender Wand zu Türanker
- autom. Türöffner auf h=85cm ab OKFF sofern gem. DIN 18252-2
- WD: genaue Maße/Röhe ist zwingend mit TGA LP5 abzustimmen
- WD: genaue Maße/Röhe ist zwingend mit TGA LP5 abzustimmen
- DD in A.D. genaue Maße/Röhe ist zwingend mit TGA LP5 abzustimmen

Legende:

- | | | | |
|-----|---------------------------------|-----|-------------------------------|
| EF | Erdfeuchter | RM | Raumtrenner |
| KSF | Kerndämmstoff | SW | Stabwand |
| ALU | Aluminiumfenster | WZ | Wand Stahlbeton tragend |
| ISO | Isolierverglasung | WZ | Wand Mauerwerk tragend |
| DF | Dachfenster | WZ | Wand Stahlbeton nicht tragend |
| UK | Unterkante | WZ | Wand Mauerwerk nicht tragend |
| OL | Oberricht | WZ | Wand Trockenbau |
| FK | Fensterkante | FF | Fertigputz |
| FF | Fensterfläche | WZ | Wärmedämmung (WZ/DA) |
| BRH | Brüstung/Möbe über OKFF | KL | Kleinfenster |
| SH | Schiebe | AP | Außenputz |
| LH | Letzte Höhe | F30 | Feuerhemmendes Bauteil |
| OK | Oberricht | H30 | Hochfeuerhemmendes Bauteil |
| UK | Unterkante | F90 | Feuerbeständiges Bauteil |
| VK | Vorderkante | UZ | Unterzug |
| RD | Rohrdecke | UZ | Unterzug deckend |
| FF | Fertigputz | FE | Fußbodenbelag |
| AD | abgehängte Decke | OD | Deckendurchbruch |
| OK | OK Rohbau | FD | Fußbodendurchbruch |
| OKR | OKR Rohbau | WD | Wanddurchbruch |
| ASS | Abstützung | RR | Regenrohr |
| TR | Tür | DR | Durchstrich |
| NA | Notausgang | W | Wasser |
| T30 | Feuerhemmende Tür | AW | Außenwand |
| T60 | Hochfeuerhemmende Tür | HK | Hochkörper |
| T90 | Feuerbeständige Tür | HKK | Handschutzhülse |
| el | elektroisoliert | EZ | Elektronischer |
| el | elastisch und selbstschließend | EL | Elektronenverleitet |
| rds | rauschdicht u. selbstschließend | st | Stückboden |
| st | nach DIN 18205 | st | Interim- u. Telefonanschluss |
| BO | Tür in Betondecke | GT | Gastgeber |
| F | Handwerkfläche, tragbar | G | Gas |
| St | Stegblech trocken, Entnahme | ver | verdeckte Karten |
| St | Stegblech trocken, Empfindung | ver | verdeckte Karten oberhalb |
| W | barrierefreie Wairohung | Ach | Achsen |

EIS2
 Projekt: EIS 2
 Neubau Hochhaus und Riegel
 Eiswerderstraße 12
 13585 Berlin

Bauherr: **COVIVIO**
 Covivio Development GmbH
 Lietzenburger Straße 90
 10719 Berlin



Planung: **RTW GENERALPLANUNGS-GESELLSCHAFT MBH**
 BAYREÜTHER STR. 6 · 10787 BERLIN
 fon: +49 (0)30 / 787 75 3-0 mail@rtw-berlin.de
 fax: +49 (0)30 / 781 81 91 www.rtw-berlin.de

Zeichnung: **Ausführungsplanung**
 Grundriss
 3. Obergeschoss Hochhaus

Nr.	Änderungen	gez.	bearb.	Datum