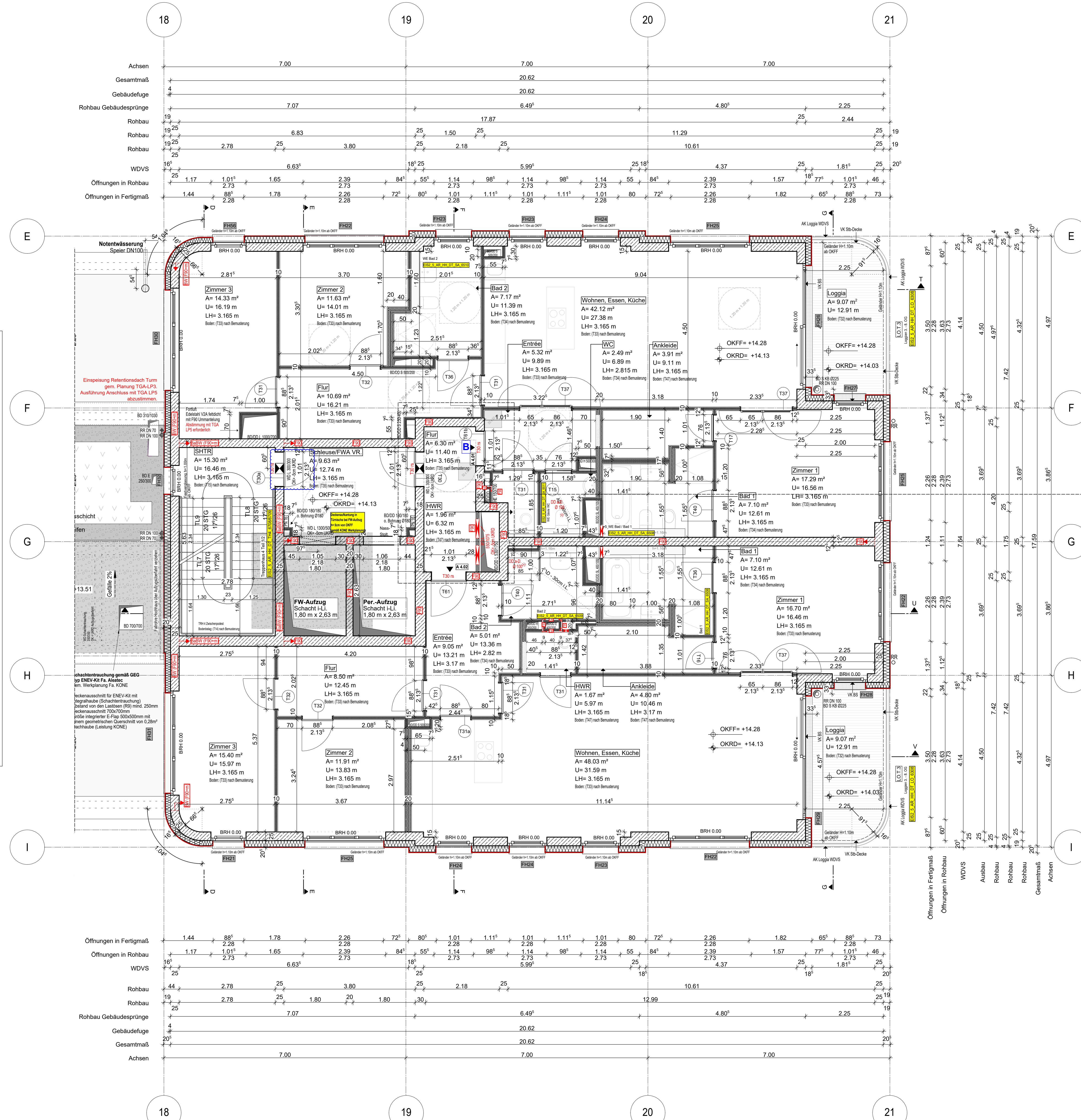
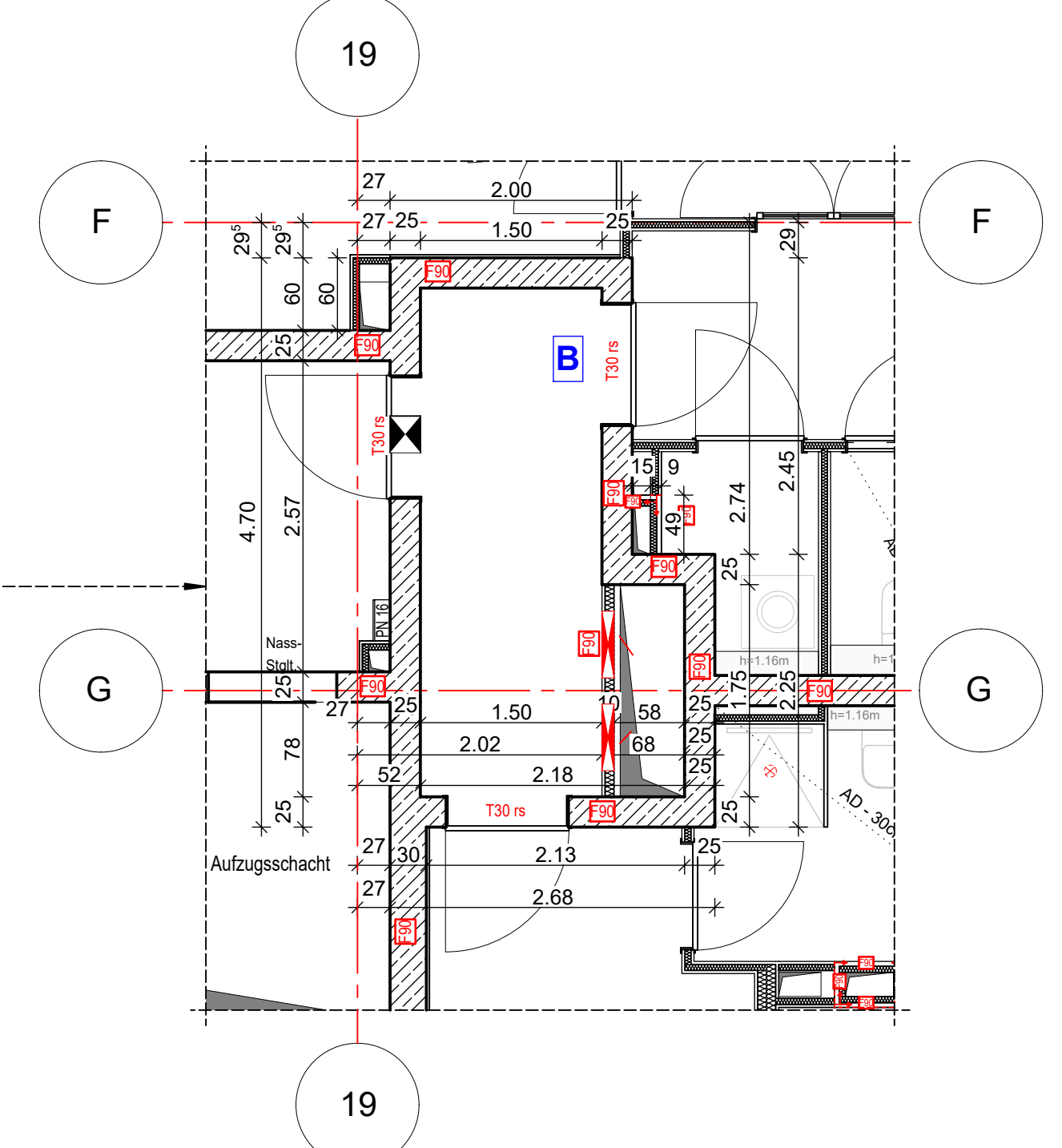


Anschlussplan EIS2_5_AR_RIE_GR_03-2_5133



- Hinweis:**
- Alle Durchbrüche/Bohrungen sind beschriftet wie folgendes:
Maße/Durchmesser in mm, Abstand von OKRD/UKRD/OKFF in cm.
 - Installationshöhe müssen in der Ebene der Decke geschottet werden
 - Lüftungskanal Küchenabluft ist in K90 durchgehend auszuführen.
 - Geprüftes Brandschutzkonzept ist zu beachten.
 - Alle Elektro-Schächte im Turm müssen gem. BSNW in F90 verkleidet werden.
 - Die geforderten Revi-Öffnungen sind noch mit TGA LP5 abzustimmen.
 - Die Planung der Trockenbaudurchbrüche ist gem. der Planung TGA LP5 noch ausstehend. **rote DB: abstimmen mit TGA LP5 zwingend erforderlich.**
 - Öffnung in der Abhangdecke für die Lüftung Ein-/Auslässe gem. TGA Planung LP3. Die genaue Lage und die Lichthöhe der Abhangdecke ist mit TGA LP5 abzustimmen.
 - Alle Elektro-Tassen, welche durch notw. Fluren/Schleuse gehen, müssen gem. Brandschutznachweis in F90 verkleidet werden.



Erweiterte Legende

- 60 cm Abstand von aufgehender Wand zu Türanker
- autom. Türöffnung auf h=85cm ab OKFF sofern gem. DIN 18252-4
- WD: genaue Maße/Höhe ist zwingend mit TGA LP5 abzustimmen
- WD: genaue Maße/Höhe ist zwingend mit TGA LP5 abzustimmen
- DD in A.D. genaue Maße/Höhe ist zwingend mit TGA LP5 abzustimmen

WP2

Legende:

EF	Erdfeuchter	RM	Raumtrenner
KSF	Kerndämmstoff	SW	Schweiß
ALU	Aluminiumfenster	WZ	Wand Stahlbeton tragend
ISO	Isolierverglasung	WM	Wand Mauerwerk tragend
DFP	Dachflächenelement	WZ	Wand Stahlbeton nicht tragend
LK	Leitungsplan	WM	Wand Mauerwerk nicht tragend
OL	Oberlicht	WT	Wand Trockenbau
RK	Rohrkanal	FF	Fertigputz
FS	Feuerschicht	WMS	Wärmedämmung (WMS)
BRH	Brüstung/Mauer über OKFF	KR	Kristalline
SH	Stützhöhe	AS	Außenputz
LH	Letzte Höhe	F30	Feuerfestes Bauteil
OK	Oberteile	H30	Hochfeuerfestes Bauteil
UK	Unterteile	F90	Feuerbeständiges Bauteil
VK	Vorderkante	UZ	Unterzug
RD	Rohrdecke	UZ	Unterzug deckend
FF	Fertigfließen	FE	Fußbodenbelag
AD	abgehängte Decke	DD	Deckendurchbruch
OK	OK Rohbau	FD	Fußbodenlärmschutz
OKP	OKP Rohbau	WD	Wanddurchbruch
ASS	Abstützung	RR	Regenrinne
DR	Durchsturz	DR	Durchsturz
NA	Nachgang	W	Wasser
T30	Feuerhemmende Tür	AW	Akustik
T60	Hochfeuerhemmende Tür	HK	Höckkörper
T90	Feuerbeständige Tür	HKK	Handhohlskörper
el	elektroisoliert	EZ	Elektronischer
elB	elB und selbstschließend	EL	Elektronischer
rdB	rauchdicht u. selbstschließend	st	Stückboden
rdB	nach DIN 18055	st	Interim- u. Telefonanschluss
st	Stiegeleit. trocken, Entnahme	st	Gasleitung
st	Stiegeleit. trocken, Entspeisung	st	verleimte Karten
st	barrierefreie Wairohung	st	verleimte Karten oberhalb
		st	Achsen

EIS2

Projekt: EIS 2
Neubau Hochhaus und Riegel
Eisenerstraße 12
13585 Berlin

Bauherr: **COVIVIO**
Covivio Development GmbH
Lietzenburger Straße 90
10719 Berlin

Planung: **RTW GENERALPLANUNGS-GESELLSCHAFT MBH**
BAYREÜTHER STR. 6 · 10787 BERLIN
fon: +49 (0)30 / 787 75 3-0 mail@rtw-berlin.de
fax: +49 (0)30 / 781 81 91 www.rtw-berlin.de

Zeichnung: **Ausführungsplanung**
Grundriss
4. Obergeschoss Hochhaus

Nr. Änderungen | gez. | bearb. | Datum

Datum: 13.12.2023 | Maßstab: 1:50
gez. DNI/PA | bearb. | Plangröße: 1100 x 850
Plan- und Datei-Nr. 231201 EIS2_5_AR_RIE_GR_04_1017_P.3 | Alplan 2022

Bemerkung:
Maße ablesen, nicht abgreifen!
Unstimmigkeiten sind unverzüglich der Bauleitung mitzuteilen. Alle Brüstungs- und Innentürhöhen beziehen sich auf OKF.
± 0,00 = + 36,00m ü. NNH

Nr.	Änderung	gez.	bearb.	Datum
1	Zweischerpelel Höhenwerte gemäß TRH 4	DNI/PA	Pa	02.12.2022
2	Einbauöffnung TRH 4 angepasst	DNI/PA	Pa	05.12.2022
3	TRH 4 Höhenwerte per Drahtfertigung	DNI/PA	Pa	09.06.2023
4	Tür- und Fenster-, über TRH 4	DNI/PA	Pa	28.08.2023
5	Schicht 2,3, Abfertigung E-Rohbau, TRH-W	Pa	Pa	01.12.2023
6	Tür Aufschlagrichtung geändert	DNI/PA	Pa	13.12.2023