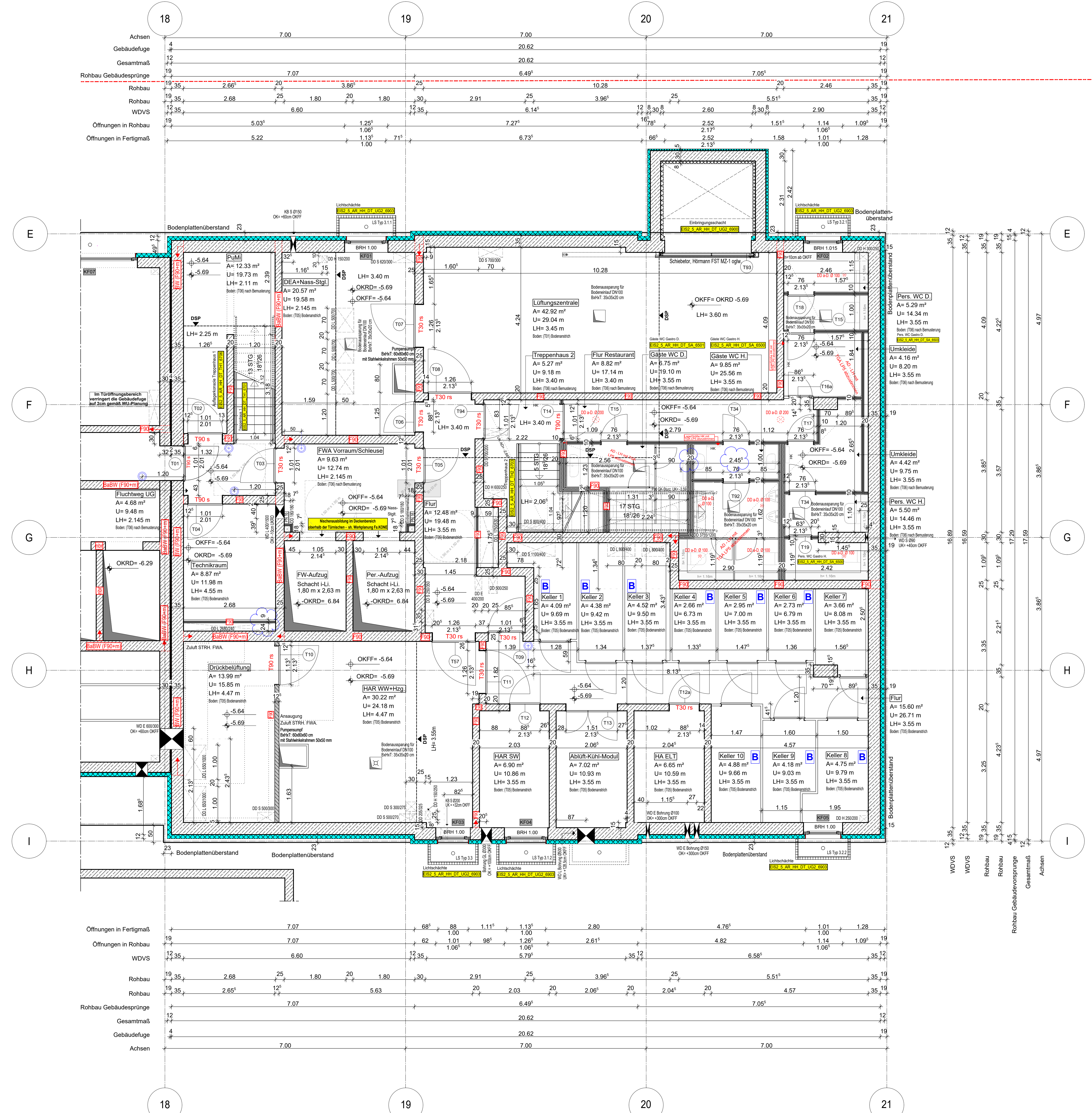


Anschlussplan EIS2_5_AR_RIE_GR_UG2-2_5123



Grundstücksgrenze gemäß Vermessungsplan
Projektnummer: 735/2012

Blaue Revisionswolken:
- Trockenbauwand von 15cm zu 20cm geändert

- Hinweis:**
- Für den Fugendichtungsplan der Weißen Wanne siehe Ausführungsplanung RESCON und L + N Tragwerksplanung.
 - Alle Durchbrüche/Bohrungen sind beschriftet wie folgendes:
Maße/Durchmesser in mm, Abstand von OKRD/UKRD/OKFF in cm.
 - Installationsschächte müssen in der Ebene der Decke geschottet werden
 - Lüftungskanal Küchenabluft ist in K90 durchgehend auszuführen.
 - Geprüftes Brandschutzkonzept ist zu beachten.
 - Alle Elektro-Schächte im Turm müssen gem. BSNW in F90 verkleidet werden. Die geforderten Rev.-Öffnungen sind noch mit TGA LP5 abzustimmen
 - Die Planung der Trockenbaudurchbrüche ist gem. der Planung TGA LP5 noch ausstehend. **Rote DB: Abstimmung mit TGA LP5 zwingend erforderlich.**
 - Öffnung in der Abhangdecke für die Lüftung Ein-/Auslässe gem. TGA Planung LP3. Die genaue Lage und die Lichtein-/Auslässe sind mit TGA LP5 abzustimmen.
 - Alle Elektro-Kabeltrassen, welche durch notw. Fluren/Schleuse gehen, müssen gem. Brandschutznachweise in F90 verkleidet werden.

Erweiterte Legende

- 50 cm Abstand von aufgehender Wand zu Treppentür
- autom. Türöffnung auf 85cm ab OKFF setzen gem. DIN 18242-2
- WD: genaue Maße/höhe ist zwingend mit TGA LP5 abzustimmen
- WD: genaue Maße/höhe ist zwingend mit TGA LP5 abzustimmen
- DD in A-D: genaue Maße/höhe ist zwingend mit TGA LP5 abzustimmen

WP2

- Legende:**
- | | | | |
|-----|--------------------------------|--------|-------------------------------|
| EF | Erdferkleber | RM | Raumtreiber |
| KSE | Kerndämmender | SW | Stützanker |
| ALU | Aluminiumfenster | W | Wand |
| ISO | Isolierverklebung | WZ | Wand Stahlbeton tragend |
| DFP | Dachfenster | WM | Wand Mauerwerk tragend |
| LK | Lüftung | WZ | Wand Stahlbeton nicht tragend |
| OL | Oberlicht | WT | Wand Trockenbau |
| RK | Rohrkanten | FF | Fertigputz |
| FE | Fensterleiste | W | Wandmörtel (WMA) |
| BRH | Brüstungshöhe über OKFF | K | Kristallkuchen |
| SH | Stoche | A | Außenputz |
| LH | Leuchte | F30 | Feuerfestes Bauteil |
| OK | Oberteile | H | Hochdruckbeton |
| UK | Unterteile | F90 | Feuerbeständiges Bauteil |
| VK | Vorderkante | UZ | Unterzug |
| RD | Rohrdecke | UZG | Unterzug deckend |
| FF | Fertigputz | FE | Fertigbeton |
| AD | abgehängte Decke | OD | Deckendurchbruch |
| OK | OK-Rohbau | WD | Wanddurchbruch |
| OK | OK-Rohbau | FD | Fußbodendurchbruch |
| OK | OK-Rohbau | WD | Wanddurchbruch |
| ASS | Abstützung | RR | Regenrohr |
| T | Tür | DR | Durchstrich |
| NA | Notausgang | W | Wasser |
| T30 | Feuerbeständige Tür | AW | Außenputz |
| T60 | Hochdruckbeton | HK | Heckkörper |
| T90 | Feuerbeständige Tür | HKH | Handhohlskörper |
| GL | Glasfenster | EL | Elektronenfenster |
| GL | glas und selbstschließend | EL | Elektronenfenster |
| rds | rauchdicht u. selbstschließend | ST | Stückboden |
| ST | nach DIN 18055 | ST | Interim- u. Telefonanschluss |
| ST | Tür in Betondecke | GZ | Gaszähler |
| ST | Handwerkfenster, tragbar | G | Gas |
| ST | Stängelig trocken, Entnahme | ver | verdeckte Karten |
| ST | Stängelig trocken, Entnahme | ver | verdeckte Karten oberhalb |
| ST | betondecke Wahrung | Achsen | Achsen |

EIS2

Projekt: EIS 2
Neubau Hochhaus und Riegel
Eiswenderstraße 12
13585 Berlin

Bauherr: **COVIVIO**
Covivio Development GmbH
Lietzenburger Straße 90
10719 Berlin

Bemerkung:
Maße ablesen, nicht abgreifen! Unstimmigkeiten sind unverzüglich der Bauleitung mitzuteilen. Alle Brüstungs- und Innentürhöhen beziehen sich auf OKF.
± 0,00 = + 36,00m ü. NNH

Nr.	Änderung	gez.	bearb.	Datum
1	Änderung gemäß Entwurf			
2	Änderung gemäß Entwurf			
3	Änderung gemäß Entwurf			
4	Änderung gemäß Entwurf			
5	Änderung gemäß Entwurf			
6	Änderung gemäß Entwurf			
7	Änderung gemäß Entwurf			
8	Änderung gemäß Entwurf			
9	Änderung gemäß Entwurf			
10	Änderung gemäß Entwurf			
11	Änderung gemäß Entwurf			
12	Änderung gemäß Entwurf			
13	Änderung gemäß Entwurf			
14	Änderung gemäß Entwurf			
15	Änderung gemäß Entwurf			
16	Änderung gemäß Entwurf			
17	Änderung gemäß Entwurf			

Zeichnung:
Ausführungsplanung
Grundriss
2.Untergeschoss Hochhaus

Nr.	Änderungen	gez.	bearb.	Datum

Datum: 13.12.2023 Maßstab: 1:50
gez. DN/PA bearb. DN Plangröße: 1000 x 841
Plan- und DateI-Nr.: 23123 EIS2_5_AR_RIE_GR_UG2_5123 P.17
Allplan 2022

