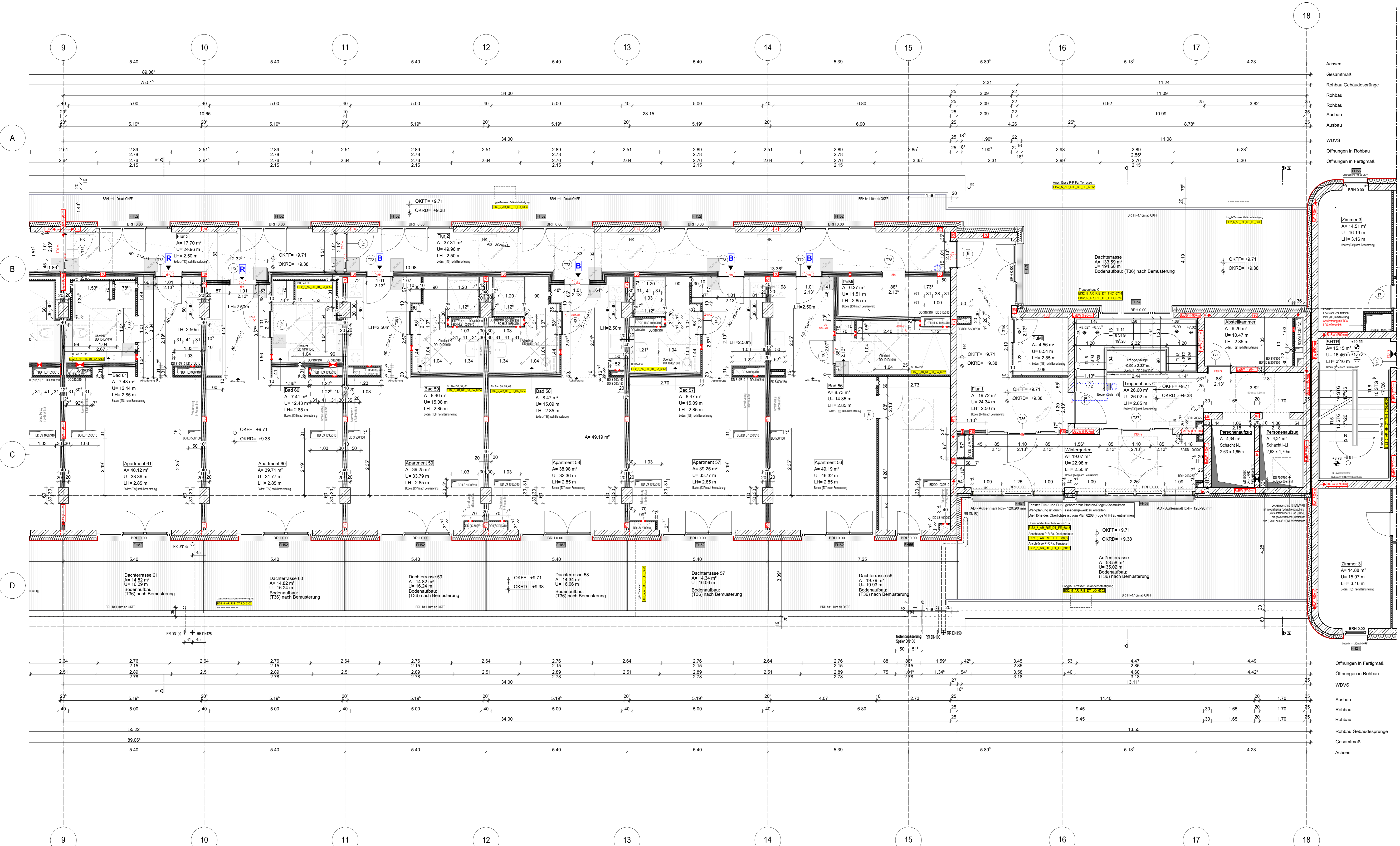
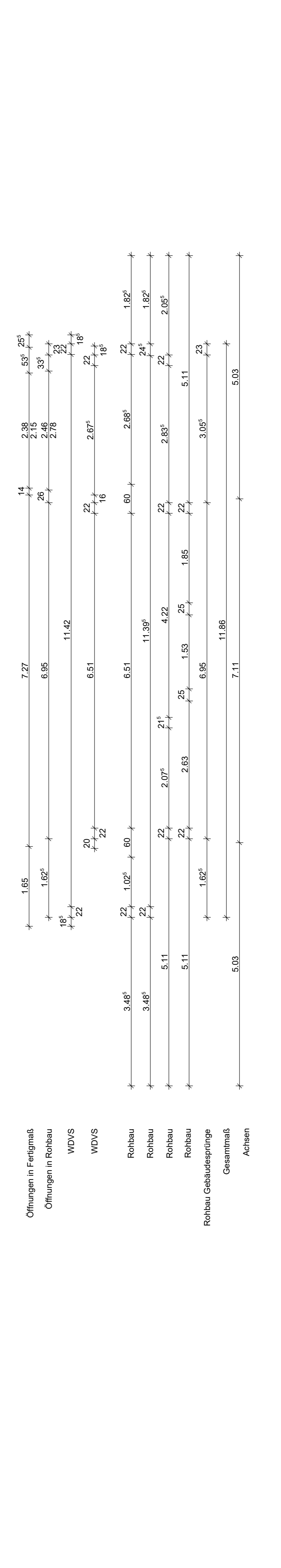


Anschlussplan EIS2_5_AR_RIE_GR_STG-1_5132



Anschlussplan EIS2_5_AR_HH_GR_03_5107



Blaue Revisionswolken: -taktile Fläche entfällt

- Hinweis: - Alle Durchdrüchungen sind beschriftet wie folgendes:
Maße/Durchmesser in mm, Abstand von OKRDKR/DOKKF in cm
- Installationsschächte müssen in der Ebene der Geschosdecke geschotet werden.
- Geprüftes Brandschutzkonzept ist zu beachten.
- Die Planung der Trockenbauwände ist gem. der Planung TGA LP5 noch ausstehend.
- Rote DB: Abstimmung mit TGA LP5 zwingend erforderlich.
- Öffnung in der Abhängecke für die Lüftung Ein-Auslässe gem. TGA Planung LP3.
Die genaue Lage und die Lichthöhe der Abhängecke ist mit TGA LP5 abzustimmen.
- Alle Elektro-Tassen, welche durch notw. Fluren/Schleuse gehen, müssen gem. Brandschutzanweisung in F50 verkleidet werden.

Erweiterte Legende

- 20 mm Abstand von abgehängter Wand zu Torkarve
Autom. Türschw. auf 100 mm ab OKFF
unter gen. DIN 18304-2
WD: gen. Maßhöhe ist zwingend mit TGA LP5 abzustimmen
WD: gen. Maßhöhe ist zwingend mit TGA LP5 abzustimmen
OD in A.D. gen. Maßhöhe ist zwingend mit TGA LP5 abzustimmen

WP2

Legend table with symbols for door types, wall types, and other architectural elements.

Bemertung
Maße ablesen, nicht abgegriffen!
Unstimmigkeiten sind unverzüglich der Bauleitung mitzuteilen. Alle Brüstungs- und Innenlärnhöhen beziehen sich auf OKF.

Revision table with columns for No., Änderung, Datum, and other tracking information.

EIS2 project information including project name, location, and client details.

Client information for Covivio Development GmbH.

Planner information for RTW GENERALPLANUNGS-GESSELLSCHAFT MBH.

Execution planning information including drawing title and scale.

Final revision table with columns for No., Änderung, Datum, and other tracking information.