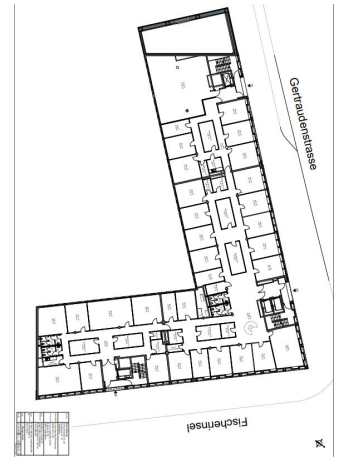
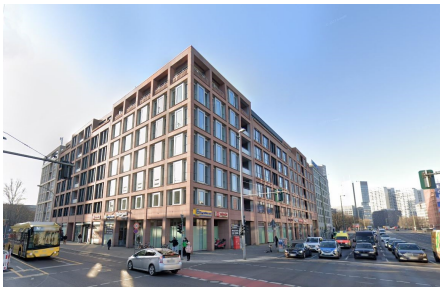


IHR EXPOSÉ

Fischerinsel 16
10179 Berlin, Mitte

Objektnummer:
0280.017117-024



Gesamtmiete: 30.368,58 € **Nutzfläche:** 1.195,68 qm **Raumzahl:** 30 **Lage:** 1. Etage **Bezugsfrei ab:** sofort **Baujahr:** 2002

Kosten:

Grundmiete: 24.900,00 €
Betriebskosten: 4.268,58 €
Heizkosten: 1.200,00 €
Mwst.:
Kaution: 75.000,00 €

Merkmale:

Kategorie: Büro
Fläche teilbar: Ja
Aufzug: Nein
Objektzustand: Nach Vereinbarung
Parkmöglichkeiten: Ja

Energie:

Wesentlicher Energieträger: Fernwärme
Verbrauchsenergieausweis: liegt vor

Ihr Ansprechpartner:

Covivio Immobilien GmbH
Jean-Pierre Gix
Service Center Pariser Str. 39/40, 10707 Berlin
Tel.: 030 2218 211 29 / 0162 2 444 656
jean-pierre.gix@covivio.immo

www.covivio.immo

Covivio #home

Unsere Service-APP:
Macht das Wohnen leichter.

Scannen Sie den Code
mit Ihrem Smartphone, um
die APP herunterzuladen:



IHR EXPOSÉ

Fischerinsel 16
10179 Berlin, Mitte

Objektnummer:
0280.017117-024

Objektbeschreibung

Die Fischerinsel in Berlin bietet eine attraktive und vielseitige Bürofläche in einer erstklassigen Lage zwischen dem Potsdamer Platz und dem Alexanderplatz. Das Gebäude beherbergt eine Apotheke und einen EDEKA-Markt, was eine bequeme Versorgung für Mitarbeiter und Kunden ermöglicht. Zudem befindet sich ein Ärztehaus nebenan, was die Fischerinsel zu einem idealen Standort für Unternehmen im Gesundheitswesen macht.

Die Büroflächen auf der Fischerinsel zeichnen sich durch ihre Helligkeit und Modernität aus. Zudem bietet der Vermieter die Möglichkeit, individuelle Ausbauten vorzunehmen, um den spezifischen Anforderungen eines Unternehmens gerecht zu werden. Darüber hinaus können Stellplätze angemietet werden, was Mitarbeitern und Kunden eine bequeme Parkmöglichkeit bietet.

Das Gebäude verfügt über zwei Treppenhäuser und zwei Aufzüge, was ausreichende Rettungswege gewährleistet. Dies ist besonders wichtig für Unternehmen, die die Sicherheit am Arbeitsplatz gewährleisten müssen.

Ausstattung des Gewerbe

Die vielseitige Gewerbefläche auf der Fischerinsel in Berlin bietet eine beeindruckende Anzahl von bis zu 30 Büros, 2 Küchen, 4 WC und ein Behinderten WC.

Mit so vielen Büros, Küchen und WC-Einrichtungen bietet die Gewerbefläche ausreichend Platz und Annehmlichkeiten für Mitarbeiter und Kunden. Die Möglichkeit, Flurräume in Meetingräume umzuwandeln, ermöglicht es Unternehmen, ihre Arbeitsumgebung an ihre spezifischen Anforderungen anzupassen und eine dynamische und kollaborative Arbeitskultur zu schaffen.

Die vielseitige Nutzungsmöglichkeit der Gewerbefläche auf der Fischerinsel macht sie zu einer attraktiven Option für Unternehmen aller Art, von Start-ups bis hin zu etablierten Unternehmen. Die moderne Ausstattung und die Möglichkeit individueller Anpassungen machen die Gewerbefläche zu einem idealen Standort für Unternehmen, die nach einem inspirierenden Arbeitsumfeld in zentraler Lage suchen.

IHR EXPOSÉ

Fischerinsel 16
10179 Berlin, Mitte

Objektnummer:
0280.017117-024



Eingangsbereich



WC



Küche



Openspace Ausbauvariante



Openspace Ausbauvariante



Fußboden Ausbauvariante

