

Leistungsverzeichnis Kurz- und Langtext
Inhaltsverzeichnis

Projekt: 010509 Leipzig, Arno-Nitzsche-Str. 8
LV: 440-16 Arno-Nitzsche-Str. 8, Leipzig SAN/HZG

Titel	Bezeichnung	Seite
1.	Arno-Nitzsche-Str. 8.....	13
2.	WE 01.....	13
2.1.	WE01 Küche.....	13
2.2.	WE 01 Bad.....	15
2.3.	WE01 Heizung.....	20
3.	WE 02.....	26
3.1.	Küche.....	26
3.2.	WE 02 Bad.....	27
3.3.	WE02 Heizung.....	32
4.	Sonstiges.....	38
4.1.	Sonstiges.....	38
	Zusammenstellung.....	40

Leistungsverzeichnis Kurz- und Langtext

Projektdate

Projekt: 010509 Leipzig, Arno-Nitzsche-Str. 8
PLZ/Ort:
StraÙe:

Auftraggeberdate

Auftraggeber:
StraÙe:
PLZ/Ort:

Leistungsverzeichnis: 440-16 Arno-Nitzschestr. 8, Leipzig SAN/HZG

Angebotssumme: EUR

.....

zuzüglich 19,00% Mehrwertsteuer: EUR

.....

Angebotssumme brutto: EUR

.....

Leistungsverzeichnis Kurz- und Langtext

Projekt: 010509 Leipzig, Arno-Nitzsche-Str. 8
LV: 440-16 Arno-Nitzschesstr. 8, Leipzig SAN/HZG

Bauvorhaben

Umbau des Dachgeschosses eines mehrgeschossigen Wohnhauses
mit Grundrissänderung
Arno-Nitzsche-Str. 8
04277 Leipzig

Bauherr

Covivio Dresden GmbH
c/o Covivio Immobilien GmbH
Essener Straße 66
46047 Oberhausen

Planverfasser

Development 9 GmbH
Tschaikowskistraße 31
04105 Leipzig

Ausschreibungsverfasser / Ansprechpartner

Development 9 GmbH
Tschaikowskistraße 31
04105 Leipzig

Baubeginn: ca. 04.11.24

Zuschlagfrist: _____

Preisbindungsfrist: _____

Abgabetermin: _____

Fertigstellung: ca. 30.05.24

	ungeprüft	geprüft
Summe Netto:	_____ €	_____ €
MwSt (19 %):	_____ €	_____ €

Leistungsverzeichnis Kurz- und Langtext

Projekt: 010509 Leipzig, Arno-Nitzsche-Str. 8
LV: 440-16 Arno-Nitzschesstr. 8, Leipzig SAN/HZG

Eine Ortsbesichtigung ist vor Angebotserstellung zwingend erforderlich!

Der Bieter erklärt:

- 1.) dass er diese Ausschreibung auf Vollständigkeit hin geprüft hat, insbesondere auf fehlende Seiten
- 2.) dass er die Ausschreibung lückenlos gelesen und eindeutig verstanden hat
- 3.) dass bei eventuell Rückfragen eine zufriedenstellende, ausreichende Klärung erfolgte
- 4.) dass er alle sonstigen preisbeeinflussenden Leistungen geprüft und kalkuliert hat
- 5.) dass er sich über die örtlichen Gegebenheiten und dem Leistungsumfang im Rahmen einer Ortsbesichtigung informiert hat
- 6.) dass er die Ausschreibung ohne Einschränkung durch seine Unterschrift als maßgeblichen Vertragsbestandteil rechtsverbindlich anerkannt hat.
- 7.) dass alle offenen Fragen zur Ausführung erklärt und preislich im Angebot erfasst sind.

....., den.....

rechtsverbindliche Unterschrift Bieter

Leistungsverzeichnis Kurz- und Langtext

Projekt: 010509 Leipzig, Arno-Nitzsche-Str. 8
LV: 440-16 Arno-Nitzsche-Str. 8, Leipzig SAN/HZG

Ordnungszahl	Leistungsbeschreibung	Menge ME	Einheitspreis in EUR	Gesamtbetrag in EUR
--------------	-----------------------	----------	-------------------------	------------------------

Beschreibung der Baustelle

Bei dem vorliegenden Objekt handelt es sich um ein fünfgeschossiges Wohnhaus. Die derzeit fünf Wohnungen im Dachgeschoss sollen zu zwei Wohnungen mit insgesamt ca. 180 m² Wohnfläche umgebaut werden. Das Objekt befindet sich im Süden Leipzigs im Stadtteil Connewitz.

Lage der Baustelle

Das Objekt befindet sich in der Arno-Nitzsche-Straße 8. Der Zugang zum Gebäude erfolgt über den straßenseitigen Eingang. Flächen zur Anlieferung und Lagerung stehen begrenzt vor und hinter dem Haus zur Verfügung.

Besondere Belastungen aus Immissionen

Die bei der Durchführung der Arbeiten auftretenden Staub - , Lärm- und Verkehrsemissionen sind gemäß dem geltenden Immissionsschutzgesetz (Bundes - Immissionsschutzgesetz - B ImSchG) zu begrenzen. Lärmintensive Arbeiten sind zu beschränken und dürfen während der generellen Ruhezeiten nicht ausgeführt werden.

Maßnahmen gemäß Baustellenverordnung

Allgemeine Vorschriften zum Arbeits- und Gesundheitsschutz sind verbindlich zu beachten (SiGeKo-Planung wird im Objekt ausgehängt und die Baustelle regelmäßig auf Einhaltung der Vorgaben geprüft).

A) ALLGEMEINE VORBEMERKUNGEN

A1) Allgemeines:

In den Positionen dieses Leistungsverzeichnisses sind Arbeiten im Zuge einer Modernisierung einer Remise beschrieben.

Dem Einheitspreisabkommen liegen die "Zusätzliche Vertragsbedingungen für die Ausführung von Bauleistungen (Z-VOB/B)" der Covivio Immobilien GmbH, Stand Januar 2022, zugrunde. Für sich auf dieses LV beziehende Aufträge gelten die Vertragsbedingungen in jedem Einzelfall als vereinbart. Sofern zukünftig als Ersatz für die aktuell gültigen Z-VOB/B Stand Januar 2022 mit dem Auftragnehmer (AN) neue Z-VOB/B vereinbart werden, gelten für nach Gültigkeitsbeginn die neuen Z-VOB/B beauftragte Leistungen ausschließlich die neuen Z-VOB/B.

Für nach diesem "LV" ausgeführte Leistungen gelten, ergänzend zur den jeweiligen Leistungsbeschreibungen der einzelnen Positionen, bei evtl. Widersprüchen in nachfolgend genannter Reihenfolge, folgende Bedingungen:

1. diese ""Allgemeine Vorbemerkungen für Schrumpf-Einheitspreisabkommen"" (A)
2. die sich anschließenden ""Allgemeine technische Vorbemerkungen"" (B)
3. die sich anschließenden ""Besondere technische Vorbemerkungen"" (für dieses Gewerk) (C)
4. die ""Zusätzliche Vertragsbedingungen für die Ausführung von Bauleistungen Z-VOB/B""
5. Baustellenordnung der Immeo=Wohnen in der jeweils gültigen Fassung

Mit Unterzeichnung erklärt der AN, dass von ihm sämtliche gesetzlichen, behördlichen und

Leistungsverzeichnis Kurz- und Langtext

Projekt: 010509 Leipzig, Arno-Nitzsche-Str. 8
LV: 440-16 Arno-Nitzsche-Str. 8, Leipzig SAN/HZG

Ordnungszahl	Leistungsbeschreibung	Menge ME	Einheitspreis in EUR	Gesamtbetrag in EUR
--------------	-----------------------	----------	-------------------------	------------------------

berufgenossenschaftlichen Auflagen erfüllt werden, die zur Ausführung der im LV beschriebenen Leistungen erforderlich sind.

Es dürfen nur solche Materialien verwendet werden, über die der Auftragsnehmer das uneingeschränkte Eigentumsrecht besitzt und die vollkommen frei von Rechten Dritter sind.

Für die Ausführung der Arbeiten ist Fachpersonal in ausreichender Zahl einzusetzen. Hierbei ist darauf zu achten, dass für die Ausführung sämtlicher Arbeiten unsere Baustellenordnung in der jeweils gültigen Fassung zu beachten ist, die dem ausführenden Fachpersonal in geeigneter Form zur Kenntnis zu geben ist.

A2) Kundendienst:

Die Arbeiten werden in bewohnten Häusern ausgeführt. Modernisierungsmaßnahmen in bewohnten Häusern verlangen vom Auftragsnehmer eine hohe Sensibilität. Mit Rücksicht auf die berechtigten Bedürfnisse unserer

Mieter sind daher **Lärm- und schmutzintensive Arbeiten auf ein Mindestmaß zu reduzieren.**

Der Auftraggeber (AG) erwartet vom AN darüber hinaus tatkräftige Unterstützung bei den Bemühungen, berechtigten Mieterwünschen zu entsprechen. Dazu gehören insbesondere folgende Verpflichtungen:

1) Alle Handwerker/Mitarbeiter des AN haben die Verpflichtung, unseren Kunden (Mieter) höflich und hilfsbereit zu begegnen. Das Verhalten des AN ist mitbestimmend für das Bild des Mieters/Kunden über unsere Gesellschaft. Dementsprechend ist für den AN neben der ordnungsgemäßen Durchführung seiner Arbeiten die Kundenzufriedenheit besonderes Ziel seiner Tätigkeit.

2) Möbel und sonstiges Mietereigentum, Bodenflächen und angrenzende Bauteile etc. im Bereich der auszuführenden Arbeiten sind durch Folie, evtl. Schaltafeln oder Ähnliches zu schützen. Die Arbeitsstelle, aber insbesondere auch verschmutzte Gemeinschaftseinrichtungen, wie Treppenhäuser, Kellerzugänge oder Außenanlagen, sind jeden Tag zu reinigen und bei Beendigung der täglichen Arbeiten im ordnungsgemäßen Zustand zu hinterlassen.

A3) Preise:

Die, für die Ausführung von Leistungen nach diesem LV, hier festgeschriebenen Preise gelten für Arbeiten im Zuge der Modernisierung der Remise.

In den Einheitspreisen sind sämtliche Kosten, wie Lohn-, Material- und Nebenkosten enthalten, insbesondere auch:

1) Koordination / Terminabsprache(n) mit unseren Technischen Objektmanager/innen, bzw. Bauleiter/innen sowie unseren kfm. Objektbetreuer/innen bzw. Kundenbetreuer/innen und ggf. auch mit unseren Mietern.

2) Sämtliche Fahrt- und Transportkosten,

3) Sämtliche tariflichen Zulagen wie z.B. Schmutz- und Staubzulagen, Zulagen für ekelerregende Arbeiten etc.

4) Die Gestellung, Vorhaltung und spurlose Entfernung aller erforderlichen Gerüste und Absperrungen (ggf. auch Warnschilder) bis zu einer Höhe der Arbeitsbühne von 2 m; die Mitbenutzung der Gerüste ist allen mit Reparaturarbeiten beschäftigten Firmen kostenlos zu gestatten,

5) Befestigungsmittel aller Art; Hilfsstoffe wie Nägel, Bindedraht und Kleinmaterial sowie alle

Leistungsverzeichnis Kurz- und Langtext

Projekt: 010509 Leipzig, Arno-Nitzsche-Str. 8
LV: 440-16 Arno-Nitzsche-Str. 8, Leipzig SAN/HZG

Ordnungszahl	Leistungsbeschreibung	Menge ME	Einheitspreis in EUR	Gesamtbetrag in EUR
--------------	-----------------------	----------	-------------------------	------------------------

Baustoffe, die zur kompletten Erstellung der Leistung erforderlich sind,

6) Die Abdeckung von Einrichtungsgegenständen zum Schutz vor Beschädigung und Verschmutzung

7) Das, ggf. tägliche, Säubern der Arbeitsstelle

8) Der Ausbau und Abtransport sowie die ordnungsgemäße Entsorgung, einschließlich Kippgebühren, sämtlichen Bauschutts und aller alter, schadhafter Teile. Teile, für die sich der AG eine generelle oder einzelfallbezogene Prüfung vorbehalten hat, sind bis zu diesem Zeitpunkt, längstens jedoch für die Dauer von 10 Wochen, vom AN vorzuhalten und dürfen erst danach entsorgt werden.

9) Alle weiteren Nebenleistungen, die zur Erfüllung der in den Leistungspositionen beschriebenen Hauptleistungen, unter Beachtung aller einschlägigen Vorschriften, erforderlich sind, im EPA aber nicht gesondert aufgeführt sind.

Erforderliche Leistungen, die in den nachfolgenden Leistungspositionen nicht enthalten sind, sind der Abteilung Einkauf des AG möglichst vor Ausführung zur Genehmigung aufzugeben und bei Rechnungslegung mit einem "Z" zu kennzeichnen. Die Preise für derartige Zusatzleistungen sind auf der Kalkulationsbasis der

Einheitspreise zu kalkulieren. Diese Z-Positionen sind so ausreichend und umfassend zu beschreiben, dass sowohl eine sachlich-fachliche als auch eine kalkulatorische Nachprüfung durch den AG gewährleistet ist, hierzu gehört insbesondere die Angabe der verfahrenen Stunden.

Die Einheitspreise des LV sind Nettopreise. Sie gelten zuzüglich der zum jeweiligen Leistungserbringungszeitpunkt gültigen Mehrwertsteuer.

A4) Abrechnung:

Eine evtl. vorhandene Position ""An-/Abfahrtpauschale"" **darf grundsätzlich nur einmal pro Auftrag** berechnet werden, auch wenn mehrere Anfahrten (auch an verschiedenen Tagen) erforderlich sind. Sollten mehrere Anfahrten aus Gründen erforderlich sein, die ausschließlich der AG zu vertreten hat, sind diese besonders zu begründen und als Z Position zu kennzeichnen.

Soweit im Rahmen eines Auftrags zwei oder mehr Positionen dieses S-EPA ausgeführt werden, die gleichartige (identische) Teilleistungen überlappend enthalten, darf lediglich eine dieser Positionen in vollem Umfang abgerechnet werden. Die zweite bzw. weitere Positionen sind dann mit einem anteiligen Preis als Z-Position in Rechnung zu stellen

Maßgebend für die Abrechnung ist das nach Fertigstellung der Arbeiten durch den AN zu nehmende Aufmaß, sowie die Bestätigung es zuständigen Kundenbetreuers/Bauleiters/Kfm. oder technischen Objektmanager, dass die Leistungen durchgeführt wurden.

Das testierte Aufmaß bzw. die Bestätigung ist vom AN mit der Schlussrechnung einzureichen. Der AG ist berechtigt, jederzeit ein gemeinsames Aufmaß zu verlangen.

A5) Nachhaltigkeit

Als eines der führenden Wohnungsunternehmen sehen wir uns mit unseren Partnern in der Verantwortung im Thema Nachhaltigkeit: Es ist unsere Pflicht, Wirtschaftlichkeit, Umweltverträglichkeit und Lebensqualität miteinander in Einklang zu bringen. Dazu gehört selbstverständlich auch, das Klima zu schützen, Ressourcen effizient zu nutzen und den Menschen ein angenehmes Lebensumfeld zu gestalten. Dazu möchten wir beitragen mit unserem Denken und Handeln, mit den verwendeten Produkten und Lösungen. Dabei geben wir innerhalb unserer EPAs dementsprechend umweltverträgliche Produkte als Standard vor und verweisen auf die sachgemäße Handhabung und Entsorgung im Rahmen der von uns beauftragten

Leistungsverzeichnis Kurz- und Langtext

Projekt: 010509 Leipzig, Arno-Nitzsche-Str. 8
LV: 440-16 Arno-Nitzschesstr. 8, Leipzig SAN/HZG

Ordnungszahl	Leistungsbeschreibung	Menge ME	Einheitspreis in EUR	Gesamtbetrag in EUR
--------------	-----------------------	----------	-------------------------	------------------------

Arbeiten.

A6) SONSTIGES

Die in diesen Bedingungen festgelegten Pflichten hat der AN jedem Dritten aufzuerlegen, dessen er sich zur Erfüllung dieser Pflichten bedient.

Die Einheitspreisabkommen dürfen weder ganz noch teilweise in irgendeiner Form Dritten entgeltlich oder unentgeltlich zugänglich gemacht werden.

B) ALLGEMEINE TECHNISCHE VORBEMERKUNGEN FÜR
EINHEITSPREISABKOMMEN

=====

B1) Allgemeines:

Für Lieferung und Ausführung gelten neben dem Leistungsverzeichnis:

1. Die neuesten DIN-Vorschriften (ausgenommen DIN 1961) , VDE- und VDI-Richtlinien
2. Die Vorschriften der zuständigen Behörden (z.B. Bauaufsicht, Gewerbeaufsicht, Brandverhütung, TÜV, Berufsgenossenschaften und Versorgungsbetriebe,
3. Die Bestimmungen der Gerüstbauordnung
4. Die Festlegungen des jeweiligen Werkstoffherstellers. Die Werkstoffe müssen den geforderten Bedingungen der Leistungsbeschreibung entsprechen.

B2) Fachspezifische Nachweise:

Fachspezifische Nachweise, z.B. für den Umgang mit Asbest, PAK, und dergleichen, sind auf Anforderung des (AG) jederzeit und umgehend zu erbringen

Bei wesentlichen Änderungen z.B. Ausscheiden eines befähigten Mitarbeiters oder Auslaufen eines befristeten Nachweises (z.B. Schweißnachweis) ist der AN verpflichtet, dies unverzüglich beim (AG) schriftlich anzuzeigen und ggf. angebotene Aufträge abzulehnen. Ebenso sind die jeweils gültigen Unfallverhütungsvorschriften zu beachten und unbedingt einzuhalten.

B3) Gebäudeschäden:

Falls dem AN bei der Durchführung von Reparaturarbeiten weitere Gebäudeschäden bekannt werden (auch an anderen Gewerken), so hat er den zuständigen Kundenbetreuer

Leistungsverzeichnis Kurz- und Langtext

Projekt: 010509 Leipzig, Arno-Nitzsche-Str. 8
LV: 440-16 Arno-Nitzsche-Str. 8, Leipzig SAN/HZG

Ordnungszahl	Leistungsbeschreibung	Menge ME	Einheitspreis in EUR	Gesamtbetrag in EUR
--------------	-----------------------	----------	-------------------------	------------------------

oder Bauleiter des AG hierüber umgehend zu unterrichten.

B4) Lager- und Abstellflächen:

Die Errichtung von Lager- und Arbeitsplätzen ist mit der jeweiligen Bauleitung vorher abzustimmen.

Baustoffe und Bauteile dürfen nicht in den Treppenhäusern und/oder auf anderen Verkehrsflächen gelagert werden.

Bauschutt darf grundsätzlich nicht im Gebäude gelagert werden.

B5) Bedingungen für die Entsorgung von Abfällen:

Der AN ist verpflichtet, die beim AG anfallenden Abfälle ordnungsgemäß und sofort zu entsorgen. Zu diesem Zweck hat er die einschlägigen Gesetze, Verordnungen und sonstigen öffentlich-rechtlichen Vorschriften - z.B. das Kreislaufwirtschafts- und Abfallgesetz - einzuhalten. Eine Zwischenlagerung von Abfällen ist nicht gestattet.

Sollten die für den Transport und die Entsorgung erforderlichen Genehmigungen erlöschen, ist dies dem AG unverzüglich schriftlich mitzuteilen. Mit Übernahme der Abfälle durch den AN gehen Eigentum, Gefahr, Verkehrssicherungspflicht und öffentlich-rechtliche Verantwortung auf diesen über.

Der AG behält sich vor zu prüfen, ob der AN seinen Pflichten nachgekommen ist. Hierzu kann der AG Einsicht nehmen in die vom AN nach öffentlich-rechtlichen Vorschriften zu führenden Nachweisbücher und in den Genehmigungsbescheid der angefahrenen Abfallentsorgungsanlage, dessen Vorlage der AN zu bewirken hat.

Der AN hat zur Abdeckung aller - sowohl seiner als auch die des AG sich aus der Abfallbeseitigung ergebenden Haftungsrisiken unter Einschluß des Gewässerschäden-Haftungsrisikos - auf seine Kosten eine Haftpflichtversicherung in ausreichender Höhe für Personen-, Sach- und Vermögensschäden abzuschließen und dem AG den Abschluß auf Verlangen nachzuweisen. Diese Regelung läßt die Haftung des AN unberührt.

Sämtliche Baustoffe und Einbauteile müssen hinsichtlich ihrer Art und ihrer Verarbeitung den bei Ausführung aktuellen DIN-Vorschriften und sonstigen anerkannten bautechnischen Richtlinien entsprechen. In der Regel

Leistungsverzeichnis Kurz- und Langtext

Projekt: 010509 Leipzig, Arno-Nitzsche-Str. 8
LV: 440-16 Arno-Nitzsche-Str. 8, Leipzig SAN/HZG

Ordnungszahl	Leistungsbeschreibung	Menge ME	Einheitspreis in EUR	Gesamtbetrag in EUR
--------------	-----------------------	----------	-------------------------	------------------------

sind gütegeschützte Baustoffe und Einbauteile zu verwenden. Der Auftraggeber kann einen Gütenachweis für diese Materialien verlangen. Wenn nicht gütegeschützte Baustoffe oder Einbauteile angeboten oder eingebaut werden, hat der Auftragnehmer auf seine Kosten den Gütenachweis zu erbringen. Der Auftraggeber ist berechtigt, die Verwendung nicht normengerechter oder ungeeignet erscheinender Materialien abzulehnen. Der Auftraggeber ist in begründeten Fällen berechtigt, Materialproben zu entnehmen und prüfen zu lassen.

C) TECHNISCHE VORBEMERKUNGEN

In einem unausgebauten Dachgeschoss werde zwei neue Mieteinheiten errichtet. Jede Mieteinheit erhält ein Bad mit Dusche, Waschtisch, WC und Waschmaschinenanschluss. Jede Wohnung erhält eine Küchenzeile mit Geschirrspülanschluss. Die Anbindung der Versorgungsleitungen, erfolgt an bereits bestehende Versorgungsleitungen in der Wohnung. Es liegen Kaltwasser Warmwasser und Abwasser als Medien an.

Die Qualität und der Zustand der Bewässerungs,- und Abwasserleitungen ist auf Korrosion, ausreichenden Durchfluss und Fließdruck zu überprüfen, besondere Aufmerksamkeit muss bei der Prüfung auf Auffälligkeiten und auf Mängel gelegt werden die die Trinkwasserqualität beeinträchtigen können oder mit Schadstoffen belastet sind, wie z.B.:

- Bleileitungen
- Stagnations- bzw. Totwasserstrecken (z.B. zum Rohrbe- und Entlüfter)
- nicht mehr oder wenig genutzte Leitungsteile und Entnahmestellen (z.B. zum Ausguss im DG)
- fest installierte Umgehungsleitungen (z.B. an Filteranlagen)
- falsche Rohrqualität oder Reihenfolge
- falsche, fehlende oder nicht ausreichende Dämmung /Isolierung
- Abwasserleitungen aus Material mit Asbestbelastung (z.B. vom Hersteller Eternit)
- Isolierungen mit oder Verdacht auf Asbestanteil sind sofort der Bauleitung zu melden !!

Arbeiten an diesen dürfen ohne Sanierungsplan nicht erfolgen !!

Sollten die genannten oder auch andere Auffälligkeiten festgestellt werden, sind diese in Abstimmung mit der Bauleitung zu entfernen, mangelhafte Rohrleitungen sind zu erneuern, fehlende Dämmungen / Isolierungen sind zu

Leistungsverzeichnis Kurz- und Langtext

Projekt: 010509 Leipzig, Arno-Nitzsche-Str. 8
LV: 440-16 Arno-Nitzsche-Str. 8, Leipzig SAN/HZG

Ordnungszahl	Leistungsbeschreibung	Menge ME	Einheitspreis in EUR	Gesamtbetrag in EUR
--------------	-----------------------	----------	-------------------------	------------------------

installieren, nachträgliche und zusätzliche Arbeiten /
Dämmungen / Isolierungen an vorhandenen Rohrleitungen
werden separat vergütet.

Die Installationen haben den neuesten DIN Vorschriften
und Normen, DVGW Arbeitsblätter und den
allgemeinen anerkannten Regeln der Technik zu erfolgen,
besonders ist hier die Trinkwasser (TrinkwV)
Vorschrift zu beachten, die Berechnung der
Rohrleitungsdimensionierung erfolgt durch den
Auftragnehmer, dieses ist in die Einheitspreisen
einzukalkulieren.

Zur Verbrauch erfassung von Kalt,- und Warmwasser sind
alle Entnahmestellen in der Wohnung, in den
Nasszellen, wie: Bad, WC und Küche, mit den
erforderlichen Zählervorrichtungen auszustatten, alle
Installationen sind in den Wohnungen mittels UP-Ventile
absperrbar herzustellen.

Hinweis Wasserzähler: der Ausführungstyp - Allmess oder
KOAX 2"- ist bei der Bauleitung zu erfragen,
in Berlin dürfen nur KOAX 2" Wasserzähler eingebaut
werden.

Trinkwasser Bewässerungleitungen sind gemäß der
Wasserqualität des Versorgers durch den AN in
Kupfer-, Edelstahl- oder Kunststoffverbundrohr zu
installieren, eventuelle wenig durchströmte
Entnahmestellen, z.B. der Waschmaschinenanschluss im
Bad, sind bei der Rohrinstallation zu schleifen
dieses ist in die Einheitspreisposition entsprechend
einzukalkulieren.

Abwasserfallleitungen sind bis zum obersten Geschoss
bzw. bis zum vorletzten Brandabschnitt in SML-Rohr
oder schallgedämmten Kunststoff DB Rohr auszuführen,
die Objektanschlüsse in der Wohnung, sowie die
Strangentlüftung im letzten Brandabschnitt (z.B.
Dachboden/Speicher), können in Kunststoff Abflussrohr
erfolgen.

Alle Einrichtungsgegenstände und LV Positionen sind
komplett zu liefern und gebrauchsfertig zu montieren,
einschließlich aller dafür erforderlichen Materialien
wie z.B. Rotgussverlängerungen, Befestigungs,- und
Dichtungsmaterialien o.ä., im Boden- und im
Spritzwasserbereich sind die Anschlüsse innerhalb der
Plattierung mit Sanitärsilikon o.ä. Dichtungsmitteln zu
versiegeln.

Die nachfolgenden Positionen -Installationseinheit-
sind einschließlich:

Leistungsverzeichnis Kurz- und Langtext

Projekt: 010509 Leipzig, Arno-Nitzsche-Str. 8
LV: 440-16 Arno-Nitzsche-Str. 8, Leipzig SAN/HZG

Ordnungszahl	Leistungsbeschreibung	Menge ME	Einheitspreis in EUR	Gesamtbetrag in EUR
--------------	-----------------------	----------	-------------------------	------------------------

-aller erforderlichen Be,- und Entwässerungsleitungen,
-Form- und Verbindungsstücke, Isolierungs,-
-Befestigungs-, Brandschutz,- und Schallschutzmaterial,
-Fräs,- und / oder Stemmarbeiten, auszuführen.
sofern nicht anders beschrieben

Alle erforderlichen Rohrleitungsmassen, die für die
Installation erforderlich sind, müssen in die
Installationseinheiten und deren Einheitspreise
entsprechend vom Auftragnehmer einkalkuliert und
eingerechnet werden, die Positionierung oder die Anzahl
der installierten Einheiten hat keinen Einfluss auf die
Abrechnung, erst ab einer Nasszellen-Raumfläche (die
Küche ist ausgenommen) von über 8 m² wird ein Zuschlag
gewährt.

Für die Rohrinstitution sind folgende Systeme und
Qualitäten freigegeben:

Bewässerung: Kupfer- Edelstahl- und
Mehrschichtverbundrohre
Entwässerung: SML und Kunststoff-
Entwässerungsleitungen

Nachhaltigkeit:

Es sollen Materialien verwendet werden die unter
ökologischen/ökonomischen Gesichtspunkten ausgewählt
werden und dem Thema Nachhaltigkeit entsprechen, hierzu
zählen Wasser und energiesparende Armaturen mit dem
Label "Water Efficiency Label WELL" (Bewertungssystem
über den effizienten Umgang mit Wasser und Energie)
oder "Blue Responsibility" (Initiative der Deutschen
Sanitärwirtschaft=VDS mit dem Ziel der Dokumentation
von Nachhaltigen Sanitärösungen und der
verantwortungsbewusste Umgang mit Wasser).

Innovative Technologien wie "IdealPure"
(Kontaktvermeidung von Trinkwasser zum Armaturenkörper
um 100% blei- und nickelfreies Trinkwasser zur
Verfügung zu stellen), sollten Anwendung finden.

Alle Armaturen, Hand- und Kopfbrausen müssen mit
Durchflussbegrenzern ausgestattet sein um den
Wasserverbrauch auf 5, 8 und 12 Liter pro Minute zu
begrenzen. Spülkästen müssen mit einer 2 Mengen
Spültechnologie (Spülvorgang 6 oder 4,5Liter)
ausgestattet sein.

Die Verwendung von schmutzabweisenden Oberflächen z.B.:
"Ideal Plus" (von 3M entwickelte Oberflächenveredelung,
reduziert entsprechend Reinigungsmittel und Aufwand),
bei Einrichtungsgegenständen sollte Verwendung finden.
Badewannen und Duschtassen aus Emailliertem Stahl sind
zu 100% recyclingfähig.

Nachweise sind auf Anfrage des AG vorzulegen

Leistungsverzeichnis Kurz- und Langtext

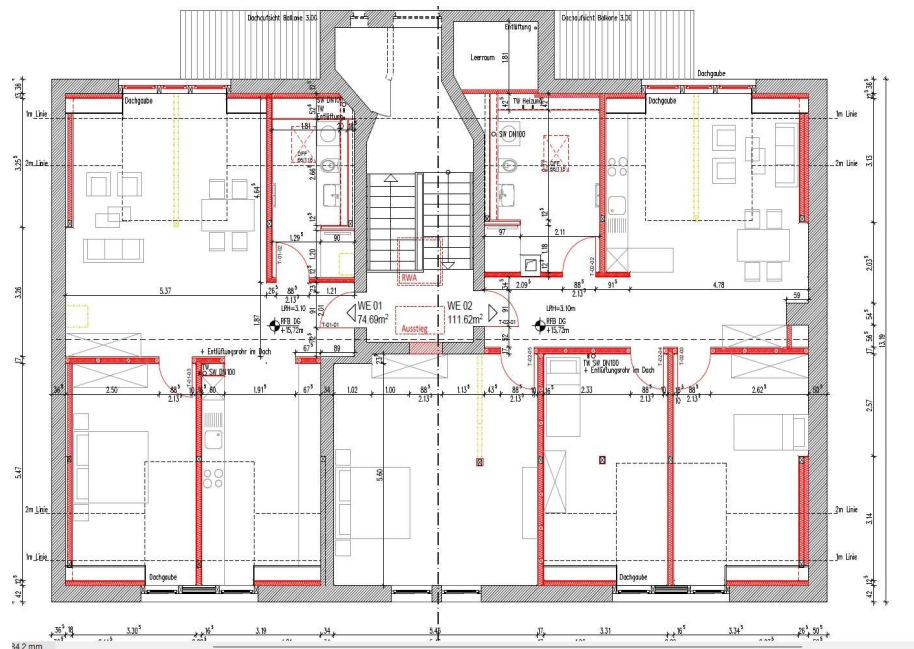
Projekt: 010509 Leipzig, Arno-Nitzsche-Str. 8
LV: 440-16 Arno-Nitzschesstr. 8, Leipzig SAN/HZG

Ordnungszahl	Leistungsbeschreibung	Menge ME	Einheitspreis in EUR	Gesamtbetrag in EUR
--------------	-----------------------	----------	----------------------	---------------------

Leistungen, welche im Nachgang nicht zu prüfen sind (z.B. Fertigstellung Rohinstallation), müssen vom AN bildlich dokumentiert und der Rechnung beigelegt werden.

Auf Verlangen des AG ist ein Mengenaufmaß bzw. Materialbericht und ein Bericht über die Druckprüfung der Neuinstallation vorzulegen und sind in den Einheitspreisen mit einzukalkulieren.

1. Arno-Nitzschesstr. 8



2. WE 01

2.1. WE01 Küche

2.1.10. Anschluss an vorhandene Leitung TW/TWW

Anschluss an vorhandene Leitung herstellen, einschl. abstellen und entleeren der Kalt- oder Warmwasserstränge, trennen der Leitung und

Leistungsverzeichnis Kurz- und Langtext

Projekt: 010509 Leipzig, Arno-Nitzsche-Str. 8
LV: 440-16 Arno-Nitzschesstr. 8, Leipzig SAN/HZG

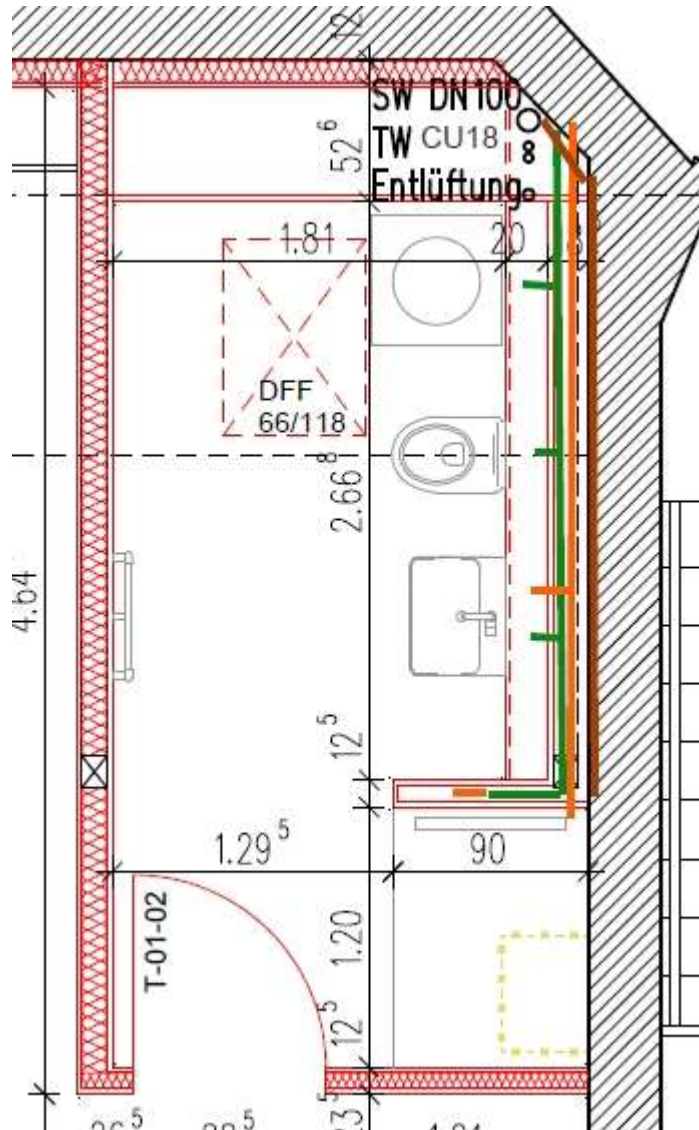
Ordnungszahl	Leistungsbeschreibung	Menge	ME	Einheitspreis in EUR	Gesamtbetrag in EUR
	Anschluss an neues Rohrsystem herstellen				
	Rohranschluss Strang CU DN15 bis 20				
		1,000	Stk
2.1.20.	Installationseinheit Küche, Kalt - u . Warmwasser , Strang , mit Ventil und Zählervorrichtung				
	<p>Strang , einschl . 1 Kombi - Eckventil mit Rückflussverhinderer , Verschraubung, S chubrosette einschl . 1 Eckventil mit Schubrosette und Konusquetschverschraubung einschl . 2 System - UP - Ventil Hersteller : S eppelfricke / A BA BEUL / K emper Nennweite : D N 15 bis DN 2 0 Typ: 2 721.01 / 2 721.05 / QUICKTURN / Weser Figur 520 UP - Plus Fertigbauset: K ronengriff / G rohe Costa / Kludi Terralux Einschl . 2 Einrohranschlussteil (EAT) f ür Allmess UP- W asserzähler, ohne Messkapsel , k omplett mit Kopfring, E delstahl Verschlusskappe und Montageeinputzhaube, a ls Einmal - Mongageschlüssel ausgebildet. e inschl . 2 Blindrosetten (BRO- M K- 1 40) bestehend aus : Verchromter Rosette d1 40 mm und Zylinder mit Blindplatte, e inschl . Be, - u nd Entwässerungsleitungen (D N5 0) u nd Fräs - oder Stemmarbeiten bis 2 m Anschlusslänge je Leitung.</p>				
	liefern und montieren				
		1,000	Stk
	Summe 2.1.			
	WE01 Küche			

Leistungsverzeichnis Kurz- und Langtext

Projekt: 010509 Leipzig, Arno-Nitzsche-Str. 8
 LV: 440-16 Arno-Nitzschesstr. 8, Leipzig SAN/HZG

Ordnungszahl	Leistungsbeschreibung	Menge ME	Einheitspreis in EUR	Gesamtbetrag in EUR
--------------	-----------------------	----------	----------------------	---------------------

2.2. WE 01 Bad



2.2.10. Anschluss an vorhanden Leitung TW herstellen

Anschluss an vorhandene Leitung herstellen, einschl. abstellen und entleeren der Kalt- oder Warmwasserstränge, trennen der Leitung und Anschluss an neues Rohrsystem herstellen

Rohranschluss Strang CU DN15 bis 20

2,000 Stk

Leistungsverzeichnis Kurz- und Langtext

Projekt: 010509 Leipzig, Arno-Nitzsche-Str. 8
LV: 440-16 Arno-Nitzschesstr. 8, Leipzig SAN/HZG

Ordnungszahl	Leistungsbeschreibung	Menge ME	Einheitspreis in EUR	Gesamtbetrag in EUR
--------------	-----------------------	----------	-------------------------	------------------------

2.2.20. Installationseinheit TECE Profi WT-Modul

Installationseinheit TECE Profi WT -Modul BH 1 120 mm mit zwei Montageblöcken
 Einschl . Bewässerungsleitungen. aus Metallverbundrohr DN20 , bis 2,5 m je Anschlussleitung und 0,5m Verteilungsleitung einschl. Form- und Verbindungsmaterial und Wandscheiben.
 0,5 m Entwässerungsleitung DN 50 aus schallgedämmten Kunststoffrohr inkl. Bögen und Übergängen

Für die Installation sind folgende Hersteller , Systeme und Typen freigegeben:
 Hersteller : T ECE
 Typ: TECEProfil
 Artikelnummer 9310017
 liefern und montieren

1,000 Stk

2.2.30. Installationseinheit Wand WC, T ECE Base BH 1 120 mm , B reite 5 00 mm

Installationseinheit Wand WC, T ECE Base BH 1 120 mm , B reite 5 00 mm
 Installationseinheit Wand WC, TECE Base BH 1 120 mm, Breite 5 00 mm

einschl . aller erforderlichen Be, - und Entwässerungsleitungen bis 1,5m Leitungslänge
 Metallverbundrohr DN20, Entwässerung schallgedämmtes Kunststoffrohr DN100 einschl. der notwendigen Formteile Abzweige und Bögen Befestigung etc., einschl . im Lieferumfang enthaltene Betätigungsplatte
 Base in weiß
 Hersteller : T ECE
 Typ: Base Best . Nr .9 400000
 einschl .B etätigungsplatte Base

liefern und montieren

1,000 Stk

2.2.40. Installationseinheit Waschmaschine UP

Installationseinheit Waschmaschine UP- Geruchverschluss mit integrierter Wasserversorgung
 Geruchverschluss : f ür Wandeinbau, Abwasserschlauch von Wasch- oder Spülmaschine, K unststoff, Wasserversorgung integriert
 Ausstattung: Ventil mit Rückflussverhinderer und Rohrbelüfter, Montageschiene,
 Abdeckplatte Edelstahl , S chlauchverschraubung 9 0 Grad verchromz
 Einschl . B e- und Entwässerungsleitungen bis 1,5m Metallverbundrohr DN20 und 1 m Entwässerungsleitung DN100/50, einschl. aller Form und Verbindungsteile,

Leistungsverzeichnis Kurz- und Langtext

Projekt: 010509 Leipzig, Arno-Nitzsche-Str. 8
LV: 440-16 Arno-Nitzsche-Str. 8, Leipzig SAN/HZG

Ordnungszahl	Leistungsbeschreibung	Menge ME	Einheitspreis in EUR	Gesamtbetrag in EUR
--------------	-----------------------	----------	----------------------	---------------------

Bewässerungsleitung schleifen und nicht als
 Stichleitung ausführen !!
 komplett liefern und montieren

1,000 Stk

2.2.50. Installationseinheit Dusche, ohne Montageelement

Installationseinheit Duschwanne , ohne Montageelement
 Anschlüsse für eine Duschwanne , AP- Armatur ,
 ohne Montageelement, h erstellen ,
 einschl . B e, - und Entwässerungsleitungen bis 2,5 m
 je Anschlussleitung und aller Form- und Verbindungsstücke, Wandscheiben etc.
 einschl. bis 3 m Entwässerungsleitung DN50 inkl. Entwässerungsformteile
 schallgedämmtes Kunststoffrohr.

Isolierungs-, Befestigungs-, und Schallschutzmaterial , Fräs-, - oder
 Stemmarbeiten- Holzunterkonstruktion

liefern und montieren

1,000 Stk

2.2.60. TECE Seal System Abdichtungsset 1/2 " f für Wanddurchführungen

TECE Seal System Abdichtungsset 1/2 " f für
 Wanddurchführungen
 TECE Seal System Abdichtungsset 1/2 " f für
 Wanddurchführungen
 besteht aus :
 - 2 x Baustopfen
 - 2 x Dichthülse
 - 2 x Dichtmanschette
 Mit dem Abdichtungsset für Wanddurchführungen lassen sich
 Armaturenanschlüsse einfach und normgerecht ausführen.
 Die Dichtmanschette sollte dem Fliesenleger übergeben werden
 damit dieser sie in seine Abdichtarbeiten integrieren kann
 Hersteller : TECE
 Produkt : A bdichtungsset Art. -N r .: 7 04805
 liefern und montieren

2,000 Stk

2.2.70. Duschwanne Kaldewei Duschplan 900x 1200 mm mit Styroporträger

Höhe 65 mm , mit Styroporträger
 Duschwanne Kaldewei Duschplan 9 00x 1200 mm mit
 Styroporträger
 Höhe 6 5 mm, m it Styroporträger ,
 Hersteller : Kaldewei
 Maße: 9 00 x 1200 mm

Leistungsverzeichnis Kurz- und Langtext

Projekt: 010509 Leipzig, Arno-Nitzsche-Str. 8
LV: 440-16 Arno-Nitzschesstr. 8, Leipzig SAN/HZG

Ordnungszahl	Leistungsbeschreibung	Menge	ME	Einheitspreis in EUR	Gesamtbetrag in EUR
Typ: Duschplan Modell- Nr . 4 20-2					
liefern und montieren					
		1,000	Stk
2.2.80.	Duschwannen Ablaufgarnitur für Ablaufloch 90 mm				
Duschwannen Ablaufgarnitur für Ablaufloch 90 mm Geruchverschluss , inclusive Ablaufdeckel Fertigbauset verchromt Hersteller : Viega Tempoplex / G eberit d90					
liefern und montieren					
		1,000	Stk
2.2.90.	Brausethermostat AP Ideal Standard CeraTherm 25				
Brausethermostat AP Ideal Standard CeraTherm 2 5 mit Evo Handbrause & Regenbrause					
Hersteller : Ideal Standard Serie: CeraTherm 2 5 Art. -N r . A 7 208 AA					
liefern und montieren					
		1,000	Stk
2.2.100.	Waschtisch i. l ife B 1 HI . m. ÜI . 550 x440x 1 80m m Weiß				
Waschtisch Serie: I deal Standard i . l ife B Hersteller : Ideal Standard Material : K eramik (Feinfeuerton) Farbe / Oberfläche: Weiß (Alpin)					
Artikel - Nr . : T 460801 liefern und montieren					
		1,000	Stk
2.2.110.	Waschtischarmatur Ideal Standard Ceraplan H 7 5				
Waschtischarmatur Ideal Standard Ceraplan H 7 5 m . A blaufgarn. A usld . 124/103m m Chrom Hersteller : I deal Standard					
Serie: C eraPlan H7 5 H 103m m Art .-N r . BD 2 14 AA					
liefern und montieren					
		1,000	Stk

Leistungsverzeichnis Kurz- und Langtext

Projekt: 010509 Leipzig, Arno-Nitzsche-Str. 8
 LV: 440-16 Arno-Nitzschesstr. 8, Leipzig SAN/HZG

Ordnungszahl	Leistungsbeschreibung	Menge	ME	Einheitspreis in EUR	Gesamtbetrag in EUR
2.2.120.	Flaschen -G eruchverschluß 1 1/4" Flaschen- G eruchverschluß 1 1 /4" 1 1 /4 " , mit verstellbarem Tauchrohr , i n allen erforderlichen Längen , Abgang mit Schubrosette, verchromt, einschl.Gummianschlussnippel . liefern und montieren	1,000	Stk
2.2.130.	Eckventil 1/2 " , verchromt Eckventil 1 /2" , verchromt, einschl . S chubrosette und Quetschverschraubung liefern und montieren	2,000	Stk
2.2.140.	Dichtheitsprüfung Dichtheitsprüfung	1,000	pau
2.2.150.	Brandschutzmannschette für brennbare Rohre 93 - 112 mm Brandschutzmannschette für brennbaren Rohre 9 3 - 1 12 mm 93-112m m, R est wie vor Rohr- Abmessung: 93 - 112 mm Systeme: D oyma , CosmoFLAM , W avin, G eberit, Skolan liefern und montieren	2,000	Stk
Summe 2.2.	WE 01 Bad			

Leistungsverzeichnis Kurz- und Langtext

Projekt: 010509 Leipzig, Arno-Nitzsche-Str. 8
 LV: 440-16 Arno-Nitzschesstr. 8, Leipzig SAN/HZG

Ordnungszahl	Leistungsbeschreibung	Menge	ME	Einheitspreis in EUR	Gesamtbetrag in EUR
2.3.	WE01 Heizung				
2.3.10.	Vor - und Rücklaufstrang entleeren bis 5 Geschosse Vor - und Rücklaufstrang entleeren bis 5 Geschosse Vor - und Rücklaufstrang an den Strangabsperrventilen entleeren und nach den Arbeiten wieder füllen und entlüften,				
		1,000	psch
2.3.20.	Anschluss an Bestandsleitung herstellen VL/RL Anschluss an Bestandsleitung herstellen, für Vorlauf / Rücklauf (paarweise) Bestandsleitung Kupferrohr DN20/ Übergang Metallverbundrohr 20mm liefern und montieren				
		1,000	Stk
2.3.30.	Residio Strangregulierventil Kombi 3 plus , rot, DN25 Residio Strangregulierventil Kombi 3 plus, Muffe, DN20 einschl. Übergänge liefern und montieren. Artikelnummer: V5000Y0020				
		1,000	Stk
2.3.40.	Residio Strangregulierventil Kombi 3 plus , blau, DN 25 Residio Strangregulierventil Kombi 3 plus , blau, DN 20 einschl. Übergänge liefern und montieren. Artikelnummer: V5010Y0020				
		1,000	Stk
2.3.50.	Raxofix Mehrschichtverbundrohr 20x2,8mm Rohrleitungen für Trinkwasser- und Heizungs-Installationen, Trinkwasserleitung kalt nach DIN 1988-200 (Tabelle 8), Trinkwasserleitung warm nach DIN 1988-200 (Tabelle 9) 50 % Dämmanforderung, Heiz- und Warmwasserleitung nach GEG 50 % Dämmanforderung (Anlage 8 zu den §§ 69, 70 und 71 Absatz 1),				

Leistungsverzeichnis Kurz- und Langtext

Projekt: 010509 Leipzig, Arno-Nitzsche-Str. 8
 LV: 440-16 Arno-Nitzsche-Str. 8, Leipzig SAN/HZG

Ordnungszahl	Leistungsbeschreibung	Menge ME	Einheitspreis in EUR	Gesamtbetrag in EUR
	<p>aus formstabilen grauen Mehrschichtverbundrohr nach DIN EN ISO 21003-2, diffusionsdicht, mit 13 mm starker Rundumdämmung grau, Lambda = 0,040 W/(m·K),</p> <p>Verbindung mit Raxofix-Verbinder aus Siliziumbronze, als druckverlustoptimiertes System, ohne O-Ring, mit SC-Contur und DVGW zertifizierter Prüfsicherheit bei unverpresstem Verbinder, mit DVGW-Baumusterprüfzertifikat</p> <p>Fabrikat: Viega Typ: Raxofix oder gleichwertig</p> <p>Raxofix Mehrschichtverbundrohr nach DIN EN ISO 21003-2, mit Rundumdämmung 13 mm, 20 x 2,8 mm</p> <p>einschl. Befestigungsmaterial</p> <p>liefern und montieren</p>	46,000 m
2.3.60.	<p>wie vor jedoch 16x 2,2 mm Raxofix Mehrschichtverbundrohr nach DIN EN ISO 21003-2, mit Rundumdämmung 13 mm, 16 x 2,2 mm</p> <p>liefern und montieren</p>	14,000 m
2.3.70.	<p>Raxofix T-Stück 20x16x20 Raxofix T-Stück 20x16x20</p> <p>liefern und montieren</p>	6,000 Stk

Leistungsverzeichnis Kurz- und Langtext

Projekt: 010509 Leipzig, Arno-Nitzsche-Str. 8
 LV: 440-16 Arno-Nitzsche-Str. 8, Leipzig SAN/HZG

Ordnungszahl	Leistungsbeschreibung	Menge ME	Einheitspreis in EUR	Gesamtbetrag in EUR
2.3.80.	Raxofix Kupplung 20x16 Raxofix Kupplung 20x16mm liefern und montieren	2,000 Stk
2.3.90.	Raxofix Bogen 20mm Raxofix Bogen90°x 20mm liefern und montieren	8,000 Stk
2.3.100.	Heizkörperanschlussblock Viega Raxofix Heizkörperanschlussblock 16 x 15, Edelstahl Art. 698461 Raxofix-Heizkörperanschlussblock für Montage im Mauerschlitz oder Boden Edelstahl Raxofix-Pressanschluss Ausstattung Befestigung Stahl verzinkt, Dämmbox d1: 16 d2: 15 Hersteller: Viega Modell 5375.31 Artikel 698461 liefern und montieren	4,000 Stk
2.3.110.	Ventilheizkörper 22/2600/400 Ventilheizkörper Typ 21 Baulänge 2600 mm Bauhöhe 400 mm einschl, Befestigungen , Entlüfter ,Stopfen liefern und montieren	1,000 Stk
2.3.120.	Ventilheizkörper 22/720/400 Ventilheizkörper Typ 22 Baulänge 720 mm			

Leistungsverzeichnis Kurz- und Langtext

Projekt: 010509 Leipzig, Arno-Nitzsche-Str. 8
 LV: 440-16 Arno-Nitzsche-Str. 8, Leipzig SAN/HZG

Ordnungszahl	Leistungsbeschreibung	Menge ME	Einheitspreis in EUR	Gesamtbetrag in EUR
	Bauhöhe 400 mm einschließlich Befestigungen, einsch. Entlüfter, Stopfen liefern und montieren	2,000 Stk
2.3.130.	Hahnblock-Winkel Eck 3/4" Hahnblock-Winkel Eck 3/4" Rohrabstand 50mm Rohranschluss 15mm liefern und montieren	3,000 Stk
2.3.140.	Thermostatkopf Danfoss Aero RA,m. Nullabsperrung Thermostatkopf Danfoss Aero RA,m. Nullabsperrung liefern und montieren	3,000 Stk
2.3.150.	Doppel Abdeckrosette Doppel Abdeckrosette 16mm Rohrabstand 50mm weiß liefern und montieren	4,000 Stk
2.3.160.	Kermi Badheizkörper Basic 50 BH 1770/BL 599 Badheizkörper Kermi Basic - 50 BH 1 770 mm / B L 5 99 mm, einschl . B efestigungsset und Entlüftungsstopfen Hersteller : K ermi Maße: B auhöhe 1 770 mm / Baulänge 5 99 mm Typ: Basic - 50, weiß liefern und montieren	1,000 Stk
2.3.170.	Badheizkörper Anschlussgruppe mit TH -R egler Honeywell MNG, D esign Badheizkörper Anschlussgruppe mit TH - Regler Honeywell MNG, D esign , Die Anschlußverrohrung des Vor -u nd Rücklaufes zum Heizkörpers hat			

Leistungsverzeichnis Kurz- und Langtext

Projekt: 010509 Leipzig, Arno-Nitzsche-Str. 8
LV: 440-16 Arno-Nitzsche-Str. 8, Leipzig SAN/HZG

Ordnungszahl	Leistungsbeschreibung	Menge	ME	Einheitspreis in EUR	Gesamtbetrag in EUR
	<p>primär über die Wand und nur in Ausnahmefällen über den Boden zu erfolgen , beim Anschluß vom Boden muß dieser fachgerecht versiegelt werden, einschl . R osetten zur Abdeckung. Hersteller : H oneywell Oberfläche: weiß Typ: M NG Therafix Design Bestell- N r . V2 881 + T hera- 3 T6 001</p> <p>liefern und montieren</p>	1,000	Stk
2.3.180.	<p>Rockwool Conlitschale 150U Rockwool Conlit 150 U Brandschutz Steinwolle-Schale Dämmung 20mm Isolierung Dämmung 20mm</p> <p>liefern und montieren</p>	1,000	Stk
2.3.190.	<p>Dichtheitsprüfung Heizung Dichtheitsprüfungen auch in Teilabschnitten der neu errichteten Heizungsinstallation. gemäß DIN EN 14336</p> <p>beinhaltet die Druckprüfung</p> <p>2x Fussbodenheizung 1x Anschlussleitung 2x satische Heizung</p> <p>entsprechende Druckprotokolle sind einzureichen.</p>	1,000	pau
2.3.200.	<p>Anlage füllen und entlüften Anlage füllen ud entlüften bestehend aus</p> <p>füllen und entlüften Anschlussleitung füllen und entlüften Heizkörper füllen und entlüften 2x Fussbodenheizung je 2 Heizkreise</p>	1,000	pau

Leistungsverzeichnis Kurz- und Langtext

Projekt: 010509 Leipzig, Arno-Nitzsche-Str. 8
LV: 440-16 Arno-Nitzschesstr. 8, Leipzig SAN/HZG

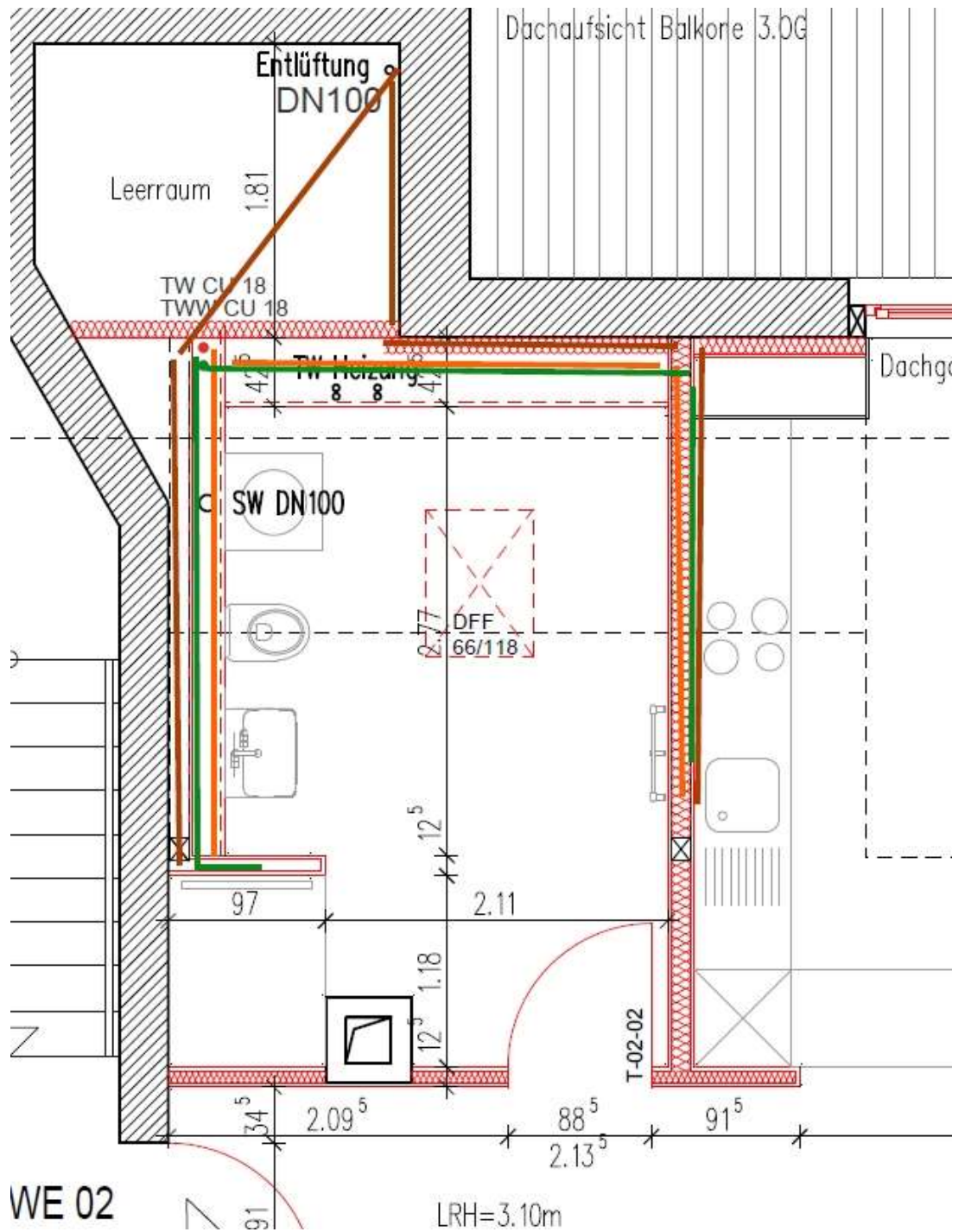
Ordnungszahl	Leistungsbeschreibung	Menge ME	Einheitspreis in EUR	Gesamtbetrag in EUR
3.	WE 02			
3.1.	Küche			
3.1.10.	Anschluss an vorhandene Leitung TW/TWW Anschluss an vorhandene Leitung herstellen, einschl. abstellen und entleeren der Kalt- oder Warmwasserstränge, trennen der Leitung und Anschluss an neues Rohrsystem herstellen Rohranschluss Strang CU DN15 bis 20			
		1,000 Stk
3.1.20.	Installationseinheit Küche, K alt -u . W armwasser , S trang , mit Ventil und Zählervorrichtung Strang , einschl . 1 Kombi - Eckventil mit Rückflussverhinderer , Verschraubung, S chubrosette einschl . 1 Eckventil mit Schubrosette und Konusquetschverschraubung einschl . 2 System - UP - Ventil Hersteller : S eppelfricke / A BA BEUL / K emper Nennweite : D N 15 bis DN 2 0 Typ: 2 721.01 / 2 721.05 / QUICKTURN / Weser Figur 520 UP - Plus Fertigbauset: K ronengriff / G rohe Costa / Kludi Terralux Einschl . 2 Einrohranschlussteil (EAT) f ür Allmess UP- W asserzähler, ohne Messkapsel , k omplett mit Kopfring, E delstahl Verschlusskappe und Montageeinputzhaube, a ls Einmal - Mongageschlüssel ausgebildet. e einschl . 2 Blindrosetten (BRO- M K- 1 40) bestehend aus : Verchromter Rosette d1 40 mm und Zylinder mit Blindplatte, e einschl . Be, - u nd Entwässerungsleitungen (D N5 0) u nd Fräs - oder Stemmarbeiten bis 6 m Anschlusslänge je Leitung. liefern und montieren			
		1,000 Stk
	Summe 3.1. Küche		

Leistungsverzeichnis Kurz- und Langtext

Projekt: 010509 Leipzig, Arno-Nitzsche-Str. 8
 LV: 440-16 Arno-Nitzschesstr. 8, Leipzig SAN/HZG

Ordnungszahl	Leistungsbeschreibung	Menge ME	Einheitspreis in EUR	Gesamtbetrag in EUR
--------------	-----------------------	----------	----------------------	---------------------

3.2. WE 02 Bad



Leistungsverzeichnis Kurz- und Langtext

Projekt: 010509 Leipzig, Arno-Nitzsche-Str. 8
LV: 440-16 Arno-Nitzsche-Str. 8, Leipzig SAN/HZG

Ordnungszahl	Leistungsbeschreibung	Menge ME	Einheitspreis in EUR	Gesamtbetrag in EUR
--------------	-----------------------	----------	-------------------------	------------------------

3.2.10. Anschluss an vorhanden Leitung TW herstellen

Anschluss an vorhandene Leitung herstellen,
 einschl. abstellen und entleeren der Kalt- oder
 Warmwasserstränge, trennen der Leitung und
 Anschluss an neues Rohrsystem herstellen

Rohranschluss Strang CU DN15 bis 20

2,000 Stk

3.2.20. Installationseinheit TECE Profi WT-Modul

Installationseinheit TECE Profi WT -Modul BH 1 120 mm mit
 zwei Montageblöcken
 Einschl. Bewässerungsleitungen. aus Metallverbundrohr
 DN20 , bis 2,5 m je Anschlussleitung und 0,5m Verteilungsleitung
 einschl. Form- und Verbindungsmaterial und Wandscheiben.
 0,5 m Entwässerungsleitung DN 50 aus schallgedämmten Kunststoffrohr
 inkl. Bögen und Übergängen

Für die Installation sind folgende Hersteller , Systeme
 und Typen freigegeben:

Hersteller : T ECE
 Typ: TECEProfil
 Artikelnummer 9310017
 liefern und montieren

1,000 Stk

3.2.30. Installationseinheit Wand WC, T ECE Base BH 1 120 mm , B reite 5 00 mm

Installationseinheit Wand WC, T ECE Base BH 1 120 mm , B reite 5 00 mm
 Installationseinheit Wand WC, TECE Base BH 1 120 mm,
 Breite 5 00 mm

einschl. aller erforderlichen Be-, - und
 Entwässerungsleitungen bis 1,5m Leitungslänge
 Metallverbundrohr DN20, Entwässerung schallgedämmtes
 Kunststoffrohr DN100 einschl. der notwendigen Formteile Abzweige und
 Bögen Befestigung etc., einschl. im Lieferumfang
 enthaltene Betätigungsplatte

Base in weiß
 Hersteller : T ECE
 Typ: Base Best. Nr. 9 400000
 einschl. Betätigungsplatte Base

liefern und montieren

1,000 Stk

Leistungsverzeichnis Kurz- und Langtext

Projekt: 010509 Leipzig, Arno-Nitzsche-Str. 8
LV: 440-16 Arno-Nitzsche-Str. 8, Leipzig SAN/HZG

Ordnungszahl	Leistungsbeschreibung	Menge ME	Einheitspreis in EUR	Gesamtbetrag in EUR
--------------	-----------------------	----------	-------------------------	------------------------

3.2.40. Installationseinheit Waschmaschine UP

Installationseinheit Waschmaschine UP- Geruchverschluss mit integrierter Wasserversorgung
 Geruchverschluss : für Wandeinbau, Abwasserschlauch von Wasch- oder Spülmaschine, Kunststoff, Wasserversorgung integriert
 Ausstattung: Ventil mit Rückflussverhinderer und Rohrbelüfter, Montageschiene, Abdeckplatte Edelstahl , Schlauchverschraubung 90 Grad verchromt
 Einschl. Be- und Entwässerungsleitungen bis 1,5m Metallverbundrohr DN20 und 1 m Entwässerungsleitung DN100/50, einschl. aller Form und Verbindungsteile, Bewässerungsleitung schleifen und nicht als Stichleitung ausführen !!
 komplett liefern und montieren

1,000 Stk

3.2.50. Installationseinheit Dusche, ohne Montageelement

Installationseinheit Duschwanne , ohne Montageelement
 Anschlüsse für eine Duschwanne , AP- Armatur , ohne Montageelement, herstellen , einschl. Be-, - und Entwässerungsleitungen bis 2,5 m je Anschlussleitung und aller Form- und Verbindungsstücke, Wandscheiben etc. einschl. bis 3 m Entwässerungsleitung DN50 inkl. Entwässerungsformteile schallgedämmtes Kunststoffrohr.

Isolierungs-, Befestigungs-, und Schallschutzmaterial , Fräs-, - oder Stemmarbeiten- Holzunterkonstruktion

liefern und montieren

1,000 Stk

3.2.60. TECE Seal System Abdichtungsset 1/2 " für Wanddurchführungen

TECE Seal System Abdichtungsset 1/2 " für Wanddurchführungen
 TECE Seal System Abdichtungsset 1/2 " für Wanddurchführungen
 besteht aus :
 - 2 x Baustopfen
 - 2 x Dichthülse
 - 2 x Dichtmanschette
 Mit dem Abdichtungsset für Wanddurchführungen lassen sich Armaturenanschlüsse einfach und normgerecht ausführen.
 Die Dichtmanschette sollte dem Fliesenleger übergeben werden damit dieser sie in seine Abdichtarbeiten integrieren kann

Leistungsverzeichnis Kurz- und Langtext

Projekt: 010509 Leipzig, Arno-Nitzsche-Str. 8
LV: 440-16 Arno-Nitzsche-Str. 8, Leipzig SAN/HZG

Ordnungszahl	Leistungsbeschreibung	Menge	ME	Einheitspreis in EUR	Gesamtbetrag in EUR
Hersteller : TECE Produkt : Abdichtungsset Art. -Nr. : 7 04805 liefern und montieren					
		2,000	Stk
3.2.70.	Duschwanne Kaldewei Duschplan 900x1200 mm mit Styroporträger Höhe 65 mm, mit Styroporträger Duschwanne Kaldewei Duschplan 900x1200 mm mit Styroporträger Höhe 65 mm, mit Styroporträger, Hersteller : Kaldewei Maße: 900 x 1200 mm Typ: Duschplan Modell- Nr. 420-2 liefern und montieren	1,000	Stk
3.2.80.	Duschwannen Ablaufgarnitur für Ablaufloch 90 mm Duschwannen Ablaufgarnitur für Ablaufloch 90 mm Geruchverschluss, inklusive Ablaufdeckel Fertigbauset verchromt Hersteller : Viega Tempoplex / Giberit d90 liefern und montieren	1,000	Stk
3.2.90.	Brausethermostat AP Ideal Standard CeraTherm 25 Brausethermostat AP Ideal Standard CeraTherm 25 mit Evo Handbrause & Regenbrause Hersteller : Ideal Standard Serie: CeraTherm 25 Art. -Nr. A7208AA liefern und montieren	1,000	Stk
3.2.100.	Waschtisch ideale B1H1 m. Ü. 550x440x180 mm Weiß Waschtisch Serie: Ideal Standard ideale B Hersteller : Ideal Standard Material : Keramik (Feinfeuerton) Farbe / Oberfläche: Weiß (Alpin) Artikel - Nr. : T460801 liefern und montieren	1,000	Stk

Leistungsverzeichnis Kurz- und Langtext

Projekt: 010509 Leipzig, Arno-Nitzsche-Str. 8
 LV: 440-16 Arno-Nitzschesstr. 8, Leipzig SAN/HZG

Ordnungszahl	Leistungsbeschreibung	Menge	ME	Einheitspreis in EUR	Gesamtbetrag in EUR
3.2.110.	Waschtischarmatur Ideal Standard Ceraplan H 7 5 Waschtischarmatur Ideal Standard Ceraplan H 7 5 m . A blaufgarn. A usld . 124/103m m Chrom Hersteller : I deal Standard Serie: C eraPlan H7 5 H 103m m Art .-N r . BD 2 14 AA liefern und montieren	1,000	Stk
3.2.120.	Flaschen -G eruchverschluß 1 1/4" Flaschen- G eruchverschluß 1 1 /4" 1 1 /4 " , mit verstellbarem Tauchrohr , i n allen erforderlichen Längen , Abgang mit Schubrosette, verchromt, einschl.Gummianschlussnippel . liefern und montieren	1,000	Stk
3.2.130.	Eckventil 1/2 " , verchromt Eckventil 1 /2" , verchromt, einschl . S chubrosette und Quetschverschraubung liefern und montieren	2,000	Stk
3.2.140.	Brandschutzmanschette für brennbare Rohre Brandschutzmanschette für brennbare Rohre 93 - 112 mm Brandschutzmanschette für brennbaren Rohre 9 3 - 1 12 mm 93-112m m, R est wie vor Rohr- Abmessung: 93 - 112 mm Systeme: D oyma , CosmoFLAM , W avin, G eberit, Skolan liefern und montieren	2,000	Stk
3.2.150.	Dichtheitsprüfung Dichtheitsprüfung	1,000	pau
Summe 3.2. WE 02 Bad			

Leistungsverzeichnis Kurz- und Langtext

Projekt: 010509 Leipzig, Arno-Nitzsche-Str. 8
 LV: 440-16 Arno-Nitzschesstr. 8, Leipzig SAN/HZG

Ordnungszahl	Leistungsbeschreibung	Menge	ME	Einheitspreis in EUR	Gesamtbetrag in EUR
3.3.	WE02 Heizung				
3.3.10.	Vor - und Rücklaufstrang entleeren bis 5 Geschosse Vor - und Rücklaufstrang entleeren bis 5 Geschosse Vor - und Rücklaufstrang an den Strangabsperrentilen entleeren und nach den Arbeiten wieder füllen und entlüften,				
		1,000	psch	
3.3.20.	Anschluss an Bestandsleitung herstellen VL/RL Anschluss an Bestandsleitung herstellen, für Vorlauf / Rücklauf (paarweise) Bestandsleitung Kupferrohr DN20/ Übergang Metallverbundrohr 20mm liefern und montieren				
		1,000	Stk
3.3.30.	Residio Strangregulierventil Kombi 3 plus , rot, DN25 Residio Strangregulierventil Kombi 3 plus, Muffe, DN20 einschl. Übergänge liefern und montieren. Artikelnummer: V5000Y0020				
		1,000	Stk
3.3.40.	Residio Strangregulierventil Kombi 3 plus , blau, DN 25 Residio Strangregulierventil Kombi 3 plus , blau, DN 20 einschl. Übergänge liefern und montieren. Artikelnummer: V5010Y0020				
		1,000	Stk
3.3.50.	Raxofix Mehrschichtverbundrohr 20x2,8mm Rohrleitungen für Trinkwasser- und Heizungs-Installationen, Trinkwasserleitung kalt nach DIN 1988-200 (Tabelle 8), Trinkwasserleitung warm nach DIN 1988-200 (Tabelle 9) 50 % Dämmanforderung, Heiz- und Warmwasserleitung nach GEG 50 % Dämmanforderung (Anlage 8 zu den §§ 69, 70 und 71 Absatz 1),				

Leistungsverzeichnis Kurz- und Langtext

Projekt: 010509 Leipzig, Arno-Nitzsche-Str. 8
 LV: 440-16 Arno-Nitzsche-Str. 8, Leipzig SAN/HZG

Ordnungszahl	Leistungsbeschreibung	Menge ME	Einheitspreis in EUR	Gesamtbetrag in EUR
	<p>aus formstabilen grauen Mehrschichtverbundrohr nach DIN EN ISO 21003-2, diffusionsdicht, mit 13 mm starker Rundumdämmung grau, Lambda = 0,040 W/(m·K),</p> <p>Verbindung mit Raxofix-Verbinder aus Siliziumbronze, als druckverlustoptimiertes System, ohne O-Ring, mit SC-Contur und DVGW zertifizierter Prüfsicherheit bei unverpresstem Verbinder, mit DVGW-Baumusterprüfzertifikat</p> <p>Fabrikat: Viega Typ: Raxofix oder gleichwertig</p> <p>Raxofix Mehrschichtverbundrohr nach DIN EN ISO 21003-2, mit Rundumdämmung 13 mm, 20 x 2,8 mm</p> <p>einschl. Befestigungsmaterial</p> <p>liefern und montieren</p>	55,000 m
3.3.60.	<p>wie vor jedoch 16x 2,2 mm Raxofix Mehrschichtverbundrohr nach DIN EN ISO 21003-2, mit Rundumdämmung 13 mm, 16 x 2,2 mm</p> <p>liefern und montieren</p>	20,000 m
3.3.70.	<p>Raxofix T-Stück 20x16x20 Raxofix T-Stück 20x16x20</p> <p>liefern und montieren</p>	8,000 Stk

Leistungsverzeichnis Kurz- und Langtext

Projekt: 010509 Leipzig, Arno-Nitzsche-Str. 8
 LV: 440-16 Arno-Nitzschesstr. 8, Leipzig SAN/HZG

Ordnungszahl	Leistungsbeschreibung	Menge ME	Einheitspreis in EUR	Gesamtbetrag in EUR
3.3.80.	Raxofix Kupplung 20x16 Raxofix Kupplung 20x16mm liefern und montieren	2,000 Stk
3.3.90.	Raxofix Bogen 20mm Raxofix Bogen90°x 20mm liefern und montieren	12,000 Stk
3.3.100.	Heizkörperanschlussblock Viega Raxofix Heizkörperanschlussblock 16 x 15, Edelstahl Art. 698461 Raxofix-Heizkörperanschlussblock für Montage im Mauerschlitz oder Boden Edelstahl Raxofix-Pressanschluss Ausstattung Befestigung Stahl verzinkt, Dämmbox d1: 16 d2: 15 Hersteller: Viega Modell 5375.31 Artikel 698461 liefern und montieren	5,000 Stk
3.3.110.	Ventilheizkörper 22/2600/400 Ventilheizkörper Typ 21 Baulänge 2600 mm Bauhöhe 400 mm einschl, Befestigungen , Entlüfter ,Stopfen liefern und montieren	1,000 Stk
3.3.120.	Ventilheizkörper 22/720/400 Ventilheizkörper Typ 22 Baulänge 720 mm			

Leistungsverzeichnis Kurz- und Langtext

Projekt: 010509 Leipzig, Arno-Nitzsche-Str. 8
 LV: 440-16 Arno-Nitzsche-Str. 8, Leipzig SAN/HZG

Ordnungszahl	Leistungsbeschreibung	Menge ME	Einheitspreis in EUR	Gesamtbetrag in EUR
	Bauhöhe 400 mm einschließlich Befestigungen, einsch. Entlüfter, Stopfen liefern und montieren	2,000 Stk
3.3.130.	Ventilheizkörper 22/1200/400 Ventilheizkörper Typ 22 Baulänge 120 mm Bauhöhe 400 mm einschließlich Befestigungen, einsch. Entlüfter, Stopfen liefern und montieren	1,000 Stk
3.3.140.	Hahnblock-Winkel Eck 3/4" Hahnblock-Winkel Eck 3/4" Rohrabstand 50mm Rohranschluss 15mm einschl. Quetschverschraubungen 3/4x15mm liefern und montieren	3,000 Stk
3.3.150.	Thermostatkopf Danfoss Aero RA,m. Nullabspernung Thermostatkopf Danfoss Aero RA,m. Nullabspernung liefern und montieren	3,000 Stk
3.3.160.	Doppel Abdeckrosette Doppel Abdeckrosette 16mm Rohrabstand 50mm weiß liefern und montieren	4,000 Stk
3.3.170.	Kermi Badheizkörper Basic 50 BH 1770/BL 599 Badheizkörper Kermi Basic - 50 BH 1 770 mm / B L 5 99 mm, einschl . B efestigungsset und Entlüftungsstopfen Hersteller : K ermi			

Leistungsverzeichnis Kurz- und Langtext

Projekt: 010509 Leipzig, Arno-Nitzsche-Str. 8
 LV: 440-16 Arno-Nitzsche-Str. 8, Leipzig SAN/HZG

Ordnungszahl	Leistungsbeschreibung	Menge ME	Einheitspreis in EUR	Gesamtbetrag in EUR
--------------	-----------------------	----------	----------------------	---------------------

Maße: B auhöhe 1 770 mm / Baulänge 5 99 mm
 Typ: Basic - 50, weiß

liefern und montieren

1,000 Stk

3.3.180. Badheizkörper Anschlussgruppe mit TH -R egler Honeywell MNG, D esign

Badheizkörper Anschlussgruppe mit TH - Regler Honeywell MNG, D esign ,
 Die Anschlußverrohrung des Vor -u nd Rücklaufes zum Heizkörpers hat primär über die Wand und nur in Ausnahmefällen über den Boden zu erfolgen , beim Anschluß vom Boden muß dieser fachgerecht versiegelt werden, einschl . R osetten zur Abdeckung.
 Hersteller : H oneywell
 Oberfläche: weiß
 Typ: M NG Therafix Design Bestell- N r . V2 881 + T hera- 3 T6 001

liefern und montieren

1,000 Stk

3.3.190. Rockwool Conlitschale 150U

Rockwool Conlit 150 U Brandschutz
 Steinwolle-Schale
 Dämmung 20mm
 Isolierung Dämmung 20mm

liefern und montieren

1,000 Stk

3.3.200. Dichtheitsprüfung Heizung

Dichtheitsprüfungen auch in Teilabschnitten der neu errichteten Heizungsinstallation. gemäß DIN EN 14336

beinhaltet die Druckprüfung

2x Fussbodenheizung
 1x Anschlussleitung
 2x satische Heizung

entsprechende Druckprotokolle sind einzureichen.

1,000 pau

Leistungsverzeichnis Kurz- und Langtext

Projekt: 010509 Leipzig, Arno-Nitzsche-Str. 8
 LV: 440-16 Arno-Nitzsche-Str. 8, Leipzig SAN/HZG

Ordnungszahl	Leistungsbeschreibung	Menge	ME	Einheitspreis in EUR	Gesamtbetrag in EUR
3.3.210.	Anlage füllen und entlüften Anlage füllen ud entlüften bestehend aus füllen und entlüften Anschlussleitung füllen und entlüften Heizkörper füllen und entlüften 2x Fussbodenheizung je 2 Heizkreise	1,000	pau
3.3.220.	Dichtheitsprüfung Dichtheitsprüfung	1,000	pau
Summe 3.3.	WE02 Heizung			
Summe 3.	WE 02			

Leistungsverzeichnis Kurz- und Langtext

Projekt: 010509 Leipzig, Arno-Nitzsche-Str. 8
 LV: 440-16 Arno-Nitzsche-Str. 8, Leipzig SAN/HZG

Ordnungszahl	Leistungsbeschreibung	Menge	ME	Einheitspreis in EUR	Gesamtbetrag in EUR
4.	Sonstiges				
4.1.	Sonstiges				
4.1.10.	Demontage HT-Rohr DN70 Demontage von Dunstleitung HT Rohr DN 70-1DN100	20,000 m	
4.1.20.	Trinkwasseruntersuchung Trinkwasseruntersuchung nach VDI /DVGW 6023 -Coliforme Bakterien - E coli -Legionellen	2,000 Stk	
4.1.30.	Dunstleitung als schallgedämmtes Kunststoffrohr DN100 schallgedämmtes Kunststoffrohr zur Entwässerung von Gebäuden nach DIN EN 12056 in Verbindung mit DIN 1986-100 Werkstoff PP (mineralverstärkt) Farbe weiß (ähnlich RAL 9003) mit Gummidichtring allgemein bauaufsichtlich zugelassen unter der Nr. Z-42.1-510 DN 100 liefern und montieren einschl. Schellen und Befestigungsmaterial	16,000 m	
4.1.40.	Dunstleitung als schallgedämmtes Kunststoffrohr DN70 schallgedämmtes Kunststoffrohr zur Entwässerung von Gebäuden nach DIN EN 12056 in Verbindung mit DIN 1986-100 Werkstoff PP (mineralverstärkt) Farbe weiß (ähnlich RAL 9003) mit Gummidichtring allgemein bauaufsichtlich zugelassen unter der Nr. Z-42.1-510 DN70 liefern und montieren einschl. Schellen und Befestigungsmaterial	12,000 m	

Leistungsverzeichnis Kurz- und Langtext

Projekt: 010509 Leipzig, Arno-Nitsche-Str. 8
LV: 440-16 Arno-Nitschestr. 8, Leipzig SAN/HZG

Ordnungszahl	Leistungsbeschreibung	Menge	ME	Einheitspreis in EUR	Gesamtbetrag in EUR
<hr/>					
Summe 4.1.	Sonstiges			
<hr/>					
Summe 4.	Sonstiges			

**Leistungsverzeichnis Kurz- und Langtext
Zusammenstellung**

Projekt: 010509 Leipzig, Arno-Nitzsche-Str. 8
LV: 440-16 Arno-Nitzsche-Str. 8, Leipzig SAN/HZG

Ordnungszahl	Leistungsbeschreibung	Betrag in EUR
2.	WE 01	
2.1.	WE01 Küche
2.2.	WE 01 Bad
2.3.	WE01 Heizung
	Summe 2.	WE 01

**Leistungsverzeichnis Kurz- und Langtext
Zusammenstellung**

Projekt: 010509 Leipzig, Arno-Nitzsche-Str. 8
LV: 440-16 Arno-Nitzsche-Str. 8, Leipzig SAN/HZG

Ordnungszahl	Leistungsbeschreibung	Betrag in EUR
3.	WE 02	
3.1.	Küche
3.2.	WE 02 Bad
3.3.	WE02 Heizung
	Summe 3.	WE 02

**Leistungsverzeichnis Kurz- und Langtext
Zusammenstellung**

Projekt: 010509 Leipzig, Arno-Nitzsche-Str. 8
LV: 440-16 Arno-Nitzsche-Str. 8, Leipzig SAN/HZG

Ordnungszahl	Leistungsbeschreibung	Betrag in EUR
4.	Sonstiges	
4.1.	Sonstiges
	Summe 4.	Sonstiges

