

Leistungsverzeichnis Kurz- und Langtext
Inhaltsverzeichnis

Projekt: 017517 Leipzig, Motteler Str.13
LV: 440 Sanitär- und Heizungsarbeiten

Titel	Bezeichnung	Seite
1.	Motteler Straße 13.....	13
2.	WE 11.....	14
2.1.	WE 11 Bad.....	14
2.2.	WE 11 Heizung.....	20
3.	WE 12.....	25
3.1.	WE 12 Heizung.....	25
4.	WE 13.....	29
4.1.	WE 13 Bad.....	29
4.2.	WE 13 Heizung.....	34
5.	Stundenlohnarbeiten.....	37
5.1.	Stundenlohnarbeiten.....	37
	Zusammenstellung.....	38

Leistungsverzeichnis Kurz- und Langtext

Projektdaten

Projekt: 017517 Leipzig, Motteler Str.13
PLZ/Ort:
Straße:

Auftraggeberdaten

Auftraggeber:
Straße:
PLZ/Ort:

Leistungsverzeichnis: 440 Sanitär- und Heizungsarbeiten

Angebotssumme: EUR

.....

zuzüglich 19,00% Mehrwertsteuer: EUR

.....

Angebotssumme brutto: EUR

.....

Leistungsverzeichnis Kurz- und Langtext

Projekt: 017517 Leipzig, Motteler Str.13
LV: 440 Sanitär- und Heizungsarbeiten

Bauvorhaben

1.BA Sanierung des Dachgeschosses eines mehrgeschossigen Wohnhauses
ohne Grundrissänderung
Motteler Straße 13
04155 Leipzig

Bauherr

Covivio Immobilien SE
c/o Covivio Immobilien GmbH
Essener Straße 66
46047 Oberhausen

Baubeginn: Oktober 2024

Zuschlagfrist: _____

Preisbindungsfrist: _____

Abgabetermin: _____

Fertigstellung: ca. Dezember 2024

	ungeprüft	geprüft
Summe Netto:	_____ €	_____ €
MwSt (19 %):	_____ €	_____ €

Leistungsverzeichnis Kurz- und Langtext

Projekt: 017517 Leipzig, Motteler Str.13
LV: 440 Sanitär- und Heizungsarbeiten

Eine Ortsbesichtigung ist vor Angebotserstellung zwingend erforderlich!

Der Bieter erklärt:

- 1.) dass er diese Ausschreibung auf Vollständigkeit hin geprüft hat, insbesondere auf fehlende Seiten
- 2.) dass er die Ausschreibung lückenlos gelesen und eindeutig verstanden hat
- 3.) dass bei eventuell Rückfragen eine zufriedenstellende, ausreichende Klärung erfolgte
- 4.) dass er alle sonstigen preisbeeinflussenden Leistungen geprüft und kalkuliert hat
- 5.) dass er sich über die örtlichen Gegebenheiten und dem Leistungsumfang im Rahmen einer Ortsbesichtigung informiert hat
- 6.) dass er die Ausschreibung ohne Einschränkung durch seine Unterschrift als maßgeblichen Vertragsbestandteil rechtsverbindlich anerkannt hat.
- 7.) dass alle offenen Fragen zur Ausführung erklärt und preislich im Angebot erfasst sind.

....., den.....

rechtsverbindliche Unterschrift Bieter

Leistungsverzeichnis Kurz- und Langtext

Projekt: 017517 Leipzig, Motteler Str.13
LV: 440 Sanitär- und Heizungsarbeiten

Ordnungszahl	Leistungsbeschreibung	Menge ME	Einheitspreis in EUR	Gesamtbetrag in EUR
--------------	-----------------------	----------	-------------------------	------------------------

Beschreibung der Baustelle

Bei dem vorliegenden Objekt handelt es sich um ein fünfgeschossiges Wohnhaus. Das Dachgeschoss soll komplett saniert werden. Die Sanierung besteht aus 2 Bauabschnitten. Der 1.BA umfasst die Wohneinheiten 11/12/13. Der 2.BA. die Wohneinheiten 14/15. Diese sollen im Anschluss bearbeitet werden. Das Objekt befindet sich im Norden Leipzigs im Stadtteil Gohlis. Ein Aufzug bis ins 4.OG ist vorhanden und kann genutzt werden.

Besondere Belastungen aus Immissionen

Die bei der Durchführung der Arbeiten auftretenden Staub - , Lärm- und Verkehrsemissionen sind gemäß dem geltenden Immissionsschutzgesetz (Bundes - Immissionsschutzgesetz - B ImSchG) zu begrenzen. Lärmintensive Arbeiten sind zu beschränken und dürfen während der generellen Ruhezeiten nicht ausgeführt werden.

Maßnahmen gemäß Baustellenverordnung

Allgemeine Vorschriften zum Arbeits- und Gesundheitsschutz sind verbindlich zu beachten.

A) ALLGEMEINE VORBEMERKUNGEN

=====

A1) Allgemeines:

In den Positionen dieses Leistungsverzeichnisses sind Arbeiten im Zuge einer Modernisierung einer Remise beschrieben.

Dem Einheitspreisabkommen liegen die "Zusätzliche Vertragsbedingungen für die Ausführung von Bauleistungen (Z-VOB/B)" der Covivio Immobilien GmbH, Stand Januar 2022, zugrunde. Für sich auf dieses LV beziehende Aufträge gelten die Vertragsbedingungen in jedem Einzelfall als vereinbart. Sofern zukünftig als Ersatz für die aktuell gültigen Z-VOB/B Stand Januar 2022 mit dem Auftragnehmer (AN) neue Z-VOB/B vereinbart werden, gelten für nach Gültigkeitsbeginn die neuen Z-VOB/B beauftragte Leistungen ausschließlich die neuen Z-VOB/B.

Für nach diesem "LV" ausgeführte Leistungen gelten, ergänzend zur den jeweiligen Leistungsbeschreibungen der einzelnen Positionen, bei evtl. Widersprüchen in nachfolgend genannter Reihenfolge, folgende Bedingungen:

1. diese ""Allgemeine Vorbemerkungen für Schrumpf-Einheitspreisabkommen"" (A)
2. die sich anschließenden ""Allgemeine technische Vorbemerkungen"" (B)
3. die sich anschließenden ""Besondere technische Vorbemerkungen"" (für dieses Gewerk) (C)
4. die ""Zusätzliche Vertragsbedingungen für die Ausführung von Bauleistungen Z-VOB/B""
5. Baustellenordnung der Immeo=Wohnen in der jeweils gültigen Fassung

Mit Unterzeichnung erklärt der AN, dass von ihm sämtliche gesetzlichen, behördlichen und

Leistungsverzeichnis Kurz- und Langtext

Projekt: 017517 Leipzig, Motteler Str.13
LV: 440 Sanitär- und Heizungsarbeiten

Ordnungszahl	Leistungsbeschreibung	Menge ME	Einheitspreis in EUR	Gesamtbetrag in EUR
--------------	-----------------------	----------	-------------------------	------------------------

berufgenossenschaftlichen Auflagen erfüllt werden, die zur Ausführung der im LV beschriebenen Leistungen erforderlich sind.

Es dürfen nur solche Materialien verwendet werden, über die der Auftragsnehmer das uneingeschränkte Eigentumsrecht besitzt und die vollkommen frei von Rechten Dritter sind.

Für die Ausführung der Arbeiten ist Fachpersonal in ausreichender Zahl einzusetzen. Hierbei ist darauf zu achten, dass für die Ausführung sämtlicher Arbeiten unsere Baustellenordnung in der jeweils gültigen Fassung zu beachten ist, die dem ausführenden Fachpersonal in geeigneter Form zur Kenntnis zu geben ist.

A2) Kundendienst:

Die Arbeiten werden in bewohnten Häusern ausgeführt. Modernisierungsmaßnahmen in bewohnten Häusern verlangen vom Auftragsnehmer eine hohe Sensibilität. Mit Rücksicht auf die berechtigten Bedürfnisse unserer Mieter sind daher **Lärm- und schmutzintensive Arbeiten auf ein Mindestmaß zu reduzieren**.

Der Auftraggeber (AG) erwartet vom AN darüber hinaus tatkräftige Unterstützung bei den Bemühungen, berechtigten Mieterwünschen zu entsprechen. Dazu gehören insbesondere folgende Verpflichtungen:

1) Alle Handwerker/Mitarbeiter des AN haben die Verpflichtung, unseren Kunden (Mieter) höflich und hilfsbereit zu begegnen. Das Verhalten des AN ist mitbestimmend für das Bild des Mieters/Kunden über unsere Gesellschaft. Dementsprechend ist für den AN neben der ordnungsgemäßen Durchführung seiner Arbeiten die Kundenzufriedenheit besonderes Ziel seiner Tätigkeit.

2) Möbel und sonstiges Mietereigentum, Bodenflächen und angrenzende Bauteile etc. im Bereich der auszuführenden Arbeiten sind durch Folie, evtl. Schaltafeln oder Ähnliches zu schützen. Die Arbeitsstelle, aber insbesondere auch verschmutzte Gemeinschaftseinrichtungen, wie Treppenhäuser, Kellerzugänge oder Außenanlagen, sind jeden Tag zu reinigen und bei Beendigung der täglichen Arbeiten im ordnungsgemäßen Zustand zu hinterlassen.

A3) Preise:

Die, für die Ausführung von Leistungen nach diesem LV, hier festgeschriebenen Preise gelten für Arbeiten im Zuge der Modernisierung der Remise.

In den Einheitspreisen sind sämtliche Kosten, wie Lohn-, Material- und Nebenkosten enthalten, insbesondere auch:

1) Koordination / Terminabsprache(n) mit unseren Technischen Objektmanager/innen, bzw. Bauleiter/innen

Leistungsverzeichnis Kurz- und Langtext

Projekt: 017517 Leipzig, Motteler Str.13
LV: 440 Sanitär- und Heizungsarbeiten

Ordnungszahl	Leistungsbeschreibung	Menge ME	Einheitspreis in EUR	Gesamtbetrag in EUR
--------------	-----------------------	----------	-------------------------	------------------------

sowie unseren kfm. Objektbetreuer/innen bzw. Kundenbetreuer/innen und ggf. auch mit unseren Mietern.

2) Sämtliche Fahrt- und Transportkosten,

3) Sämtliche tariflichen Zulagen wie z.B. Schmutz- und Staubzulagen, Zulagen für ekelerregende Arbeiten etc.

4) Die Gestellung, Vorhaltung und spurlose Entfernung aller erforderlichen Gerüste und Absperrungen (ggf. auch Warnschilder) bis zu einer Höhe der Arbeitsbühne von 2 m; die Mitbenutzung der Gerüste ist allen mit Reparaturarbeiten beschäftigten Firmen kostenlos zu gestatten,

5) Befestigungsmittel aller Art; Hilfsstoffe wie Nägel, Bindedraht und Kleinmaterial sowie alle Baustoffe, die zur kompletten Erstellung der Leistung erforderlich sind,

6) Die Abdeckung von Einrichtungsgegenständen zum Schutz vor Beschädigung und Verschmutzung

7) Das, ggf. tägliche, Säubern der Arbeitsstelle

8) Der Ausbau und Abtransport sowie die ordnungsgemäße Entsorgung, einschließlich Kippgebühren, sämtlichen Bauschutts und aller alter, schadhafter Teile. Teile, für die sich der AG eine generelle oder einzelfallbezogene Prüfung vorbehalten hat, sind bis zu diesem Zeitpunkt, längstens jedoch für die Dauer von 10 Wochen, vom AN vorzuhalten und dürfen erst danach entsorgt werden.

9) Alle weiteren Nebenleistungen, die zur Erfüllung der in den Leistungspositionen beschriebenen Hauptleistungen, unter Beachtung aller einschlägigen Vorschriften, erforderlich sind, im EPA aber nicht gesondert aufgeführt sind.

Erforderliche Leistungen, die in den nachfolgenden Leistungspositionen nicht enthalten sind, sind der

Abteilung Einkauf des AG möglichst vor Ausführung zur Genehmigung aufzugeben und bei Rechnungslegung mit einem "Z" zu kennzeichnen. Die Preise für derartige Zusatzleistungen sind auf der Kalkulationsbasis der Einheitspreise zu kalkulieren. Diese Z-Positionen sind so ausreichend und umfassend zu beschreiben, dass sowohl eine sachlich-fachliche als auch eine kalkulatorische Nachprüfung durch den AG gewährleistet ist, hierzu gehört insbesondere die Angabe der verfahrenen Stunden.

Die Einheitspreise des LV sind Nettopreise. Sie gelten zuzüglich der zum jeweiligen Leistungserbringungszeitpunkt gültigen Mehrwertsteuer.

A4) Abrechnung:

Eine evtl. vorhandene Position ""An-/Abfahrtpauschale"" **darf grundsätzlich nur einmal pro Auftrag** berechnet werden, auch wenn mehrere Anfahrten (auch an verschiedenen Tagen) erforderlich sind. Sollten mehrere Anfahrten aus Gründen erforderlich sein, die ausschließlich

Leistungsverzeichnis Kurz- und Langtext

Projekt: 017517 Leipzig, Motteler Str.13
LV: 440 Sanitär- und Heizungsarbeiten

Ordnungszahl	Leistungsbeschreibung	Menge ME	Einheitspreis in EUR	Gesamtbetrag in EUR
--------------	-----------------------	----------	-------------------------	------------------------

der AG zu vertreten hat, sind diese besonders zu begründen und als Z Position zu kennzeichnen. Soweit im Rahmen eines Auftrags zwei oder mehr Positionen dieses S-EPA ausgeführt werden, die gleichartige (identische) Teilleistungen überlappend enthalten, darf lediglich eine dieser Positionen in vollem Umfang abgerechnet werden. Die zweite bzw. weitere Positionen sind dann mit einem anteiligen Preis als Z-Position in Rechnung zu stellen

Maßgebend für die Abrechnung ist das nach Fertigstellung der Arbeiten durch den AN zu nehmende Aufmaß, sowie die Bestätigung es zuständigen Kundenbetreuers/Bauleiters/Kfm. oder technischen Objektmanager, dass die Leistungen durchgeführt wurden.

Das testierte Aufmaß bzw. die Bestätigung ist vom AN mit der Schlussrechnung einzureichen.

Der AG ist berechtigt, jederzeit ein gemeinsames Aufmaß zu verlangen.

A5) Nachhaltigkeit

Als eines der führenden Wohnungsunternehmen sehen wir uns mit unseren Partnern in der Verantwortung im Thema Nachhaltigkeit: Es ist unsere Pflicht, Wirtschaftlichkeit, Umweltverträglichkeit und Lebensqualität miteinander in Einklang zu bringen. Dazu gehört selbstverständlich auch, das Klima zu schützen, Ressourcen effizient zu nutzen und den Menschen ein angenehmes Lebensumfeld zu gestalten. Dazu möchten wir beitragen mit unserem Denken und Handeln, mit den verwendeten Produkten und Lösungen. Dabei geben wir innerhalb unserer EPAs dementsprechend umweltverträgliche Produkte als Standard vor und verweisen auf die sachgemäße Handhabung und Entsorgung im Rahmen der von uns beauftragten Arbeiten.

A6) SONSTIGES

Die in diesen Bedingungen festgelegten Pflichten hat der AN jedem Dritten aufzuerlegen, dessen er sich zur Erfüllung dieser Pflichten bedient.

Die Einheitspreisabkommen dürfen weder ganz noch teilweise in irgendeiner Form Dritten entgeltlich oder unentgeltlich zugänglich gemacht werden.

B) ALLGEMEINE TECHNISCHE VORBEMERKUNGEN FÜR EINHEITSPREISABKOMMEN

=====

B1) Allgemeines:

Für Lieferung und Ausführung gelten neben dem Leistungsverzeichnis:

1. Die neuesten DIN-Vorschriften (ausgenommen DIN 1961) , VDE- und VDI-Richtlinien
2. Die Vorschriften der zuständigen Behörden (z.B.

Leistungsverzeichnis Kurz- und Langtext

Projekt: 017517 Leipzig, Motteler Str.13
LV: 440 Sanitär- und Heizungsarbeiten

Ordnungszahl	Leistungsbeschreibung	Menge	ME	Einheitspreis in EUR	Gesamtbetrag in EUR
	<p>Bauaufsicht, Gewerbeaufsicht, Brandverhütung, TÜV, Berufsgenossenschaften und Versorgungsbetriebe,</p> <p>3. Die Bestimmungen der Gerüstbauordnung</p> <p>4. Die Festlegungen des jeweiligen Werkstoffherstellers. Die Werkstoffe müssen den geforderten Bedingungen der Leistungsbeschreibung entsprechen.</p> <p>B2) Fachspezifische Nachweise:</p> <p>Fachspezifische Nachweise, z.B. für den Umgang mit Asbest, PAK, und dergleichen, sind auf Anforderung des (AG) jederzeit und umgehend zu erbringen</p> <p>Bei wesentlichen Änderungen z.B. Ausscheiden eines befähigten Mitarbeiters oder Auslaufen eines befristeten Nachweises (z.B. Schweißnachweis) ist der AN verpflichtet, dies unverzüglich beim (AG) schriftlich anzuzeigen und ggf. angebotene Aufträge abzulehnen. Ebenso sind die jeweils gültigen Unfallverhütungsvorschriften zu beachten und unbedingt einzuhalten.</p> <p>B3) Gebäudeschäden:</p> <p>Falls dem AN bei der Durchführung von Reparaturarbeiten weitere Gebäudeschäden bekannt werden (auch an anderen Gewerken), so hat er den zuständigen Kundenbetreuer oder Bauleiter des AG hierüber umgehend zu unterrichten.</p> <p>B4) Lager- und Abstellflächen:</p> <p>Die Errichtung von Lager- und Arbeitsplätzen ist mit der jeweiligen Bauleitung vorher abzustimmen.</p> <p>Baustoffe und Bauteile dürfen nicht in den Treppenhäusern und/oder auf anderen Verkehrsflächen gelagert werden.</p> <p>Bauschutt darf grundsätzlich nicht im Gebäude gelagert werden.</p> <p>B5) Bedingungen für die Entsorgung von Abfällen:</p> <p>Der AN ist verpflichtet, die beim AG anfallenden Abfälle ordnungsgemäß und sofort zu entsorgen. Zu diesem Zweck hat er die einschlägigen Gesetze, Verordnungen und sonstigen öffentlich-rechtlichen Vorschriften - z.B. das Kreislaufwirtschafts- und Abfallgesetz - einzuhalten. Eine Zwischenlagerung von</p>				

Leistungsverzeichnis Kurz- und Langtext

Projekt: 017517 Leipzig, Motteler Str.13
LV: 440 Sanitär- und Heizungsarbeiten

Ordnungszahl	Leistungsbeschreibung	Menge ME	Einheitspreis in EUR	Gesamtbetrag in EUR
--------------	-----------------------	----------	-------------------------	------------------------

Abfällen ist nicht gestattet.

Sollten die für den Transport und die Entsorgung erforderlichen Genehmigungen erlöschen, ist dies dem AG unverzüglich schriftlich mitzuteilen. Mit Übernahme der Abfälle durch den AN gehen Eigentum, Gefahr, Verkehrssicherungspflicht und öffentlich-rechtliche Verantwortung auf diesen über.

Der AG behält sich vor zu prüfen, ob der AN seinen Pflichten nachgekommen ist. Hierzu kann der AG Einsicht nehmen in die vom AN nach öffentlich-rechtlichen Vorschriften zu führenden Nachweisbücher und in den Genehmigungsbescheid der angefahrenen Abfallentsorgungsanlage, dessen Vorlage der AN zu bewirken hat.

Der AN hat zur Abdeckung aller - sowohl seiner als auch die des AG sich aus der Abfallbeseitigung ergebenden Haftungsrisiken unter Einschluß des Gewässerschäden-Haftungsrisikos - auf seine Kosten eine Haftpflichtversicherung in ausreichender Höhe für Personen-, Sach- und Vermögensschäden abzuschließen und dem AG den Abschluß auf Verlangen nachzuweisen. Diese Regelung läßt die Haftung des AN unberührt.

Sämtliche Baustoffe und Einbauteile müssen hinsichtlich ihrer Art und ihrer Verarbeitung den bei Ausführung aktuellen DIN-Vorschriften und sonstigen anerkannten bautechnischen Richtlinien entsprechen. In der Regel sind gütegeschützte Baustoffe und Einbauteile zu verwenden. Der Auftraggeber kann einen Gütenachweis für diese Materialien verlangen. Wenn nicht gütegeschützte Baustoffe oder Einbauteile angeboten oder eingebaut werden, hat der Auftragnehmer auf seine Kosten den Gütenachweis zu erbringen. Der Auftraggeber ist berechtigt, die Verwendung nicht normengerechter oder ungeeignet erscheinender Materialien abzulehnen. Der Auftraggeber ist in begründeten Fällen berechtigt, Materialproben zu entnehmen und prüfen zu lassen.

C) TECHNISCHE VORBEMERKUNGEN

Die Qualität und der Zustand der Bewässerungs,- und Abwasserleitungen ist auf Korrosion, ausreichenden Durchfluss und Fließdruck zu überprüfen, besondere Aufmerksamkeit muss bei der Prüfung auf Auffälligkeiten und auf Mängel gelegt werden die die Trinkwasserqualität beeinträchtigen können oder mit Schadstoffen belastet sind, wie z.B.:

- Bleileitungen

Leistungsverzeichnis Kurz- und Langtext

Projekt: 017517 Leipzig, Motteler Str.13
LV: 440 Sanitär- und Heizungsarbeiten

Ordnungszahl	Leistungsbeschreibung	Menge ME	Einheitspreis in EUR	Gesamtbetrag in EUR
--------------	-----------------------	----------	-------------------------	------------------------

- Stagnations- bzw. Totwasserstrecken (z.B. zum Rohrbe- und Entlüfter)
- nicht mehr oder wenig genutzte Leitungsteile und Entnahmestellen (z.B. zum Ausguss im DG)
- fest installierte Umgehungsleitungen (z.B. an Filteranlagen)
- falsche Rohrqualität oder Reihenfolge
- falsche, fehlende oder nicht ausreichende Dämmung / Isolierung
- Abwasserleitungen aus Material mit Asbestbelastung (z.B. vom Hersteller Eternit)
- Isolierungen mit oder Verdacht auf Asbestanteil sind sofort der Bauleitung zu melden !!

Arbeiten an diesen dürfen ohne Sanierungsplan nicht erfolgen !!

Sollten die genannten oder auch andere Auffälligkeiten festgestellt werden, sind diese in Abstimmung mit der Bauleitung zu entfernen, mangelhafte Rohrleitungen sind zu erneuern, fehlende Dämmungen / Isolierungen sind zu installieren, nachträgliche und zusätzliche Arbeiten / Dämmungen / Isolierungen an vorhandenen Rohrleitungen werden separat vergütet.

Die Installationen haben den neuesten DIN Vorschriften und Normen, DVGW Arbeitsblätter und den allgemeinen anerkannten Regeln der Technik zu erfolgen, besonders ist hier die Trinkwasser (TrinkwV) Vorschrift zu beachten, die Berechnung der Rohrleitungsdimensionierung erfolgt durch den Auftragnehmer, dieses ist in die Einheitspreisen einzukalkulieren.

Zur Verbraucherausstattung von Kalt-, und Warmwasser sind alle Entnahmestellen in der Wohnung, in den Nasszellen, wie: Bad, WC und Küche, mit den erforderlichen Zählervorrichtungen auszustatten, alle Installationen sind in den Wohnungen mittels UP-Ventile absperrbar herzustellen.

Hinweis Wasserzähler: der Ausführungstyp - Allmess oder KOAX 2"- ist bei der Bauleitung zu erfragen, in Berlin dürfen nur KOAX 2" Wasserzähler eingebaut werden.

Trinkwasser Bewässerungsleitungen sind gemäß der Wasserqualität des Versorgers durch den AN in Kupfer-, Edelstahl- oder Kunststoffverbundrohr zu installieren, eventuelle wenig durchströmte Entnahmestellen, z.B. der Waschmaschinenanschluss im Bad, sind bei der Rohrinstallation zu schleifen dieses ist in die Einheitspreisposition entsprechend

Leistungsverzeichnis Kurz- und Langtext

Projekt: 017517 Leipzig, Motteler Str.13
LV: 440 Sanitär- und Heizungsarbeiten

Ordnungszahl	Leistungsbeschreibung	Menge ME	Einheitspreis in EUR	Gesamtbetrag in EUR
--------------	-----------------------	----------	-------------------------	------------------------

einzukalkulieren.

Abwasserfallleitungen sind bis zum obersten Geschoss bzw. bis zum vorletzten Brandabschnitt in SML-Rohr oder schallgedämmten Kunststoff DB Rohr auszuführen, die Objektanschlüsse in der Wohnung, sowie die Strangentlüftung im letzten Brandabschnitt (z.B. Dachboden/Speicher), können in Kunststoff Abflussrohr erfolgen.

Alle Einrichtungsgegenstände und LV Positionen sind komplett zu liefern und gebrauchsfertig zu montieren, einschließlich aller dafür erforderlichen Materialien wie z.B. Rotgussverlängerungen, Befestigungs,- und Dichtungsmaterialien o.ä., im Boden- und im Spritzwasserbereich sind die Anschlüsse innerhalb der Plattierung mit Sanitärsilikon o.ä. Dichtungsmitteln zu versiegeln.

Die nachfolgenden Positionen -Installationseinheit- sind einschließlich:

- aller erforderlichen Be,- und Entwässerungsleitungen,
- Form- und Verbindungsstücke, Isolierungs,-
- Befestigungs-, Brandschutz,- und Schallschutzmaterial,
- Fräs,- und / oder Stemmarbeiten, auszuführen.

sofern nicht anders beschrieben

Alle erforderlichen Rohrleitungsmassen, die für die Installation erforderlich sind, müssen in die Installationseinheiten und deren Einheitspreise entsprechend vom Auftragnehmer einkalkuliert und eingerechnet werden, die Positionierung oder die Anzahl der installierten Einheiten hat keinen Einfluss auf die Abrechnung, erst ab einer Nasszellen-Raumfläche (die Küche ist ausgenommen) von über 8 m² wird ein Zuschlag gewährt.

Für die Rohrinstitution sind folgende Systeme und Qualitäten freigegeben:

Bewässerung: Kupfer- Edelstahl- und Mehrschichtverbundrohre
Entwässerung: SML und Kunststoff- Entwässerungsleitungen

Nachhaltigkeit:

Es sollen Materialien verwendet werden die unter ökologischen/ökonomischen Gesichtspunkten ausgewählt werden und dem Thema Nachhaltigkeit entsprechen, hierzu zählen Wasser und energiesparende Armaturen mit dem Label "Water Efficiency Label WELL" (Bewertungssystem über den effizienten Umgang mit Wasser und Energie) oder "Blue Responsibility" (Initiative der Deutschen

Leistungsverzeichnis Kurz- und Langtext

Projekt: 017517 Leipzig, Motteler Str.13
LV: 440 Sanitär- und Heizungsarbeiten

Ordnungszahl	Leistungsbeschreibung	Menge ME	Einheitspreis in EUR	Gesamtbetrag in EUR
--------------	-----------------------	----------	-------------------------	------------------------

Sanitärwirtschaft=VDS mit dem Ziel der Dokumentation von Nachhaltigen Sanitärlösungen und der verantwortungsbewusste Umgang mit Wasser). Innovative Technologien wie "IdealPure" (Kontaktvermeidung von Trinkwasser zum Armaturenkörper um 100% blei- und nickelfreies Trinkwasser zur Verfügung zu stellen), sollten Anwendung finden. Alle Armaturen, Hand- und Kopfbrausen müssen mit Durchflussbegrenzern ausgestattet sein um den Wasserverbrauch auf 5, 8 und 12 Liter pro Minute zu begrenzen. Spülkästen müssen mit einer 2 Mengen Spültechnologie (Spülvorgang 6 oder 4,5Liter) ausgestattet sein.

Die Verwendung von schmutzabweisenden Oberflächen z.B.: "Ideal Plus" (von 3M entwickelte Oberflächenveredelung, reduziert entsprechend Reinigungsmittel und Aufwand), bei Einrichtungsgegenständen sollte Verwendung finden. Badewannen und Duschtassen aus Emailliertem Stahl sind zu 100% recyclingfähig. Nachweise sind auf Anfrage des AG vorzulegen

Leistungen, welche im Nachgang nicht zu prüfen sind (z.B. Fertigstellung Rohinstallation), müssen vom AN bildlich dokumentiert und der Rechnung beigelegt werden.

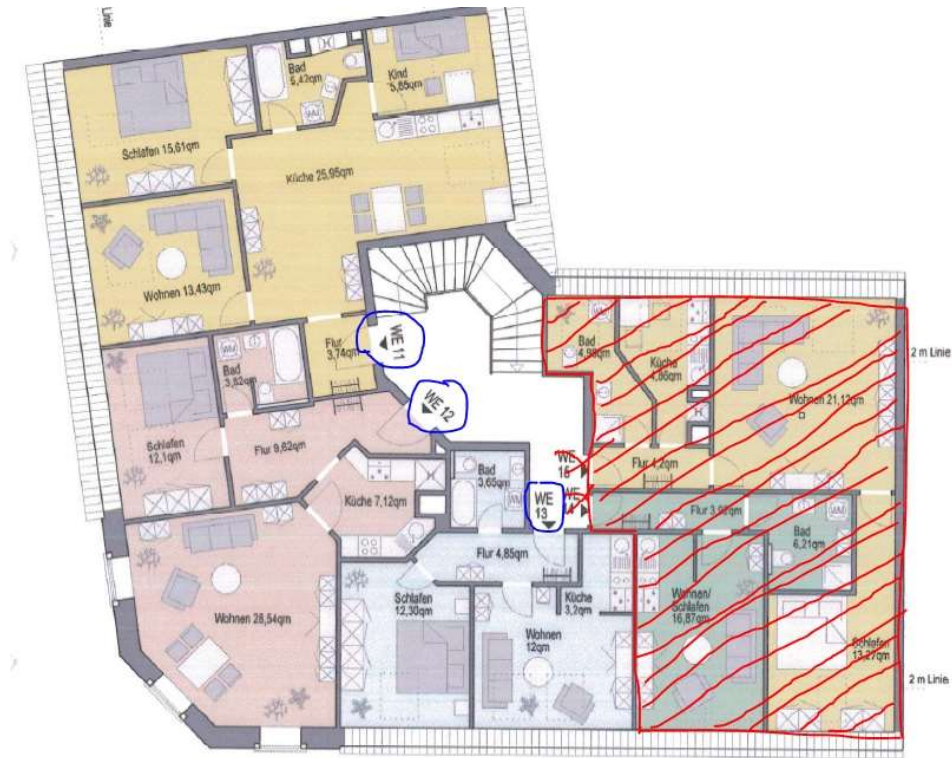
Auf Verlangen des AG ist ein Mengenaufmaß bzw. Materialbericht und ein Bericht über die Druckprüfung der Neuinstallation vorzulegen und sind in den Einheitspreisen mit einzukalkulieren.

1. Motteler Straße 13

Leistungsverzeichnis Kurz- und Langtext

Projekt: 017517 Leipzig, Motteler Str.13
 LV: 440 Sanitär- und Heizungsarbeiten

Ordnungszahl	Leistungsbeschreibung	Menge ME	Einheitspreis in EUR	Gesamtbetrag in EUR
--------------	-----------------------	----------	----------------------	---------------------



2. WE 11

2.1. WE 11 Bad

2.1.10. Installationseinheit TECE Profi WT-Modul

Installationseinheit TECE Profi WT -Modul BH 1120 mm mit zwei Montageblöcken
 Einschl. Bewässerungsleitungen aus Metallverbundrohr DN20, bis 2,5 m je Anschlussleitung und 0,5m Verteilungsleitung
 einschl. Form- und Verbindungsmaterial und Wandscheiben.
 0,5 m Entwässerungsleitung DN 50 aus schalldämmten Kunststoffrohr
 inkl. Bögen und Übergängen

Für die Installation sind folgende Hersteller, Systeme und Typen freigegeben:
 Hersteller : TECE
 Typ: TECE Profil
 Artikelnummer 9310017
 liefern und montieren

1,000 Stk

Leistungsverzeichnis Kurz- und Langtext

Projekt: 017517 Leipzig, Motteler Str.13
 LV: 440 Sanitär- und Heizungsarbeiten

Ordnungszahl	Leistungsbeschreibung	Menge ME	Einheitspreis in EUR	Gesamtbetrag in EUR
2.1.20.	<p>Installationseinheit Wand WC, TECE Base BH 1120 mm , Breite 500 mm einschl . aller erforderlichen Be-, - und Entwässerungsleitungen bis 1,5m Leitungslänge Metallverbundrohr DN20, Entwässerung schallgedämmtes Kunststoffrohr DN100 einschl. der notwendigen Formteile Abzweige und Bögen Befestigung etc., einschl . im Lieferumfang enthaltene Betätigungsplatte Base in weiß Hersteller : TECE Typ: Base Best. Nr .9400000 einschl .Betätigungsplatte Base</p> <p>liefern und montieren</p>	1,000 Stk
2.1.30.	<p>Installationseinheit Waschmaschine UP Installationseinheit Waschmaschine UP- Geruchverschluss mit integrierter Wasserversorgung Geruchverschluss: für Wandeinbau, Abwasserschlauch von Wasch- oder Spülmaschine, Kunststoff, Wasserversorgung integriert Ausstattung: Ventil mit Rückflussverhinderer und Rohrbelüfter, Montageschiene, Abdeckplatte Edelstahl , Schlauchverschraubung 90 Grad verchromt Einschl . Be- und Entwässerungsleitungen bis 1,5m Metallverbundrohr DN20 und 1 m Entwässerungsleitung DN100/50, einschl. aller Form und Verbindungsteile, Bewässerungsleitung schleifen und nicht als Stichleitung ausführen!! komplett liefern und montieren</p>	1,000 Stk
2.1.40.	<p>Installationseinheit Badewanne, ohne Montageelement Anschlüsse für eine Badewanne, AP oder UP Armatur, ohne Montageelement, herstellen , einschl . Be-, - und Entwässerungsleitungen und aller Form- und Verbindungsstücke, Isolierungs , - Befestigungs-, und Schallschutzmaterial , Fräs-, - oder Stemmarbeiten</p> <p>liefern und montieren</p>	1,000 Stk

Leistungsverzeichnis Kurz- und Langtext

Projekt: 017517 Leipzig, Motteler Str.13
 LV: 440 Sanitär- und Heizungsarbeiten

Ordnungszahl	Leistungsbeschreibung	Menge ME	Einheitspreis in EUR	Gesamtbetrag in EUR
2.1.50.	<p>TECE Seal System Abdichtungsset 1/2 " f für Wanddurchführungen bestehend aus:</p> <ul style="list-style-type: none"> - 2 x Baustopfen - 2 x Dichthülse - 2 x Dichtmanschette <p>Mit dem Abdichtungsset für Wanddurchführungen lassen sich Armaturenanschlüsse einfach und normgerecht ausführen. Die Dichtmanschette sollte dem Fliesenleger übergeben werden damit dieser sie in seine Abdichtarbeiten integrieren kann Hersteller : TECE Produkt : Abdichtungsset Art. -N r .: 704805 liefern und montieren</p>	2,000 Stk
2.1.60.	<p>Badewanne Kaldewei Saniform Plus 1700 / 750 mm Badewanne Kaldewei Saniform Plus 1700 / 750 mm ,</p> <p>aus 3,5 mm Stahl -Email , Farbe weiß , inclusive Schalldämm, - und Wannenabdichtband</p> <p>Hersteller : Kaldewei Maße: 1700 / 750 mm Typ: Saniform Plus Modell- Nr . 3 71-1</p> <p>liefern und montieren</p>	1,000 Stk
2.1.70.	<p>Badewannenträger aus Kunststoff für Kaldewei Saniform Badewannenträger aus Kunststoff für Kaldewei Saniform</p> <p>aus schwerentflammbarem Material nach DIN 4 102- B1 , passend für Kaldewei Saniform Plus 1700 / 700 / 750 mm</p> <p>liefern und montieren</p>	1,000 St
2.1.80.	<p>Badewannen Ab- und Überlaufgarnitur mit Drehbetätigung</p> <p>für Normal,- und Sonderwannen, Bowdenzug , inclusive Fertigbauset verchromt</p> <p>Hersteller : Viega Multiplex Visign M 2 / Geberit d 52</p> <p>liefern und montieren</p>	1,000 Stk

Leistungsverzeichnis Kurz- und Langtext

Projekt: 017517 Leipzig, Motteler Str.13
 LV: 440 Sanitär- und Heizungsarbeiten

Ordnungszahl	Leistungsbeschreibung	Menge ME	Einheitspreis in EUR	Gesamtbetrag in EUR
2.1.90.	<p>Badearmatur Ideal Standard Ceraplan mit Handbrause, Halter und Brauseschlauch Badearmatur Ideal Standard Ceraplan mit Handbrause , Halter und Brauseschlauch.</p> <p>Brauseschlauch 1500 mm</p> <p>Hersteller : Ideal Standard Serie: C eraplan Art .- Nr. BD 2 58 AA</p> <p>liefern und montieren</p>	1,000 Stk
2.1.100.	<p>Bad Accessoires Keuco Wannengriff Bad Accessoires Keuco Wannengriff</p> <p>Wannengriff, Material Metall, Farbe chrom , einschl . Befestigungssatz</p> <p>Hersteller : Keuco Typ: S erie Moll Art. -N r . 12707</p> <p>liefern und montieren</p>	1,000 Stk
2.1.110.	<p>Wand - WC i. life B Serie: I deal Standard i. life B</p> <p>Hersteller : Ideal Standard Material : Keramik (Kristallporzellan) Tiefspüler Außenmaße (BxTxH) : 360x 545x 335 mm Farbe / Oberfläche: Weiß (Alpin)</p> <p>Artikel - Nr .: T 461401</p> <p>liefern und montieren</p>	1,000 Stk
2.1.120.	<p>WC- Sitz i. life B Softclosing Serie: Ideal Standard i. life B Hersteller : Ideal Standard Material : Kunststoff (Duroplast) Außenmaße (BxTxH) : 360x 450x 45 mm Inklusive Befestigung Mit Deckel Farbe / Oberfläche: Weiß Softclose Sitz -Typ: Sandwich</p>			

Leistungsverzeichnis Kurz- und Langtext

Projekt: 017517 Leipzig, Motteler Str.13
 LV: 440 Sanitär- und Heizungsarbeiten

Ordnungszahl	Leistungsbeschreibung	Menge ME	Einheitspreis in EUR	Gesamtbetrag in EUR
	Artikel - Nr. : T 500301 liefern und montieren	1,000 Stk
2.1.130.	Waschtisch i. life B 1 HI. m. ÜI . 600 x440x 180mm Weiß Serie: Ideal Standard i.l ife B Hersteller : Ideal Standard Material : Keramik (Feinfeuerton) Farbe / Oberfläche: Weiß (Alpin) Artikel - Nr. : T 460701 liefern und montieren	1,000 Stk
2.1.140.	Waschtischarmatur Ideal Standard Ceraplan H 7 5 Waschtischarmatur Ideal Standard Ceraplan H 75 . Ablaufgarn. Ausld . 124/103mm Chrom Hersteller : Ideal Standard Serie: CeraPlan H75 H 103mm Art.-Nr . BD 214 AA liefern und montieren	1,000 Stk
2.1.150.	Flaschen -Geruchverschluß 1 1/4" Flaschen- Geruchverschluß 1 1 /4" 1 1 /4 " , mit verstellbarem Tauchrohr , in allen erforderlichen Längen, Abgang mit Schubrosette, verchromt, einschl.Gummianschlussnippel liefern und montieren	1,000 Stk
2.1.160.	Eckventil 1/2 " , verchromt Eckventil 1 /2" , verchromt, einschl . S chubrosette und Quetschverschraubung liefern und montieren	2,000 Stk

Leistungsverzeichnis Kurz- und Langtext

Projekt: 017517 Leipzig, Motteler Str.13
 LV: 440 Sanitär- und Heizungsarbeiten

Ordnungszahl	Leistungsbeschreibung	Menge ME	Einheitspreis in EUR	Gesamtbetrag in EUR
2.1.170.	*** Bedarfsposition ohne GB Brandschutzmannschette für brennbare Rohre 93 - 112 mm Brandschutzmannschette für brennbaren Rohre 93 - 112 mm Rohr- Abmessung: 93 - 112 mm Systeme: Doyma , CosmoFLAM , Wavin, Geberit, Skolan liefern und montieren	1,000 Stk	Nur Einh.-Pr.
2.1.180.	Anschluss einer vorhandenen Bestands Gas- Kombitherme wird aktuell im Keller gelagert, soll im Zuge der Arbeiten angeschlossen werden, notwendiges Kleinmaterial wird bei Bedarf seperat vergütet	1,000 psch
Summe 2.1.	WE 11 Bad		

Leistungsverzeichnis Kurz- und Langtext

Projekt: 017517 **Leipzig, Motteler Str.13**
LV: 440 **Sanitär- und Heizungsarbeiten**

Ordnungszahl	Leistungsbeschreibung	Menge ME	Einheitspreis in EUR	Gesamtbetrag in EUR
--------------	-----------------------	----------	-------------------------	------------------------

2.2. WE 11 Heizung

2.2.10. Anschluss an Bestandsleitung herstellen VL/RL

Anschluss an Bestandsleitung herstellen,
 für Vorlauf / Rücklauf (paarweise)

Bestandsleitung Kupferrohr DN20/ Übergang
 Metallverbundrohr 20mm

liefern und montieren

1,000 Stk

2.2.20. Raxofix Mehrschichtverbundrohr 20x2,8mm

Rohrleitungen für Trinkwasser- und
 Heizungs-Installationen,
 Trinkwasserleitung kalt nach DIN 1988-200
 (Tabelle 8), Trinkwasserleitung warm nach
 DIN 1988-200 (Tabelle 9) 50 % Dämmanforderung,
 Heiz- und Warmwasserleitung nach GEG 50 %
 Dämmanforderung (Anlage 8 zu den §§ 69, 70
 und 71 Absatz 1),
 aus formstabilen grauen
 Mehrschichtverbundrohr
 nach DIN EN ISO 21003-2,
 diffusionsdicht,
 mit 13 mm starker Rundumdämmung grau,
 Lambda = 0,040 W/(m·K),

Verbindung mit Raxofix-Verbinder aus
 Siliziumbronze,
 als druckverlustoptimiertes System,
 ohne O-Ring,
 mit SC-Contur und DVGW zertifizierter
 Prüfsicherheit bei unverpresstem Verbinder,
 mit DVGW-Baumusterprüfzertifikat

Fabrikat: Viega
 Typ: Raxofix oder gleichwertig

Raxofix Mehrschichtverbundrohr
 nach DIN EN ISO 21003-2,
 mit Rundumdämmung 13 mm,
 20 x 2,8 mm

einschl. Befestigungsmaterial

Leistungsverzeichnis Kurz- und Langtext

Projekt: 017517 Leipzig, Motteler Str.13
 LV: 440 Sanitär- und Heizungsarbeiten

Ordnungszahl	Leistungsbeschreibung	Menge ME	Einheitspreis in EUR	Gesamtbetrag in EUR
	liefern und montieren			
		40,000 m
2.2.30.	Raxofix T-Stück 20x16x20 Raxofix T-Stück 20x16x20			
	liefern und montieren			
		6,000 Stk
2.2.40.	Raxofix Kupplung 20x16 Raxofix Kupplung 20x16mm			
	liefern und montieren			
		2,000 Stk
2.2.50.	Raxofix Bogen 20mm Raxofix Bogen90°x 20mm			
	liefern und montieren			
		8,000 Stk
2.2.60.	Kompaktheizkörper Typ 33 Kompaktheizkörper, PROFLIERT als Plattenheizkörper, mit oberer Abdeckung, Seitenverkleidung, grundiert und entlackiert, mit Konvektionslamellen , Druckstufe PN 10 . Einschließlich Montageset mit allen Halterungen, mit Blind und Entlüftungsstopfen (mit verdrehbarem Rändelkopf),vernickelt. Fabrikat : Kermi, Buderus oder HM Typ: 33 Farbe: weiß , (Standardfarbe des Herstellers) Bauhöhe: 600 mm Baulänge: 1000 mm			
	einschl, Befestigungen , Entlüfter ,Stopfen liefern und montieren			
		2,000 Stk
2.2.70.	Kompaktheizkörper Typ 22 Kompaktheizkörper, PROFLIERT als Plattenheizkörper, mit oberer Abdeckung, Seitenverkleidung, grundiert und entlackiert, mit Konvektionslamellen , Druckstufe PN 10. Einschließlich Montageset mit allen Halterungen, m it Blindund			

Leistungsverzeichnis Kurz- und Langtext

Projekt: 017517 Leipzig, Motteler Str.13
 LV: 440 Sanitär- und Heizungsarbeiten

Ordnungszahl	Leistungsbeschreibung	Menge ME	Einheitspreis in EUR	Gesamtbetrag in EUR
	Entlüftungsstopfen (mit verdrehbarem Rändelkopf), vernickelt. Fabrikat : Kermi, Buderus oder HM Typ: 22 Farbe: weiß , (Standardfarbe des Herstellers) Bauhöhe: 600 mm Baulänge: 1000 mm einschließlich Befestigungen, einsch. Entlüfter, Stopfen liefern und montieren	3,000 Stk
2.2.80.	Hahnblock für Ventilheizkörper 3/4" Hahnblock 3/4" Rohrabstand 50mm Rohranschluss 15mm liefern und montieren	6,000 Stk
2.2.90.	Thermostatkopf Danfoss Aero RA,m. Nullabspernung Thermostatkopf Danfoss Aero RA, m. Nullabspernung liefern und montieren	6,000 Stk
2.2.100.	Doppel Abdeckrosette Doppel Abdeckrosette 16mm Rohrabstand 50mm weiß liefern und montieren	5,000 Stk
2.2.110.	Kermi Badheizkörper Basic 50 BH 1770/BL 599 Badheizkörper Kermi Basic - 50 BH 1770 mm / B L 599 mm, einsch. B efestigungsset und Entlüftungsstopfen Hersteller: Kermi Maße: Bauhöhe 1770 mm / Baulänge 599 mm Typ: Basic - 50, weiß			

Leistungsverzeichnis Kurz- und Langtext

Projekt: 017517 Leipzig, Motteler Str.13
 LV: 440 Sanitär- und Heizungsarbeiten

Ordnungszahl	Leistungsbeschreibung	Menge ME	Einheitspreis in EUR	Gesamtbetrag in EUR
	liefern und montieren	1,000 Stk
2.2.120.	<p>Badheizkörper Anschlussgruppe mit TH -Regler Honeywell MNG, Design Badheizkörper Anschlussgruppe mit TH - Regler Honeywell MNG, Design , Die Anschlußverrohrung des Vor -und Rücklaufes zum Heizkörpers hat primär über die Wand und nur in Ausnahmefällen über den Boden zu erfolgen,beim Anschluß vom Boden muß dieser fachgerecht versiegelt werden, einschl. Rosetten zur Abdeckung. Hersteller : Honeywell Oberfläche: weiß Typ: MNG Therafix Design Bestell- Nr. V2 881 + Thera- 3 T6 001</p>	liefern und montieren	1,000 Stk
2.2.130.	<p>*** Bedarfsposition ohne GB Rockwool Conlitschale 150U Rockwool Conlit 150 U Brandschutz Steinwolle-Schale Dämmung 20mm Isolierung Dämmung 20mm</p>	liefern und montieren	1,000 Stk Nur Einh.-Pr.
2.2.140.	<p>Anlage füllen und entlüften Anlage füllen und entlüften bestehend aus:</p> <p>füllen und entlüften Anschlussleitung füllen und entlüften Heizkörper</p> <p>je 2 Heizkreise</p>		1,000 pau
Summe 2.2.	WE 11 Heizung		

Leistungsverzeichnis Kurz- und Langtext

Projekt: 017517 Leipzig, Motteler Str.13
LV: 440 Sanitär- und Heizungsarbeiten

Ordnungszahl	Leistungsbeschreibung	Menge	ME	Einheitspreis in EUR	Gesamtbetrag in EUR
Summe 2.	WE 11			

Leistungsverzeichnis Kurz- und Langtext

Projekt: 017517 Leipzig, Motteler Str.13
 LV: 440 Sanitär- und Heizungsarbeiten

Ordnungszahl	Leistungsbeschreibung	Menge ME	Einheitspreis in EUR	Gesamtbetrag in EUR
3.	WE 12			
3.1.	WE 12 Heizung			
3.1.5.	<p>Kompaktheizkörper Typ 11 Kompaktheizkörper, PROFLIERT als Plattenheizkörper, mit oberer Abdeckung, Seitenverkleidung, grundiert und entlackiert, mit Konvektionslamellen , Druckstufe PN 10. Einschließlich Montageset mit allen Halterungen, mit Blind und Entlüftungsstopfen (mit verdrehbarem Rändelkopf), vernickelt. Abrechnungslänge je lfm. ohne Stückzuschlag. Ausführung nach Angaben der Bauleitung. Fabrikat : Kermi, Buderus oder HM Typ: 11 Farbe: weiß , (Standardfarbe des Herstellers) Bauhöhe: 600 mm Baulänge: 650 mm</p>	1,000 St
3.1.10.	<p>Kompaktheizkörper Typ 22 Kompaktheizkörper, PROFLIERT als Plattenheizkörper, mit oberer Abdeckung, Seitenverkleidung, grundiert und entlackiert, mit Konvektionslamellen, Druckstufe PN 10. Einschließlich Montageset mit allen Halterungen, mit Blind und Entlüftungsstopfen (mit verdrehbarem Rändelkopf), vernickelt. Abrechnungslänge je lfm. ohne Stückzuschlag. Ausführung nach Angaben der Bauleitung. Fabrikat : Kermi, Buderus oder HM Typ: 22 Farbe: weiß , (Standardfarbe des Herstellers) Bauhöhe: 600 mm Baulänge: 650 mm</p>	1,000 St
3.1.20.	<p>Kompaktheizkörper Typ 33 Kompaktheizkörper, PROFLIERT als Plattenheizkörper, mit oberer Abdeckung, Seitenverkleidung, grundiert und entlackiert, mit Konvektionslamellen , Druckstufe PN 10 . Einschließlich Montageset mit allen Halterungen, mit Blind und Entlüftungsstopfen (mit verdrehbarem Rändelkopf),vernickelt.</p> <p>Fabrikat : Kermi, Buderus oder HM Typ: 33 Farbe: weiß , (Standardfarbe des Herstellers) Bauhöhe: 600 mm Baulänge: 800 mm</p>			

Leistungsverzeichnis Kurz- und Langtext

Projekt: 017517 Leipzig, Motteler Str.13
 LV: 440 Sanitär- und Heizungsarbeiten

Ordnungszahl	Leistungsbeschreibung	Menge ME	Einheitspreis in EUR	Gesamtbetrag in EUR
	einschl, Befestigungen , Entlüfter ,Stopfen liefern und montieren	1,000 Stk
3.1.30.	<p>Kompaktheizkörper Typ 22 Kompaktheizkörper, PROFLIERT als Plattenheizkörper, mit oberer Abdeckung, Seitenverkleidung, grundiert und entlackiert, mit Konvektionslamellen , Druckstufe PN 10. Einschließlich Montageset mit allen Halterungen, m it Blindund Entlüftungsstopfen (mit verdrehbarem Rändelkopf), vernickelt.</p> <p>Fabrikat : Kermi, Buderus oder HM Typ: 22 Farbe: weiß , (Standardfarbe des Herstellers) Bauhöhe: 500 mm Baulänge: 800 mm</p> <p>einschließlich Befestigungen, einsch. Entlüfter, Stopfen liefern und montieren</p>	3,000 Stk
3.1.40.	<p>Hahnblock für Ventilheizkörper 3/4" Hahnblock 3/4" Rohrabstand 50mm Rohranschluss 15mm</p> <p>liefern und montieren</p>	7,000 Stk
3.1.50.	<p>Thermostatkopf Danfoss Aero RA, m. Nullabspernung Thermostatkopf Danfoss Aero RA, m. Nullabspernung</p> <p>liefern und montieren</p>	7,000 Stk
3.1.60.	<p>Doppel Abdeckrosette Doppel Abdeckrosette 16mm Rohrabstand 50mm</p>			

Leistungsverzeichnis Kurz- und Langtext

Projekt: 017517 Leipzig, Motteler Str.13
 LV: 440 Sanitär- und Heizungsarbeiten

Ordnungszahl	Leistungsbeschreibung	Menge ME	Einheitspreis in EUR	Gesamtbetrag in EUR
	weiß			
	liefern und montieren	6,000 Stk
3.1.70.	Kermi Badheizkörper Basic 50 BH 1770/BL 599 Badheizkörper Kermi Basic - 50 BH 1770 mm / B L 599 mm, einschl. B efestigungsset und Entlüftungsstopfen Hersteller: Kermi Maße: Bauhöhe 1770 mm / Baulänge 599 mm Typ: Basic - 50, weiß			
	liefern und montieren	1,000 Stk
3.1.80.	Badheizkörper Anschlussgruppe mit TH -Regler Honeywell MNG, Design Badheizkörper Anschlussgruppe mit TH - Regler Honeywell MNG, Design , Die Anschlußverrohrung des Vor -und Rücklaufes zum Heizkörpers hat primär über die Wand und nur in Ausnahmefällen über den Boden zu erfolgen,beim Anschluß vom Boden muß dieser fachgerecht versiegelt werden, einschl. Rosetten zur Abdeckung. Hersteller : Honeywell Oberfläche: weiß Typ: MNG Therafix Design Bestell- Nr. V2 881 + Thera- 3 T6 001			
	liefern und montieren	1,000 Stk
3.1.90.	*** Bedarfsposition ohne GB Rockwool Conlitschale 150U Rockwool Conlit 150 U Brandschutz Steinwolle-Schale Dämmung 20mm Isolierung Dämmung 20mm			
	liefern und montieren	1,000 Stk	Nur Einh.-Pr.
3.1.100.	Anlage füllen und entlüften Anlage füllen und entlüften bestehend aus: füllen und entlüften Anschlussleitung			

Leistungsverzeichnis Kurz- und Langtext

Projekt: 017517 Leipzig, Motteler Str.13
LV: 440 Sanitär- und Heizungsarbeiten

Ordnungszahl	Leistungsbeschreibung	Menge ME	Einheitspreis in EUR	Gesamtbetrag in EUR
	füllen und entlüften Heizkörper je 2 Heizkreise			
		1,000 psch	
Summe 3.1.	WE 12 Heizung		
Summe 3.	WE 12		

Leistungsverzeichnis Kurz- und Langtext

Projekt: 017517 Leipzig, Motteler Str.13
 LV: 440 Sanitär- und Heizungsarbeiten

Ordnungszahl	Leistungsbeschreibung	Menge	ME	Einheitspreis in EUR	Gesamtbetrag in EUR
4.	WE 13				
4.1.	WE 13 Bad				
4.1.10.	<p>Installationseinheit TECE Profi WT-Modul Installationseinheit TECE Profi WT -Modul BH 1120 mm mit zwei Montageblöcken Einschl . Bewässerungsleitungen aus Metallverbundrohr DN20, bis 2,5 m je Anschlussleitung und 0,5m Verteilungsleitung einschl. Form- und Verbindungsmaterial und Wandscheiben. 0,5 m Entwässerungsleitung DN 50 aus schallgedämmten Kunststoffrohr inkl. Bögen und Übergängen</p> <p>Für die Installation sind folgende Hersteller , Systeme und Typen freigegeben: Hersteller : TECE Typ: TECE Profil Artikelnummer 9310017 liefern und montieren</p>	1,000	Stk
4.1.20.	<p>Installationseinheit Wand WC, TECE Base BH 1120 mm , Breite 500 mm einschl . aller erforderlichen Be- , - und Entwässerungsleitungen bis 1,5m Leitungslänge Metallverbundrohr DN20, Entwässerung schallgedämmtes Kunststoffrohr DN100 einschl. der notwendigen Formteile Abzweige und Bögen Befestigung etc., einschl . im Lieferumfang enthaltene Betätigungsplatte Base in weiß Hersteller : TECE Typ: Base Best. Nr .9400000 einschl .Betätigungsplatte Base</p> <p>liefern und montieren</p>	1,000	Stk
4.1.30.	<p>Installationseinheit Waschmaschine UP Installationseinheit Waschmaschine UP- Geruchverschluss mit integrierter Wasserversorgung Geruchverschluss: für Wandeinbau, Abwasserschlauch von Wasch- oder Spülmaschine, Kunststoff, Wasserversorgung integriert Ausstattung: Ventil mit Rückflussverhinderer und Rohrbelüfter, Montagewise, Abdeckplatte Edelstahl , Schlauchverschraubung 90 Grad verchromt Einschl . Be- und Entwässerungsleitungen bis 1,5m</p>				

Leistungsverzeichnis Kurz- und Langtext

Projekt: 017517 Leipzig, Motteler Str.13
 LV: 440 Sanitär- und Heizungsarbeiten

Ordnungszahl	Leistungsbeschreibung	Menge ME	Einheitspreis in EUR	Gesamtbetrag in EUR
	Metallverbundrohr DN20 und 1 m Entwässerungsleitung DN100/50, einschl. aller Form und Verbindungsteile, Bewässerungsleitung schleifen und nicht als Stichleitung ausführen!! komplett liefern und montieren	1,000 Stk
4.1.40.	Installationseinheit Duschwanne, ohne Montageelement Anschlüsse für eine Duschwanne, AP oder UP Armatur, ohne Montageelement, herstellen, einschl. Be-, - und Entwässerungsleitungen und aller Form- und Verbindungsstücke, Isolierungs-, Befestigungs-, und Schallschutzmaterial, Fräs-, - oder Stemmarbeiten liefern und montieren	1,000 Stk
4.1.50.	TECE Seal System Abdichtungsset 1/2 " f für Wanddurchführungen bestehend aus: - 2 x Baustopfen - 2 x Dichthülse - 2 x Dichtmanschette Mit dem Abdichtungsset für Wanddurchführungen lassen sich Armaturenanschlüsse einfach und normgerecht ausführen. Die Dichtmanschette sollte dem Fliesenleger übergeben werden damit dieser sie in seine Abdichtarbeiten integrieren kann Hersteller : TECE Produkt : Abdichtungsset Art. -N r .: 704805 liefern und montieren	2,000 Stk
4.1.60.	Duschwanne Kaldewei Duschplan 800 x 800mm mit Styroporträger Höhe 65 mm ohne Styroporträger Hersteller : Kaldewei Maße: 800 x 800 mm, Typ: Duschplan Modell- Nr . 542-1 / 543-1 / 545-1 liefern und montieren	1,000 Stk

Leistungsverzeichnis Kurz- und Langtext

Projekt: 017517 Leipzig, Motteler Str.13
 LV: 440 Sanitär- und Heizungsarbeiten

Ordnungszahl	Leistungsbeschreibung	Menge ME	Einheitspreis in EUR	Gesamtbetrag in EUR
4.1.80.	<p>Duschwannen Ablaufgarnitur für Ablaufloch 90 mm</p> <p>Duschwannen Ablaufgarnitur für Ablaufloch 90 mm Geruchverschluss , inclusive Ablaufdeckel Fertigbauset verchromt Hersteller : Viega Tempoplex / Geberit d90</p> <p>liefern und montieren</p>	1,000 Stk
4.1.90.	<p>Brausearmatur Ideal Standard Ceraplan Chrom</p> <p>Hersteller : Ideal Standard Serie: Ceraplan Art .- Nr. BD 2 50 AA</p> <p>liefern und montieren</p>	1,000 Stk
4.1.100.	<p>Brausestangenset 900 mm Ideal Standard</p> <p>Hersteller : Ideal Standard Serie: Idealrain S1 Art. - Nr . B 9502 AA + B 960990 o. 9 1 NU</p> <p>liefern und montieren</p>	1,000 Stk
4.1.110.	<p>Wand - WC i. life B</p> <p>Serie: Ideal Standard i. life B</p> <p>Hersteller : Ideal Standard Material : Keramik (Kristallporzellan) Tiefspüler Außenmaße (BxTxH) : 360x 545x 335 mm Farbe / Oberfläche: Weiß (Alpin)</p> <p>Artikel - Nr .: T 461401</p> <p>liefern und montieren</p>	1,000 St
4.1.120.	<p>WC- Sitz i. life B Softclosing</p> <p>Serie: Ideal Standard i. life B Hersteller : Ideal Standard Material : Kunststoff (Duroplast) Außenmaße (BxTxH) : 360x 450x 45 mm Inklusiv Befestigung Mit Deckel Farbe / Oberfläche: Weiß</p>			

Leistungsverzeichnis Kurz- und Langtext

Projekt: 017517 Leipzig, Motteler Str.13
 LV: 440 Sanitär- und Heizungsarbeiten

Ordnungszahl	Leistungsbeschreibung	Menge ME	Einheitspreis in EUR	Gesamtbetrag in EUR
	Softclose Sitz -Typ: Sandwich Artikel - Nr .: T 500301 liefern und montieren	1,000 Stk
4.1.130.	Waschtisch i. life B 1 HI. m. ÜI . 600 x440x 180mm Weiß Serie: Ideal Standard i.l ife B Hersteller : Ideal Standard Material : Keramik (Feinfeuerton) Farbe / Oberfläche: Weiß (Alpin) Artikel - Nr .: T 460701 liefern und montieren	1,000 Stk
4.1.140.	Waschtischarmatur Ideal Standard Ceraplan H 75 Waschtischarmatur Ideal Standard Ceraplan H 75 . Ablaufgarn. Ausld . 124/103mm Chrom Hersteller : Ideal Standard Serie: CeraPlan H75 H 103mm Art.-Nr . BD 214 AA liefern und montieren	1,000 Stk
4.1.150.	Flaschen -Geruchverschluß 1 1/4" Flaschen- Geruchverschluß 1 1 /4" 1 1 /4 " , mit verstellbarem Tauchrohr , in allen erforderlichen Längen, Abgang mit Schubrosette, verchromt, einschl.Gummianschlussnippel liefern und montieren	1,000 Stk
4.1.160.	Eckventil 1/2 " , verchromt Eckventil 1 /2" , verchromt, einschl . S chubrosette und Quetschverschraubung liefern und montieren	2,000 Stk

Leistungsverzeichnis Kurz- und Langtext

Projekt: 017517 Leipzig, Motteler Str.13
 LV: 440 Sanitär- und Heizungsarbeiten

Ordnungszahl	Leistungsbeschreibung	Menge	ME	Einheitspreis in EUR	Gesamtbetrag in EUR
4.1.170.	<p>*** Bedarfsposition ohne GB</p> <p>Brandschutzmannschette für brennbare Rohre 93 - 112 mm Brandschutzmannschette für brennbaren Rohre 93 - 112 mm</p> <p>Rohr- Abmessung: 93 - 112 mm Systeme: Doyma , CosmoFLAM , Wavin, Geberit, Skolan</p> <p>liefern und montieren</p>	1,000	Stk	Nur Einh.-Pr.
4.1.180.	<p>Anschluss einer vorhandenen Bestands Gas- Kombitherme wird aktuell im Keller gelagert, soll im Zuge der Arbeiten angeschlossen werden, notwendiges Kleinmaterial wird bei Bedarf seperat vergütet</p>	1,000	psch
Summe 4.1.	WE 13 Bad		

Leistungsverzeichnis Kurz- und Langtext

Projekt: 017517 Leipzig, Motteler Str.13
 LV: 440 Sanitär- und Heizungsarbeiten

Ordnungszahl	Leistungsbeschreibung	Menge ME	Einheitspreis in EUR	Gesamtbetrag in EUR
4.2.	WE 13 Heizung			
4.2.10.	<p>Kompaktheizkörper Typ 11 Kompaktheizkörper, PROFLIERT als Plattenheizkörper, mit oberer Abdeckung, Seitenverkleidung, grundiert und entlackiert, mit Konvektionslamellen, Druckstufe PN 10. Einschließlich Montageset mit allen Halterungen, mit Blind und Entlüftungsstopfen (mit verdrehbarem Rändelkopf), vernickelt. Abrechnungslänge je lfm. ohne Stückzuschlag. Ausführung nach Angaben der Bauleitung.</p> <p>Fabrikat : Kermi, Buderus oder HM Typ: 11 Farbe: weiß , (Standardfarbe des Herstellers) Bauhöhe: 600 mm Baulänge: 600 mm</p>	1,000 Stk
4.2.20.	<p>Kompaktheizkörper Typ 22 Kompaktheizkörper, PROFLIERT als Plattenheizkörper, mit oberer Abdeckung, Seitenverkleidung, grundiert und entlackiert, mit Konvektionslamellen , Druckstufe PN 10. Einschließlich Montageset mit allen Halterungen, m it Blind und Entlüftungsstopfen (mit verdrehbarem Rändelkopf), vernickelt.</p> <p>Fabrikat : Kermi, Buderus oder HM Typ: 22 Farbe: weiß , (Standardfarbe des Herstellers) Bauhöhe: 600 mm Baulänge: 1000 mm</p> <p>einschließlich Befestigungen, einsch. Entlüfter, Stopfen liefern und montieren</p>	3,000 Stk
4.2.30.	<p>Hahnblock für Ventilheizkörper 3/4" Hahnblock 3/4" Rohrabstand 50mm Rohranschluss 15mm</p> <p>liefern und montieren</p>	5,000 Stk

Leistungsverzeichnis Kurz- und Langtext

Projekt: 017517 Leipzig, Motteler Str.13
 LV: 440 Sanitär- und Heizungsarbeiten

Ordnungszahl	Leistungsbeschreibung	Menge ME	Einheitspreis in EUR	Gesamtbetrag in EUR
4.2.40.	<p>Thermostatkopf Danfoss Aero RA,m. Nullabspernung Thermostatkopf Danfoss Aero RA, m. Nullabspernung</p> <p>liefern und montieren</p>	5,000 Stk
4.2.50.	<p>Doppel Abdeckrosette Doppel Abdeckrosette 16mm Rohrabstand 50mm weiß</p> <p>liefern und montieren</p>	4,000 Stk
4.2.60.	<p>Kermi Badheizkörper Basic 50 BH 1770/BL 599 Badheizkörper Kermi Basic - 50 BH 1770 mm / B L 599 mm, einschl. Befestigungsset und Entlüftungsstopfen Hersteller: Kermi Maße: Bauhöhe 1770 mm / Baulänge 599 mm Typ: Basic - 50, weiß</p> <p>liefern und montieren</p>	1,000 Stk
4.2.70.	<p>Badheizkörper Anschlussgruppe mit TH -Regler Honeywell MNG, Design Badheizkörper Anschlussgruppe mit TH - Regler Honeywell MNG, Design , Die Anschlußverrohrung des Vor -und Rücklaufes zum Heizkörpers hat primär über die Wand und nur in Ausnahmefällen über den Boden zu erfolgen,beim Anschluß vom Boden muß dieser fachgerecht versiegelt werden, einschl. Rosetten zur Abdeckung. Hersteller : Honeywell Oberfläche: weiß Typ: MNG Therafix Design Bestell- Nr. V2 881 + Thera- 3 T6 001</p> <p>liefern und montieren</p>	1,000 Stk
4.2.80.	<p>*** Bedarfsposition ohne GB Rockwool Conlitschale 150U Rockwool Conlit 150 U Brandschutz Steinwolle-Schale Dämmung 20mm</p>			

Leistungsverzeichnis Kurz- und Langtext

Projekt: 017517 Leipzig, Motteler Str.13
 LV: 440 Sanitär- und Heizungsarbeiten

Ordnungszahl	Leistungsbeschreibung	Menge	ME	Einheitspreis in EUR	Gesamtbetrag in EUR
	Isolierung Dämmung 20mm liefern und montieren	1,000	Stk	Nur Einh.-Pr.
4.2.90.	Anlage füllen und entlüften Anlage füllen und entlüften bestehend aus: füllen und entlüften Anschlussleitung füllen und entlüften Heizkörper je 2 Heizkreise	1,000	pau
Summe 4.2.	WE 13 Heizung			
Summe 4.	WE 13			

Leistungsverzeichnis Kurz- und Langtext

Projekt: 017517 Leipzig, Motteler Str.13
 LV: 440 Sanitär- und Heizungsarbeiten

Ordnungszahl	Leistungsbeschreibung	Menge ME	Einheitspreis in EUR	Gesamtbetrag in EUR
5.	Stundenlohnarbeiten			
5.1.	Stundenlohnarbeiten			
5.1.10.	Stundenlohnarbeiten Meister Stundenlohnarbeiten für nicht vorhersehbare Arbeiten. Auf Nachweis, müssen vorab von Bauleitung freigegeben werden.	10,000 Std
5.1.20.	Stundenlohnarbeiten Facharbeiter Stundenlohnarbeiten für nicht vorhersehbare Arbeiten. Auf Nachweis, müssen vorab von Bauleitung freigegeben werden.	10,000 Std
Summe 5.1.	Stundenlohnarbeiten		
Summe 5.	Stundenlohnarbeiten		

**Leistungsverzeichnis Kurz- und Langtext
Zusammenstellung**

Projekt: 017517 Leipzig, Motteler Str.13
LV: 440 Sanitär- und Heizungsarbeiten

Ordnungszahl	Leistungsbeschreibung	Betrag in EUR	
2.	WE 11		
2.1.	WE 11 Bad	
2.2.	WE 11 Heizung	
	Summe 2.	WE 11

**Leistungsverzeichnis Kurz- und Langtext
Zusammenstellung**

Projekt: 017517 Leipzig, Motteler Str.13
LV: 440 Sanitär- und Heizungsarbeiten

Ordnungszahl	Leistungsbeschreibung	Betrag in EUR
3.	WE 12	
3.1.	WE 12 Heizung
	Summe 3. WE 12

**Leistungsverzeichnis Kurz- und Langtext
Zusammenstellung**

Projekt: 017517 Leipzig, Motteler Str.13
LV: 440 Sanitär- und Heizungsarbeiten

Ordnungszahl	Leistungsbeschreibung	Betrag in EUR
4.	WE 13	
4.1.	WE 13 Bad
4.2.	WE 13 Heizung
	Summe 4.	WE 13

**Leistungsverzeichnis Kurz- und Langtext
Zusammenstellung**

Projekt: 017517 Leipzig, Motteler Str.13
LV: 440 Sanitär- und Heizungsarbeiten

Ordnungszahl	Leistungsbeschreibung	Betrag in EUR	
5.	Stundenlohnarbeiten		
5.1.	Stundenlohnarbeiten	
	Summe 5.	Stundenlohnarbeiten

**Leistungsverzeichnis Kurz- und Langtext
Zusammenstellung**

Projekt: 017517 Leipzig, Motteler Str.13
LV: 440 Sanitär- und Heizungsarbeiten

Ordnungszahl	Leistungsbeschreibung	Betrag in EUR
LV	440	
2.	WE 11
3.	WE 12
4.	WE 13
5.	Stundenlohnarbeiten
	Summe LV	440 Sanitär- und Heizungsarbeiten
	Zuzüglich der gesetzlichen Mehrwertsteuer aus EUR
	in Höhe von 19,00 % EUR
	 EUR

Das LV besteht aus den Seiten 1 bis 42