

Leistungsverzeichnis Kurz- und Langtext

Projektdaten

Projekt: BB-098073
PLZ/Ort:
Straße:

Essen_Bischof-Franz-Wolf-Str_18+20
45357 Essen
Bischof-Franz-Wolf-Str. 18-20

Vergabedaten

Art der Ausschreibung:

Ausführungstermine

Auftragsdaten

Auftraggeber:
Straße:
PLZ/Ort:

Auftragnehmer:

Straße:
PLZ/Ort:

Leistungsverzeichnis: 3298F

Metallbau Balkonanlagen

Auftragssumme:

EUR

Zuzüglich 19,00% Mehrwertsteuer:

EUR

Auftragssumme brutto:

EUR

Leistungsverzeichnis Kurz- und Langtext
Inhaltsverzeichnis

Projekt: BB-098073 Essen_Bischof-Franz-Wolf-Str_18+20
LV: 3298F Metallbau Balkonanlagen **Währung: EUR**

Ordnungszahl	Kurztext	Seite
1.	Bischof-Franz-Wolf.Str. 18 + 20 - Aufstockung	22
1.1.	Balkonanlagen	22
	Zusammenstellung	24

Leistungsverzeichnis Kurz- und Langtext

Projekt: BB-098073 Essen_Bischof-Franz-Wolf-Str_18+20
LV: 3298F Metallbau Balkonanlagen Wahrung: EUR

Ordnungszahl	Leistungsbeschreibung	Menge ME	Einheitspreis	Gesamtbetrag
--------------	-----------------------	----------	---------------	--------------

Angaben zum Gebaudebestand

Lage der Baumanahme

Bischof-Franz-Wolf-Str. 18 + 20
45357 Essen-Gerschede

Baubeginn:
Fundamente: 03.03.2025
Balkonanlagen: 30.06.2025
Fertigstellung: 11.07.2025

Vorhandene Gebaudeart

2 vorhandene, baugleiche und bewohnte Wohngebaude mit jeweils 4 Bestandswohnungen.
Entsprechend insgesamt 8 Bestandswohnungen

Vorhandene Bauweise/ Bauart

2 1/2-geschossiges Wohngebaude (Zweispanner) mit Unterkellerung und nicht
ausgebautem Dachgeschoss

- Massivbauweise
- Tragende Wande aus Mauerwerk
- Stahlbetondecken im Keller-, Erd- und Obergeschoss
- Betonwiderlager oberhalb der Obergeschosdecke
- Stahlbetontreppenlauf u. Treppenpodeste aus Stahlbeton bis ins Dachgeschoss
- Estrich mit Warmedammung im Dachgeschoss
- Gemauerte Kaminzuge im Dachgeschoss
- Z. T. Auenfassade mit WDVS (6cm)
- Holzdachkonstruktion (Pfettendach mit Betonwiderlager)
- Betonziegeleindeckung

Vorhandene Hausanschlusse

- Strom- und Fernwarmeanschluss
- Hauswasseranschluss
- TV-Kabelhausanschluss

Grundstuckerschliefung

Die Erschliefung des Grundstuckes an die vollstandig ausgebauten ffentlichen Straen im Sinne des Baugesetzbuches und des Erschliefungsbeitragsgesetzes ist gesichert.

Ansichten Bestandsgebaude

Leistungsverzeichnis Kurz- und Langtext

Projekt: BB-098073
LV: 3298F

Essen_Bischof-Franz-Wolf-Str_18+20
Metallbau Balkonanlagen

Währung: EUR

Ordnungszahl	Leistungsbeschreibung	Menge ME	Einheitspreis	Gesamtbetrag
--------------	-----------------------	----------	---------------	--------------



Angaben Dachaufstockung

Leistungsverzeichnis Kurz- und Langtext

Projekt: BB-098073 Essen_Bischof-Franz-Wolf-Str_18+20
LV: 3298F Metallbau Balkonanlagen Wahrung: EUR

Ordnungszahl	Leistungsbeschreibung	Menge ME	Einheitspreis	Gesamtbetrag
--------------	-----------------------	----------	---------------	--------------

Auflistung der Dachgeschossaufstockungen u. Wohnungsgrundrisse

Beide Bestandsgebude erhalten eine Dachaufstockung in Holztafelbauweise.

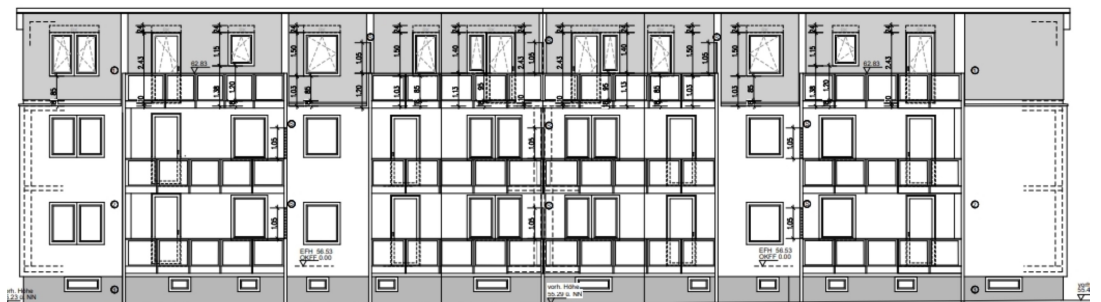
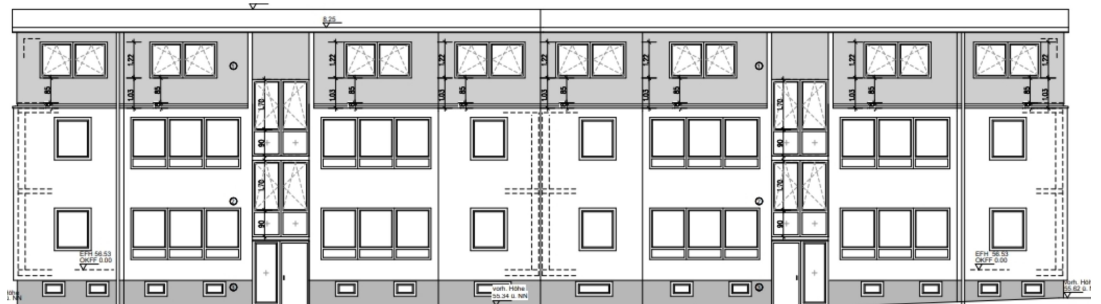
Die Dachgeschossaufstockung besteht je Hausnummer aus:

1 Stuck 4-Raumwohnung mit einer Wohnflache ohne die Balkonflache von ca. 81,80 m²

1 Stuck 2-Raumwohnung mit einer Wohnflache ohne die Balkonflache von ca. 55,70 m²

Die Gesamtwohnflache der 4 neuen Wohneinheiten betragt ca. 275 m²

Ansichten Aufstockung



Grundrisse

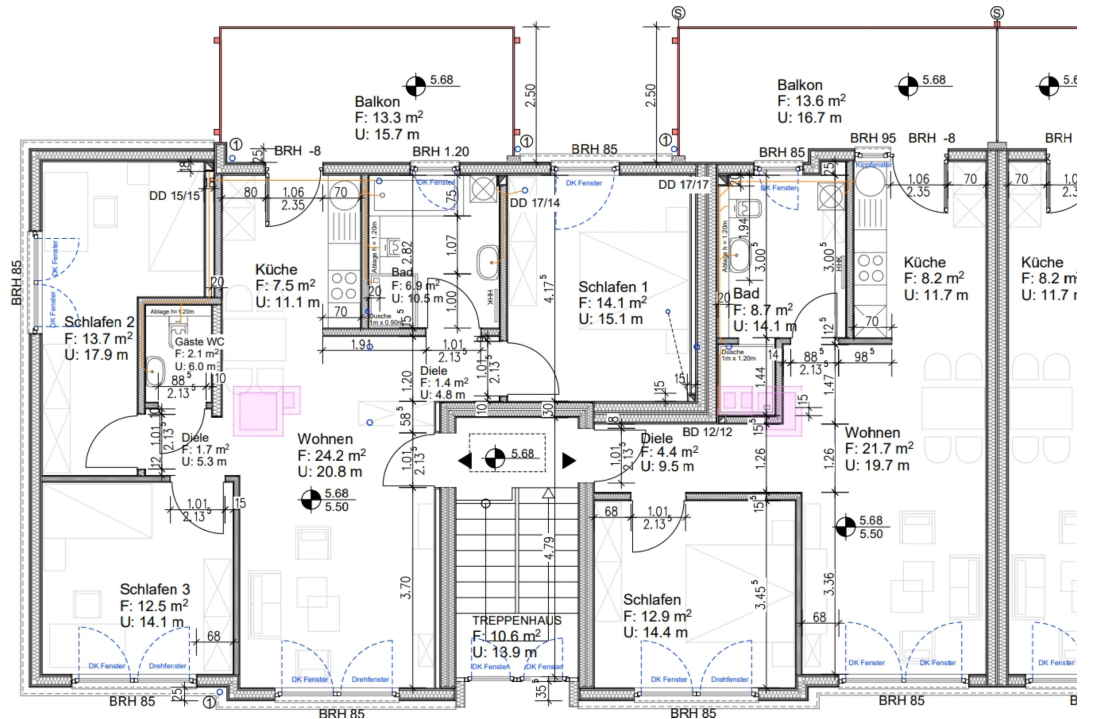
Haus 18

Leistungsverzeichnis Kurz- und Langtext

Projekt: BB-098073 Essen_Bischof-Franz-Wolf-Str_18+20
 LV: 3298F Metallbau Balkonanlagen Wahrung: EUR

Ordnungszahl	Leistungsbeschreibung	Menge ME	Einheitspreis	Gesamtbetrag
--------------	-----------------------	----------	---------------	--------------

Haus 20

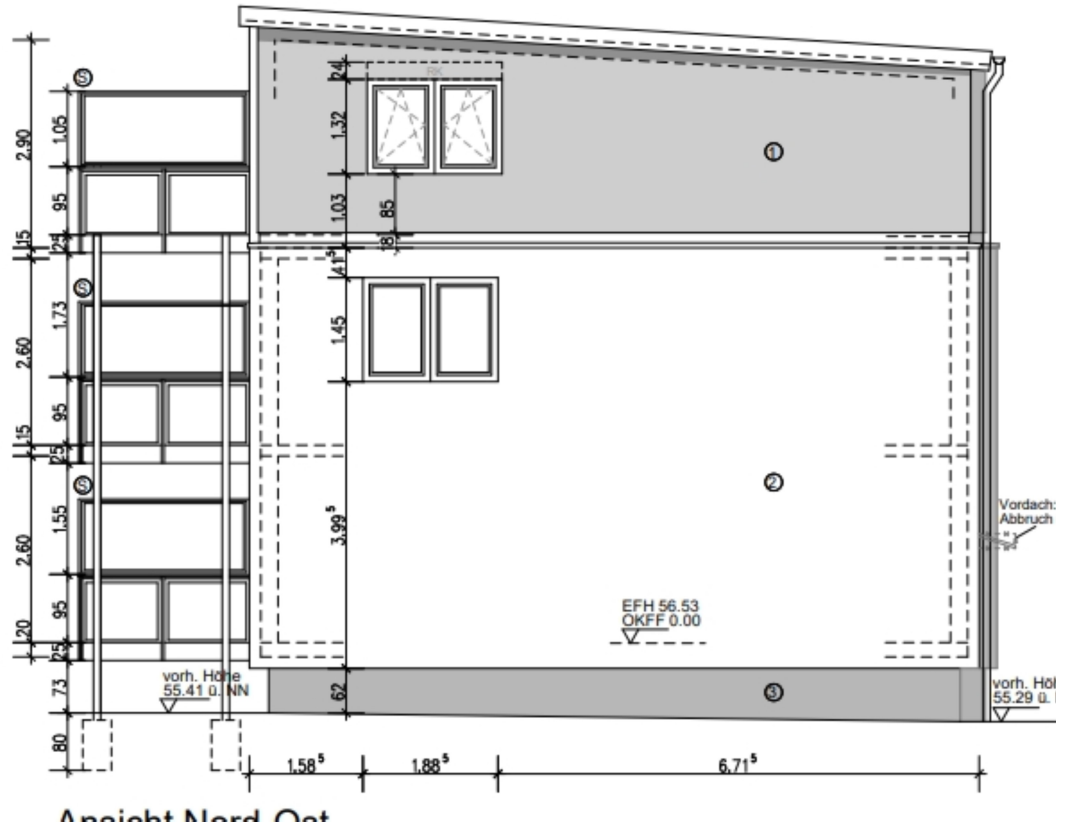


Schnitt

Leistungsverzeichnis Kurz- und Langtext

Projekt: BB-098073 Essen_Bischof-Franz-Wolf-Str_18+20
 LV: 3298F Metallbau Balkonanlagen Wahrung: EUR

Ordnungszahl	Leistungsbeschreibung	Menge ME	Einheitspreis	Gesamtbetrag
--------------	-----------------------	----------	---------------	--------------



A) ALLGEMEINE VORBEMERKUNGEN

A1) ALLGEMEINES

Dem Leistungsverzeichnis liegen die "Zusatliche Vertragsbedingungen fur die Ausfuhrung von Bauleistungen (Z-VOB/B)" der Covivio Immobilien GmbH zugrunde.

Fur sich auf dieses Leistungsverzeichnis beziehende Beauftragungen gelten die Vertragsbedingungen in jedem Einzelfall als vereinbart. Sofern zukunftig als Ersatz fur die aktuell gultigen Z-VOB/B mit dem Auftragnehmer neue Z-VOB/B vereinbart werden, gelten fur nach Gultigkeitsbeginn die neuen Z-VOB/B beauftragte Leistungen ausschlielich die neuen Z-VOB/B.

Fur nach diesem Leistungsverzeichnis ausgefuhrte Leistungen gelten, erganzend zur den jeweiligen Leistungsbeschreibungen der einzelnen Positionen, bei evtl. Widerspruchen in nachfolgend genannter Reihenfolge, folgende Bedingungen:

1. diese "Allgemeine Vorbemerkungen" (A),
2. die sich anschließenden "Allgemeine technische Vorbemerkungen" (B),
3. die sich anschließenden "Besondere technische Vorbemerkungen" (fur dieses Gewerk) (C),
4. die "Zusatliche Vertragsbedingungen fur die Ausfuhrung von Bauleistungen Z-VOB/B",
5. Baustellenordnung der Covivio Immobilien GmbH in der jeweils gultigen Fassung.

Mit erhalt der Bestellung erklart der Auftragnehmer, dass von ihm samtliche gesetzlichen,

Leistungsverzeichnis Kurz- und Langtext

Projekt: BB-098073 Essen_Bischof-Franz-Wolf-Str_18+20
LV: 3298F Metallbau Balkonanlagen Währung: EUR

Ordnungszahl	Leistungsbeschreibung	Menge ME	Einheitspreis	Gesamtbetrag
--------------	-----------------------	----------	---------------	--------------

behördlichen und berufgenossenschaftlichen Auflagen erfüllt werden, die zur Ausführung der Leistungen erforderlich sind.

Es dürfen nur solche Materialien verwendet werden, über die der Auftragnehmer das uneingeschränkte Eigentumsrecht besitzt und die vollkommen frei von Rechten Dritter sind.

Für die Ausführung der Arbeiten ist Fachpersonal in ausreichender Zahl einzusetzen. Hierbei ist darauf zu achten, dass für die Ausführung sämtlicher Arbeiten unsere Baustellenordnung in der jeweils gültigen Fassung zu beachten ist, die dem ausführenden Fachpersonal in geeigneter Form zur Kenntnis zu geben ist.

Der Einsatz von Subunternehmern ist lediglich in schriftlicher Absprache mit dem Auftraggeber erlaubt.

A2) KUNDENDIENST

Die Arbeiten werden z. T. in bewohnten Häusern ausgeführt.

Der Auftraggeber erwartet vom Auftragnehmer tatkräftige Unterstützung bei den Bemühungen, berechtigten Mieterwünschen zu entsprechen. Dazu gehören insbesondere folgende Verpflichtungen:

- 1) Alle Handwerker/Mitarbeiter des Auftragnehmers haben die Verpflichtung, Kunden insbesondere Mietern höflich und hilfsbereit zu begegnen. In Gesprächen mit den Mietern ist das Bemühen von Covivio Immobilien GmbH um einen verbesserten Kundendienst herauszustellen.
- 2) Die Mieter sind rechtzeitig vor Durchführung der Arbeiten zu verständigen, ggf. durch Aushang im Treppenhaus oder auch individuelle Terminvereinbarung mit dem einzelnen Mieter.
- 3) Möbel und sonstiges Mietereigentum, Bodenflächen und angrenzende Bauteile etc. im Bereich der auszuführenden Arbeiten sind durch Folie, evtl. Schaltafeln oder Ähnliches zu schützen.

A3) PREISE

Soweit und sobald Überschreitungen absehbar sind, ist hierüber dem zuständigen Bauleiter ein schriftliches Angebot einzureichen und eine gesonderte Vereinbarung über die Einkaufsabteilung zu treffen.

In den Einheitspreisen sind sämtliche Kosten, wie Lohn-, Material- und Nebenkosten enthalten, insbesondere auch:

- 1) Koordination / Terminabsprache(n) mit dem(den) Mieter(n) / Kundenbetreuer(n) / Bauleiter(n)
- 2) sämtliche Fahrt- und Transportkosten,
- 3) sämtliche tariflichen Zulagen wie z. B. Schmutz- und Staubzulagen, Zulagen für ekelerregende Arbeiten etc.,
- 4) die Gestellung, Vorhaltung und spurlose Entfernung aller erforderlichen Gerüste und Absperrungen (ggf. auch Warnschilder) bis zu einer Höhe der Arbeitsbühne von 2

Leistungsverzeichnis Kurz- und Langtext

Projekt: BB-098073 **Essen_Bischof-Franz-Wolf-Str_18+20**
LV: 3298F **Metallbau Balkonanlagen** **Währung: EUR**

Ordnungszahl	Leistungsbeschreibung	Menge ME	Einheitspreis	Gesamtbetrag
--------------	-----------------------	----------	---------------	--------------

- m; die
 Mitbenutzung der Gerüste ist allen mit Reparaturarbeiten beschäftigten Firmen
 kostenlos zu
 gestatten,
- 5) Befestigungsmittel aller Art; Hilfsstoffe wie Nägel, Bindedraht und Kleinmaterial
 sowie alle
 Baustoffe, die zur kompletten Erstellung der Leistung erforderlich sind,
- 6) die Abdeckung von Einrichtungsgegenständen zum Schutz vor Beschädigung und
 Verschmutzung,
- 7) das, ggf. tägliche, Säubern der Arbeitsstelle,
- 8) der Ausbau und Abtransport sowie die ordnungsgemäße Entsorgung,
 einschließlich
 Kippgebühren, sämtlichen Bauschutts und aller alter, schadhafter Teile. Teile, für
 die sich der
 Auftraggeber eine generelle oder einzelfallbezogene Prüfung vorbehalten hat, sind
 bis zu diesem
 Zeitpunkt, längstens jedoch für die Dauer von 10 Wochen, vom AN vorzuhalten
 und dürfen erst
 danach entsorgt werden.
- 9) Alle weiteren Nebenleistungen, die zur Erfüllung der in den Leistungspositionen
 beschriebenen
 Hauptleistungen, unter Beachtung aller einschlägigen Vorschriften, erforderlich
 sind, aber nicht
 gesondert aufgeführt sind.

Erforderliche Leistungen, die in den nachfolgenden Leistungspositionen nicht enthalten
 sind, sind als Nachtrag dem zuständigen Bauleiter vor Ausführung zur Genehmigung
 aufzugeben. Die Preise für derartige Zusatzleistungen sind auf der Kalkulationsbasis des
 Leistungsverzeichnisses zu kalkulieren. Diese Positionen sind so ausreichend und
 umfassend zu beschreiben, dass sowohl eine sachlich-fachliche als auch eine
 kalkulatorische Nachprüfung durch den Auftraggeber gewährleistet ist, hierzu gehört
 insbesondere die Angabe der verfahrenen Stunden.

Die Einheitspreise sind Nettopreise. Sie gelten zuzüglich der zum jeweiligen
 Leistungserbringungszeitpunkt gültigen Mehrwertsteuer.

A4) ABRECHNUNG

Maßgebend für die Abrechnung ist das nach Fertigstellung der Arbeiten durch den
 Auftragnehmer zu nehmende Aufmaß, sowie die Bestätigung des zuständigen Bauleiters,
 dass die Leistungen durchgeführt wurden.

Das testierte Aufmaß bzw. die Bestätigung ist vom Auftragnehmer mit der Schlussrechnung
 einzureichen.

Der Auftraggeber ist berechtigt, jederzeit ein gemeinsames Aufmaß zu verlangen.

A5) Nachhaltigkeit

Als eines der führenden Wohnungsunternehmen sehen wir uns mit unseren Partnern in der
 Verantwortung im Thema Nachhaltigkeit: Es ist unsere Pflicht, Wirtschaftlichkeit,
 Umweltverträglichkeit und Lebensqualität miteinander in Einklang zu bringen. Dazu gehört
 selbstverständlich auch, das Klima zu schützen, Ressourcen effizient zu nutzen und den

Leistungsverzeichnis Kurz- und Langtext

Projekt: BB-098073 **Essen_Bischof-Franz-Wolf-Str_18+20**
LV: 3298F **Metallbau Balkonanlagen** **Währung: EUR**

Ordnungszahl	Leistungsbeschreibung	Menge ME	Einheitspreis	Gesamtbetrag
--------------	-----------------------	----------	---------------	--------------

Menschen ein angenehmes Lebensumfeld zu gestalten. Dazu möchten wir beitragen mit unserem Denken und Handeln, mit den verwendeten Produkten und Lösungen. Dabei geben wir innerhalb unseres Leistungsverzeichnisses dementsprechend umweltverträgliche Produkte als Standard vor und verweisen auf die sachgemäße Handhabung und Entsorgung im Rahmen der von uns beauftragten Arbeiten.

A6) SONSTIGES

Die in diesen Bedingungen festgelegten Pflichten hat der Auftragnehmer jedem Dritten aufzuerlegen, dessen er sich zur Erfüllung dieser Pflichten bedient. Das Leistungsverzeichnis darf weder ganz noch teilweise in irgendeiner Form Dritten entgeltlich oder unentgeltlich zugänglich gemacht werden.

B) ALLGEMEINE TECHNISCHE VORBEMERKUNGEN

=====

B1) ALLGEMEINES

Für Lieferung und Ausführung gelten neben dem Leistungsverzeichnis:

1. die neuesten DIN-Vorschriften (ausgenommen DIN 1961) , VDE- und VDI-Richtlinien,
2. die Vorschriften der zuständigen Behörden z. B. Bauaufsicht, Gewerbeaufsicht, Brandverhütung, TÜV, Berufsgenossenschaften und Versorgungsbetriebe,
3. die Bestimmungen der Gerüstbauordnung,
4. die Festlegungen des jeweiligen Werkstoffherstellers. Die Werkstoffe müssen den geforderten Bedingungen der Leistungsbeschreibung entsprechen.

B2) FACHSPEZIFISCHE NACHWEISE

Fachspezifische Nachweise, z. B. für den Umgang mit Asbest, PAK, und dergleichen, sind auf Anforderung des (AG) jederzeit und umgehend zu erbringen.

Bei wesentlichen Änderungen z. B. Ausscheiden eines befähigten Mitarbeiters oder Auslaufen eines befristeten Nachweises (z. B. Schweißnachweis) ist der AN verpflichtet, dies unverzüglich beim (AG) schriftlich anzuzeigen und ggf. angebotene Aufträge abzulehnen. Ebenso sind die jeweils gültigen Unfallverhütungsvorschriften zu beachten und unbedingt einzuhalten.

B3) GEBÄUDESCHÄDEN

Falls dem Auftragnehmer bei der Durchführung der Arbeiten weitere Gebäudeschäden bekannt werden (auch an anderen Gewerken), so hat er den zuständigen Bauleiter des Auftraggebers hierüber umgehend zu unterrichten.

Leistungsverzeichnis Kurz- und Langtext

Projekt: BB-098073 Essen_Bischof-Franz-Wolf-Str_18+20
LV: 3298F Metallbau Balkonanlagen Wahrung: EUR

Ordnungszahl	Leistungsbeschreibung	Menge ME	Einheitspreis	Gesamtbetrag
--------------	-----------------------	----------	---------------	--------------

B4) LAGER- UND ABSTELLFLACHEN

Die Errichtung von Lager- und Arbeitsplatzen ist mit der jeweiligen Bauleitung vorher abzustimmen.

Baustoffe und Bauteile durfen nicht in den Treppenhusern und/oder auf anderen Verkehrsflachen gelagert werden.

Bauschutt darf grundsatzlich nicht im Gebaude gelagert werden.

B5) BEDINGUNGEN FUR DIE ENTSORGUNG VON ABFALLEN

Der Auftragnehmer ist verpflichtet, die beim Auftraggeber anfallenden Abfalle ordnungsgema und sofort zu entsorgen. Zu diesem Zweck hat er die einschlagigen Gesetze, Verordnungen und sonstigen ublich-rechtlichen Vorschriften z. B. das Kreislaufwirtschafts- und Abfallgesetz - einzuhalten. Eine Zwischenlagerung von Abfallen ist nicht gestattet.

Sollten die fur den Transport und die Entsorgung erforderlichen Genehmigungen erloschen, ist dies dem Auftraggeber unverzuglich schriftlich mitzuteilen. Mit ubernahme der Abfalle durch den Auftragnehmer gehen Eigentum, Gefahr, Verkehrssicherungspflicht und ublich-rechtliche Verantwortung auf diesen uber.

Der Auftraggeber behalt sich vor zu prufen, ob der Auftragnehmer seinen Pflichten nachgekommen ist. Hierzu kann der Auftraggeber Einsicht nehmen in die vom Auftragnehmer nach ublich-rechtlichen Vorschriften zu fuhrenden Nachweisbucher und in den Genehmigungsbescheid der angefahrenen Abfallentsorgungsanlage, dessen Vorlage der Auftragnehmer zu bewirken hat.

Der Auftragnehmer hat zur Abdeckung aller - sowohl seiner als auch die des Auftraggebers sich aus der Abfallbeseitigung ergebenden Haftungsrisiken unter Einschluss des Gewasserschaden-Haftungsrisikos - auf seine Kosten eine Haftpflichtversicherung in ausreichender Hohe fur Personen-, Sach- und Vermogensschaden abzuschlieen und dem Auftraggeber den Abschluss auf Verlangen nachzuweisen. Diese Regelung lasst die Haftung des Auftragnehmers unberuhrt.

B6) BAUSTOFFE UND EINBAUTEILE

Samtliche Baustoffe und Einbauteile mussen hinsichtlich ihrer Art und ihrer Verarbeitung den bei Ausfuhrung aktuellen DIN-Vorschriften und sonstigen anerkannten bautechnischen Richtlinien entsprechen. In der Regel sind gutegeschutzte Baustoffe und Einbauteile zu verwenden. Der Auftraggeber kann einen Gutenachweis fur diese Materialien verlangen. Wenn nicht gutegeschutzte Baustoffe oder Einbauteile angeboten oder eingebaut werden, hat der Auftragnehmer auf seine Kosten den Gutenachweis zu erbringen. Der Auftraggeber ist berechtigt, die Verwendung nicht normengerechter oder

Leistungsverzeichnis Kurz- und Langtext

Projekt: BB-098073 Essen_Bischof-Franz-Wolf-Str_18+20
LV: 3298F Metallbau Balkonanlagen Währung: EUR

Ordnungszahl	Leistungsbeschreibung	Menge ME	Einheitspreis	Gesamtbetrag
--------------	-----------------------	----------	---------------	--------------

ungeeignet erscheinender Materialien abzulehnen. Der Auftraggeber ist in begründeten Fällen berechtigt, Materialproben zu entnehmen und prüfen zu lassen.

B7 SCHADSTOFFE. INSBESONDERE ASBEST

Bekanntlich wurde bis in die 1990er Jahre hinein Asbest als bevorzugter Baustoff bei Errichtung von Gebäuden verwendet. Asbest war nicht nur als Baustoff in Beton eingebunden. Er fand auch Verwendung z. B. in speziellen Klebern für Fliesen oder anderen Bodenbelägen oder in den zu verwendeten Bauteilen selbst.

Wir gehen davon aus, dass Ihnen als Handwerksfirma zwar grundsätzlich die abstrakte Gefahr einer Asbestkontamination bewusst ist, möchten Sie jedoch nochmals in Bezug auf den Umgang mit Asbest sensibilisieren.

Bei sämtlichen Arbeiten an Asbestprodukten, wie z. B. bohren, sägen, schneiden oder herausreißen, können Asbestfasern freigesetzt werden, die bei ungesichertem Umgang im schlimmsten Falle zu einer schweren Lungenerkrankung der tätigen Personen, also auch Ihren Mitarbeitern, führen können.

Aus diesem Grunde hat der Gesetzgeber auch gemäß TRGS 519 (Technische Regeln für Gefahrstoffe) verfügt, dass nur zugelassene Fachbetriebe, die über die entsprechende Sachkunde verfügen, asbesthaltige Materialien entfernen und entsorgen dürfen.

Bei sämtlichen Arbeiten ist daher immer kritisch zu prüfen, ob Bauteile Asbest enthalten könnten und im Verdachtsfall, vor Ausführung von Arbeiten, unsere Bauleitung zu Rate zu ziehen, um mögliche Gesundheitsgefährdungen Ihrer Mitarbeiter und unserer Mieter zu verhindern.

Zusätzliche Technische Vertragsbedingungen (ZTV)
Schlosser-/ Metallbauarbeiten

1.0 Allgemeine "Zusätzliche Technische Vorbemerkungen"

1.1

Maßgebend für die Lieferung und Ausführung der Leistungen sind die ATV in der VOB-Teil C und weitere DIN-Vorschriften. Alle Leistungen sind nach dem zum Zeitpunkt der Ausführung geltenden Normen, Verordnungen, Richtlinien etc. auszuführen.

Weiterhin gelten sämtliche europäischen und nationalen Vorschriften, Merkblätter, Stoff- und Prüfnormen usw. jeweils in ihrer aktuellen Fassung.

Als vereinbart gelten weiterhin die Herstellerverarbeitungsangaben, Zulassungen und Empfehlungen der jeweiligen Fachverbände.

Leistungsverzeichnis Kurz- und Langtext

Projekt: BB-098073 **Essen_Bischof-Franz-Wolf-Str_18+20**
LV: 3298F **Metallbau Balkonanlagen** **Währung: EUR**

Ordnungszahl	Leistungsbeschreibung	Menge ME	Einheitspreis	Gesamtbetrag
	Folgende Vorschriften sind besonders zu beachten:			
	GEG Gebäudeenergiegesetz			
	Unfallverhütungsvorschriften/ Regeln der BG Bau (Berufsgenossenschaft der Bauwirtschaft)			
	BGV	BG-Vorschriften		
	BGR	BG-Regeln		
	BGI	BG-Informationen		
	BGG	BG-Grundsätze		
	BetrSichV a.a.R.d.T.	Betriebsicherheitsverordnung mit den "Allgemein anerkannten Regeln der Technik"		dazugehörigen Technischen Regeln
	Die Baustellenordnung der Covivio Immobilien GmbH			
	DIN 4102 Brandverhalten von Baustoffen und Bauteilen			
	DIN 4109 Schallschutz im Hochbau			
	DIN 4108 Wärmeschutz im Hochbau			
	TRAV	Technische Regeln für die Verwendung von		absturzsichernden Verg
	BauO NRW	Landesbauordnung für das Land Nordrhein-		
	DIN 18360	Metallbauarbeiten, Schlosserarbeiten		
	DIN 18 335	Stahlbauarbeiten		
	DIN 1045	Beton und Stahlbeton; Bemessung und	Ausführung	
	DIN 1055-3	Lastnahmen für Bauten; Verkehrslasten		
	DIN 1055-4	Lastnahmen für Bauten; Verkehrslasten,		Windlasten bei nicht
	DIN 1055-7	Temperatureinwirkungen		
	DIN 4113-1	Aluminiumkonstruktionen unter vorwiegend		ruhender Belastung; Be
	E DIN 4113-2	Aluminiumkonstruktionen unter vorwiegend		ruhender Belastung; Be
		Aluminiumkonstruktionen		
	DIN 18 516, Teil 4	Außenwandbekleidungen, hinterlüftet; Anforderungen, Bemessung, Prüfung		Einscheibe
	DIN 18 800-1	Stahlbauten; Bemessung und Konstruktion		
	DIN 18 800-7	Stahlbauten; Herstellen, Eignungsnachweise		zum Schweißen
	DIN 50 976	Feuerverzinken von Einzelteilen	(Stückverzinken)	
	DIN 55 928-4	Korrosionsschutz von Stahlbauten durch Vorbereitung und Prüfung der Oberflächen		Beschichtung und Über
	DIN 55 928-5	Korrosionsschutz von Stahlbauten durch Beschichtungsstoffe und Schutzsysteme		Beschichtung und Über
	DIN EN 10020	Edelstahl		
	DIN EN 10025	Warmgewalzter unlegierter Baustahl		
	DIN EN 10088	Nichtrostende Stähle		
	1.2	Grundsätzlich sind nur Produkte zu verarbeiten die entsprechend den europäischen Richtlinien eine CE-Kennzeichnung unterliegen und besitzen. Bezüglich der Wärmeleitfähigkeit sind zusätzlich zur CE-Kennzeichnung Produkte zugelassen, die zudem einer Fremdüberwachung einer von Ländern zugelassenen Stelle unterliegen und entsprechend überwacht sind.		
	1.3	Der Auftragnehmer hat vor Anfertigung der Leistungen ein örtliches Aufmaß zu nehmen. Die Angaben von Achsen, Fluchten und Höhen sind den Bauplänen u. der Statik zu entnehmen und an der Baustelle vor		

Leistungsverzeichnis Kurz- und Langtext

Projekt: BB-098073 Essen_Bischof-Franz-Wolf-Str_18+20
LV: 3298F Metallbau Balkonanlagen Wahrung: EUR

Ordnungszahl	Leistungsbeschreibung	Menge ME	Einheitspreis	Gesamtbetrag
--------------	-----------------------	----------	---------------	--------------

Beginn der Arbeiten zu uberprufen.

1.4

Mit Unterzeichnung des Angebotes erklart der AN, dass von ihm samtliche gesetzlichen, behordlichen und berufsgenossenschaftliche Auflagen erfullt werden, die zur Ausfuhrung beschriebenen Leistungen erforderlich sind.

1.4

Fur die Ausfuhrung der Arbeiten ist Fachpersonal in ausreichender Zahl einzusetzen.

Der Auftragnehmer hat dafur Sorge zu tragen, dass wahrend der Ausfuhrung seiner Leistungen immer mindestens ein flieend deutschsprechender Mitarbeiter seiner Firma mit Weisungsbefugnis auf der Baustelle anwesend ist.

1.5

Bei Arbeiten in bewohnten Hausern erwartet der Auftraggeber (AG) vom Auftragnehmer (AN) tatkraftige Unterstutzung bei den Bemuhungen, berechtigten Mieterwunschen zu entsprechen.

Dazu gehoren insbesondere folgende Verpflichtungen:

Alle Handwerker/ Mitarbeiter des AN haben die Verpflichtung, Kunden (Mieter) hoflich und hilfsbereit zu begegnen.

In Gesprachen mit den Mietern ist das Bemuhen von Covivio um einen verbesserten Kundenservice/-dienst herauszustellen.

1.6

Die Mieter sind rechtzeitig vor Durchfuhrung von Arbeiten zu verstandigen, ggf. durch Aushang im Treppenhaus oder auch individuelle Terminvereinbarung mit dem einzelnen Mieter.

1.7

Mobel und sonstiges Mietereigentum, Bodenflachen und angrenzende Bauteile etc. im Bereich der auszufuhrenden Arbeiten sind durch Folie, evtl. Schaltafeln oder Ahnliches gegen Beschadigungen jeglicher Art zu schutzen.

Verschuldete Schaden sind sofort, spatestens innerhalb von 2 Arbeitstagen nach Beauftragung, durchzufuhren. Sofern die Frist aus Grunden, die der AN nicht zu vertreten hat, nicht einzuhalten ist, ist der AG unverzuglich zu unterrichten.

1.8

Wird in der Leistungsbeschreibung ein Fabrikat mit dem Zusatz "oder gleichwertiger Art" vorgegeben, so ist die Gleichwertigkeit als Mindestforderung zu verstehen.

Ist ein Fabrikat nach dem Zusatz "oder gleichwertiger Art" in den vorgesehenen Freiraum fur "Angebotenes Fabrikat" vom Bieter nicht eingetragen, so gilt im Falle der Auftragserteilung das vom Auftraggeber eingetragene Fabrikat als vereinbart.

Die Gleichwertigkeit angebotener Fabrikate oder Materialien ist vom AN durch Prufzeugnisse, Prospekte, Muster oder anderweitig darzulegen.

1.9

Besondere Hinweise Feuergefahrdende Arbeiten

Das Lagern von Druckgasflaschen in Treppenhusern, Durchgangen und Durchfahrten ist untersagt.

Bei Arbeiten mit brennbaren Gasen muss ein Feuerloscher, tragbar, nach DIN EN 3-8:2015-07 vorhanden sein.

Bei Arbeiten mit offener Flamme an Flachen mit brennbaren Materialien (bspw. Dachabdichtung) ist je 20 m²

Bearbeitungsflache mindestens 1 Feuerloscher im

Leistungsverzeichnis Kurz- und Langtext

Projekt: BB-098073 Essen_Bischof-Franz-Wolf-Str_18+20
LV: 3298F Metallbau Balkonanlagen Wahrung: EUR

Ordnungszahl	Leistungsbeschreibung	Menge ME	Einheitspreis	Gesamtbetrag
	<p>Arbeitsbereich vorzuhalten. Die Merkblatter VdS Schadenverhutung, Koln: VdS 2021 - Baustellen - Unverbindlicher Leitfaden fur ein umfassendes Schutzkonzept, sowie VdS 2008 - Feuergefahrliche Arbeiten; Richtlinien fur den Brandschutz sind zu beachten</p> <p>1.10 Abfallbeseitigung Jegliches Restmaterial, Verschnitt, Bruch, Verpackungsmaterial, Strahlmittel und dergleichen sind vom Auftragnehmer kostenlos zu beseitigen. Die einschlagigen allgemeinen und kommunalen Vorschriften uber die Entsorgung von Sonderabfall sind zu beachten. Die Entsorgung von Abfallen, Abbruchmassen und Bauschutt umfasst die Verwertung entsprechend den Vorschriften, Satzungen des Abfallverwertungsbetriebes bzw. der Gemeinde und behordlichen Auflagen. Das Sortieren, Zwischenlagern und getrennte Laden und Transportieren ist danach in den Preis einzukalkulieren. Der Nachweis uber die ordnungsgemae Entsorgung kann verlangt werden. Sollten Container bauseits bereitgestellt werden, erfolgt eine Umlage der Kosten, deren Hohe oder Anteil zuvor mit dem Auftragnehmer vereinbart wird.</p> <p>1.11 Toleranzen und Qualitaten Fur die Qualitatsbeurteilung der abzunehmenden Leistung gelten DIN 18202 und DIN 18203, Standardanforderungen, bis auf Boden- und Wandbelage: Hier gelten fur Ebenheitstoleranzen DIN 18202, Tabelle 3, Zeile 4 und Zeile 7 (erhohte Anforderungen).</p> <p>1.12 Schutz der Leistungen Grundsatzlich ist wahrend der Bauzeit vom AN der ausreichende Schutz - erforderlichenfalls auch uber die VOB- Grundleistung "Schutz der Leistung" hinausgehend - aller erbrachten Leistungen einschlielich Unterhalt und termingerechter Entsorgung der Schutzleistungen sowie der Reinigung der zu ubergebenden Leistung zu gewahrleisten.</p> <p>1.13 Erscheinungsbild Das Erscheinungsbild der Baustelle hat permanent vorbildlichen Charakters zu sein.</p> <p>1.14 Material- u. Unterkunftsraume werden bauseitig nicht zur Verfugung gestellt.</p> <p>1.15 Bauaufzuge u. Krane werden bauseitig nicht zur Verfugung gestellt.</p>			

Leistungsverzeichnis Kurz- und Langtext

Projekt: BB-098073 Essen_Bischof-Franz-Wolf-Str_18+20
LV: 3298F Metallbau Balkonanlagen Wahrung: EUR

Ordnungszahl	Leistungsbeschreibung	Menge ME	Einheitspreis	Gesamtbetrag
--------------	-----------------------	----------	---------------	--------------

1.16
Strom u. Wasseranschlusse sind an der Baustelle vorhanden.
Anteiligen Verbrauchskosten werden mit 0,3% von der
Schlussrechnung in Abzug gebracht.

2.0 Sonstige "Zusätzliche Technische Vorbemerkungen"

2.1 Geschuldete Leistung Angebotspreise

**Die zu erbringende Leistung umfasst die Herstellung,
Lieferung u. Montage einschl. der Krangestellung.**

**Es sind weiterhin samtliche Leistungen zu erfassen, die zur
Erzielung der Funktionalitat des Gesamtbauwerkes
erforderlich sind, wie z.Bsp.:**

- Samtliche Anschluss- und Anpassarbeiten
- Samtliche Verbindungs- und Befestigungsmittel sowie.
- Verankerungskonstruktionen gem. Tragwerksplanung
- Anschluss der Balkonentwasserung an die -
Regenwasserfallleitungen
- Samtliche systembedingte Bauwerksanschlusse
- Erstellung der Systemstatik fur die Vorstellbalkone

Die vom AN geschuldete Leistung versteht sich als umfangliche
Gesamtheit, einschl. notwendiger Nebenleistungen.

Es sind alle erforderlichen Leistungen, Materialien und
Hilfsmittel zu kalkulieren, die fur eine betriebsbereite
Fertigstellung der beschriebenen Leistungen sowie die
funktional erforderliche Betriebs- und Wartungsfahigkeit des
Bauwerks im Rahmen der vereinbarten Leistung notwendig
sind. Dies gilt auch fur den Fall, dass Leistungen, die zur
geforderten Funktion notwendig sind, nur teilweise oder gar
nicht beschrieben sind, jedoch aus dem Zusammenhang fur
den Fachmann erkennbar sind.

Jegliche Aufzahlungen in der nachfolgenden
Leistungsbeschreibungen verstehen sich als nicht abschlieend
und lediglich reprasentativ.

Der Bieter hat anhand der Leistungsbeschreibung, der
Planunterlagen, der Positionsplane, der Leitdetails und durch
eventuelle notwendige Ruckfragen, eigenverantwortlich und
verbindlich in allen dem Gewerk nach geforderten Leistungen
preislich zu erfassen.

Alle Aufwendungen fur eine vollstandige, fachgerechte und
dauerhaft funktionstuchtige Ausfuhrung der beschriebenen
Leistungen und daraus folgenden Bauzustanden, den damit
verbundenen Vorkehrungen, Manahmen, Erschwernissen,
Sicherungsmanahmen, Materiallieferungen und
den sich daraus ergebenden Arbeitsablaufen und in diesem
Zusammenhang stehende Nebenleistungen, sind als
Bestandteil in den eingesetzten Angebotspreisen enthalten.

Insbesondere sind

2.2 Freigabe Ausfuhrungsplanung
Um Verwechslungen bei der Bauausfuhrung zu vermeiden

Leistungsverzeichnis Kurz- und Langtext

Projekt: BB-098073 Essen_Bischof-Franz-Wolf-Str_18+20
LV: 3298F Metallbau Balkonanlagen Währung: EUR

Ordnungszahl	Leistungsbeschreibung	Menge ME	Einheitspreis	Gesamtbetrag
--------------	-----------------------	----------	---------------	--------------

müssen die Ausführungsplanungsunterlagen den Freigabevermerk des Auftraggebers haben. Durch Übergabe neuer Unterlagen sind ungültig gewordene Unterlagen vom Auftragnehmer entsprechend zu kennzeichnen und aufzubewahren.

Nicht freigegebene Unterlagen dürfen nicht verwendet werden. Dies entbindet den Auftragnehmer aber nicht von seiner eigenen Prüfungs- und Hinweispflicht. Diese bleibt unberührt.

2.3 Materialangaben

Genannte Materialstärken repräsentieren prinzipiell Mindeststärken, die ggf. durch Bemessung, Nachweis oder ähnliches AN- seitig zu erhöhen sind. Die vom AG vorgegebenen Stärken gelten insoweit nur als Mindest-, nicht jedoch als verbindliche Materialstärken.

2.4 Materialauswahl / Bemusterung

Alle zum Einsatz kommenden Materialien sind vom AG rechtzeitig vor Ausführung gemäß zu erstellendem Bemusterungsterminplan zu bemustern und freigegeben zu lassen.

Die Muster sind in einer jeweils entsprechenden Dimension zur Verfügung zu stellen, um eine einwandfreie Bewertbarkeit zu ermöglichen.

Zur Beurteilung und Bewertbarkeit eines schlüssigen und in sich harmonisierenden Materialkonzeptes müssen auch die jeweils anschließenden oder die im Sinnzusammenhang notwendigen Baustoffe beziehungsweise Materialien bemustert werden.

Zur Sicherstellung der durchgängigen Qualität im Gesamtobjekt sind bei jeder Bemusterung folgende Eigenschaften nachzuweisen:

Verwendbarkeitsnachweis, Gütezeichen oder -nachweis

Amtliche Prüfzeugnisse

Allgemeine baurechtliche u. bauaufsichtliche Zulassungen der zum Einsatz kommenden Produkte

Nachweis der bauphysikalischen Eignung

Nachweis der chemischen, sowie physikalischen

Materialverträglichkeit der Produkte zueinander

Wartungsfreiheit, wenn nicht möglich, dann: Wartungs- und

Verschleißarmut, Wartungs- und Reparaturfreundlichkeit,

Nachweis der selbstreinigenden Materialien bzw. mit geringem Reinigungs- und Erhaltungsaufwand vorzusehenden Materialien bzw. Produkte

Alle beweglichen Einbauteile mit hoher Frequentierung, wie zum Beispiel Bänder, Rahmen und Beschläge sind für erhöhte Daueranforderungen auszulegen.

Im Rahmen der Bemusterung ist ein Nachweis über die Beständigkeit der einzelnen Materialien und deren mechanische Belastungsstufe nachzuweisen.

Nachweis der Farbgebungen auf dem zum Einsatz kommenden Originalteil

Oberflächenbeschaffenheit (Textur, Spiegelgrad,

Materialbeständigkeit) insbesondere ist die

Materialbeständigkeit hinsichtlich der gegebenen

atmosphärischen Belastungen nachzuweisen.

Die Ersatzteilbeschaffung muss langfristig sichergestellt sein.

Für gleichartige Anlagenteile oder Bauteilgruppen ist immer ein

Leistungsverzeichnis Kurz- und Langtext

Projekt: BB-098073 Essen_Bischof-Franz-Wolf-Str_18+20
LV: 3298F Metallbau Balkonanlagen Währung: EUR

Ordnungszahl	Leistungsbeschreibung	Menge ME	Einheitspreis	Gesamtbetrag
--------------	-----------------------	----------	---------------	--------------

einheitliches Fabrikat vorzusehen. Diese Forderung gilt Gewerke übergreifend.
Die Gesundheitsverträglichkeit aller zum Einsatz kommenden Produkte muss nachgewiesen werden, die Entsorgungsmöglichkeiten der einzelnen Materialien sind zudem nachzuweisen.
Als Abdichtungsmaterialien sind nur Produkte Deutscher Hersteller mit Eignung für den Einsatz in Deutschland und mindestens 10-jähriger Hersteller Materialgarantie zulässig

2.5 Alternativfabrikate / Gleichwertigkeit

Wird in der Leistungsbeschreibung vom Bieter die Eintragung des "angebotenen Fabrikats" (gleichbedeutend: Hersteller, Typ, Erzeugnis) verlangt, ist der Bieter grundsätzlich zur Angabe verpflichtet.

Wird in der Leistungsbeschreibung ein Fabrikat mit dem Zusatz "oder gleichwertiger Art" vorgegeben, so ist die Gleichwertigkeit als Mindestforderung zu verstehen.

Kriterien der Prüfung und Zulassung müssen in ihrer Gesamtheit erfüllt sein.
Vorgeschriebene Prüfungen durch Rechts- oder Verwaltungsvorschriften oder nach DIN- oder EN-Normen müssen nachweisbar sein.

Ist ein Fabrikat nach dem Zusatz "oder gleichwertiger Art" in den vorgesehenen Freiraum für "Angebotenes Fabrikat" vom Bieter nicht eingetragen, so gilt im Falle der Auftragserteilung das vom Auftraggeber eingetragene Fabrikat als vereinbart.

Die Gleichwertigkeit angebotener Fabrikate oder Materialien ist vom AN durch Prüfzeugnisse, Prospekte, Muster oder anderweitig darzulegen. Gleichfalls sind als

Planungen des AN sowie Alternativen und Optimierungen sind von diesem vollständig berechnen und beplanen zu lassen. Die Verantwortung für die Prüfung dieser Planungen obliegt sowohl in kostenmäßiger als auch terminlicher Hinsicht alleinig dem AN.

Zulassungsbescheide sind als Ganzes mit den dazugehörigen Anlagen vorzulegen. Teilkopien genügen den Anforderungen nicht.

Sind zugelassene Bauprodukte für die Bauaufgabe nicht erhältlich, so ist es Sache des AN, Zulassungen im Einzelfall bei der obersten Bauaufsichtsbehörde rechtzeitig zu erlangen.
Die Leistungen des AN umfassen in diesem Fall die Beantragung, sämtliche Proben und rechnerischen Nachweise, die Prüfgebühren, etwaige Gutachten, die Koordination und die Veranlassung der Zulassung im Einzelfall.

2.6 Bedenken des AN

Der Auftragnehmer ist grundsätzlich verpflichtet, nutzer- oder

Leistungsverzeichnis Kurz- und Langtext

Projekt: BB-098073 Essen_Bischof-Franz-Wolf-Str_18+20
LV: 3298F Metallbau Balkonanlagen Wahrung: EUR

Ordnungszahl	Leistungsbeschreibung	Menge ME	Einheitspreis	Gesamtbetrag
--------------	-----------------------	----------	---------------	--------------

bauseitig geliefertes oder vorgesehenes Material auf die Verwendbarkeit zur Herstellung eines mangelfreien Werkes zu prufen und Bedenken gegen die Verwendung dem AG so rechtzeitig anzuzeigen, sodass durch einen hieraus resultierende Materialwechsel keine Beeintrachtigungen am Bauablauf und -fortschritt entstehen.

2.7 Schadstoffe ((insbesondere Asbest))

Bekanntlich wurde bis in die 1980er Jahre hinein Asbest als bevorzugter Baustoff bei Errichtung von Gebuden verwendet. Asbest war nicht nur als Baustoff in Beton eingebunden. Er fand auch Verwendung bspw. in speziellen Klebern fur Fliesen oder anderen Bodenbelagen oder in den zu verwendeten Bauteilen selbst. Mit anderen Worten, Asbestfasern konnen uberall, insbesondere bei den alteren Gebuden, enthalten sein.

Wir gehen davon aus, dass Ihnen als Handwerksfirma zwar grundsatzlich die abstrakte Gefahr einer Asbestkontamination bewusst ist, mochten Sie jedoch nochmals in Bezug auf den Umgang mit Asbest sensibilisieren.

Bei samtlichen Arbeiten an Asbestprodukten, wie z. B. bohren, sagen, schneiden oder herausreien, konnen Asbestfasern freigesetzt werden, die bei ungesichertem Umgang im schlimmsten Falle zu einer schweren Lungenerkrankung der tatigen Personen, also auch Ihren Mitarbeitern, fuhren konnen. Aus diesem Grunde hat der Gesetzgeber auch gema TRGS 519 (Technische Regeln fur Gefahrstoffe)

verfugt, dass nur zugelassene Fachbetriebe, die uber die entsprechende Sachkunde verfugen, asbesthaltige Materialien entfernen und entsorgen durfen.

Bei samtlichen Arbeiten ist daher immer kritisch zu prufen, ob Bauteile Asbest enthalten konnten und im Verdachtsfall, vor Ausfuhrung von Arbeiten, unserem Umweltbeauftragten zu Rate zu ziehen, um mogliche Gesundheitsgefahrdungen Ihrer Mitarbeiter und unserer Mieter zu verhindern

2.8 Planungs- u. Ingenieurleistungen

2.8.1 Planungsleistungen des Auftraggebers (AG)

Folgende Leistungen werden bauseits durch den AG geleistet und liegen in Anlage u. als Vertragsgrundlage diesem Leistungsverzeichnis/ Funktionalausschreibung bei:

Einholung der notwendigen Baugenehmigungen gem. § 15 HOAI Leistungsphasen 1-4

Eine ortliche Bauaufnahme der Bestandshuser und vorhandenen Dachboden ist nicht erfolgt.

Die angegebenen Abmessungen (Maangaben) sind daher nur exemplarisch und sind vor Baubeginn u. insbesondere vor der Anfertigung von Fertigelementbauteilen vor Ort durch den Auftragnehmer zu uberprufen.

Prufstatik (Prufung der bautechnischen Unterlagen) gem. SV-VO

Prufung der rechnerischen Standsicherheitsnachweise, der

Leistungsverzeichnis Kurz- und Langtext

Projekt: BB-098073 Essen_Bischof-Franz-Wolf-Str_18+20
LV: 3298F Metallbau Balkonanlagen Wahrung: EUR

Ordnungszahl	Leistungsbeschreibung	Menge ME	Einheitspreis	Gesamtbetrag
--------------	-----------------------	----------	---------------	--------------

zugehorigen Zeichnungen u. des statisch-konstruktiven Brandschutzes einschl. der behordlich geforderten Baukontrollen.

Baugrunduntersuchung nach Erfordernis, insoweit dies vom Tragwerksplaner gefordert wird.

Sicherheits- und Gesundheitskoordinator (SiGeKo)

2.8.2 Planungsleistungen des Auftragnehmers (AN)

Folgende Architekten- u. Ingenieur- bzw. Planungsleistungen sind vom AN zu erbringen:

Tragwerksplanung gem. § 52 HOAI, Leistungsphasen 1-6, einschl. statisch-konstruktiven Brandschutzes

Die Prufung und Anerkennung von Planen Dritter auf ubereinstimmung mit den Ausfuhrungsplanen, wie zum Beispiel Werkstattzeichnungen und Detailkonstruktionsplanen

Die Fachbauleitung gem. Landesbauordnung

Zum Leistungsumfang des AN gehort daher im Sinne einer nicht abschlieenden Aufzahlung die ortliche Bauaufnahme der vorhandenen Bestandshauser wie unter anderem:

- Hohen- bzw. evtl. Schieflagenermittlung
- uberprufung der Winkeligkeit

Balkone als selbsttragende Balkonkonstruktion aus einer kombinierten Aluminium - u. feuerverzinkten Stahlprofilkonstruktion.

Alle Balkonprofile u. Alubleche im RAL-Ton pulverbeschichtet. Farbangabe nach Angabe durch den Auftraggeber.

Balkonbodenbelag aus Betonwerkstein mit rutschhemmende Oberflache u. weitgehend ohne Verschnitt im Rasterma verlegen

Abmessung: ca. 400 x 400 x 40 mm

Fabrikat: nach vorzulegendem Muster durch den

Auftragnehmer

Balkonbodenbelag auf biegesteife Profil-Querverstrebungen als wasserfuhrende Schicht

Wasserdicht verschweiter allseitig umlaufender Stahlprofilrahmen aus Kantprofil mit seitlich angeschweiten Konsolen/ Laschen zur Befestigung/ Anbindung der Balkon-Stahlrohr-Stutzen.

Kontrollierte Entwasserung uber Rinnenprofil und Ableitung uber ein Fallrohr. Die Entwasserung endet am Fupunkt der Stutze.

Unterseitige Verblendung der Balkonplattform mit Aluminiumblech in RAL 9016 wei.

Leistungsverzeichnis Kurz- und Langtext

Projekt: BB-098073 Essen_Bischof-Franz-Wolf-Str_18+20
LV: 3298F Metallbau Balkonanlagen Wahrung: EUR

Ordnungszahl	Leistungsbeschreibung	Menge ME	Einheitspreis	Gesamtbetrag
--------------	-----------------------	----------	---------------	--------------

Nur bei Anschluss an vorhandene Balkonkragplatten:

Reduzierung des Stahlprofilrahmens im Bereich vorh. bzw. verbleibender Stahlbetonbalkonplatten, damit ein durchgehender Bodenbelag verlegt werden kann.

Die Balkonanlagen sind mit 4 Stuck Vierkant-Stahlrohr-Stutzen einschl. angeschweiter Fuplatten auszustatten.

Die Stahlrohrstutzen sind mittels V2A Schrauben auf die Fundamente anzudeln. Die dauerhafte Ableitung von evtl. auftretenden Schwitzwassers (Kondensat) aus den Stutzen ist zu gewahrleisten.

Insofern der statische Nachweis erbracht wird, konnen die Balkonanlagen auch alternativ mittels am Gebaude anzubringende Auflagerkonsolenanstelle befestigt werden. Bei dieser Ausfuhrung entfallen die hier vorgesehenen Stahlrohrstutzen.

Dreiseitiges Balkongelander bestehend aus einer Rahmenkonstruktion und senkrechter Pfosten aus Vierkantholz, und umlaufenden Handlaufholm, Gelanderhohe: 1000 mm

Fullung des Gelanderrahmens mit Verbundsicherheitsglas, VSG 8 mit innenliegend mattweier Folie.

Abdichtung der Balkone zur Wand mit einem V2A-Z-Profil einschl. Abdichtung mit Flussigkunststoff.

Abdichtung bergang neuer Balkon zur vorhandenen bzw. verbleibenden Stahlbeton-Balkonplatte mit Flussigkunststoff.

Trittfester Wandanschluss 3mm zum schlieen des Spaltes des Balkons an Fassade. Schlieen des Spaltes von OK-Handlauf bis UK-Balkonrahmen zur Fassade mit 1,5 mm Alu-Blech.

In den Einheitspreisen sind zudem folgende Leistungen einzukalkulieren:

- **Erstellung der Systemstatik fur die Vorstellbalkone**
 - **Krangestellung zur Errichtung von Balkonturmen**
 - **Samtliche Anschluss- und Anpassarbeiten**
 - **Samtliche Verbindungs- und Befestigungsmittel sowie Verankerungskonstruktionen gem. Tragwerksplanung bzw. Prufstatik**
 - **Samtliche systembedingte Bauwerksanschlusse**
- Erstellung der Systemstatik fur die Vorstellbalkone**

Hinweis:

Magebend fur die Ausfuhrung ist die vom Auftragnehmer zu liefernde Systemstatik u. Prufstatik.

Der Bieter hat schon vor Auftragsvergabe nachstehende Eignungsnachweise beizubringen:

- 1. Den Eignungsnachweis zum Schweien nach DIN 18800-7 fur die angegebenen Arbeiten, jedoch mindestens Klasse C bei Edeldstahlen .**

Leistungsverzeichnis Kurz- und Langtext

Projekt: BB-098073 Essen_Bischof-Franz-Wolf-Str_18+20
 LV: 3298F Metallbau Balkonanlagen Wahrung: EUR

Ordnungszahl	Leistungsbeschreibung	Menge ME	Einheitspreis	Gesamtbetrag
	2. Den Sachkundigenschein nach TRGS 519 Anlage 3 bei asbestbelasteten Schadstoffen.			
	Fehlende Nachweise fuhren zum Ausschluss von der Vergabe.			
1.	Bischof-Franz-Wolf.Str. 18 + 20 - Aufstockung			
1.1.	Balkonanlagen			
1.1.10.	Balkonanlage Tiefe x Breite 2,50m x 5,395m Balkonanlage Tiefe x Breite 2,50 m x 5,395m	2,000 Stck
1.1.20.	Gelanderfullung farbig Gelanderfullung VSG farbig in RAL 7016 als Zulage zur Vorposition.	2,000 Stck
1.1.30.	Doppel Balkonanlage Doppel- Balkonanlage mit 3-seitig umlaufendem Gelander gem. vorbeschriebener Funktionaler gem. Leistungsbeschreibung anfertigen, liefern u. in fertiger Arbeit montieren. Tiefe x Breite: 2,50 m x 2 x 5,905 m	1,000 Stck
1.1.40.	Gelanderfullung farbig Gelanderfullung VSG farbig in RAL 7016 als Zulage zur Vorposition.	1,000 Stck
1.1.50.	Seitliche Gelandererhohung (Sichtschutzwand) Zulage fur die seitliche Gelandererhohung als Sichtschutzwand, Erhohung um ca. 900 mm Ausfuhrung analog dem Balkongelander gem. vorbeschriebener Funktionaler Leistungsbeschreibung Anordnung der Sichtschutzwand gem. Angaben des Auftraggebers	5,500 m

Leistungsverzeichnis Kurz- und Langtext

Projekt: BB-098073 Essen_Bischof-Franz-Wolf-Str_18+20
 LV: 3298F Metallbau Balkonanlagen Wahrung: EUR

Ordnungszahl	Leistungsbeschreibung	Menge ME	Einheitspreis	Gesamtbetrag
1.1.60.	Gelandererhohung farbig Gelandererhohung VSG farbig in RAL 7016 als Zulage zur Vorposition.	5,500 m
1.1.70.	Blumenkastenhalter Blumenkasten ca. 1000 mm, pulverbeschichtet, passend zur Gelanderkonstruktion fertigen, liefern und montieren.	8,000 Stck
1.1.80.	Turaustrittsschwelle Turschwelle aus Aluminum Riffelblech inkl. Aufkantungen liefern und montieren.	2,000 Stck
Summe 1.1.	Balkonanlagen		
Summe 1.	Bischof-Franz-Wolf.Str. 18 +...		

**Leistungsverzeichnis Kurz- und Langtext
Zusammenstellung**

Projekt: BB-098073 Essen_Bischof-Franz-Wolf-Str_18+20
LV: 3298F Metallbau Balkonanlagen **Währung:** EUR

Ordnungszahl	Leistungsbeschreibung	Gesamtbetrag
1.	Bischof-Franz-Wolf.Str. 18 + 20 - Aufstockung	
1.1.	Balkonanlagen
	Summe 1.	Bischof-Franz-Wolf.Str. 18 +...

**Leistungsverzeichnis Kurz- und Langtext
 Zusammenstellung**

Projekt: BB-098073 **Essen_Bischof-Franz-Wolf-Str_18+20**
LV: 3298F **Metallbau Balkonanlagen** **Währung: EUR**

Ordnungszahl	Leistungsbeschreibung	Gesamtbetrag
LV	3298F	
1.	Bischof-Franz-Wolf.Str. 18 + 20 - Aufstockung
	Summe LV 3298F Metallbau Balkonanlag...
	Zuzüglich der gesetzlichen Mehrwertsteuer von 19,00%
	
	

Das LV besteht aus den Seiten 1 bis 25