

Leistungsverzeichnis Kurz- und Langtext

Projektdaten

Projekt: BB-098073
PLZ/Ort:
Straße:

Essen_Bischof-Franz-Wolf-Str_18+20
45357 Essen
Bischof-Franz-Wolf-Str. 18-20

Vergabedaten

Art der Ausschreibung:

Ausführungstermine

Auftragsdaten

Auftraggeber:
Straße:
PLZ/Ort:

Auftragnehmer:

Straße:
PLZ/Ort:

Leistungsverzeichnis: 3298F

Metallbau Balkonanlagen

Auftragssumme:

EUR

Zuzüglich 19,00% Mehrwertsteuer:

EUR

Auftragssumme brutto:

EUR



Leistungsverzeichnis Kurz- und Langtext
Inhaltsverzeichnis

Projekt: BB-098073 Essen_Bischof-Franz-Wolf-Str_18+20
LV: 3298F Metallbau Balkonanlagen **Währung: EUR**

Ordnungszahl	Kurztext	Seite
1.	Bischof-Franz-Wolf-Str. 18+20 Bestand	22
1.1.	Balkonanlagen	22
1.2.	Fundamente	24
1.3.	Stunden-/ Tagelohnarbeiten	25
	Zusammenstellung	26

Leistungsverzeichnis Kurz- und Langtext

Projekt: BB-098073 Essen_Bischof-Franz-Wolf-Str_18+20
LV: 3298F Metallbau Balkonanlagen Wahrung: EUR

Ordnungszahl	Leistungsbeschreibung	Menge ME	Einheitspreis	Gesamtbetrag
--------------	-----------------------	----------	---------------	--------------

Angaben zum Gebaudebestand

Lage der Baumanahme

Bischof-Franz-Wolf-Str. 18 + 20
45357 Essen-Gerschede

Baubeginn:
Fundamente: 03.03.2025
Balkonanlagen: 30.06.2025
Fertigstellung: 11.07.2025

Vorhandene Gebaudeart

2 vorhandene, baugleiche und bewohnte Wohngebaude mit jeweils 4 Bestandswohnungen.
Entsprechend insgesamt 8 Bestandswohnungen

Vorhandene Bauweise/ Bauart

2 1/2-geschossiges Wohngebaude (Zweispanner) mit Unterkellerung und nicht
ausgebautem Dachgeschoss

- Massivbauweise
- Tragende Wande aus Mauerwerk
- Stahlbetondecken im Keller-, Erd- und Obergeschoss
- Betonwiderlager oberhalb der Obergeschosdecke
- Stahlbetontreppenlauf u. Treppenpodeste aus Stahlbeton bis ins Dachgeschoss
- Estrich mit Warmedammung im Dachgeschoss
- Gemauerte Kaminzuge im Dachgeschoss
- Z. T. Auenfassade mit WDVS (6cm)
- Holzdachkonstruktion (Pfettendach mit Betonwiderlager)
- Betonziegeleindeckung

Vorhandene Hausanschlusse

- Strom- und Fernwarmeanschluss
- Hauswasseranschluss
- TV-Kabelhausanschluss

Grundstuckerschliefung

Die Erschliefung des Grundstuckes an die vollstandig ausgebauten ffentlichen Straen im Sinne des Baugesetzbuches und des Erschliefungsbeitragsgesetzes ist gesichert.

Ansichten Bestandsgebaude

Leistungsverzeichnis Kurz- und Langtext

Projekt: BB-098073
LV: 3298F

Essen_Bischof-Franz-Wolf-Str_18+20
Metallbau Balkonanlagen

Währung: EUR

Ordnungszahl	Leistungsbeschreibung	Menge ME	Einheitspreis	Gesamtbetrag
--------------	-----------------------	----------	---------------	--------------



Angaben Dachaufstockung

Leistungsverzeichnis Kurz- und Langtext

Projekt: BB-098073
LV: 3298F

Essen_Bischof-Franz-Wolf-Str_18+20
Metallbau Balkonanlagen

Währung: EUR

Ordnungszahl	Leistungsbeschreibung	Menge ME	Einheitspreis	Gesamtbetrag
--------------	-----------------------	----------	---------------	--------------

Auflistung der Dachgeschossaufstockungen u. Wohnungsgrundrisse

Beide Bestandsgebäude erhalten eine Dachaufstockung in Holztafelbauweise.

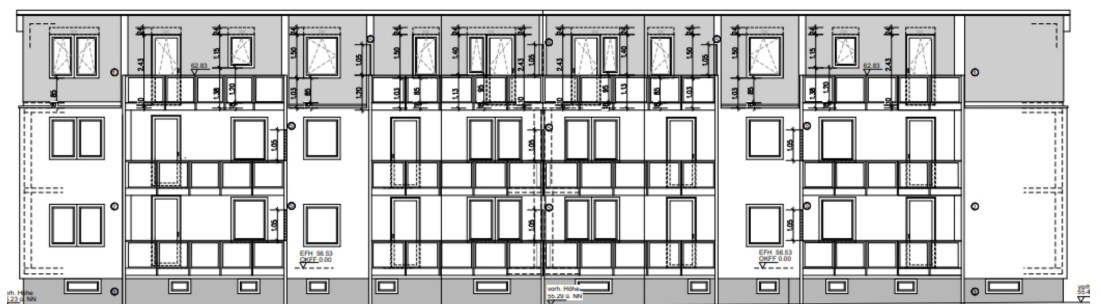
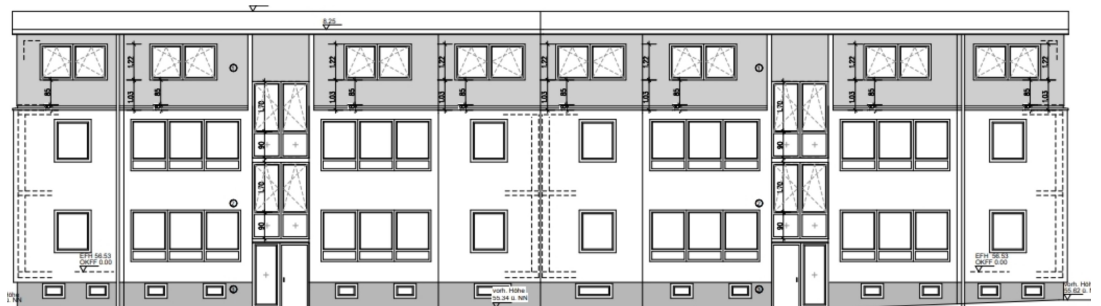
Die Dachgeschossaufstockung besteht je Hausnummer aus:

1 Stück 4-Raumwohnung mit einer Wohnfläche ohne die Balkonfläche von ca. 81,80 m²

1 Stück 2-Raumwohnung mit einer Wohnfläche ohne die Balkonfläche von ca. 55,70 m²

Die Gesamtwohnfläche der 4 neuen Wohneinheiten beträgt ca. 275 m²

Ansichten Aufstockung



Grundrisse

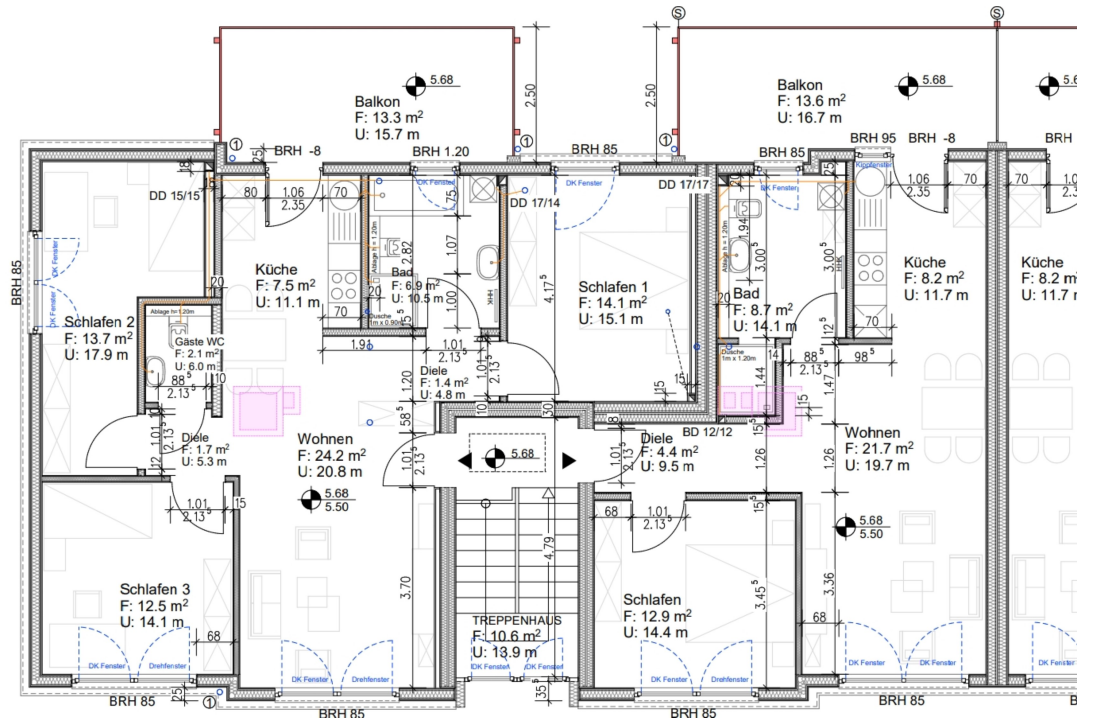
Haus 18

Leistungsverzeichnis Kurz- und Langtext

Projekt: BB-098073 Essen_Bischof-Franz-Wolf-Str_18+20
 LV: 3298F Metallbau Balkonanlagen Wahrung: EUR

Ordnungszahl	Leistungsbeschreibung	Menge ME	Einheitspreis	Gesamtbetrag
--------------	-----------------------	----------	---------------	--------------

Haus 20

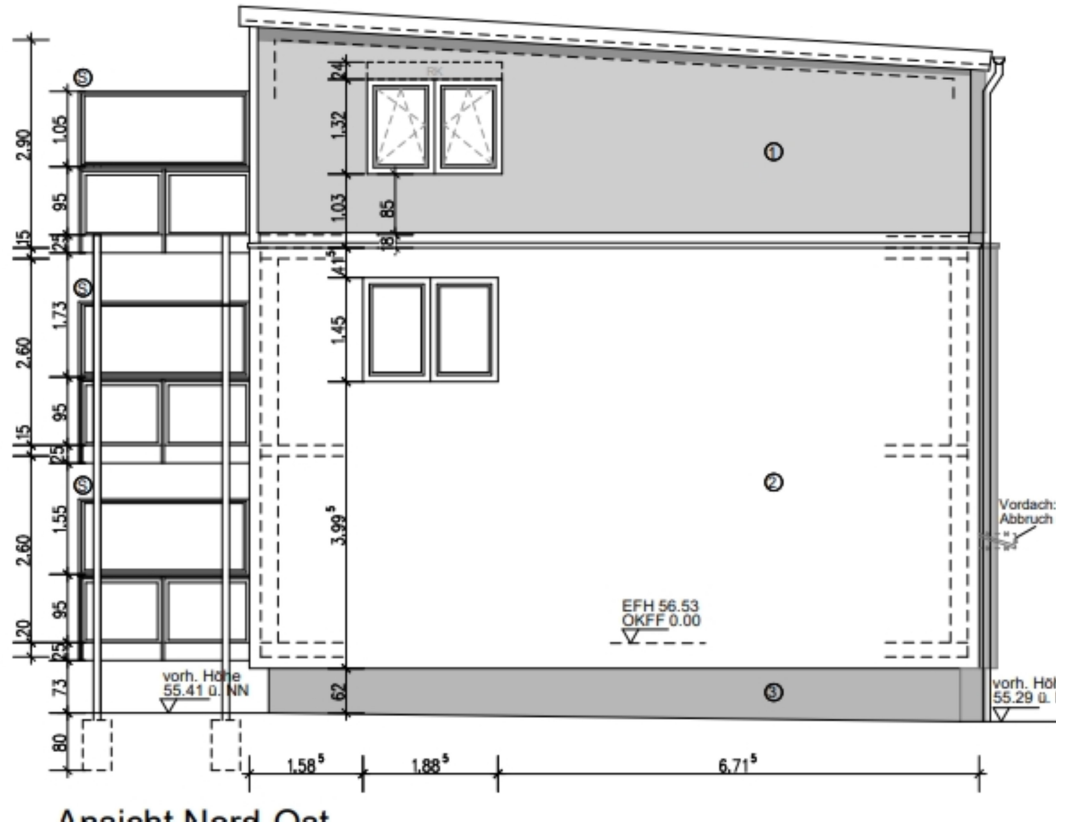


Schnitt

Leistungsverzeichnis Kurz- und Langtext

Projekt: BB-098073 Essen_Bischof-Franz-Wolf-Str_18+20
 LV: 3298F Metallbau Balkonanlagen Wahrung: EUR

Ordnungszahl	Leistungsbeschreibung	Menge ME	Einheitspreis	Gesamtbetrag
--------------	-----------------------	----------	---------------	--------------



A) ALLGEMEINE VORBEMERKUNGEN

A1) ALLGEMEINES

Dem Leistungsverzeichnis liegen die "Zusätzliche Vertragsbedingungen fur die Ausfuhrung von Bauleistungen (Z-VOB/B)" der Covivio Immobilien GmbH zugrunde.

Fur sich auf dieses Leistungsverzeichnis beziehende Beauftragungen gelten die Vertragsbedingungen in jedem Einzelfall als vereinbart. Sofern zukunftig als Ersatz fur die aktuell gultigen Z-VOB/B mit dem Auftragnehmer neue Z-VOB/B vereinbart werden, gelten fur nach Gultigkeitsbeginn die neuen Z-VOB/B beauftragte Leistungen ausschlielich die neuen Z-VOB/B.

Fur nach diesem Leistungsverzeichnis ausgefuhrte Leistungen gelten, erganzend zur den jeweiligen Leistungsbeschreibungen der einzelnen Positionen, bei evtl. Widerspruchen in nachfolgend genannter Reihenfolge, folgende Bedingungen:

1. diese "Allgemeine Vorbemerkungen" (A),
2. die sich anschließenden "Allgemeine technische Vorbemerkungen" (B),
3. die sich anschließenden "Besondere technische Vorbemerkungen" (fur dieses Gewerk) (C),
4. die "Zusätzliche Vertragsbedingungen fur die Ausfuhrung von Bauleistungen Z-VOB/B",
5. Baustellenordnung der Covivio Immobilien GmbH in der jeweils gultigen Fassung.

Mit Erhalt der Bestellung erklart der Auftragnehmer, dass von ihm samtliche gesetzlichen,

Leistungsverzeichnis Kurz- und Langtext

Projekt: BB-098073 Essen_Bischof-Franz-Wolf-Str_18+20
LV: 3298F Metallbau Balkonanlagen Wahrung: EUR

Ordnungszahl	Leistungsbeschreibung	Menge ME	Einheitspreis	Gesamtbetrag
--------------	-----------------------	----------	---------------	--------------

behordlichen und beruflgenossenschaftlichen Auflagen erfullt werden, die zur Ausfuhrung der Leistungen erforderlich sind.

Es durfen nur solche Materialien verwendet werden, uber die der Auftragnehmer das uneingeschrankte Eigentumsrecht besitzt und die vollkommen frei von Rechten Dritter sind.

Fur die Ausfuhrung der Arbeiten ist Fachpersonal in ausreichender Zahl einzusetzen. Hierbei ist darauf zu achten, dass fur die Ausfuhrung samtlicher Arbeiten unsere Baustellenordnung in der jeweils gultigen Fassung zu beachten ist, die dem ausfuhrenden Fachpersonal in geeigneter Form zur Kenntnis zu geben ist.

Der Einsatz von Subunternehmern ist lediglich in schriftlicher Absprache mit dem Auftraggeber erlaubt.

A2) KUNDENDIENST

Die Arbeiten werden z. T. in bewohnten Hausern ausgefuhrt.

Der Auftraggeber erwartet vom Auftragnehmer tatkraftige Unterstutzung bei den Bemuhungen, berechtigten Mieterwunschen zu entsprechen. Dazu gehoren insbesondere folgende Verpflichtungen:

- 1) Alle Handwerker/Mitarbeiter des Auftragnehmers haben die Verpflichtung, Kunden insbesondere Mietern hoflich und hilfsbereit zu begegnen. In Gesprachen mit den Mietern ist das Bemuhen von Covivio Immobilien GmbH um einen verbesserten Kundendienst herauszustellen.
- 2) Die Mieter sind rechtzeitig vor Durchfuhrung der Arbeiten zu verstandigen, ggf. durch Aushang im Treppenhaus oder auch individuelle Terminvereinbarung mit dem einzelnen Mieter.
- 3) Mobel und sonstiges Mietereigentum, Bodenflachen und angrenzende Bauteile etc. im Bereich der auszufuhrenden Arbeiten sind durch Folie, evtl. Schaltafeln oder Ahnliches zu schutzen.

A3) PREISE

Soweit und sobald uberschreitungen absehbar sind, ist hieruber dem zustandigen Bauleiter ein schriftliches Angebot einzureichen und eine gesonderte Vereinbarung uber die Einkaufsabteilung zu treffen.

In den Einheitspreisen sind samtliche Kosten, wie Lohn-, Material- und Nebenkosten enthalten, insbesondere auch:

- 1) Koordination / Terminabsprache(n) mit dem(den) Mieter(n) / Kundenbetreuer(n) / Bauleiter(n)
- 2) samtliche Fahrt- und Transportkosten,
- 3) samtliche tariflichen Zulagen wie z. B. Schmutz- und Staubzulagen, Zulagen fur ekelerregende Arbeiten etc.,
- 4) die Gestellung, Vorhaltung und spurlose Entfernung aller erforderlichen Geruste und Absperrungen (ggf. auch Warnschilder) bis zu einer Hohe der Arbeitsbuhne von 2

Leistungsverzeichnis Kurz- und Langtext

Projekt: BB-098073 Essen_Bischof-Franz-Wolf-Str_18+20
LV: 3298F Metallbau Balkonanlagen Wahrung: EUR

Ordnungszahl	Leistungsbeschreibung	Menge ME	Einheitspreis	Gesamtbetrag
--------------	-----------------------	----------	---------------	--------------

- m; die
kostenlos zu
gestatten,
Mitbenutzung der Geruste ist allen mit Reparaturarbeiten beschaftigten Firmen
- 5) Befestigungsmittel aller Art; Hilfsstoffe wie Nagel, Bindedraht und Kleinmaterial sowie alle Baustoffe, die zur kompletten Erstellung der Leistung erforderlich sind,
- 6) die Abdeckung von Einrichtungsgegenstanden zum Schutz vor Beschadigung und Verschmutzung,
- 7) das, ggf. tagliche, Saubern der Arbeitsstelle,
- 8) der Ausbau und Abtransport sowie die ordnungsgemae Entsorgung, einschlielich Kippgebuhren, samtlichen Bauschutts und aller alter, schadhafter Teile. Teile, fur die sich der Auftraggeber eine generelle oder einzelfallbezogene Prufung vorbehalten hat, sind bis zu diesem Zeitpunkt, langstens jedoch fur die Dauer von 10 Wochen, vom AN vorzuhalten und durfen erst danach entsorgt werden.
- 9) Alle weiteren Nebenleistungen, die zur Erfullung der in den Leistungspositionen beschriebenen Hauptleistungen, unter Beachtung aller einschlagigen Vorschriften, erforderlich sind, aber nicht gesondert aufgefuhrt sind.

Erforderliche Leistungen, die in den nachfolgenden Leistungspositionen nicht enthalten sind, sind als Nachtrag dem zustandigen Bauleiter vor Ausfuhrung zur Genehmigung aufzugeben. Die Preise fur derartige Zusatzleistungen sind auf der Kalkulationsbasis des Leistungsverzeichnisses zu kalkulieren. Diese Positionen sind so ausreichend und umfassend zu beschreiben, dass sowohl eine sachlich-fachliche als auch eine kalkulatorische Nachprufung durch den Auftraggeber gewahrleistet ist, hierzu gehort insbesondere die Angabe der verfahrenen Stunden.

Die Einheitspreise sind Nettopreise. Sie gelten zuzuglich der zum jeweiligen Leistungserbringungszeitpunkt gultigen Mehrwertsteuer.

A4) ABRECHNUNG

Magebend fur die Abrechnung ist das nach Fertigstellung der Arbeiten durch den Auftragnehmer zu nehmende Aufma, sowie die Bestatigung des zustandigen Bauleiters, dass die Leistungen durchgefuhrt wurden.

Das testierte Aufma bzw. die Bestatigung ist vom Auftragnehmer mit der Schlussrechnung einzureichen.

Der Auftraggeber ist berechtigt, jederzeit ein gemeinsames Aufma zu verlangen.

A5) Nachhaltigkeit

Als eines der fuhrenden Wohnungsunternehmen sehen wir uns mit unseren Partnern in der Verantwortung im Thema Nachhaltigkeit: Es ist unsere Pflicht, Wirtschaftlichkeit, Umweltvertraglichkeit und Lebensqualitat miteinander in Einklang zu bringen. Dazu gehort selbstverstandlich auch, das Klima zu schutzen, Ressourcen effizient zu nutzen und den

Leistungsverzeichnis Kurz- und Langtext

Projekt: BB-098073 Essen_Bischof-Franz-Wolf-Str_18+20
LV: 3298F Metallbau Balkonanlagen Wahrung: EUR

Ordnungszahl	Leistungsbeschreibung	Menge ME	Einheitspreis	Gesamtbetrag
--------------	-----------------------	----------	---------------	--------------

Menschen ein angenehmes Lebensumfeld zu gestalten. Dazu mochten wir beitragen mit unserem Denken und Handeln, mit den verwendeten Produkten und Losungen. Dabei geben wir innerhalb unseres Leistungsverzeichnisses dementsprechend umweltvertragliche Produkte als Standard vor und verweisen auf die sachgemae Handhabung und Entsorgung im Rahmen der von uns beauftragten Arbeiten.

A6) SONSTIGES

Die in diesen Bedingungen festgelegten Pflichten hat der Auftragnehmer jedem Dritten aufzuerlegen, dessen er sich zur Erfullung dieser Pflichten bedient. Das Leistungsverzeichnis darf weder ganz noch teilweise in irgendeiner Form Dritten entgeltlich oder unentgeltlich zuganglich gemacht werden.

B) ALLGEMEINE TECHNISCHE VORBEMERKUNGEN

=====

B1) ALLGEMEINES

Fur Lieferung und Ausfuhrung gelten neben dem Leistungsverzeichnis:

1. die neuesten DIN-Vorschriften (ausgenommen DIN 1961) , VDE- und VDI-Richtlinien,
2. die Vorschriften der zustandigen Behorden z. B. Bauaufsicht, Gewerbeaufsicht, Brandverhutung, TUV, Berufsgenossenschaften und Versorgungsbetriebe,
3. die Bestimmungen der Gerustbauordnung,
4. die Festlegungen des jeweiligen Werkstoffherstellers. Die Werkstoffe mussen den geforderten Bedingungen der Leistungsbeschreibung entsprechen.

B2) FACHSPEZIFISCHE NACHWEISE

Fachspezifische Nachweise, z. B. fur den Umgang mit Asbest, PAK, und dergleichen, sind auf Anforderung des (AG) jederzeit und umgehend zu erbringen.

Bei wesentlichen anderungen z. B. Ausscheiden eines befahigten Mitarbeiters oder Auslaufen eines befristeten Nachweises (z. B. Schweinachweis) ist der AN verpflichtet, dies unverzuglich beim (AG) schriftlich anzuzeigen und ggf. angebotene Auftrage abzulehnen. Ebenso sind die jeweils gultigen Unfallverhutungsvorschriften zu beachten und unbedingt einzuhalten.

B3) GEBAUDESCHADEN

Falls dem Auftragnehmer bei der Durchfuhrung der Arbeiten weitere Gebaudeschaden bekannt werden (auch an anderen Gewerken), so hat er den zustandigen Bauleiter des Auftraggebers hieruber umgehend zu unterrichten.

Leistungsverzeichnis Kurz- und Langtext

Projekt: BB-098073 Essen_Bischof-Franz-Wolf-Str_18+20
LV: 3298F Metallbau Balkonanlagen Wahrung: EUR

Ordnungszahl	Leistungsbeschreibung	Menge ME	Einheitspreis	Gesamtbetrag
--------------	-----------------------	----------	---------------	--------------

B4) LAGER- UND ABSTELLFLACHEN

Die Errichtung von Lager- und Arbeitsplatzen ist mit der jeweiligen Bauleitung vorher abzustimmen.

Baustoffe und Bauteile durfen nicht in den Treppenhusern und/oder auf anderen Verkehrsflachen gelagert werden.

Bauschutt darf grundsatzlich nicht im Gebaude gelagert werden.

B5) BEDINGUNGEN FUR DIE ENTSORGUNG VON ABFALLEN

Der Auftragnehmer ist verpflichtet, die beim Auftraggeber anfallenden Abfalle ordnungsgema und sofort zu entsorgen. Zu diesem Zweck hat er die einschlagigen Gesetze, Verordnungen und sonstigen ublich-rechtlichen Vorschriften z. B. das Kreislaufwirtschafts- und Abfallgesetz - einzuhalten. Eine Zwischenlagerung von Abfallen ist nicht gestattet.

Sollten die fur den Transport und die Entsorgung erforderlichen Genehmigungen erloschen, ist dies dem Auftraggeber unverzuglich schriftlich mitzuteilen. Mit ubernahme der Abfalle durch den Auftragnehmer gehen Eigentum, Gefahr, Verkehrssicherungspflicht und ublich-rechtliche Verantwortung auf diesen uber.

Der Auftraggeber behalt sich vor zu prufen, ob der Auftragnehmer seinen Pflichten nachgekommen ist. Hierzu kann der Auftraggeber Einsicht nehmen in die vom Auftragnehmer nach ublich-rechtlichen Vorschriften zu fuhrenden Nachweisbucher und in den Genehmigungsbescheid der angefahrenen Abfallentsorgungsanlage, dessen Vorlage der Auftragnehmer zu bewirken hat.

Der Auftragnehmer hat zur Abdeckung aller - sowohl seiner als auch die des Auftraggebers sich aus der Abfallbeseitigung ergebenden Haftungsrisiken unter Einschluss des Gewasserschaden-Haftungsrisikos - auf seine Kosten eine Haftpflichtversicherung in ausreichender Hohe fur Personen-, Sach- und Vermogensschaden abzuschlieen und dem Auftraggeber den Abschluss auf Verlangen nachzuweisen. Diese Regelung lasst die Haftung des Auftragnehmers unberuhrt.

B6) BAUSTOFFE UND EINBAUTEILE

Samtliche Baustoffe und Einbauteile mussen hinsichtlich ihrer Art und ihrer Verarbeitung den bei Ausfuhrung aktuellen DIN-Vorschriften und sonstigen anerkannten bautechnischen Richtlinien entsprechen. In der Regel sind gutegeschutzte Baustoffe und Einbauteile zu verwenden. Der Auftraggeber kann einen Gutenachweis fur diese Materialien verlangen. Wenn nicht gutegeschutzte Baustoffe oder Einbauteile angeboten oder eingebaut werden, hat der Auftragnehmer auf seine Kosten den Gutenachweis zu erbringen. Der Auftraggeber ist berechtigt, die Verwendung nicht normengerechter oder

Leistungsverzeichnis Kurz- und Langtext

Projekt: BB-098073 Essen_Bischof-Franz-Wolf-Str_18+20
LV: 3298F Metallbau Balkonanlagen Währung: EUR

Ordnungszahl	Leistungsbeschreibung	Menge ME	Einheitspreis	Gesamtbetrag
--------------	-----------------------	----------	---------------	--------------

ungeeignet erscheinender Materialien abzulehnen. Der Auftraggeber ist in begründeten Fällen berechtigt, Materialproben zu entnehmen und prüfen zu lassen.

B7 SCHADSTOFFE. INSBESONDERE ASBEST

Bekanntlich wurde bis in die 1990er Jahre hinein Asbest als bevorzugter Baustoff bei Errichtung von Gebäuden verwendet. Asbest war nicht nur als Baustoff in Beton eingebunden. Er fand auch Verwendung z. B. in speziellen Klebern für Fliesen oder anderen Bodenbelägen oder in den zu verwendeten Bauteilen selbst.

Wir gehen davon aus, dass Ihnen als Handwerksfirma zwar grundsätzlich die abstrakte Gefahr einer Asbestkontamination bewusst ist, möchten Sie jedoch nochmals in Bezug auf den Umgang mit Asbest sensibilisieren.

Bei sämtlichen Arbeiten an Asbestprodukten, wie z. B. bohren, sägen, schneiden oder herausreißen, können Asbestfasern freigesetzt werden, die bei ungesichertem Umgang im schlimmsten Falle zu einer schweren Lungenerkrankung der tätigen Personen, also auch Ihren Mitarbeitern, führen können.

Aus diesem Grunde hat der Gesetzgeber auch gemäß TRGS 519 (Technische Regeln für Gefahrstoffe) verfügt, dass nur zugelassene Fachbetriebe, die über die entsprechende Sachkunde verfügen, asbesthaltige Materialien entfernen und entsorgen dürfen.

Bei sämtlichen Arbeiten ist daher immer kritisch zu prüfen, ob Bauteile Asbest enthalten könnten und im Verdachtsfall, vor Ausführung von Arbeiten, unsere Bauleitung zu Rate zu ziehen, um mögliche Gesundheitsgefährdungen Ihrer Mitarbeiter und unserer Mieter zu verhindern.

Zusätzliche Technische Vertragsbedingungen (ZTV)
Schlosser-/ Metallbauarbeiten

1.0 Allgemeine "Zusätzliche Technische Vorbemerkungen"

1.1

Maßgebend für die Lieferung und Ausführung der Leistungen sind die ATV in der VOB-Teil C und weitere DIN-Vorschriften. Alle Leistungen sind nach dem zum Zeitpunkt der Ausführung geltenden Normen, Verordnungen, Richtlinien etc. auszuführen.

Weiterhin gelten sämtliche europäischen und nationalen Vorschriften, Merkblätter, Stoff- und Prüfnormen usw. jeweils in ihrer aktuellen Fassung.

Als vereinbart gelten weiterhin die Herstellerverarbeitungsangaben, Zulassungen und Empfehlungen der jeweiligen Fachverbände.

Leistungsverzeichnis Kurz- und Langtext

Projekt: BB-098073 **Essen_Bischof-Franz-Wolf-Str_18+20**
LV: 3298F **Metallbau Balkonanlagen** **Währung: EUR**

Ordnungszahl	Leistungsbeschreibung	Menge ME	Einheitspreis	Gesamtbetrag
	Folgende Vorschriften sind besonders zu beachten:			
	GEG Gebäudeenergiegesetz			
	Unfallverhütungsvorschriften/ Regeln der BG Bau (Berufsgenossenschaft der Bauwirtschaft)			
	BGV	BG-Vorschriften		
	BGR	BG-Regeln		
	BGI	BG-Informationen		
	BGG	BG-Grundsätze		
	BetrSichV a.a.R.d.T.	Betriebsicherheitsverordnung mit den "Allgemein anerkannten Regeln der Technik"		dazugehörigen Technischen Regeln
	Die Baustellenordnung der Covivio Immobilien GmbH			
	DIN 4102 Brandverhalten von Baustoffen und Bauteilen			
	DIN 4109 Schallschutz im Hochbau			
	DIN 4108 Wärmeschutz im Hochbau			
	TRAV	Technische Regeln für die Verwendung von		absturzsichernden Verg
	BauO NRW	Landesbauordnung für das Land Nordrhein-		
	DIN 18360	Metallbauarbeiten, Schlosserarbeiten		
	DIN 18 335	Stahlbauarbeiten		
	DIN 1045	Beton und Stahlbeton; Bemessung und	Ausführung	
	DIN 1055-3	Lastnahmen für Bauten; Verkehrslasten		
	DIN 1055-4	Lastnahmen für Bauten; Verkehrslasten,		Windlasten bei nicht
	DIN 1055-7	Temperatureinwirkungen		
	DIN 4113-1	Aluminiumkonstruktionen unter vorwiegend		ruhender Belastung; Be
	E DIN 4113-2	Aluminiumkonstruktionen unter vorwiegend		ruhender Belastung; Be
		Aluminiumkonstruktionen		
	DIN 18 516, Teil 4	Außenwandbekleidungen, hinterlüftet; Anforderungen, Bemessung, Prüfung		Einscheibe
	DIN 18 800-1	Stahlbauten; Bemessung und Konstruktion		
	DIN 18 800-7	Stahlbauten; Herstellen, Eignungsnachweise		zum Schweißen
	DIN 50 976	Feuerverzinken von Einzelteilen	(Stückverzinken)	
	DIN 55 928-4	Korrosionsschutz von Stahlbauten durch Vorbereitung und Prüfung der Oberflächen		Beschichtung und Über
	DIN 55 928-5	Korrosionsschutz von Stahlbauten durch Beschichtungsstoffe und Schutzsysteme		Beschichtung und Über
	DIN EN 10020	Edelstahl		
	DIN EN 10025	Warmgewalzter unlegierter Baustahl		
	DIN EN 10088	Nichtrostende Stähle		
	1.2	Grundsätzlich sind nur Produkte zu verarbeiten die entsprechend den europäischen Richtlinien eine CE-Kennzeichnung unterliegen und besitzen. Bezüglich der Wärmeleitfähigkeit sind zusätzlich zur CE-Kennzeichnung Produkte zugelassen, die zudem einer Fremdüberwachung einer von Ländern zugelassenen Stelle unterliegen und entsprechend überwacht sind.		
	1.3	Der Auftragnehmer hat vor Anfertigung der Leistungen ein örtliches Aufmaß zu nehmen. Die Angaben von Achsen, Fluchten und Höhen sind den Bauplänen u. der Statik zu entnehmen und an der Baustelle vor		

Leistungsverzeichnis Kurz- und Langtext

Projekt: BB-098073 Essen_Bischof-Franz-Wolf-Str_18+20
LV: 3298F Metallbau Balkonanlagen Wahrung: EUR

Ordnungszahl	Leistungsbeschreibung	Menge ME	Einheitspreis	Gesamtbetrag
--------------	-----------------------	----------	---------------	--------------

Beginn der Arbeiten zu uberprufen.

1.4

Mit Unterzeichnung des Angebotes erklart der AN, dass von ihm samtliche gesetzlichen, behordlichen und berufsgenossenschaftliche Auflagen erfullt werden, die zur Ausfuhrung beschriebenen Leistungen erforderlich sind.

1.4

Fur die Ausfuhrung der Arbeiten ist Fachpersonal in ausreichender Zahl einzusetzen.

Der Auftragnehmer hat dafur Sorge zu tragen, dass wahrend der Ausfuhrung seiner Leistungen immer mindestens ein flieend deutschsprechender Mitarbeiter seiner Firma mit Weisungsbefugnis auf der Baustelle anwesend ist.

1.5

Bei Arbeiten in bewohnten Husern erwartet der Auftraggeber (AG) vom Auftragnehmer (AN) tatkraftige Unterstutzung bei den Bemuhungen, berechtigten Mieterwunschen zu entsprechen.

Dazu gehoren insbesondere folgende Verpflichtungen:

Alle Handwerker/ Mitarbeiter des AN haben die Verpflichtung, Kunden (Mieter) hoflich und hilfsbereit zu begegnen.

In Gesprachen mit den Mietern ist das Bemuhen von Covivio um einen verbesserten Kundenservice/-dienst herauszustellen.

1.6

Die Mieter sind rechtzeitig vor Durchfuhrung von Arbeiten zu verstandigen, ggf. durch Aushang im Treppenhaus oder auch individuelle Terminvereinbarung mit dem einzelnen Mieter.

1.7

Mobel und sonstiges Mietereigentum, Bodenflachen und angrenzende Bauteile etc. im Bereich der auszufuhrenden Arbeiten sind durch Folie, evtl. Schaltafeln oder Ahnliches gegen Beschadigungen jeglicher Art zu schutzen.

Verschuldete Schaden sind sofort, spatestens innerhalb von 2 Arbeitstagen nach Beauftragung, durchzufuhren. Sofern die Frist aus Grunden, die der AN nicht zu vertreten hat, nicht einzuhalten ist, ist der AG unverzuglich zu unterrichten.

1.8

Wird in der Leistungsbeschreibung ein Fabrikat mit dem Zusatz "oder gleichwertiger Art" vorgegeben, so ist die Gleichwertigkeit als Mindestforderung zu verstehen.

Ist ein Fabrikat nach dem Zusatz "oder gleichwertiger Art" in den vorgesehenen Freiraum fur "Angebotenes Fabrikat" vom Bieter nicht eingetragen, so gilt im Falle der Auftragserteilung das vom Auftraggeber eingetragene Fabrikat als vereinbart.

Die Gleichwertigkeit angebotener Fabrikate oder Materialien ist vom AN durch Prufzeugnisse, Prospekte, Muster oder anderweitig darzulegen.

1.9

Besondere Hinweise Feuergefahrdende Arbeiten

Das Lagern von Druckgasflaschen in Treppenhusern, Durchgangen und Durchfahrten ist untersagt.

Bei Arbeiten mit brennbaren Gasen muss ein Feuerloscher, tragbar, nach DIN EN 3-8:2015-07 vorhanden sein.

Bei Arbeiten mit offener Flamme an Flachen mit brennbaren Materialien (bspw. Dachabdichtung) ist je 20 m²

Bearbeitungsflache mindestens 1 Feuerloscher im

Leistungsverzeichnis Kurz- und Langtext

Projekt: BB-098073 Essen_Bischof-Franz-Wolf-Str_18+20
LV: 3298F Metallbau Balkonanlagen Währung: EUR

Ordnungszahl	Leistungsbeschreibung	Menge ME	Einheitspreis	Gesamtbetrag
	<p>Arbeitsbereich vorzuhalten. Die Merkblätter VdS Schadenverhütung, Köln: VdS 2021 - Baustellen - Unverbindlicher Leitfaden für ein umfassendes Schutzkonzept, sowie VdS 2008 - Feuergefährliche Arbeiten; Richtlinien für den Brandschutz sind zu beachten</p>			
1.10	<p>Abfallbeseitigung Jegliches Restmaterial, Verschnitt, Bruch, Verpackungsmaterial, Strahlmittel und dergleichen sind vom Auftragnehmer kostenlos zu beseitigen. Die einschlägigen allgemeinen und kommunalen Vorschriften über die Entsorgung von Sonderabfall sind zu beachten. Die Entsorgung von Abfällen, Abbruchmassen und Bauschutt umfasst die Verwertung entsprechend den Vorschriften, Satzungen des Abfallverwertungsbetriebes bzw. der Gemeinde und behördlichen Auflagen. Das Sortieren, Zwischenlagern und getrennte Laden und Transportieren ist danach in den Preis einzukalkulieren. Der Nachweis über die ordnungsgemäße Entsorgung kann verlangt werden. Sollten Container bauseits bereitgestellt werden, erfolgt eine Umlage der Kosten, deren Höhe oder Anteil zuvor mit dem Auftragnehmer vereinbart wird.</p>			
1.11	<p>Toleranzen und Qualitäten Für die Qualitätsbeurteilung der abzunehmenden Leistung gelten DIN 18202 und DIN 18203, Standardanforderungen, bis auf Boden- und Wandbeläge: Hier gelten für Ebenheitstoleranzen DIN 18202, Tabelle 3, Zeile 4 und Zeile 7 (erhöhte Anforderungen).</p>			
1.12	<p>Schutz der Leistungen Grundsätzlich ist während der Bauzeit vom AN der ausreichende Schutz - erforderlichenfalls auch über die VOB- Grundleistung "Schutz der Leistung" hinausgehend - aller erbrachten Leistungen einschließlich Unterhalt und termingerechter Entsorgung der Schutzleistungen sowie der Reinigung der zu übergebenden Leistung zu gewährleisten.</p>			
1.13	<p>Erscheinungsbild Das Erscheinungsbild der Baustelle hat permanent vorbildlichen Charakters zu sein.</p>			
1.14	<p>Material- u. Unterkunftsräume werden bauseitig nicht zur Verfügung gestellt.</p>			
1.15	<p>Bauaufzüge u. Kräne werden bauseitig nicht zur Verfügung gestellt.</p>			

Leistungsverzeichnis Kurz- und Langtext

Projekt: BB-098073 Essen_Bischof-Franz-Wolf-Str_18+20
LV: 3298F Metallbau Balkonanlagen Währung: EUR

Ordnungszahl	Leistungsbeschreibung	Menge ME	Einheitspreis	Gesamtbetrag
--------------	-----------------------	----------	---------------	--------------

1.16
Strom u. Wasseranschlüsse sind an der Baustelle vorhanden.
Anteiligen Verbrauchskosten werden mit 0,3% von der
Schlussrechnung in Abzug gebracht.

2.0 Sonstige "Zusätzliche Technische Vorbemerkungen"

2.1 Geschuldete Leistung Angebotspreise

**Die zu erbringende Leistung umfasst die Herstellung,
Lieferung u. Montage einschl. der Krangestellung.**

**Es sind weiterhin sämtliche Leistungen zu erfassen, die zur
Erzielung der Funktionalität des Gesamtbauwerkes
erforderlich sind, wie z.Bsp.:**

- Sämtliche Anschluss- und Anpassarbeiten
- Sämtliche Verbindungs- und Befestigungsmittel sowie.
- Verankerungskonstruktionen gem. Tragwerksplanung
- Anschluss der Balkonentwässerung an die -
Regenwasserfallleitungen
- Sämtliche systembedingte Bauwerksanschlüsse
- Erstellung der Systemstatik für die Vorstellbalkone

Die vom AN geschuldete Leistung versteht sich als umfängliche
Gesamtheit, einschl. notwendiger Nebenleistungen.

Es sind alle erforderlichen Leistungen, Materialien und
Hilfsmittel zu kalkulieren, die für eine betriebsbereite
Fertigstellung der beschriebenen Leistungen sowie die
funktional erforderliche Betriebs- und Wartungsfähigkeit des
Bauwerks im Rahmen der vereinbarten Leistung notwendig
sind. Dies gilt auch für den Fall, dass Leistungen, die zur
geforderten Funktion notwendig sind, nur teilweise oder gar
nicht beschrieben sind, jedoch aus dem Zusammenhang für
den Fachmann erkennbar sind.

Jegliche Aufzählungen in der nachfolgenden
Leistungsbeschreibungen verstehen sich als nicht abschließend
und lediglich repräsentativ.

Der Bieter hat anhand der Leistungsbeschreibung, der
Planunterlagen, der Positionspläne, der Leitdetails und durch
eventuelle notwendige Rückfragen, eigenverantwortlich und
verbindlich in allen dem Gewerk nach geforderten Leistungen
preislich zu erfassen.

Alle Aufwendungen für eine vollständige, fachgerechte und
dauerhaft funktionstüchtige Ausführung der beschriebenen
Leistungen und daraus folgenden Bauzuständen, den damit
verbundenen Vorkehrungen, Maßnahmen, Erschwernissen,
Sicherungsmaßnahmen, Materiallieferungen und
den sich daraus ergebenden Arbeitsabläufen und in diesem
Zusammenhang stehende Nebenleistungen, sind als
Bestandteil in den eingesetzten Angebotspreisen enthalten.

Insbesondere sind

2.2 Freigabe Ausführungsplanung
Um Verwechslungen bei der Bauausführung zu vermeiden

Leistungsverzeichnis Kurz- und Langtext

Projekt: BB-098073 Essen_Bischof-Franz-Wolf-Str_18+20
LV: 3298F Metallbau Balkonanlagen Wahrung: EUR

Ordnungszahl	Leistungsbeschreibung	Menge ME	Einheitspreis	Gesamtbetrag
--------------	-----------------------	----------	---------------	--------------

müssen die Ausführungsplanungsunterlagen den Freigabevermerk des Auftraggebers haben. Durch Übergabe neuer Unterlagen sind ungültig gewordene Unterlagen vom Auftragnehmer entsprechend zu kennzeichnen und aufzubewahren.

Nicht freigegebene Unterlagen dürfen nicht verwendet werden. Dies entbindet den Auftragnehmer aber nicht von seiner eigenen Prüfungs- und Hinweispflicht. Diese bleibt unberührt.

2.3 Materialangaben

Genannte Materialstärken repräsentieren prinzipiell Mindeststärken, die ggf. durch Bemessung, Nachweis oder ähnliches AN- seitig zu erhöhen sind. Die vom AG vorgegebenen Stärken gelten insoweit nur als Mindest-, nicht jedoch als verbindliche Materialstärken.

2.4 Materialauswahl / Bemusterung

Alle zum Einsatz kommenden Materialien sind vom AG rechtzeitig vor Ausführung gemäß zu erstellendem Bemusterungsterminplan zu bemustern und freigeben zu lassen.

Die Muster sind in einer jeweils entsprechenden Dimension zur Verfügung zu stellen, um eine einwandfreie Bewertbarkeit zu ermöglichen.

Zur Beurteilung und Bewertbarkeit eines schlüssigen und in sich harmonisierenden Materialkonzeptes müssen auch die jeweils anschließenden oder die im Sinnzusammenhang notwendigen Baustoffe beziehungsweise Materialien bemustert werden.

Zur Sicherstellung der durchgängigen Qualität im Gesamtobjekt sind bei jeder Bemusterung folgende Eigenschaften nachzuweisen:

Verwendbarkeitsnachweis, Gütezeichen oder -nachweis

Amtliche Prüfzeugnisse

Allgemeine baurechtliche u. bauaufsichtliche Zulassungen der zum Einsatz kommenden Produkte

Nachweis der bauphysikalischen Eignung

Nachweis der chemischen, sowie physikalischen

Materialverträglichkeit der Produkte zueinander

Wartungsfreiheit, wenn nicht möglich, dann: Wartungs- und

Verschleißarmut, Wartungs- und Reparaturfreundlichkeit,

Nachweis der selbstreinigenden Materialien bzw. mit geringem Reinigungs- und Erhaltungsaufwand vorzusehenden Materialien bzw. Produkte

Alle beweglichen Einbauteile mit hoher Frequentierung, wie zum Beispiel Bänder, Rahmen und Beschläge sind für erhöhte Daueranforderungen auszulegen.

Im Rahmen der Bemusterung ist ein Nachweis über die Beständigkeit der einzelnen Materialien und deren mechanische Belastungsstufe nachzuweisen.

Nachweis der Farbgebungen auf dem zum Einsatz kommenden Originalteil

Oberflächenbeschaffenheit (Textur, Spiegelgrad,

Materialbeständigkeit) insbesondere ist die

Materialbeständigkeit hinsichtlich der gegebenen

atmosphärischen Belastungen nachzuweisen.

Die Ersatzteilbeschaffung muss langfristig sichergestellt sein.

Für gleichartige Anlagenteile oder Bauteilgruppen ist immer ein

Leistungsverzeichnis Kurz- und Langtext

Projekt: BB-098073 Essen_Bischof-Franz-Wolf-Str_18+20
LV: 3298F Metallbau Balkonanlagen Wahrung: EUR

Ordnungszahl	Leistungsbeschreibung	Menge ME	Einheitspreis	Gesamtbetrag
--------------	-----------------------	----------	---------------	--------------

einheitliches Fabrikat vorzusehen. Diese Forderung gilt Gewerke bergreifend.
Die Gesundheitsvertraglichkeit aller zum Einsatz kommenden Produkte muss nachgewiesen werden, die Entsorgungsmglichkeiten der einzelnen Materialien sind zudem nachzuweisen.
Als Abdichtungsmaterialien sind nur Produkte Deutscher Hersteller mit Eignung fr den Einsatz in Deutschland und mindestens 10- jahriger Hersteller Materialgarantie zulassig

2.5 Alternativfabrikate / Gleichwertigkeit

Wird in der Leistungsbeschreibung vom Bieter die Eintragung des "angebotenen Fabrikats" (gleichbedeutend: Hersteller, Typ, Erzeugnis) verlangt, ist der Bieter grundsatzlich zur Angabe verpflichtet.

Wird in der Leistungsbeschreibung ein Fabrikat mit dem Zusatz "oder gleichwertiger Art" vorgegeben, so ist die Gleichwertigkeit als Mindestforderung zu verstehen.

Kriterien der Prfung und Zulassung mssen in ihrer Gesamtheit erfllt sein.
Vorgeschriebene Prfungen durch Rechts- oder Verwaltungsvorschriften oder nach DIN- oder EN-Normen mssen nachweisbar sein.

Ist ein Fabrikat nach dem Zusatz "oder gleichwertiger Art" in den vorgesehenen Freiraum fr "Angebotenes Fabrikat" vom Bieter nicht eingetragen, so gilt im Falle der Auftragserteilung das vom Auftraggeber eingetragene Fabrikat als vereinbart.

Die Gleichwertigkeit angebotener Fabrikate oder Materialien ist vom AN durch Prfzeugnisse, Prospekte, Muster oder anderweitig darzulegen. Gleichfalls sind als

Planungen des AN sowie Alternativen und Optimierungen sind von diesem vollstandig berechnen und beplanen zu lassen. Die Verantwortung fr die Prfung dieser Planungen obliegt sowohl in kostenmaiger als auch terminlicher Hinsicht alleinig dem AN.

Zulassungsbescheide sind als Ganzes mit den dazugehrigen Anlagen vorzulegen. Teilkopien gengen den Anforderungen nicht.

Sind zugelassene Bauprodukte fr die Bauaufgabe nicht erhaltlich, so ist es Sache des AN, Zulassungen im Einzelfall bei der obersten Bauaufsichtsbehrde rechtzeitig zu erlangen.
Die Leistungen des AN umfassen in diesem Fall die Beantragung, samtliche Proben und rechnerischen Nachweise, die Prfgebhren, etwaige Gutachten, die Koordination und die Veranlassung der Zulassung im Einzelfall.

2.6 Bedenken des AN

Der Auftragnehmer ist grundsatzlich verpflichtet, nutzer- oder

Leistungsverzeichnis Kurz- und Langtext

Projekt: BB-098073 Essen_Bischof-Franz-Wolf-Str_18+20
LV: 3298F Metallbau Balkonanlagen Wahrung: EUR

Ordnungszahl	Leistungsbeschreibung	Menge ME	Einheitspreis	Gesamtbetrag
--------------	-----------------------	----------	---------------	--------------

bauseitig geliefertes oder vorgesehenes Material auf die Verwendbarkeit zur Herstellung eines mangelfreien Werkes zu prufen und Bedenken gegen die Verwendung dem AG so rechtzeitig anzuzeigen, sodass durch einen hieraus resultierende Materialwechsel keine Beeintrachtigungen am Bauablauf und -fortschritt entstehen.

2.7 Schadstoffe ((insbesondere Asbest)

Bekanntlich wurde bis in die 1980er Jahre hinein Asbest als bevorzugter Baustoff bei Errichtung von Gebuden verwendet. Asbest war nicht nur als Baustoff in Beton eingebunden. Er fand auch Verwendung bspw. in speziellen Klebern fur Fliesen oder anderen Bodenbelagen oder in den zu verwendeten Bauteilen selbst. Mit anderen Worten, Asbestfasern konnen uberall, insbesondere bei den alteren Gebuden, enthalten sein.

Wir gehen davon aus, dass Ihnen als Handwerksfirma zwar grundsatzlich die abstrakte Gefahr einer Asbestkontamination bewusst ist, mochten Sie jedoch nochmals in Bezug auf den Umgang mit Asbest sensibilisieren.

Bei samtlichen Arbeiten an Asbestprodukten, wie z. B. bohren, sagen, schneiden oder herausreien, konnen Asbestfasern freigesetzt werden, die bei ungesichertem Umgang im schlimmsten Falle zu einer schweren Lungenerkrankung der tatigen Personen, also auch Ihren Mitarbeitern, fuhren konnen. Aus diesem Grunde hat der Gesetzgeber auch gema TRGS 519 (Technische Regeln fur Gefahrstoffe)

verfugt, dass nur zugelassene Fachbetriebe, die uber die entsprechende Sachkunde verfugen, asbesthaltige Materialien entfernen und entsorgen durfen.

Bei samtlichen Arbeiten ist daher immer kritisch zu prufen, ob Bauteile Asbest enthalten konnten und im Verdachtsfall, vor Ausfuhrung von Arbeiten, unserem Umweltbeauftragten zu Rate zu ziehen, um mogliche Gesundheitsgefahrdungen Ihrer Mitarbeiter und unserer Mieter zu verhindern

2.8 Planungs- u. Ingenieurleistungen

2.8.1 Planungsleistungen des Auftraggebers (AG)

Folgende Leistungen werden bauseits durch den AG geleistet und liegen in Anlage u. als Vertragsgrundlage diesem Leistungsverzeichnis/ Funktionalausschreibung bei:

Einholung der notwendigen Baugenehmigungen gem. § 15 HOAI Leistungsphasen 1-4

Eine ortliche Bauaufnahme der Bestandshuser und vorhandenen Dachboden ist nicht erfolgt.

Die angegebenen Abmessungen (Maangaben) sind daher nur exemplarisch und sind vor Baubeginn u. insbesondere vor der Anfertigung von Fertigelementbauteilen vor Ort durch den Auftragnehmer zu uberprufen.

Prufstatik (Prufung der bautechnischen Unterlagen) gem. SV-VO

Prufung der rechnerischen Standsicherheitsnachweise, der

Leistungsverzeichnis Kurz- und Langtext

Projekt: BB-098073 Essen_Bischof-Franz-Wolf-Str_18+20
LV: 3298F Metallbau Balkonanlagen Wahrung: EUR

Ordnungszahl	Leistungsbeschreibung	Menge ME	Einheitspreis	Gesamtbetrag
--------------	-----------------------	----------	---------------	--------------

zugehorigen Zeichnungen u. des statisch-konstruktiven Brandschutzes einschl. der behordlich geforderten Baukontrollen.

Baugrunduntersuchung nach Erfordernis, insoweit dies vom Tragwerksplaner gefordert wird.

Sicherheits- und Gesundheitskoordinator (SiGeKo)

2.8.2 Planungsleistungen des Auftragnehmers (AN)

Folgende Architekten- u. Ingenieur- bzw. Planungsleistungen sind vom AN zu erbringen:

Tragwerksplanung gem. § 52 HOAI, Leistungsphasen 1-6, einschl. statisch-konstruktiven Brandschutzes

Die Prufung und Anerkennung von Planen Dritter auf ubereinstimmung mit den Ausfuhrungsplanen, wie zum Beispiel Werkstattzeichnungen und Detailkonstruktionsplanen

Die Fachbauleitung gem. Landesbauordnung

Zum Leistungsumfang des AN gehort daher im Sinne einer nicht abschlieenden Aufzahlung die ortliche Bauaufnahme der vorhandenen Bestandshauser wie unter anderem:

- Hohen- bzw. evtl. Schieflagenermittlung
- uberprufung der Winkeligkeit

Balkone als selbsttragende Balkonkonstruktion aus einer kombinierten Aluminium - u. feuerverzinkten Stahlprofilkonstruktion.

Alle Balkonprofile u. Alubleche im RAL-Ton pulverbeschichtet. Farbangabe nach Angabe durch den Auftraggeber.

Balkonbodenbelag aus Betonwerkstein mit rutschhemmende Oberflache u. weitgehend ohne Verschnitt im Rasterma verlegen
Abmessung: ca. 400 x 400 x 40 mm
Fabrikat: nach vorzulegendem Muster durch den Auftragnehmer

Balkonbodenbelag auf biegesteife Profil-Querverstrebungen als wasserfuhrende Schicht

Wasserdicht verschweiter allseitig umlaufender Stahlprofilrahmen aus Kantprofil mit seitlich angeschweiten Konsolen/ Laschen zur Befestigung/ Anbindung der Balkon-Stahlrohr-Stutzen.

Kontrollierte Entwasserung uber Rinnenprofil und Ableitung uber ein Fallrohr. Die Entwasserung endet am Fupunkt der Stutze.

Unterseitige Verblendung der Balkonplattform mit Aluminiumblech in RAL 9016 wei.

Leistungsverzeichnis Kurz- und Langtext

Projekt: BB-098073 Essen_Bischof-Franz-Wolf-Str_18+20
LV: 3298F Metallbau Balkonanlagen Währung: EUR

Ordnungszahl	Leistungsbeschreibung	Menge ME	Einheitspreis	Gesamtbetrag
--------------	-----------------------	----------	---------------	--------------

Nur bei Anschluss an vorhandene Balkonkragplatten:

Reduzierung des Stahlprofilrahmens im Bereich vorh. bzw. verbleibender Stahlbetonbalkonplatten, damit ein durchgehender Bodenbelag verlegt werden kann.

Die Balkonanlagen sind mit 4 Stück Vierkant-Stahlrohr-Stützen einschl. angeschweißter Fußplatten auszustatten.

Die Stahlrohrstützen sind mittels V2A Schrauben auf die Fundamente anzudübeln. Die dauerhafte Ableitung von evtl. auftretenden Schwitzwassers (Kondensat) aus den Stützen ist zu gewährleisten.

Insofern der statische Nachweis erbracht wird, können die Balkonanlagen auch alternativ mittels am Gebäude anzubringende Auflagerkonsolenanstelle befestigt werden. Bei dieser Ausführung entfallen die hier vorgesehenen Stahlrohrstützen.

Dreiseitiges Balkongeländer bestehend aus einer Rahmenkonstruktion und senkrechter Pfosten aus Vierkantholz, und umlaufenden Handlaufholm, Geländerhöhe: 1000 mm

Füllung des Geländerrahmens mit Verbundsicherheitsglas, VSG 8 mit innenliegend mattweißer Folie.

Abdichtung der Balkone zur Wand mit einem V2A-Z-Profil einschl. Abdichtung mit Flüssigkunststoff.

Abdichtung Übergang neuer Balkon zur vorhandenen bzw. verbleibenden Stahlbeton-Balkonplatte mit Flüssigkunststoff.

Trittfester Wandanschluss 3mm zum schließen des Spaltes des Balkons an Fassade. Schließen des Spaltes von OK-Handlauf bis UK-Balkonrahmen zur Fassade mit 1,5 mm Alu-Blech.

In den Einheitspreisen sind zudem folgende Leistungen einzukalkulieren:

- **Erstellung der Systemstatik für die Vorstellbalkone**
 - **Krangstellung zur Errichtung von Balkontürmen**
 - **Sämtliche Anschluss- und Anpassarbeiten**
 - **Sämtliche Verbindungs- und Befestigungsmittel sowie Verankerungskonstruktionen gem. Tragwerksplanung bzw. Prüfstatik**
 - **Sämtliche systembedingte Bauwerksanschlüsse**
- Erstellung der Systemstatik für die Vorstellbalkone**

Hinweis:

Maßgebend für die Ausführung ist die vom Auftragnehmer zu liefernde Systemstatik u. Prüfstatik.

Der Bieter hat schon vor Auftragsvergabe nachstehende Eignungsnachweise beizubringen:

- 1. Den Eignungsnachweis zum Schweißen nach DIN 18800-7 für die angegebenen Arbeiten, jedoch mindestens Klasse C bei Edelstählen .**

Leistungsverzeichnis Kurz- und Langtext

Projekt: BB-098073 Essen_Bischof-Franz-Wolf-Str_18+20
 LV: 3298F Metallbau Balkonanlagen Wahrung: EUR

Ordnungszahl	Leistungsbeschreibung	Menge ME	Einheitspreis	Gesamtbetrag
	2. Den Sachkundigenschein nach TRGS 519 Anlage 3 bei asbestbelasteten Schadstoffen.			
	Fehlende Nachweise fuhren zum Ausschluss von der Vergabe.			
1.	Bischof-Franz-Wolf-Str. 18+20 Bestand			
1.1.	Balkonanlagen			
1.1.10.	Baustelleneinrichtung Einrichten der Baustelle fur alle im Leistungsverzeichnis angegebenen Leistungen, sowie das Herrichten eines gesicherten Materiallagerplatzes, der Gestellung der Aufenthaltsraume fur die Beschaftigten des Auftragnehmers.	1,000 Stck
1.1.20.	Balkonanlage Tiefe x Breite 2,50 m x 5,395 m Balkonanlage Tiefe x Breite 2,50 m x 5,395 m	4,000 Stck
1.1.30.	Gelanderfullung farbig Gelanderfullung VSG farbig in RAL 7016 als Zulage zur Vorposition.	4,000 Stck
1.1.40.	Doppel Balkonanlage Doppel- Balkonanlage mit 3-seitig umlaufendem Gelander gem. vorbeschriebener Funktionaler gem. Leistungsbeschreibung anfertigen, liefern u. in fertiger Arbeit montieren. Tiefe x Breite: 2,50 m x 2 x 5,905 m	2,000 Stck
1.1.50.	Gelanderfullung farbig Gelanderfullung VSG farbig in RAL 7016 als Zulage zur Vorposition.	2,000 Stck
1.1.60.	Seitliche Gelandererhohung (Sichtschutzwand) Zulage fur die seitliche Gelandererhohung als Sichtschutzwand, Erhohung um ca. 900 mm Ausfuhrung analog dem Balkongelander gem. vorbeschriebener			

Leistungsverzeichnis Kurz- und Langtext

Projekt: BB-098073 Essen_Bischof-Franz-Wolf-Str_18+20
 LV: 3298F Metallbau Balkonanlagen Wahrung: EUR

Ordnungszahl	Leistungsbeschreibung	Menge ME	Einheitspreis	Gesamtbetrag
	Funktionaler Leistungsbeschreibung			
	Anordnung der Sichtschutzwand gem. Angaben des Auftraggebers	11,000 m
1.1.70.	Gelandererhohung farbig Gelandererhohung VSG farbig in RAL 7016 als Zulage zur Vorposition.	11,000 m
1.1.80.	Blumenkastenhalter Blumenkasten ca. 1000 mm, pulverbeschichtet, passend zur Gelanderkonstruktion fertigen, liefern und montieren.	16,000 Stck
1.1.90.	Turaustrittsschwelle Turschwelle aus Aluminum Riffelblech inkl. Aufkantungen liefern und montieren.	8,000 Stck
Summe 1.1.	Balkonanlagen		

Leistungsverzeichnis Kurz- und Langtext

Projekt: BB-098073 Essen_Bischof-Franz-Wolf-Str_18+20
 LV: 3298F Metallbau Balkonanlagen Währung: EUR

Ordnungszahl	Leistungsbeschreibung	Menge ME	Einheitspreis	Gesamtbetrag
--------------	-----------------------	----------	---------------	--------------

1.2. Fundamente

1.2.10. Punktfundament bis 800 x 800 x 800 mm
 Erstellung von Punktfundamente gem. Tragwerksplanung
 einschl. Erdarbeiten, Entsorgung der Aushubmassen,
 Bewehrung u. Beton C25/30
 Fundamentabmessungen:
 L x B = 500 x 500 bis 800 x 800 (max. 0,51 m3)
 T= 800 mm
 Kalkulationsgrundlage tragfähiger Boden zul. Bodenpressung
 200kN/m²
 Evtl. notwendige Tiefengründung der Fundamente über die
 übliche frostfreie Gründungstiefe von 800 mm hinaus und evtl.
 erforderliche technischen Hilfsmittel (Fundamentschalung) zur
 Fundamenterstellung wird auf Nachweis gesondert abrechnet.

14,000 Stck

*** Bedarfsposition ohne GB

1.2.20. Zul. für FU-Tiefergründung/ Fu-Verbreiterung
 Zulage für die Tiefergründung der Fundamente über die übliche
 Gründungstiefe von 800 mm hinaus, sowie für eventuell
 notwendige Fundamentverbreiterungen.
 Im Einheitspreis sind die zusätzl. Erdarbeiten u. die Entsorgung
 der Aushubmassen, sowie die Bewehrung u. Beton C25/30
 einzukalkulieren.

Abrechnung erfolgt nach Aufmaß u. gegen Nachweis
 als Zulage

1,000 m3 Nur Einh.-Pr.

*** Bedarfsposition ohne GB

1.2.30. Zul. für evtl. notwendige Fundamentschalung
 Zulage zur Fundamenterstellung für evtl. notwendiger
 Fundamentschalung, einschl. Transport, Stellung u. Abbau bzw.
 Entsorgung der Schalung.

1,000 m2 Nur Einh.-Pr.

Summe 1.2. Fundamente

Leistungsverzeichnis Kurz- und Langtext

Projekt: BB-098073 Essen_Bischof-Franz-Wolf-Str_18+20
 LV: 3298F Metallbau Balkonanlagen Wahrung: EUR

Ordnungszahl	Leistungsbeschreibung	Menge ME	Einheitspreis	Gesamtbetrag
--------------	-----------------------	----------	---------------	--------------

1.3. Stunden-/ Tagelohnarbeiten

Der Auftragnehmer ist ohne vorherige Anmeldung u. ohne vorheriger schriftliche Zustimmung durch den Auftraggeber (AG) nicht berechtigt Tagelohnarbeiten auszufuhren. Geleistete Tagelohnarbeiten, die vor Ausfuhnung nicht schriftlich durch den AG beauftragt/ genehmigt wurden, werden nicht vergutet.

1.3.10.	<p>*** Bedarfsposition ohne GB</p> <p>Stundenlohn Meister</p> <p>Fur evtl. erforderliche Arbeiten, die nicht im Leistungsverzeichnis erfasst sind und gegen Nachweis zur Ausfuhnung kommen, werden verrechnet fur: Meister</p>	1,000 Std.	Nur Einh.-Pr.
----------------	--	------------	-------	---------------

1.3.20.	<p>*** Bedarfsposition ohne GB</p> <p>Stundenlohn Facharbeiter</p> <p>Fur evtl. erforderliche Arbeiten, die nicht im Leistungsverzeichnis erfasst sind und gegen Nachweis zur Ausfuhnung kommen, werden verrechnet fur: Facharbeiter</p>	1,000 Std.	Nur Einh.-Pr.
----------------	--	------------	-------	---------------

1.3.30.	<p>*** Bedarfsposition ohne GB</p> <p>Stundenlohn Helfer</p> <p>Fur evtl. erforderliche Arbeiten, die nicht im Leistungsverzeichnis erfasst sind und gegen Nachweis zur Ausfuhnung kommen, werden verrechnet fur: Helfer</p>	1,000 Std.	Nur Einh.-Pr.
----------------	--	------------	-------	---------------

Summe 1.3.	Stunden-/ Tagelohnarbeiten			
-------------------	-----------------------------------	--	--	--

Summe 1.	Bischof-Franz-Wolf-Str. 18+2...		
-----------------	--	--	-------	--

**Leistungsverzeichnis Kurz- und Langtext
Zusammenstellung**

Projekt: BB-098073 Essen_Bischof-Franz-Wolf-Str_18+20
LV: 3298F Metallbau Balkonanlagen **Währung:** EUR

Ordnungszahl	Leistungsbeschreibung	Gesamtbetrag
1.	Bischof-Franz-Wolf-Str. 18+20 Bestand	
1.1.	Balkonanlagen
1.2.	Fundamente
1.3.	Stunden-/ Tagelohnarbeiten	
	Summe 1.	Bischof-Franz-Wolf-Str. 18+2...
	

**Leistungsverzeichnis Kurz- und Langtext
 Zusammenstellung**

Projekt: BB-098073 **Essen_Bischof-Franz-Wolf-Str_18+20**
LV: 3298F **Metallbau Balkonanlagen** **Währung: EUR**

Ordnungszahl	Leistungsbeschreibung	Gesamtbetrag
LV	3298F	
1.	Bischof-Franz-Wolf-Str. 18+20 Bestand
	Summe LV 3298F Metallbau Balkonanlag...
	Zuzüglich der gesetzlichen Mehrwertsteuer von 19,00%
	
	

Das LV besteht aus den Seiten 1 bis 27