

Angebotsaufforderung

Projektdaten

Projekt: BB-098073
PLZ/Ort:
Straße:

Essen_Bischof-Franz-Wolf-Str_18+20
45357 Essen
Bischof-Franz-Wolf-Str. 18-20

Vergabedaten

Art der Ausschreibung:

Ausführungstermine

Auftragsdaten

Auftraggeber:
Straße:
PLZ/Ort:

Auftragnehmer:

Straße:
PLZ/Ort:

Leistungsverzeichnis: 3271

Fliesenarbeiten

Auftragssumme:

_____ **EUR**

Zuzüglich 19,00% Mehrwertsteuer:

_____ **EUR**

Auftragssumme brutto:

_____ **EUR**

Angebotsaufforderung

Projekt: BB-098073
LV: 3271

Essen_Bischof-Franz-Wolf-Str_18+20
Fliesenarbeiten

Währung: EUR

| Ordnungszahl | Leistungsbeschreibung | Menge ME | Einheitspreis | Gesamtbetrag |
|--------------|-----------------------|----------|---------------|--------------|
|--------------|-----------------------|----------|---------------|--------------|

Angaben zum Gebäudebestand

Lage der Baumaßnahme

Bischof-Franz-Wolf-Str. 18 + 20
45357 Essen-Gerschede

Baubeginn: 07.07.2025
Fertigstellung: 25.07.2025

Vorhandene Gebäudeart

2 vorhandene, baugleiche und bewohnte Wohngebäude mit jeweils 4 Bestandswohnungen.
Entsprechend insgesamt 8 Bestandswohnungen

Vorhandene Bauweise/ Bauart

2 1/2-geschossiges Wohngebäude (Zweispänner) mit Unterkellerung und nicht
ausgebautem Dachgeschoss

- Massivbauweise
- Tragende Wände aus Mauerwerk
- Stahlbetondecken im Keller-, Erd- und Obergeschoss
- Betonwiderlager oberhalb der Obergeschosdecke
- Stahlbetontreppenlauf u. Treppenpodeste aus Stahlbeton bis ins Dachgeschoss
- Estrich mit Wärmedämmung im Dachgeschoss
- Gemauerte Kaminzüge im Dachgeschoss
- Z. T. Außenfassade mit WDVS (6cm)
- Holzdachkonstruktion (Pfettendach mit Betonwiderlager)
- Betonziegeleindeckung

Vorhandene Hausanschlüsse

- Strom- und Fernwärmeanschluss
- Hauswasseranschluss
- TV-Kabelhausanschluss

Grundstückerschließung

Die Erschließung des Grundstückes an die vollständig ausgebauten öffentlichen Straßen im Sinne des Baugesetzbuches und des Erschließungsbeitragsgesetzes ist gesichert.

Ansichten Bestandsgebäude

Angebotsaufforderung

Projekt: BB-098073
LV: 3271

Essen_Bischof-Franz-Wolf-Str_18+20
Fliesenarbeiten

Währung: EUR

| Ordnungszahl | Leistungsbeschreibung | Menge ME | Einheitspreis | Gesamtbetrag |
|--------------|-----------------------|----------|---------------|--------------|
|--------------|-----------------------|----------|---------------|--------------|



Angaben Dachaufstockung

Angebotsaufforderung

Projekt: BB-098073 Essen_Bischof-Franz-Wolf-Str_18+20
 LV: 3271 Fliesenarbeiten Wahrung: EUR

| Ordnungszahl | Leistungsbeschreibung | Menge ME | Einheitspreis | Gesamtbetrag |
|--------------|-----------------------|----------|---------------|--------------|
|--------------|-----------------------|----------|---------------|--------------|

Auflistung der Dachgeschossaufstockungen u. Wohnungsgrundrisse

Beide Bestandsgebude erhalten eine Dachaufstockung in Holztafelbauweise.

Die Dachgeschossaufstockung besteht je Hausnummer aus:

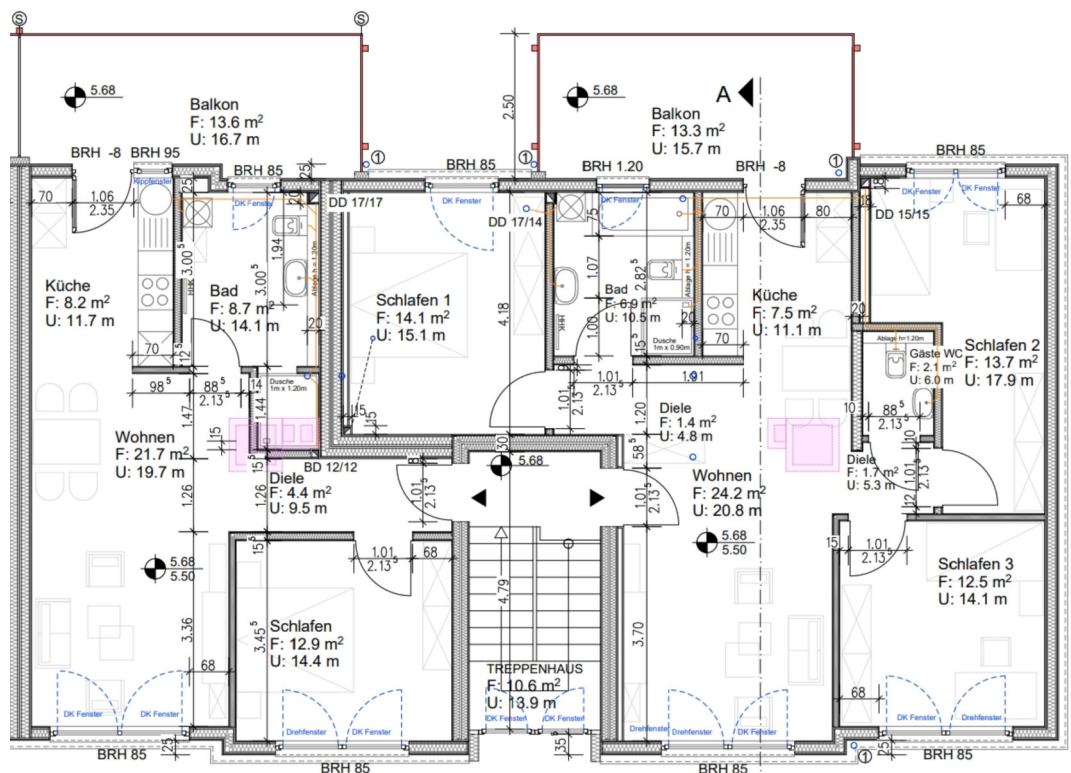
1 Stuck 4-Raumwohnung mit einer Wohnflache ohne die Balkonflache von ca. 81,80 m²

1 Stuck 2-Raumwohnung mit einer Wohnflache ohne die Balkonflache von ca. 55,70 m²

Die Gesamtwohnflache der 4 neuen Wohneinheiten betragt ca. 275 m²

Grundrisse

Haus 18



Angebotsaufforderung

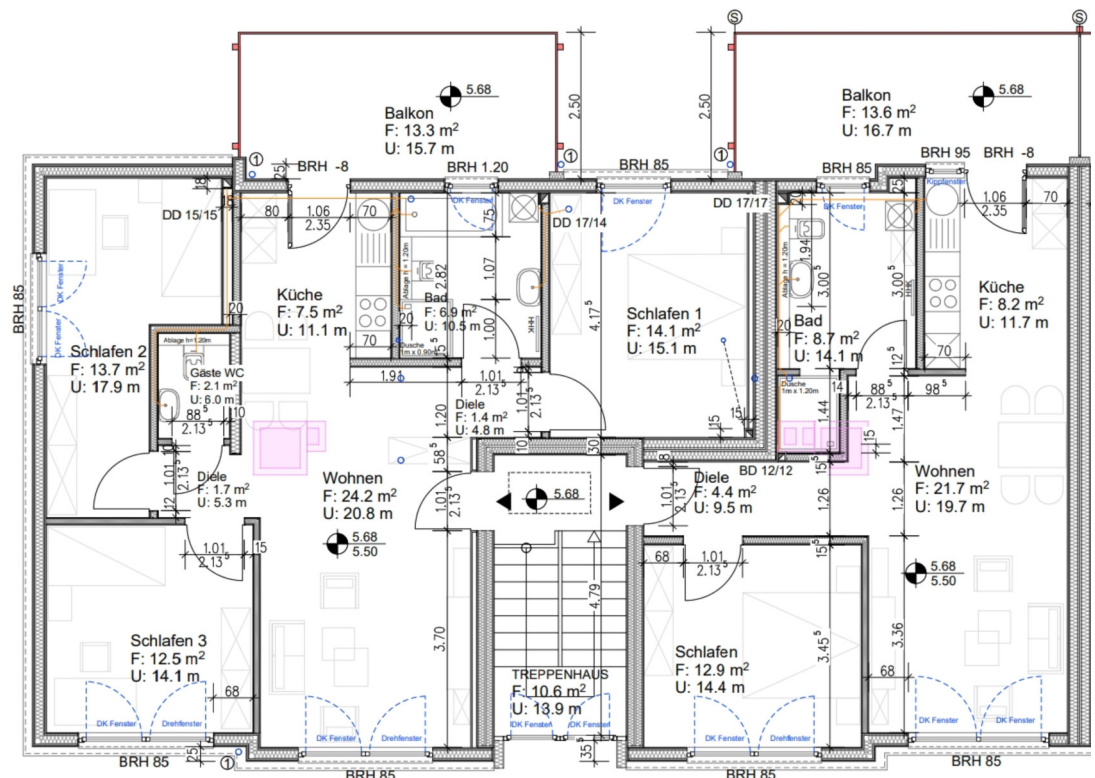
Projekt: BB-098073
LV: 3271

Essen_Bischof-Franz-Wolf-Str_18+20
Fliesenarbeiten

Wahrung: EUR

| Ordnungszahl | Leistungsbeschreibung | Menge ME | Einheitspreis | Gesamtbetrag |
|--------------|-----------------------|----------|---------------|--------------|
|--------------|-----------------------|----------|---------------|--------------|

Haus 20



A) ALLGEMEINE VORBEMERKUNGEN

A1) ALLGEMEINES

Dem Leistungsverzeichnis liegen die "Zusatliche Vertragsbedingungen fur die Ausfuhrung von Bauleistungen (Z-VOB/B)" der Covivio Immobilien GmbH zugrunde.

Fur sich auf dieses Leistungsverzeichnis beziehende Beauftragungen gelten die Vertragsbedingungen in jedem Einzelfall als vereinbart. Sofern zukunftig als Ersatz fur die aktuell gultigen Z-VOB/B mit dem Auftragnehmer neue Z-VOB/B vereinbart werden, gelten fur nach Gultigkeitsbeginn die neuen Z-VOB/B beauftragte Leistungen ausschlielich die neuen Z-VOB/B.

Fur nach diesem Leistungsverzeichnis ausgefuhrte Leistungen gelten, erganzend zur den jeweiligen Leistungsbeschreibungen der einzelnen Positionen, bei evtl. Widerspruchen in nachfolgend genannter Reihenfolge, folgende Bedingungen:

1. diese "Allgemeine Vorbemerkungen" (A),

Angebotsaufforderung

Projekt: BB-098073 Essen_Bischof-Franz-Wolf-Str_18+20
LV: 3271 Fliesenarbeiten Währung: EUR

| Ordnungszahl | Leistungsbeschreibung | Menge ME | Einheitspreis | Gesamtbetrag |
|--------------|-----------------------|----------|---------------|--------------|
|--------------|-----------------------|----------|---------------|--------------|

2. die sich anschließenden "Allgemeine technische Vorbemerkungen" (B),
3. die sich anschließenden "Besondere technische Vorbemerkungen" (für dieses Gewerk) (C),
4. die "Zusätzliche Vertragsbedingungen für die Ausführung von Bauleistungen Z-VOB/B",
5. Baustellenordnung der Covivio Immobilien GmbH in der jeweils gültigen Fassung.

Mit Erhalt der Bestellung erklärt der Auftragnehmer, dass von ihm sämtliche gesetzlichen, behördlichen und berufgenossenschaftlichen Auflagen erfüllt werden, die zur Ausführung der Leistungen erforderlich sind.

Es dürfen nur solche Materialien verwendet werden, über die der Auftragnehmer das uneingeschränkte Eigentumsrecht besitzt und die vollkommen frei von Rechten Dritter sind.

Für die Ausführung der Arbeiten ist Fachpersonal in ausreichender Zahl einzusetzen. Hierbei ist darauf zu achten, dass für die Ausführung sämtlicher Arbeiten unsere Baustellenordnung in der jeweils gültigen Fassung zu beachten ist, die dem ausführenden Fachpersonal in geeigneter Form zur Kenntnis zu geben ist.

Der Einsatz von Subunternehmern ist lediglich in schriftlicher Absprache mit dem Auftraggeber erlaubt.

A2) KUNDENDIENST

Die Arbeiten werden z. T. in bewohnten Häusern ausgeführt.

Der Auftraggeber erwartet vom Auftragnehmer tatkräftige Unterstützung bei den Bemühungen, berechtigten Mieterwünschen zu entsprechen. Dazu gehören insbesondere folgende Verpflichtungen:

- 1) Alle Handwerker/Mitarbeiter des Auftragnehmers haben die Verpflichtung, Kunden insbesondere Mietern höflich und hilfsbereit zu begegnen. In Gesprächen mit den Mietern ist das Bemühen von Covivio Immobilien GmbH um einen verbesserten Kundendienst herauszustellen.
- 2) Die Mieter sind rechtzeitig vor Durchführung der Arbeiten zu verständigen, ggf. durch Aushang im Treppenhaus oder auch individuelle Terminvereinbarung mit dem einzelnen Mieter.
- 3) Möbel und sonstiges Mietereigentum, Bodenflächen und angrenzende Bauteile etc. im Bereich der auszuführenden Arbeiten sind durch Folie, evtl. Schalttafeln oder Ähnliches zu schützen.

A3) PREISE

Soweit und sobald Überschreitungen absehbar sind, ist hierüber dem zuständigen Bauleiter ein schriftliches Angebot einzureichen und eine gesonderte Vereinbarung über die Einkaufsabteilung zu treffen.

In den Einheitspreisen sind sämtliche Kosten, wie Lohn-, Material- und Nebenkosten enthalten, insbesondere auch:

- 1) Koordination / Terminabsprache(n) mit dem(den) Mieter(n) / Kundenbetreuer(n) / Bauleiter(n)
- 2) sämtliche Fahrt- und Transportkosten,

Angebotsaufforderung

Projekt: BB-098073 Essen_Bischof-Franz-Wolf-Str_18+20
LV: 3271 Fliesenarbeiten Währung: EUR

| Ordnungszahl | Leistungsbeschreibung | Menge ME | Einheitspreis | Gesamtbetrag |
|--------------|--|----------|---------------|--------------|
| 3) | sämtliche tariflichen Zulagen wie z. B. Schmutz- und Staubzulagen, Zulagen für ekelerregende Arbeiten etc., | | | |
| 4) | die Gestellung, Vorhaltung und spurlose Entfernung aller erforderlichen Gerüste und Absperrungen (ggf. auch Warnschilder) bis zu einer Höhe der Arbeitsbühne von 2 m; die Mitbenutzung der Gerüste ist allen mit Reparaturarbeiten beschäftigten Firmen kostenlos zu gestatten, | | | |
| 5) | Befestigungsmittel aller Art; Hilfsstoffe wie Nägel, Bindedraht und Kleinmaterial sowie alle Baustoffe, die zur kompletten Erstellung der Leistung erforderlich sind, | | | |
| 6) | die Abdeckung von Einrichtungsgegenständen zum Schutz vor Beschädigung und Verschmutzung, | | | |
| 7) | das, ggf. tägliche, Säubern der Arbeitsstelle, | | | |
| 8) | der Ausbau und Abtransport sowie die ordnungsgemäße Entsorgung, einschließlich Kippgebühren, sämtlichen Bauschutts und aller alter, schadhafter Teile. Teile, für die sich der Auftraggeber eine generelle oder einzelfallbezogene Prüfung vorbehalten hat, sind bis zu diesem Zeitpunkt, längstens jedoch für die Dauer von 10 Wochen, vom AN vorzuhalten und dürfen erst danach entsorgt werden. | | | |
| 9) | Alle weiteren Nebenleistungen, die zur Erfüllung der in den Leistungspositionen beschriebenen Hauptleistungen, unter Beachtung aller einschlägigen Vorschriften, erforderlich sind, aber nicht gesondert aufgeführt sind. | | | |

Erforderliche Leistungen, die in den nachfolgenden Leistungspositionen nicht enthalten sind, sind als Nachtrag dem zuständigen Bauleiter vor Ausführung zur Genehmigung aufzugeben. Die Preise für derartige Zusatzleistungen sind auf der Kalkulationsbasis des Leistungsverzeichnisses zu kalkulieren. Diese Positionen sind so ausreichend und umfassend zu beschreiben, dass sowohl eine sachlich-fachliche als auch eine kalkulatorische Nachprüfung durch den Auftraggeber gewährleistet ist, hierzu gehört insbesondere die Angabe der verfahrenen Stunden.

Die Einheitspreise sind Nettopreise. Sie gelten zuzüglich der zum jeweiligen Leistungserbringungszeitpunkt gültigen Mehrwertsteuer.

A4) ABRECHNUNG

Maßgebend für die Abrechnung ist das nach Fertigstellung der Arbeiten durch den Auftragnehmer zu nehmende Aufmaß, sowie die Bestätigung des zuständigen Bauleiters, dass die Leistungen durchgeführt wurden.

Das testierte Aufmaß bzw. die Bestätigung ist vom Auftragnehmer mit der Schlussrechnung einzureichen.

Der Auftraggeber ist berechtigt, jederzeit ein gemeinsames Aufmaß zu verlangen.

Angebotsaufforderung

Projekt: BB-098073
LV: 3271

Essen_Bischof-Franz-Wolf-Str_18+20
Fliesenarbeiten

Währung: EUR

| Ordnungszahl | Leistungsbeschreibung | Menge ME | Einheitspreis | Gesamtbetrag |
|--------------|-----------------------|----------|---------------|--------------|
|--------------|-----------------------|----------|---------------|--------------|

A5) Nachhaltigkeit

Als eines der führenden Wohnungsunternehmen sehen wir uns mit unseren Partnern in der Verantwortung im Thema Nachhaltigkeit: Es ist unsere Pflicht, Wirtschaftlichkeit, Umweltverträglichkeit und Lebensqualität miteinander in Einklang zu bringen. Dazu gehört selbstverständlich auch, das Klima zu schützen, Ressourcen effizient zu nutzen und den Menschen ein angenehmes Lebensumfeld zu gestalten. Dazu möchten wir beitragen mit unserem Denken und Handeln, mit den verwendeten Produkten und Lösungen. Dabei geben wir innerhalb unseres Leistungsverzeichnisses dementsprechend umweltverträgliche Produkte als Standard vor und verweisen auf die sachgemäße Handhabung und Entsorgung im Rahmen der von uns beauftragten Arbeiten.

A6) SONSTIGES

Die in diesen Bedingungen festgelegten Pflichten hat der Auftragnehmer jedem Dritten aufzuerlegen, dessen er sich zur Erfüllung dieser Pflichten bedient. Das Leistungsverzeichnis darf weder ganz noch teilweise in irgendeiner Form Dritten entgeltlich oder unentgeltlich zugänglich gemacht werden.

B) ALLGEMEINE TECHNISCHE VORBEMERKUNGEN

=====

B1) ALLGEMEINES

Für Lieferung und Ausführung gelten neben dem Leistungsverzeichnis:

1. die neuesten DIN-Vorschriften (ausgenommen DIN 1961) , VDE- und VDI-Richtlinien,
2. die Vorschriften der zuständigen Behörden z. B. Bauaufsicht, Gewerbeaufsicht, Brandverhütung, TÜV, Berufsgenossenschaften und Versorgungsbetriebe,
3. die Bestimmungen der Gerüstbauordnung,
4. die Festlegungen des jeweiligen Werkstoffherstellers. Die Werkstoffe müssen den geforderten Bedingungen der Leistungsbeschreibung entsprechen.

B2) FACHSPEZIFISCHE NACHWEISE

Fachspezifische Nachweise, z. B. für den Umgang mit Asbest, PAK, und dergleichen, sind auf Anforderung des (AG) jederzeit und umgehend zu erbringen.

Bei wesentlichen Änderungen z. B. Ausscheiden eines befähigten Mitarbeiters oder Auslaufen eines befristeten Nachweises (z. B. Schweißnachweis) ist der AN verpflichtet, dies unverzüglich beim (AG) schriftlich anzuzeigen und ggf. angebotene Aufträge abzulehnen. Ebenso sind die jeweils gültigen Unfallverhütungsvorschriften zu beachten und unbedingt einzuhalten.

Angebotsaufforderung

Projekt: BB-098073
LV: 3271

Essen_Bischof-Franz-Wolf-Str_18+20
Fliesenarbeiten

Währung: EUR

| Ordnungszahl | Leistungsbeschreibung | Menge ME | Einheitspreis | Gesamtbetrag |
|--------------|-----------------------|----------|---------------|--------------|
|--------------|-----------------------|----------|---------------|--------------|

B3) GEBÄUDESCHÄDEN

Falls dem Auftragnehmer bei der Durchführung der Arbeiten weitere Gebäudeschäden bekannt werden (auch an anderen Gewerken), so hat er den zuständigen Bauleiter des Auftraggebers hierüber umgehend zu unterrichten.

B4) LAGER- UND ABSTELLFLÄCHEN

Die Errichtung von Lager- und Arbeitsplätzen ist mit der jeweiligen Bauleitung vorher abzustimmen.

Baustoffe und Bauteile dürfen nicht in den Treppenhäusern und/oder auf anderen Verkehrsflächen gelagert werden.

Bauschutt darf grundsätzlich nicht im Gebäude gelagert werden.

B5) BEDINGUNGEN FÜR DIE ENTSORGUNG VON ABFÄLLEN

Der Auftragnehmer ist verpflichtet, die beim Auftraggeber anfallenden Abfälle ordnungsgemäß und sofort zu entsorgen. Zu diesem Zweck hat er die einschlägigen Gesetze, Verordnungen und sonstigen öffentlich-rechtlichen Vorschriften z. B. das Kreislaufwirtschafts- und Abfallgesetz - einzuhalten. Eine Zwischenlagerung von Abfällen ist nicht gestattet.

Sollten die für den Transport und die Entsorgung erforderlichen Genehmigungen erlöschen, ist dies dem Auftraggeber unverzüglich schriftlich mitzuteilen. Mit Übernahme der Abfälle durch den Auftragnehmer gehen Eigentum, Gefahr, Verkehrssicherungspflicht und öffentlich-rechtliche Verantwortung auf diesen über.

Der Auftraggeber behält sich vor zu prüfen, ob der Auftragnehmer seinen Pflichten nachgekommen ist. Hierzu kann der Auftraggeber Einsicht nehmen in die vom Auftragnehmer nach öffentlich-rechtlichen Vorschriften zu führenden Nachweisbücher und in den Genehmigungsbescheid der angefahrenen Abfallentsorgungsanlage, dessen Vorlage der Auftragnehmer zu bewirken hat.

Der Auftragnehmer hat zur Abdeckung aller - sowohl seiner als auch die des Auftraggebers sich aus der Abfallbeseitigung ergebenden Haftungsrisiken unter Einschluss des Gewässerschäden-Haftungsrisikos - auf seine Kosten eine Haftpflichtversicherung in ausreichender Höhe für Personen-, Sach- und Vermögensschäden abzuschließen und dem Auftraggeber den Abschluss auf Verlangen nachzuweisen. Diese Regelung läßt die Haftung des Auftragnehmers unberührt.

B6) BAUSTOFFE UND EINBAUTEILE

Sämtliche Baustoffe und Einbauteile müssen hinsichtlich ihrer Art und ihrer Verarbeitung den bei Ausführung aktuellen DIN-Vorschriften und sonstigen anerkannten bautechnischen

Angebotsaufforderung

Projekt: BB-098073
LV: 3271

Essen_Bischof-Franz-Wolf-Str_18+20
Fliesenarbeiten

Währung: EUR

| Ordnungszahl | Leistungsbeschreibung | Menge ME | Einheitspreis | Gesamtbetrag |
|--------------|-----------------------|----------|---------------|--------------|
|--------------|-----------------------|----------|---------------|--------------|

Richtlinien entsprechen. In der Regel sind gütegeschützte Baustoffe und Einbauteile zu verwenden. Der Auftraggeber kann einen Gütenachweis für diese Materialien verlangen. Wenn nicht gütegeschützte Baustoffe oder Einbauteile angeboten oder eingebaut werden, hat der Auftragnehmer auf seine Kosten den Gütenachweis zu erbringen. Der Auftraggeber ist berechtigt, die Verwendung nicht normengerechter oder ungeeignet erscheinender Materialien abzulehnen. Der Auftraggeber ist in begründeten Fällen berechtigt, Materialproben zu entnehmen und prüfen zu lassen.

B7 SCHADSTOFFE. INSBESONDERE ASBEST

Bekanntlich wurde bis in die 1990er Jahre hinein Asbest als bevorzugter Baustoff bei Errichtung von Gebäuden verwendet. Asbest war nicht nur als Baustoff in Beton eingebunden. Er fand auch Verwendung z. B. in speziellen Klebern für Fliesen oder anderen Bodenbelägen oder in den zu verwendeten Bauteilen selbst.

Wir gehen davon aus, dass Ihnen als Handwerksfirma zwar grundsätzlich die abstrakte Gefahr einer Asbestkontamination bewusst ist, möchten Sie jedoch nochmals in Bezug auf den Umgang mit Asbest sensibilisieren.

Bei sämtlichen Arbeiten an Asbestprodukten, wie z. B. bohren, sägen, schneiden oder herausreißen, können Asbestfasern freigesetzt werden, die bei ungesicherten Umgang im schlimmsten Falle zu einer schweren Lungenerkrankung der tätigen Personen, also auch Ihren Mitarbeitern, führen können.

Aus diesem Grunde hat der Gesetzgeber auch gemäß TRGS 519 (Technische Regeln für Gefahrstoffe) verfügt, dass nur zugelassene Fachbetriebe, die über die entsprechende Sachkunde verfügen, asbesthaltige Materialien entfernen und entsorgen dürfen.

Bei sämtlichen Arbeiten ist daher immer kritisch zu prüfen, ob Bauteile Asbest enthalten könnten und im Verdachtsfall, vor Ausführung von Arbeiten, unsere Bauleitung zu Rate zu ziehen, um mögliche Gesundheitsgefährdungen Ihrer Mitarbeiter und unserer Mieter zu verhindern.

Zusätzliche Technische Vorbemerkungen Fliesen- u. Plattierungsarbeiten

Folgende Vorschriften sind besonders zu beachten:

| | |
|-----------|---|
| DIN 18156 | Keramische Bekleidungen im Dünnbettverfahren |
| DIN 18332 | Naturwerksteinarbeiten |
| DIN 18333 | Betonwerksteinarbeiten |
| DIN 18352 | Fliesen - u. Plattierungsarbeiten |
| DIN 18353 | Estricharbeiten |
| DIN 18500 | Betonwerkstein- Güteprüfung/Überwachung |

Angebotsaufforderung

Projekt: BB-098073 Essen_Bischof-Franz-Wolf-Str_18+20
LV: 3271 Fliesenarbeiten Währung: EUR

| Ordnungszahl | Leistungsbeschreibung | Menge ME | Einheitspreis | Gesamtbetrag |
|--------------|---|----------|---------------|--------------|
| DIN 15840 | Abdichten von Aussenwandfugen im Hochbau | | | |
| DIN 1102 | Holzwohle-Leichtbauplatten n. DIN 1101 | | | |
| DIN 1104 | Mehrschicht-Leichtbauplatten aus Schaumkunststoffen und Holzwohle | | | |
| DIN 4117 | Abdichtung von Bauwerken gegen Bodenfeuchtigkeit | | | |
| DIN 4122 | Abdichtung von Bauwerken gegen nicht drückendes Oberflächen- und Sickerwasser | | | |
| DIN 18202 | Maßtoleranzen im Hochbau | | | |

Für die Ebenheits- und Maßtoleranzen sind die erhöhten Anforderungen gem. Tabelle 3 Zeile 4 vereinbart
Merkblätter:
Fachverband Deutsches Fliesengewerbe im ZDB

BVF Fachinformation Flächenheizung
Sammlung der BVF-Richtlinien, Herausgeber Bundesverband Flächenheizungen und Flächenkühlungen e.V.

BEB-Arbeits- und Hinweisblätter des Bundesverbandes Estrich und Belag e.V. IVD-Merkblätter
Industrieverband Dichtstoffe e.V. (IVD)

Allgemein

Es sind sämtliche Leistungen zu erfassen, die zur Erzielung der Funktionalität des Gesamtbauwerkes erforderlich sind, wie z.Bsp.:

- Restfeuchtmessung der Unterböden einschl. Dokumentation
- Sämtliche notwendigen Untergrundvorbehandlungen
- Ausführungsaufwendungen für rechtwinklige, schiefwinklige sowie gebogene Verläufe und Anschlüsse der Konstruktion
- Anlegen notwendiger Dehnfugen
- Einbau von Dichtmanschetten
- Imprägnierung u. Abdichtung der Wand- u. Bodenoberflächen
- Badewannen u. Duschtassenverkleidungen sowie Plattierungen
- Rohrkastenverkleidungen einschl. Plattierung
- Eindichten von Duschelementträgerplatten oder Duschtassen
- Ausbildung eines Gefälles zu allen vorh. Bodeneinläufen und Rinnen
- Schutzabdeckungen nach Verlegung der Beläge
- Anarbeiten an aufgehende Bauteile, Einbauteile und Durchdringungen, einschl. Schrägschnitte, Gehrungsschnitte, Radialschnitte, Anarbeiten an schiefwinklige und runde Wandflächen und Anarbeiten an Stützen usw.

Angebotsaufforderung

Projekt: BB-098073 Essen_Bischof-Franz-Wolf-Str_18+20
LV: 3271 Fliesenarbeiten

Währung: EUR

| Ordnungszahl | Leistungsbeschreibung | Menge ME | Einheitspreis | Gesamtbetrag |
|--------------|-----------------------|----------|---------------|--------------|
|--------------|-----------------------|----------|---------------|--------------|

- Lieferung und Einbau von Abstellwinkel / Materialtrennschiene aus Edelstahl
- Ausgleich von Ebenheitstoleranzen entsprechend den Anforderungen
- Ausgleich von Rohbautoleranzen
- Im Übergang zu anderen Bodenbelägen sind Trennschienen aus Edelstahl einzubauen
- Das Anbringen von Sockelleisten passend zum Bodenbelag
- Herstellen von Löchern in Wand- und Bodenbelägen für Installationen usw.
- Das Belegen von Kleinflächen, Nischen u.ä.
- Ausführung von Sturz-, Leibungs- bzw. Brüstungsplatten im Tür- und Fensterbereich
- Anarbeiten an Fußbodeneinläufe, einschl. Gefälleschnitt der Bodenfliesen, Durchdringungen, Rinnen, Zargen usw.
- Elastische Verfugung mit elastischer Dichtungsmasse im Bereich

In der Leistung sind die üblichen Verlegearten (Kreuzfuge, Verband, Diagonalverlegung) enthalten.
Die Fugen sind so auszubilden, dass ein gleichmäßiges Fugenbild entsteht. Die Fugenteilung des Bodenbelages ist in der Sockelteilung fortzuführen.

Verlegung

Alle sichtbaren Kanten u. Fliesengehrungsstößen sind mit abgerundete V2A-Edelstahlprofilen (Würfelschienen) einschl. Außen- u. Innenecken auszubilden

Aus gestalterischen Gründen ist die Plattierung in verschiedenen Wandhöhen ausführen. Die vorgegebenen Plattierungshöhen werden jedoch nicht überschritten.

Flüssigdichtfolie

Weber Superflex D1" oder gleichw., zur Abdichtung von Estrich, Holz-, Span-, Hartfaser-, Gipsbau oder Gipskartonplatten gem. Hersteller- u. Verarbeitungsvorschriften auftragen, einschl. Voranstrich mit weber.prim 801 (Eurofan TG2) bzw. weber.tec 944 (Eurofan FK21).

Risse im Untergrund oder Stoßfugen zwischen Bauelementen sind mit Weber Rissbrücke Nr. 1 zu schließen.
Ausführung im Spritzwasserwandbereich von Duschen und Wannen, sowie auf den Estrichoberflächen der Bäder, einschl. flexibles Abdichtband "Weber Superflex 50/3 bzw. 100/5" u. sämtlicher Formteile und Manschetten für Wand- und Bodenecken, sowie Rohr- und Ablaufdurchdringungen.
Die Flüssigdichtfolie ist raumumlaufend ca. 10 cm an den Wänden hochzuführen.

Angebotenes Flüssigdichtfolienabdichtung
(vom AN auszufüllen)

Angebotsaufforderung

Projekt: BB-098073 Essen_Bischof-Franz-Wolf-Str_18+20
 LV: 3271 Fliesenarbeiten Wahrung: EUR

| Ordnungszahl | Leistungsbeschreibung | Menge ME | Einheitspreis | Gesamtbetrag |
|--------------|-----------------------|----------|---------------|--------------|
|--------------|-----------------------|----------|---------------|--------------|

Fabrikat:

Bezeichnung:

Fugenverschluss (Elastische Versiegelung)

Horizontale und vertikale Wand- und Bodenanschlussen, sowie Turbekleidungen u. Sanitargegenstande herstellen. Im Einheitspreis ist die Untergrundeinigung Fugenhinterfullungen u. Haftgrundierung

Fugenbreite: 10 - 15 mm
 Fugendichtmasse: Silikon gem DIN 18540,
 Farbton: Nach Angabe des AG

Angebotenes Flussigdichtfolienabdichtung
 (vom AN auszufullen)

Fabrikat:

Bezeichnung:

1. Bischof-Franz-Wolf-Str. 18

1.1. Fliesenarbeiten

1.1.10. Wandfliesen im Dunnbett verlegen

Wandfliesen wie vor beschrieben, jedoch im Dunnbettverfahren mit Flexkleber nach Hersteller- u. Verarbeitungsvorschriften verlegen.

Das Wandfliesenmaterial wird gesondert vergutet u. ist hier nicht einzukalkulieren.

30,000 m2

1.1.20. Impragniergrund auf Innenputz / Gipskarton

Voranstrich als Feuchtigkeitssperre / Impragniergrund auf Innenputz oder Gipskarton herstellen.

30,000 m2

1.1.30. Bodenfliesen im Dunnbett Bad / WC

Bodenfliesen im Dunnbettverfahren mit Flexkleber nach Hersteller- u. Verarbeitungsvorschriften verlegen. Im E.P. einzukalkulieren ist das Verfugen.analog der Fliesenfarbe (Ton in Ton), das Anarbeiten an Wannen, Offnungen etc. und das Herstellen von Lochern.

Einbauort: Bad/WC sowie in vereinzeltten Wohnraumen
 Untergrund: Schwimmender Estrich
 Format: Verschiedene Formate von 15/15 bis max.

Angebotsaufforderung

Projekt: BB-098073 Essen_Bischof-Franz-Wolf-Str_18+20
 LV: 3271 Fliesenarbeiten Währung: EUR

| Ordnungszahl | Leistungsbeschreibung | Menge ME | Einheitspreis | Gesamtbetrag |
|----------------|--|-----------|---------------|--------------|
| | 60/60 cm | | | |
| | Das Bodenfliesenmaterial wird gesondert vergütet u. ist hier nicht einzukalkulieren. | | | |
| | | 19,000 m2 | | |
| 1.1.40. | <p>Gemäß Position 1.1.30.</p> <p>Zulage grundieren des Estrichbelages</p> <p>Zulage für das Grundieren des Estrichs mit Haftgrund gemäß Hersteller- u. Verarbeitungsvorschriften für das Verlegen der Bodenfliesen im Dünnbettverfahren.</p> | 19,000 m2 | | |
| 1.1.50. | <p>Flüssigdichtschlämme auftragen</p> <p>Flüssigdichtschlämme "Weber Superflex D1" oder gleichw., zur Abdichtung von Estrich, Holz-, Span-, Hartfaser-, Gipsbau oder Gipskartonplatten gem. Hersteller- u. Verarbeitungsvorschriften auftragen, einschl. Voranstrich mit weber.prim 801 (Eurolan TG2) bzw. weber.tec 944 (Eurolan FK21). Risse im Untergrund oder Stoßfugen zwischen Bauelementen sind mit weber-Rissbrücke zu schließen. Die Abdichtung ist mind. 5 cm an aufgehende Wände hochzuführen. Ausführung im Bad/ Naßräume auf Estrichböden.</p> | 20,000 m2 | | |
| 1.1.60. | <p>Abdichtband liefern und verlegen</p> <p>Flexibles Abdichtband "weber.Superflex 50/3 bzw. 100/5" F oder gleichwertig liefern und gem. Hersteller- u. Verarbeitungsvorschriften einlegen.</p> | 15,900 m | | |
| 1.1.70. | <p>Badewannen oder Rohrkastenabkofferung</p> <p>Badewannen-, Duschtassen oder Rohrkastenabkofferung aus extrudierten Polystyrol-Hartschaumplatten mit beidseitig alkalibeständigen Glasfasergewebe armiert u. mit kunststoffvergüteten Mörtel beschichtet, herstellen. Die Lieferung von verschiedenen Plattenstärken bis 20 mm, sowie das Anlegen von Revisionsöffnungen ist einzukalkulieren.</p> | 1,500 m2 | | |
| 1.1.80. | <p>Lochungen in Wandfliesen</p> <p>Lochungen und Ausklinkungen für Installationen und Einbauteile in Wandfliesen.</p> | | | |

Angebotsaufforderung

Projekt: BB-098073 Essen_Bischof-Franz-Wolf-Str_18+20
 LV: 3271 Fliesenarbeiten Wahrung: EUR

| Ordnungszahl | Leistungsbeschreibung | Menge ME | Einheitspreis | Gesamtbetrag |
|-----------------|--|------------|---------------|---------------|
| | | 45,000 St | | |
| 1.1.90. | Dichtmanschette - Armaturen Alkali-, wasserbestandige u. silikonvertragliche Dichtmanschetten mit hohen Dehneigenschaften liefern und an Armaturrohrdurchfuhungen im Zuge der Flachenabdichtung fachgerecht einbauen u. eindichten, einschl. samtlicher Vorleistungen gem. Herstellerangaben. | 6,000 Stck | | |
| 1.1.100. | Messingschiene liefern und verlegen Messingwinkelschiene liefern und als Bodenabschluss mittig unter dem Turblatt verlegen. Fabrikat: Schluter | 3,000 m | | |
| 1.1.110. | Dehnungsfugen - Bad Pauschal Alle Dehnungsfugen ausspritzen im Badezimmer als Pauschale bis 10 mm Breite, z.B. mit Ceresit C25 oder gleichwertig. Farbton: Manhattan grau | 2,000 St. | | |
| 1.1.120. | Dehnungsfugen - WC Pauschal Alle Dehnungsfugen ausspritzen im Badezimmer als Pauschale bis 10 mm Breite, z.B. mit Ceresit C25 oder gleichwertig. Farbton: Manhattan grau | 1,000 St. | | |
| 1.1.130. | *** Bedarfsposition ohne GB Hohenausgleich auf Boden Hohenausgleich auf Boden, als Unterlage fur zu verfliesende Flachen, mit Zementmortel Mortelgruppe III. Preis pro 1 cm Mehrstarke. Ausfuhrung nur auf ausdrucklicher Anordnung des AG | 0,000 m2 | | Nur Einh.-Pr. |
| 1.1.140. | Schluter - Eckprofil V2A Schluter - Rondec EP, Material aus V2A, als Belagsabschluss oder Eckprofil mit trapezformig gelochtem Befestigungsschenkel und symmetrisch gerundeter Sichtflache liefern und einbauen. | 14,000 m | | |

Angebotsaufforderung

Projekt: BB-098073 Essen_Bischof-Franz-Wolf-Str_18+20
 LV: 3271 Fliesenarbeiten Wahrung: EUR

| Ordnungszahl | Leistungsbeschreibung | Menge ME | Einheitspreis | Gesamtbetrag |
|--------------|-----------------------|----------|---------------|--------------|
|--------------|-----------------------|----------|---------------|--------------|

1.1.150. Auen/Innenecken V2A, als Zul.
 Formteile wie Auen / Innenecken, passend zum Schluter - Rondec EP - Profil liefern und einbauen als Zulage
 15,000 Stck

*** Bedarfsposition ohne GB
1.1.160. Sockelverkleidung
 Verkleidung von waagerechten liegenden Abflussrohren in den Badern bzw. WC s als Sockel einplattieren, als Zulage. Im E.P. ist das Ummanteln der Installationsleitung mit Mineralwolle und Zementmortel einzukalkulieren.
 0,000 m Nur Einh.-Pr.

*** Bedarfsposition ohne GB
1.1.170. Zementestrich 45 mm
 Zementestrich schwimmend auf vorhandene Dammung als Unterlage fur Belage. Untergrund waagerecht. Estrichoberflache waagerecht und geglatt, einschlielich ggf. anarbeiten an Einbauteilen wie Bodeneinlaufe u.a.
 Estrichdruckfestigkeit : 250 kN/cm2
 Estrichstarke : 45 mm
 Dem Estrichmortel ist ein Zusatzmittel zur Verbesserung der Druck- und Biegezugfestigkeit sowie zur gleichmaigen und schnellen Austrocknung beizugeben.
 0,000 m2 Nur Einh.-Pr.

1.1.180. Sockelfliese setzen
 Sockelfliese, aus Bodenfliese geschnitten, setzen und verfugen.
 8,000 m

Summe 1.1. Fliesenarbeiten

Angebotsaufforderung

Projekt: BB-098073 Essen_Bischof-Franz-Wolf-Str_18+20
 LV: 3271 Fliesenarbeiten Wahrung: EUR

| Ordnungszahl | Leistungsbeschreibung | Menge ME | Einheitspreis | Gesamtbetrag |
|--------------|-----------------------|----------|---------------|--------------|
|--------------|-----------------------|----------|---------------|--------------|

1.2. Lieferung Fliesenmaterial

1.2.10. Wandfliesenmaterial V+B Unit Four liefern

Wandfliesen liefern u. an der Baustelle vertragen

Wandfliesenmaterial 1. Wahl nach vorzulegenden Mustern

Fabrikat: Villeroy & Boch
 Systemserie: Unit Four

Farbton:

Innenliegende WC´s: Unit Four Serie / CT 60 hellgrau Format 30x60

Auenliegende Bader mit Fenster: Unit Four Serie / CT 60, Format 60 x 60

Abgerechnet wird nach m² verlegter Fliese.
 Im Einheitspreis ist Verschnitt u. Bruch einzukalkulieren.

30,000 m2

1.2.20. Reservefliesen Wandfliese V+B_Unit Four

Reservefliesen wie im Material der verlegten Wandfliesen liefern u. an der Baustelle zum Lagerort vertragen.

Fabrikat: Villeroy & Boch
 Systemserie: White & Cream (Steingutfliese)

1,000 m²

1.2.30. Bodenfliesenmaterial V+B Unit Four liefern

Bodenfliesen liefern u. an der Baustelle vertragen

1. Wahl nach vorzulegenden Mustern

Fabrikat: Villeroy & Boch
 Systemserie: Unit Four

Farbton:

Innenliegende WC´s: Unit Four Serie / CT 60 hellgrau Format 60x60

Auenliegende Bader mit Fenster: Unit Four Serie / CT 60, Format 60x60

Abgerechnet wird nach m² verlegter Fliese.
 Im Einheitspreis ist Verschnitt u. Bruch einzukalkulieren.

19,000 m2

Angebotsaufforderung

Projekt: BB-098073 Essen_Bischof-Franz-Wolf-Str_18+20
 LV: 3271 Fliesenarbeiten Wahrung: EUR

| Ordnungszahl | Leistungsbeschreibung | Menge ME | Einheitspreis | Gesamtbetrag |
|--------------|-----------------------|----------|---------------|--------------|
|--------------|-----------------------|----------|---------------|--------------|

| | | | | |
|-------------------|---|----------------------|-------|-------|
| 1.2.40. | Reservefliesen Bodenfliese V+B Reservefliesen im Material der verlegten Wand- bzw. Bodenfliese liefern u. an der Baustelle zum Lagerort vertragen. Fabrikat: Villeroy & Boch Systemserie: Unit Four | 1,000 m ² | | |
| Summe 1.2. | Lieferung Fliesenmaterial | | | |

Angebotsaufforderung

Projekt: BB-098073 Essen_Bischof-Franz-Wolf-Str_18+20
 LV: 3271 Fliesenarbeiten Währung: EUR

| Ordnungszahl | Leistungsbeschreibung | Menge ME | Einheitspreis | Gesamtbetrag |
|--------------|-----------------------|----------|---------------|--------------|
|--------------|-----------------------|----------|---------------|--------------|

1.3. Stunden-/ Tagelohnarbeiten

Der Auftragnehmer ist ohne vorherige Anmeldung u. ohne vorheriger schriftliche Zustimmung durch den Auftraggeber (AG) nicht berechtigt Tagelohnarbeiten auszuführen. Geleistete Tagelohnarbeiten, die vor Ausführung nicht schriftlich durch den AG beauftragt/ genehmigt wurden, werden nicht vergütet.

| | | | | |
|---------|--|------------|-------|---------------|
| 1.3.10. | *** Bedarfsposition ohne GB | | | |
| | Stundenlohn Meister Für evtl. erforderliche Arbeiten, die nicht im Leistungsverzeichnis erfasst sind und gegen Nachweis zur Ausführung kommen, werden verrechnet für: Meister | 1,000 Std. | | Nur Einh.-Pr. |

| | | | | |
|---------|--|------------|-------|---------------|
| 1.3.20. | *** Bedarfsposition ohne GB | | | |
| | Stundenlohn Facharbeiter Für evtl. erforderliche Arbeiten, die nicht im Leistungsverzeichnis erfasst sind und gegen Nachweis zur Ausführung kommen, werden verrechnet für: Facharbeiter | 1,000 Std. | | Nur Einh.-Pr. |

| | | | | |
|---------|--|------------|-------|---------------|
| 1.3.30. | *** Bedarfsposition ohne GB | | | |
| | Stundenlohn Helfer Für evtl. erforderliche Arbeiten, die nicht im Leistungsverzeichnis erfasst sind und gegen Nachweis zur Ausführung kommen, werden verrechnet für: Helfer | 1,000 Std. | | Nur Einh.-Pr. |

| | | | | |
|-------------------|-----------------------------------|--|--|--|
| Summe 1.3. | Stunden-/ Tagelohnarbeiten | | | |
|-------------------|-----------------------------------|--|--|--|

| | | | | |
|-----------------|-----------------------------------|--|--|-------|
| Summe 1. | Bischof-Franz-Wolf-Str. 18 | | | |
|-----------------|-----------------------------------|--|--|-------|

Angebotsaufforderung

Projekt: BB-098073 Essen_Bischof-Franz-Wolf-Str_18+20
 LV: 3271 Fliesenarbeiten Wahrung: EUR

| Ordnungszahl | Leistungsbeschreibung | Menge ME | Einheitspreis | Gesamtbetrag |
|--------------|-----------------------|----------|---------------|--------------|
|--------------|-----------------------|----------|---------------|--------------|

2. Bischof-Franz-Wolf-Str. 20

2.1. Fliesenarbeiten

2.1.10. Wandfliesen im Dunnbett verlegen

Wandfliesen wie vor beschrieben, jedoch im Dunnbettverfahren mit Flexkleber nach Hersteller- u. Verarbeitungsvorschriften verlegen.

Das Wandfliesenmaterial wird gesondert vergutet u. ist hier nicht einzukalkulieren.

30,000 m2

2.1.20. Impragniergrund auf Innenputz / Gipskarton

Voranstrich als Feuchtigkeitssperre / Impragniergrund auf Innenputz oder Gipskarton herstellen.

30,000 m2

2.1.30. Bodenfliesen im Dunnbett Bad / WC

Bodenfliesen im Dunnbettverfahren mit Flexkleber nach Hersteller- u. Verarbeitungsvorschriften verlegen.
 Im E.P. einzukalkulieren ist das Verfugen.analog der Fliesenfarbe (Ton in Ton), das Anarbeiten an Wannen, Offnungen etc. und das Herstellen von Lochern.

Einbauort: Bad/WC sowie in vereinzelt Wohnraumen
 Untergrund: Schwimmender Estrich
 Format: Verschiedene Formate von 15/15 bis max. 60/60 cm

Das Bodenfliesenmaterial wird gesondert vergutet u. ist hier nicht einzukalkulieren.

19,000 m2

Gema Position 2.1.30.

2.1.40. Zulage grundieren des Estrichbelages

Zulage fur das Grundieren des Estrichs mit Haftgrund gema Hersteller- u. Verarbeitungsvorschriften fur das Verlegen der Bodenfliesen im Dunnbettverfahren.

19,000 m2

2.1.50. Flussigdichtschlamme auftragen

Flussigdichtschlamme "Weber Superflex D1"oder gleichw., zur

Angebotsaufforderung

Projekt: BB-098073 **Essen_Bischof-Franz-Wolf-Str_18+20**
LV: 3271 **Fliesenarbeiten** **Währung: EUR**

| Ordnungszahl | Leistungsbeschreibung | Menge ME | Einheitspreis | Gesamtbetrag |
|-----------------|--|------------|---------------|--------------|
| | <p>Abdichtung von Estrich, Holz-, Span-, Hartfaser-, Gipsbau oder Gipskartonplatten gem. Hersteller- u. Verarbeitungsvorschriften auftragen, einschl. Voranstrich mit weber.prim 801 (Eurolan TG2) bzw. weber.tec 944 (Eurolan FK21). Risse im Untergrund oder Stoßfugen zwischen Bauelementen sind mit weber-Rissbrücke zu schließen. Die Abdichtung ist mind. 5 cm an aufgehende Wände hochzuführen. Ausführung im Bad/ Naßräume auf Estrichböden.</p> | 20,000 m2 | | |
| 2.1.60. | <p>Abdichtband liefern und verlegen Flexibles Abdichtband "weber.Superflex 50/3 bzw. 100/5" F oder gleichwertig liefern und gem. Hersteller- u. Verarbeitungsvorschriften einlegen.</p> | 15,900 m | | |
| 2.1.70. | <p>Badewannen oder Rohrkastenabkofferung Badewannen-, Duschtassen oder Rohrkastenabkofferung aus extrudierten Polystyrol-Hartschaumplatten mit beidseitig alkalibeständigen Glasfasergewebe armiert u. mit kunststoffvergüteten Mörtel beschichtet, herstellen. Die Lieferung von verschiedenen Plattenstärken bis 20 mm, sowie das Anlegen von Revisionsöffnungen ist einzukalkulieren.</p> | 1,500 m2 | | |
| 2.1.80. | <p>Lochungen in Wandfliesen Lochungen und Ausklinkungen für Installationen und Einbauteile in Wandfliesen.</p> | 45,000 St | | |
| 2.1.90. | <p>Dichtmanschette - Armaturen Alkali-, wasserbeständige u. silikonverträgliche Dichtmanschetten mit hohen Dehneigenschaften liefern und an Armaturrohrdurchführungen im Zuge der Flächenabdichtung fachgerecht einbauen u. eindichten, einschl. sämtlicher Vorleistungen gem. Herstellerangaben.</p> | 6,000 Stck | | |
| 2.1.100. | <p>Messingschiene liefern und verlegen Messingwinkelschiene liefern und als Bodenabschluss mittig unter dem Türblatt verlegen. Fabrikat: Schlüter</p> | 3,000 m | | |

Angebotsaufforderung

Projekt: BB-098073 Essen_Bischof-Franz-Wolf-Str_18+20
 LV: 3271 Fliesenarbeiten Währung: EUR

| Ordnungszahl | Leistungsbeschreibung | Menge ME | Einheitspreis | Gesamtbetrag |
|--------------|--|-------------|---------------|---------------|
| 2.1.110. | <p>Dehnungsfugen - Bad Pauschal Alle Dehnungsfugen ausspritzen im Badezimmer als Pauschale bis 10 mm Breite, z.B. mit Ceresit C25 oder gleichwertig. Farbton: Manhattan grau</p> | 2,000 St. | | |
| 2.1.120. | <p>Dehnungsfugen - WC Pauschal Alle Dehnungsfugen ausspritzen im Badezimmer als Pauschale bis 10 mm Breite, z.B. mit Ceresit C25 oder gleichwertig. Farbton: Manhattan grau</p> | 1,000 St. | | |
| 2.1.130. | <p>*** Bedarfsposition ohne GB Höhenausgleich auf Böden Höhengleichung auf Böden, als Unterlage für zu verfliesende Flächen, mit Zementmörtel Mörtelgruppe III. Preis pro 1 cm Mehrstärke. Ausführung nur auf ausdrücklicher Anordnung des AG</p> | 0,000 m2 | | Nur Einh.-Pr. |
| 2.1.140. | <p>Schlüter - Eckprofil V2A Schlüter - Rondec EP, Material aus V2A, als Belagsabschluss oder Eckprofil mit trapezförmig gelochtem Befestigungsschenkel und symmetrisch gerundeter Sichtfläche liefern und einbauen.</p> | 14,000 m | | |
| 2.1.150. | <p>Außen/Innenecken V2A, als Zul. Formteile wie Außen / Innenecken, passend zum Schlüter - Rondec EP - Profil liefern und einbauen als Zulage</p> | 15,000 Stck | | |
| 2.1.160. | <p>*** Bedarfsposition ohne GB Sockelverkleidung Verkleidung von waagerechten liegenden Abflussrohren in den Bädern bzw. WC s als Sockel einplattieren, als Zulage. Im E.P. ist das Ummanteln der Installationsleitung mit Mineralwolle und Zementmörtel einzukalkulieren.</p> | 0,000 m | | Nur Einh.-Pr. |
| 2.1.170. | <p>*** Bedarfsposition ohne GB Zementestrich 45 mm</p> | | | |

Angebotsaufforderung

Projekt: BB-098073 **Essen_Bischof-Franz-Wolf-Str_18+20**
LV: 3271 **Fliesenarbeiten** **Währung: EUR**

| Ordnungszahl | Leistungsbeschreibung | Menge ME | Einheitspreis | Gesamtbetrag |
|-----------------------------------|---|----------|---------------|---------------|
| | Zementestrich schwimmend auf vorhandene Dämmung als Unterlage für Beläge. Untergrund waagrecht. Estrichoberfläche waagrecht und geglättet, einschließlich ggf. anarbeiten an Einbauteilen wie Bodeneinläufe u.a. Estrichdruckfestigkeit : 250 kN/cm2 Estrichstärke : 45 mm Dem Estrichmörtel ist ein Zusatzmittel zur Verbesserung der Druck- und Biegezugfestigkeit sowie zur gleichmäßigen und schnellen Austrocknung beizugeben. | 0,000 m2 | | Nur Einh.-Pr. |
| 2.1.180. | Sockelfliese setzen Sockelfliese, aus Bodenfliese geschnitten, setzen und verfugen. | 8,000 m | | |
| Summe 2.1. Fliesenarbeiten | | | | |

Angebotsaufforderung

Projekt: BB-098073 **Essen_Bischof-Franz-Wolf-Str_18+20**
LV: 3271 **Fliesenarbeiten** **Währung: EUR**

| Ordnungszahl | Leistungsbeschreibung | Menge ME | Einheitspreis | Gesamtbetrag |
|--------------|-----------------------|----------|---------------|--------------|
|--------------|-----------------------|----------|---------------|--------------|

2.2. Lieferung Fliesenmaterial

2.2.10. Wandfliesenmaterial V+B Unit Four liefern
 Wandfliesen liefern u. an der Baustelle vertragen
 Wandfliesenmaterial 1. Wahl nach vorzulegenden Mustern
 Fabrikat: Villeroy & Boch
 Systemserie: Unit Four
 Farbton:
 Innenliegende WC's: Unit Four Serie / CT 60 hellgrau Format 30x60
 Außenliegende Bäder mit Fenster: Unit Four Serie / CT 60, Format 60 x 60
 Abgerechnet wird nach m² verlegter Fliese.
 Im Einheitspreis ist Verschnitt u. Bruch einzukalkulieren.

30,000 m2

2.2.20. Reservefliesen Wandfliese V+B_Unit Four
 Reservefliesen wie im Material der verlegten Wandfliesen liefern u. an der Baustelle zum Lagerort vertragen.
 Fabrikat: Villeroy & Boch
 Systemserie: White & Cream (Steingutfliese)

1,000 m²

2.2.30. Bodenfliesenmaterial V+B Unit Four liefern
 Bodenfliesen liefern u. an der Baustelle vertragen
 1. Wahl nach vorzulegenden Mustern
 Fabrikat: Villeroy & Boch
 Systemserie: Unit Four
 Farbton:
 Innenliegende WC's: Unit Four Serie / CT 60 hellgrau Format 60x60
 Außenliegende Bäder mit Fenster: Unit Four Serie / CT 60, Format 60x60
 Abgerechnet wird nach m² verlegter Fliese.
 Im Einheitspreis ist Verschnitt u. Bruch einzukalkulieren.

19,000 m2

Angebotsaufforderung

Projekt: BB-098073 **Essen_Bischof-Franz-Wolf-Str_18+20**
LV: 3271 **Fliesenarbeiten** **Währung: EUR**

| Ordnungszahl | Leistungsbeschreibung | Menge ME | Einheitspreis | Gesamtbetrag |
|--------------|-----------------------|----------|---------------|--------------|
|--------------|-----------------------|----------|---------------|--------------|

| | | | | |
|-------------------|---|----------------------|-------|-------|
| 2.2.40. | Reservefliesen Bodenfliese V+B Reservefliesen im Material der verlegten Wand- bzw. Bodenfliese liefern u. an der Baustelle zum Lagerort vertragen. Fabrikat: Villeroy & Boch Systemserie: Unit Four | 1,000 m ² | | |
| Summe 2.2. | Lieferung Fliesenmaterial | | | |

Angebotsaufforderung

Projekt: BB-098073 Essen_Bischof-Franz-Wolf-Str_18+20
 LV: 3271 Fliesenarbeiten Wahrung: EUR

| Ordnungszahl | Leistungsbeschreibung | Menge ME | Einheitspreis | Gesamtbetrag |
|--------------|-----------------------|----------|---------------|--------------|
|--------------|-----------------------|----------|---------------|--------------|

2.3. Stunden-/ Tagelohnarbeiten

Der Auftragnehmer ist ohne vorherige Anmeldung u. ohne vorheriger schriftliche Zustimmung durch den Auftraggeber (AG) nicht berechtigt Tagelohnarbeiten auszufuhren. Geleistete Tagelohnarbeiten, die vor Ausfuhnung nicht schriftlich durch den AG beauftragt/ genehmigt wurden, werden nicht vergutet.

| | | | | |
|----------------|--|------------|-------|---------------|
| 2.3.10. | <p>*** Bedarfsposition ohne GB</p> <p>Stundenlohn Meister</p> <p>Fur evtl. erforderliche Arbeiten, die nicht im Leistungsverzeichnis erfasst sind und gegen Nachweis zur Ausfuhnung kommen, werden verrechnet fur: Meister</p> | 1,000 Std. | | Nur Einh.-Pr. |
|----------------|--|------------|-------|---------------|

| | | | | |
|----------------|--|------------|-------|---------------|
| 2.3.20. | <p>*** Bedarfsposition ohne GB</p> <p>Stundenlohn Facharbeiter</p> <p>Fur evtl. erforderliche Arbeiten, die nicht im Leistungsverzeichnis erfasst sind und gegen Nachweis zur Ausfuhnung kommen, werden verrechnet fur: Facharbeiter</p> | 1,000 Std. | | Nur Einh.-Pr. |
|----------------|--|------------|-------|---------------|

| | | | | |
|----------------|--|------------|-------|---------------|
| 2.3.30. | <p>*** Bedarfsposition ohne GB</p> <p>Stundenlohn Helfer</p> <p>Fur evtl. erforderliche Arbeiten, die nicht im Leistungsverzeichnis erfasst sind und gegen Nachweis zur Ausfuhnung kommen, werden verrechnet fur: Helfer</p> | 1,000 Std. | | Nur Einh.-Pr. |
|----------------|--|------------|-------|---------------|

| | | | | |
|-------------------|-----------------------------------|--|--|--|
| Summe 2.3. | Stunden-/ Tagelohnarbeiten | | | |
|-------------------|-----------------------------------|--|--|--|

| | | | | |
|-----------------|-----------------------------------|--|--|-------|
| Summe 2. | Bischof-Franz-Wolf-Str. 20 | | | |
|-----------------|-----------------------------------|--|--|-------|

**Angebotsaufforderung
Zusammenstellung**

Projekt: BB-098073 **Essen_Bischof-Franz-Wolf-Str_18+20**
LV: 3271 **Fliesenarbeiten** **Währung: EUR**

| Ordnungszahl | Leistungsbeschreibung | Gesamtbetrag |
|---------------------|-----------------------------------|---|
| 1. | Bischof-Franz-Wolf-Str. 18 | |
| 1.1. | Fliesenarbeiten | |
| 1.2. | Lieferung Fliesenmaterial | |
| 1.3. | Stunden-/ Tagelohnarbeiten | |
| | <hr/> | |
| | Summe 1. | Bischof-Franz-Wolf-Str. 18 |

**Angebotsaufforderung
Zusammenstellung**

Projekt: BB-098073 **Essen_Bischof-Franz-Wolf-Str_18+20**
LV: 3271 **Fliesenarbeiten** **Währung: EUR**

| Ordnungszahl | Leistungsbeschreibung | Gesamtbetrag |
|---------------------|-----------------------------------|---|
| 2. | Bischof-Franz-Wolf-Str. 20 | |
| 2.1. | Fliesenarbeiten | |
| 2.2. | Lieferung Fliesenmaterial | |
| 2.3. | Stunden-/ Tagelohnarbeiten | |
| | Summe 2. | Bischof-Franz-Wolf-Str. 20 |

Angebotsaufforderung
Zusammenstellung

Projekt: **BB-098073** Essen_Bischof-Franz-Wolf-Str_18+20
 LV: **3271** Fliesenarbeiten Währung: EUR

| Ordnungszahl | Leistungsbeschreibung | Gesamtbetrag |
|--------------|--|--------------|
| LV | 3271 | |
| 1. | Bischof-Franz-Wolf-Str. 18 | |
| 2. | Bischof-Franz-Wolf-Str. 20 | |
| | Summe LV | |
| | 3271 Fliesenarbeiten | |
| | Zuzüglich der gesetzlichen Mehrwertsteuer von 19,00% | |
| | | |
| | | ===== |

Das LV besteht aus den Seiten 1 bis 29

(Ort)
(Datum)
(Rechtsgültige Unterschrift)