

## Angebotsaufforderung

---

### Projektdaten

**Projekt:** BB-098073  
**PLZ/Ort:**  
**Straße:**

**Essen\_Bischof-Franz-Wolf-Str\_18+20**  
45357 Essen  
Bischof-Franz-Wolf-Str. 18-20

### Vergabedaten

Art der Ausschreibung:

### Ausführungstermine

### Auftragsdaten

**Auftraggeber:**  
**Straße:**  
**PLZ/Ort:**

### Auftragnehmer:

**Straße:**  
**PLZ/Ort:**

**Leistungsverzeichnis:** 3311

**Malerarbeiten DG**

**Auftragssumme:**

EUR

Zuzüglich 19,00% Mehrwertsteuer:

EUR

**Auftragssumme brutto:**

EUR

## Angebotsaufforderung

Projekt: BB-098073  
LV: 3311

Essen\_Bischof-Franz-Wolf-Str\_18+20  
Malerarbeiten DG

Währung: EUR

Ordnungszahl	Leistungsbeschreibung	Menge ME	Einheitspreis	Gesamtbetrag
--------------	-----------------------	----------	---------------	--------------

### Angaben zum Gebäudebestand

Lage der Baumaßnahme

Bischof-Franz-Wolf-Str. 18 + 20  
45357 Essen-Gerschede

Baubeginn: 16.06.2025  
Fertigstellung: 08.07.2025

Vorhandene Gebäudeart

2 vorhandene, baugleiche und bewohnte Wohngebäude mit jeweils 4 Bestandswohnungen.  
Entsprechend insgesamt 8 Bestandswohnungen

Vorhandene Bauweise/ Bauart

2 1/2-geschossiges Wohngebäude (Zweispänner) mit Unterkellerung und nicht  
ausgebautem Dachgeschoss

- Massivbauweise
- Tragende Wände aus Mauerwerk
- Stahlbetondecken im Keller-, Erd- und Obergeschoss
- Betonwiderlager oberhalb der Obergeschosdecke
- Stahlbetontreppenlauf u. Treppenpodeste aus Stahlbeton bis ins Dachgeschoss
- Estrich mit Wärmedämmung im Dachgeschoss
- Gemauerte Kaminzüge im Dachgeschoss
- Z. T. Außenfassade mit WDVS ( 6cm)
- Holzdachkonstruktion (Pfettendach mit Betonwiderlager)
- Betonziegeleindeckung

Vorhandene Hausanschlüsse

- Strom- und Fernwärmeanschluss
- Hauswasseranschluss
- TV-Kabelhausanschluss

Grundstückerschließung

Die Erschließung des Grundstückes an die vollständig ausgebauten öffentlichen Straßen im Sinne des Baugesetzbuches und des Erschließungsbeitragsgesetzes ist gesichert.

Ansichten Bestandsgebäude

**Angebotsaufforderung**

Projekt: BB-098073  
LV: 3311

Essen\_Bischof-Franz-Wolf-Str\_18+20  
Malerarbeiten DG

Währung: EUR

Ordnungszahl	Leistungsbeschreibung	Menge ME	Einheitspreis	Gesamtbetrag
--------------	-----------------------	----------	---------------	--------------



**Angaben Dachaufstockung**

**Angebotsaufforderung**

Projekt: BB-098073  
 LV: 3311

Essen\_Bischof-Franz-Wolf-Str\_18+20  
 Malerarbeiten DG

Währung: EUR

Ordnungszahl	Leistungsbeschreibung	Menge ME	Einheitspreis	Gesamtbetrag
--------------	-----------------------	----------	---------------	--------------

Auflistung der Dachgeschossaufstockungen u. Wohnungsgrundrisse

Beide Bestandsgebäude erhalten eine Dachaufstockung in Holztafelbauweise.

Die Dachgeschossaufstockung besteht je Hausnummer aus:

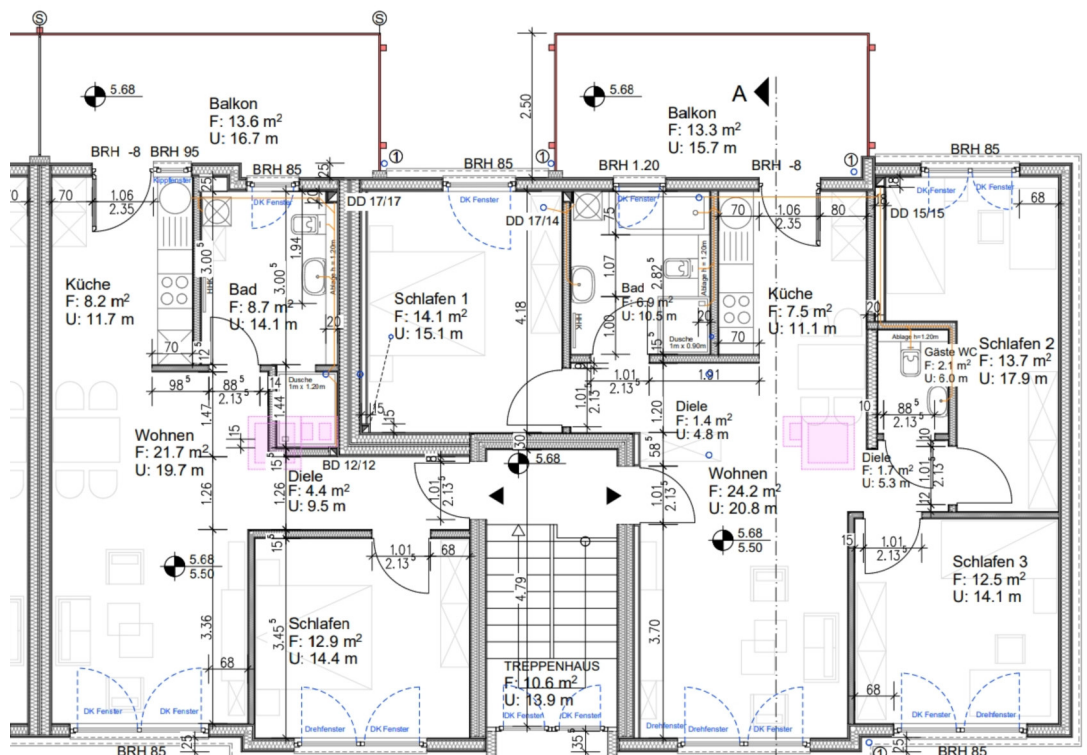
1 Stück 4-Raumwohnung mit einer Wohnfläche ohne die Balkonfläche von ca. 81,80 m<sup>2</sup>

1 Stück 2-Raumwohnung mit einer Wohnfläche ohne die Balkonfläche von ca. 55,70 m<sup>2</sup>

Die Gesamtwohnfläche der 4 neuen Wohneinheiten beträgt ca. 275 m<sup>2</sup>

Grundrisse

Haus 18



Haus 20

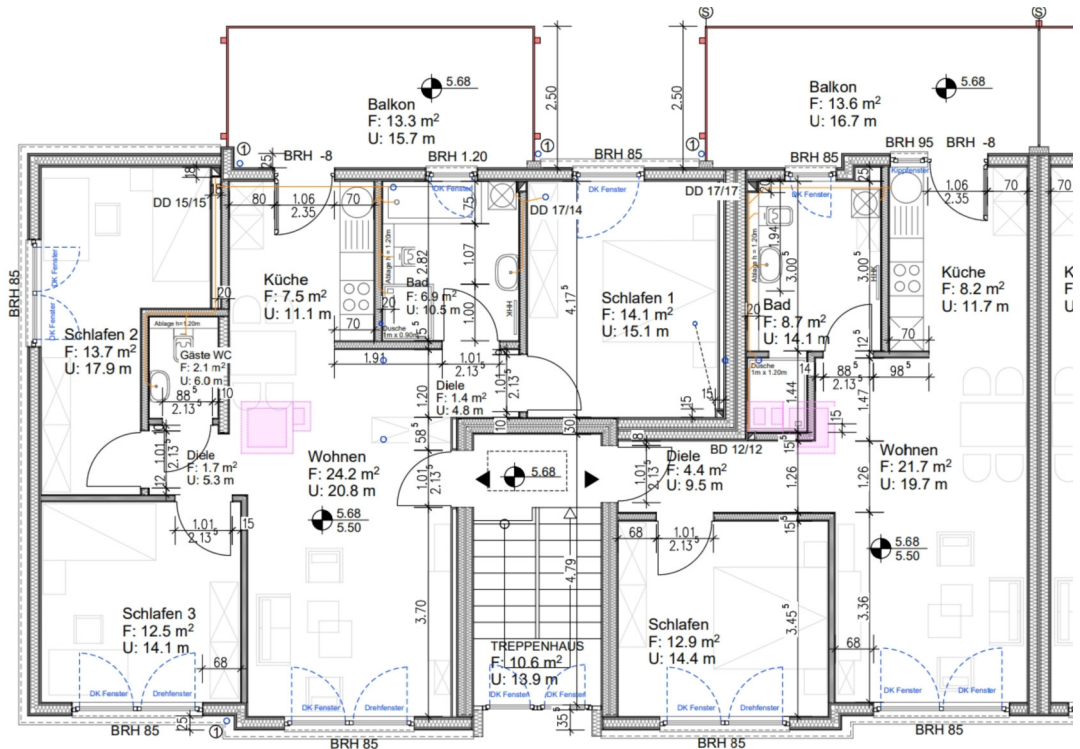
**Angebotsaufforderung**

Projekt: BB-098073  
LV: 3311

Essen\_Bischof-Franz-Wolf-Str\_18+20  
Malarbeiten DG

Währung: EUR

Ordnungszahl	Leistungsbeschreibung	Menge ME	Einheitspreis	Gesamtbetrag
--------------	-----------------------	----------	---------------	--------------



**A) ALLGEMEINE VORBEMERKUNGEN**  
Stand Dezember 2022

A1) ALLGEMEINES

Dem Leistungsverzeichnis liegen die "Zusätzliche Vertragsbedingungen für die Ausführung von Bauleistungen (Z-VOB/B)" der Covivio Immobilien GmbH, Stand Januar 2022, zugrunde.

Für sich auf dieses Leistungsverzeichnis beziehende Beauftragungen gelten die Vertragsbedingungen in jedem Einzelfall als vereinbart. Sofern zukünftig als Ersatz für die aktuell gültigen Z-VOB/B Stand Juni 2018 mit dem Auftragnehmer neue Z-VOB/B vereinbart werden, gelten für nach Gültigkeitsbeginn die neuen Z-VOB/B beauftragte Leistungen ausschließlich die neuen Z-VOB/B.

Für nach diesem Leistungsverzeichnis ausgeführte Leistungen gelten, ergänzend zur den jeweiligen Leistungsbeschreibungen der einzelnen Positionen, bei evtl. Widersprüchen in nachfolgend genannter Reihenfolge, folgende Bedingungen:

1. diese "Allgemeine Vorbemerkungen" (A),
2. die sich anschließenden "Allgemeine technische Vorbemerkungen" (B),
3. die sich anschließenden "Besondere technische Vorbemerkungen" (für dieses Gewerk) (C),
4. die "Zusätzliche Vertragsbedingungen für die Ausführung von Bauleistungen Z-VOB/B",
5. Baustellenordnung der Covivio Immobilien GmbH in der jeweils gültigen Fassung.

Mit Erhalt der Bestellung erklärt der Auftragnehmer, dass von ihm sämtliche gesetzlichen, behördlichen und berufsgenossenschaftlichen Auflagen erfüllt werden, die zur Ausführung der Leistungen erforderlich sind.



## Angebotsaufforderung

Projekt: BB-098073  
LV: 3311

Essen\_Bischof-Franz-Wolf-Str\_18+20  
Malararbeiten DG

Währung: EUR

Ordnungszahl	Leistungsbeschreibung	Menge ME	Einheitspreis	Gesamtbetrag
--------------	-----------------------	----------	---------------	--------------

Es dürfen nur solche Materialien verwendet werden, über die der Auftragnehmer das uneingeschränkte Eigentumsrecht besitzt und die vollkommen frei von Rechten Dritter sind.

Für die Ausführung der Arbeiten ist Fachpersonal in ausreichender Zahl einzusetzen. Hierbei ist darauf zu achten, dass für die Ausführung sämtlicher Arbeiten unsere Baustellenordnung in der jeweils gültigen Fassung zu beachten ist, die dem ausführenden Fachpersonal in geeigneter Form zur Kenntnis zu geben ist.

Der Einsatz von Subunternehmern ist lediglich in schriftlicher Absprache mit dem Auftraggeber erlaubt.

### A2) KUNDENDIENST

Die Arbeiten werden z. T. in bewohnten Häusern ausgeführt.

Der Auftraggeber erwartet vom Auftragnehmer tatkräftige Unterstützung bei den Bemühungen, berechtigten Mieterwünschen zu entsprechen. Dazu gehören insbesondere folgende Verpflichtungen:

- 1) Alle Handwerker/Mitarbeiter des Auftragnehmers haben die Verpflichtung, Kunden insbesondere Mietern höflich und hilfsbereit zu begegnen. In Gesprächen mit den Mietern ist das Bemühen von Covivio Immobilien GmbH um einen verbesserten Kundendienst herauszustellen.
- 2) Die Mieter sind rechtzeitig vor Durchführung der Arbeiten zu verständigen, ggf. durch Aushang im Treppenhaus oder auch individuelle Terminvereinbarung mit dem einzelnen Mieter.
- 3) Möbel und sonstiges Mietereigentum, Bodenflächen und angrenzende Bauteile etc. im Bereich der auszuführenden Arbeiten sind durch Folie, evtl. Schaltafeln oder Ähnliches zu schützen.

### A3) PREISE

Soweit und sobald Überschreitungen absehbar sind, ist hierüber dem zuständigen Bauleiter ein schriftliches Angebot einzureichen und eine gesonderte Vereinbarung über die Einkaufsabteilung zu treffen.

In den Einheitspreisen sind sämtliche Kosten, wie Lohn-, Material- und Nebenkosten enthalten, insbesondere auch:

- 1) Koordination / Terminabsprache(n) mit dem(den) Mieter(n) / Kundenbetreuer(n) / Bauleiter(n)
- 2) sämtliche Fahrt- und Transportkosten,
- 3) sämtliche tariflichen Zulagen wie z. B. Schmutz- und Staubzulagen, Zulagen für ekelerregende Arbeiten etc.,
- 4) die Gestellung, Vorhaltung und spurlose Entfernung aller erforderlichen Gerüste und Absperrungen (ggf. auch Warnschilder) bis zu einer Höhe der Arbeitsbühne von 2 m; die Mitbenutzung der Gerüste ist allen mit Reparaturarbeiten beschäftigten Firmen

## Angebotsaufforderung

Projekt: BB-098073 Essen\_Bischof-Franz-Wolf-Str\_18+20  
LV: 3311 Malerarbeiten DG Währung: EUR

Ordnungszahl	Leistungsbeschreibung	Menge ME	Einheitspreis	Gesamtbetrag
--------------	-----------------------	----------	---------------	--------------

- kostenlos zu gestatten,
- 5) Befestigungsmittel aller Art; Hilfsstoffe wie Nägel, Bindedraht und Kleinmaterial sowie alle Baustoffe, die zur kompletten Erstellung der Leistung erforderlich sind,
- 6) die Abdeckung von Einrichtungsgegenständen zum Schutz vor Beschädigung und Verschmutzung,
- 7) das, ggf. tägliche, Säubern der Arbeitsstelle,
- 8) der Ausbau und Abtransport sowie die ordnungsgemäße Entsorgung, einschließlich Kippgebühren, sämtlichen Bauschutts und aller alter, schadhafter Teile. Teile, für die sich der Auftraggeber eine generelle oder einzelfallbezogene Prüfung vorbehalten hat, sind bis zu diesem Zeitpunkt, längstens jedoch für die Dauer von 10 Wochen, vom AN vorzuhalten und dürfen erst danach entsorgt werden.
- 9) Alle weiteren Nebenleistungen, die zur Erfüllung der in den Leistungspositionen beschriebenen Hauptleistungen, unter Beachtung aller einschlägigen Vorschriften, erforderlich sind, aber nicht gesondert aufgeführt sind.

Erforderliche Leistungen, die in den nachfolgenden Leistungspositionen nicht enthalten sind, sind als Nachtrag dem zuständigen Bauleiter vor Ausführung zur Genehmigung aufzugeben. Die Preise für derartige Zusatzleistungen sind auf der Kalkulationsbasis des Leistungsverzeichnisses zu kalkulieren. Diese Positionen sind so ausreichend und umfassend zu beschreiben, dass sowohl eine sachlich-fachliche als auch eine kalkulatorische Nachprüfung durch den Auftraggeber gewährleistet ist, hierzu gehört insbesondere die Angabe der verfahrenen Stunden.

Die Einheitspreise sind Nettopreise. Sie gelten zuzüglich der zum jeweiligen Leistungserbringungszeitpunkt gültigen Mehrwertsteuer.

### A4) ABRECHNUNG

Maßgebend für die Abrechnung ist das nach Fertigstellung der Arbeiten durch den Auftragnehmer zu nehmende Aufmaß, sowie die Bestätigung des zuständigen Bauleiters, dass die Leistungen durchgeführt wurden.

Das testierte Aufmaß bzw. die Bestätigung ist vom Auftragnehmer mit der Schlussrechnung einzureichen.

Der Auftraggeber ist berechtigt, jederzeit ein gemeinsames Aufmaß zu verlangen.

### A5) Nachhaltigkeit

Als eines der führenden Wohnungsunternehmen sehen wir uns mit unseren Partnern in der Verantwortung im Thema Nachhaltigkeit: Es ist unsere Pflicht, Wirtschaftlichkeit, Umweltverträglichkeit und Lebensqualität miteinander in Einklang zu bringen. Dazu gehört selbstverständlich auch, das Klima zu schützen, Ressourcen effizient zu nutzen und den Menschen ein angenehmes Lebensumfeld zu gestalten. Dazu möchten wir beitragen mit unserem Denken und Handeln, mit den verwendeten Produkten und Lösungen.

## Angebotsaufforderung

Projekt: BB-098073  
LV: 3311

Essen\_Bischof-Franz-Wolf-Str\_18+20  
Malararbeiten DG

Währung: EUR

Ordnungszahl	Leistungsbeschreibung	Menge ME	Einheitspreis	Gesamtbetrag
--------------	-----------------------	----------	---------------	--------------

Dabei geben wir innerhalb unseres Leistungsverzeichnisses dementsprechend umweltverträgliche Produkte als Standard vor und verweisen auf die sachgemäße Handhabung und Entsorgung im Rahmen der von uns beauftragten Arbeiten.

### A6) SONSTIGES

Die in diesen Bedingungen festgelegten Pflichten hat der Auftragnehmer jedem Dritten aufzuerlegen, dessen er sich zur Erfüllung dieser Pflichten bedient.  
Das Leistungsverzeichnis darf weder ganz noch teilweise in irgendeiner Form Dritten entgeltlich oder unentgeltlich zugänglich gemacht werden.

### **B) ALLGEMEINE TECHNISCHE VORBEMERKUNGEN**

=====

#### B1) ALLGEMEINES

Für Lieferung und Ausführung gelten neben dem Leistungsverzeichnis:

1. die neuesten DIN-Vorschriften (ausgenommen DIN 1961) , VDE- und VDI-Richtlinien,
2. die Vorschriften der zuständigen Behörden z. B. Bauaufsicht, Gewerbeaufsicht, Brandverhütung, TÜV, Berufsgenossenschaften und Versorgungsbetriebe,
3. die Bestimmungen der Gerüstbauordnung,
4. die Festlegungen des jeweiligen Werkstoffherstellers. Die Werkstoffe müssen den geforderten Bedingungen der Leistungsbeschreibung entsprechen.

#### B2) FACHSPEZIFISCHE NACHWEISE

Fachspezifische Nachweise, z. B. für den Umgang mit Asbest, PAK, und dergleichen, sind auf Anforderung des (AG) jederzeit und umgehend zu erbringen.

Bei wesentlichen Änderungen z. B. Ausscheiden eines befähigten Mitarbeiters oder Auslaufen eines befristeten Nachweises (z. B. Schweißnachweis) ist der AN verpflichtet, dies unverzüglich beim (AG) schriftlich anzuzeigen und ggf. angebotene Aufträge abzulehnen. Ebenso sind die jeweils gültigen Unfallverhütungsvorschriften zu beachten und unbedingt einzuhalten.

#### B3) GEBÄUDESCHÄDEN

Falls dem Auftragnehmer bei der Durchführung der Arbeiten weitere Gebäudeschäden bekannt werden (auch an anderen Gewerken), so hat er den zuständigen Bauleiter des Auftraggebers hierüber umgehend zu unterrichten.

#### B4) LAGER- UND ABSTELLFLÄCHEN



## Angebotsaufforderung

Projekt: BB-098073  
LV: 3311

Essen\_Bischof-Franz-Wolf-Str\_18+20  
Malerarbeiten DG

Währung: EUR

Ordnungszahl	Leistungsbeschreibung	Menge ME	Einheitspreis	Gesamtbetrag
--------------	-----------------------	----------	---------------	--------------

Die Errichtung von Lager- und Arbeitsplätzen ist mit der jeweiligen Bauleitung vorher abzustimmen.

Baustoffe und Bauteile dürfen nicht in den Treppenhäusern und/oder auf anderen Verkehrsflächen gelagert werden.

Bauschutt darf grundsätzlich nicht im Gebäude gelagert werden.

### B5) BEDINGUNGEN FÜR DIE ENTSORGUNG VON ABFÄLLEN

Der Auftragnehmer ist verpflichtet, die beim Auftraggeber anfallenden Abfälle ordnungsgemäß und sofort zu entsorgen. Zu diesem Zweck hat er die einschlägigen Gesetze, Verordnungen und sonstigen öffentlich-rechtlichen Vorschriften z. B. das Kreislaufwirtschafts- und Abfallgesetz - einzuhalten. Eine Zwischenlagerung von Abfällen ist nicht gestattet.

Sollten die für den Transport und die Entsorgung erforderlichen Genehmigungen erlöschen, ist dies dem Auftraggeber unverzüglich schriftlich mitzuteilen. Mit Übernahme der Abfälle durch den Auftragnehmer gehen Eigentum, Gefahr, Verkehrssicherungspflicht und öffentlich-rechtliche Verantwortung auf diesen über.

Der Auftraggeber behält sich vor zu prüfen, ob der Auftragnehmer seinen Pflichten nachgekommen ist. Hierzu kann der Auftraggeber Einsicht nehmen in die vom Auftragnehmer nach öffentlich-rechtlichen Vorschriften zu führenden Nachweisbücher und in den Genehmigungsbescheid der angefahrenen Abfallentsorgungsanlage, dessen Vorlage der Auftragnehmer zu bewirken hat.

Der Auftragnehmer hat zur Abdeckung aller - sowohl seiner als auch die des Auftraggebers sich aus der Abfallbeseitigung ergebenden Haftungsrisiken unter Einschluss des Gewässerschäden-Haftungsrisikos - auf seine Kosten eine Haftpflichtversicherung in ausreichender Höhe für Personen-, Sach- und Vermögensschäden abzuschließen und dem Auftraggeber den Abschluss auf Verlangen nachzuweisen. Diese Regelung lässt die Haftung des Auftragnehmers unberührt.

### B6) BAUSTOFFE UND EINBAUTEILE

Sämtliche Baustoffe und Einbauteile müssen hinsichtlich ihrer Art und ihrer Verarbeitung den bei Ausführung aktuellen DIN-Vorschriften und sonstigen anerkannten bautechnischen Richtlinien entsprechen. In der Regel sind gütegeschützte Baustoffe und Einbauteile zu verwenden. Der Auftraggeber kann einen Gütenachweis für diese Materialien verlangen. Wenn nicht gütegeschützte Baustoffe oder Einbauteile angeboten oder eingebaut werden, hat der Auftragnehmer auf seine Kosten den Gütenachweis zu erbringen. Der Auftraggeber ist berechtigt, die Verwendung nicht normengerechter oder ungeeignet erscheinender Materialien abzulehnen. Der Auftraggeber ist in begründeten Fällen berechtigt,

## Angebotsaufforderung

Projekt: BB-098073  
LV: 3311

Essen\_Bischof-Franz-Wolf-Str\_18+20  
Malerarbeiten DG

Währung: EUR

Ordnungszahl	Leistungsbeschreibung	Menge ME	Einheitspreis	Gesamtbetrag
--------------	-----------------------	----------	---------------	--------------

Materialproben zu entnehmen und prüfen zu lassen.

### B7 SCHADSTOFFE. INSBESONDERE ASBEST

Bekanntlich wurde bis in die 1990er Jahre hinein Asbest als bevorzugter Baustoff bei Errichtung von Gebäuden verwendet. Asbest war nicht nur als Baustoff in Beton eingebunden. Er fand auch Verwendung

z. B. in speziellen Klebern für Fliesen oder anderen Bodenbelägen oder in den zu verwendeten Bauteilen selbst.

Wir gehen davon aus, dass Ihnen als Handwerksfirma zwar grundsätzlich die abstrakte Gefahr einer Asbestkontamination bewusst ist, möchten Sie jedoch nochmals in Bezug auf den Umgang mit Asbest sensibilisieren.

Bei sämtlichen Arbeiten an Asbestprodukten, wie z. B. bohren, sägen, schneiden oder herausreißen, können Asbestfasern freigesetzt werden, die bei ungesichertem Umgang im schlimmsten Falle zu einer schweren Lungenerkrankung der tätigen Personen, also auch Ihren Mitarbeitern, führen können.

Aus diesem Grunde hat der Gesetzgeber auch gemäß TRGS 519 (Technische Regeln für Gefahrstoffe) verfügt, dass nur zugelassene Fachbetriebe, die über die entsprechende Sachkunde verfügen, asbesthaltige Materialien entfernen und entsorgen dürfen.

Bei sämtlichen Arbeiten ist daher immer kritisch zu prüfen, ob Bauteile Asbest enthalten könnten und im Verdachtsfall, vor Ausführung von Arbeiten, unsere Bauleitung zu Rate zu ziehen, um mögliche Gesundheitsgefährdungen Ihrer Mitarbeiter und unserer Mieter zu verhindern.

### **Zusätzliche Technische Vertragsbedingungen (ZTV) Malerarbeiten**

1.

**Maßgebend für die Lieferung und Ausführung der Leistungen sind die ATV in der VOB-Teil C und weitere DIN-Vorschriften. Alle Leistungen sind nach dem zum Zeitpunkt der Ausführung geltenden Normen, Verordnungen, Richtlinien etc. auszuführen.**

**Folgende Vorschriften sind besonders zu beachten:**

DIN 18363	Anstricharbeiten
DIN 18361	Verglasungsarbeiten
DIN 4102	Brandverhalten von Baustoffen
DIN 4108	Wärmeschutz im Hochbau
DIN 4109	Schallschutz
DIN 18202	Maßtoleranzen im Hochbau
GEG	Gebäude-Energie-Gesetz

**Die Allgemein anerkannten Regeln der Technik ( a.a.R.d.T.)**

**Unfallverhütungsvorschriften/ Regeln der BG Bau (Berufsgenossenschaft der Bauwirtschaft)**

**BGV BG-Vorschriften**

## Angebotsaufforderung

Projekt: BB-098073 Essen\_Bischof-Franz-Wolf-Str\_18+20  
LV: 3311 Malerarbeiten DG Währung: EUR

Ordnungszahl	Leistungsbeschreibung	Menge ME	Einheitspreis	Gesamtbetrag
--------------	-----------------------	----------	---------------	--------------

BGR	BG-Regeln			
BGI	BG-Informationen			
BGG	BG-Grundsätze			
BetrSichV	Betriebssicherheitsverordnung mit den dazugehörigen technischen Regeln „TRBS“			
a.a.R.d.T.	Die Allgemein anerkannten Regeln der Technik			

Die Baustellenordnung der Covivio Immobilien GmbH (siehe unter: [www.covivio.immo/Handwerkermarktplatz](http://www.covivio.immo/Handwerkermarktplatz))

Grundsätzlich sind nur Produkte zu verarbeiten die entsprechend der europäischen Richtlinien eine CE-Kennzeichnung unterliegen und besitzen. Bezüglich der Wärmeleitfähigkeit sind zusätzlich zur CE-Kennzeichnung nur Bauprodukte zugelassen, die zudem einer Fremdüberwachung einer von Ländern zugelassenen Stelle unterliegen und entsprechend überwacht sind. Abfragen zu den angebotenen Produkten/Fabrikaten erfolgen in den jeweiligen Positionen oder unter "Produktabfrage".

Verarbeitungsbedingungen: Grundsätzlich sind die Ausführungsanweisungen und/oder die Technischen Merkblätter der Hersteller genauestens zu beachten. Die Mindestverarbeitungstemperaturen der Materialien dürfen in keinem Fall unterschritten werden.

Vor Anstrich auf Holz ist die Holzfeuchtigkeit festzustellen. Bei einer höheren Feuchtigkeit als 15% darf nicht gestrichen werden.

Für die allgemeinen Anstricharbeiten können die Erzeugnisse folgender Firmen eingesetzt werden: Brillux, Caparol, STO, Herbol, Sikkens  
Die Farbtöne sind in Absprache mit der Bauleitung festzulegen.  
Für farbige Dispersions - Anstrichsysteme, einschl. deren Putze, gelten folgende Farbtonstufen:

hell getönt Hellbezugswert 65 %  
mittel getönt Hellbezugswert 64,9 % - 25 %  
satt getönt Hellbezugswert 24,9 %

Vorhandene Dichtungen an Zargen, Türen, Fenstern u. dgl. sind, soweit möglich, vor den Arbeiten zu entfernen und anschließend wieder einzubauen, anderenfalls sind sie abzukleben. Das gilt in gleicher Weise für Beschläge.

Soweit eine Ausbesserung von Fehlstellen erforderlich ist, wird diese bis zur vollständigen Glätte ausgeführt. Bei Beschichtungen auf Lösungsmittelbasis ist unbedingt eine ausreichende Trocknung der einzelnen Schichten zu sichern.

Im Außenbereich dürfen nur ausdrücklich für außen bestimmte oder geeignete Materialien eingesetzt werden. Vor dem Überstreichen von Dichtstoffen hat sich der Auftragnehmer Gewissheit über die Verträglichkeit der Stoffe zu verschaffen. Werden vom AN selbst Dichtstoffe verwendet, so sind sie grundsätzlich nicht zu überstreichen, sondern farblich entsprechend auszuwählen. Fugen unbekannter stofflicher Grundlage sollen nicht überstrichen werden, sie sind vorher abzukleben.

Der Anbieter hat sich vor Angebotsabgabe über die baulichen und technischen Gegebenheiten des Objekts zu informieren, zur Erstellung des Angebots wird empfohlen eine Baustellenbegehung durchzuführen. Nachforderungen aus Nichtkenntnis der Baustellenbesonderheiten können nicht anerkannt werden.

**Angebotsaufforderung**

Projekt: BB-098073 Essen\_Bischof-Franz-Wolf-Str\_18+20  
 LV: 3311 Malerarbeiten DG Währung: EUR

Ordnungszahl	Leistungsbeschreibung	Menge ME	Einheitspreis	Gesamtbetrag
--------------	-----------------------	----------	---------------	--------------

Soweit im Text nichts anderes beschrieben ist, ist die Lieferung der erforderlichen Materialien in die Leistungspreise einzukalkulieren.  
 Es gelten die Aufmaß- und Abrechnungsvorschriften der ATV DIN 18363.  
 Die Planungsunterlagen werden vom AG zur Verfügung gestellt.

2.  
 Material- u. Unterkunftsräume werden bauseits nicht gestellt.  
 Die vorhandenen WC-Einrichtungen sind unentgeltlich zu Nutzen.  
 Bauaufzüge und Gerüste werden bauseits nicht gestellt, vorhandene Fassadengerüste können genutzt werden.  
 Strom u. Wasseranschlüsse sind an der Baustelle vorhanden.

3.  
 Sämtliche evtl. anfallende Beistemm- und Spitzarbeiten in kleinem Umfang sind, sofern sie nicht im Leistungsverzeichnis gesondert aufgeführt sind, in den Einheitspreisen einzukalkulieren.

4.  
 Die Baustelle ist täglich sauber zu halten und sämtliche Schutt und Materialreste sind ohne besondere Aufforderung vom AN zu entsorgen.  
 Der Auftraggeber behält sich vor Bauschuttcontainer aufzustellen und die hierfür anfallenden Kosten anteilig auf die ausführenden Firmen umzulegen und von der Schlußrechnung in Abzug zu bringen.

**1. Bischof-Franz-Wolf-Str. 18**

**1.1. Malerarbeiten**

\*\*\* Bedarfsposition ohne GB

1.1.10.	<b>Schützen Bodenbelag (Vlies)</b> Besonderer Schutz von Bau- und Anlagenteilen, die nach DIN 18363 über den Punkt 4.1.3 der VOB 2019 hinaus erbracht werden müssen. Schützen von Bodenflächen mittels folienkaschiertem Vlies. Die Fugen sind überlappend verklebt herzustellen. Einschließlich rückstandsfreiem beseitigen nach Abschluss der Arbeiten. Prüfung durch die Bauleitung, ob Schutzmaßnahmen der Vorgewerke im guten Zustand vorhanden sind. - Ausführung nur in Abstimmung mit der Bauleitung	0,000 m <sup>2</sup>	.....	Nur Einh.-Pr.
---------	--	----------------------	-------	---------------

1.1.20.	<b>Grundierung</b> Tiefengrund zur Vorbereitung des Untergrundes an Decken- oder Wandflächen für Beschichtungen aus den nachfolgenden Positionen. Grundierung der Wandflächen auf Eignung, Trag- und Haftfähigkeit für vorgesehene Beschichtungen prüfen, säubern und anschließend mit Tiefengrund gleichmäßig nach Hersteller- vorschritt grundieren. Untergrund: Gipsputz, Kalkputz oder Gipskarton Lacryl Tiefgrund ELF 595 oder gleichwertig	510,000 m <sup>2</sup>	.....	.....
---------	---	------------------------	-------	-------

**Angebotsaufforderung**

Projekt: BB-098073 Essen\_Bischof-Franz-Wolf-Str\_18+20  
 LV: 3311 Malerarbeiten DG Währung: EUR

Ordnungszahl	Leistungsbeschreibung	Menge ME	Einheitspreis	Gesamtbetrag
--------------	-----------------------	----------	---------------	--------------

1.1.30. Gemäß Position 1.1.20.  
**Grundierung auf Stützen u. Laibungen**  
 Art u. Ausführung wie in der vorgenannten Position beschrieben jedoch auf Stützen, Laibungen und Wandvorlagen bis 30 cm.  
 50,100 m .....

1.1.40. **Zellstoffvlies kleben 150**  
 Tapezieren mit oberflächenoptimiertem, geschlossenen Zellstoff-Polyester-Vlies. Verkleben des Vlieses mit Dispersionsklebstoff, lösemittelfrei, emissionsminimiert, mit ca. 20% Wasser verdünnt. Die Verklebung erfolgt auf Stoß. Flächengewicht: ca. 150 g/m<sup>2</sup>  
 Fa.Caparol: Capaver AkkordVlies Z150 S oder glw.  
 Angebotenes Fabrikat: .....  
 510,000 m<sup>2</sup> .....

1.1.50. **Zellstoffvlies auf Stützen u. Laibungen**  
 Art u. Ausführung wie in der vorgenannten Position beschrieben jedoch auf Stützen, Laibungen und Wandvorlagen bis 30 cm.  
 50,100 m .....

1.1.60. **Versiegelung mit Acrylat**  
 Fugen zwischen Putz-, Beton- und Gipskartonflächen oder ähnlichen Baustoffen mit dauerelastischer Acryl-Fugenmasse versiegeln, einschl. grundieren und soweit erforderlich abkleben. Acryl-Dichtmasse 395 oder gleichwertig  
 100,000 m .....

1.1.70. **Dispersionsanstrich - Gipsuntergrund/Trockenbau**  
 Dispersionsanstrich auf den vorbereiteten Untergrund an Decken- oder Wandflächen (Vorpositionen) mit einem Grund- und einem Schlussanstrich aus Dispersionsfarbe.  
 Nassabriebbeständigkeit: Klasse 3  
 Kontrastverhältnis: Klasse 2  
 Glanzgrad: matt gem. DIN EN 13300  
 Maximale Korngröße: Fein gem. DIN EN 13300  
 Eigenschaften: - lösemittelfrei - weichmacherfrei - gut füllend - diffusionsoffen  
 Farbton: weiß RAL 9016 , leicht abgetönt  
 In diese Position ist mit einzukalkulieren: Grund- und Schlussanstrich mittels unverdünnter Innendispersionsfarbe, durch Zusatz von geringen Mengen an Spezialmittel auf die Streich- und Rollfähigkeit eingestellt  
 Angebotenes Fabrikat: .....

**Angebotsaufforderung**

**Projekt:** BB-098073 **Essen\_Bischof-Franz-Wolf-Str\_18+20**  
**LV:** 3311 **Malerarbeiten DG** **Währung: EUR**

Ordnungszahl	Leistungsbeschreibung	Menge ME	Einheitspreis	Gesamtbetrag
		510,000 m <sup>2</sup>	.....	.....
<b>1.1.80.</b>	Gemäß Position 1.1.70. <b>Dispersionsanstrich auf Stützen u. Laibungen</b> Art u. Ausführung wie in der vorgenannten Position beschrieben jedoch auf Stützen, Laibungen und Wandvorlagen bis 30 cm.	50,100 m	.....	.....
<b>1.1.90.</b>	*** Bedarfsposition ohne GB Gemäß Position 1.1.70. <b>Zulage Anstrich Farbton -mittel getönt- als Zulage</b> Mittel getönte Anstriche der Nassabriebbeständigkeitsklasse 1,2 und 3 deckend auf Decken- oder Wandflächen ausführen. Farbton: nach Angabe der Bauleitung	1,000 m <sup>2</sup>	.....	Nur Einh.-Pr.
<b>1.1.100.</b>	*** Bedarfsposition ohne GB Gemäß Position 1.1.70. <b>Zulage Anstrich Farbton -satt getönt- als Zulage</b> Satt getönte Anstriche der Nassabriebbeständigkeitsklasse 1,2 und 3 deckend auf Decken- oder Wandflächen ausführen. Farbton: nach Angabe der Bauleitung	1,000 m <sup>2</sup>	.....	Nur Einh.-Pr.
<b>Summe 1.1. Malerarbeiten</b>				.....



**Angebotsaufforderung**

Projekt: BB-098073 Essen\_Bischof-Franz-Wolf-Str\_18+20  
 LV: 3311 Malerarbeiten DG Wahrung: EUR

Ordnungszahl	Leistungsbeschreibung	Menge ME	Einheitspreis	Gesamtbetrag
<b>1.2.</b>	<b>Stundenlohnarbeiten</b>			
<b>1.2.10.</b>	*** Bedarfsposition ohne GB <b>Stundenlohn Facharbeiter</b> Fur evtl. erforderliche Arbeiten, die nicht im Leistungsverzeichnis erfat sind und gegen Nachweis zur Ausfuhrung kommen, werden verrechnet fur Facharbeiter	1,000 Std	.....	Nur Einh.-Pr.
<b>1.2.20.</b>	*** Bedarfsposition ohne GB <b>Stundenlohn Helfer</b> Fur evtl. erforderliche Arbeiten, die nicht im Leistungsverzeichnis erfat sind und gegen Nachweis zur Ausfuhrung kommen, werden verrechnet fur Helfer	1,000 Std	.....	Nur Einh.-Pr.
<b>Summe 1.2.</b>	<b>Stundenlohnarbeiten</b>			
<b>Summe 1.</b>	<b>Bischof-Franz-Wolf-Str. 18</b>			.....

**Angebotsaufforderung**

Projekt: BB-098073 Essen\_Bischof-Franz-Wolf-Str\_18+20  
 LV: 3311 Malerarbeiten DG Währung: EUR

Ordnungszahl	Leistungsbeschreibung	Menge ME	Einheitspreis	Gesamtbetrag
--------------	-----------------------	----------	---------------	--------------

2.	<b>Bischof-Franz-Wolf-Str. 20</b>			
----	-----------------------------------	--	--	--

2.1.	<b>Malerarbeiten</b>			
------	----------------------	--	--	--

\*\*\* Bedarfsposition ohne GB

2.1.10.	<p><b>Schützen Bodenbelag (Vlies)</b>                  Besonderer Schutz von Bau- und Anlagenteilen, die nach DIN 18363 über den Punkt 4.1.3 der VOB 2019 hinaus erbracht werden müssen. Schützen von Bodenflächen mittels folienkaschiertem Vlies. Die Fugen sind überlappend verklebt herzustellen. Einschließlich rückstandsfreiem beseitigen nach Abschluss der Arbeiten. Prüfung durch die Bauleitung, ob Schutzmaßnahmen der Vorgewerke im guten Zustand vorhanden sind.                  - Ausführung nur in Abstimmung mit der Bauleitung</p>	0,000 m <sup>2</sup>	.....	Nur Einh.-Pr.
---------	---	----------------------	-------	---------------

2.1.20.	<p><b>Grundierung</b>                  Tiefengrund zur Vorbereitung des Untergrundes an Decken- oder Wandflächen für Beschichtungen aus den nachfolgenden Positionen. Grundierung der Wandflächen auf Eignung, Trag- und Haftfähigkeit für vorgesehene Beschichtungen prüfen, säubern und anschließend mit Tiefengrund gleichmäßig nach Hersteller- vorschrift grundieren.                  Untergrund: Gipsputz, Kalkputz oder Gipskarton                  Lacryl Tiefgrund ELF 595 oder gleichwertig</p>	510,000 m <sup>2</sup>	.....	.....
---------	--	------------------------	-------	-------

2.1.30.	<p>Gemäß Position 2.1.20.  <b>Grundierung auf Stützen u. Laibungen</b>                  Art u. Ausführung wie in der vorgenannten Position beschrieben jedoch auf Stützen, Laibungen und Wandvorlagen bis 30 cm.</p>	50,100 m	.....	.....
---------	--	----------	-------	-------

2.1.40.	<p><b>Zellstoffvlies kleben 150</b>                  Tapezieren mit oberflächenoptimiertem, geschlossenen Zellstoff-Polyester-Vlies. Verkleben des Vlieses mit Dispersionsklebstoff, lösemittelfrei, emissionsminimiert, mit ca. 20% Wasser verdünnt. Die Verklebung erfolgt auf Stoß.                  Flächengewicht: ca. 150 g/m<sup>2</sup>                  Fa.Caparol: Capaver AkkordVlies Z150 S oder glw.</p> <p>Angebotenes Fabrikat: .....</p>	510,000 m <sup>2</sup>	.....	.....
---------	--	------------------------	-------	-------

**Angebotsaufforderung**

Projekt: BB-098073 Essen\_Bischof-Franz-Wolf-Str\_18+20  
 LV: 3311 Malerarbeiten DG Währung: EUR

Ordnungszahl	Leistungsbeschreibung	Menge ME	Einheitspreis	Gesamtbetrag
--------------	-----------------------	----------	---------------	--------------

**2.1.50. Zellstoffvlies auf Stützen u. Laibungen**  
 Art u. Ausführung wie in der vorgenannten Position beschrieben jedoch auf Stützen, Laibungen und Wandvorlagen bis 30 cm.

50,100 m ..... ..

**2.1.60. Versiegelung mit Acrylat**  
 Fugen zwischen Putz-, Beton- und Gipskartonflächen oder ähnlichen Baustoffen mit dauerelastischer Acryl-Fugenmasse versiegeln, einschl. grundieren und soweit erforderlich abkleben. Acryl-Dichtmasse 395 oder gleichwertig

100,000 m ..... ..

**2.1.70. Dispersionsanstrich - Gipsuntergrund/Trockenbau**  
 Dispersionsanstrich auf den vorbereiteten Untergrund an Decken- oder Wandflächen (Vorpositionen) mit einem Grund- und einem Schlussanstrich aus Dispersionsfarbe.  
 Nassabriebbeständigkeit: Klasse 3  
 Kontrastverhältnis: Klasse 2  
 Glanzgrad: matt gem. DIN EN 13300  
 Maximale Korngröße: Fein gem. DIN EN 13300  
 Eigenschaften: - lösemittelfrei - weichmacherfrei - gut füllend - diffusionsoffen  
 Farbton: weiß RAL 9016 , leicht abgetönt  
 In diese Position ist mit einzukalkulieren: Grund- und Schlussanstrich mittels unverdünnter Innendispersionsfarbe, durch Zusatz von geringen Mengen an Spezialmittel auf die Streich- und Rollfähigkeit eingestellt

Angebotenes Fabrikat: .....

510,000 m<sup>2</sup> ..... ..

**2.1.80. Dispersionsanstrich auf Stützen u. Laibungen**  
 Art u. Ausführung wie in der vorgenannten Position beschrieben jedoch auf Stützen, Laibungen und Wandvorlagen bis 30 cm.

50,100 m ..... ..

\*\*\* Bedarfsposition ohne GB

Gemäß Position 2.1.70.

**2.1.90. Zulage Anstrich Farbton -mittel getönt- als Zulage**  
 Mittel getönte Anstriche der Nassabriebbeständigkeitsklasse 1,2 und 3 deckend auf Decken- oder Wandflächen ausführen. Farbton: nach Angabe der Bauleitung

1,000 m<sup>2</sup> ..... Nur Einh.-Pr.

**Angebotsaufforderung**

Projekt: BB-098073 Essen\_Bischof-Franz-Wolf-Str\_18+20  
 LV: 3311 Malerarbeiten DG Wahrung: EUR

Ordnungszahl	Leistungsbeschreibung	Menge ME	Einheitspreis	Gesamtbetrag
--------------	-----------------------	----------	---------------	--------------

\*\*\* Bedarfsposition ohne GB  
 Gema Position 2.1.70.

**2.1.100.**

**Zulage Anstrich Farbton -satt getont- als Zulage**

Satt getonte Anstriche der Nassabriebbestandigkeitsklasse 1,2  
 und 3 deckend auf Decken- oder Wandflachen ausfuhren.  
 Farbton: nach Angabe der Bauleitung

1,000 m<sup>2</sup> ..... Nur Einh.-Pr.

---

**Summe 2.1. Malerarbeiten** .....

**Angebotsaufforderung**

Projekt: BB-098073 Essen\_Bischof-Franz-Wolf-Str\_18+20  
 LV: 3311 Malerarbeiten DG Wahrung: EUR

Ordnungszahl	Leistungsbeschreibung	Menge ME	Einheitspreis	Gesamtbetrag
<b>2.2.</b>	<b>Stundenlohnarbeiten</b>			
<b>2.2.10.</b>	*** Bedarfsposition ohne GB <b>Stundenlohn Facharbeiter</b> Fur evtl. erforderliche Arbeiten, die nicht im Leistungsverzeichnis erfat sind und gegen Nachweis zur Ausfuhrung kommen, werden verrechnet fur Facharbeiter	1,000 Std	.....	Nur Einh.-Pr.
<b>2.2.20.</b>	*** Bedarfsposition ohne GB <b>Stundenlohn Helfer</b> Fur evtl. erforderliche Arbeiten, die nicht im Leistungsverzeichnis erfat sind und gegen Nachweis zur Ausfuhrung kommen, werden verrechnet fur Helfer	1,000 Std	.....	Nur Einh.-Pr.
<b>Summe 2.2.</b>	<b>Stundenlohnarbeiten</b>			
<b>Summe 2.</b>	<b>Bischof-Franz-Wolf-Str. 20</b>			.....

**Angebotsaufforderung  
Zusammenstellung**

**Projekt:** BB-098073      **Essen\_Bischof-Franz-Wolf-Str\_18+20**  
**LV:** 3311      **Malerarbeiten DG**      **Währung: EUR**

<b>Ordnungszahl</b>	<b>Leistungsbeschreibung</b>	<b>Gesamtbetrag</b>
<b>1.</b>	<b>Bischof-Franz-Wolf-Str. 18</b>	
1.1.	Malerarbeiten	.....
1.2.	Stundenlohnarbeiten	
	<b>Summe 1.</b>	<b>Bischof-Franz-Wolf-Str. 18</b> .....



**Angebotsaufforderung  
Zusammenstellung**

**Projekt:** BB-098073      **Essen\_Bischof-Franz-Wolf-Str\_18+20**  
**LV:** 3311      **Malerarbeiten DG**      **Währung: EUR**

<b>Ordnungszahl</b>	<b>Leistungsbeschreibung</b>	<b>Gesamtbetrag</b>
<b>2.</b>	<b>Bischof-Franz-Wolf-Str. 20</b>	
2.1.	Malerarbeiten	.....
2.2.	Stundenlohnarbeiten	
	<b>Summe 2.</b>	<b>Bischof-Franz-Wolf-Str. 20</b> .....

**Angebotsaufforderung**  
**Zusammenstellung**

**Projekt:** BB-098073      **Essen\_Bischof-Franz-Wolf-Str\_18+20**  
**LV:** 3311      **Malerarbeiten DG**      **Währung: EUR**

Ordnungszahl	Leistungsbeschreibung	Gesamtbetrag
<b>LV</b>	<b>3311</b>	
1.	Bischof-Franz-Wolf-Str. 18	.....
2.	Bischof-Franz-Wolf-Str. 20	.....
<b>Summe LV      3311 Malerarbeiten DG</b>		.....
Zuzüglich der gesetzlichen Mehrwertsteuer von 19,00%		.....
		.....
		=====

Das LV besteht aus den Seiten 1 bis 22

\_\_\_\_\_  
 (Ort)                      (Datum)                      (Rechtsgültige Unterschrift)