

Leistungsverzeichnis Kurz- und Langtext

Projektdaten

Projekt: 017647-1
PLZ/Ort:
Straße:

Energetische Mehrfamilienreiheneckhaussanierung

Vergabedaten

Art der Ausschreibung:
Ort der Angebotsabgabe:

Freihändige Vergabe
Covivio Immobilien GmbH, Lietzenburger Str. 90, 10719
Berlin

Ausführungstermine

Auftragsdaten

Auftraggeber:

Covivio Quadriga 47. GmbH
c/o Covivio Immobilien GmbH
Essener Straße 66
46047 Oberhausen

Straße:
PLZ/Ort:

Auftragnehmer:

Straße:
PLZ/Ort:

Leistungsverzeichnis: 03

WDVS, Putz-, Maler- und Betonerehaltungsarbeiten

Auftragssumme:

EUR

Zuzüglich 19,00% Mehrwertsteuer:

EUR

Auftragssumme brutto:

EUR

Leistungsverzeichnis Kurz- und Langtext
Inhaltsverzeichnis

Projekt: 017647-1 **Energetische Mehrfamilienreiheneckhaussa...**
LV: 03 **WDVS, Putz-, Maler- und Betonerhaltungsarb...** **Währung: EUR**

Ordnungszahl	Kurztext	Seite
1.	WDVS, Putz-, Maler- und Betonerhaltungsarbeiten	12
1.1.	Straßenfassaden	12
1.1.1.	Baustelleneinrichtung	12
1.1.2.	Schutzmaßnahmen	15
1.1.3.	Rückbauarbeiten	16
1.1.4.	Betonerhaltungsarbeiten	19
1.1.5.	Untergrundvorbereitung	22
1.1.6.	Wärmedämmung	27
1.1.7.	Einbauteile	35
1.1.8.	Fensterbanksystem	37
1.1.9.	Unterputz	39
1.1.10.	Fassadenprofile	42
1.1.11.	Hartbekleidung	45
1.1.12.	Oberputz	49
1.1.13.	Anstrich	50
1.2.	Hoffassaden	52
1.2.1.	Schutzmaßnahmen	52
1.2.2.	Rückbauarbeiten	53
1.2.3.	Untergrundvorbereitung	56
1.2.4.	Wärmedämmung	60
1.2.5.	Einbauteile	65
1.2.6.	Fensterbanksystem	68
1.2.7.	Unterputz	69
1.2.8.	Oberputz	72
1.2.9.	Anstrich	73
1.3.	Regie	74
1.3.1.	Stundenlohnarbeiten	74
	Zusammenstellung	76

Leistungsverzeichnis Kurz- und Langtext

Projekt: 017647-1 **Energetische Mehrfamilienreiheneckhaussa...**
LV: 03 **WDVS, Putz-, Maler- und Betonerhaltungarb...** **Wahrung:** EUR

A) ALLGEMEINE VERTRAGSBEDINGUNGEN

=====

A1) ALLGEMEINES

Dem Leistungsverzeichnis liegen die "Zusatzlichen Vertragsbedingungen fur die Ausfuhrung von Bauleistungen (Z-VOB/B)" der Covivio Immobilien GmbH in der aktuellen Fassung zugrunde.

Fur sich auf dieses Leistungsverzeichnis beziehende Beauftragungen gelten die Vertragsbedingungen in jedem Einzelfall als vereinbart. Sofern zukunftig als Ersatz fur die aktuell gultigen Z-VOB/B mit dem Auftragnehmer (AN) neue Z-VOB/B vereinbart werden, gelten fur nach Gultigkeitsbeginn die neuen Z-VOB/B beauftragte Leistungen ausschlielich die neuen Z-VOB/B.

Fur in diesem Leistungsverzeichnis ausgefuhrte Leistungen gelten, erganzend zu den jeweiligen Leistungspositionen bei evtl. Widerspruchen in nachfolgend genannter Reihenfolge, folgende Bedingungen:

1. Diese "Allgemeinen Vertragsbedingungen" (A),
2. Die sich anschließenden "Allgemeinen technischen Vertragsbedingungen" (B),
3. Die sich anschließenden "Zusatzlichen technischen Vertragsbedingungen" (C),
4. Die "Zusatzlichen Vertragsbedingungen fur die Ausfuhrung von Bauleistungen Z-VOB/B",
5. Die Baustellenordnung der Covivio Immobilien GmbH in der jeweils gultigen Fassung.

Mit Erhalt der Bestellung erklart der Auftragnehmer, dass von ihm samtliche gesetzlichen, behordlichen und berufenossenschaftlichen Auflagen erfullt werden, die zur Ausfuhrung der Leistungen erforderlich sind.

Es durfen nur solche Materialien verwendet werden, uber die der Auftragnehmer das uneingeschrankte Eigentumsrecht besitzt und die vollkommen frei von Rechten Dritter sind.

Fur die Ausfuhrung der Arbeiten ist Fachpersonal in ausreichender Zahl einzusetzen. Hierbei ist darauf zu achten, dass fur die Ausfuhrung samtlicher Arbeiten unsere Baustellenordnung in der jeweils gultigen Fassung zu beachten ist, die dem ausfuhrenden Fachpersonal in geeigneter Form zur Kenntnis zu geben ist.

Der Einsatz von Subunternehmern ist lediglich in schriftlicher Absprache mit dem Auftraggeber erlaubt.

A2) KUNDENDIENST

Die Arbeiten werden in bewohnten Hausern ausgefuhrt.

Der Auftraggeber (AG) erwartet vom AN tatkraftige Unterstutzung bei den Bemuhungen, berechtigten Mieterwunschen zu entsprechen. Dazu gehoren insbesondere folgende Verpflichtungen:

A3) PREISE

Soweit und sobald uberschreitungen absehbar sind, ist hieruber der Abteilung Einkauf des AG ein schriftliches Angebot einzureichen und eine gesonderte Vereinbarung zu treffen.

In die Einheitspreise sind samtliche Kosten wie Lohn-, Material- und Nebenkosten, hierzu zahlen auch erforderliche Hygieneschutzartikel, einzukalkulieren. Hierzu gehoren unter anderem:

1. Koordination / Terminabsprache(n) mit dem(den) Mieter(n) / Kundenbetreuer(n) / Bauleiter(n)
2. Fahrt- und Transportkosten
3. Tarifliche Zulagen wie beispielsweise Schmutz-/Staubzulagen, Zulagen fur ekelerregende Arbeiten, etc.,
4. Abdecken von Einrichtungsgegenstanden zum Schutz vor Beschadigung und Verschmutzung
5. Besenreine Sauberung der Arbeitsbereiche. Hierzu gehort auch die Beseitigung von Verunreinigungen des Treppenhauses und/oder der Hauszuwegungen,
6. Ausbau und Abtransport sowie die ordnungsgemae Entsorgung, einschlielich Kippgebuhren, samtlichen Bauschutts und schadhafter Teile. Teile, fur die sich der AG eine generelle oder

Leistungsverzeichnis Kurz- und Langtext

Projekt: 017647-1 **Energetische Mehrfamilienreiheneckhaussa...**
LV: 03 **WDVS, Putz-, Maler- und Betonerhaltungarb...** **Währung: EUR**

einzelfallbezogene Prüfung vorbehalten hat, sind bis zu diesem Zeitpunkt, längstens jedoch für die Dauer von zehn Wochen, vom AN vorzuhalten und dürfen erst danach entsorgt werden.

Erforderliche Zusatzleistungen, die in den nachfolgenden Leistungspositionen nicht enthalten sind, sind als Nachtrag dem zuständigen Bauleiter vor Ausführung zur Genehmigung aufzugeben. Die Preise für derartige Zusatzleistungen sind auf der Kalkulationsbasis des Leistungsverzeichnisses zu kalkulieren. Diese Positionen sind so ausreichend und umfassend zu beschreiben, dass sowohl eine sachlich-fachliche als auch eine kalkulatorische Nachprüfung durch den Auftraggeber gewährleistet ist.

A4) ABRECHNUNG

Maßgebend für die Abrechnung ist das nach Fertigstellung der Arbeiten durch den Auftragnehmer zu erstellende Positionsaufmaß mit der Bestätigung der Bauleitung, dass die Leistungen durchgeführt wurden.

Der Auftraggeber ist jederzeit berechtigt, ein gemeinsames Aufmaß zu verlangen.

A5) NACHHALTIGKEIT

Als eines der führenden Wohnungsunternehmen sehen wir uns mit unseren Partnern in der Verantwortung im Thema Nachhaltigkeit: Es ist unsere Pflicht, Wirtschaftlichkeit, Umweltverträglichkeit und Lebensqualität miteinander in Einklang zu bringen. Dazu gehört selbstverständlich auch, das Klima zu schützen, Ressourcen effizient zu nutzen und den Menschen ein angenehmes Lebensumfeld zu gestalten. Dazu möchten wir beitragen mit unserem Denken und Handeln, mit den verwendeten Produkten und Lösungen. Dabei geben wir innerhalb unseres Leistungsverzeichnisses dementsprechend umweltverträgliche Produkte als Standard vor und verweisen auf die sachgemäße Handhabung und Entsorgung im Rahmen der von uns beauftragten Arbeiten.

A6) SONSTIGES

Die in diesen Bedingungen festgelegten Pflichten hat der AN jedem Dritten aufzuerlegen, dessen er sich zur Erfüllung dieser Pflichten bedient.

Das Leistungsverzeichnis darf weder ganz noch teilweise oder in irgendeiner Form Dritten entgeltlich oder unentgeltlich zugänglich gemacht werden.

Leistungsverzeichnis Kurz- und Langtext

Projekt: 017647-1 **Energetische Mehrfamilienreiheneckhaussa...**
LV: 03 **WDVS, Putz-, Maler- und Betonerhaltungsarb...** **Währung: EUR**

B) ALLGEMEINE TECHNISCHE VERTRAGSBEDINGUNGEN

=====

B1) ALLGEMEINES

Für Lieferung; Herstellung und Ausführung gelten neben diesem Leistungsverzeichnis:

1. Die neuesten DIN-Vorschriften, VDE- und VDI-Richtlinien
2. Die Vorschriften der zuständigen Behörden (Bauaufsicht, Gewerbeaufsicht, Brandverhütung, TÜV, Berufsgenossenschaften und Versorgungsbetriebe, etc.)
3. Die Bestimmungen der Gerüstbauordnung
4. Die Festlegungen des jeweiligen Werkstoffherstellers. Die Werkstoffe müssen den geforderten Bedingungen der Leistungsbeschreibung entsprechen.

B2) FACHSPEZIFISCHE SACHKUNDENACHWEISE

Fachspezifische Nachweise, z. B. für den Umgang mit Asbest, PAK, und dergleichen, sind auf Anforderung des (AG) jederzeit und umgehend zu erbringen.

Bei wesentlichen Änderungen z. B. Ausscheiden eines befähigten Mitarbeiters oder Auslaufen eines befristeten Nachweises (z. B. Schweißnachweis) ist der AN verpflichtet, dies unverzüglich beim (AG) schriftlich anzuzeigen und ggf. angebotene Aufträge abzulehnen. Ebenso sind die jeweils gültigen Unfallverhütungsvorschriften zu beachten und unbedingt einzuhalten.

B3) GEBÄUDESCHÄDEN

Falls dem Auftragnehmer bei der Durchführung der Arbeiten weitere Gebäudeschäden bekannt werden (auch an anderen Gewerken), so hat er den zuständigen Bauleiter des Auftraggebers hierüber umgehend zu unterrichten.

B4) LAGER- UND ABSTELLFLÄCHEN

Die Errichtung von Lager- und Arbeitsplätzen ist im Vorfeld mit der Bauleitung abzustimmen. Baustoffe und Bauteile dürfen nicht in den Treppenhäusern und/oder auf anderen Verkehrsflächen gelagert werden. Bauschutt darf grundsätzlich nicht im Gebäude gelagert werden.

B5) BEDINGUNGEN FÜR DIE ENTSORGUNG VON ABFÄLLEN

Der Auftragnehmer ist verpflichtet, die beim Auftraggeber anfallenden Abfälle ordnungsgemäß und sofort zu entsorgen. Zu diesem Zweck hat er die einschlägigen Gesetze, Verordnungen und sonstigen öffentlich-rechtlichen Vorschriften z. B. das Kreislaufwirtschafts- und Abfallgesetz - einzuhalten. Eine Zwischenlagerung von Abfällen ist nicht gestattet.

Sollten die für den Transport und die Entsorgung erforderlichen Genehmigungen erlöschen, ist dies dem Auftraggeber unverzüglich schriftlich mitzuteilen. Mit Übernahme der Abfälle durch den Auftragnehmer gehen Eigentum, Gefahr, Verkehrssicherungspflicht und öffentlich-rechtliche Verantwortung auf diesen über.

Der Auftraggeber behält sich vor, zu prüfen, ob der Auftragnehmer seinen Pflichten nachgekommen ist. Hierzu kann der Auftraggeber Einsicht nehmen in die vom Auftragnehmer nach öffentlich-rechtlichen Vorschriften zu führenden Nachweisbücher und in den Genehmigungsbescheid der angefahrenen Abfallentsorgungsanlage, dessen Vorlage der Auftragnehmer zu bewirken hat.

Der Auftragnehmer hat zur Abdeckung aller - sowohl seiner als auch die des Auftraggebers sich aus der Abfallbeseitigung ergebenden Haftungsrisiken unter Einschluss des Gewässerschäden-Haftungsrisikos - auf seine Kosten eine Haftpflichtversicherung in ausreichender Höhe für Personen-, Sach- und

Leistungsverzeichnis Kurz- und Langtext

Projekt: 017647-1 **Energetische Mehrfamilienreiheneckhaussa...**
LV: 03 **WDVS, Putz-, Maler- und Betonerhaltungarb...** **Währung: EUR**

Vermögensschäden abzuschließen und dem Auftraggeber den Abschluss auf Verlangen nachzuweisen.
Diese Regelung lässt die Haftung des Auftragnehmers unberührt.

B6) BAUSTOFFE UND EINBAUTEILE

Sämtliche Baustoffe und Einbauteile müssen hinsichtlich ihrer Art und ihrer Verarbeitung den bei Ausführung aktuellen DIN-Vorschriften und sonstigen anerkannten bautechnischen Richtlinien entsprechen. In der Regel sind gütegeschützte Baustoffe und Einbauteile zu verwenden. Der Auftraggeber kann einen Gütenachweis für diese Materialien verlangen. Wenn nicht gütegeschützte Baustoffe oder Einbauteile angeboten oder eingebaut werden, hat der Auftragnehmer auf seine Kosten den Gütenachweis zu erbringen. Der Auftraggeber ist berechtigt, die Verwendung nicht normengerechter oder ungeeignet erscheinender Materialien abzulehnen. Der Auftraggeber ist in begründeten Fällen berechtigt, Materialproben zu entnehmen und prüfen zu lassen.

B7) SCHADSTOFFE. INSBESONDERE ASBEST

Bekanntlich wurde bis in die 1990er Jahre hinein Asbest als bevorzugter Baustoff bei Errichtung von Gebäuden verwendet. Asbest war nicht nur als Baustoff in Beton eingebunden. Er fand auch Verwendung z. B. in speziellen Klebern für Fliesen oder anderen Bodenbelägen oder in den zu verwendeten Bauteilen selbst.

Bei sämtlichen Arbeiten an Asbestprodukten, wie z. B. bohren, sägen, schneiden oder herausreißen, können Asbestfasern freigesetzt werden, die, bei ungesichertem Umgang, im schlimmsten Falle zu einer schweren Lungenerkrankung der tätigen Personen, also auch Ihren Mitarbeitern, führen können.

Aus diesem Grunde hat der Gesetzgeber auch gemäß TRGS 519 (Technische Regeln für Gefahrstoffe) verfügt, dass nur zugelassene Fachbetriebe, die über die entsprechende Sachkunde verfügen, asbesthaltige Materialien entfernen und entsorgen dürfen.

Bei sämtlichen Arbeiten ist daher immer kritisch zu prüfen, ob Bauteile Asbest enthalten könnten und im Verdachtsfall, vor Ausführung von Arbeiten, unsere Bauleitung zu Rate zu ziehen, um mögliche Gesundheitsgefährdungen Ihrer Mitarbeiter und unserer Mieter zu verhindern.

Leistungsverzeichnis Kurz- und Langtext

Projekt: 017647-1 **Energetische Mehrfamilienreiheneckhaussa...**
LV: 03 **WDVS, Putz-, Maler- und Betonerhaltungsarb...** **Wahrung: EUR**

C) ZUSATZLICHE TECHNISCHE VERTRAGSBEDINGUNGEN

=====

Insbesondere wird auf die folgenden Regelwerke hinweisen:

- Betriebssicherheitsverordnung BetrSichV, mit den zugehorigen technischen Regeln "TRBS"
- Berufsgenossenschaftliche Information: BGI 663
- DIN EN1263-1 Schutznetze (Auffangnetze); Teil 1: Sicherheitstechnische Anforderungen, Prufverfahren
- BGR 179 Einsatz von Schutznetzen
- DIN 18540 Abdichten von Auenfugen im Hochbau mit Fugendichtungsmassen
- DIN V 18550 Putz und Putzsysteme - Ausfuhrung
- DIN 55699 Verarbeitung von Warmedamm-Verbundsysteme
- DIN 4108 Beiblatt 2 Warmeschutz und Energie-Einsparung in Gebauden
- DIN 18345 Warmedamm-Verbundsysteme
- DIN 18352 Fliesen- und Plattenarbeiten (fur keramische Belage)
- DIN 18363 Maler- und Lackierarbeiten
- DIN 4102-1 Brandverhalten von Baustoffen und Bauteilen
- UVV Unfallverhutungsvorschriften
- Landesbauordnung Berlin

Die jeweiligen Hersteller-Verarbeitungsvorschriften sind bereits bei der Materialwahl zu beachten und stets einzuhalten. Gleiches gilt fur Verlegerichtlinien.

Fur Leistungen, die nach Fertigstellung nicht mehr sicht-, und prufbar sind, ist von Auftragnehmerseite eine entsprechende Fotodokumentation, den Abrechnungsunterlagen beizufugen.

Die bautechnischen und bauaufsichtlichen Nachweise, ubereinstimmungserklarungen sowie Fachunternehmerbescheinigungen sind dem AG spatestens mit der Schlussrechnung vorzulegen

Artenschutz an Gebauden

Vor und wahrend der Durchfuhrung von Gerust-, Fassaden- oder Dacharbeiten ist durch den AN zu uberprufen, ob durch die beabsichtigten und beauftragten Manahmen evtl. gebaubewohnende Tierarten wie z.B. Mauersegler, Fledermause, Schwalben u.A. gestort oder vertrieben werden. Die Vorschrift des § 44 Bundesnaturschutzgesetz ist zu beachten. Bei drohenden Verstoen gegen diese Vorschrift ist zwingend die weitere Vorgehensweise mit der Bauleitung des AG bzw. gemeinsam mit dem Amt fur Umwelt und Grun abzustimmen. Soweit die Umsetzung der Manahmen bereits begonnen hat und die drohende Beeintrachtigung nicht vor Beginn der Manahmen erkennbar war, sind die Arbeiten umgehend bei Erkennen eines drohenden Verstoes gegen § 44 BNatSG in dem entsprechenden Bereich vorubergehend bis zur abschlieenden Klarung der weiteren Vorgehensweise auszusetzen.

Hinweise fur die Kalkulation

Sofern in der Leistungsbeschreibung nicht separat beschrieben, sind in die Einheitspreise der aufgefuhrten Leistungen einzukalkulieren:

Reinigen der Baustelle und Zugangswege sowie des Auengelandes jeweils zum Wochenende und vor Feiertagen sowie nach Beendigung der Vertragsarbeiten.

Notwendige Schutzmanahmen an Dachern, Rinnen, Fallrohren, Blechen, Fugenbandern, Fuboden, Gelandern, Stahlzargen, Fenstern, Turen, Beschlagen und sonstigen Bauteilen vor Verunreinigungen und Beschadigungen durch die Putzarbeiten, einschl. der erforderlichen Stoffe oder Schutzanstriche fur Verblendungen, Gesimse, Sohlbanke, eloxierte Teile u.. sowie die spatere Beseitigung.

Das Wiederherstellen infolge Beschadigungen an Grunanlagen (durch Anlieferung, Lagerflachen etc.).

Zuschnitte und Anpassarbeiten an den Dammlatten (Ausschnitte, Aussparungen, Schragen, etc.).

Leistungsverzeichnis Kurz- und Langtext

Projekt: 017647-1 **Energetische Mehrfamilienreiheneckhaussa...**
LV: 03 **WDVS, Putz-, Maler- und Betonerhaltungarb...** **Währung: EUR**

Das Herstellen von bis zu 0,50 m² grossen mobilen Musterflächen nach Vorauswahl vorliegender Farbvorschläge.

Sonstiges

Alle Leistungen umfassen auch die Lieferung der dazugehörigen Stoffe und Bauteile einschl. Abladen und Lagern auf der Baustelle, sofern in der Leistungsbeschreibung nichts anders beschrieben. Die Anlieferung sämtlicher zur Ausführung kommender Stoffe muss in der Originalverpackung erfolgen

Es sind die Verarbeitungsvorschriften der Baustoffhersteller zu beachten. Bei Systemaufbauten dürfen nur die Stoffe eines Herstellers verwendet werden

Wiederaufbereitete (Recycling-) Stoffe sind von der Verwendung ausdrücklich ausgeschlossen.

Flächen mit Abläufen, insbesondere Kellerausgangstreppen sind ständig von anfallendem Schutt vollständig freizuhalten, so das anfallendes Tagwasser sicher abfließen kann.

Ebenso sind die Regenstandrohre dauerhaft abzudecken, so das es zu keiner Verstopfung der Grundleitung kommen kann.

Leistungsverzeichnis Kurz- und Langtext

Projekt: 017647-1 **Energetische Mehrfamilienreiheneckhaussa...**
LV: 03 **WDVS, Putz-, Maler- und Betonerhaltungsarb...** **Währung:** EUR

OBJEKT- UND PROJEKTKURZBESCHREIBUNG

=====

Bei der im letzten Weltkriegsjahr 1918 erstbezogenen, berlintypischen Blockrandeckbebauung mit fünf Geschossen und Vollunterkellerung, handelt es sich um ein überwiegend zu Wohnzwecken genutztes Mehrfamilienobjekt. Der markante Eckturm mit Zwerchgiebel, wurde im Rahmen der letzten Großmaßnahme mit Ausbau der Dachgeschosse und Schaffung sieben neuer Einheiten, im Jahr 1988 wiedererrichtet. Einschließlich dieser Neuausbauten verfügt das Objekt über insgesamt 37 Wohn- und Gewerbeeinheiten.

Zur Ausführung im Jahr 2025, ist die Sanierung der Gebäudehülle mit Außenwänden, Dach, Türen und Fenstern geplant. Im Fokus dabei steht die Energieeffizienzsteigerung und CO2-Emissionsenkung. Der bauzeitliche Fassadencharakter soll dabei erhalten und durch die neue Außenwanddämmung nicht zerstört werden. Die horizontal die Gebäudefront gliedernden Gesimsbänder sowie auch die Zierlisenen und Fensterfaschen, werden im Zuge der Außenputzarbeiten wie Vorhanden repliziert..



Die Außenwände erhalten ein vollmineralisches Wärmedämmverbundsystem aus Steinwollämmplatten und silikatischem Oberputz. Bis zur Höhe der ersten Geschossdecke, wird auf beiden Straßenfassaden ein widerstandsfähiger Oberbelag aus kleinformatiger Keramik bekleidet. Die neuen Fenster- und Türelemente auf der Straßenseite Eichborndämm, erhalten eine schalldämmende Verglasung der höchsten Schutzklasse.

Die neue Dämmung des Daches wird ohne Einriff in die bewohnten Innenräume, im System mit Luftdichtung von außen eingebracht. Die vorhandenen Sparren werden aufgedoppelt und die neuen Gefache voll ausgedämmt mit Holzfaserklemmfilz. Als Behelfsdeckung und oberste Wärmedämmschicht kommen Unterdeckplatten aus Holzfaser zum Einsatz..

In den drei Treppenhäusern werden Wand-, Decken- und Bodenflächen erneuert. Die Wände und Decken erhalten einen neuen mineralischen Farbanstrich mit schimmelwdriger, widerstandsfähiger Silikatfarbe. Auf die hölzernen Podest- und Trittstufenflächen wird ein robuster Neubelag aus Linolium appliziert.

Leistungsverzeichnis Kurz- und Langtext

Projekt: 017647-1
LV: 03

Energetische Mehrfamilienreiheneckhaussa...
WDVS, Putz-, Maler- und Betonerhaltungarb... Wahrung: EUR

Gebaueansicht Straenfassade Eichborndamm Titel 1.1.:



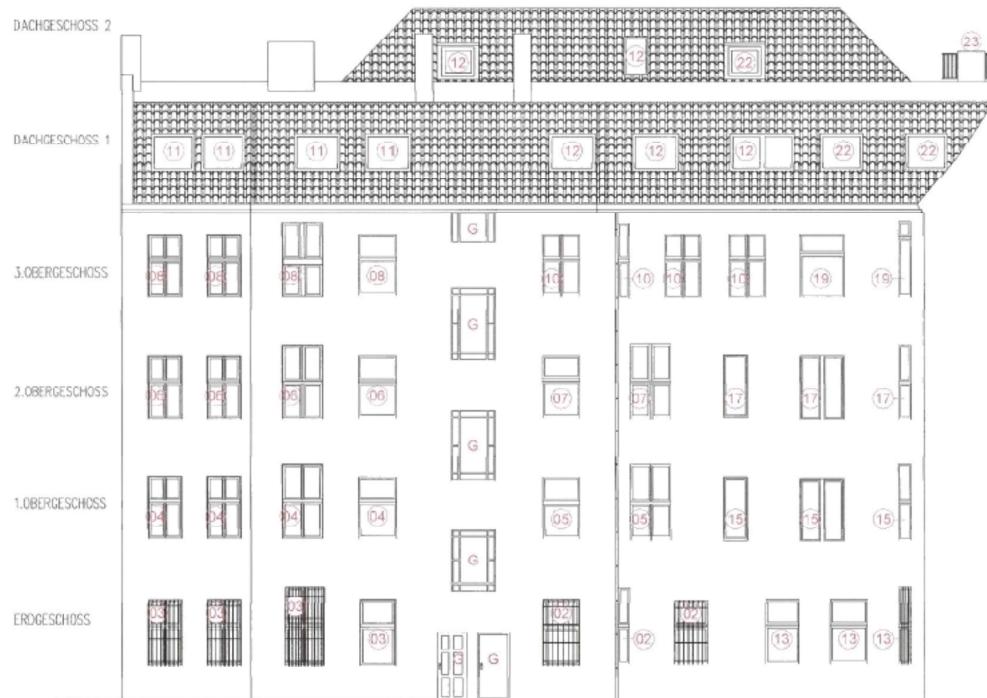
Gebaueansicht Straenfassade Kienhorststrae Titel 1.1.:



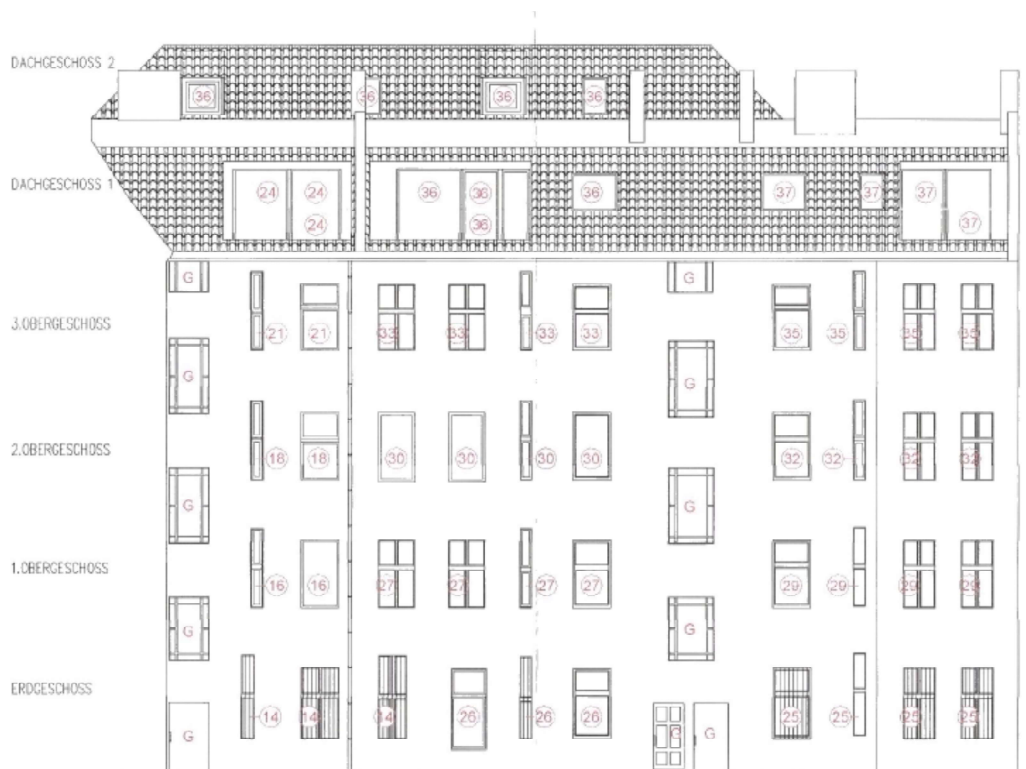
Leistungsverzeichnis Kurz- und Langtext

Projekt: 017647-1 Energetische Mehrfamilienreiheneckhaussa...
LV: 03 WDVS, Putz-, Maler- und Betonerhaltungsarb... Wahrung: EUR

Hofansicht Fassade Gebaudeflugel Kienhorststr. 155/157 Titel 1.2.:



Hofansicht Fassade Gebaudeflugel Eichborndamm 70 und 72 Titel 1.2.:



Leistungsverzeichnis Kurz- und Langtext

Projekt: 017647-1 Energetische Mehrfamilienreiheneckhaussa...
 LV: 03 WDVS, Putz-, Maler- und Betonerhaltungsarb... Wahrung: EUR

Ordnungszahl	Leistungsbeschreibung	Menge ME	Einheitspreis	Gesamtbetrag
--------------	-----------------------	----------	---------------	--------------

1. WDVS, Putz-, Maler- und Betonerhaltungsarbeiten

Zur Ausfuhung kommt ein hydroaktives Warmedammverbundsystem mit

- 1. Steinwollgedammplatten, mineralischer
- 2. Armierungs- und
- 3. Oberputzlage sowie zweifachem
- 4. Sol-Silikatanstrich,

als gepruftes Gesamtsystem mit bauaufsichtlicher Zulassung.

Angeb. Warmedammverbundsystem: '.....'

Fur die Einheitspreiskalkulation der beschriebenen Putz-, Betonerhaltungs-, Putz- und Malerarbeiten, sind die Putz- und Anstrichanalyseprufberichte vom 05., 15. und 29.08.2024, in der Anlage dieser Leistungsbeschreibung, zu beachten!

1.1. Straenfassaden

1.1.1. Baustelleneinrichtung

Beschriebene Einrichtungen sind fur alle Projektbeteiligten Gewerke und Firmen zur Verfugung zu stellen. Die Baustelleneinrichtung beinhaltet die erforderlichen Forder- und Transportanlagen sowie Einrichtungen fur Bauwasser und Baustrom. Zuleitungen zu den Verbraucherstellen sind selbstandig herzustellen und vorzuhalten.

1.1.1.10. Mobiltoilette

Liefern, aufstellen und Vorhalten einer Chemietoilette als WC-Kabine gema ASR A 4.1, einschlielich wochentlicher Reinigung und Entsorgung mit An- und Abfuhr.

Die Bautoiletten sind den am Bau beteiligten Firmen zur Verfugung zu stellen. Aufstellungsort gema Abstimmung mit der Bauleitung.

Grundeinsatzzeit vier Wochen.

2,000 St

1.1.1.20. Gebrauchsberlassung Mobiltoilette

Vorhalten der vorbeschriebenen Toilettenkabine ber die vereinbarte Grundeinsatzzeit.

30,000 StWo

Leistungsverzeichnis Kurz- und Langtext

Projekt: 017647-1 **Energetische Mehrfamilienreiheneckhaussa...**
LV: 03 **WDVS, Putz-, Maler- und Betonerhaltungarb...** **Währung: EUR**

Ordnungszahl	Leistungsbeschreibung	Menge ME	Einheitspreis	Gesamtbetrag
--------------	-----------------------	----------	---------------	--------------

1.1.1.30.	<p>Baustromanschluss und -verteilerschrank Baustromverteilerschrank nach DIN VDE 0100-704 mit 24 kVA Anschlussleistung, bestückt mit:</p> <ul style="list-style-type: none"> • 1 x NH00-SL-TS 63A m. Bügelkl. 10-50 mm² • 1 x DS-Zählerpl. inkl. Zähler n. DIN 43870/2 • 1 x Hauptschalter 3-pol. 63A mit SE 3/35 A(E33) • 1 x FI-Schutzsch. 4-pol. 40A/30mA • 1 x CEE-Steckd. 5/32A 400V/6h direkt ab FI • 2 x CEE-Steckd. 5/16A 400V/6h m. 1 LZSS 3/16A -C • 3 x Schuko-Steckd. 2/16A 230V m. 1 LZSS 1/16A-C <p>liefern, aufstellen, abbauen und abtransportieren, einschl. erforderlicher Anschluss- und Zuleitungsverlegungen, Sicherungen, erforderlich werdendem NH-Verteiler und Anschlussarbeiten.</p> <p>Kosten für Antragsstellungen und Meldungen beim zuständigen EVU sind in diese Position miteinzukalkulieren.</p> <p>Der Baustromanschluss ist zur Nutzung aller am Projekt beteiligten Gewerke bestimmt.</p> <p>Grundvorzuhaltezeit vier Wochen.</p>	2,000 St
1.1.1.40.	<p>Gebrauchsüberlassung Baustromanschluss und -verteilerschrank Vorhalten des Baustromverteilerschranks über die vereinbarte Grundeinsatzzeit.</p>	30,000 StWo
1.1.1.50.	<p>Bauwasseranschluss und Entnahmestelle Herstellung, Vorhaltung, Wartung und Demontage eines für die einzusetzenden Maschinen geeigneten Bauwasseranschlusses mit Wasserzähleinrichtung und Absperrvorrichtung im Keller. Einschließlich Betrieb und Bedienung. Auch für Fremdfirmen nutzbar.</p> <p>Das zur fachgerechten Herrichtung notwendige Beauftragen und Vergüten eines Sanitärfachbetriebs, sind in diese Position einzukalkulieren.</p> <p>Der Zählerstand ist jeweils bei Aufstellung und Abholung in Schriftform mitzuteilen.</p>			

Leistungsverzeichnis Kurz- und Langtext

Projekt: 017647-1 **Energetische Mehrfamilienreiheneckhaussa...**
LV: 03 **WDVS, Putz-, Maler- und Betonerhaltungarb...** **Währung: EUR**

Ordnungszahl	Leistungsbeschreibung	Menge ME	Einheitspreis	Gesamtbetrag
		2,000 St
Summe 1.1.1. Baustelleneinrichtung			

Leistungsverzeichnis Kurz- und Langtext

Projekt: 017647-1 **Energetische Mehrfamilienreiheneckhaussa...**
LV: 03 **WDVS, Putz-, Maler- und Betonerhaltungarb...** **Währung: EUR**

Ordnungszahl	Leistungsbeschreibung	Menge ME	Einheitspreis	Gesamtbetrag
1.1.2. Schutzmaßnahmen				
1.1.2.10.	Fensterstaubschutz mit Folie Anbringen, Unterhalten und Beseitigen einer transparenten Folienabklebung auf Fenster-, Tür- und Wandöffnungsflächen, zum Schutz vor Staub und Spritznebeleintrag, Verschmutzungen an Blend- und Flügelrahmenoberflächen, Glasflächen, etc.	380,000 m ²
1.1.2.20.	Fensterstoßschutz mit Hartfaserplatten Abdecken und schützen der Fenster sowie anderer, druckempfindlicher Untergründe im Bereich von Stemmarbeiten, temporär, mittels Hartfaserplatten, einschließlich umseitiger Abklebung mit entsprechendem Klebeband und inklusive fachgerechter Entfernung und Entsorgung nach Beendigung der Arbeiten.	380,000 m ²
Summe 1.1.2. Schutzmaßnahmen		

Leistungsverzeichnis Kurz- und Langtext

Projekt: 017647-1 **Energetische Mehrfamilienreiheneckhaussa...**
LV: 03 **WDVS, Putz-, Maler- und Betonerhaltungarb...** **Währung: EUR**

Ordnungszahl	Leistungsbeschreibung	Menge ME	Einheitspreis	Gesamtbetrag
--------------	-----------------------	----------	---------------	--------------

1.1.3. Rückbauarbeiten

1.1.3.10. Rückbau und Entsorgung Fassadenanbauteile und Leuchtreklameschilder

Im Bereich der Fassade vorhandene Montageelemente, Leuchtreklameschilder "freude" und "Kindergärten", einschließlich Aufputzleitungen, Kabelkanälen, Anschluss-, Verbindungs- und Befestigungsmaterial abnehmen, demontieren und an einem mit der Bauleitung abgestimmtem und geeigneten Platz auf dem Grundstück zur späteren Wiedermontage lagern.

Foto abzunehmende Werbeschilder:



2,000 St

1.1.3.20. Rückbau Rolladenvorsatzkästen

Vorhandene Rolladenvorsatzkästen, Länge bis ca. 3,50 m, einschließlich Rolladenführungsschienen abnehmen, demontieren und an einem nach Abstimmung mit der Bauleitung und geeignetem Platz auf dem Grundstück zur späteren Wiedermontage lagern.

Foto abzunehmende Rolladenvorsatzkästen:



2,000 St

1.1.3.30. Rückbau und Entsorgung Gesimsbandabdeckung

Vorhandene Gesimsbandabdeckungen im Fassadenbereich

Leistungsverzeichnis Kurz- und Langtext

Projekt: 017647-1 **Energetische Mehrfamilienreiheneckhaussa...**
LV: 03 **WDVS, Putz-, Maler- und Betonerhaltungarb...** **Währung: EUR**

Ordnungszahl	Leistungsbeschreibung	Menge ME	Einheitspreis	Gesamtbetrag
	aus Zinkblech, Abwicklung bis ca. 150 mm, einschl. Verbindungs- und Befestigungsmaterialien demontieren, nach unten transportieren, in Container oder Fahrzeug laden und inkl. Transport- und Entsorgungskosten fachgerecht entsorgen.	140,000 m
1.1.3.40.	Rückbau und Entsorgung Gesimsbandgurtprofil Vorhandenes Ziergesimsband im oberen Fassadenbereich, Ausladung ca. 120-130 mm, flächenbündig mit geeignetem Gerät abtrennen, rückbauen, Schutt nach unten transportieren, in Container oder Fahrzeug laden und einschließlich Transport- und Entsorgungskosten fachgerecht entsorgen.	72,000 m
1.1.3.50.	Rückbau und Entsorgung Befestigungsteile und Fremdkörper In der Fassade vorhandene, kleinere Einbauteile und Fremdkörper wie Hausnummern, - leuchten, Lampenhalterungen, Schlüsseltresore, Kleinlüfter, Befestigungselemente, die Alarmleuchte, etc. abnehmen, laden, transportieren und einschließlich Transport- und Entsorgungskosten fachgerecht entsorgen.	20,000 St
1.1.3.60.	Rückbau und Entsorgung Fensterbankabdeckungen Alte Fensterbankabdeckungen aus Zink- und Aluminiumblech, Abwicklung bis ca. 250 mm, einschließlich Befestigungsmittel und Unterkonstruktion rückbauen, nach unten transportieren, in Container oder Fahrzeug laden und einschließlich Transport- und Entsorgungskosten fachgerecht entsorgen.	166,000 m
1.1.3.70.	Rückbau und Entsorgung Fliesensockelbelag Mit kleinformatiger Keramik- oder Steinzeugplatten bekleidete Sockelteilbereiche, maximale Höhe über Gelände ca. 500 mm, einschließlich Verlegebett abbrechen, Untergrund reinigen, anfallenden Schutt laden, transportieren und einschließlich Transport- und Entsorgungskosten fachgerecht entsorgen.			

Leistungsverzeichnis Kurz- und Langtext

Projekt: 017647-1 **Energetische Mehrfamilienreiheneckhaussa...**
LV: 03 **WDVS, Putz-, Maler- und Betonerhaltungarb...** **Währung: EUR**

Ordnungszahl	Leistungsbeschreibung	Menge ME	Einheitspreis	Gesamtbetrag
		72,000 m
Summe 1.1.3. Rückbauarbeiten			

Leistungsverzeichnis Kurz- und Langtext

Projekt: 017647-1 Energetische Mehrfamilienreiheneckhaussa...
 LV: 03 WDVS, Putz-, Maler- und Betonerhaltungsarb... Währung: EUR

Ordnungszahl	Leistungsbeschreibung	Menge ME	Einheitspreis	Gesamtbetrag
--------------	-----------------------	----------	---------------	--------------

1.1.4. Betonerhaltungsarbeiten

Beispielfoto Schadensausmaß Gebäudefront:



1.1.4.10. Putzabtrag und Bewehrungsfreilegung

Schadhafte Putzsubstanz und abgängige Zementputzausbesserungsflächen, bis zum festen Gefüge abtragen und korrodierte Bewehrung und Profilstahlträger freilegen. Ausbruchstellen ausreichend säubern und entstauben. Anfallenden Schutt aufnehmen, aufladen, transportieren und einschließlich Transport- und Entsorgungskosten fachgerecht entsorgen.

30,000 m²

1.1.4.20. Bewehrungs- und Profilstahlentrostung SA21/2

Freigelegte Bewehrungsstähle nach DIN EN ISO 12944-4, mit geeignetem Werkzeug mechanisch von Flugrost und anderen trennend wirkenden und korrosionsfördernden Stoffen befreien und gemäß Normreinheitsgrad SA 2 1/2 für die nachstehende Rostschutzbehandlung vorbereiten.

25,000 m

1.1.4.30. Korrosionsschutzbehandlung

Rostschutzbehandlungsmittel liefern und in zwei Arbeitsgängen fachgerecht nach Herstellerangaben auf die gemäß Normreinheitsgrad SA 2 1/2 vorbereiteten Bewehrungsstähle mit geeigneten Pinseln aufbringen.

Leistungsverzeichnis Kurz- und Langtext

Projekt: 017647-1 **Energetische Mehrfamilienreiheneckhaussa...**
LV: 03 **WDVS, Putz-, Maler- und Betonerhaltungarb...** **Währung: EUR**

Ordnungszahl	Leistungsbeschreibung	Menge ME	Einheitspreis	Gesamtbetrag
--------------	-----------------------	----------	---------------	--------------

Jeder Anstrich muss rundum und volldeckend aufgetragen werden. Dabei ist darauf zu achten, dass Rödeldrähte, Kanten, etc. sorgfältig beschichtet werden um auch hier die erforderliche Auftragsmenge sicherzustellen.

Angeb. Fabr.:!.....!

25,000 m

1.1.4.40. Säuberung und Untergrundvornässung

Untergrund nach erfolgter Rostschutzbehandlung systemgemäß säubern und bei starker Saugfähigkeit entsprechend vornässen.

30,000 m²

1.1.4.50. Ausbruchstellenauffüllung Balkonbrüstungsfußpunkte

Vorhandene Ausbrüche lageweise mit maximal ca. 60 mm Schichtstärken systemkonform mit entsprechendem Reparatur- und Verfüllmörtel, gegebenenfalls in mehreren Lagen, fachgerecht einbringen und angleichen.

Angeb. Fabr.:!.....!

30,000 m²

1.1.4.60. Putzträgerbefestigung

Putzträger verzinkt und geeignet zum Einbau im Bereich der vorbeschriebenen Schadstellen, liefern und fachgerecht einbauen und lagesicher befestigen, einschließlich Befestigungsmittel in fertiger Arbeit.

Bauteil: Balkone
 Untergrund: Beton
 Lage im Gebäude: 1. bis 3. OG
 Breiten: bis ca. 50 cm

Geeigneten Putzträger fachgerecht nach Herstellerangaben befestigen.

Angeb. Putzträger:!.....!

30,000 m²

1.1.4.70. Grundunterputz

Systemeigenen Kalkzementgrundputz liefern und im

Leistungsverzeichnis Kurz- und Langtext

Projekt: 017647-1 **Energetische Mehrfamilienreiheneckhaussa...**
LV: 03 **WDVS, Putz-, Maler- und Betonerhaltungsarb...** **Währung: EUR**

Ordnungszahl	Leistungsbeschreibung	Menge ME	Einheitspreis	Gesamtbetrag
	entsprechenden Schadstellenbereich auf den in Vorposition beschriebenen Putzträger fachgerecht nach Herstellerangabe aufbringen und Oberfläche aufrauen.. Putzdicke bis ca. 40 mm Angeb. Fabr.: '.....'	30,000 m ²
Summe 1.1.4. Betonerhaltungsarbeiten			

Leistungsverzeichnis Kurz- und Langtext

Projekt: 017647-1 **Energetische Mehrfamilienreiheneckhaussa...**
LV: 03 **WDVS, Putz-, Maler- und Betonerhaltungarb...** **Währung:** EUR

Ordnungszahl	Leistungsbeschreibung	Menge ME	Einheitspreis	Gesamtbetrag
--------------	-----------------------	----------	---------------	--------------

1.1.5. Untergrundvorbereitung

1.1.5.10. Untergrundprüfung und Entfernung loser Putzteile

Vorhandenen Untergrund durch Hammerschlag auf Tragfähigkeit prüfen. Hohlstellen und nicht tragfähige, lose Teile bis auf den tragfähigen Untergrund mittels hierzu geeigneter Geräte entfernen. Schuttmassen aufnehmen, zu Boden transportieren, in Container oder Fahrzeug laden und fachgerecht entsorgen inkl. anfallender Entsorgungskosten.

Anfallendes Material wird Eigentum des AN und ist entsprechend kommunaler Vorschriften und gesetzlicher Verordnungen fachgerecht zu entsorgen.

810,000 m²

1.1.5.20. Wasserdruckstrahlreinigung

Anhaftende Verunreinigungen sowie Ausblühungen, Algen, Pilze oder Flechten durch Reinigung des Untergrunds mit Wasserdruckstrahl entfernen.

Auffangen des Waschwassers während der Fassadenreinigung sowie Entsorgung gemäß den am Baustellenort geltenden behördlichen Bestimmungen. Nachweis über die ordnungsgemäße Entsorgung ist vorzulegen.

Wasserdruck sowie -temperatur sind entsprechend an den Untergrund anzupassen. Nach Trocknung evtl. vorhandener Waschschleier ist gründlich fachgerecht zu entfernen.

810,000 m²

1.1.5.30. Algen- und Pilzpassivierung

Nach Abtrocknung des Untergrunds Vorbehandlungsmittel gegen Befall durch Algen und Pilze mit der Bürste oder im Flutverfahren gleichmäßig fachgerecht nach Werksvorschrift aufbringen.

Einwirkzeit von mindestens 24 Stunden zur vollständigen Pilz-

Leistungsverzeichnis Kurz- und Langtext

Projekt: 017647-1 **Energetische Mehrfamilienreiheneckhaussa...**
LV: 03 **WDVS, Putz-, Maler- und Betonerhaltungarb...** **Währung: EUR**

Ordnungszahl	Leistungsbeschreibung	Menge ME	Einheitspreis	Gesamtbetrag
--------------	-----------------------	----------	---------------	--------------

und Keimabtötung
 beachten. Bei sehr
 starkem Befall kann eine zweite Behandlung
 erforderlich werden. Nach der
 Algizidbehandlung die
 Fläche gut trocknen lassen.

Angeb. Fabr.:!.....!

810,000 m²

1.1.5.40.

Rissaufweitung und -verfüllung

Risse in vorhandenen Bestandsputzflächen v-förmig
 aufweiten, säubern,
 lose und hohlliegende Ränder abstoßen,
 die Flächen scharf
 abfegen, Fugenflanken vornässen,
 vorspritzen
 und mit artgleichem Kalkputzmörtel
 oberflächenbündig verfüllen und
 Rissverlauf mittels
 Kellenschnitt nachziehen.

35,000 m

1.1.5.50.

Putzfehlstellenausbesserung

Vorhandene Putzfehlstellen mit artgleichem Kalkputz
 oder Kalkzementputz
 aufputzen, sauber an die Bestandsoberfläche
 anarbeiten, ausgebesserte
 Bereiche fachgerecht fluatieren und mit
 Wasser nachwaschen.

Angeb. Fabr.:!.....!

100,000 m²

1.1.5.60.

Lisenen- und Faschenputz flächenbündig abtragen

Abtragen und fassadenflächenbündiges
 angleichen
 der ca. 100 mm breiten und
 10 mm vorstehenden Zierlisenen und
 Fensterfaschen mittels hierzu geeignetem Gerät.

Foto abzutragende Putzfaschen:

Leistungsverzeichnis Kurz- und Langtext

Projekt: 017647-1 Energetische Mehrfamilienreiheneckhaussa...
 LV: 03 WDVS, Putz-, Maler- und Betonerhaltungarb... Währung: EUR

Ordnungszahl	Leistungsbeschreibung	Menge ME	Einheitspreis	Gesamtbetrag
--------------	-----------------------	----------	---------------	--------------



Anfallenden Schutt aufnehmen und einschließlich Transport- und Entsorgungskosten fachgerecht entsorgen.

360,000 m

1.1.5.70. Unterboden Sockelbereich freilegen

Erdreich entlang der Außenwände für den Perimeterdämmungseinbau aufnehmen, seitlich lagern und nach Fertigstellung wieder fachgerecht lageweise verfüllen.
 Erdreich
 Erdaushub auf einer Breite von ca. 30. cm und bis zu einer Tiefe von ca. 40 cm.
 Das Aushubmaterial ist seitlich zu lagern und nach Fertigstellung der Sockeldämmarbeiten nebst Sperranstrich wieder einzubauen und lagenweise zu verdichten.

72,000 m

1.1.5.80. Sturz- und Laibungsaltputz abtragen

Altputz im Fensterlaibungs und -sturzbereich mit geeignetem Gerät abtragen, anfallenden Schutt aufnehmen und einschließlich Transport- und Entsorgungskosten fachgerecht entsorgen.

Laibungtiefe ca. 150 mm

770,000 m

1.1.5.90. Altanstrichschichten mechanisch abtragen

Alte, abgängige und nicht tragfähige Anstrichschichten maschinell mittels handgeführtem Kleingerät inkl. Staubabsaugung zur Reduzierung der Staubbelastung, vollständig bis auf den tragfähigen Untergrund entfernen.
 Der anfallende

Leistungsverzeichnis Kurz- und Langtext

Projekt: 017647-1 **Energetische Mehrfamilienreiheneckhaussa...**
LV: 03 **WDVS, Putz-, Maler- und Betonerhaltungarb...** **Währung: EUR**

Ordnungszahl	Leistungsbeschreibung	Menge ME	Einheitspreis	Gesamtbetrag
	<p>Schutt ist aufzunehmen und gemäß gesetzlicher Bestimmungen fachgerecht entsorgen.</p> <p>Mittlere Putzdicke ca 10 mm</p>	200,000 m ²
1.1.5.100.	<p>Altputzflächen bis 30mm fräsen</p> <p>Alte und nicht tragfähige Außenputzflächen maschinell mittels handgeführter Geräte mit Staubabsaugung am Gerät zur Reduzierung der Staubbelastung, vollständig bis zum tragfähigen Untergrund abfräsen.</p> <p>Anfallendes Fräsgut ist aufzunehmen, zu transportieren und gemäß gesetzlicher Bestimmungen, einschließlich Transport- und Entsorgungskosten fachgerecht zu entsorgen.</p> <p>Abzutragende Putzschichtstärke bis ca. 30-35 mm</p>	200,000 m ²
1.1.5.110.	<p>Schadhaftes Mauerwerk ausbessern</p> <p>Vollziegelmauerwerk nach erfolgtem, mechanischem Altputzabtrag vorbereiten für in Folgepositionen separat beschriebenen Ausgleichsunterputzauftrag. Ziegelmauerwerk vorab auf lose oder fehlende Mauersteine prüfen und mürben Fugenmörtel ausräumen. Fehlstellen entsprechend markieren und nach Erfordernis artgleich mit Vollmauerziegeln ergänzen. Anschließend die betroffenen Bereiche fachgerecht mit Armierungsgewebe verstärken.</p>	30,000 m ²
1.1.5.120.	<p>Ausgleichsunterputz 10-30mm</p> <p>Nach mechanischem Entfernen der nicht tragfähigen Altputzflächen, auf die vorbereitete Vollziegelmauerwerksoberfläche gemäß DIN 18202 einen mineralischen Kalkzementporengrundputz, Druckfestigkeitskategorie CS II nach EN 998-1, als Ausgleichsunterputz einschließlich systemeigenem Haftvorspritz, fachgerecht aufbringen und</p>			

Leistungsverzeichnis Kurz- und Langtext

Projekt: 017647-1 **Energetische Mehrfamilienreiheneckhaussa...**
LV: 03 **WDVS, Putz-, Maler- und Betonerhaltungarb...** **Währung: EUR**

Ordnungszahl	Leistungsbeschreibung	Menge ME	Einheitspreis	Gesamtbetrag
	Unebenheiten ausgleichen. Oberfläche mit einem Besen aufrauen. Putzdicke ca. 10-30 mm Die tatsächlich eingebauten Putzschichtstärken sind bei der Wahl der Dübellängen zu berücksichtigen. Angeb. Fabr.: '.....'	200,000 m ²
1.1.5.130.	Grundierung und Untergrundfestigung Untergrundvorbehandlung mit gebrauchsfertigem Grundier- und Festigungsmittel. Saugende, mehrende oder absandende Untergründe im trockenen Zustand mit mit der Bürste, Rolle oder im Flutverfahren nass in nass nach Werksvorschrift grundieren. Angeb. Fabr.: '.....'	810,000 m ²
	Summe 1.1.5. Untergrundvorbereitung	

Leistungsverzeichnis Kurz- und Langtext

Projekt: 017647-1 Energetische Mehrfamilienreiheneckhaussa...
 LV: 03 WDVS, Putz-, Maler- und Betonerhaltungarb... Währung: EUR

Ordnungszahl	Leistungsbeschreibung	Menge ME	Einheitspreis	Gesamtbetrag
--------------	-----------------------	----------	---------------	--------------

1.1.6. Wärmedämmung

Die für die luftdichten Bauteilanschlussausbildungen jeweils erforderlichen Dichtbandgrößen sind nicht separat aufgeführt und vom Bieter eigenverantwortlich entsprechend der Einbausituation zu wählen und in die Einheitspreise einzukalkulieren.

1.1.6.10. Statische Berechnung nach DIN EN 1991-1-4

Statische Berechnung und Erstellung des objektspezifisch, für den vorhandenen Untergrund und gewähltem Wärmedämmverbundsystem anzufertigenden, erforderlichen Nachweis und Windlastberechnung mit statisch relevanten Verdübelung des beschriebenen Wärmedämmverbundsystems

- nach DIN EN 1991-1-4 1055-4 mit
- Dübelbemessung und
- Befestigungsschema

1,000 psch

.....

1.1.6.20.

** Bedarfsposition

Dübelauszugsversuche

Zur Überprüfung der Tragfähigkeit sind mindestens fünf Ausziehversuche mit zentrischer Belastung durchzuführen. Die Durchführung und Auswertung der Versuche hat durch eine amtliche Prüfstelle oder unter Aufsicht der Bauleitung zu erfolgen. Der schriftliche Versuchsbericht ist GSPart mit folgenden Mindestangaben zu übergeben:

- Bauwerk und Bauherr
- Datum und Ort der Versuche
- Temperatur
- Firma (Dübelmontage)
- Prüfgerät
- Ergebnisse der Versuche
- Prüfung durchgeführt/beaufsichtigt von:
- Unterschrift

1,000 psch

.....

Nur Einh.-Pr.

1.1.6.30. Sockelabschluss mit Aluminiumsteckprofil

Sockelprofil aus Aluminium als unteren Abschluss liefern und fachgerecht montieren. Die

Leistungsverzeichnis Kurz- und Langtext

Projekt: 017647-1 **Energetische Mehrfamilienreiheneckhaussa...**
LV: 03 **WDVS, Putz-, Maler- und Betonerhaltungarb...** **Währung:** EUR

Ordnungszahl	Leistungsbeschreibung	Menge ME	Einheitspreis	Gesamtbetrag
	<p>Befestigung erfolgt systemgemäß mit bauaufsichtlich zugelassenen Nageldübeln im Abstand von maximal ca. 30 cm. Untergrundtoleranzen sind mit systemeigenen Unterlagsscheiben entsprechend auszugleichen. Die Profilverbindung untereinander erfolgt mit systemzugehörigen Horizontalstoßverbindern. Außenecken sind mit Gehrungsschnitt auszubilden.</p> <p>Sockelabschlussprofil einschließlich Horizontalverbinder, Aufsteckprofil gemäß Armierungsputzstärke sowie luftdichtem Anschluss mit vorkomprimiertem Fugendichtband zwischen Profil und Untergrund liefern und inklusive Verbindungs- und Befestigungsmittel fluchtrecht einbauen.</p> <p>Sockelprofilleiste Ausladung ca. 170 mm</p>	72,000 m
1.1.6.40.	<p>Sockelabschluss Bereich Steildachwandanschluss</p> <p>Sockelabschluss wie vor beschrieben, jedoch auf der Profilunterseite mit zusätzlichem, vorkomprimiertem Dichtbandeinbau zum luftdichten Anschluss auf das zuvor vom Dachdecker hergestellte Z-Anschlussblech aus Titanzink.</p> <p>Ausführung im Bereich der an die Wärmedämmfassade anschließenden, ca. 48° und 10° geneigten Steil- und Schrägdachflächen, einschließlich entsprechender Zuschnitte in Übergängen, Neigungswechseln, etc.</p>	24,000 m
1.1.6.50.	<p>Sockeldämmplatten EPS 035 PW 160mm</p> <p>Wärmedämmung im Sockelbereich mit</p> <ul style="list-style-type: none"> • Polystyrol-Hartschaumplatte nach DIN EN 13163, • Kantenausführung stumpf, • mit Waffelmuster, • Plattendicke 160 mm • Bemessungswert der Wärmeleitfähigkeit 0,035 W/m²K • Anwendungstyp PW nach DIN 4108-10, • schwer entflammbar nach DIN 4102 B1, <p>liefern und systemgerecht nach Werksvorschrift im Punkt-Wulst-Verfahren zu mind. 40 % mit dem Untergrund verkleben. Die Verlegung erfolgt fugenfrei von unten nach oben.</p> <p>Angeb. Fabr.:!.....!</p>	40,000 m ²

Leistungsverzeichnis Kurz- und Langtext

Projekt: 017647-1 Energetische Mehrfamilienreiheneckhaussa...
 LV: 03 WDVS, Putz-, Maler- und Betonerhaltungarb... Währung: EUR

Ordnungszahl	Leistungsbeschreibung	Menge ME	Einheitspreis	Gesamtbetrag
--------------	-----------------------	----------	---------------	--------------

1.1.6.60.	<p>** Bedarfsposition</p> <p>10mm Mehr- oder Minderstärke Sockeldämmplatte 035 PW</p> <p>Mehr- oder Minderkosten pro 10 mm Dickenänderung der vorherbeschriebenen Wärmedämmplatten.</p>	40,000 m ²	Nur Einh.-Pr.
-----------	--	-----------------------	-------	---------------

1.1.6.70.	<p>Mechanische Befestigung Sockeldämmung</p> <p>Nach mindestens dreitägiger Standzeit die Haftung der Perimeterdämmplatten zum Untergrund prüfen, lose Platten entfernen und nochmals ankleben. Vorstehende Kanten planeben schleifen und anfallenden Schleifstaub entfernen. Perimeterdämmplatten im Sockelbereich zusätzlich mechanisch befestigen. Im Unterbodenbereich und bis einschließlich 15 cm oberhalb Geländeoberkante dürfen die Dämmplatten nicht gedübelt werden.</p> <p>Angeb. Fabr.:!.....!</p>	40,000 m ²
-----------	---	-----------------------	-------	-------

1.1.6.80.	<p>Abdichtungsanstrich</p> <p>Zweimaliger Feuchteschutzanstrich liefern und im Unterbodeneinbindungsbereich bis ca. 50 mm über Geländeoberkante fachgerecht aufbringen.</p>	40,000 m ²
-----------	--	-----------------------	-------	-------

1.1.6.90.	<p>Übergangsspachtelung Sockel- und Fassadendämmplatten</p> <p>Anschluss am Übergang von Fassaden- zu Sockeldämmplatten fach- und systemgerecht nach Herstelleranleitung ausbilden. Mineralwolleplatten bündig und fugenfrei an Sockeldämmplatten anschließen und armieren. Zusätzliche fachgerechte Armierung der Stoßstelle mittels ca. 50 mm breitem Streifen aus systemzugehöriger, 6 x 6 cm Glasfaser-Gittermatte.</p>	76,000 m
-----------	--	----------	-------	-------

1.1.6.100.	<p>Fassadendämmplatte 1200x400mm MW 035 WAP-zh 160mm</p> <p>Wärmedämmung der Fassade, zugelassen im System mit keramischem Oberbelag, mit druckfester Steinwolle-Dämmplatte nach DIN EN 13162 mit beidseitiger Haftbeschichtung,</p>			
------------	---	--	--	--

Leistungsverzeichnis Kurz- und Langtext

Projekt: 017647-1 **Energetische Mehrfamilienreiheneckhaussa...**
LV: 03 **WDVS, Putz-, Maler- und Betonerhaltungarb...** **Währung: EUR**

Ordnungszahl	Leistungsbeschreibung	Menge ME	Einheitspreis	Gesamtbetrag
	<ul style="list-style-type: none"> • Format 120 x 40 cm • Plattendicke 160 mm • beidseitig beschichtet • MW nach DIN EN 13162 Mindestabreißfestigkeit ≥ 7,5 kN/qm <ul style="list-style-type: none"> • nicht brennbar A1 nach DIN EN 13501-1 • Bemessungswert der Wärmeleitfähigkeit 0,035 W/mK <p>liefern und mit systemzugehöriger, hydraulisch abbindender, zementärer Klebe- und Armierungsmasse nach Herstellervorschrift, von unten nach oben, dichtgestoßen und fugenfrei im Verband gesetzt ankleben und mittels Richtlatte andrücken.</p> <p>Das Verkleben der Platten erfolgt im im Wulst-Punkt-Verfahren</p> <p>Es ist zu beachten, dass mind. 40 % der Plattenoberflächen verklebt sind und keine Klebemasse in die Fugenzwischenräume gelangt.</p> <p>Nicht zu vermeidende Plattenstoßfugen < 5 mm sind mit systemzugehörigem Füllschaum zu verfüllen. Fugen über 5 mm sind mit Mineralwollgedämmstoffstreifen dicht zu schließen. Es ist stets die gesamte Fugentiefe mit Dämmstoff auszufüllen.</p> <p>Angeb. Fabr.:!.....!</p>	250,000 m ²
1.1.6.110.	<p>** Bedarfsposition</p> <p>10mm Mehr- oder Minderstärke Fassadendämmplatte MW 035</p> <p>Mehr- oder Minderkosten pro 10 mm Dickenänderung der vorbeschriebenen Wärmedämmplatten.</p>	250,000 m ²	Nur Einh.-Pr.
1.1.6.120.	<p>Fassadendämmplatte 800x625mm MW 035 WAP-zh 160mm</p> <p>Wärmedämmung der Fassade mit druckfester Steinwolle-Putzträgerplatte mit beidseitiger Haftbeschichtung,</p> <ul style="list-style-type: none"> • Format 80 x 62,5 cm • beidseitig beschichtet • Plattendicke: 160 mm • Anwendungstyp WAP-zh und DI nach DIN 4108-10 • MW nach DIN EN 13162 			

Leistungsverzeichnis Kurz- und Langtext

Projekt: 017647-1 **Energetische Mehrfamilienreiheneckhaussa...**
LV: 03 **WDVS, Putz-, Maler- und Betonerhaltungarb...** **Währung:** EUR

Ordnungszahl	Leistungsbeschreibung	Menge ME	Einheitspreis	Gesamtbetrag
	<p>Mindestabreifestigkeit ≥ 10 kN/qm</p> <ul style="list-style-type: none"> • nicht brennbar A1 nach DIN EN 13501-1 • Bemessungswert der Wrmeleitfhigkeit $0,035$ W/m²K, <p>liefern und mit systemzugehriger, hydraulisch abbindender Klebe- und Armierungsmasse, nach Herstellervorschrift, von unten nach oben dichtgestoen und fugenfrei im Verband gesetzt ankleben und mittels Richtlatte andrcken.</p> <p>Das Verkleben der Platten erfolgt im im Wulst-Punkt-Verfahren</p> <p>Es ist zu beachten, dass mind. 40 % der Plattenoberflchen verklebt sind und keine Klebmasse in die Fugenzwischenrume gelangt.</p> <p>Nicht zu vermeidende Plattenstofugen < 5 mm sind mit systemzugehrigem Fllschaum zu verfllen. Fugen ber 5 mm sind mit Mineralwolledmmstreifen dicht zu schlieen. Es ist stets die gesamte Fugentiefe mit Dmmstoff auszufllen.</p> <p>Angeb. Fabr.:!.....!</p>	570,000 m ²
1.1.6.130.	<p>** Bedarfsposition</p> <p>10mm Mehr- oder Minderstrke Fassadendmmung MW 035</p> <p>Mehr- oder Minderkosten pro 10 mm Dickennderung der vorbeschriebenen Wrmedmmplatten.</p>	570,000 m ²	Nur Einh.-Pr.
1.1.6.140.	<p>Mechanische Befestigung Fassadendmmung</p> <p>Nach mindestens dreitgiger Standzeit die Haftung der Mineralwolleplatten zum Untergrund prfen, lose Platten entfernen und nochmals ankleben.</p> <p>Statisch relevante, mechanische Befestigung vorbeschriebener Fassadendmmplatten nach vorgegebenem Dbelschema gem Windlast- und Dbelmengenberechnung.</p> <p>Lage- und windsogsichere Verdbelung in allen Bereichen der Fassade mit bauaufsichtlich zugelassener Schraubdbel-Thermozyylinderkombination und Mineralwolle-Rondelle. Vertiefter Dbeltellersitz in der Dmmplatte.</p> <ul style="list-style-type: none"> • Dbellnge ca. 200 mm • Dbelanzahl ca. 6 Stck/m² 			

Leistungsverzeichnis Kurz- und Langtext

Projekt: 017647-1 **Energetische Mehrfamilienreiheneckhaussa...**
LV: 03 **WDVS, Putz-, Maler- und Betonerhaltungarb...** **Währung: EUR**

Ordnungszahl	Leistungsbeschreibung	Menge ME	Einheitspreis	Gesamtbetrag
	<ul style="list-style-type: none"> • Dübelschaftdurchmesser 8 mm • Verankerungstiefe ≥ 25 mm • Bohrlochtiefe ca. 50 mm • Verankerungsuntergrund Vollziegelmauerwerk <p>Der Thermozyylinder ist mit systemeigenem Mineralwollestopfen flächenbündig zu verschließen.</p> <p>Angeb. Fabr.: '.....'</p>	810,000 m ²
1.1.6.150.	<p>Zulage Schnitte</p> <p>Zulage zu vorbeschriebener Fassadendämmung für das fachgerechte zuschneiden und anarbeiten im Bereich angrenzender Bauteile, Systemränder und Öffnungen.</p>	130,000 m
1.1.6.160.	<p>Zulage Deckenflächen</p> <p>Zulage zu vorbeschriebenen Fassadendämmplatten für die Montage und mechanische Befestigung auf den erdgeschossigen Unterseiten der Balkone und Erker sowie auf den Deckenunterseiten der Loggien. Einzelflächen á ca. 3-4 m².</p>	28,000 m ²
1.1.6.170.	<p>Dämmstoffplattenrückseiten zurückschneiden/ausklinken/anpassen</p> <p>Herstellen von Aussparungen auf den Dämmplattenrückseiten im Bereich der vorstehenden Traufgesimse sowie erforderlich werdende Anpassungen zur Aufnahme von auf der Fassadenfläche vorhandenen Unebenheiten, etc., nach vorheriger Abstimmung mit der Bauleitung.</p> <p>Abgetragenes Material aufnehmen, , auf geeignetes Fahrzeug laden, transportieren und einschließlich Transport- und Entsorgungskosten fachgerecht entsorgen.</p>	20,000 m ²
1.1.6.180.	<p>Laibungsdämmplatten 035 MW 20mm</p> <p>Vorkonfektionierte Dämmplatten für die rationelle Ausbildung der Laibungen und Stürze mit einseitig fertig applizierter Armierungsschicht und integriertem Gewebeeckwinkel zum Anschluss an die Fassadendämmung. Sturzdämmplatten</p>			

Leistungsverzeichnis Kurz- und Langtext

Projekt: 017647-1 Energetische Mehrfamilienreiheneckhaussa...
 LV: 03 WDVS, Putz-, Maler- und Betonerhaltungsarb... Währung: EUR

Ordnungszahl	Leistungsbeschreibung	Menge ME	Einheitspreis	Gesamtbetrag
--------------	-----------------------	----------	---------------	--------------

zusätzlich ausgestattet
 mit integriertem Tropfkantenprofil,
 liefern
 und fachgerecht auf vorbereiteten Untergrund systemgemäß
 nach
 Hersteller-Verarbeitungsvorschrift mit mineralischem
 Klebemörtel
 anbringen.

Verschnitt, Zuschnitt- und Anpassarbeiten sind
 miteinzukalkulieren.

Laibungstiefe ca. 300 mm

Angeb. Fabr.:!.....!

655,000 m

** Bedarfsposition

1.1.6.190. 10mm Mehr- oder Minderstärke Laibungsdämmung MW 035

Mehr- oder Minderkosten pro 10 mm Dickenänderung der
 vorbeschriebenen Wärmedämmplatten.

655,000 m² Nur Einh.-Pr.

1.1.6.200. Fensterbank-Unterkonstruktionskeilplatte MW

Außenfensterbankunterbau mit vorkonfektioniertem Dämmkeil
 aus hochverdichteter Mineralwolle, mit ca. 5° geneigter
 Oberseite,
 wasserdichter Kaschierung
 und Gewebeanschlussfahne mit Tropfkantenprofil,
 liefern,
 fachgerecht gemäß Herstellervorgaben
 verkleben und nach
 Fertigstellung der Armierungsarbeiten im Fenster- und
 Laibungsanschlussbereich umlaufend
 mit Dichstoff auf Basis PU-Hybrid dauerhaft wasserdicht
 abdichten

Es darf kein Silikon- und kein Acryldichtstoff verwendet werden.

Laibungstiefe einschließlich Wärmedämmung
 ca. 300 mm:

Angeb. Fabr.:!.....!

166,000 m

1.1.6.210. Luftdichter Anschluss an angrenzende Bauteile

Luftdichte Anschlussausbildung des
 Wärmedämmverbundsystems an angrenzenden und
 einbindenden
 Bauteilbereichen wie Steildachtraufen, Balkonbrüstungen,
 Fenster- und Türrahmen,

Leistungsverzeichnis Kurz- und Langtext

Projekt: 017647-1 **Energetische Mehrfamilienreiheneckhaussa...**
LV: 03 **WDVS, Putz-, Maler- und Betonerhaltungarb...** **Währung: EUR**

Ordnungszahl	Leistungsbeschreibung	Menge ME	Einheitspreis	Gesamtbetrag
	Balkonuntersichten, Fensterblechen und Endkappen, Durchstoßpunkten an Halterungen und Geländern o. ä., etc. mit mit UV-beständigem, vorkomprimiertem und seitenflächenimprägniertem Multifunktionsfugendichtband der Klasse BG1, in entsprechend erforderlicher Dimensionierung.			
	Angeb. Fabr.: '.....'	910,000 m
Summe 1.1.6. Wärmedämmung			

Leistungsverzeichnis Kurz- und Langtext

Projekt: 017647-1 **Energetische Mehrfamilienreiheneckhaussa...**
LV: 03 **WDVS, Putz-, Maler- und Betonerhaltungarb...** **Währung: EUR**

Ordnungszahl	Leistungsbeschreibung	Menge ME	Einheitspreis	Gesamtbetrag
--------------	-----------------------	----------	---------------	--------------

1.1.7. Einbauteile

1.1.7.10. Montagezylinder 125mm

Montagezylinder aus Polystyrol,

- Rohdichte ca. 170 kg/m³
- Durchmesser ca. 125 mm
- Nutzfläche ca. 105 mm
- Für Dämmschichtdicke 160 mm

liefern und mit mineralischem Klebemörtel oberflächenbündig einbauen, umseitige Dämmplatten anarbeiten und Position kenntlich machen.

Montageposition nach Angabe der Bauleitung.

Angeb. Fabr.: '.....'

6,000 Stk

1.1.7.20. Rechteckmontageplatte 170x70mm

Montageplatte aus Polyurethanhartschaum,

- rechteckig
- fäulnisresistent
- Rohdichte ca. 200 kg/m³
- Größe ca. 238 x 138 mm
- Nutzfläche ca. 170 x 70 mm
- Für Dämmschichtdicke 160 mm

liefern und mit mineralischem Klebemörtel oberflächenbündig anbringen.

Zusätzliche Befestigung nach Aushärtung des Klebers mit vier Schraubdübeln. Einschließlich Verschließen mit EPS-Stopfen, anarbeiten der Dämmplatten und Kennzeichnung in der Fläche.

Montageposition nach Angabe der Bauleitung.

Angeb. Fabr.: '.....'

2,000 Stk

1.1.7.30. Dart-Set-Punktbefestigungssystem

Konstruktives Befestigungssystem als Fassadendübel mit zugehörigem Montage-Bit, liefern und oberflächenbündig einsetzen und einschrauben.

Zur einfachen nachträglichen Befestigung leichter bis mittelschwerer

Leistungsverzeichnis Kurz- und Langtext

Projekt: 017647-1 **Energetische Mehrfamilienreiheneckhaussa...**
LV: 03 **WDVS, Putz-, Maler- und Betonerhaltungarb...** **Währung: EUR**

Ordnungszahl	Leistungsbeschreibung	Menge ME	Einheitspreis	Gesamtbetrag
	Bauteile wie Rohrschellen, Schildern, Briefkästen, Anschläge für Fensterläden, Lampen, Fallrohrschellen, Klappladenarretierungen, etc. <ul style="list-style-type: none"> Dübeldurchmesser 8 mm Bohrtiefe im Untergrund ≥ 80 mm Für Dämmschichtdicke 160 mm Montageposition nach Angabe der Bauleitung: Angeb. Fabr.:!.....!	5,000 Stk
Summe 1.1.7. Einbauteile			

Leistungsverzeichnis Kurz- und Langtext

Projekt: 017647-1 **Energetische Mehrfamilienreiheneckhaussa...**
LV: 03 **WDVS, Putz-, Maler- und Betonerhaltungarb...** **Währung: EUR**

Ordnungszahl	Leistungsbeschreibung	Menge ME	Einheitspreis	Gesamtbetrag
--------------	-----------------------	----------	---------------	--------------

1.1.8. Fensterbanksystem

1.1.8.10. Aluminiumaußenfensterbank Ausladung 330mm

Liefern und Montieren von Außenfensterbänken aus Aluminium, geeignet für den Einsatz im Wärmedämmverbundsystem, gemäß Einbaurichtlinien des Herstellers, bestehend aus

- Aluminiumaußenfensterbank, Ausladung ca. 330 mm, Oberfläche standard eloxiert, mit unterseitigem Antidröhnband, rückseitigem Abdichtprofil sowie Fensterbankschrauben einschließlich Abdeckkappen.
- Aluminiumendkappen mit integriertem Dichtschuh für beidseitigen Dehnungsausgleich (in separater Position beschrieben)
- Fensterbankhalter zur Verankerung im Mauerwerk (in separater Position beschrieben)

Bei Einzellängen über drei Meter sind systemeigene Stoßverbinder einzusetzen.

Die Einzellängen sind der dem Leistungsverzeichnis beiliegenden "Außenelementetypenliste" zu entnehmen.

Angeb. Fabr.:!.....!

165,000 m

1.1.8.20. 10mm Mehr- oder Minderausladung

10mm Mehr- oder Minderlänge der Fensterbankausladung.

165,000 m

1.1.8.30. Zulage Endkappen

Zulage zu vorbeschriebener Aluminiumfensterbank für die Lieferung und Montage systemeigener Endkappen aus Aluminium mit integriertem Dichtschuh.

Zwei Stück je Fensterbank.

244,000 St

1.1.8.40. Zulage Klinkerendkappen

Zulage zu vorbeschriebener Aluminiumfensterbank für die Lieferung und Montage systemeigener Klinkerendkappen aus Aluminium.

Zwei Stück je Fensterbank.

32,000 St

Leistungsverzeichnis Kurz- und Langtext

Projekt: 017647-1 Energetische Mehrfamilienreiheneckhaussa...
LV: 03 WDVS, Putz-, Maler- und Betonerhaltungarb... **Währung:** EUR

Ordnungszahl	Leistungsbeschreibung	Menge ME	Einheitspreis	Gesamtbetrag
--------------	-----------------------	----------	---------------	--------------

1.1.8.50.	Zulage Fensterbankhalter Zulage zu vorbeschriebener Aluminiumfensterbank für die Lieferung und Montage systemeigener Fensterbankhalter einschließlich Befestigungsmaterial zur unterseitigen Verankerung im Außenwandmauerwerk.	276,000 St
Summe 1.1.8.	Fensterbanksystem		

Leistungsverzeichnis Kurz- und Langtext

Projekt: 017647-1 **Energetische Mehrfamilienreiheneckhaussa...**
LV: 03 **WDVS, Putz-, Maler- und Betonerhaltungarb...** **Währung: EUR**

Ordnungszahl	Leistungsbeschreibung	Menge ME	Einheitspreis	Gesamtbetrag
--------------	-----------------------	----------	---------------	--------------

1.1.9. Unterputz

1.1.9.10. Unterputz mit Glasfaserarmierung

Ganzflächige Armierungsschicht bestehend aus mineralischem, hydroaktivem Putzmörtel nach DIN EN 998-1, kapillare Wasseraufnahme $C \leq 0,20 \text{ kg/m}^2\sqrt{\text{min}}$ (W2 DIN998-1), und systemzugehöriger Glasfaser-Gittermatte 6 x 6 cm, liefern und nach Werksvorschrift aufbringen. Das Gewebe muss im oberen Drittel eingebettet werden und an den Stößen ca. 10 cm überlappen.

Schichtdicke ca. 7 - 10 mm

Angeb. Fabr.:!.....!

810,000 m²

1.1.9.20. Unterputz Laibungs- und Sturzbereiche

Armierungsputz wie vor beschrieben, jedoch Ausführung im Bereich der Laibungs- und Sturzflächen.

Laibungstiefe ca. 300 mm.

815,000 m

1.1.9.30. mit GB Zulage Egalisationsspachtelgang Laibungen

Zulage für zusätzlichen Spachtelgang, ohne Gewebeeinlage, auf Armierung als Egalisationsspachtelung bei Oberputzkorngrößen < 2 mm und erhöhten Anforderungen nach DIN 18202.

815,000 m

1.1.9.40. Zulage verstärkte Armierung Hartbelagbereich

Zulage zu vorbeschriebener Systemarmierung für liefern und aufbringen einer zusätzlichen vollflächigen Armierung im Bereich bis ca. 3,50 m über Geländeoberkante.

Vor der normalen Systemarmierung, die Armierungsmasse auf die Dämmplatten volldeckend auftragen, systemeigenes Panzergewebe eindrücken, fachgerecht planspachteln. Soßbereiche nicht überlappen.

250,000 m²

Leistungsverzeichnis Kurz- und Langtext

Projekt: 017647-1 **Energetische Mehrfamilienreiheneckhaussa...**
LV: 03 **WDVS, Putz-, Maler- und Betonerhaltungarb...** **Währung: EUR**

Ordnungszahl	Leistungsbeschreibung	Menge ME	Einheitspreis	Gesamtbetrag
1.1.9.50.	Zulage Deckenflächen Zulage zu vorbeschriebener Flächenarmierung für die Ausführung im Bereich der Deckenflächen Loggien sowie Balkon- und Erkerunterseiten.	28,000 m ²
1.1.9.60.	Diagonalarmierung Öffnungsecken Diagonalarmierung aus Glasgewebe-Formteilen an allen Gebäudeöffnungsecken vollflächig in die Armierungsschicht einbetten und einbinden. Abmessung ca. 330 x 540 mm	510,000 Stk
1.1.9.70.	mit GB Kunststoffwinkelprofil ca.35x50mm Lieferung, zuschneiden und fachgerechtes montieren inklusive Befestigungsmaterial, eines Winkelprofils aus schlagzähem PVC, Schenkellängen ca. 35 x 50 mm. Die Befestigung erfolgt im Laibungsinenseitenbereich sauberen Putzabschluss an Dachrandabdeckungen und Blechverkleidungen.	815,000 m
1.1.9.80.	Bauteilanschlussfugenprofil Anschlussfugenausbildung an angrenzende Bauteile mit zweiteiliger 3D-Anputzleiste, bestehend aus Kunststoffschiene, selbstklebendem Fugendichtband, integriertem Gewebestreifen und abtrennbarer Lasche mit Selbstklebestreifen, zur 3-dimensionalen Bewegungsaufnahme. Anschlussprofil liefern und fachgerecht im Bauteilanschlussbereich einbauen.	815,000 m
1.1.9.90.	Kantenschutz Gewebe-Eckschutzprofil als Kantenschutz an allen Gebäudeecken, Laibungen, Vor- und Rücksprünge der Fassade, etc., lot- und fluchtrecht in die nachfolgend beschriebene Armierungsputzschicht fachgerecht überlappend einbetten.	790,000 m

Leistungsverzeichnis Kurz- und Langtext

Projekt: 017647-1 Energetische Mehrfamilienreiheneckhaussa...
 LV: 03 WDVS, Putz-, Maler- und Betonerhaltungarb... Wahrung: EUR

Ordnungszahl	Leistungsbeschreibung	Menge ME	Einheitspreis	Gesamtbetrag
--------------	-----------------------	----------	---------------	--------------

1.1.9.100.	** Bedarfsposition Sturzeckwinkelprofil Sturzeckwinkel liefern und in den systemzugehorigen Armierungsmortel im Sturzeckbereich oberhalb von Maueroffnungen fachgerecht einbetten	510,000 Stk	Nur Einh.-Pr.
1.1.9.110.	Tropfkante Tropfkantenprofil mit Glasfasergewebe 4 x 4 cm, mit Tropfkante aus PVC und Steckverbinder, liefern und fachgerecht in systemzugehorigen Armierungsmortel einbetten.	125,000 m
1.1.9.120.	Blechanschlussprofil Lieferung und fachgerechter Einbau eines Anschlussprofils zum sauberen Putzabschluss an Dachrandabdeckungen und Blechverkleidungen.	132,000 m
1.1.9.130.	Blecheinsteckprofil Bereich Balkonbrustungen Lieferung und fachgerechter Einbau eines Einsteckprofils zum sauberen Einschub der Blechaufkantungen der anschließenden Btrustungsabdeckungsbleche. Einsteckprofilange analog Brustungsbreite ca. 300 mm. Die Abrechnung erfolgt uber die fix und fertig eingebaute Profilanzahl.	50,000 Stk
Summe 1.1.9. Unterputz			

Leistungsverzeichnis Kurz- und Langtext

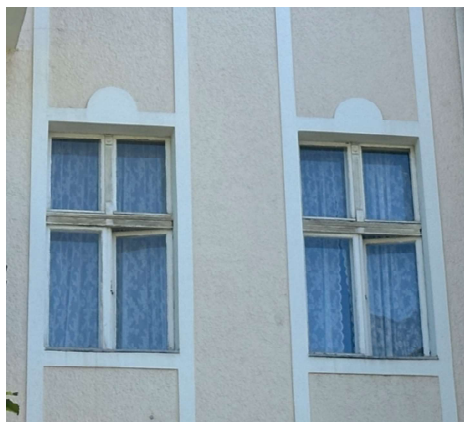
Projekt: 017647-1 Energetische Mehrfamilienreiheneckhaussa...
LV: 03 WDVS, Putz-, Maler- und Betonerhaltungarb... Wahrung: EUR

Ordnungszahl	Leistungsbeschreibung	Menge ME	Einheitspreis	Gesamtbetrag
--------------	-----------------------	----------	---------------	--------------

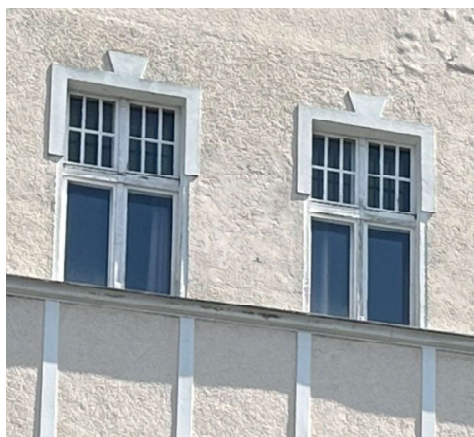
1.1.10. Fassadenprofile

In die Einheitspreise der nachfolgend beschriebenen Fassadenprofile, ist das Anarbeiten mit dem Ober- sowie Laibungsputz, mit einzukalkulieren und wird nicht gesondert vergutet.

Bestandsvorlage Fensterfaschen Typ I:



Bestandsvorlage Fensterfaschen Typ II:



1.1.10.10. Gesimsbandgurtprofil

Gesimsbandprofil aus Polystyrolkern, vorbeschichtet mit Gemisch aus Quarzsand und Epoxidharz,

- Hohe ca. 150 mm,
- Breite unten ca. 30 mm,
- Breite oben ca. 60 mm,

liefern,
zuschneiden und einschlielich Verbindungs-

Leistungsverzeichnis Kurz- und Langtext

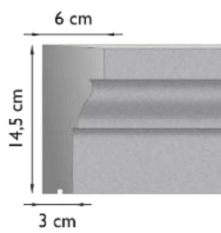
Projekt: 017647-1 **Energetische Mehrfamilienreiheneckhaussa...**
LV: 03 **WDVS, Putz-, Maler- und Betonerhaltungarb...** **Währung: EUR**

Ordnungszahl	Leistungsbeschreibung	Menge ME	Einheitspreis	Gesamtbetrag
--------------	-----------------------	----------	---------------	--------------

Befestigungs-, Montage- und Abdichtungsmaterial fachgerecht gemäß Herstellerverarbeitungsanleitung und örtlicher Montagepositionsangabe der Bauleitung einbauen.

Gesimsbandgurtprofil mit 5° geneigter Oberseite sauber zuschneiden, angerührten Kleber mit einer Zahnkelle (10er Zahnung) auf die Profiltrückseite auftragen. Die Dicke der gezahnten Kleberschicht sollte ca. 6–7 mm betragen. Der Verlegemörtel ist sowohl auf den Profiltrückseiten als auch auf den Untergrund aufzutragen (Floating-Buttering-Verfahren). Die Kleberschichtstärke muss nach der Verklebung mindestens 2 mm stark sein. Zwischen Untergrund und Fassadenprofilen muss vollflächig Kontakt hergestellt sein. Stoß- und Gehrungsfugen sind mörtelfrei zu halten. Fassadenprofile nach Herstellerangaben mechanisch vertieft im unteren Profildrittel mit systemeigener Dübelkombination befestigen und mit ca. 5 mm Abstand untereinander, auf den vorbereiteten Untergrund, gegen Abrutschen und Verschieben gesichert, einbauen. Die Profilstöße sind mit Klebeband abzukleben und der Fugenbereich ist voll auszufüllen mit Füllschaum gemäß Systemvorgabe. Die Stoßflanken sind vorzunässen. Nach Erhärtung ist der Schaum bis auf ca. 10 mm Tiefe zurückkratzen und die Fuge mit systemzugehörigem, elastischem und spritzbarem Fugendichtstoff auf Basis PU-Hybrid zu verschließen und abschließend mit feinem Quarzsand leicht absanden.

Der Profilanstrich ist in Folgepositionen separat beschrieben.



Profilvorgabe:

Verschnitt sowie Gehrungsschnitte im Außen- und Inneneckbereich sind in diese Position mit einzukalkulieren. Die Abrechnung erfolgt über das Längenmaß im fix und fertig eingebauten Zustand.

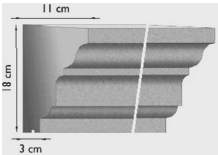
Angeb. Fabr.: '.....'

72,000 m

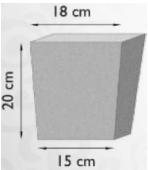
Leistungsverzeichnis Kurz- und Langtext

Projekt: 017647-1 **Energetische Mehrfamilienreiheneckhaussa...**
LV: 03 **WDVS, Putz-, Maler- und Betonerhaltungarb...** **Währung: EUR**

Ordnungszahl	Leistungsbeschreibung	Menge ME	Einheitspreis	Gesamtbetrag
--------------	-----------------------	----------	---------------	--------------

1.1.10.20.	** Bedarfsposition Traufgesimsbandprofil Gesimsbandgurtprofil liefern und einbauen wie vor beschrieben, jedoch			
	<ul style="list-style-type: none"> • Höhe ca. 180 mm • Breite oben ca. 100 mm • Breite unten ca. 30 mm <p>und Einbau an straßenseitiger Steildachtraufen.</p>			
	 <p>Profilvorgabe:</p>	72,000 m	Nur Einh.-Pr.

1.1.10.30.	Faschen- und Lisenenflachprofil Fassadenprofileinbau wie vor beschrieben, jedoch Senkrechteinbau als Lisenen, mit Flachprofil mit gerader Kante			
	<ul style="list-style-type: none"> • Breite ca. 100-120 mm • Dicke ca. 20-30 mm • Breite unten ca. 30 mm <p>Einbau im Obergeschossfensterflächenbereich der Straßenfassaden.</p>			
		420,000 m

1.1.10.40.	Zulage Schlusssteine Zulage zu vorbeschriebenem Flachprofil für Lieferung und fenstersturzmittigen Einbau von Schlusssteinprofilen gemäß Bestandsvorlage, einschließlich Flachprofilzuschnitt und Einpassung.			
	 <p>Profilvorgabe :</p> <ul style="list-style-type: none"> • Höhe ca. 200 mm • Breite oben ca. 180 mm • Breite unten ca. 150 mm 			
		66,000 St

Summe 1.1.10.	Fassadenprofile		
----------------------	------------------------	--	-------	--

Leistungsverzeichnis Kurz- und Langtext

Projekt: 017647-1 **Energetische Mehrfamilienreiheneckhaussa...**
LV: 03 **WDVS, Putz-, Maler- und Betonerhaltungarb...** **Währung:** EUR

Ordnungszahl	Leistungsbeschreibung	Menge ME	Einheitspreis	Gesamtbetrag
--------------	-----------------------	----------	---------------	--------------

1.1.11. Hartbekleidung

1.1.11.10. Fugen- und Verlegeplanerstellung

Erstellen eines Fugen- und Verlegeplans einschließlich Feldbegrenzungsfugenfestlegung für den zu bekleidenden Erdgeschossbereich, zur systemsicheren Ausbildung des keramischen Oberbelags auf dem Wärmedämmverbundsystem. Notwendige Planzeichnungen des Gebäudes sind der Anlage dieser Leistungsbeschreibung beigelegt.

Die Abrechnung erfolgt pauschal.

1,000 psch

.....

1.1.11.20. Riemchenflächenbekleidung NF 240/71/14mm

Deckbelag auf straßenseitigen Fassadenbereichen aus kleinformatiger Keramik gemäß folgender Anforderungen.

Klinkerriemchen

- nach DIN V105-100 (DIN EN 771)
Wasseraufnahme ≤ 3 %
- nachgewiesene Porenradienverteilung und -größe
Fläche ≤ 0,12 m²
Seitenlänge ≤ 0,4 m
Dicke ≤ 0,015 m
- frostbeständig nach DIN EN 202 und DIN ISO 10545-12

liefern und im Buttering-Floating Verfahren mit systemeigenem Klebe- und Verlegemörtel nach vorgegebenem Verlege- und Fugenplan, auf vorbereiteter und sauberer Grundschicht, nach bauaufsichtlicher Systemzulassung und Herstellerrichtlinien fachgerecht verlegen.

Format: 240/14/71 mm (Normalformat)

Farbe: Rotton

Wasseraufnahme: ≤ 3 %

Sortierung: I.

Die Verlegung erfolgt nach Austrocknung des Untergrundes mit entsprechend systemzugehörigem Fugenmörtel und ist in Folgepositionen separat beschrieben.

Angeb. Fabr.: '.....'

250,000 m²

.....

1.1.11.30. Riemchen-Laibungsbekleidung

Keramikriemchenbekleidung wie vor beschrieben, jedoch im Bereich von Tür- und Fensterlaibungen, horizontal und vertikal wie in Vorposition beschrieben verlegen.

Leistungsverzeichnis Kurz- und Langtext

Projekt: 017647-1 **Energetische Mehrfamilienreiheneckhaussa...**
LV: 03 **WDVS, Putz-, Maler- und Betonerhaltungarb...** **Währung: EUR**

Ordnungszahl	Leistungsbeschreibung	Menge ME	Einheitspreis	Gesamtbetrag
		165,000 m
1.1.11.40.	<p>Winkelriemchen-Eckbereiche 240/115/71/14mm Klinker als Winkelriemchen an Öffnungs- und Gebäudeecken, vertikal wie in Hauptposition beschrieben im Buttering-Floating Verfahren fachgerecht, gemäß allgemein bauaufsichtlicher Zulassung und Herstellerrichtlinien verlegen.</p> <p>Maße Winkelriemchen: ca. 240/115/71/14 mm</p>	190,000 m
1.1.11.50.	<p>Bauteilanschlussfugen Anlegen von Anschlussfugen an angrenzende und einbindende Bauteile wie Fenster, Türen etc.. Fugenbereich säubern und mit dauerelastischem Fugendichtstoff auf Basis PU-Hybrid, einschließlich Hinterfüllung fachgerecht einbringen und verfugen.</p> <p>Fugenbreite ca. 10 mm Dichtstofffarbe anthrazit</p>	186,000 m
1.1.11.60.	<p>Putzübergangsprofil Liefern und fluchtrechtes Anbringen eines Übergangsprofils mit Gewebe, Putzabzugskante und geneigtem Schenkel aus PVC mit Topfkante zur fachgerechten Ausbildung des horizontalen Übergangs von Putz zu Keramik. Vollflächiges Einbetten in die systemzugehörige, vorbeschriebene Armierungsmasse.</p> <p>Schenkelausladung ca. 30 mm</p>	72,000 m
1.1.11.70.	<p>** Bedarfsposition</p> <p>Feldbegrenzungsfugen ohne Fugenband Anlegen von Feldbegrenzungsfugen gemäß vorliegendem Verlege- bzw. Fugenplan und Abstimmung mit der Bauleitung.. Ausführung in der Fläche, in Innenecken und zu Putzflächen bei Kombinationsfassaden. Die Armierungsschicht mittels geeignetem Werkzeug durchtrennen. Armierungsschicht mit Gewebe bis zur Dämmstoffebene herausnehmen, Dämmstoff V-förmig einschneiden, entfernen und entsorgenAnschließend Kanten egalisieren, Dämmstoffentlastungsschnitt durchführen und Fugenbereich mit</p>			

Leistungsverzeichnis Kurz- und Langtext

Projekt: 017647-1 **Energetische Mehrfamilienreiheneckhaussa...**
LV: 03 **WDVS, Putz-, Maler- und Betonerhaltungarb...** **Währung: EUR**

Ordnungszahl	Leistungsbeschreibung	Menge ME	Einheitspreis	Gesamtbetrag
--------------	-----------------------	----------	---------------	--------------

dauerelastischem Dichtstoff auf Basis PU-Hybrid,
 einschließlich Hinterfüllung fachgerecht einbringen.

Fugenbreite ca. 20 mm

14,000 m

.....

Nur Einh.-Pr.

1.1.11.80. Feldbegrenzungsfugen mit Fugenband

Ausbilden von Feldbegrenzungsfugen mit vorkonfektioniertem
 Dichtband mit
 Gewebeträger.

Feldbegrenzungsfuge wie folgt herstellen:

Die Armierungsschicht mittels geeignetem Werkzeug
 durchtrennen und mit Gewebe bis zur
 Dämmstoffebene herausnehmen, Dämmstoff V-förmig
 einschneiden und entfernen, Kanten egalisieren.

Dämmstoffentlastungsschnitt durchführen.
 Systemzugehörigen Verlegemörtel für Hartbekleidungen
 mit Zahnräufel 6x6 in Fugenbandbreite aufziehen,
 Fugenraum frei lassen.

Fugenband im Bereich der Feldbegrenzungsfuge
 mittig über die durchtrennte Armierungsschicht
 ausrichten und in den Verlegemörtel einbetten.

Das Band ist vorzugsweise mit einer Glättkelle
 einzuspachten, überschüssiges Material mit mittlerem
 Druck über den Gewebeträger des Fugenbandes abziehen.

Mittleren Fugenbandbereich ca. 20 mm mörtelfrei halten.
 Es ist auf eine vertiefte Montage des Fugenbandes zu
 achten!

Notwendige Überlappungen im Stoßbereich werden
 mit elastischer Fugendichtmasse
 auf Basis PU-Hybrid verklebt. Die Fugenmasse
 wird rautenförmig im Abstand von ca. 20 mm auf die
 unterste Lage des

Fugenbands aufgespritzt und die
 übereinanderliegenden Fugenbänder durch leichtes
 Andrücken miteinander verbunden. Eine Überlappung im
 Stoßbereich des Fugenbandes ist mit ca. 50 mm
 sicherzustellen.

Nach ausreichender Erhärtung des Verlegemörtels kann
 mit der Verlegung der Hartbekleidung begonnen werden.

Einschließlich liefern und einbringen des entsprechenden
 dauerelastischen Fugendichtstoffs.

14,000 m

.....

.....

1.1.11.90. Kellenverfugung

Verfugung der fertig verlegten, rauen und saugenden Beläge mit
 systemzugehörigem, mineralischem Fugenmörtel und
 geeigneter Fugenkelle

nach Herstellerrichtlinien
 einbringen (Mindestfugentiefe 6 mm), Fugenmörtelreste sind zu
 entfernen und fachgerecht zu entsorgen.

Fugenmörtelfarbtone nach Wahl des

Leistungsverzeichnis Kurz- und Langtext

Projekt: 017647-1 **Energetische Mehrfamilienreiheneckhaussa...**
LV: 03 **WDVS, Putz-, Maler- und Betonerhaltungarb...** **Währung: EUR**

Ordnungszahl	Leistungsbeschreibung	Menge ME	Einheitspreis	Gesamtbetrag
	Auftraggebers.			
	Angeb. Fabr.:!.....!	250,000 m ²
1.1.11.100.	<p>** Bedarfsposition</p> <p>Schlämmverfugung</p> <p>Verfugung der fertig verlegten, nichtsaugenden Beläge mit systemzugehörigem, mineralischem Fugenmörtel im Schlämmverfahren (Mindestfugentiefe 6 mm). Anschließend die verfugte Fläche mit Schwamm Brett schleierfrei abwaschen und Fugenmörtelreste entfernen und fachgerecht entsorgen.</p> <p>Angeb. Fabr.:!.....!</p>	250,000 m ²	Nur Einh.-Pr.
1.1.11.110.	<p>Verlegten Belag final nachwaschen</p> <p>Nachwaschen der verfugten Keramikflächen mit speziellem Reiniger zum Entfernen von Verschmutzungen wie Zementschleier, Newton´sche Ringe usw.. Reiniger entsprechend der Herstellerangaben verwenden. Vor Erstgebrauch auf Untergrundverträglichkeit an einem geschützten Fassadenbereich prüfen. Gereinigte Flächen anschließend gut mit Wasser abspülen.</p> <p>Angeb. Fabr.:!.....!</p>	250,000 m ²
1.1.11.120.	<p>Gerüstankerlochverschluss</p> <p>Regendichtes Verschließen der Gerüstankerlöcher mit imprägniertem PU-Weichschaumstoff und integrierter Putzträgerscheibe. Gerüstankerbereich der Armierungsschicht mit Handfräser ca. 3-4 mm einfräsen, reinigen, mit Dichtstoff versehen und komprimierten Gerüststopfen in das Gerüstankerloch bündig einführen. Nach Expansion des Stopfens austretenden Dichtstoff verschlichten und gesamten Bereich mit der ausgesparten Keramik einschließlich Verfugung schließen.</p> <p>Dimension Ø 30 x 40 mm Dichtstofffarbton analog Verfugung</p>	25,000 St
Summe 1.1.11. Hartbekleidung			

Leistungsverzeichnis Kurz- und Langtext

Projekt: 017647-1 **Energetische Mehrfamilienreiheneckhaussa...**
LV: 03 **WDVS, Putz-, Maler- und Betonerhaltungarb...** **Währung: EUR**

Ordnungszahl	Leistungsbeschreibung	Menge ME	Einheitspreis	Gesamtbetrag
--------------	-----------------------	----------	---------------	--------------

1.1.12. Oberputz

1.1.12.10. Mineraloberputz als Rauputz

Deck-/Ober-/Edelputz mit hydroaktivem, mineralischem Putzmörtel nach DIN EN 998-1, kapillare Wasseraufnahme $C \leq 0,20 \text{ kg/m}^2\sqrt{\text{min}}$ (W2 nach DIN 998-1), mit optimierter Feuchtaufnahme, -speicherung und -abgabe, liefern, aufziehen und als Rauputz, Korngröße 3 mm, strukturieren

Farbton Preisgruppe I.

Angeb. Fabr.:!.....!

570,000 m²

1.1.12.20. Mineraloberputz Laibungen und Stürze

Oberputzlieferung und Auftrag wie vor beschrieben, jedoch Ausführung als Glattputz im Bereich der Laibungs- und Sturzflächen.

Laibungstiefe ca. 300 mm.

660,000 m

1.1.12.30. Zulage Deckenflächen

Zulage für die Ausführung des Oberputzes im Bereich der Deckenflächen Loggien sowie auf Balkon- und Erkerunterseiten.

28,000 m²

Summe 1.1.12. Oberputz

Leistungsverzeichnis Kurz- und Langtext

Projekt: 017647-1 **Energetische Mehrfamilienreiheneckhaussa...**
LV: 03 **WDVS, Putz-, Maler- und Betonerhaltungarb...** **Währung:** EUR

Ordnungszahl	Leistungsbeschreibung	Menge ME	Einheitspreis	Gesamtbetrag
--------------	-----------------------	----------	---------------	--------------

1.1.13. Anstrich

1.1.13.10. Zweifacher Anstrich mit Silikatfarbe PG I

Zweimaliger, deckender Anstrich mit systemeigener, hydrophiler Kieselol-Silikatfarbe mit hydroaktiven Eigenschaften, ohne Biozide, matt, PG I

Wasserdurchlässigkeitsrate (24 h) nach DIN EN 1062-3:

$$w > 1,0 \text{ kg/m}^2 \times h^{0,5}$$

Wasserdampfdiffusionswiderstand: $s_d \text{ (H}_2\text{O)} \leq 0,01 \text{ m Klasse}$

I ($s_d < 0,14 \text{ m}$) nach DIN EN ISO 783-2.

- Nicht brennbar Klasse A2-s1d0 nach EN 13501-1,

Fassadenfarbe liefern und fachgerecht nach Herstellervorschrift aufbringen.

Angeb. Fabr.:!.....!

570,000 m²

1.1.13.20. Zweifacher Anstrich Laibungen

Zweimaliger Anstrich wie vor beschrieben, jedoch im Bereich der Laibungen und Stürze.

Laibungstiefe ca. 300 mm.

660,000 m

1.1.13.30. Zulage Deckenflächen

Zulage zu vorbeschriebenem Anstrich für die Ausführung im Bereich der Deckenflächen Loggien sowie auf Balkon- und Erkerunterseiten.

28,000 m²

1.1.13.40. Zulage farbiges Absetzen Lisenen und Faschen PG II

Zulage zu vorbeschriebenem Anstrich für das farbige Absetzen der Lisenen und Faschenprofile, Breite je ca. bis 120 mm, im Farbton der Preisgruppe II, nach Wahl des Auftraggebers, einschließlich aller Zuschläge.

420,000 m

** Bedarfsposition

1.1.13.50. Zulage Farbton Preisgruppe II

Zulage zu vorbeschriebenem Anstrich für das Abtönen im Farbton der Preisgruppe II.

50,000 m² Nur Einh.-Pr.

Leistungsverzeichnis Kurz- und Langtext

Projekt: 017647-1 **Energetische Mehrfamilienreiheneckhaussa...**
LV: 03 **WDVS, Putz-, Maler- und Betonerhaltungarb...** **Wahrung: EUR**

Ordnungszahl	Leistungsbeschreibung	Menge ME	Einheitspreis	Gesamtbetrag
--------------	-----------------------	----------	---------------	--------------

1.1.13.60. **Zulage Farbton Preisgruppe III**
 ** Bedarfsposition
 Zulage zu vorbeschriebenem Anstrich fur das Abtonen im Farbton der Preisgruppe III.

1,000 m² Nur Einh.-Pr.

Summe 1.1.13. **Anstrich**

Summe 1.1. **Straenfassaden**

Leistungsverzeichnis Kurz- und Langtext

Projekt: 017647-1 **Energetische Mehrfamilienreiheneckhaussa...**
LV: 03 **WDVS, Putz-, Maler- und Betonerhaltungarb...** **Währung: EUR**

Ordnungszahl	Leistungsbeschreibung	Menge ME	Einheitspreis	Gesamtbetrag
1.2.	Hoffassaden			
1.2.1.	Schutzmaßnahmen			
1.2.1.10.	Fensterstaubschutz mit Folie Anbringen, Unterhalten und Beseitigen einer transparenten Folienabklebung auf Fenster-, Tür- und Wandöffnungsflächen, zum Schutz vor Staub und Spritznebeleintrag, Verschmutzungen an Blend- und Flügelrahmenoberflächen, Glasflächen, etc.	175,000 m ²
1.2.1.20.	Fensterstoßschutz mit Hartfaserplatten Abdecken und schützen der Fenster sowie anderer, druckempfindlicher Untergründe im Bereich von Stenmarbeiten, temporär, mittels Hartfaserplatten, einschließlich umseitiger Abklebung mit entsprechendem Klebeband und inklusive fachgerechter Entfernung und Entsorgung nach Beendigung der Arbeiten.	175,000 m ²
Summe 1.2.1.	Schutzmaßnahmen		

Leistungsverzeichnis Kurz- und Langtext

Projekt: 017647-1 **Energetische Mehrfamilienreiheneckhaussa...**
LV: 03 **WDVS, Putz-, Maler- und Betonerhaltungarb...** **Währung: EUR**

Ordnungszahl	Leistungsbeschreibung	Menge ME	Einheitspreis	Gesamtbetrag
--------------	-----------------------	----------	---------------	--------------

1.2.2. Rückbauarbeiten

1.2.2.10. Rückbau und Entsorgung Holzlattenselbstbaukonstruktion

Im Bereich der Fassade vorhandene Montageelemente, abnehmen, demontieren und inklusive Transport- und Entsorgungskosten fachgerecht entsorgen.

Foto rückzubauende Anbaukonstruktion:



1,000 St

1.2.2.20. Rückbau und Entsorgung Rundstahlfenstergitter

Vorhandene Fenstergitter aus Profilrundstäben, Durchmesser ca. 10 mm, fassadenbündig abtrennen, abnehmen, aufladen und inklusive Transport- und Entsorgungskosten fachgerecht entsorgen.

Fotos rückzubauende Fenstergitter



Leistungsverzeichnis Kurz- und Langtext

Projekt: 017647-1 **Energetische Mehrfamilienreiheneckhaussa...**
LV: 03 **WDVS, Putz-, Maler- und Betonerhaltungarb...** **Währung: EUR**

Ordnungszahl	Leistungsbeschreibung	Menge ME	Einheitspreis	Gesamtbetrag
--------------	-----------------------	----------	---------------	--------------



Abgerechnet wird das Flächenmaß der rückgebauten Gitter.

26,000 m²

1.2.2.30. Rückbau und Entsorgung Telefonleitungen

Alten abgängigen Leitungsstrang der Telefonleitungen im hofseitigen Fassadenbereich einschließlich vom Hauptstrang abgehender Einzelleitungen, vorhandener Abzweig- und Verbindungsdosen sowie Verbindungs- und Befestigungsmaterial rückbauen, in Container oder Fahrzeug laden und einschließlich Transport- und Entsorgungskosten fachgerecht entsorgen.

Foto rückzubauende Telefonleitungen:



Abgerechnet wird die rückgebaute Hauptleitungsstranglänge. Die Demontage der nach oben abgehenden Einzelleitungen ist in diese position mit einzukalkulieren.

50,000 m

1.2.2.40. Rückbau und Entsorgung Lampen und Anbauteile

In der Fassade vorhandene, kleinere An- und Einbauteile wie Außenleuchten, Befestigungselemente, etc., einschließlich Montageteile und Befestigungsmittel rückbauen und einschließlich Transport- und Entsorgungskosten fachgerecht entsorgen.

12,000 St

Leistungsverzeichnis Kurz- und Langtext

Projekt: 017647-1 **Energetische Mehrfamilienreiheneckhaussa...**
LV: 03 **WDVS, Putz-, Maler- und Betonerhaltungarb...** **Währung: EUR**

Ordnungszahl	Leistungsbeschreibung	Menge ME	Einheitspreis	Gesamtbetrag
1.2.2.50.	Rückbau und Entsorgung Fensterbankabdeckungen Alte Fensterbankabdeckungen aus Zinkblech, Abwicklung bis ca. 250 mm, einschließlich Befestigungsmittel und Unterkonstruktion rückbauen, nach unten transportieren, in Container oder Fahrzeug laden und einschließlich Transport- und Entsorgungskosten fachgerecht entsorgen.	97,000 m
1.2.2.60.	Rückbau und Entsorgung Zinkblechgesimsbandabdeckungen Vorhandene Gesimsbandabdeckungen im Fassadenbereich aus Zinkblech, Abwicklung bis ca. 150 mm, einschl. Verbindungs- und Befestigungsmaterialien demontieren, nach unten transportieren, in Container oder Fahrzeug laden und inkl. Transport- und Entsorgungskosten fachgerecht entsorgen.	140,000 m
Summe 1.2.2. Rückbauarbeiten			

Leistungsverzeichnis Kurz- und Langtext

Projekt: 017647-1 **Energetische Mehrfamilienreiheneckhaussa...**
LV: 03 **WDVS, Putz-, Maler- und Betonerhaltungarb...** **Währung: EUR**

Ordnungszahl	Leistungsbeschreibung	Menge ME	Einheitspreis	Gesamtbetrag
--------------	-----------------------	----------	---------------	--------------

1.2.3. Untergrundvorbereitung

1.2.3.10. Untergrundprüfung und Entfernung loser Putzteile

Vorhandenen Untergrund durch Hammerschlag auf Tragfähigkeit prüfen. Hohlstellen und nicht tragfähige, lose Teile bis auf den tragfähigen Untergrund mittels hierzu geeigneter Geräte entfernen. Schuttmassen aufnehmen, zu Boden transportieren, in Container oder Fahrzeug laden und fachgerecht entsorgen inkl. anfallender Entsorgungskosten.

Anfallendes Material wird Eigentum des AN und ist entsprechend kommunaler Vorschriften und gesetzlicher Verordnungen fachgerecht zu entsorgen.

660,000 m²

1.2.3.20. Wasserdruckstrahlreinigung

Anhaftende Verunreinigungen sowie Ausblühungen, Algen, Pilze oder Flechten durch Reinigung des Untergrunds mit Wasserdruckstrahl entfernen.

Auffangen des Waschwassers während der Fassadenreinigung sowie Entsorgung gemäß den am Baustellenort geltenden behördlichen Bestimmungen. Nachweis über die ordnungsgemäße Entsorgung ist vorzulegen.

Wasserdruck sowie -temperatur sind entsprechend an den Untergrund anzupassen. Nach Trocknung evtl. vorhandener Waschscheier ist gründlich fachgerecht zu entfernen.

660,000 m²

1.2.3.30. Algen- und Pilzpassivierung

Nach Abtrocknung des Untergrunds Vorbehandlungsmittel gegen Befall durch Algen und Pilze mit der Bürste oder im Flutverfahren gleichmäßig fachgerecht nach Werksvorschrift aufbringen.

Einwirkzeit von mindestens 24 Stunden zur vollständigen Pilz- und Keimabtötung beachten. Bei sehr starkem Befall kann eine zweite Behandlung erforderlich werden. Nach der Algizidbehandlung die Fläche gut trocknen lassen.

Leistungsverzeichnis Kurz- und Langtext

Projekt: 017647-1 **Energetische Mehrfamilienreiheneckhaussa...**
LV: 03 **WDVS, Putz-, Maler- und Betonerhaltungarb...** **Währung: EUR**

Ordnungszahl	Leistungsbeschreibung	Menge ME	Einheitspreis	Gesamtbetrag
		660,000 m ²
1.2.3.40.	Rissaufweitung und -verfüllung Risse in vorhandenen Bestandsputzflächen v-förmig aufweiten, säubern, lose und hohlliegende Ränder abstoßen, die Flächen scharf abfegen, Fugenflanken vornässen, vorspritzen und mit artgleichem Kalkputzmörtel oberflächenbündig verfüllen und Rissverlauf mittels Kellenschnitt nachziehen.	120,000 m
1.2.3.50.	Putzfehlstellenausbesserung Vorhandene Putzfehlstellen mit artgleichem Kalkputz oder Kalkzementputz aufputzen, sauber an die vorhandene Fläche anarbeiten und ausgebesserte Bereiche fachgerecht fluatieren und mit Wasser nachwaschen.	30,000 m ²
1.2.3.60.	mit GB Sturz- und Laibungsaltputz abtragen Altputz im Fensterlaibungs und -sturzsbereich mit geeignetem Gerät abtragen, anfallenden Schutt aufnehmen und einschließlich Transport- und Entsorgungskosten fachgerecht entsorgen. Laibungtiefe ca. 150 mm	470,000 m
1.2.3.70.	Unterboden Sockelbereich freilegen Erdreich entlang der Außenwände für den Perimeterdämmungseinbau aufnehmen, seitlich lagern und nach Fertigstellung wieder fachgerecht lageweise verfüllen. Erdreich Erdaushub auf einer Breite von ca. 30. cm und bis zu einer Tiefe von ca. 40 cm. Das Aushubmaterial ist seitlich zu lagern und nach Fertigstellung der Sockeldämmarbeiten nebst Sperranstrich wieder einzubauen und lagenweise zu verdichten.	50,000 m

Leistungsverzeichnis Kurz- und Langtext

Projekt: 017647-1 **Energetische Mehrfamilienreiheneckhaussa...**
LV: 03 **WDVS, Putz-, Maler- und Betonerhaltungarb...** **Währung: EUR**

Ordnungszahl	Leistungsbeschreibung	Menge ME	Einheitspreis	Gesamtbetrag
--------------	-----------------------	----------	---------------	--------------

1.2.3.80.	<p>Altputzflächen bis 30mm fräsen Alte und nicht tragfähige Außenputzflächen maschinell mittels handgeführter Geräte mit Staubabsaugung am Gerät zur Reduzierung der Staubbelastung, vollständig bis zum tragfähigen Untergrund abfräsen.</p> <p>Anfallendes Fräsgut ist aufzunehmen, zu transportieren und gemäß gesetzlicher Bestimmungen, einschließlich Transport- und Entsorgungskosten fachgerecht zu entsorgen.</p> <p>Abzutragende Putzschichtstärke bis ca. 30-35 mm</p>	400,000 m ²
1.2.3.90.	<p>Schadhaftes Mauerwerk ausbessern Vollziegelmauerwerk nach erfolgtem, mechanischem Altputzabtrag vorbereiten für in Folgepositionen separat beschriebenen Ausgleichsunterputzauftrag.</p> <p>Ziegelmauerwerk vorab auf lose oder fehlende Mauersteine prüfen und mürben Fugenmörtel ausräumen. Fehlstellen entsprechend markieren und nach Erfordernis artgleich mit Normalformat-Vollmauerziegeln ergänzen. Anschließend die betroffenen Bereiche fachgerecht mit Armierungsgewebe verstärken.</p>	30,000 m ²
1.2.3.100.	<p>Ausgleichsunterputz 10-30mm Nach mechanischem Entfernen der nicht tragfähigen Altputzflächen, auf die vorbereitete Vollziegelmauerwerksoberfläche gemäß DIN 18202 einen mineralischen Kalkzementporengrundputz, Druckfestigkeitskategorie CS II nach EN 998-1, als Ausgleichsunterputz einschließlich systemeigenem Haftvorspritz, fachgerecht aufputzen und Unebenheiten ausgleichen. Oberfläche mit einem Besen aufräumen.</p> <p>Putzdicke ca. 10-30 mm</p>			

Leistungsverzeichnis Kurz- und Langtext

Projekt: 017647-1 **Energetische Mehrfamilienreiheneckhaussa...**
LV: 03 **WDVS, Putz-, Maler- und Betonerhaltungarb...** **Währung: EUR**

Ordnungszahl	Leistungsbeschreibung	Menge ME	Einheitspreis	Gesamtbetrag
	Die tatsächlich eingebauten Putzschichtstärken sind bei der Wahl der Dübellängen zu berücksichtigen. Angeb. Fabr.: '.....'	400,000 m ²
1.2.3.110.	Grundierung und Untergrundfestigung Untergrundvorbehandlung mit gebrauchsfertigem Grundier- und Festigungsmittel. Saugende, mehrende oder absandende Untergründe im trockenen Zustand mit mit der Bürste, Rolle oder im Flutverfahren nass in nass nach Werksvorschrift grundieren.	660,000 m ²
1.2.3.120.	Grundierung und Untergrundfestigung Laibungen und Stürze Untergrundvorbehandlung wie vor beschrieben, jedoch im Laibungsbereich.	470,000 m
Summe 1.2.3. Untergrundvorbereitung			

Leistungsverzeichnis Kurz- und Langtext

Projekt: 017647-1 Energetische Mehrfamilienreiheneckhaussa...
 LV: 03 WDVS, Putz-, Maler- und Betonerhaltungarb... Währung: EUR

Ordnungszahl	Leistungsbeschreibung	Menge ME	Einheitspreis	Gesamtbetrag
--------------	-----------------------	----------	---------------	--------------

1.2.4. Wärmedämmung

Die für die luftdichten Bauteilanschlussausbildungen jeweils erforderlichen Dichtbandgrößen sind nicht separat aufgeführt und vom Bieter eigenverantwortlich entsprechend der Einbausituation zu wählen und in die Einheitspreise einzukalkulieren.

1.2.4.10. Sockelabschluss mit Aluminiumsteckprofil

Sockelprofil aus Aluminium als unteren Abschluss liefern und fachgerecht montieren. Die Befestigung erfolgt systemgemäß mit bauaufsichtlich zugelassenen Nageldübeln im Abstand von maximal ca. 30 cm. Untergrundtoleranzen sind mit systemeigenen Unterlagsscheiben entsprechend auszugleichen. Die Profilverbindung untereinander erfolgt mit systemzugehörigen Horizontalstoßverbindern. Außenecken sind mit Gehrungsschnitt auszubilden.

Sockelabschlussprofil einschließlich Horizontalverbinder, Aufsteckprofil gemäß Armierungsputzstärke sowie luftdichtem Anschluss mit vorkomprimiertem Fugendichtband zwischen Profil und Untergrund liefern und inklusive Verbindungs- und Befestigungsmittel fluchtrecht einbauen.

Sockelprofilleiste Ausladung ca. 170 mm

52,000 m

1.2.4.20. Sockeldämmung 035 PW 160mm

Wärmedämmung im Sockelbereich mit

- Polystyrol-Hartschaumplatte nach DIN EN 13163,
- Kantenausführung stumpf,
- mit Waffelmuster,
- Plattendicke 160 mm
- Bemessungswert der Wärmeleitfähigkeit 0,035 W/m²K
- Anwendungstyp PW nach DIN 4108-10,
- schwer entflammbar nach DIN 4102 B1,

liefern und systemgerecht nach Werksvorschrift im Punkt-Wulst-Verfahren zu mind. 40 % mit dem Untergrund verkleben. Die Verlegung erfolgt fugenfrei von unten nach oben.

60,000 m²

Leistungsverzeichnis Kurz- und Langtext

Projekt: 017647-1 **Energetische Mehrfamilienreiheneckhaussa...**
LV: 03 **WDVS, Putz-, Maler- und Betonerhaltungarb...** **Währung: EUR**

Ordnungszahl	Leistungsbeschreibung	Menge ME	Einheitspreis	Gesamtbetrag
1.2.4.30.	<p>** Bedarfsposition</p> <p>10mm Mehr- oder Minderstärke Sockeldämmung 035 PW Mehr- oder Minderkosten pro 10 mm Dickenänderung der vorbeschriebenen Wärmedämmplatten.</p>	60,000 m ²	Nur Einh.-Pr.
1.2.4.40.	<p>Mechanische Befestigung Sockeldämmung Nach mindestens dreitägiger Standzeit die Haftung der Perimeterdämmplatten zum Untergrund prüfen, lose Platten entfernen und nochmals ankleben. Vorstehende Kanten planeben schleifen und anfallenden Schleifstaub entfernen. Perimeterdämmplatten im Sockelbereich zusätzlich mechanisch befestigen. Im Unterbodenbereich und bis einschließlich 15 cm oberhalb Geländeoberkante dürfen die Dämmplatten nicht gedübelt werden.</p>	60,000 m ²
1.2.4.50.	<p>Anschluss Übergang Sockel- und Fassadendämmung Anschluss am Übergang von Fassaden- zu Sockeldämmplatten fach- und systemgerecht nach Herstelleranleitung ausbilden. Mineralwolleplatten bündig und fugenfrei an Sockeldämmplatten anschließen und armieren. Zusätzliche fachgerechte Armierung der Stoßstelle mittels ca. 50 mm breitem Streifen aus systemzugehöriger, 6 x 6 cm Glasfaser-Gittermatte.</p>	52,000 m ²
1.2.4.60.	<p>Dämmstoffplattenrückseite ausklinken Herstellen von Aussparungen auf den Dämmplattenrückseiten zur Aufnahme von auf der Fassadenfläche vorhandenen Unebenheiten Leitungen, etc., bis zu einer Tiefe von ca. 100 mm.</p>	15,000 m ²
1.2.4.70.	<p>Fassadendämmplatte 800x625mm MW 035 WAP-zh 160mm Wärmedämmung der Fassade mit druckfester Steinwolle-Putzträgerplatte mit beidseitiger Haftbeschichtung,</p> <ul style="list-style-type: none"> • Format 80 x 62,5 cm • beidseitig beschichtet • Plattendicke: 160 mm • Anwendungstyp WAP-zh und DI nach DIN 4108-10 			

Leistungsverzeichnis Kurz- und Langtext

Projekt: 017647-1 **Energetische Mehrfamilienreiheneckhaussa...**
LV: 03 **WDVS, Putz-, Maler- und Betonerhaltungarb...** **Währung:** EUR

Ordnungszahl	Leistungsbeschreibung	Menge ME	Einheitspreis	Gesamtbetrag
--------------	-----------------------	----------	---------------	--------------

- MW nach DIN EN 13162
 Mindestabreißfestigkeit $\geq 10 \text{ kN/qm}$
- nicht brennbar A1 nach DIN EN 13501-1
- Bemessungswert der Wärmeleitfähigkeit $0,035 \text{ W/m}^2\text{K}$,

liefern und mit systemzugehöriger, hydraulisch abbindender Klebe- und Armierungsmasse, nach Herstellervorschrift, von unten nach oben dichtgestoßen und fugenfrei im Verband gesetzt ankleben und mittels Richtlatte andrücken.

Das Verkleben der Platten erfolgt im im Wulst-Punkt-Verfahren

Es ist zu beachten, dass mind. 40 % der Plattenoberflächen verklebt sind und keine Klebemasse in die Fugenzwischenräume gelangt.

Nicht zu vermeidende Plattenstoßfugen $< 5 \text{ mm}$ sind mit systemzugehörigem Füllschaum zu verfüllen. Fugen über 5 mm sind mit Mineralwolle-dämmstreifen dicht zu schließen.
 Es ist stets die gesamte Fugentiefe mit Dämmstoff auszufüllen.

660,000 m²

1.2.4.80. ** Bedarfsposition
10mm Mehr- oder Minderstärke Fassadendämmung MW 035

Mehr- oder Minderkosten pro 10 mm Dickenänderung der vorbeschriebenen Wärmedämmplatten.

660,000 m² Nur Einh.-Pr.

1.2.4.90. Mechanische Befestigung Fassadendämmung

Nach mindestens dreitägiger Standzeit die Haftung der Mineralwolleplatten zum Untergrund prüfen, lose Platten entfernen und nochmals ankleben.

Verdübelung der Dämmplatten gemäß vorbeschriebener Berechnung und Dübelschema, nach DIN EN 1991 1-4 mit Schraubdübel-Thermozyylinderkombination, systemgerecht nach Hersteller-Verlegeschema.

Lage- und windsogsichere Verdübelung der verklebten Mineralwolle-dämmplatten mit bauaufsichtlich zugelassenen Tellerdübeln, Thermozyylinder und Mineralwolle-Rondelle. Vertiefter Dübeltellersitz in der Dämmplatte.

- Dübellänge ca. 200 - 220 mm
- Dübelanzahl ca. 6 Stück/m²

Leistungsverzeichnis Kurz- und Langtext

Projekt: 017647-1 **Energetische Mehrfamilienreiheneckhaussa...**
LV: 03 **WDVS, Putz-, Maler- und Betonerhaltungarb...** **Währung: EUR**

Ordnungszahl	Leistungsbeschreibung	Menge ME	Einheitspreis	Gesamtbetrag
--------------	-----------------------	----------	---------------	--------------

- Thermozyylinderdurchmesser ca. 112 mm
- Dübelschaftdurchmesser 8 mm
- Verankerungstiefe ≥ 30 mm
- Verankerungsuntergrund Vollziegelmauerwerk

Der Thermozyylinder ist mit systemeigenem Mineralwollestopfen flächenbündig zu verschließen.

660,000 m²

1.2.4.100. Laibungsdämmplatten 035 MW 20mm

Vorkonfektionierte Dämmplatten für die rationelle Ausbildung der Laibungen und Stürze mit einseitig fertig applizierter Armierungsschicht und integriertem Gewebeeckwinkel zum Anschluss an die Fassadendämmung, Sturzdämmplatten zusätzlich ausgestattet mit integriertem Tropfkantenprofil, liefern und fachgerecht auf vorbereiteten Untergrund systemgemäß nach Hersteller-Verarbeitungsvorschrift mit mineralischem Klebemörtel anbringen.

Verschnitt, Zuschnitt- und Anpassarbeiten sind miteinzukalkulieren.

Laibungstiefe ca. 300 mm

470,000 m

** Bedarfsposition

1.2.4.110. 10mm Mehr- oder Minderstärke Laibungsdämmung MW 035

Mehr- oder Minderkosten pro 10 mm Dickenänderung der vorbeschriebenen Wärmedämmplatten.

470,000 m² Nur Einh.-Pr.

1.2.4.120. Fensterbankunterkonstruktionskeilplatte MW

Außenfensterbankunterbau mit Keilplatte aus hochverdichteter Steinwolle, mit ca. 5° geneigter Oberseite, wasserdichter Kaschierung und Gewebeanschlussfahne mit Tropfkantenprofil, liefern, fachgerecht gemäß Herstellervorgaben verkleben und nach Fertigstellung der Armierungsarbeiten im Fenster- und Laibungsanschlussbereich umlaufend mit Dichstoff auf Basis PU-Hybrid dauerhaft wasserdicht abdichten

Leistungsverzeichnis Kurz- und Langtext

Projekt: 017647-1 **Energetische Mehrfamilienreiheneckhaussa...**
LV: 03 **WDVS, Putz-, Maler- und Betonerhaltungarb...** **Währung: EUR**

Ordnungszahl	Leistungsbeschreibung	Menge ME	Einheitspreis	Gesamtbetrag
	Es darf kein Silikon- und kein Acryldichtstoff verwendet werden.			
	Laibungstiefe einschließlich Wärmedämmung ca. 300 mm	97,000 m
1.2.4.130.	Luftdichter Anschluss an angrenzende Bauteile Luftdichte Anschlussausbildung des Wärmedämmverbundsystems an angrenzenden und einbindenden Bauteilbereichen wie Steildachtraufen, Balkonbrüstungen, Fenster- und Türrahmen, Balkonuntersichten, Fensterblechen und Endkappen, Durchstoßpunkten an Halterungen und Geländern o. ä., etc. mit systemeigenem, vorkomprimiertem Multifunktionsdichtband in entsprechend erforderlicher Dimensionierung	620,000 m
Summe 1.2.4.	Wärmedämmung		

Leistungsverzeichnis Kurz- und Langtext

Projekt: 017647-1 **Energetische Mehrfamilienreiheneckhaussa...**
LV: 03 **WDVS, Putz-, Maler- und Betonerhaltungarb...** **Währung:** EUR

Ordnungszahl	Leistungsbeschreibung	Menge ME	Einheitspreis	Gesamtbetrag
--------------	-----------------------	----------	---------------	--------------

1.2.5. Einbauteile

1.2.5.10. Montagezylinder 125mm

Montagezylinder aus Polystyrol,

- Rohdichte ca. 170 kg/m³
- Durchmesser ca. 125 mm
- Nutzfläche ca. 105 mm
- Für Dämmschichtdicke 160 mm

liefern und mit mineralischem Klebemörtel oberflächenbündig einbauen, umseitige Dämmplatten anarbeiten und Position kenntlich machen.

Montageposition nach Angabe der Bauleitung.

8,000 Stk

1.2.5.20. Rechteckmontageplatte 170x70mm

Montageplatte aus Polyurethanhartschaum,

- rechteckig
- fäulnisresistent
- Rohdichte ca. 200 kg/m³
- Größe ca. 238 x 138 mm
- Nutzfläche ca. 170 x 70 mm
- Für Dämmschichtdicke 160 mm

liefern und mit mineralischem Klebemörtel oberflächenbündig anbringen.

Zusätzliche Befestigung nach Aushärtung des Klebers mit vier Schraubdübeln. Einschließlich Verschließen mit EPS-Stopfen, anarbeiten der Dämmplatten und Kennzeichnung in der Fläche.

Montageposition nach Angabe der Bauleitung.

2,000 Stk

1.2.5.30. Dart-Set-Punktbefestigungssystem

Konstruktives Befestigungssystem als Fassadendübel mit zugehörigem Montage-Bit, liefern und oberflächenbündig einsetzen und einschrauben.

Zur einfachen nachträglichen Befestigung leichter bis mittelschwerer Bauteile wie Rohrschellen, Schildern, Briefkästen, Anschläge für Fensterläden, Lampen, Fallrohrschellen, Klappladenarretierungen, etc.

Leistungsverzeichnis Kurz- und Langtext

Projekt: 017647-1 **Energetische Mehrfamilienreiheneckhaussa...**
LV: 03 **WDVS, Putz-, Maler- und Betonerhaltungarb...** **Währung: EUR**

Ordnungszahl	Leistungsbeschreibung	Menge ME	Einheitspreis	Gesamtbetrag
--------------	-----------------------	----------	---------------	--------------

- Dübeldurchmesser 8 mm
- Bohrtiefe im Untergrund ≥ 80 mm
- Für Dämmschichtdicke 160 mm

Montageposition nach Angabe der Bauleitung

7,000 Stk

1.2.5.40.

mit GB

Bienen- und Insektenkasten

Einbaukasten liefern und mit systemeigenem Kleber im Zuge der Flächenplattenverklebung oberflächenbündig einbauen und mit gleichem Dämmstoff und systemeigenem Klebemörtel hinterfütern. Alternativ die Fassadendämmplatte entsprechend nach Erfordernis aussparen. Spalten zwischen Einbaukasten und Dämmplatten bis 5 mm mit Füllschaum verfüllen, herausquellenden Füllschaum nach Aushärtung oberflächenbündig entfernen.

- Kastentyp für Bienen und Insekten
- Abmessung ca. 400 x 220 mm
- Tiefe ca. 100 mm
- Montageposition nach Angabe der Bauleitung

Angeb. Fabr.: '.....'

1,000 Stk

1.2.5.50.

mit GB

Fledermauskasten

Einbaukasten wie vor beschrieben, jedoch

- Kastentyp für Fledermäuse
- Abmessung ca. 500 x 300 mm
- Tiefe ca. 120 mm

1,000 Stk

1.2.5.60.

mit GB

Sperlingskasten

Einbaukasten wie vor beschrieben, jedoch

- Kastentyp für Sperlingsvögel
- Abmessung ca. 250 x 175 mm
- Tiefe ca. 120 mm

1,000 Stk

Leistungsverzeichnis Kurz- und Langtext

Projekt: 017647-1 Energetische Mehrfamilienreiheneckhaussa...
LV: 03 WDVS, Putz-, Maler- und Betonerhaltungarb... **Währung:** EUR

Ordnungszahl	Leistungsbeschreibung	Menge ME	Einheitspreis	Gesamtbetrag
--------------	-----------------------	----------	---------------	--------------

1.2.5.70.	mit GB Mauerseglerkasten Einbaukasten wie vor beschrieben, jedoch <ul style="list-style-type: none"> • Kastentyp für Mauersegler • Abmessung ca. 175 x 400 mm • Tiefe ca. 125 mm 	1,000 Stk
Summe 1.2.5. Einbauteile			

Leistungsverzeichnis Kurz- und Langtext

Projekt: 017647-1 **Energetische Mehrfamilienreiheneckhaussa...**
LV: 03 **WDVS, Putz-, Maler- und Betonerhaltungarb...** **Währung: EUR**

Ordnungszahl	Leistungsbeschreibung	Menge ME	Einheitspreis	Gesamtbetrag
--------------	-----------------------	----------	---------------	--------------

1.2.6. Fensterbanksystem

1.2.6.10. Aluminiumaußenfensterbank Ausladung 330mm

Liefern und Montieren von Außenfensterbänken aus Aluminium, geeignet für den Einsatz im Wärmedämmverbundsystem, gemäß Einbaurichtlinien des Herstellers, bestehend aus

- Aluminiumaußenfensterbank, Ausladung ca. 330 mm, Oberfläche standard eloxiert, mit unterseitigem Antidröhnband, rückseitigem Abdichtprofil sowie Fensterbankschrauben einschließlich Abdeckkappen.
- Aluminiumendkappen mit integriertem Dichtschuh für beidseitigen Dehnungsausgleich (in separater Position beschrieben)
- Fensterbankhalter zur Verankerung im Mauerwerk (in separater Position beschrieben)

Bei Einzellängen über drei Meter sind systemgerechte Stoßverbinder einzusetzen.

Die Einzellängen sind der dem Leistungsverzeichnis beiliegenden "Außenelementtypenliste" zu entnehmen.

97,000 m

1.2.6.20. 10mm Mehr- oder Minderausladung

10mm Mehr- oder Minderlänge der Fensterbankausladung.

97,000 m

1.2.6.30. Zulage Endkappen

Zulage zu vorbeschriebener Aluminiumfensterbank für die Lieferung und Montage systemeigener Endkappen aus Aluminium mit integriertem Dichtschuh.

Zwei Stück je Fensterbank.

230,000 St

1.2.6.40. Zulage Fensterbankhalter

Zulage zu vorbeschriebener Aluminiumfensterbank für die Lieferung und Montage systemeigener Fensterbankhalter einschließlich Befestigungsmaterial zur unterseitigen Verankerung im Außenwandmauerwerk.

230,000 St

Summe 1.2.6. Fensterbanksystem

Leistungsverzeichnis Kurz- und Langtext

Projekt: 017647-1 **Energetische Mehrfamilienreiheneckhaussa...**
LV: 03 **WDVS, Putz-, Maler- und Betonerhaltungarb...** **Währung:** EUR

Ordnungszahl	Leistungsbeschreibung	Menge ME	Einheitspreis	Gesamtbetrag
--------------	-----------------------	----------	---------------	--------------

1.2.7. Unterputz

1.2.7.10. Unterputz mit Glasfaserarmierung
 Ganzflächige Armierungsschicht bestehend aus mineralischem, hydroaktivem Putzmörtel nach DIN EN 998-1, kapillare Wasseraufnahme $C \leq 0,20 \text{ kg/m}^2\sqrt{\text{min}}$ (W2 DIN998-1), und systemzugehöriger Glasfaser-Gittermatte 6 x 6 cm, liefern und nach Werksvorschrift aufbringen. Das Gewebe muss im oberen Drittel eingebettet werden und an den Stößen ca. 10 cm überlappen.
 Schichtdicke ca. 7 - 10 mm

		660,000 m ²
--	--	------------------------	-------	-------

1.2.7.20. Unterputz Laibungs- und Sturzbereiche
 Armierungsputz wie vor beschrieben, jedoch Ausführung im Bereich der Laibungs- und Sturzflächen.
 Laibungstiefe ca. 300 mm.

		470,000 m
--	--	-----------	-------	-------

1.2.7.30. Panzergewebearmierung Sockelbereich
 Herstellen einer zusätzlichen Armierung unter der eigentlichen Armiermörtellage im stoßgefährdeten Sockelbereich zur Verbesserung der mechanischen Stabilität gegen Stoßbeanspruchungen mit einem schiebefesten, alkalibeständigen, verstärkten Textilgewebe, Flächengewicht ca. 340 g/m². Die Verlegung erfolgt Stoß an Stoß.

		26,000 m ²
--	--	-----------------------	-------	-------

mit GB
1.2.7.40. Kunststoffwinkelprofil ca.35x50mm
 Lieferung, zuschneiden und fachgerechtes montieren inklusive Befestigungsmaterial, eines Winkelprofils aus schlagzähem PVC, Schenkellängen ca. 35 x 50 mm. Die Befestigung erfolgt im Laibungsinnenseitenbereich sauberen Putzabschluss an Dachrandabdeckungen und Blechverkleidungen.

		470,000 m
--	--	-----------	-------	-------

Leistungsverzeichnis Kurz- und Langtext

Projekt: 017647-1 Energetische Mehrfamilienreiheneckhaussa...
 LV: 03 WDVS, Putz-, Maler- und Betonerhaltungarb... Wahrung: EUR

Ordnungszahl	Leistungsbeschreibung	Menge ME	Einheitspreis	Gesamtbetrag
--------------	-----------------------	----------	---------------	--------------

1.2.7.50.	<p>Bauteilanschlussfugenprofil</p> <p>Anschlussfugenausbildung an angrenzende Bauteile mit zweiteiliger 3D-Anputzleiste, bestehend aus Kunststoffschiene, selbstklebendem Fugendichtband, integriertem Gewebestreifen und abtrennbarer Lasche mit Selbstklebestreifen, zur 3-dimensionalen Bewegungsaufnahme.</p> <p>Anschlussprofil liefern und fachgerecht im Bauteilanschlussbereich einbauen.</p>	470,000 m
1.2.7.60.	<p>Kantenschutz</p> <p>Gewebe-Eckschutzprofil als Kantenschutz an allen Gebaudecke, Laibungen, Vor- und Rucksprungen der Fassade, etc., lot- und fluchtrecht in die nachfolgend beschriebene Armierungputzschicht fachgerecht uberlappend einbetten.</p>	420,000 m
1.2.7.70.	<p>** Bedarfsposition</p> <p>Sturzeckwinkelprofil</p> <p>Sturzeckwinkel liefern und in den systemzugehorigen Armierungsmortel im Sturzeckbereich oberhalb von Maueroffnungen fachgerecht einbetten</p>	490,000 Stk	Nur Einh.-Pr.
1.2.7.80.	<p>Tropfkante</p> <p>Tropfkantenprofil mit Glasfasergewebe 4 x 4 cm, mit Tropfkante aus PVC und Steckverbinder, liefern und fachgerecht in systemzugehorigen Armierungsmortel einbetten.</p>	100,000 m
1.2.7.90.	<p>** Bedarfsposition</p> <p>Blechanschlussprofil</p> <p>Lieferung und fachgerechter Einbau eines Anschlussprofils zum sauberen Putzabschluss an Dachrandabdeckungen und Blechverkleidungen.</p>	110,000 m	Nur Einh.-Pr.
1.2.7.100.	<p>Diagonalarmierung offnungsecken</p> <p>Diagonalarmierung aus Glasgewebe-Formteilen an allen Gebauoffnungsecken vollflachig in die Armierungsschicht einbetten und einbinden. Abmessung ca. 330 x 540 mm</p>			

Leistungsverzeichnis Kurz- und Langtext

Projekt: 017647-1 Energetische Mehrfamilienreiheneckhaussa...
LV: 03 WDVS, Putz-, Maler- und Betonerhaltungarb... **Währung:** EUR

Ordnungszahl	Leistungsbeschreibung	Menge ME	Einheitspreis	Gesamtbetrag
		490,000 Stk
Summe 1.2.7. Unterputz			

Leistungsverzeichnis Kurz- und Langtext

Projekt: 017647-1 **Energetische Mehrfamilienreiheneckhaussa...**
LV: 03 **WDVS, Putz-, Maler- und Betonerhaltungarb...** **Währung: EUR**

Ordnungszahl	Leistungsbeschreibung	Menge ME	Einheitspreis	Gesamtbetrag
1.2.8.	Oberputz			
1.2.8.10.	<p>Mineraloberputz als Rauputz Deckputz mit hydroaktivem, mineralischen Putzmörtel nach DIN EN 998-1, kapillare Wasseraufnahme $C \leq 0,20 \text{ kg/m}^2\sqrt{\text{min}}$ (W2 nach DIN 998-1), mit optimierter Feuchtaufnahme, -speicherung und -abgabe, liefern, aufziehen und als Rauputz, Korngröße 3 mm, strukturieren</p> <p>Farbton Preisgruppe I</p>	660,000 m ²
1.2.8.20.	<p>Mineraloberputz Laibungs- und Sturzbereiche Oberputzlieferung und Auftrag wie vor beschrieben, jedoch Ausführung als Glattputz im Bereich der Laibungs- und Sturzflächen.</p> <p>Laibungstiefe ca. 300 mm.</p>	470,000 m
Summe 1.2.8.	Oberputz		

Leistungsverzeichnis Kurz- und Langtext

Projekt: 017647-1 Energetische Mehrfamilienreiheneckhaussa...
 LV: 03 WDVS, Putz-, Maler- und Betonerhaltungarb... Währung: EUR

Ordnungszahl	Leistungsbeschreibung	Menge ME	Einheitspreis	Gesamtbetrag
--------------	-----------------------	----------	---------------	--------------

1.2.9. Anstrich

1.2.9.10. Zweifacher Silikatfarbanstrich PG I

Zweifacher deckender Anstrich mit systemeigener, hydrophiler Kieselol-Silikatfarbe mit hydroaktiven Eigenschaften, ohne Biozide, matt, Farbton PG I,

Wasserdurchlässigkeitrate (24 h) nach DIN EN 1062-3:
 $w > 1,0 \text{ kg/m}^2 \times \text{h}^{0,5}$
 Wasserdampfdiffusionswiderstand: $s_d (\text{H}_2\text{O}) \leq 0,01 \text{ m}$ Klasse I ($s_d < 0,14 \text{ m}$) nach DIN EN ISO 783-2.
 • Nicht brennbar Klasse A2-s1d0 nach EN 13501-1,

Farbe liefern und fachgerecht nach Herstellervorschrift aufbringen.

Angeb. Fabr.: '.....'

660,000 m²

1.2.9.20. Zweifacher Anstrich Laibungen

Zweimaliger Anstrich wie vor beschrieben, jedoch im Bereich der Laibungen und Stürze.

Laibungstiefe ca. 300 mm.

470,000 m

** Bedarfsposition

1.2.9.30. Zulage Farbton Preisgruppe II

Zulage zu vorbeschriebenem Anstrich für das Abtönen im Farbton der Preisgruppe II.

100,000 m² Nur Einh.-Pr.

** Bedarfsposition

1.2.9.40. Zulage Farbton Preisgruppe III

Zulage zu vorbeschriebenem Anstrich für das Abtönen im Farbton der Preisgruppe III.

1,000 m² Nur Einh.-Pr.

Summe 1.2.9. Anstrich

Summe 1.2. Hoffassaden

Leistungsverzeichnis Kurz- und Langtext

Projekt: 017647-1 **Energetische Mehrfamilienreiheneckhaussa...**
LV: 03 **WDVS, Putz-, Maler- und Betonerhaltungarb...** **Währung: EUR**

Ordnungszahl	Leistungsbeschreibung	Menge ME	Einheitspreis	Gesamtbetrag
--------------	-----------------------	----------	---------------	--------------

1.3. Regie

1.3.1. Stundenlohnarbeiten

Hinweis Stundenlohnarbeiten

Stundenlohnarbeiten für unvorhersehbare, das Gesamtwerk jedoch erforderliche Arbeiten im Gebäudeaußenbereich, nach ausdrücklicher Anordnung durch die Bauleitung.

Über jegliche Stundenlohnarbeiten hat der Bieter einen Stundenrapport (inkl. Ort, Datum, ausgeführter Tätigkeit, Personenbezeichnung, etc.) zu führen und dem Bauherrn bzw. der Bauüberwachung unaufgefordert zu übermitteln.

Erklärung des Bieters:

Ich/Wir erkläre(n) hiermit, dass die von mir/uns angebotenen Stundenverrechnungssätze unter Beachtung der preisrechtlichen Vorschriften ermittelt wurden und unabhängig von der Anzahl der abgerechneten Stunden gelten.

.....
 (Ort, Datum)

.....
 (Firmenstempel, Unterschrift des Bieters)

1.3.1.10.	*** Regieposition Facharbeiter			
	Stunden eines Facharbeiters, einschließlich aller Zuschläge.	16,000 Std

1.3.1.20.	*** Regieposition Helfer			
	Stunden eines Helfers, einschließlich aller Zuschläge.	16,000 Std

1.3.1.30.	** Bedarfsposition *** Regieposition Auszubildender 1. Lehrjahr			
	Stunden eines Auszubildenden im 1. Lehrjahr, einschließlich aller Zuschläge.	5,000 Std	Nur Einh.-Pr.

Leistungsverzeichnis Kurz- und Langtext

Projekt: 017647-1 **Energetische Mehrfamilienreiheneckhaussa...**
LV: 03 **WDVS, Putz-, Maler- und Betonerhaltungarb...** **Währung: EUR**

Ordnungszahl	Leistungsbeschreibung	Menge ME	Einheitspreis	Gesamtbetrag
1.3.1.40.	** Bedarfsposition *** Regieposition Auszubildender 2. Lehrjahr Stunden eines Auszubildenden im 2. Lehrjahr, einschließlich aller Zuschläge.	5,000 Std	Nur Einh.-Pr.
1.3.1.50.	** Bedarfsposition *** Regieposition Auszubildender 3. Lehrjahr Stunden eines Auszubildenden im 3. Lehrjahr, einschließlich aller Zuschläge.	5,000 Std	Nur Einh.-Pr.
Summe 1.3.1.	Stundenlohnarbeiten		
Summe 1.3.	Regie		
Summe 1.	WDVS, Putz-, Maler- und Beto...		

**Leistungsverzeichnis Kurz- und Langtext
 Zusammenstellung**

Projekt: 017647-1 **Energetische Mehrfamilienreiheneckhaussa...**
LV: 03 **WDVS, Putz-, Maler- und Betonerhaltungarb...** **Währung: EUR**

Ordnungszahl	Leistungsbeschreibung	Gesamtbetrag
1.	WDVS, Putz-, Maler- und Betonerhaltungsarbeiten	
1.1.	Straßenfassaden
1.2.	Hoffassaden
1.3.	Regie
	Summe 1.	WDVS, Putz-, Maler- und Beto...
	

**Leistungsverzeichnis Kurz- und Langtext
 Zusammenstellung**

Projekt: 017647-1 **Energetische Mehrfamilienreiheneckhaussa...**
LV: 03 **WDVS, Putz-, Maler- und Betonerhaltungarb...** **Währung: EUR**

Ordnungszahl	Leistungsbeschreibung	Gesamtbetrag
1.1.	Straßenfassaden	
1.1.1.	Baustelleneinrichtung
1.1.2.	Schutzmaßnahmen
1.1.3.	Rückbauarbeiten
1.1.4.	Betonerhaltungsarbeiten
1.1.5.	Untergrundvorbereitung
1.1.6.	Wärmedämmung
1.1.7.	Einbauteile
1.1.8.	Fensterbanksystem
1.1.9.	Unterputz
1.1.10.	Fassadenprofile
1.1.11.	Hartbekleidung
1.1.12.	Oberputz
1.1.13.	Anstrich
	Summe 1.1. Straßenfassaden

**Leistungsverzeichnis Kurz- und Langtext
 Zusammenstellung**

Projekt: 017647-1 **Energetische Mehrfamilienreiheneckhaussa...**
LV: 03 **WDVS, Putz-, Maler- und Betonerhaltungarb...** **Währung: EUR**

Ordnungszahl	Leistungsbeschreibung	Gesamtbetrag
1.2.	Hoffassaden	
1.2.1.	Schutzmaßnahmen
1.2.2.	Rückbauarbeiten
1.2.3.	Untergrundvorbereitung
1.2.4.	Wärmedämmung
1.2.5.	Einbauteile
1.2.6.	Fensterbanksystem
1.2.7.	Unterputz
1.2.8.	Oberputz
1.2.9.	Anstrich
<hr/>		
Summe 1.2.	Hoffassaden

Leistungsverzeichnis Kurz- und Langtext
Zusammenstellung

Projekt: 017647-1 **Energetische Mehrfamilienreiheneckhaussa...**
LV: 03 **WDVS, Putz-, Maler- und Betonerhaltungarb...** **Währung: EUR**

Ordnungszahl	Leistungsbeschreibung	Gesamtbetrag
1.3.	Regie	
1.3.1.	Stundenlohnarbeiten
	Summe 1.3.	Regie

**Leistungsverzeichnis Kurz- und Langtext
 Zusammenstellung**

Projekt: 017647-1 **Energetische Mehrfamilienreiheneckhaussa...**
LV: 03 **WDVS, Putz-, Maler- und Betonerhaltungarb...** **Währung: EUR**

Ordnungszahl	Leistungsbeschreibung	Gesamtbetrag
LV	03	
1.	WDVS, Putz-, Maler- und Betonerhaltungsarbeiten
	Summe LV 03 WDVS, Putz-, Maler- und B...
	Zuzüglich der gesetzlichen Mehrwertsteuer von 19,00%
	
	

Das LV besteht aus den Seiten 1 bis 80

**Leistungsverzeichnis Kurz- und Langtext
 Bieterangabenverzeichnis**

Projekt: 017647-1 **Energetische Mehrfamilienreiheneckhaussa...**
LV: 03 **WDVS, Putz-, Maler- und Betonerhaltungsarb...** **Währung:** EUR

Ordnungszahl Leistungsbeschreibung

	(TB62) Angeb. Wärmedämmverbundsystem:'.....'
1.1.4.30.	Korrosionsschutzbehandlung (TB62) Angeb. Fabr.:'
1.1.4.50.	Ausbruchstellenauffüllung Balkonbrüstungsfußpunkte (TB62) Angeb. Fabr.:'
1.1.4.60.	Putzträgerbefestigung (TB62) Angeb. Putzträger:'.....'
1.1.4.70.	Grundunterputz (TB62) Angeb. Fabr.:'
1.1.5.30.	Algen- und Pilzpassivierung (TB62) Angeb. Fabr.:'
1.1.5.50.	Putzfehlstellenausbesserung (TB62) Angeb. Fabr.:'
1.1.5.120.	Ausgleichsunterputz 10-30mm (TB62) Angeb. Fabr.:'
1.1.5.130.	Grundierung und Untergrundfestigung (TB62) Angeb. Fabr.:'
1.1.6.50.	Sockeldämmplatten EPS 035 PW 160mm (TB62) Angeb. Fabr.:'
1.1.6.70.	Mechanische Befestigung Sockeldämmung (TB62) Angeb. Fabr.:'
1.1.6.100.	Fassadendämmplatte 1200x400mm MW 035 WAP-zh 160mm (TB62) Angeb. Fabr.:'
1.1.6.120.	Fassadendämmplatte 800x625mm MW 035 WAP-zh 160mm (TB62) Angeb. Fabr.:'
1.1.6.140.	Mechanische Befestigung Fassadendämmung (TB62) Angeb. Fabr.:'

**Leistungsverzeichnis Kurz- und Langtext
 Bieterangabenverzeichnis**

Projekt: 017647-1 **Energetische Mehrfamilienreiheneckhaussa...**
LV: 03 **WDVS, Putz-, Maler- und Betonerhaltungsarb...** **Währung: EUR**

Ordnungszahl	Leistungsbeschreibung
1.1.6.180.	Laibungsdämmplatten 035 MW 20mm (TB62) Angeb. Fabr.:!.....!
1.1.6.200.	Fensterbank-Unterkonstruktionskeilplatte MW (TB62) Angeb. Fabr.:!.....!
1.1.6.210.	Luftdichter Anschluss an angrenzende Bauteile (TB62) Angeb. Fabr.:!.....!
1.1.7.10.	Montagezylinder 125mm (TB62) Angeb. Fabr.:!.....!
1.1.7.20.	Rechteckmontageplatte 170x70mm (TB62) Angeb. Fabr.:!.....!
1.1.7.30.	Dart-Set-Punktbefestigungssystem (TB62) Angeb. Fabr.:!.....!
1.1.8.10.	Aluminiumaußenfensterbank Ausladung 330mm (TB62) Angeb. Fabr.:!.....!
1.1.9.10.	Unterputz mit Glasfaserarmierung (TB62) Angeb. Fabr.:!.....!
1.1.10.10.	Gesimsbandgurtprofil (TB62) Angeb. Fabr.:!.....!
1.1.11.20.	Riemchenflächenbekleidung NF 240/71/14mm (TB62) Angeb. Fabr.:!.....!
1.1.11.90.	Kellenverfugung (TB62) Angeb. Fabr.:!.....!
1.1.11.100.	Schlämmverfugung (TB62) Angeb. Fabr.:!.....!
1.1.11.110.	Verlegten Belag final nachwaschen (TB62) Angeb. Fabr.:!.....!
1.1.12.10.	Mineraloberputz als Rauputz (TB62) Angeb. Fabr.:!.....!

**Leistungsverzeichnis Kurz- und Langtext
Bieterangabenverzeichnis**

Projekt: 017647-1 **Energetische Mehrfamilienreiheneckhaussa...**
LV: 03 **WDVS, Putz-, Maler- und Betonerhaltungarb...** **Währung: EUR**

Ordnungszahl Leistungsbeschreibung

- 1.1.13.10. Zweifacher Anstrich mit Silikatfarbe PG I**
(TB62)
Angeb. Fabr.:!.....!

- 1.2.3.100. Ausgleichsunterputz 10-30mm**
(TB62)
Angeb. Fabr.:!.....!

- 1.2.5.40. Bienen- und Insektenkasten**
(TB62)
Angeb. Fabr.:!.....!

- 1.2.9.10. Zweifacher Silikatfarbanstrich PG I**
(TB62)
Angeb. Fabr.:!.....!