

**Leistungsverzeichnis Kurz- und Langtext**

---

**Projektdate**

**Projekt:** 017647-1  
**PLZ/Ort:**  
**Straße:**

**Energetische Mehrfamilienreiheneckhaussanierung**

**Vergabedaten**

**Art der Ausschreibung:**  
**Datum der Angebotseröffnung:**  
**Uhrzeit der Angebotseröffnung:**  
**Zuschlagsfrist:**

Freihändige Vergabe

**Ausführungstermine**

**Ausführungsbeginn:**  
**Ausführungsende:**

**Auftragsdaten**

**Auftraggeber:**

**Straße:**  
**PLZ/Ort:**

Covivio Quadriga 47. GmbH  
c/o Covivio Immobilien GmbH  
Essener Str. 66  
46047 Oberhausen

**Auftragnehmer:**

**Straße:**  
**PLZ/Ort:**

**Leistungsverzeichnis:** 03

**Maler-, Putz- und Bodenbelagsarbeiten**

**Auftragssumme:**

EUR

Zuzüglich 19,00% Mehrwertsteuer:

EUR

**Auftragssumme brutto:**

EUR

**Leistungsverzeichnis Kurz- und Langtext**  
**Inhaltsverzeichnis**

**Projekt:** 017647-1      **Energetische Mehrfamilienreiheneckhaussa...**  
**LV:** 03      **Maler-, Putz- und Bodenbelagsarbeiten**      **Währung: EUR**

<b>Ordnungszahl</b>	<b>Kurztext</b>	<b>Seite</b>
1.	TREPPENHÄUSER	10
1.1.	Schutzmaßnahmen	11
1.2.	Rückbauarbeiten	12
1.3.	Vorbereitung Wand- und Deckenflächen	14
1.4.	Anstrich Wand- und Deckenflächen	17
1.5.	Wohnungseingangstüren	19
1.6.	Holzwerk Treppen und Geländer	21
1.7.	Vorbereitung Bodenflächen	24
1.8.	Bodenbelagsarbeiten	26
2.	SONSTIGES	29
2.1.	Maler- und Beiputzarbeiten Wohnungsinnenräume	29
2.2.	Stundenlohnarbeiten	30
	Zusammenstellung	32

## Leistungsverzeichnis Kurz- und Langtext

**Projekt:** 017647-1 **Energetische Mehrfamilienreiheneckhaussa...**  
**LV:** 03 **Maler-, Putz- und Bodenbelagsarbeiten** **Wahrung:** EUR

---

### A) ALLGEMEINE VERTRAGSBEDINGUNGEN

=====

#### A1) ALLGEMEINES

Dem Leistungsverzeichnis liegen die "Zusatzlichen Vertragsbedingungen fur die Ausfuhrung von Bauleistungen (Z-VOB/B)" der Covivio Immobilien GmbH in der aktuellen Fassung zugrunde.

Fur sich auf dieses Leistungsverzeichnis beziehende Beauftragungen gelten die Vertragsbedingungen in jedem Einzelfall als vereinbart. Sofern zukunftig als Ersatz fur die aktuell gultigen Z-VOB/B mit dem Auftragnehmer (AN) neue Z-VOB/B vereinbart werden, gelten fur nach Gultigkeitsbeginn die neuen Z-VOB/B beauftragte Leistungen ausschlielich die neuen Z-VOB/B.

Fur in diesem Leistungsverzeichnis ausgefuhrte Leistungen gelten, erganzend zu den jeweiligen Leistungspositionen bei evtl. Widerspruchen in nachfolgend genannter Reihenfolge, folgende Bedingungen:

1. Diese "Allgemeinen Vertragsbedingungen" (A),
2. Die sich anschließenden "Allgemeinen technischen Vertragsbedingungen" (B),
3. Die sich anschließenden "Zusatzlichen technischen Vertragsbedingungen" (C),
4. Die "Zusatzlichen Vertragsbedingungen fur die Ausfuhrung von Bauleistungen Z-VOB/B",
5. Die Baustellenordnung der Covivio Immobilien GmbH in der jeweils gultigen Fassung.

Mit Erhalt der Bestellung erklart der Auftragnehmer, dass von ihm samtliche gesetzlichen, behordlichen und berufenossenschaftlichen Auflagen erfullt werden, die zur Ausfuhrung der Leistungen erforderlich sind.

Es durfen nur solche Materialien verwendet werden, uber die der Auftragnehmer das uneingeschrankte Eigentumsrecht besitzt und die vollkommen frei von Rechten Dritter sind.

Fur die Ausfuhrung der Arbeiten ist Fachpersonal in ausreichender Zahl einzusetzen. Hierbei ist darauf zu achten, dass fur die Ausfuhrung samtlicher Arbeiten unsere Baustellenordnung in der jeweils gultigen Fassung zu beachten ist, die dem ausfuhrenden Fachpersonal in geeigneter Form zur Kenntnis zu geben ist.

Der Einsatz von Subunternehmern ist lediglich in schriftlicher Absprache mit dem Auftraggeber erlaubt.

#### A2) KUNDENDIENST

Die Arbeiten werden in bewohnten Hausern ausgefuhrt.

Der Auftraggeber (AG) erwartet vom AN tatkraftige Unterstutzung bei den Bemuhungen, berechtigten Mieterwunschen zu entsprechen. Dazu gehoren insbesondere folgende Verpflichtungen:

#### A3) PREISE

Soweit und sobald uberschreitungen absehbar sind, ist hieruber der Abteilung Einkauf des AG ein schriftliches Angebot einzureichen und eine gesonderte Vereinbarung zu treffen.

In die Einheitspreise sind samtliche Kosten wie Lohn-, Material- und Nebenkosten, hierzu zahlen auch erforderliche Hygieneschutzartikel, einzukalkulieren. Hierzu gehoren unter anderem:

1. Koordination / Terminabsprache(n) mit dem(den) Mieter(n) / Kundenbetreuer(n) / Bauleiter(n)
2. Fahrt- und Transportkosten
3. Tarifliche Zulagen wie beispielsweise Schmutz-/Staubzulagen, Zulagen fur ekelerregende Arbeiten, etc.,
4. Abdecken von Einrichtungsgegenstanden zum Schutz vor Beschadigung und Verschmutzung
5. Besenreine Sauberung der Arbeitsbereiche. Hierzu gehort auch die Beseitigung von Verunreinigungen des Treppenhauses und/oder der Hauszuwegungen,
6. Ausbau und Abtransport sowie die ordnungsgemae Entsorgung, einschlielich Kippgebuhren, samtlichen Bauschutts und schadhafter Teile. Teile, fur die sich der AG eine generelle oder

## Leistungsverzeichnis Kurz- und Langtext

**Projekt:** 017647-1 **Energetische Mehrfamilienreiheneckhaussa...**  
**LV:** 03 **Maler-, Putz- und Bodenbelagsarbeiten** **Währung: EUR**

---

einzelfallbezogene Prüfung vorbehalten hat, sind bis zu diesem Zeitpunkt, längstens jedoch für die Dauer von zehn Wochen, vom AN vorzuhalten und dürfen erst danach entsorgt werden.

Erforderliche Zusatzleistungen, die in den nachfolgenden Leistungspositionen nicht enthalten sind, sind als Nachtrag dem zuständigen Bauleiter vor Ausführung zur Genehmigung aufzugeben. Die Preise für derartige Zusatzleistungen sind auf der Kalkulationsbasis des Leistungsverzeichnisses zu kalkulieren. Diese Positionen sind so ausreichend und umfassend zu beschreiben, dass sowohl eine sachlich-fachliche als auch eine kalkulatorische Nachprüfung durch den Auftraggeber gewährleistet ist.

### A4) ABRECHNUNG

Maßgebend für die Abrechnung ist das nach Fertigstellung der Arbeiten durch den Auftragnehmer zu erstellende Positionsaufmaß mit der Bestätigung der Bauleitung, dass die Leistungen durchgeführt wurden.

Der Auftraggeber ist jederzeit berechtigt, ein gemeinsames Aufmaß zu verlangen.

### A5) NACHHALTIGKEIT

Als eines der führenden Wohnungsunternehmen sehen wir uns mit unseren Partnern in der Verantwortung im Thema Nachhaltigkeit: Es ist unsere Pflicht, Wirtschaftlichkeit, Umweltverträglichkeit und Lebensqualität miteinander in Einklang zu bringen. Dazu gehört selbstverständlich auch, das Klima zu schützen, Ressourcen effizient zu nutzen und den Menschen ein angenehmes Lebensumfeld zu gestalten. Dazu möchten wir beitragen mit unserem Denken und Handeln, mit den verwendeten Produkten und Lösungen. Dabei geben wir innerhalb unseres Leistungsverzeichnisses dementsprechend umweltverträgliche Produkte als Standard vor und verweisen auf die sachgemäße Handhabung und Entsorgung im Rahmen der von uns beauftragten Arbeiten.

### A6) SONSTIGES

Die in diesen Bedingungen festgelegten Pflichten hat der AN jedem Dritten aufzuerlegen, dessen er sich zur Erfüllung dieser Pflichten bedient.

Das Leistungsverzeichnis darf weder ganz noch teilweise oder in irgendeiner Form Dritten entgeltlich oder unentgeltlich zugänglich gemacht werden.

## Leistungsverzeichnis Kurz- und Langtext

**Projekt:** 017647-1 **Energetische Mehrfamilienreiheneckhaussa...**  
**LV:** 03 **Maler-, Putz- und Bodenbelagsarbeiten** **Wahrung: EUR**

---

### B) ALLGEMEINE TECHNISCHE VERTRAGSBEDINGUNGEN

=====

#### B1) ALLGEMEINES

Fur Lieferung; Herstellung und Ausfuhrung gelten neben diesem Leistungsverzeichnis:

1. Die neuesten DIN-Vorschriften, VDE- und VDI-Richtlinien
2. Die Vorschriften der zustandigen Behorden (Bauaufsicht, Gewerbeaufsicht, Brandverhutung, TUV, Berufsgenossenschaften und Versorgungsbetriebe, etc.)
3. Die Bestimmungen der Gerustbauordnung
4. Die Festlegungen des jeweiligen Werkstoffherstellers. Die Werkstoffe mussen den geforderten Bedingungen der Leistungsbeschreibung entsprechen.

#### B2) FACHSPEZIFISCHE SACHKUNDENACHWEISE

Fachspezifische Nachweise, z. B. fur den Umgang mit Asbest, PAK, und dergleichen, sind auf Anforderung des (AG) jederzeit und umgehend zu erbringen.

Bei wesentlichen anderungen z. B. Ausscheiden eines befahigten Mitarbeiters oder Auslaufen eines befristeten Nachweises (z. B. Schweinachweis) ist der AN verpflichtet, dies unverzuglich beim (AG) schriftlich anzuzeigen und ggf. angebotene Auftrage abzulehnen. Ebenso sind die jeweils gultigen Unfallverhutungsvorschriften zu beachten und unbedingt einzuhalten.

#### B3) GEBAUDESCHADEN

Falls dem Auftragnehmer bei der Durchfuhrung der Arbeiten weitere Gebaudeschaden bekannt werden (auch an anderen Gewerken), so hat er den zustandigen Bauleiter des Auftraggebers hieruber umgehend zu unterrichten.

#### B4) LAGER- UND ABSTELLFLACHEN

Die Errichtung von Lager- und Arbeitsplatzen ist im Vorfeld mit der Bauleitung abzustimmen. Baustoffe und Bauteile durfen nicht in den Treppenhusern und/oder auf anderen Verkehrsflachen gelagert werden. Bauschutt darf grundsatzlich nicht im Gebaude gelagert werden.

#### B5) BEDINGUNGEN FUR DIE ENTSORGUNG VON ABFALLEN

Der Auftragnehmer ist verpflichtet, die beim Auftraggeber anfallenden Abfalle ordnungsgema und sofort zu entsorgen. Zu diesem Zweck hat er die einschlagigen Gesetze, Verordnungen und sonstigen ublich-rechtlichen Vorschriften z. B. das Kreislaufwirtschafts- und Abfallgesetz - einzuhalten. Eine Zwischenlagerung von Abfallen ist nicht gestattet.

Sollten die fur den Transport und die Entsorgung erforderlichen Genehmigungen erloschen, ist dies dem Auftraggeber unverzuglich schriftlich mitzuteilen. Mit ubernahme der Abfalle durch den Auftragnehmer gehen Eigentum, Gefahr, Verkehrssicherungspflicht und ublich-rechtliche Verantwortung auf diesen uber.

Der Auftraggeber behalt sich vor, zu prufen, ob der Auftragnehmer seinen Pflichten nachgekommen ist. Hierzu kann der Auftraggeber Einsicht nehmen in die vom Auftragnehmer nach ublich-rechtlichen Vorschriften zu fuhrenden Nachweisbucher und in den Genehmigungsbescheid der angefahrenen Abfallentsorgungsanlage, dessen Vorlage der Auftragnehmer zu bewirken hat.

Der Auftragnehmer hat zur Abdeckung aller - sowohl seiner als auch die des Auftraggebers sich aus der Abfallbeseitigung ergebenden Haftungsrisiken unter Einschluss des Gewasserschaden-Haftungsrisikos - auf seine Kosten eine Haftpflichtversicherung in ausreichender Hohe fur Personen-, Sach- und Vermogensschaden abzuschlieen und dem Auftraggeber den Abschluss auf Verlangen nachzuweisen. Diese Regelung lasst die Haftung des Auftragnehmers unberuhrt.

## Leistungsverzeichnis Kurz- und Langtext

**Projekt:** 017647-1 **Energetische Mehrfamilienreiheneckhaussa...**  
**LV:** 03 **Maler-, Putz- und Bodenbelagsarbeiten** **Währung: EUR**

---

### B6) BAUSTOFFE UND EINBAUTEILE

Sämtliche Baustoffe und Einbauteile müssen hinsichtlich ihrer Art und ihrer Verarbeitung den bei Ausführung aktuellen DIN-Vorschriften und sonstigen anerkannten bautechnischen Richtlinien entsprechen. In der Regel sind gütegeschützte Baustoffe und Einbauteile zu verwenden. Der Auftraggeber kann einen Gütenachweis für diese Materialien verlangen. Wenn nicht gütegeschützte Baustoffe oder Einbauteile angeboten oder eingebaut werden, hat der Auftragnehmer auf seine Kosten den Gütenachweis zu erbringen. Der Auftraggeber ist berechtigt, die Verwendung nicht normgerechter oder ungeeignet erscheinender Materialien abzulehnen. Der Auftraggeber ist in begründeten Fällen berechtigt, Materialproben zu entnehmen und prüfen zu lassen.

### B7) SCHADSTOFFE. INSBESONDERE ASBEST

Bekanntlich wurde bis in die 1990er Jahre hinein Asbest als bevorzugter Baustoff bei Errichtung von Gebäuden verwendet. Asbest war nicht nur als Baustoff in Beton eingebunden. Er fand auch Verwendung z. B. in speziellen Klebern für Fliesen oder anderen Bodenbelägen oder in den zu verwendeten Bauteilen selbst.

Bei sämtlichen Arbeiten an Asbestprodukten, wie z. B. bohren, sägen, schneiden oder herausreißen, können Asbestfasern freigesetzt werden, die, bei ungesichertem Umgang, im schlimmsten Falle zu einer schweren Lungenerkrankung der tätigen Personen, also auch Ihren Mitarbeitern, führen können.

Aus diesem Grunde hat der Gesetzgeber auch gemäß TRGS 519 (Technische Regeln für Gefahrstoffe) verfügt, dass nur zugelassene Fachbetriebe, die über die entsprechende Sachkunde verfügen, asbesthaltige Materialien entfernen und entsorgen dürfen.

Bei sämtlichen Arbeiten ist daher immer kritisch zu prüfen, ob Bauteile Asbest enthalten könnten und im Verdachtsfall, vor Ausführung von Arbeiten, unsere Bauleitung zu Rate zu ziehen, um mögliche Gesundheitsgefährdungen Ihrer Mitarbeiter und unserer Mieter zu verhindern.

## Leistungsverzeichnis Kurz- und Langtext

**Projekt:** 017647-1 **Energetische Mehrfamilienreiheneckhaussa...**  
**LV:** 03 **Maler-, Putz- und Bodenbelagsarbeiten** **Währung: EUR**

---

### C) ZUSÄTZLICHE TECHNISCHE VERTRAGSBEDINGUNGEN

=====

Insbesondere wird auf die folgenden Regelwerke hinweisen:

- Betriebssicherheitsverordnung BetrSichV, mit den zugehörigen technischen Regeln "TRBS"
- Berufsgenossenschaftliche Information: BGI 663
- DIN EN1263-1 Schutznetze (Auffangnetze); Teil 1: Sicherheitstechnische Anforderungen, Prüfverfahren
- BGR 179 Einsatz von Schutznetzen
- DIN 18540 Abdichten von Außenfugen im Hochbau mit Fugendichtungsmassen
- DIN V 18550 Putz und Putzsysteme - Ausführung
- DIN 55699 Verarbeitung von Wärmedämm-Verbundsysteme
- DIN 4108 Beiblatt 2 Wärmeschutz und Energie-Einsparung in Gebäuden
- DIN 18345 Wärmedämm-Verbundsysteme
- DIN 18352 Fliesen- und Plattenarbeiten (für keramische Beläge)
- DIN 18363 Maler- und Lackierarbeiten
- DIN 4102-1 Brandverhalten von Baustoffen und Bauteilen
- UVV Unfallverhütungsvorschriften
- Landesbauordnung Berlin

Die jeweiligen Hersteller-Verarbeitungsvorschriften sind bereits bei der Materialwahl zu beachten und stets einzuhalten. Gleiches gilt für Verlegerichtlinien.

Für Leistungen, die nach Fertigstellung nicht mehr sicht-, und prüfbar sind, ist von Auftragnehmerseite eine entsprechende Fotodokumentation, den Abrechnungsunterlagen beizufügen.

Die bautechnischen und bauaufsichtlichen Nachweise, Übereinstimmungserklärungen sowie Fachunternehmerbescheinigungen sind dem AG spätestens mit der Schlussrechnung vorzulegen

#### Artenschutz an Gebäuden

Vor und während der Durchführung von Gerüst-, Fassaden- oder Dacharbeiten ist durch den AN zu überprüfen, ob durch die beabsichtigten und beauftragten Maßnahmen evtl. gebäudebewohnende Tierarten wie z.B. Mauersegler, Fledermäuse, Schwalben u.A. gestört oder vertrieben werden. Die Vorschrift des § 44 Bundesnaturschutzgesetz ist zu beachten. Bei drohenden Verstößen gegen diese Vorschrift ist zwingend die weitere Vorgehensweise mit der Bauleitung des AG bzw. gemeinsam mit dem Amt für Umwelt und Grün abzustimmen. Soweit die Umsetzung der Maßnahmen bereits begonnen hat und die drohende Beeinträchtigung nicht vor Beginn der Maßnahmen erkennbar war, sind die Arbeiten umgehend bei Erkennen eines drohenden Verstoßes gegen § 44 BNatSG in dem entsprechenden Bereich vorübergehend bis zur abschließenden Klärung der weiteren Vorgehensweise auszusetzen.

#### Hinweise für die Kalkulation

Sofern in der Leistungsbeschreibung nicht separat beschrieben, sind in die Einheitspreise der aufgeführten Leistungen einzukalkulieren:

Reinigen der Baustelle und Zugangswege sowie des Außengeländes jeweils zum Wochenende und vor Feiertagen sowie nach Beendigung der Vertragsarbeiten.

Notwendige Schutzmaßnahmen an Dächern, Rinnen, Fallrohren, Blechen, Fugenbändern, Fußböden, Geländern, Stahlzargen, Fenstern, Türen, Beschlägen und sonstigen Bauteilen vor Verunreinigungen und Beschädigungen durch die Putzarbeiten, einschl. der erforderlichen Stoffe oder Schutzanstriche für Verblendungen, Gesimse, Sohlbänke, eloxierte Teile u.ä. sowie die spätere Beseitigung.

Das Wiederherstellen infolge Beschädigungen an Grünanlagen (durch Anlieferung, Lagerflächen etc.).

Zuschnitte und Anpassarbeiten an den Dämmplatten (Ausschnitte, Aussparungen, Schrägen, etc.).

## Leistungsverzeichnis Kurz- und Langtext

**Projekt:** 017647-1 **Energetische Mehrfamilienreiheneckhaussa...**  
**LV:** 03 **Maler-, Putz- und Bodenbelagsarbeiten** **Währung: EUR**

---

Das Herstellen von bis zu 0,50 m<sup>2</sup> grossen mobilen Musterflächen nach Vorauswahl vorliegender Farbvorschläge.

### Sonstiges

Alle Leistungen umfassen auch die Lieferung der dazugehörigen Stoffe und Bauteile einschl. Abladen und Lagern auf der Baustelle, sofern in der Leistungsbeschreibung nichts anders beschrieben. Die Anlieferung sämtlicher zur Ausführung kommender Stoffe muss in der Originalverpackung erfolgen

Es sind die Verarbeitungsvorschriften der Baustoffhersteller zu beachten. Bei Systemaufbauten dürfen nur die Stoffe eines Herstellers verwendet werden

Wiederaufbereitete (Recycling-) Stoffe sind von der Verwendung ausdrücklich ausgeschlossen.

Flächen mit Abläufen, insbesondere Kellerausgangstreppen sind ständig von anfallendem Schutt vollständig freizuhalten, so das anfallendes Tagwasser sicher abfließen kann.

Ebenso sind die Regenstandrohre dauerhaft abzudecken, so das es zu keiner Verstopfung der Grundleitung kommen kann.



## Leistungsverzeichnis Kurz- und Langtext

**Projekt:** 017647-1 **Energetische Mehrfamilienreiheneckhaussa...**  
**LV:** 03 **Maler-, Putz- und Bodenbelagsarbeiten** **Währung: EUR**

---

### OBJEKT- UND PROJEKTKURZBESCHREIBUNG

=====

Bei der im letzten Weltkriegsjahr 1918 erstbezogenen, berlintypischen Blockrandeckbebauung mit fünf Geschossen und Vollunterkellerung, handelt es sich um ein überwiegend zu Wohnzwecken genutztes Mehrfamilienobjekt. Der markante Eckturm mit Zwerchgiebel, wurde im Rahmen der letzten Großmaßnahme mit Ausbau der Dachgeschosse und Schaffung sieben neuer Einheiten, im Jahr 1988 wiedererrichtet. Einschließlich dieser Neuausbauten verfügt das Objekt über insgesamt 37 Wohn- und Gewerbeeinheiten.

Zur Ausführung im Jahr 2025, ist die Sanierung der Gebäudehülle mit Außenwänden, Dach, Türen und Fenstern geplant. Im Fokus dabei steht die Energieeffizienzsteigerung und CO2-Emissionsenkung. Der bauzeitliche Fassadencharakter soll dabei erhalten und durch die neue Außenwanddämmung nicht zerstört werden. Die horizontal die Gebäudefront gliedernden Gesimsbänder sowie auch die Zierlisenen und Fensterfaschen, werden im Zuge der Außenputzarbeiten wie Vorhanden repliziert..



Die Außenwände erhalten ein vollmineralisches Wärmedämmverbundsystem aus Steinwollämmplatten und silikatischem Oberputz. Bis zur Höhe der ersten Geschossdecke, wird auf beiden Straßenfassaden ein widerstandsfähiger Oberbelag aus kleinformatiger Keramik bekleidet. Die neuen Fenster- und Türelemente auf der Straßenseite Eichborndamm, erhalten eine schalldämmende Verglasung der höchsten Schutzklasse.

Die neue Dämmung des Daches wird ohne Eingriff in die bewohnten Innenräume, im System mit Luftdichtung von außen eingebracht. Die vorhandenen Sparren werden aufgedoppelt und die neuen Gefache voll ausgedämmt mit Holzfaserklemmfilz. Als Behelfsdeckung und oberste Wärmedämmschicht kommen Unterdeckplatten aus Holzfaser zum Einsatz..

In den drei Treppenhäusern werden Wand-, Decken- und Bodenflächen erneuert. Die Wände und Decken erhalten einen neuen mineralischen Farbanstrich mit schimmelwdriger, widerstandsfähiger Silikatfarbe. Auf die hölzernen Podest- und Trittstufenflächen wird ein robuster Neubelag aus Linolium appliziert.

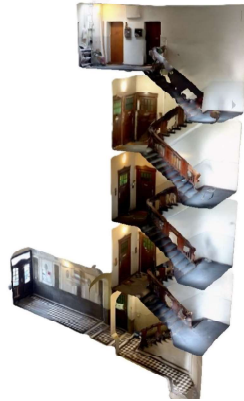
## Leistungsverzeichnis Kurz- und Langtext

Projekt: 017647-1 Energetische Mehrfamilienreiheneckhaussa...  
LV: 03 Maler-, Putz- und Bodenbelagsarbeiten Währung: EUR

Ordnungszahl	Leistungsbeschreibung	Menge ME	Einheitspreis	Gesamtbetrag
--------------	-----------------------	----------	---------------	--------------

### 1. TREPPENHÄUSER

Treppenhaus Eichborndamm 72:



Treppenhaus Eichborndamm 70:



Treppenhaus Kienhorststraße 155/157:



**Leistungsverzeichnis Kurz- und Langtext**

**Projekt:** 017647-1 **Energetische Mehrfamilienreiheneckhaussa...**  
**LV:** 03 **Maler-, Putz- und Bodenbelagsarbeiten** **Währung: EUR**

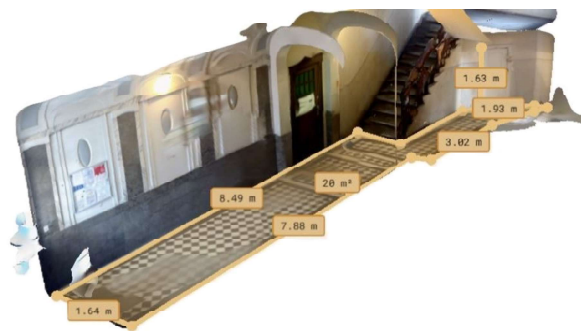
Ordnungszahl	Leistungsbeschreibung	Menge ME	Einheitspreis	Gesamtbetrag
--------------	-----------------------	----------	---------------	--------------

**1.1. Schutzmaßnahmen**

**1.1.10. Bodenflächenschutz mit Vlies und Hartfaserplatten**

Liefern, zuschneiden, aufbringen, unterhalten und nach Beendigung der Arbeiten entfernen und fachgerechtes entsorgen geeigneter Schutzabdeckungen auf erdgeschossigen Treppenhausbodenflächen (insbesondere die durch herunterfallende Gegenstände, Betonteile und/oder Strahlmittel verunreinigt und beschädigt werden können) mittels wasserfesten Hartfaserplatten einschließlich unterseitigem Schutzvlies zur Vermeidung von Verschmutzungen und/oder Beschädigungen der Bodenflächen.

**Ansicht Flurbodenfläche:**



Der Schutzbelag ist lagesicher herzustellen und die Einzelplatten sind mit geeigneten Mitteln gegen verrutschen zu sichern.

60,000 m<sup>2</sup>

**Summe 1.1.**

**Schutzmaßnahmen**

**Leistungsverzeichnis Kurz- und Langtext**

**Projekt:** 017647-1 **Energetische Mehrfamilienreiheneckhaussa...**  
**LV:** 03 **Maler-, Putz- und Bodenbelagsarbeiten** **Währung: EUR**

Ordnungszahl	Leistungsbeschreibung	Menge ME	Einheitspreis	Gesamtbetrag
--------------	-----------------------	----------	---------------	--------------

**1.2. Rückbauarbeiten**

**1.2.10. Demontage und Entsorgung Wandanbauteile**

Vorhandene Lampen, Schalter, etc. im Treppenhauswand- und -deckenbereich demontieren, in Container oder Fahrzeug laden und einschließlich Transport- und Entsorgungskosten fachgerecht entsorgen.

30,000 St ..... ..

**1.2.20. Ausbau Flurinnentür mit Zargenrahmen**

Vorhandene Abstellraum-Flurinnentür im Erdgeschosshausflur, Abmessungen Zargenaußenkanten:

- Breite ca. 750 mm
- Höhe ca. 1650 mm

inklusive Zargenrahmen ausbauen und zur nachfolgenden malertechnischen Überarbeitung in die Werkstatt des Bieters überführen.

**Foto instandzusetzende Flurtür:**



2,000 St ..... ..

**1.2.30. Rückbau und Entsorgung Altbelag Podeste**

Vorhandenen Linoleum- oder Kunststoffaltbelag im Podestbereich einschließlich Anstrich, Anstrichreste und Pflegeschichten jeglicher Art rückbauen, laden und einschließlich Transport- und Entsorgungskosten fachgerecht entsorgen.

96,000 m<sup>2</sup> ..... ..

**Leistungsverzeichnis Kurz- und Langtext**

**Projekt:** 017647-1      **Energetische Mehrfamilienreiheneckhaussa...**  
**LV:** 03      **Maler-, Putz- und Bodenbelagsarbeiten**      **Währung: EUR**

Ordnungszahl	Leistungsbeschreibung	Menge ME	Einheitspreis	Gesamtbetrag
--------------	-----------------------	----------	---------------	--------------

<b>1.2.40.</b>	<p><b>Rückbau und Entsorgung Altbelag Stufen</b>            Vorhandenen Linoleum- oder Kunststoffaltbelag im Stufenbereich, Abmessungen</p> <ul style="list-style-type: none"> <li>• Stufenbelagbreite ca. 200 mm</li> <li>• Stufenbelaglänge ca. 900 mm</li> </ul> <p>einschließlich Anstrich, Anstrichreste und Pflegeschichten jeglicher Art rückbauen, laden und einschließlich Transport- und Entsorgungskosten fachgerecht entsorgen.</p>	249,000 St	.....	.....
<b>Summe 1.2. Rückbauarbeiten</b>				.....

**Leistungsverzeichnis Kurz- und Langtext**

**Projekt:** 017647-1 **Energetische Mehrfamilienreiheneckhaussa...**  
**LV:** 03 **Maler-, Putz- und Bodenbelagsarbeiten** **Währung: EUR**

Ordnungszahl	Leistungsbeschreibung	Menge ME	Einheitspreis	Gesamtbetrag
--------------	-----------------------	----------	---------------	--------------

**1.3. Vorbereitung Wand- und Deckenflächen**

**Foto abgängiger Plattenwerkstoff und Wassereintragsspuren oberste Treppenhausdecke :**



<b>1.3.10.</b>	<b>Wandschlitz &lt; 6cm schließen</b> Fachgerechtes Verschließen bauseits hergestellter Kabelschlitze bis zu einer Breite von ca. 6 cm.	120,000 m	.....	.....
<b>1.3.20.</b>	<b>Wandschlitz &gt; 6cm schließen</b> Fachgerechtes Verschließen bauseits hergestellter Kabelschlitze über ca. 6 cm Breite.	120,000 m	.....	.....
<b>1.3.30.</b>	<b>Untergrundprüfung und Trockenreinigung</b> Vorhandenen Untergrund auf Tragfähigkeit prüfen. Hohlstellen und nicht tragfähige, lose Teile bis auf den tragfähigen Untergrund mittels hierzu geeigneter Geräte entfernen. Schuttmassen aufnehmen, zu Boden transportieren, in Container oder Fahrzeug laden und fachgerecht entsorgen inkl. anfallender Entsorgungskosten.  Anfallendes Material wird Eigentum des AN und ist entsprechend kommunaler Vorschriften und gesetzlicher Verordnungen fachgerecht zu entsorgen.	1.150,000 m <sup>2</sup>	.....	.....

**Leistungsverzeichnis Kurz- und Langtext**

**Projekt:** 017647-1 **Energetische Mehrfamilienreiheneckhaussa...**  
**LV:** 03 **Maler-, Putz- und Bodenbelagsarbeiten** **Währung: EUR**

Ordnungszahl	Leistungsbeschreibung	Menge ME	Einheitspreis	Gesamtbetrag
--------------	-----------------------	----------	---------------	--------------

<b>1.3.40.</b>	<p><b>Partielle Fehlstellenausbesserung</b>            Aufbringen eines            mit für den vorhandenen Untergrund geeigneten            Innenputzes            auf partiellen            Ausbrüchen und nicht planen Oberflächen bis            eine flächenbündige Oberfläche            mit der umseitigen Wandspachtelung erzielt ist.            Ausgebesserte Bereiche fachgerecht grundieren.            Putzstärke ca. 10-30 mm.</p> <p>Angeb. Fabr.: '.....'</p>	100,000 m <sup>2</sup>	.....	.....
<b>1.3.50.</b>	<p><b>Rissaufweitung und -verfüllung</b>            Risse in vorhandenen Wand- und Deckenflächen V-förmig            aufweiten, säubern,            lose und hohlliegende            Ränder abstoßen, grundieren und mit auf            den Anwendungsfall abgestimmter            Risspachtelmasse            oberflächenbündig verfüllen.</p>	40,000 m	.....	.....
<b>1.3.60.</b>	<p>*** Bedarfsposition mit GB</p> <p><b>Altputzflächen bis 10mm mechanisch abtragen</b>            Alte und nicht tragfähige Innenputzflächen            maschinell            mittels handgeführter Geräte inkl. Staubabsaugung            am Gerät zur Reduzierung der Staubbelastung, vollständig bis            zum tragfähigen Untergrund abräsen.</p> <p>Der anfallende Schutt ist aufzunehmen            und gemäß gesetzlicher            Bestimmungen fachgerecht zu entsorgen.</p> <p>Abzutragende Putzschichtstärke bis ca. 10 mm</p>	200,000 m <sup>2</sup>	.....	.....
<b>1.3.70.</b>	<p><b>Altanstrichflächen mechanisch abtragen</b>            Alte, abgängige und nicht tragfähige Anstrichschichten            maschinell            mittels handgeführtem Kleingerät inkl. Staubabsaugung            zur Reduzierung der Staubbelastung,            vollständig bis            auf den tragfähigen Untergrund entfernen.            Der anfallende Schutt            ist aufzunehmen und gemäß gesetzlicher            Bestimmungen fachgerecht entsorgen.</p>	1.150,000 m <sup>2</sup>	.....	.....

**Leistungsverzeichnis Kurz- und Langtext**

**Projekt:** 017647-1      **Energetische Mehrfamilienreiheneckhaussa...**  
**LV:** 03      **Maler-, Putz- und Bodenbelagsarbeiten**      **Währung: EUR**

Ordnungszahl	Leistungsbeschreibung	Menge ME	Einheitspreis	Gesamtbetrag
--------------	-----------------------	----------	---------------	--------------

<b>1.3.80.</b>	<p><b>Grundierung Innenwand- und -deckenflächen</b>                      Grundiermittel auf Silikatbasis zur Egalisierung unterschiedlicher Saugfähigkeiten im vorhandenen Untergrund, gemäß Systemvorgabe liefern und unverdünnt im Streich-, Roll- oder Sprühverfahren fachgerecht applizieren. Glanzstellen vermeiden. Bei stark saugenden Untergründen kann ein zweimaliger Auftrag nass in nass erforderlich sein.</p> <p>Angeb. Fabr.: '.....'</p>	1.150,000 m <sup>2</sup>	.....	.....
<b>1.3.90.</b>	<p><b>Ausgleichsspachtelung Innenwand- und -deckenflächen</b>                      Auf die festgestellten und systemgerecht vorbereiteten Innendecken- und -wandoberflächen gemäß DIN 18202 systemeigene Spachtelmasse, als flächigen Untergrundaussgleich liefern, fachgerecht aufbringen und Unebenheiten bis zum Erreichen einer anstrichfertigen Oberfläche ausgleichen.</p> <p>Dicke bis ca. 10 mm</p> <p>Angeb. Fabr.: '.....'</p>	1.150,000 m <sup>2</sup>	.....	.....
<b>1.3.100.</b>	<p><b>Ausgleichsspachtelung Laibungs- und Sturzflächen</b>                      Ausgleichsspachtelung wie vor beschrieben, jedoch im Bereich der Stürze, und Laibungen an Treppenhausfenstern.</p> <p>Laibungstiefe ca. 250 mm</p>	120,000 m	.....	.....
<b>Summe 1.3.      Vorbereitung Wand- und Dec...</b>			.....	.....



**Leistungsverzeichnis Kurz- und Langtext**

Projekt: 017647-1 Energetische Mehrfamilienreiheneckhaussa...  
 LV: 03 Maler-, Putz- und Bodenbelagsarbeiten Währung: EUR

Ordnungszahl	Leistungsbeschreibung	Menge ME	Einheitspreis	Gesamtbetrag
--------------	-----------------------	----------	---------------	--------------

**1.4. Anstrich Wand- und Deckenflächen**

**1.4.10. Deckender Silikatfarbanstrich NAK1 PGI**

Deckender Anstrich mit Sol-Silikatfarbe nach DIN EN 13300, Klassifikation nach DIN EN 13 300, hellgetönt, Preisgruppe I.

- Glanzgrad bei 85°: stumpfmatt
- Maximale Korngröße: fein
- Kontrastverhältnis: Klasse 1
- Nassabriebbeständigkeit: Klasse 1
- Wasserdampfdiffusionsstromdichte:  $V \geq 2000 \text{ g}/(\text{m}^2 \times \text{d})$   
 Diffusionsäquivalente Luftschichtdicke:  $sd \leq 0,01 \text{ m}$
- Schimmelwidrig und resistent gegen Pilzbefall

Silikatfarbe liefern und unverdünnt satt und gleichmäßig streichen, rollen oder spritzen.

Angeb. Fabr.:!.....!

1.150,000 m<sup>2</sup> ..... .....

**1.4.20. Deckender Anstrich Laibungs- und Sturzflächen**

Silikatanstrich wie vor beschrieben, jedoch im Bereich der Stürze, Nischen und Laibungen der Treppenhausfenster.

Laibungstiefe ca. 250-300 mm

120,000 m ..... .....

**1.4.30. Zulage farbiges Absetzen Wandsockel PGI**

Zulage zu vorbeschriebenem Anstrich für das farbige Absetzen des Wandsockelbereichs im Farbton der Preisgruppe II, nach Wahl des Auftraggebers, einschließlich aller Zuschläge.

380,000 m<sup>2</sup> ..... .....

**1.4.40. Zulage stark verzierte Eingangswand- und -deckenbereiche**

Zulage zu vorbeschriebenem Anstrich für das farbige Absetzen und Anarbeiten im Bereich der stark profilierten, verzierten Zwischenbereiche der Natursteinwandbekleidung sowie ganzflächigen Deckenbereiche.

**Ansicht Stuckierungen Wand und Decke Eingangsbereich:**

**Leistungsverzeichnis Kurz- und Langtext**

**Projekt:** 017647-1 **Energetische Mehrfamilienreiheneckhaussa...**  
**LV:** 03 **Maler-, Putz- und Bodenbelagsarbeiten** **Währung: EUR**

Ordnungszahl	Leistungsbeschreibung	Menge ME	Einheitspreis	Gesamtbetrag
--------------	-----------------------	----------	---------------	--------------



Farbton der Preisgruppe II,  
 nach Wahl des Auftraggebers, einschließlich aller Zuschläge.

46,000 m<sup>2</sup> ..... ..

**1.4.50. \*\*\* Bedarfsposition ohne GB  
 Zulage Farbton Preisgruppe III**

Zulage zu vorbeschriebenem Anstrich für das Abtönen im  
 Farbton der Preisgruppe III.

1,000 m<sup>2</sup> ..... Nur Einh.-Pr.

**1.4.60. Bauteilanschlussfugen**

Liefern und Herstellen der Anschlussfugen an angrenzende und  
 einbindende Bauteile mit entsprechend überstreichbarem  
 Acrylat.

Angeb. Fabr.:!.....!

280,000 m ..... ..

---

**Summe 1.4. Anstrich Wand- und Deckenfl... ..**

**Leistungsverzeichnis Kurz- und Langtext**

**Projekt:** 017647-1 **Energetische Mehrfamilienreiheneckhaussa...**  
**LV:** 03 **Maler-, Putz- und Bodenbelagsarbeiten** **Währung: EUR**

Ordnungszahl	Leistungsbeschreibung	Menge ME	Einheitspreis	Gesamtbetrag
--------------	-----------------------	----------	---------------	--------------

**1.5. Wohnungseingangstüren**

**Foto bestehende Wohnungseingangstüren:**



**1.5.10. Oberflächenvorbereitung Wohnungseingangstüren**  
 Wohnungseingangstüroberflächen einschließlich Zargenrahmen, Schwelle und Falz von Staub, Verunreinigungen und trennenden Substanzen befreien. Abgängige, nicht tragfähige Altanstriche fachgerecht entfernen. Tragfähige Altanstriche anschleifen und reinigen. Vergraute Holzflächen bis auf das gesunde Holz abschleifen und Fehlstellen im Holz systemgerecht mit Feinspachtelmasse fachgerecht verkitten.

215,000 m<sup>2</sup> ..... ..

**1.5.20. Deckende Wohnungseingangstürbeschichtung**  
 Beschichtungssystem für die deckende Lackierung der Treppenhausinnentüraußenseiten, im Farbton gemäß Angabe der Bauleitung, liefern und nach Hersteller-Verarbeitungsanleitung fachgerecht auf den gemäß Vorposition vorbereiteten Holzuntergrund fachgerecht auftragen.

- Anstrichsystem gemäß Normen:
- DIN 68861 Teil 1: 1 B
  - DIN 4102-B1 (Schwerentflammbar)
  - DIN 53160 Schweiß- und Speichelechtheit

- bestehend aus
- 1-2 Schichten 2K-PUR-Isolierfüller
  - 1 Schicht 2K-PUR-Pigmentlack

**Leistungsverzeichnis Kurz- und Langtext**

**Projekt:** 017647-1 **Energetische Mehrfamilienreiheneckhaussa...**  
**LV:** 03 **Maler-, Putz- und Bodenbelagsarbeiten** **Währung: EUR**

Ordnungszahl	Leistungsbeschreibung	Menge ME	Einheitspreis	Gesamtbetrag
--------------	-----------------------	----------	---------------	--------------

- 1 Schicht farblosem Oberflächenschutzlack

Angeb. Fabr.: '.....'  
 95,000 m<sup>2</sup> ..... .....

**1.5.30. \*\*\* Bedarfsposition ohne GB  
 Deckende Überholungsbeschichtung  
 Wohnungseingangstüren**

Zweifacher fachgerechter Auftrag  
 einer wasserbasierten, deckenden  
 Überholungs-/Instandhaltungsbeschichtung für  
 lackierte, intakte Altbeschichtungen auf Holz und  
 Holzwerkstoffen im Innenbereich.

Angeb. Fabr.: '.....'  
 95,000 m<sup>2</sup> ..... Nur Einh.-Pr.

**1.5.40. Altberliner Klingelbretter**

Altberliner Klingelbretter aus Nadelholz,  
 inklusive deckender Oberflächenbeschichtung, in Form und  
 Abmessungen gemäß Bestandsvorlage,  
 herstellen, liefern  
 und einschließlic  
 Befestigungsmaterial nach Abschluss der Anstricharbeiten,  
 fachgerecht auf Ursprungsposition montieren.

Höhe ca. 300 mm  
 Breite ca. 150 mm  
 Dicke ca. 30 mm



Bestandsvorlage:

Mit einzukalkulieren, ist das zum passgenauen Einbau der  
 neuen Klingelschalter erforderliche  
 Herstellen der Ausschnitte.

37,000 Stk ..... .....

---

**Summe 1.5. Wohnungseingangstüren** .....

**Leistungsverzeichnis Kurz- und Langtext**

**Projekt:** 017647-1 **Energetische Mehrfamilienreiheneckhaussa...**  
**LV:** 03 **Maler-, Putz- und Bodenbelagsarbeiten** **Währung: EUR**

Ordnungszahl	Leistungsbeschreibung	Menge ME	Einheitspreis	Gesamtbetrag
--------------	-----------------------	----------	---------------	--------------

**1.6. Holzwerk Treppen und Geländer**

**1.6.10. Oberflächenvorbereitung Geländer**

Vorhandene Treppengeländer bestehend aus stark profilierten Füllstäben, Handlauf, Seitenwangen und Geländerpfosten, teilweise mit Altlasur und teilweise mit Altanstrich, nach Herstellervorgabe gründlich säubern, in Faserrichtung anschleifen und systemeigene Haftgrundierung mit Bürste, Roller oder im Spritzverfahren fachgerecht aufbringen.

**Foto vorhandenes Treppengeländer:**



Die Abrechnung erfolgt im Längenmaß.

Angeb. Grundierung: '.....'

150,000 m ..... .....

**1.6.20. Lasierende Geländerbeschichtung**

Grund- und Schlussbeschichtung des stark profilierten Füllstabtreppengeländers.

Lasurbeschichtungssystem nach

- DGNB: Qualitätsstufe 4
- GISCODE: BSW 20
- Ausgerüstet mit Lichtschutzmittel und Ligninstabilisatoren
- Frei von chem. Holzschutzmitteln

Leicht pigmentierte, naturfarbene Lasurbeschichtung für den Innenbereich, mit Vergilbungsschutz, liefern und fachgerecht aufbringen. Die Verarbeitungsrichtlinien des Herstellers sind zu beachten.

Angeb. Fabr.: '.....'

75,000 m ..... .....

**Leistungsverzeichnis Kurz- und Langtext**

**Projekt:** 017647-1 **Energetische Mehrfamilienreiheneckhaussa...**  
**LV:** 03 **Maler-, Putz- und Bodenbelagsarbeiten** **Währung: EUR**

Ordnungszahl	Leistungsbeschreibung	Menge ME	Einheitspreis	Gesamtbetrag
--------------	-----------------------	----------	---------------	--------------

**1.6.30. Oberflächenvorbereitung Treppenstufen**

Vorhandene Treppenstufen (1 Stück Treppenstufe bestehend aus einer Trittstufe und einer Setzstufe) gründlich für nachstehenden Linoleumbodenbelageinbau sowie Beschichtungssystem vorbereiten. Ausbruch- und Fehlstellen sowie gröbere Unebenheiten systemgerecht verkitten.

**Foto vorhandene Treppenstufen:**



Altanstriche und Wachse, etc. fachgerecht mechanisch entfernen, die Oberfläche schleifen und mit entsprechendem Reiniger nachreinigen.

Angeb. Fabr.:!.....!

249,000 St ..... ..

**1.6.40. Oberflächenvorbereitung Treppenpodeste**

Oberflächenvorbereitung wie vor beschrieben, jedoch im Bereich der Treppenpodestflächen.

96,000 m<sup>2</sup> ..... ..

**1.6.50. Oberflächenvorbereitung Fußleisten**

Oberflächenvorbereitung wie vor beschrieben, jedoch für in Podestbereichen vorhandene, einseitig profilierte Holzfußleisten, einschließlich Demontage und Wiedereinbau nach erfolgter Überarbeitung. Leistenbreite ca. 70 mm, Leistendicke ca. 30 mm

280,000 lfm ..... ..

**1.6.60. Deckende Treppenstufenbeschichtung**

Deckendes Oberflächenbeschichtungslacksystem entsprechend Anwendungsbereich für starke Treppenhausbeanspruchung, bestehend aus Grund-, Zwischen- und Schlussanstrich.

Deckender Beschichtungsaufbau auf Wasserbasis, für Treppensetz- und -trittstufenbereiche, mit rutschhemmender

**Leistungsverzeichnis Kurz- und Langtext**

**Projekt:** 017647-1 **Energetische Mehrfamilienreiheneckhaussa...**  
**LV:** 03 **Maler-, Putz- und Bodenbelagsarbeiten** **Währung: EUR**

Ordnungszahl	Leistungsbeschreibung	Menge ME	Einheitspreis	Gesamtbetrag
	Ausrüstung, knarrfrei, chemisch und mechanisch widerstandsfähig, liefern und fachgerecht auf vorbereitete Stufenoberflächen aufbringen  Angeb. Fabr.:!.....!	249,000 St	.....	.....
1.6.70.	*** Bedarfsposition ohne GB <b>Deckende Treppenpodestbeschichtung</b> Deckende Lackbeschichtung wie vor beschrieben, jedoch im Treppenpodestflächenbereich.	96,000 m <sup>2</sup>	.....	Nur Einh.-Pr.
1.6.80.	<b>Deckende Fußleistenbeschichtung</b> Deckende Beschichtung wie vor beschrieben, jedoch für profilierte Holzfußleisten, Fußleistenbreite ca. 70 mm, Fußleistendicke ca. 30 mm	275,000 lfdm	.....	.....
1.6.90.	<b>Oberflächenvorbereitung und Deckbeschichtung Handlauf</b> Oberfläche profilierter Handläufe mit Altbeschichtung, aus Massivholz, fachgerecht schleifen und die Gesamtfläche mit für die Oberfläche geeigneter Haftgrundierung gemäß Herstellerangaben grundbeschichten und abschließend zweifach deckend mit Seidenmattlack fachgerecht beschichten.  Angeb. Fabr.:!.....!	150,000 m	.....	.....
<b>Summe 1.6. Holzwerk Treppen und Gelän...</b>				.....

**Leistungsverzeichnis Kurz- und Langtext**

**Projekt:** 017647-1 **Energetische Mehrfamilienreiheneckhaussa...**  
**LV:** 03 **Maler-, Putz- und Bodenbelagsarbeiten** **Währung: EUR**

Ordnungszahl	Leistungsbeschreibung	Menge ME	Einheitspreis	Gesamtbetrag
--------------	-----------------------	----------	---------------	--------------

**1.7. Vorbereitung Bodenflächen**

**1.7.10. Untergrundvorbereitung Podestflächen**

Untergrund der Podestböden auf Verlegereife prüfen, Flächen gründlich absaugen, reinigen und nach DIN 18365 mit entsprechend geeignetem Grundierungsmittel nach Herstellervorschrift fachgerecht grundieren.

Bereiche mit knarrenden, losen Holzdielen sind konstruktiv mit Holzschrauben nachzubefestigen und die Fläche maschinell zu schleifen.

Angeb. Fabr.:!.....!

96,000 m<sup>2</sup> ..... ..

**1.7.20. Untergrundvorbereitung Treppenstufen**

Stufenuntergrund auf Verlegereife prüfen, Flächen gründlich absaugen, reinigen und nach DIN 18365 mit entsprechend geeignetem Grundierungsmittel nach Herstellervorschrift fachgerecht grundieren.

Bereiche mit knarrenden, losen Holzdielen sind konstruktiv mit Holzschrauben nachzubefestigen und die Fläche maschinell zu schleifen.

252,000 Stk ..... ..

**1.7.30. Ausgleichsspachtelung Holzbodenflächen**

Faserverstärkte, elastische, zementäre Spachtelmasse zum Ausgleichen und Nivellieren von Holzdielenböden, Holzwerkstoffplatten und Trockenausbauelementen, etc., liefern und fachgerecht aufbringen.

Angeb. Fabr.:!.....!

96,000 m<sup>2</sup> ..... ..

**1.7.40. Ausgleichsspachtelung Treppenstufen**

Faserverstärkte Spachtelung wie vor beschrieben, jedoch im Treppensetz- und Trittstufenbereich.

252,000 Stk ..... ..

\*\*\* Bedarfsposition ohne GB

**1.7.50. Zulage zusätzlicher Spachtelgang**

Zusätzliche Spachtelung als



**Leistungsverzeichnis Kurz- und Langtext**

**Projekt:** 017647-1      **Energetische Mehrfamilienreiheneckhaussa...**  
**LV:** 03      **Maler-, Putz- und Bodenbelagsarbeiten**      **Währung: EUR**

Ordnungszahl	Leistungsbeschreibung	Menge ME	Einheitspreis	Gesamtbetrag
	Zulage nur nach Erfordernis und auf Anweisung der örtlichen Bauleitung..	1,000 m <sup>2</sup>	.....	Nur Einh.-Pr.
<b>1.7.60.</b>	*** Bedarfsposition ohne GB <b>Reparaturwinkel</b> Reparaturwinkel aus verzinktem Stahl, Länge ca. 1000 mm liefern und im Bereich von Ausbrüchen und Schadstellen fachgerecht montieren	1,000 Stk	.....	Nur Einh.-Pr.
<b>Summe 1.7.</b>	<b>Vorbereitung Bodenflächen</b>			.....

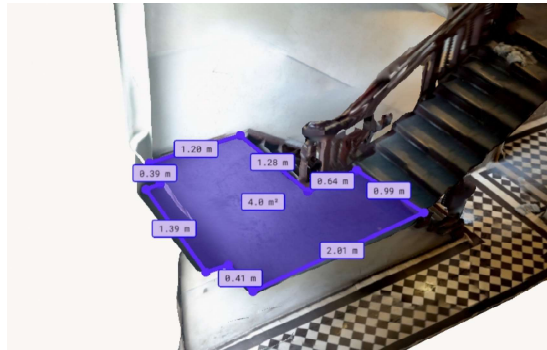
**Leistungsverzeichnis Kurz- und Langtext**

Projekt: 017647-1 Energetische Mehrfamilienreiheneckhaussa...  
 LV: 03 Maler-, Putz- und Bodenbelagsarbeiten Wahrung: EUR

Ordnungszahl	Leistungsbeschreibung	Menge ME	Einheitspreis	Gesamtbetrag
--------------	-----------------------	----------	---------------	--------------

**1.8. Bodenbelagsarbeiten**

**Ansicht Podestgeometrie mit Abmessungen:**



**1.8.10. Linoliumpodestbelag**

Linolium-Bodenbelag in Bahnen,

- einschichtig,
- durchgehend richtungsorientiert
- marmoriert,
- ohne Trager
- Oberflache PU-vergutet
- Dicke 2,5 mm

liefern,  
 passgenau, fachgerecht zuschneiden und auf vollflachig  
 gespachtelten  
 Untergrund  
 in fertiger Arbeit einschlielich  
 Klebstoffauftrag nach Herstellervorschrift  
 verlegen.

Angeb. Fabr.: '.....'

96,000 m² .....

**1.8.20. Linoliumstufenbelag**

Linoliumbelag wie vor beschrieben, jedoch im  
 Treppenstufenbereich.

- Stufenbreite ca. 220 mm
- Stufenlange ca. 1000 mm

einschlielich Zuschnitt- und Anpassarbeiten.

249,000 St .....

**Leistungsverzeichnis Kurz- und Langtext**

**Projekt:** 017647-1 **Energetische Mehrfamilienreiheneckhaussa...**  
**LV:** 03 **Maler-, Putz- und Bodenbelagsarbeiten** **Währung:** EUR

Ordnungszahl	Leistungsbeschreibung	Menge ME	Einheitspreis	Gesamtbetrag
<b>1.8.30.</b>	<p><b>Fugenfräsen</b>            Verschweißen und Fräsen der Fugen vorbeschriebenem Bahnenbelag, ohne Träger, systemgerecht mit belagkonformer Schweißschnur, Durchmesser ca. 4 mm. Farbton analog Bodenbelag und gemäß Angabe der Bauleitung.</p>	94,500 qm	.....	.....
<b>1.8.40.</b>	<p><b>Dauerelastische Bauteilanschlussfugen</b>            Liefern und fachgerechtes Herstellen dauerelastischer Anschlussfugen im im Bereich angrenzender Bauteile und Beläge aus Stein, Türen, etc. gemäß Materialvorgabe Bodenbelagherstellers.             Angeb. Fabr.:!.....!</p>	90,000 m	.....	.....
<b>1.8.50.</b>	<p><b>Holzviertelstäbe 14x14mm</b>            Viertelstäbe 14 x 14 mm, in fertiger Arbeit deckend lackiert liefern und einschließlich Befestigungsmaterial und Zuschnittarbeiten fachgerecht montieren.</p>	280,000 m	.....	.....
<b>1.8.60.</b>	<p><b>Aluminiumtreppenkantenschutzprofil 1000mm lang</b>            Treppenkantenwinkel, einseitig profiliert, stranggepresst, liefern und inklusive Befestigungsmaterial und Anpassarbeiten in fertiger Arbeit fachgerecht montieren.</p> <ul style="list-style-type: none"> <li>• Breite x Höhe ca. 45 x 23 mm</li> <li>• Länge ca. 1000 mm</li> <li>• Aluminium EN AW 6063</li> <li>• versenkt gebohrt</li> <li>• Farbton Oberfläche nach Auftraggeberangabe</li> <li>• Montage Schraubbefestigung</li> </ul> <p>Die Anwendungs- und Verarbeitungshinweise der Lieferfirma sind zu beachten.             Angeb. Fabr.:!.....!</p>	249,000 St	.....	.....

**Leistungsverzeichnis Kurz- und Langtext**

**Projekt:** 017647-1 **Energetische Mehrfamilienreiheneckhaussa...**  
**LV:** 03 **Maler-, Putz- und Bodenbelagsarbeiten** **Währung: EUR**

Ordnungszahl	Leistungsbeschreibung	Menge ME	Einheitspreis	Gesamtbetrag
--------------	-----------------------	----------	---------------	--------------

<b>1.8.70.</b>	<p><b>Vorbereitung Mattenbett Sauberlaufzone</b>            Vorhandene Sauberlaufmatte einschließlich Anbau- und Befestigungsteile, Mattenrahmen, etc. rückbauen, aufladen, transportieren und inklusive Transport- und Entsorgungskosten fachgerecht entsorgen.</p> <ul style="list-style-type: none"> <li>• Tiefe Mattenbett ca. 20 mm</li> <li>• Mattenbreite ca. 750 mm</li> <li>• Mattenlänge ca. 900 mm</li> </ul> <p>Auf den gesäuberten Mattenbereich zur Vorbereitung für neue Matteneinlage eine Ausgleichsspachtelung einschließlich Abdichtungsanstrich fachgerecht aufbringen.</p> <p>Mattenbett in fertiger Arbeit einlagefertig für in Folgeposition beschriebene Matte herstellen.</p>	3,000 St	.....	.....
----------------	--	----------	-------	-------

<b>1.8.80.</b>	<p><b>Sauberlaufmatte mit Rips und Bürste 750x900x20mm</b>            Aufrollbare, strapazierfähige Eingangsmatte, Abmessungen ca. 750 x 900 x 20 mm nach Maß für die aufliegende, passgenaue Verlegung in vorbereitetem Mattenbett.</p> <p>Sauberlaufmatte mit</p> <ul style="list-style-type: none"> <li>• Rahmen aus verwindungssteifem Aluminiumprofil 2,5 mm</li> <li>• Obermaterial Rips: Polypropylen, UV-beständig</li> <li>• Bürstenprofil aus robustem, strapazierfähigem Nylon</li> <li>• trittschalldämmender Filzprofilunterseite</li> <li>• Profilabstand ca. 5 mm</li> <li>• Rutsicherheit R11 nach DIN 51130</li> <li>• Rips- und Bürstenfarbe schwarz</li> </ul> <p>liefern und in fix und fertiger Arbeit fachgerecht in vorbeschriebenes Mattenbett einbauen.</p> <p>Angeb. Fabr.: '.....'</p>	3,000 St	.....	.....
----------------	---	----------	-------	-------

---

**Summe 1.8. Bodenbelagsarbeiten** .....

---

**Summe 1. TREPPENHÄUSER** .....

**Leistungsverzeichnis Kurz- und Langtext**

**Projekt:** 017647-1 **Energetische Mehrfamilienreiheneckhaussa...**  
**LV:** 03 **Maler-, Putz- und Bodenbelagsarbeiten** **Währung: EUR**

Ordnungszahl	Leistungsbeschreibung	Menge ME	Einheitspreis	Gesamtbetrag
--------------	-----------------------	----------	---------------	--------------

**2. SONSTIGES**

**2.1. Maler- und Beiputzarbeiten Wohnungsinnenräume**

**2.1.10. Anarbeitung Wandbeläge in Wohnungsinnenräumen**

Nach erfolgtem, bauseitigem Außenelementetausch, die bestehenden Beläge im Laibungs- und Wandbereich in den Wohnungsinnenräumen fachgerecht anarbeiten.

Vorhandene Schad- und Fehlstellen sind fachgerecht mit für den Anwendungsfall geeignetem MI auszubessern.

Die Anarbeitung hat mit artgleichem Spachtel- und Reparaturmaterial gemäß im Vorfeld erfolgter Materialprüfung des jeweils vorhandenen Belages zu erfolgen.

Die maximale Laibungstiefe in den Wohnungsinnenräumen beträgt ca. 300 mm.

Der raumseitige Blendrahmenanschluss erfolgt analog Anwendungsbereich mit entsprechend bauaufsichtlich geprüft und zugelassenem, spritz- und überstreichbarem Dichtstoff.

Es darf kein Silikon verwendet werden.

Die Anschlussarbeiten werden sukzessive über die Maßnahmendauer, analog dem Einbaufortschritt der Elemente, in stetiger Abstimmung mit dem ausführenden Fensterbaubetrieb durchgeführt.

Die Abrechnung erfolgt gemäß Aufmaß über die tatsächliche Länge, in fix und fertiger Arbeit. Sämtliche Zuschläge sind mit in diese Position einzukalkulieren und werden nicht gesondert vergütet.

Der Aufwand für die Vereinbarung der notwendigen Termine mit den einzelnen Mietern, zwecks Zutritt zu den Arbeitsbereichen im Wohnungsinneren, ist in diese Position mit einzukalkulieren und wird nicht gesondert vergütet.

1.150,000 m .....

**Summe 2.1. Maler- und Beiputzarbeiten W...** .....

**Leistungsverzeichnis Kurz- und Langtext**

**Projekt:** 017647-1 **Energetische Mehrfamilienreiheneckhaussa...**  
**LV:** 03 **Maler-, Putz- und Bodenbelagsarbeiten** **Währung: EUR**

Ordnungszahl	Leistungsbeschreibung	Menge ME	Einheitspreis	Gesamtbetrag
--------------	-----------------------	----------	---------------	--------------

**2.2. Stundenlohnarbeiten**

**Hinweis Stundenlohnarbeiten**

Stundenlohnarbeiten für unvorhersehbare, das Gesamtwerk jedoch erforderliche Arbeiten im Gebäudeaußenbereich, nach ausdrücklicher Anordnung durch die Bauleitung.

Über jegliche Stundenlohnarbeiten hat der Bieter einen Stundenrapport (inkl. Ort, Datum, ausgeführter Tätigkeit, Personenbezeichnung, etc.) zu führen und dem Bauherrn bzw. der Bauüberwachung unaufgefordert zu übermitteln.

Erklärung des Bieters:

Ich/Wir erkläre(n) hiermit, dass die von mir/uns angebotenen Stundenverrechnungssätze unter Beachtung der preisrechtlichen Vorschriften ermittelt wurden und unabhängig von der Anzahl der abgerechneten Stunden gelten.

.....  
 (Ort, Datum)

.....  
 (Firmenstempel, Unterschrift des Bieters)

<b>2.2.10.</b>	*** Regieposition <b>Facharbeiter</b> Stunden eines Facharbeiters, einschließlich aller Zuschläge.	16,000 Std	.....	.....
<b>2.2.20.</b>	*** Regieposition <b>Helfer</b> Stunden eines Helfers, einschließlich aller Zuschläge.	16,000 Std	.....	.....
<b>2.2.30.</b>	*** Bedarfsposition ohne GB *** Regieposition <b>Auszubildender 1. Lehrjahr</b> Stunden eines Auszubildenden im 1. Lehrjahr, einschließlich aller Zuschläge.	5,000 Std	.....	Nur Einh.-Pr.

**Leistungsverzeichnis Kurz- und Langtext**

**Projekt:** 017647-1      **Energetische Mehrfamilienreiheneckhaussa...**  
**LV:** 03      **Maler-, Putz- und Bodenbelagsarbeiten**      **Währung: EUR**

Ordnungszahl	Leistungsbeschreibung	Menge ME	Einheitspreis	Gesamtbetrag
--------------	-----------------------	----------	---------------	--------------

2.2.40.	*** Bedarfsposition ohne GB *** Regieposition			
	<b>Auszubildender 2. Lehrjahr</b> Stunden eines Auszubildenden im 2. Lehrjahr, einschließlich aller Zuschläge.	5,000 Std	.....	Nur Einh.-Pr.

2.2.50.	*** Bedarfsposition ohne GB *** Regieposition			
	<b>Auszubildender 3. Lehrjahr</b> Stunden eines Auszubildenden im 3. Lehrjahr, einschließlich aller Zuschläge.	5,000 Std	.....	Nur Einh.-Pr.

---

<b>Summe 2.2.</b>	<b>Stundenlohnarbeiten</b>		.....	
-------------------	----------------------------	--	-------	--

---

<b>Summe 2.</b>	<b>SONSTIGES</b>		.....	
-----------------	------------------	--	-------	--

**Leistungsverzeichnis Kurz- und Langtext**  
 Zusammenstellung

**Projekt:** 017647-1      **Energetische Mehrfamilienreiheneckhaussa...**  
**LV:** 03      **Maler-, Putz- und Bodenbelagsarbeiten**      **Währung: EUR**

<b>Ordnungszahl</b>	<b>Leistungsbeschreibung</b>	<b>Gesamtbetrag</b>
<b>1.</b>	<b>TREPPENHÄUSER</b>	
1.1.	Schutzmaßnahmen	.....
1.2.	Rückbauarbeiten	.....
1.3.	Vorbereitung Wand- und Deckenflächen	.....
1.4.	Anstrich Wand- und Deckenflächen	.....
1.5.	Wohnungseingangstüren	.....
1.6.	Holzwerk Treppen und Geländer	.....
1.7.	Vorbereitung Bodenflächen	.....
1.8.	Bodenbelagsarbeiten	.....
<b>Summe 1.</b>	<b>TREPPENHÄUSER</b>	.....



**Leistungsverzeichnis Kurz- und Langtext  
 Zusammenstellung**

**Projekt:** 017647-1      **Energetische Mehrfamilienreiheneckhaussa...**  
**LV:** 03      **Maler-, Putz- und Bodenbelagsarbeiten**      **Währung: EUR**

<b>Ordnungszahl</b>	<b>Leistungsbeschreibung</b>	<b>Gesamtbetrag</b>
<b>2.</b>	<b>SONSTIGES</b>	
2.1.	Maler- und Beiputzarbeiten Wohnungsinnenräume	.....
2.2.	Stundenlohnarbeiten	.....
	<b>Summe 2.</b>	<b>SONSTIGES</b> .....

**Leistungsverzeichnis Kurz- und Langtext  
 Zusammenstellung**

**Projekt:** 017647-1      **Energetische Mehrfamilienreiheneckhaussa...**  
**LV:** 03      **Maler-, Putz- und Bodenbelagsarbeiten**      **Währung: EUR**

<b>Ordnungszahl</b>	<b>Leistungsbeschreibung</b>	<b>Gesamtbetrag</b>
<b>LV</b>	<b>03</b>	
1.	TREPPENHÄUSER	.....
2.	SONSTIGES	.....
<b>Summe LV      03 Maler-, Putz- und Bodenbe...</b>		.....
Zuzüglich der gesetzlichen Mehrwertsteuer von 19,00%		.....
		.....
		.....

Das LV besteht aus den Seiten 1 bis 34

**Leistungsverzeichnis Kurz- und Langtext  
 Bieterangabenverzeichnis**

**Projekt:** 017647-1 **Energetische Mehrfamilienreiheneckhaussa...**  
**LV:** 03 **Maler-, Putz- und Bodenbelagsarbeiten** **Währung: EUR**

Ordnungszahl	Leistungsbeschreibung
1.3.40.	<b>Partielle Fehlstellenausbesserung</b> (TB62) Angeb. Fabr.:!.....!
1.3.80.	<b>Grundierung Innenwand- und -deckenflächen</b> (TB62) Angeb. Fabr.:!.....!
1.3.90.	<b>Ausgleichsspachtelung Innenwand- und -deckenflächen</b> (TB62) Angeb. Fabr.:!.....!
1.4.10.	<b>Deckender Silikatfarbanstrich NAK1 PGI</b> (TB62) Angeb. Fabr.:!.....!
1.4.60.	<b>Bauteilanschlussfugen</b> (TB62) Angeb. Fabr.:!.....!
1.5.20.	<b>Deckende Wohnungseingangstürbeschichtung</b> (TB62) Angeb. Fabr.:!.....!
1.5.30.	<b>Deckende Überholungsbeschichtung Wohnungseingangstüren</b> (TB62) Angeb. Fabr.:!.....!
1.6.10.	<b>Oberflächenvorbereitung Geländer</b> (TB62) Angeb. Grundierung:!.....!
1.6.20.	<b>Lasierende Geländerbeschichtung</b> (TB62) Angeb. Fabr.:!.....!
1.6.30.	<b>Oberflächenvorbereitung Treppenstufen</b> (TB62) Angeb. Fabr.:!.....!
1.6.60.	<b>Deckende Treppenstufenbeschichtung</b> (TB62) Angeb. Fabr.:!.....!
1.6.90.	<b>Oberflächenvorbereitung und Deckbeschichtung Handlauf</b> (TB62) Angeb. Fabr.:!.....!
1.7.10.	<b>Untergrundvorbereitung Podestflächen</b> (TB62) Angeb. Fabr.:!.....!
1.7.30.	<b>Ausgleichsspachtelung Holzbodenflächen</b> (TB62) Angeb. Fabr.:!.....!

**Leistungsverzeichnis Kurz- und Langtext  
Bieterangabenverzeichnis**

**Projekt:** 017647-1      **Energetische Mehrfamilienreiheneckhaussa...**  
**LV:** 03      **Maler-, Putz- und Bodenbelagsarbeiten**      **Währung: EUR**

**Ordnungszahl    Leistungsbeschreibung**

- 1.8.10.      Linoliumpodestbelag**  
(TB62)  
Angeb. Fabr.: '.....'
  
- 1.8.40.      Dauerelastische Bauteilanschlussfugen**  
(TB62)  
Angeb. Fabr.: '.....'
  
- 1.8.60.      Aluminiumtreppenkantenschutzprofil 1000mm lang**  
(TB62)  
Angeb. Fabr.: '.....'
  
- 1.8.80.      Sauberlaufmatte mit Rips und Bürste 750x900x20mm**  
(TB62)  
Angeb. Fabr.: '.....'