

Ausschreibung



Projekt
EIS 2 / EIS2 - Eiswerderstraße 12, 13585 Berlin

Leistungsverzeichnis
4023 / Duschtrennwände

Auftraggeber

Covivio Wohnen GmbH
c/o Covivio Immobilien GmbH
Lietzenburger Str. 90
10719 Berlin

Herr Quenzel
stefan.quenzel@covivio.immo

Planer

Wunderlich Architekten- und Ingenieurgesellschaft Berlin
mbH
Markt 4
13597 Berlin
Deutschland

Ort der Angebotsabgabe

Covivio Immobilien GmbH
Lietzenburger Str. 90
10719 Berlin

Frau Berns Einkauf@covivio.immo

Termine

Vergabeverfahren:	Freihändige Vergabe
Datum Angebotsabgabe:	
Ausführungsbeginn:	16.06.2025
Fertigstellung:	16.12.2025

Bieter

Angebot

Name:	Leistungsverzeichnis (Netto):	€
Straße:	zuzügl. 19,00% MwSt.:	€
PLZ / Ort:	zuzügl. 0,000% MwSt. (PST):	€
Land:	Leistungsverzeichnis (Brutto):	€

Ansprechpartner:

.....
(Ort)

.....
(Datum)

.....
(Stempel und Unterschrift)

Ausschreibung

Auftraggeber

Covivio Wohnen GmbH

Projekt

EIS 2 - EIS2 - Eiswerderstraße 12, 13585 Berlin

LV

4023 - Duschtrennwände



Inhaltsverzeichnis

	LEISTUNGSÜBERSICHT	3
	ALLGEMEINE PROJEKTBECHREIBUNG EIS 2	3
	ZUSÄTZLICHE TECHNISCHE VORBEMERKUNGEN	4
01	Duschtrennwände EIS - RIEGEL	5
02	Duschtrennwände EIS - TOWER	37
03	Alternativ Fabrikat Duschtrennwände EIS - RIEGEL	44
04	Alternativ Fabrikat Duschtrennwände EIS - TOWER	51
05	Stundenlohnarbeiten	53

Ausschreibung

Auftraggeber Covivio Wohnen GmbH
Projekt EIS 2 - EIS2 - Eiswerderstraße 12, 13585 Berlin
LV 4023 - Duschtrennwände



LEISTUNGSÜBERSICHT LEISTUNGSÜBERSICHT

Riegel

Duschtrennwände	79 Stk.
Duschtrennwände (Barrierefreie)	11 Stk
Trennwand für Badewanne	10 Stk

Tower

Duschtrennwände	17 Stk
Duschtrennwände (Barrierefreie)	17 Stk
Trennwand für Badewanne	17 Stk.

ALLGEMEINE PROJEKTbeschreibung EIS 2

Grundstück:

EIS2 - Eiswerderstraße 12 in 13585 Berlin/Spandau

Neubauprojekt:

Das Projekt EIS-2 umfasst einen Gewerberiegel mit einem Hochhaus. Beide Bauabschnitte erhalten eine verbindende Tiefgarage. Insgesamt sollen im Turm 17 Wohnungen sowie eine Büro- bzw. Praxisfläche und im Erdgeschoss ein Restaurant entstehen. Im angrenzenden Riegel werden weitere Büroflächen und ein Boardinghouse mit 94 Miet-Apartments untergebracht. Insgesamt entstehen 224 unterirdische Stellplätze.



Das Projekt EIS 2 setzt sich aus zwei oberirdischen Gebäudeteilen zusammen: Turm und Riegel. Beide werden unabhängig voneinander erschlossen, besitzen aber Verbindungen in den unterirdischen Geschossen, damit die Stellplätze der Tiefgaragen von beiden Gebäudeteilen erreichbar sind. Der Riegel soll dreigeschossig mit Staffelgeschoss sowie zwei unterirdischen Geschossen errichtet werden. Die beiden Untergeschosse (UG) beinhalten zwei Tiefgaragenebenen. Das 1. Untergeschoss wird mit einer Zu- und Abfahrtsrampe an der nördlichen Stirnseite des Riegels erschlossen. Die Tiefgaragenebene im 2.UG ist über eine innenliegende Rampe mit der Verbindungsgarage zwischen beiden Baufeldern verknüpft. Diese Verbindungsgarage bekommt im Norden eine Einfahrtsrampe. Für die Ausfahrtsrampe wird die Westseite des bereits gebauten nördlichen Garagenteils geöffnet um hier die neue Ausfahrtsrampe einzubauen.

Fortsetzung auf nächster Seite

Ausschreibung

Auftraggeber Covivio Wohnen GmbH
Projekt EIS 2 - EIS2 - Eiswerderstraße 12, 13585 Berlin
LV 4023 - Duschtrennwände



Fortsetzung von vorheriger Seite

Das Erdgeschoss und das 1. Obergeschoss des Riegels sollen eine Büronutzung erhalten. Für das 2. Obergeschoss und das Staffelgeschoss ist eine Nutzung als Boardinghouse geplant. Das Gebäude erhält drei Eingänge. Der Haupteingang befindet sich an der Westfassade in einer gläsernen Fuge, welche in der Fassade den Übergang zum Turm markiert. Weiter nördlich gibt es einen weiteren Eingang von Westen und an der Ostfassade den Ausgang eines Fluchttreppenhauses. Der Turm ist zehngeschossig mit Staffelgeschoss konzipiert. Im Erdgeschoss soll ein Restaurant mit Außenterrasse und im 1.Obergeschoss eine Büro- und Praxisfläche errichtet werden. In den darüberliegenden Geschossen entstehen 17 Eigentumswohnungen. Bei dem Turm handelt es sich um ein Hochhaus gemäß Hochhausrichtlinie. Die Vertikalerschließung erfolgt daher über einen Sicherheitstuppenraum mit Druckbelüftung und zwei Aufzügen, von denen einer als Feuerwehraufzug ausgeführt wird. Die Gastronomie im Erdgeschoss erhält einen separaten Eingang. Gebäudelage, Abmessung, Grenz- und Gebäudeabstände, Grundriss- und Gebäudeform des Objekts sind aus den Planunterlagen ersichtlich.

Baubeschnitte Neubau:

EIS2 - Riegel
EIS2 - Turm

Kennzahlen Turm:

Wohneinheiten = 17 WE
Gewerbe: 1 Restaurant, 1 Gewerbe (5 Büroräume und 1 Besprechungsraum)

Kennzahlen Riegel:

Gemietete Wohneinheiten = 94 Apartments

BGF

Riegel: 5.738,9 m²
Turm: 4.515,64 m²
inkl. UG-1 und UG-2

Sonstiges:

Die vorgesehenen Bauleistungen werden entsprechend der derzeit geltenden öffentlich-rechtlichen Vorschriften, der dort geforderten bautechnischen Nachweise und nach den allgemein anerkannten Regeln der Baukunst und der Technik ausgeführt. Die Anforderungen des Brandschutzes sind einzuhalten.

ZUSÄTZLICHE TECHNISCHE VORBEMERKUNGEN

Der sachliche Geltungsbereich ergibt sich ebenso wie die technische Ausführung aus den ATV:

DIN 18 360 Metallbauarbeiten und den anerkannten Regeln der Technik.

Ergänzend sind u.a. folgende ATV / DIN zu berücksichtigen:

DIN 18 299 Allgemeine Regelungen für Bauarbeiten jeder Art
DIN 18 040 Barrierefreies Bauen
DIN 18 357 Beschlagarbeiten
DIN 18 363 Maler- und Lackierarbeiten-Beschichtungen
DIN 18 364 Korrosionsschutzarbeiten an Stahlbauten
DIN 4109 Schallschutz im Hochbau, Anforderungen und Nachweise
DIN EN ISO 8501 Vorbereitung von Stahloberflächen vor dem Auftragen von Beschichtungsstoffen
DIN 18 336 Abdichtungsarbeiten

Weiterhin gelten sämtliche europäischen und nationalen Vorschriften, Merkblätter, Stoff- und Prüfnormen usw. jeweils in ihrer aktuellen Fassung sowie die Herstellerverarbeitungsangaben, Zulassungen und Empfehlungen der jeweiligen Fachverbände.

Ausschreibung

Auftraggeber

Covivio Wohnen GmbH

Projekt

EIS 2 - EIS2 - Eiswerderstraße 12, 13585 Berlin

LV

4023 - Duschtrennwände



OZ	Leistungsbeschreibung	Menge ME	EP in €	GB in €
01	Duschtrennwände EIS - RIEGEL Alternativ Produkt/Fabrikat In der Hauptposition wird der Preis für das Produkt Ligo Euro Elegance abgefragt. Sollten Sie ein anders Produkt anbieten können, ist dies separat in folgenden Abschnitten des Leistungsverzeichnis möglich.			
01.010	Glastrennwand, Nische, 1xDrehtür 0,80 m, 1xFestteil 0,36 m, 2-teilig Lieferung und fachgerechte Montage der Duschtrennwand bestehend aus: - 1 x Drehtür - 1 x Festteil in der Nische Die Angaben zur Duschtrennwand sind wie folgt: Duschtasse (B x L): ca. 0,80 x 1,80 m Abmessungen 1xDrehtür (B x H): ca. 0,80 x 2,00 m Abmessungen 1xFestteil (B x H): ca. 0,36 x 2,00 m Glas: ESG*, klar, d= ca. 8 mm oder gem. Anforderung Befestigung: an den Wänden auf kompletter Höhe der Glastrennwand mit Klemmprofilen aus Edelstahl. Profile: Alu, eloxiert Beschläge: aus Edelstahl (bzw. gem. Bemusterung), entsprechend Tragfähigkeit. Befestigungsgrund: Trockenbauwand *ESG= Einscheibensicherheitsglas Hinweis: Leistung einschl. aller nicht rostenden Befestigungsteile und Nebenarbeiten, inkl. erforderlichen Stabilisationsstangen. Ausführung gemäß Detailplanung des Architekten. Fabrikat: Fa. Ligo Euro Elegance Siehe folgende Plananlage: -230928_EIS2_5_AR_HH_DT_SA_6508_P_1			

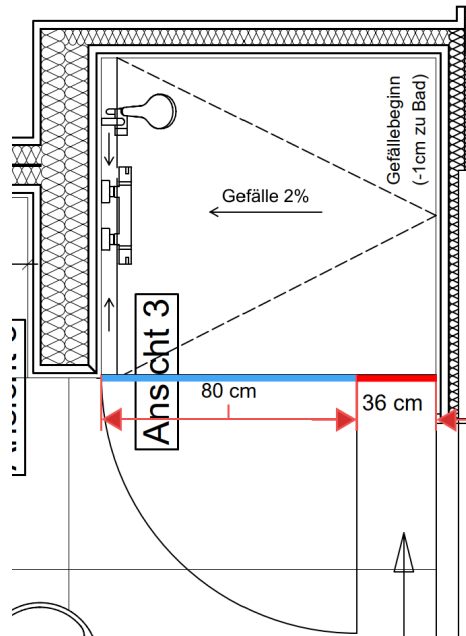
Ausschreibung

Auftraggeber Covivio Wohnen GmbH
Projekt EIS 2 - EIS2 - Eiswerderstraße 12, 13585 Berlin
LV 4023 - Duschtrennwände



OZ	Leistungsbeschreibung	Menge ME	EP in €	GB in €
----	-----------------------	----------	---------	---------

Fortsetzung von vorheriger Seite



Bewegliche Elemente in Blau, feste Elemente in Rot.

Einbauort:
 Riegel, EG
 Bäder der Apartment-70, 93 und 80

3,000 Stk

01.020 Glastrennwand, Nische, 1xDrehtür 0,8 m, 2xFestteil 0,58+0,24 m, 3-teilig

Wiederholung zu OZ 01.010, jedoch:

- 1 x Drehtür
- 2 x Festteil in der Nische.

Die Angaben zur Duschtrennwand sind wie folgt:

Duschtasse (B x L):	ca. 0,90 x 1,60 m
Abmessungen 1xDrehtür (B x H):	ca. 0,80 x 2,00 m
Abmessungen Festteil-1 (B x H):	ca. 0,58 x 2,00 m
Abmessungen Festteil-2 (B x H):	ca. 0,24 x 2,00 m

Siehe folgende Plananlage:
 -230928_EIS2_5_AR_RIE_DT_SA_6547_P_0_(EG)

Fortsetzung auf nächster Seite

Ausschreibung

Auftraggeber

Covivio Wohnen GmbH

Projekt

EIS 2 - EIS2 - Eiswerderstraße 12, 13585 Berlin

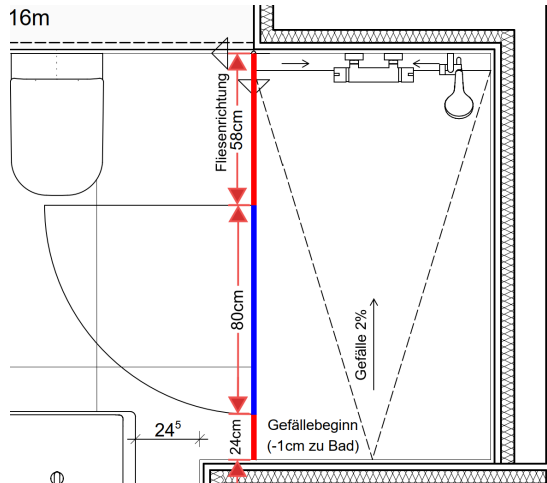
LV

4023 - Duschtrennwände



OZ	Leistungsbeschreibung	Menge ME	EP in €	GB in €
----	-----------------------	----------	---------	---------

Fortsetzung von vorheriger Seite



Bewegliche Elemente in Blau, feste Elemente in Rot.

Einbauort:

Riegel, EG

Bad der Apartment-91, 92

2,000 Stk

01.030

Glastrennwand, Nische, 1xDrehtür 0,8 m mit 2xFestfel 0,58 + 0,18 m, 3-teilig

Wiederholung zu OZ 01.010, jedoch:

- 1 x Drehtür

- 2 x Festteil in der Nische

Die Angaben zur Duschtrennwand sind wie folgt:

Duschtasse (B x L): ca. 0,90 x 1,55 m

Abmessungen 1xDrehtür (B x H): ca. 0,80 x 2,00 m

Abmessungen Festteil-1 (B x H): ca. 0,58 x 2,00 m

Abmessungen Festteil-2 (B x H): ca. 0,18 x 2,00 m

Siehe folgende Plananlage:

-230928_EIS2_5_AR_RIE_DT_SA_6547_P_0

Fortsetzung auf nächster Seite

Ausschreibung

Auftraggeber

Covivio Wohnen GmbH

Projekt

EIS 2 - EIS2 - Eiswerderstraße 12, 13585 Berlin

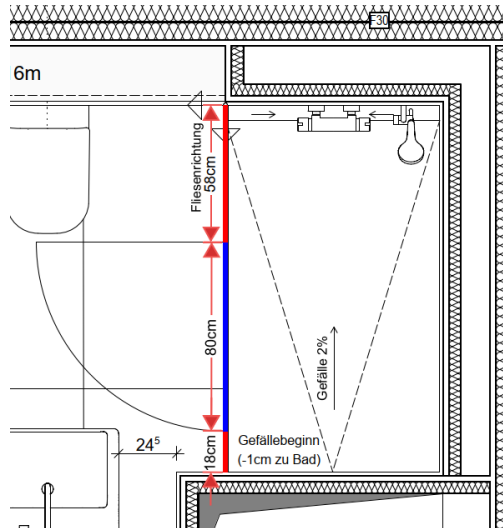
LV

4023 - Duschtrennwände



OZ	Leistungsbeschreibung	Menge ME	EP in €	GB in €
----	-----------------------	----------	---------	---------

Fortsetzung von vorheriger Seite



Bewegliche Elemente in Blau, feste Elemente in Rot.

Einbauort:

Riegel, 1.OG und 2.OG

Bäder der Apartment-23, 49

2,000 Stk

01.040

Glastrennwand, Nische, 1xDrehtür 0,8 m mit 1xFestfel 0,25 m, 2-teilig

Wiederholung zu OZ 01.010, jedoch:

- 1 x Drehtür

- 1 x Festteil in der Nische

Die Angaben zur Duschtrennwand sind wie folgt:

Duschtasse (B x L): ca. 1,00 x 1,05 m

Abmessungen 1xDrehtür (B x H): ca. 0,80 x 2,00 m

Abmessungen 1xFestteil (B x H): ca. 0,25 x 2,00 m

Siehe folgende Plananlage:

-230928_EIS2_5_AR_RIE_DT_SA_6540_P_0

Fortsetzung auf nächster Seite

Ausschreibung

Auftraggeber

Covivio Wohnen GmbH

Projekt

EIS 2 - EIS2 - Eiswerderstraße 12, 13585 Berlin

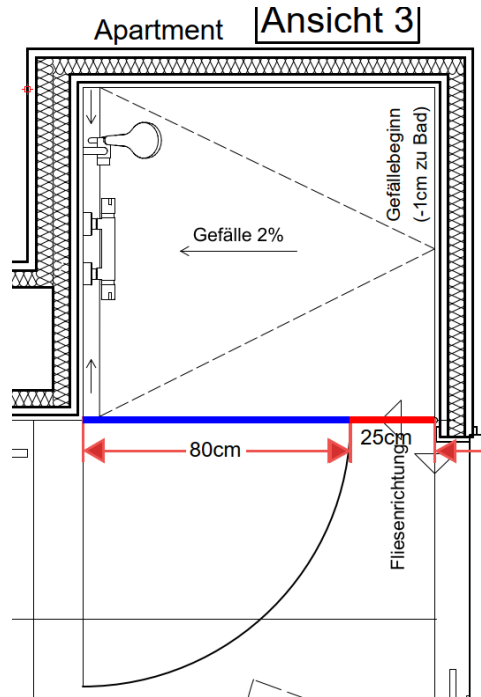
LV

4023 - Duschtrennwände



OZ	Leistungsbeschreibung	Menge ME	EP in €	GB in €
----	-----------------------	----------	---------	---------

Fortsetzung von vorheriger Seite



Bewegliche Elemente in Blau, feste Elemente in Rot.

Einbauort:

Riegel, 1.OG und 2.OG

Bäder der Apartment-11, 12, 37, 38

4,000 Stk

01.050

Glastrennwand, Nische, 1xDrehtür 0,8 m mit 1xFestfel 0,74 m, 2-teilig

Wiederholung zu OZ 01.010, jedoch:

- 1 x Drehtür

- 1 x Festteil in der Nische

Die Angaben zur Duschtrennwand sind wie folgt:

Duschtasse (B x L): ca. 0,90 x 1,55 m

Abmessungen 1xDrehtür (B x H): ca. 0,80 x 2,00 m

Abmessungen Festteil-1 (B x H): ca. 0,74 x 2,00 m

Siehe folgende Plananlage:

-230928_EIS2_5_AR_RIE_DT_SA_6548_P_1

Fortsetzung auf nächster Seite

Ausschreibung

Auftraggeber

Covivio Wohnen GmbH

Projekt

EIS 2 - EIS2 - Eiswerderstraße 12, 13585 Berlin

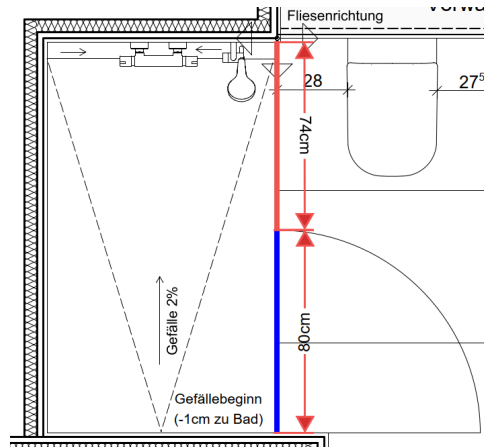
LV

4023 - Duschtrennwände



OZ	Leistungsbeschreibung	Menge ME	EP in €	GB in €
----	-----------------------	----------	---------	---------

Fortsetzung von vorheriger Seite



Bewegliche Elemente in Blau, feste Elemente in Rot.

Einbauort:

Riegel, 1.OG und 2.OG

Bäder der Apartment-24, 50

2,000 Stk

01.060

Glastrennwand, Nische, 1xDrehtür 0,87 m, 1-teilig

Wiederholung zu OZ 01.010, jedoch:

- 1 x Drehtür

Die Angaben zur Duschtrennwand sind wie folgt:

Duschtasse (B x L): ca. 0,87 x 0,87 m

Abmessungen 1xDrehtür (B x H): ca. 0,87 x 2,00 m

Siehe folgende Plananlage:

-230928_EIS2_5_AR_RIE_DT_SA_6532_P_0

Fortsetzung auf nächster Seite

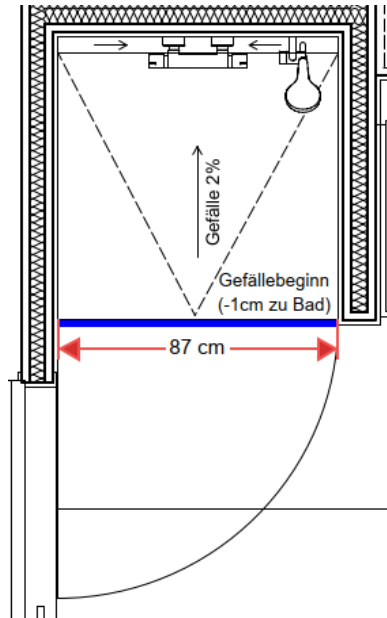
Ausschreibung

Auftraggeber Covivio Wohnen GmbH
Projekt EIS 2 - EIS2 - Eiswerderstraße 12, 13585 Berlin
LV 4023 - Duschtrennwände



OZ	Leistungsbeschreibung	Menge ME	EP in €	GB in €
----	-----------------------	----------	---------	---------

Fortsetzung von vorheriger Seite



Bewegliche Elemente in Blau, feste Elemente in Rot.

Einbauort:

Riegel, 1.OG und 2.OG
 Bäder der Apartment-1, 27, 52

3,000 Stk

01.070 Glastrennwand, Nische, 1xDrehtür 0,70 m, 1-teilig

Wiederholung zu OZ 01.010, jedoch:

- 1 x Drehtür in der Nische

Die Angaben zur Duschtrennwand sind wie folgt:

Duschtasse (B x L): ca. 0,87 x 1,42 m

Abmessungen 1xDrehtür (B x H): ca. 0,87 x 1,42 m

Siehe folgende Plananlage:

-230928_EIS2_5_AR_RIE_DT_SA_6550_P_1

Fortsetzung auf nächster Seite

Ausschreibung

Auftraggeber

Covivio Wohnen GmbH

Projekt

EIS 2 - EIS2 - Eiswerderstraße 12, 13585 Berlin

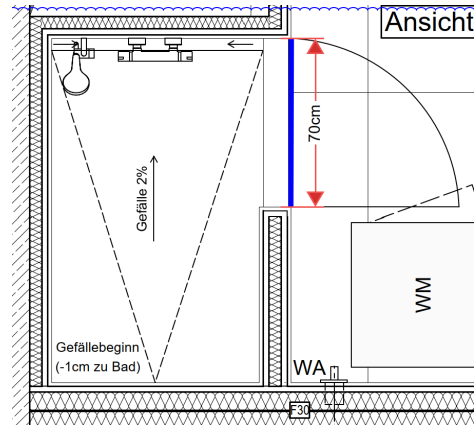
LV

4023 - Duschtrennwände



OZ	Leistungsbeschreibung	Menge ME	EP in €	GB in €
----	-----------------------	----------	---------	---------

Fortsetzung von vorheriger Seite



Bewegliche Elemente in Blau.

Einbauort:

Riegel, 2.OG

Bad der Apartment-54

1,000 Stk

01.080

Glastrennwand, Nische, 1xDrehtür 0,68 m, 1-teilig

Wiederholung zu OZ 01.010, jedoch:

- 1 x Drehtür in der Nische

Die Angaben zur Duschtrennwand sind wie folgt:

Abmessungen:

- Duschtasse (B x L): ca. 1,03 x 1,38 m

- Abmessungen 1xDrehtür (B x H): ca. 0,68 x 2,00 m

Siehe folgende Plananlage:

-230928_EIS2_5_AR_RIE_DT_SA_6551_P_1

Fortsetzung auf nächster Seite

Ausschreibung

Auftraggeber

Covivio Wohnen GmbH

Projekt

EIS 2 - EIS2 - Eiswerderstraße 12, 13585 Berlin

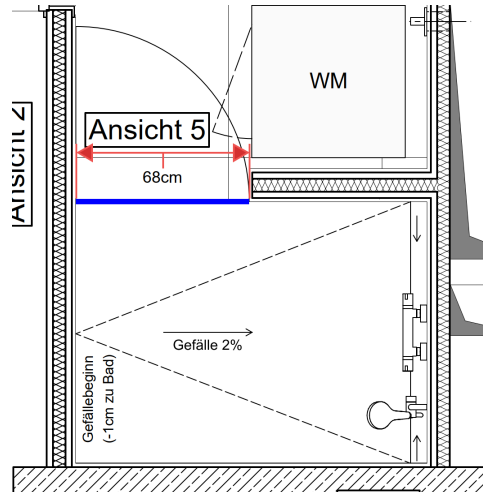
LV

4023 - Duschtrennwände



OZ	Leistungsbeschreibung	Menge ME	EP in €	GB in €
----	-----------------------	----------	---------	---------

Fortsetzung von vorheriger Seite



Bewegliche Elemente in Blau.

Einbauort:

Riegel, 2.OG

Bad der Apartment-55

1,000 Stk

01.090

Glastrennwand, Nische, 2xDrehtür 1,20 m, 1-teilig

Wiederholung zu OZ 01.010, jedoch:

- 2 x Drehtür

Die Angaben zur Duschtrennwand sind wie folgt:

Duschtasse (B x L): ca. 1,00 x 1,20 m

Abmessungen 2xDrehtür (B x H): ca. 1,20 x 2,00 m

Siehe folgende Plananlage:

-230928_EIS2_5_AR_RIE_DT_SA_6533_P_0

Fortsetzung auf nächster Seite

Ausschreibung

Auftraggeber

Covivio Wohnen GmbH

Projekt

EIS 2 - EIS2 - Eiswerderstraße 12, 13585 Berlin

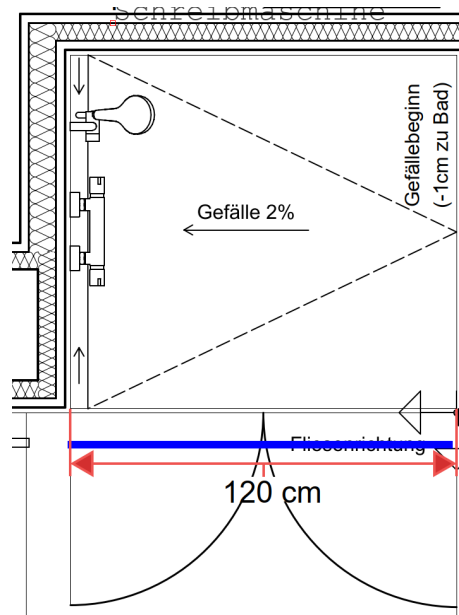
LV

4023 - Duschtrennwände



OZ	Leistungsbeschreibung	Menge ME	EP in €	GB in €
----	-----------------------	----------	---------	---------

Fortsetzung von vorheriger Seite



Bewegliche Elemente in Blau, feste Elemente in Rot.

Einbauort:

Riegel, EG

Bäder der Apartment-79

1,000 Stk

01.100

Glastrennwand, Nische, 2xDrehtür 1,07 m, 1-teilig

Wiederholung zu OZ 01.010, jedoch:

- 2 x Drehtür

Die Angaben zur Duschtrennwand sind wie folgt:

Duschtasse (B x L): ca. 1,00 x 1,07 m

Abmessungen 2xDrehtür (B x H): ca. 1,07 x 2,00 m

Siehe folgende Plananlage:

-230928_EIS2_5_AR_RIE_DT_SA_6533_P_0

Fortsetzung auf nächster Seite

Ausschreibung

Auftraggeber

Covivio Wohnen GmbH

Projekt

EIS 2 - EIS2 - Eiswerderstraße 12, 13585 Berlin

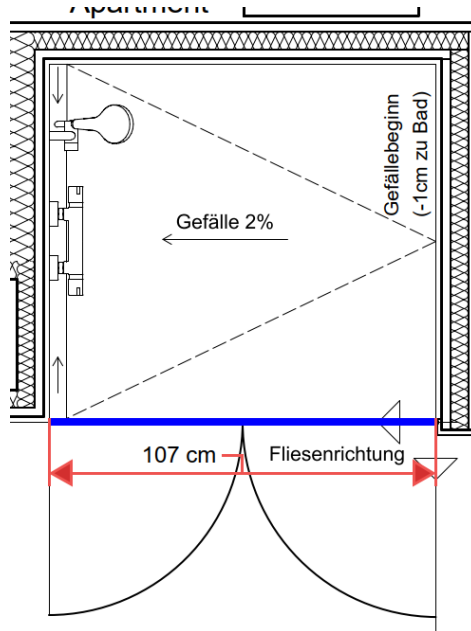
LV

4023 - Duschtrennwände



OZ	Leistungsbeschreibung	Menge ME	EP in €	GB in €
----	-----------------------	----------	---------	---------

Fortsetzung von vorheriger Seite



Bewegliche Elemente in Blau, feste Elemente in Rot.

Einbauort:

Riegel, 1.OG und 2.OG

Bäder der Apartment-2, 25, 28, 51

4,000 Stk

01.110

Glastrennwand, Nische, 2xDrehtür 1,37 m, 1-teilig

Wiederholung zu OZ 01.010, jedoch:

- 2 x Drehtür in der Nische

Die Angaben zur Duschtrennwand sind wie folgt:

Duschtasse (B x L): ca. 1,10 x 1,37 m

Abmessungen 2xDrehtür (B x H): ca. 1,37 x 2,00 m

Siehe folgende Plananlage:

-230928_EIS2_5_AR_RIE_DT_SA_6549_P_0

Fortsetzung auf nächster Seite

Ausschreibung

Auftraggeber

Covivio Wohnen GmbH

Projekt

EIS 2 - EIS2 - Eiswerderstraße 12, 13585 Berlin

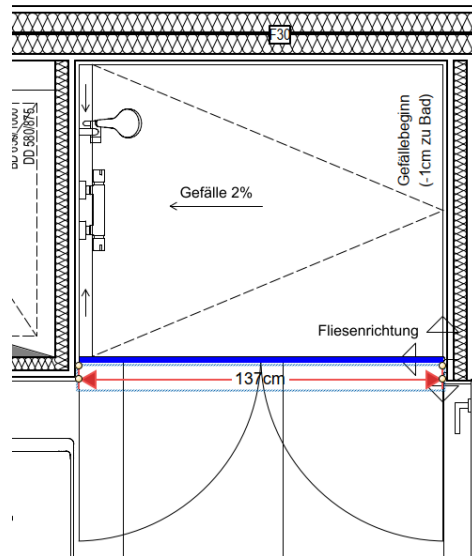
LV

4023 - Duschtrennwände



OZ	Leistungsbeschreibung	Menge ME	EP in €	GB in €
----	-----------------------	----------	---------	---------

Fortsetzung von vorheriger Seite



Bewegliche Elemente in Blau.

Einbauort:

Riegel, 1.OG und 2.OG

Bäder der Apartment-53 und 95

2,000 Stk

01.120

Glastrennwand, Nische, 2xDrehtür 1,46 m, 2-teilig

Wiederholung zu OZ 01.010, jedoch:

- 2 x Falttür in der Nische

Die Angaben zur Duschtrennwand sind wie folgt:

Duschtasse (B x L): ca. 1,10 x 1,46 m

Abmessungen 2xDrehtür (B x H): ca. 1,46 x 2,00 m

Siehe folgende Plananlage:

-230928_EIS2_5_AR_RIE_DT_SA_6557_P_0

-230928_EIS2_5_AR_RIE_DT_SA_6558_P_0

Fortsetzung auf nächster Seite

Ausschreibung

Auftraggeber

Covivio Wohnen GmbH

Projekt

EIS 2 - EIS2 - Eiswerderstraße 12, 13585 Berlin

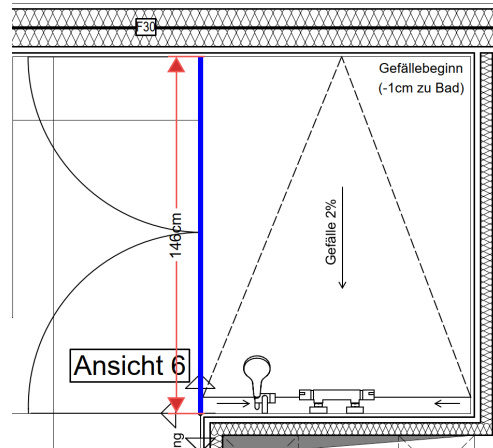
LV

4023 - Duschtrennwände



OZ	Leistungsbeschreibung	Menge ME	EP in €	GB in €
----	-----------------------	----------	---------	---------

Fortsetzung von vorheriger Seite



Bewegliche Elemente in Blau

Einbauort:

Riegel, 3.OG

Bad der Apartment-64, 65

2,000 Stk

01.130

Glastrennwand, Nische, 2xDrehtür 1,46 m, 2-teilig

Wiederholung zu OZ 01.010, jedoch:

- 2 x Falttür in der Nische

Die Angaben zur Duschtrennwand sind wie folgt:

Duschtasse (B x L): ca. 1,25 x 1,46 m

Abmessungen 2xDrehtür (B x H): ca. 1,46 x 2,00 m

Siehe folgende Plananlage:

-230928_EIS2_5_AR_RIE_DT_SA_6559_P_0

Fortsetzung auf nächster Seite

Ausschreibung

Auftraggeber

Covivio Wohnen GmbH

Projekt

EIS 2 - EIS2 - Eiswerderstraße 12, 13585 Berlin

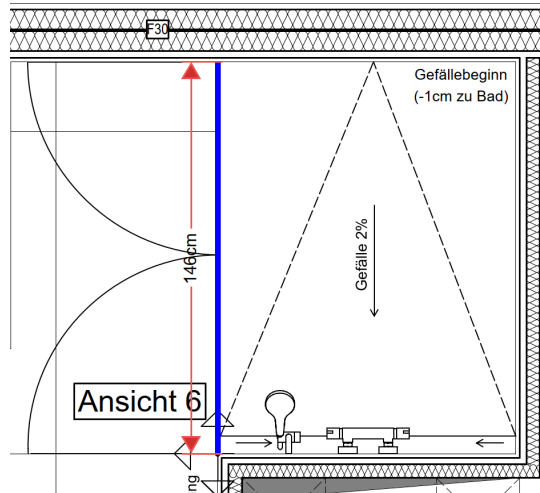
LV

4023 - Duschtrennwände



OZ	Leistungsbeschreibung	Menge ME	EP in €	GB in €
----	-----------------------	----------	---------	---------

Fortsetzung von vorheriger Seite



Bewegliche Elemente in Blau

Einbauort:

Riegel, 3.OG

Bad der Apartment-66

1,000 Stk

01.140

Glastrennwand, Nische, 2xFalttür 1,82 m, 2-teilig (Barrierefrei)

Wiederholung zu OZ 01.010, jedoch:

- 2 x Falttür in der Nische.

Die Angaben zur Duschtrennwand sind wie folgt:

Duschtasse (B x L): ca. 1,20 x 1,82 m

Abmessungen 2xFalttür (B x H): ca. 1,82 x 2,00 m

Glas: ESG*, klar, d= ca. 6 mm oder gem. Anforderung

Abmessungen:

- Duschtasse (L x B): ca. 1,20 x 1,82 m

- Abmessungen 2xFalttür (B x H): ca. 1,82 x 2,00 m

- gerahmt

Siehe folgende Plananlage:

-230928_EIS2_5_AR_RIE_DT_SA_6552_P_0

Fortsetzung auf nächster Seite

Ausschreibung

Auftraggeber

Covivio Wohnen GmbH

Projekt

EIS 2 - EIS2 - Eiswerderstraße 12, 13585 Berlin

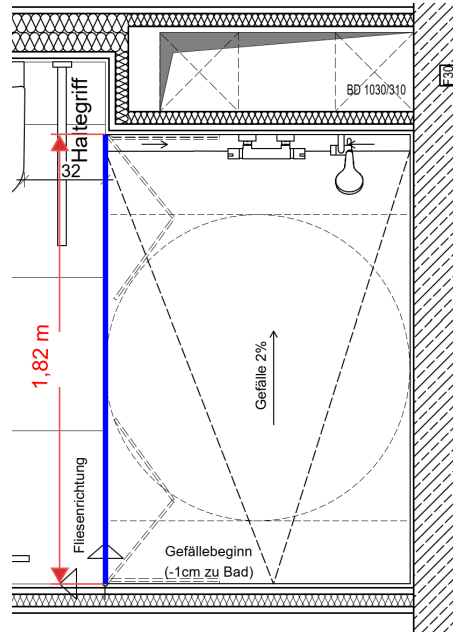
LV

4023 - Duschtrennwände



OZ	Leistungsbeschreibung	Menge ME	EP in €	GB in €
----	-----------------------	----------	---------	---------

Fortsetzung von vorheriger Seite



Bewegliche Elemente in Blau, feste Elemente in Rot.

Einbauort:

Riegel, EG und 1.OG

Bäder der Apartment-26, 69 und 94

3,000 Stk

01.150

Glastrennwand, Nische, 2xFalldtür 1,76 m, 2-teilig (Barrierefrei)

Wiederholung zu OZ 01.010, jedoch:

- 2 x Falldtür in der Nische

Die Angaben zur Duschtrennwand sind wie folgt:

Duschtasse (B x L):	ca. 1,185 x 1,76 m
Abmessungen 2xFalldtür (B x H):	ca. 1,76 x 2,00 m
Glas:	ESG*, klar, d= ca. 6 mm oder gem. Anforderung

Siehe folgende Plananlage:

-230928_EIS2_5_AR_RIE_DT_SA_6552_P_0

Fortsetzung auf nächster Seite

Ausschreibung

Auftraggeber

Covivio Wohnen GmbH

Projekt

EIS 2 - EIS2 - Eiswerderstraße 12, 13585 Berlin

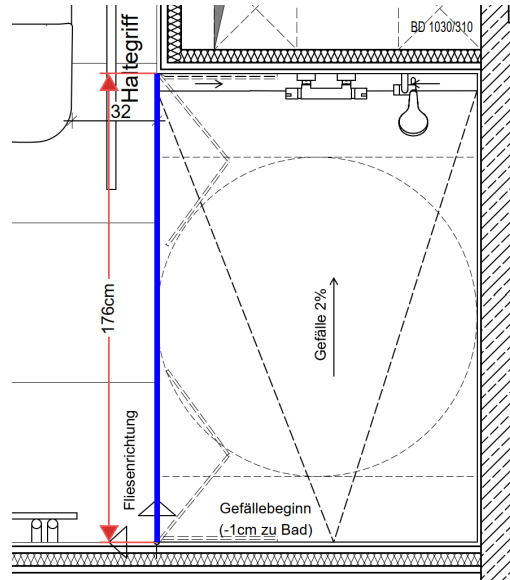
LV

4023 - Duschtrennwände



OZ	Leistungsbeschreibung	Menge ME	EP in €	GB in €
----	-----------------------	----------	---------	---------

Fortsetzung von vorheriger Seite



Bewegliche Elemente in Blau.

Einbauort:

Riegel, 3.OG

Bad der Apartment-56

1,000 Stk

01.160

Glastrennwand, Nische, 2xFalztür 1,46 m, 2-teilig (Barrierefrei)

Wiederholung zu OZ 01.010, jedoch:

- 2 x Falttür in der Nische

Die Angaben zur Duschtrennwand sind wie folgt:

Duschtasse (B x L): ca. 1,20 x 1,46 m

Abmessungen 2xFalztür (B x H): ca. 1,46 x 2,00 m

Glas: ESG*, klar, d= ca. 6 mm oder gem. Anforderung

Siehe folgende Plananlage:

-230928_EIS2_5_AR_RIE_DT_SA_6553_P_0,

-230928_EIS2_5_AR_RIE_DT_SA_6554_P_0

Fortsetzung auf nächster Seite

Ausschreibung

Auftraggeber

Covivio Wohnen GmbH

Projekt

EIS 2 - EIS2 - Eiswerderstraße 12, 13585 Berlin

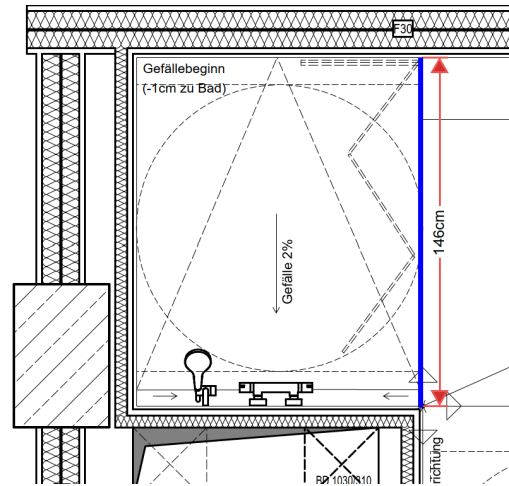
LV

4023 - Duschtrennwände



OZ	Leistungsbeschreibung	Menge ME	EP in €	GB in €
----	-----------------------	----------	---------	---------

Fortsetzung von vorheriger Seite



Bewegliche Elemente in Blau.

Einbauort:

Riegel, 3.OG

Bad der Apartment-57, 58, 59, 63

4,000 Stk

01.170

Glastrennwand, Nische, 2xFaltdür 1,46 m, 2-teilig (Barrierefrei)

Wiederholung zu OZ 01.010, jedoch:

- 2 x Faltdür in der Nische

Die Angaben zur Duschtrennwand sind wie folgt:

Duschtasse (B x L): ca. 1,50 x 1,50 m

Abmessungen Faltdür-1 (B x H): ca. 0,80 x 2,00 m

Abmessungen Faltdür-2 (B x H): ca. 1,50 x 2,00 m

Siehe folgende Plananlage:

-230928_EIS2_5_AR_RIE_DT_SA_6555_P_0

-230928_EIS2_5_AR_RIE_DT_SA_6556_P_0

Fortsetzung auf nächster Seite

Ausschreibung

Auftraggeber

Covivio Wohnen GmbH

Projekt

EIS 2 - EIS2 - Eiswerderstraße 12, 13585 Berlin

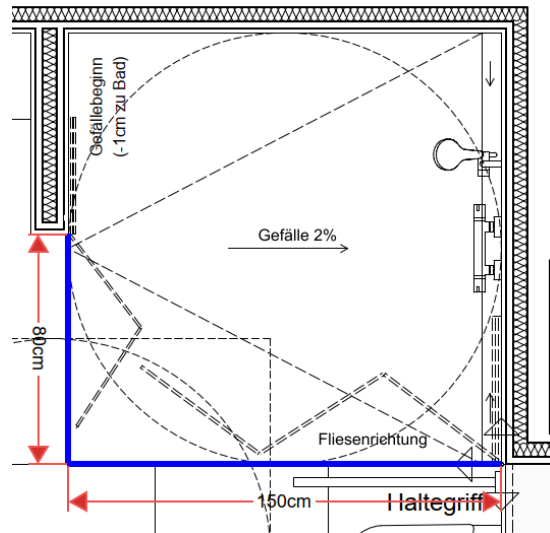
LV

4023 - Duschtrennwände



OZ	Leistungsbeschreibung	Menge ME	EP in €	GB in €
----	-----------------------	----------	---------	---------

Fortsetzung von vorheriger Seite



Bewegliche Elemente in Blau.

Einbauort:

Riegel, 3.OG

Bad der Apartment-60, 61, 62

3,000 Stk

01.180

Glastrennwand, Eckdusche, 1xDrehtür 0,65 m mit 2xFestfeld 0,15+0,81 m, 3-teilig

Wiederholung zu OZ 01.010, jedoch:

- 1 x Drehtür

- 2 x Festteil als Eckdusche

Die Angaben zur Duschtrennwand sind wie folgt:

Duschtasse (B x L): ca. 0,80 x 0,80 m

Abmessungen 1xDrehtür (B x H): ca. 0,65 x 2,00 m

Abmessungen Festfeld-1 (B x H): ca. 0,49 x 2,00 m

Abmessungen Festfeld-2 (B x H): ca. 0,81 x 2,00 m

Siehe folgende Plananlage:

-230928_EIS2_5_AR_RIE_DT_SA_6561_P_0

Fortsetzung auf nächster Seite

Ausschreibung

Auftraggeber

Covivio Wohnen GmbH

Projekt

EIS 2 - EIS2 - Eiswerderstraße 12, 13585 Berlin

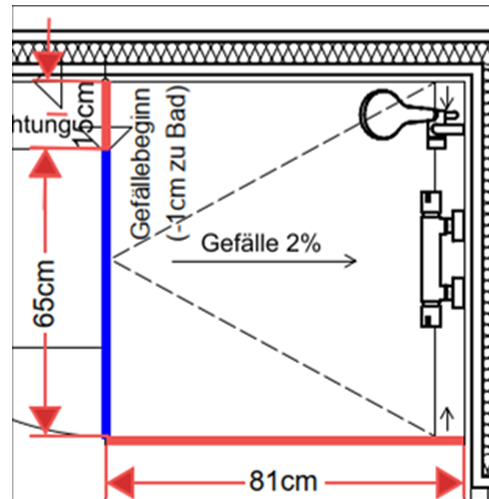
LV

4023 - Duschtrennwände



OZ	Leistungsbeschreibung	Menge ME	EP in €	GB in €
----	-----------------------	----------	---------	---------

Fortsetzung von vorheriger Seite



Bewegliche Elemente in Blau, feste Elemente in Rot.

Einbauort:

Riegel, 3.OG

Bad der Apartment-68

1,000 Stk

01.190

Glastrennwand, Eckdusche, 1xDrehtür 0,70 m mit 2xFestfeld 0,17 + 0,90 m, 3-teilig

Wiederholung zu OZ 01.010, jedoch:

- 1 x Drehtür

- 2 x Festteil als Eckdusche

Die Angaben zur Duschtrennwand sind wie folgt:

Duschtasse (B x L): ca. 0,87 x 0,89 m

Abmessungen 1xDrehtür (B x H): ca. 0,70 x 2,00 m

Abmessungen Festteil-1 (B x H): ca. 0,17 x 2,00 m

Abmessungen Festteil-2 (B x H): ca. 0,90 x 2,00 m

Siehe folgende Plananlage:

-230928_EIS2_5_AR_RIE_DT_SA_6534_P_0

Fortsetzung auf nächster Seite

Ausschreibung

Auftraggeber

Covivio Wohnen GmbH

Projekt

EIS 2 - EIS2 - Eiswerderstraße 12, 13585 Berlin

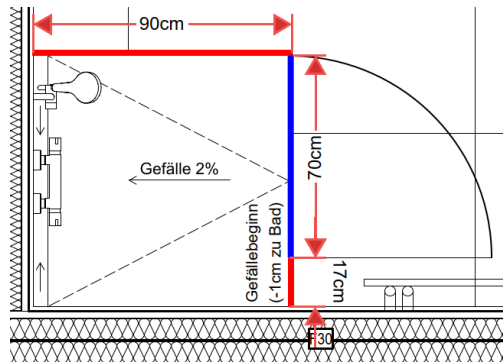
LV

4023 - Duschtrennwände



OZ	Leistungsbeschreibung	Menge ME	EP in €	GB in €
----	-----------------------	----------	---------	---------

Fortsetzung von vorheriger Seite



Bewegliche Elemente in Blau, feste Elemente in Rot.

Einbauort:

Riegel, 1.OG und 2.OG

Bäder der Apartment-3, 4, 29, 30

4,000 Stk

01.200

Glastrennwand, Eckdusche, 2xDrehür 0,50 + 0,45 mit 2xFestteil 0,45 +0,60, 4-teilig

Wiederholung zu OZ 01.010, jedoch:

- 2 x Drehtür
- 2 x Festteil als Eckdusche

Die Angaben zur Duschtrennwand sind wie folgt:

Duschtasse (B x L):	ca. 0,90 x 1,10 m
Abmessungen Drehtür-1 (B x H):	ca. 0,45 x 2,00 m
Abmessungen Drehtür-2 (B x H):	ca. 0,50 x 2,00 m
Abmessungen Festteil-1 (B x H):	ca. 0,45 x 2,00 m
Abmessungen Festteil-2 (B x H):	ca. 0,60 x 2,00 m

Siehe folgende Plananlage:

-230928_EIS2_5_AR_RIE_DT_SA_6560_P_0 (EG)

Fortsetzung auf nächster Seite

Ausschreibung

Auftraggeber

Covivio Wohnen GmbH

Projekt

EIS 2 - EIS2 - Eiswerderstraße 12, 13585 Berlin

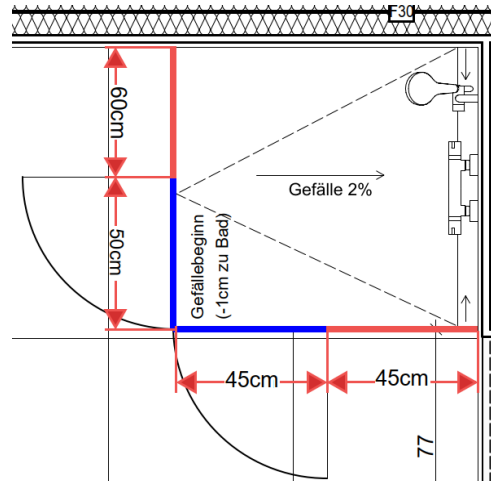
LV

4023 - Duschtrennwände



OZ	Leistungsbeschreibung	Menge ME	EP in €	GB in €
----	-----------------------	----------	---------	---------

Fortsetzung von vorheriger Seite



Bewegliche Elemente in Blau, feste Elemente in Rot.

Einbauort:

Riegel, EG

Bäder der Apartment-84, 85

2,000 Stk

01.210

Glastrennwand, Eckdusche, 2xDrehtür 0,53 + 0,38 m mit 2xFestfeld 0,57 + 0,52 m, 4-teilig

Wiederholung zu OZ 01.010, jedoch:

- 2 x Drehtür

- 2 x Festteil als Eckdusche

Die Angaben zur Duschtrennwand sind wie folgt:

Duschtasse (B x L): ca. 0,90 x 1,09 m

Abmessungen Drehtür-1 (B x H): ca. 0,53 x 2,00 m

Abmessungen Drehtür-2 (B x H): ca. 0,38 x 2,00 m

Abmessungen Festteil-1 (B x H): ca. 0,57 x 2,00 m

Abmessungen Festteil-2 (B x H): ca. 0,52 x 2,00 m

Siehe folgende Plananlage:

-230928_EIS2_5_AR_RIE_DT_SA_6543_P_0

Fortsetzung auf nächster Seite

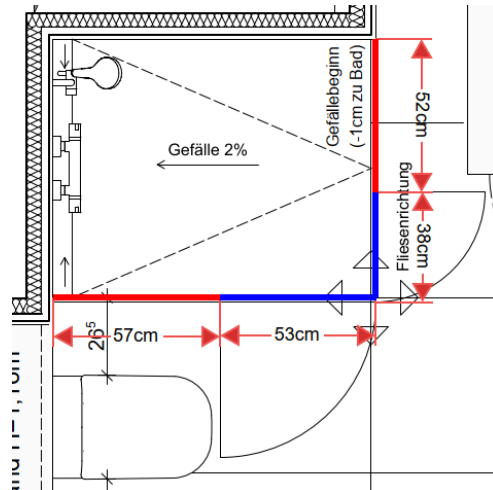
Ausschreibung

Auftraggeber Covivio Wohnen GmbH
Projekt EIS 2 - EIS2 - Eiswerderstraße 12, 13585 Berlin
LV 4023 - Duschtrennwände



OZ	Leistungsbeschreibung	Menge ME	EP in €	GB in €
----	-----------------------	----------	---------	---------

Fortsetzung von vorheriger Seite



Bewegliche Elemente in Blau, feste Elemente in Rot.

Einbauort:

Riegel, 1.OG und 2.OG
 Bäder der Apartment-16, 17, 42, 43

4,000 Stk

01.220 Glastrennwand, Eckdusche, 1xDrehtür 0,80 m, 2xFestteil 0,70 + 0,10 m, 3-teilig

Wiederholung zu OZ 01.010, jedoch:

- 1 x Drehtür
- 2 x Festteil als Eckdusche

Die Angaben zur Duschtrennwand sind wie folgt:

Befestigungsgrund:	Trockenbauwand / Massivbauwand
Duschtasse (B x L):	ca. 0,90 x 0,90 m
Abmessungen 1xDrehtür (B x H):	ca. 0,80 x 2,00 m
Abmessungen Festteil-1 (B x H):	ca. 0,70 x 2,00 m
Abmessungen Festteil-2 (B x H):	ca. 0,10 x 2,00 m

Siehe folgende Plananlage:

-230928_EIS2_5_AR_HH_DT_SA_6509_P_1 (EG)

Fortsetzung auf nächster Seite

Ausschreibung

Auftraggeber

Covivio Wohnen GmbH

Projekt

EIS 2 - EIS2 - Eiswerderstraße 12, 13585 Berlin

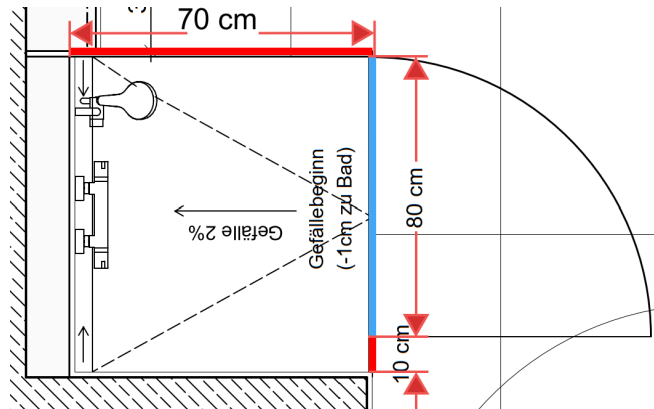
LV

4023 - Duschtrennwände



OZ	Leistungsbeschreibung	Menge ME	EP in €	GB in €
----	-----------------------	----------	---------	---------

Fortsetzung von vorheriger Seite



Bewegliche Elemente in Blau, feste Elemente in Rot.

Einbauort:

Riegel, EG

Bäder der Apartment-71, 72

2,000 Stk

01.230

Glastrennwand, Eckdusche, 2xDrehtür 0,66+0,58 m mit 1xFestteil 0,45 m, 3-teilig

Wiederholung zu OZ 01.010, jedoch:

- 2 x Drehtür

- 1 x Festteil als Eckdusche

Die Angaben zur Duschtrennwand sind wie folgt:

Duschtasse (B x L): ca. 1,03 x 1,11 m

Abmessungen Drehtür-1 (B x H): ca. 0,66 x 2,00 m

Abmessungen Drehtür-2 (B x H): ca. 0,58 x 2,00 m

Abmessungen Festteil (B x H): ca. 0,45 x 2,00 m

Siehe folgende Plananlage:

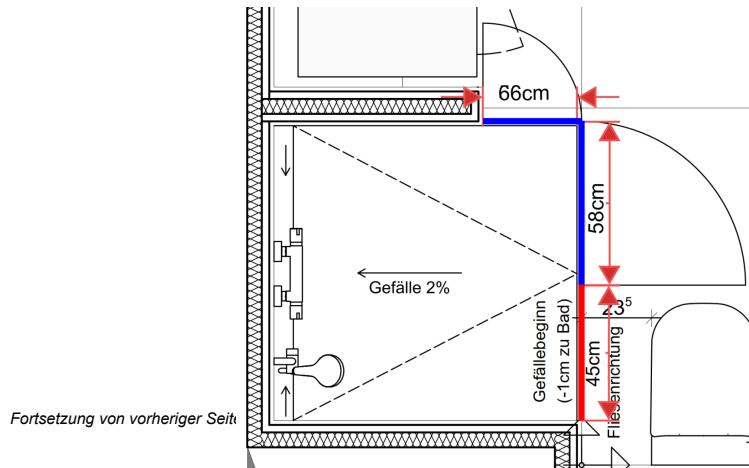
-230928_EIS2_5_AR_RIE_DT_SA_6542_P_0(EG)

Ausschreibung

Auftraggeber Covivio Wohnen GmbH
Projekt EIS 2 - EIS2 - Eiswerderstraße 12, 13585 Berlin
LV 4023 - Duschtrennwände



OZ	Leistungsbeschreibung	Menge ME	EP in €	GB in €
----	-----------------------	----------	---------	---------



Bewegliche Elemente in Blau, feste Elemente in Rot.

Einbauort:
 Riegel, EG
 Bäder der Apartment- 74, 75, 76, 77, 78, 83,
 86, 87, 88, 89, 90

11,000 Stk

01.240 Glastrennwand, Eckdusche, 2xDrehür 0,55+0,63 m mit 1xFestteil 0,45 m, 3-teilig

Wiederholung zu OZ 01.010, jedoch:
 - 2 x Drehtür
 - 1 x Festteil als Eckdusche
 Die Angaben zur Duschtrennwand sind wie folgt:

Fortsetzung auf nächster Seite

Duschtasse (B x L):	ca. 1,08 x 1,00 m
Abmessungen Drehtür-1 (B x H):	ca. 0,55 x 2,00 m
Abmessungen Drehtür-2 (B x H):	ca. 0,63 x 2,00 m
Abmessungen Festteil (B x H):	ca. 0,45 x 2,00 m

Siehe folgende Plananlage:
 -230928_EIS2_5_AR_RIE_DT_SA_6542_P_0 (EG-2)

Fortsetzung auf nächster Seite

Ausschreibung

Auftraggeber

Covivio Wohnen GmbH

Projekt

EIS 2 - EIS2 - Eiswerderstraße 12, 13585 Berlin

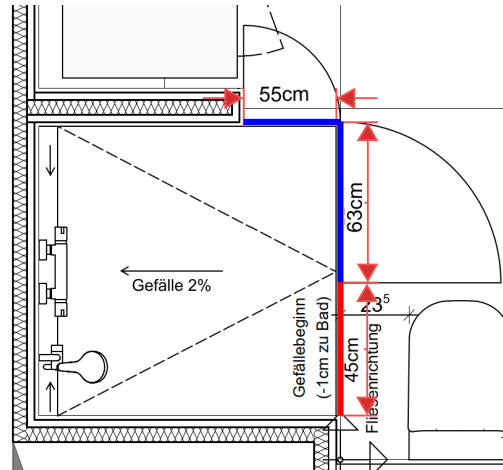
LV

4023 - Duschtrennwände



OZ	Leistungsbeschreibung	Menge ME	EP in €	GB in €
----	-----------------------	----------	---------	---------

Fortsetzung von vorheriger Seite



Bewegliche Elemente in Blau, feste Elemente in Rot.

Einbauort:

Riegel, EG

Bäder der Apartment-81, 82

2,000 Stk

01.250

Glastrennwand, Eckdusche, 2xDrehtür 0,40 + 0,55 m mit 1xFestfeld 0,45 m, 3-teilig

Wiederholung zu OZ 01.010, jedoch:

- 2 x Drehtür

- 1 x Festteil als Eckdusche

Die Angaben zur Duschtrennwand sind wie folgt:

Duschtasse (B x L): ca. 1,00 x 1,10 m

Abmessungen Drehtür-1 (B x H): ca. 0,40 x 2,00 m

Abmessungen Drehtür-2 (B x H): ca. 0,55 x 2,00 m

Abmessungen Festteil-1 (B x H): ca. 0,45 x 2,00 m

Siehe folgende Plananlage:

-230928_EIS2_5_AR_RIE_DT_SA_6538_P_0

Fortsetzung auf nächster Seite

Ausschreibung

Auftraggeber

Covivio Wohnen GmbH

Projekt

EIS 2 - EIS2 - Eiswerderstraße 12, 13585 Berlin

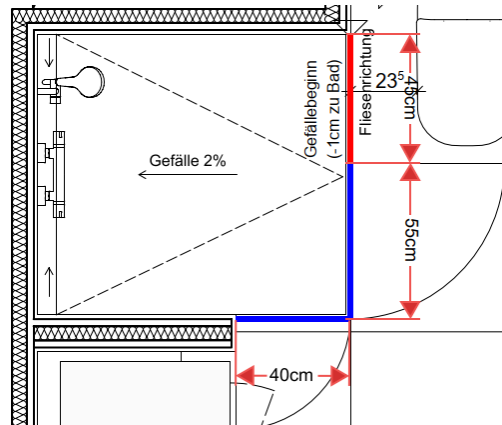
LV

4023 - Duschtrennwände



OZ	Leistungsbeschreibung	Menge ME	EP in €	GB in €
----	-----------------------	----------	---------	---------

Fortsetzung von vorheriger Seite



Bewegliche Elemente in Blau, feste Elemente in Rot.

Einbauort:

Riegel, 1.OG und 2.OG

Bäder der Apartment-Apartment-7, 8, 9, 10, 33,
34, 35, 36

8,000 Stk

01.260

Glastrennwand, Eckdusche, 2xDrehtür 0,50 + 0,50 m mit 1xFestfeld, 0,56 m, 3-teilig

Wiederholung zu OZ 01.010, jedoch:

- 2 x Drehtür

- 1 x Festteil als Eckdusche

Die Angaben zur Duschtrennwand sind wie folgt:

Duschtasse (B x L): ca. 1,05 x 1,00 m

Abmessungen Drehtür-1 (B x H): ca. 0,50 x 2,00 m

Abmessungen Drehtür-2 (B x H): ca. 0,50 x 2,00 m

Siehe folgende Plananlage:

-230928_EIS2_5_AR_RIE_DT_SA_6541_P_0

Fortsetzung auf nächster Seite

Ausschreibung

Auftraggeber

Covivio Wohnen GmbH

Projekt

EIS 2 - EIS2 - Eiswerderstraße 12, 13585 Berlin

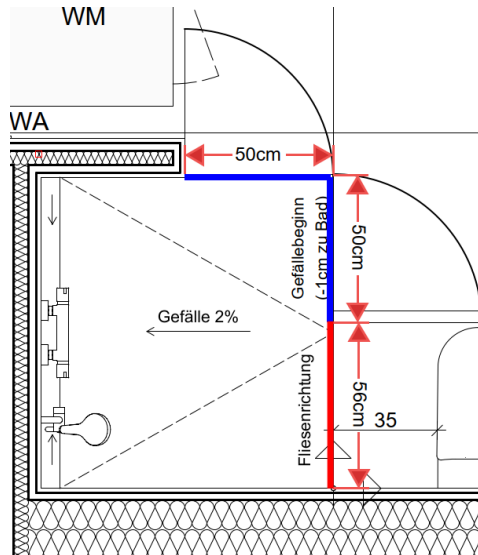
LV

4023 - Duschtrennwände



OZ	Leistungsbeschreibung	Menge ME	EP in €	GB in €
----	-----------------------	----------	---------	---------

Fortsetzung von vorheriger Seite



Bewegliche Elemente in Blau, feste Elemente in Rot.

Einbauort:

Riegel, 1.OG und 2.OG

Bäder der Apartment-13, 14, 39, 40

4,000 Stk

01.270

Glastrennwand, Eckdusche, 2xDrehtür 0,32 + 0,55 m mit 1xFestfeld 0,45 m, 3-teilig

Wiederholung zu OZ 01.010, jedoch:

- 2 x Drehtür

- 1 x Festteil als Eckdusche

Die Angaben zur Duschtrennwand sind wie folgt:

Duschtasse (B x L): ca. 1,00 x 1,02 m

Abmessungen Drehtür-1 (B x H): ca. 0,32 x 2,00 m

Abmessungen Drehtür-2 (B x H): ca. 0,55 x 2,00 m

Abmessungen Festteil 1 (B x H): ca. 0,45 x 2,00 m

Siehe folgende Plananlage:

-230928_EIS2_5_AR_RIE_DT_SA_6542_P_0

Fortsetzung auf nächster Seite

Ausschreibung

Auftraggeber

Covivio Wohnen GmbH

Projekt

EIS 2 - EIS2 - Eiswerderstraße 12, 13585 Berlin

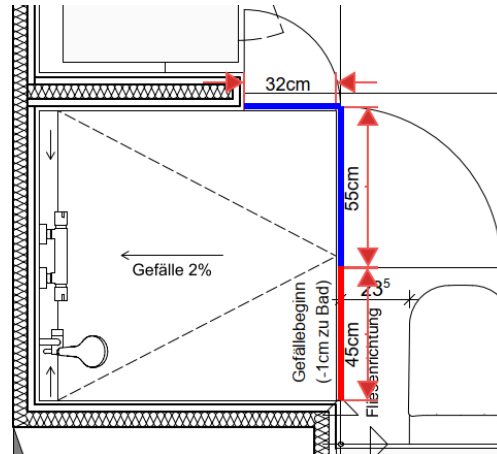
LV

4023 - Duschtrennwände



OZ	Leistungsbeschreibung	Menge ME	EP in €	GB in €
----	-----------------------	----------	---------	---------

Fortsetzung von vorheriger Seite



Bewegliche Elemente in Blau, feste Elemente in Rot.

Einbauort:

Riegel, 1.OG und 2.OG

Bäder der Apartment-15, 41

2,000 Stk

01.280

Glastrennwand, Eckdusche, 2xDrehtür 0,55 + 0,41 m mit 1xFestfeld 0,43 m, 3-teilig

Wiederholung zu OZ 01.010, jedoch:

- 2 x Drehtür

- 1 x Festteil als Eckdusche

Die Angaben zur Duschtrennwand sind wie folgt:

Duschtasse (B x L): ca. 0,96 x 1,09 m

Abmessungen Drehtür-1 (B x H): ca. 0,55 x 2,00 m

Abmessungen Drehtür-2 (B x H): ca. 0,41 x 2,00 m

Abmessungen 1xFestteil (B x H): ca. 0,43 x 2,00 m

Siehe folgende Plananlage:

-230928_EIS2_5_AR_RIE_DT_SA_6545_P_0

-230928_EIS2_5_AR_RIE_DT_SA_6546_P_0

Fortsetzung auf nächster Seite

Ausschreibung

Auftraggeber

Covivio Wohnen GmbH

Projekt

EIS 2 - EIS2 - Eiswerderstraße 12, 13585 Berlin

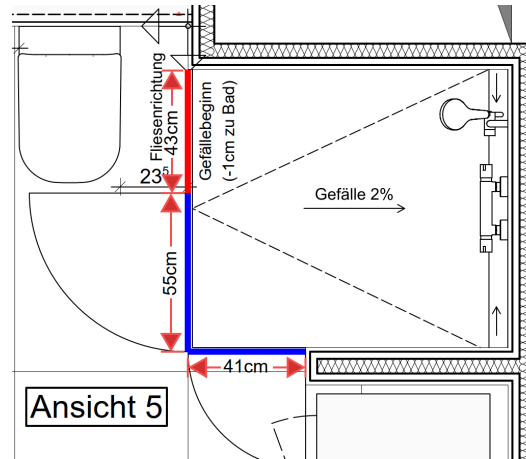
LV

4023 - Duschtrennwände



OZ	Leistungsbeschreibung	Menge ME	EP in €	GB in €
----	-----------------------	----------	---------	---------

Fortsetzung von vorheriger Seite



Bewegliche Elemente in Blau, feste Elemente in Rot.

Einbauort:

Riegel, 1.OG und 2.OG

Bäder der Apartment-20, 21, 22, 46, 47, 48

6,000 Stk

01.290

Glastrennwand, Eckdusche, 2xDrehtür 0,50+0,49 m mit 2xFestfeld 0,43+0,49 m, 2-teilig

Wiederholung zu OZ 01.010, jedoch:

- 2 x Drehtür

- 2 x Festteil als Eckdusche

Die Angaben zur Duschtrennwand sind wie folgt:

Duschtasse (B x L): ca. 0,92 x 0,98 m

Abmessungen Drehtür-1 (B x H): ca. 0,50 x 2,00 m

Abmessungen Drehtür-2 (B x H): ca. 0,49 x 2,00 m

Abmessungen 1xFestteil (B x H): ca. 0,43 x 2,00 m

Siehe folgende Plananlage:

-230928_EIS2_5_AR_RIE_DT_SA_6560_P_0

Fortsetzung auf nächster Seite

Ausschreibung

Auftraggeber

Covivio Wohnen GmbH

Projekt

EIS 2 - EIS2 - Eiswerderstraße 12, 13585 Berlin

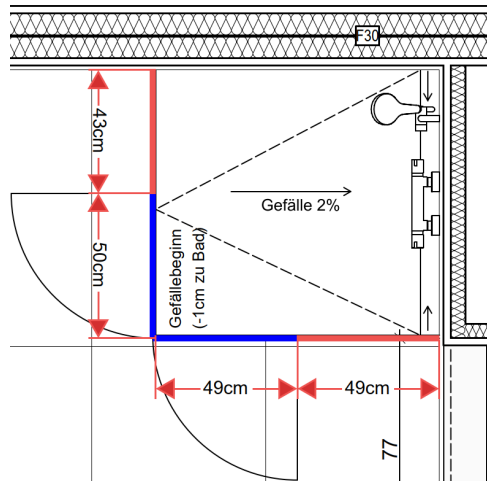
LV

4023 - Duschtrennwände



OZ	Leistungsbeschreibung	Menge ME	EP in €	GB in €
----	-----------------------	----------	---------	---------

Fortsetzung von vorheriger Seite



Bewegliche Elemente in Blau, feste Elemente in Rot.

Einbauort:

Riegel, 3.OG

Bad der Aparttment-67

1,000 Stk

01.300

Glastrennwand, Eckdusche, 2xDrehtür 0,41 + 0,55 m mit 1xFestfeld 0,46 m, 3-teilig

Wiederholung zu OZ 01.010, jedoch:

- 2 x Drehtür

- 1 x Festteil als Eckdusche

Die Angaben zur Duschtrennwand sind wie folgt:

Duschtasse (B x L): ca. 1,00 x 1,09 m

Abmessungen Drehtür-1 (B x H): ca. 0,41 x 2,00 m

Abmessungen Drehtür-2 (B x H): ca. 0,55 x 2,00 m

Abmessungen 1xFestteil (B x H): ca. 0,45 x 2,00 m

Siehe folgende Plananlage:

-230928_EIS2_5_AR_RIE_DT_SA_6544_P_0

Fortsetzung auf nächster Seite

Ausschreibung

Auftraggeber

Covivio Wohnen GmbH

Projekt

EIS 2 - EIS2 - Eiswerderstraße 12, 13585 Berlin

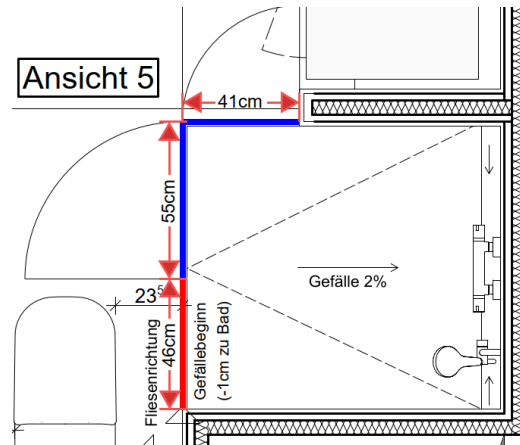
LV

4023 - Duschtrennwände



OZ	Leistungsbeschreibung	Menge ME	EP in €	GB in €
----	-----------------------	----------	---------	---------

Fortsetzung von vorheriger Seite



Bewegliche Elemente in Blau, feste Elemente in Rot.

Einbauort:

Riegel, 1.OG und 2.OG

Bäder der Apartment-18, 19, 44, 45

4,000 Stk

01.310

Grundposition 001

Glastrennwand Badewanne, Nische, 1xFestteil 0,60 m, 1xDrehtür 0,60 m, 2-teilig

Lieferung und fachgerechte Montage der Duschtrennwand bestehend aus:

- 1 x Drehtür

- 1 x Festteil

Die Angaben zur Duschtrennwand sind wie folgt:

Badewanne (B x L): ca. 0,80 x 1,80 m

Abmessungen 1xDrehtür (B x H): ca. 0,60 x 1,40 m

Abmessungen 1xFestteil (B x H): ca. 0,60 x 1,40 m

Glas: ESG*, klar, d= ca. 8 mm oder gem. Anforderung

Befestigung: an den Wänden auf kompletter Höhe der Glastrennwand mit Klemmprofilen aus Edelstahl.

Profile: Alu, eloxiert

Beschläge: aus Edelstahl (bzw. gem. Bemusterung), entsprechend Tragfähigkeit.

Befestigungsgrund: Trockenbauwand

*ESG= Einscheibensicherheitsglas

Hinweis: Leistung einschl. aller nicht rostenden Befestigungsteile und Nebenarbeiten. Ausführung gemäß Detailplanung des Architekten.

Fabrikat: Ligo Euro Elegance

Siehe folgende Plananlage:

Fortsetzung auf nächster Seite

Ausschreibung

Auftraggeber

Covivio Wohnen GmbH

Projekt

EIS 2 - EIS2 - Eiswerderstraße 12, 13585 Berlin

LV

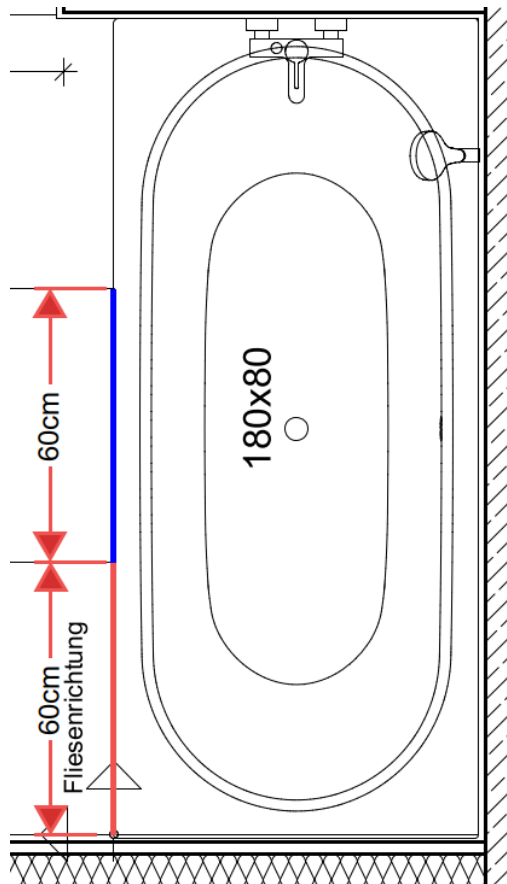
4023 - Duschtrennwände



OZ	Leistungsbeschreibung	Menge ME	EP in €	GB in €
----	-----------------------	----------	---------	---------

Fortsetzung von vorheriger Seite

- 230928_EIS2_5_AR_RIE_DT_SA_6532_P_0
- 230928_EIS2_5_AR_RIE_DT_SA_6535_P_0
- 230928_EIS2_5_AR_RIE_DT_SA_6536_P_0
- 230928_EIS2_5_AR_RIE_DT_SA_6549_P_0



Bewegliche Elemente in Blau, feste Elemente in Rot.

Einbauort:

Riegel, EG, 1.OG, 2.OG und 3.OG
 Bäder der Apartment-1, 5, 6, 27, 31, 32,
 52, 53, 73, 95

10,000 Stk

01.320

Alternativposition 001.2
 Eventualposition ohne GB
Glastrennwand Badewanne, Nische, 1xFestteil 0,60 m, 1-teilig
 - 1 x Festteil
 Die Angaben zur Duschtrennwand sind wie folgt:

Fortsetzung auf nächster Seite

Ausschreibung

Auftraggeber

Covivio Wohnen GmbH

Projekt

EIS 2 - EIS2 - Eiswerderstraße 12, 13585 Berlin

LV

4023 - Duschtrennwände



OZ	Leistungsbeschreibung	Menge ME	EP in €	GB in €
----	-----------------------	----------	---------	---------

Fortsetzung von vorheriger Seite

Abmessungen 1xFestteil (B x H): ca. 0,60 x 1,40 m

10,000 Stk

Nur Einh.-Pr.

01.330

Eventualposition ohne GB

Stabilisierungsstangen für die Duschtrennwände

Lieferung und Montage von Stabilisierungsstangen zur Sicherung der feststehenden Glaselemente der Duschtrennwände ab einer Breite von 50 cm.

-Bereitstellung und Montage von Stabilisierungsstangen aus korrosionsbeständigem Material (z. B. Edelstahl oder Aluminium) zur Stabilisierung der Glaselemente.

-Sicherung der Glaselemente gegen Bewegungen durch vertikale oder horizontale Stabilisierungsstangen, abhängig von der Einbausituation.

-Befestigung der Stangen gemäß den Herstellerangaben und den örtlichen Gegebenheiten.

1,000 Stk

Nur Einh.-Pr.

Summe 01 Duschtrennwände EIS - RIEGEL

.....

02

Duschtrennwände EIS - TOWER

02.010

Glastrennwand, Nische, 1xDrehtür 0,80 m mit 1xFestfel 0,25 m, 2-teilig

Lieferung und fachgerechte Montage der Duschtrennwand bestehend aus:

- 1 x Drehtür

- 1 x Festteil in der Nische.

Die Angaben zur Duschtrennwand sind wie folgt:

Duschtasse (B x L): ca. 1,00 x 1,05 m

Abmessungen 1xDrehtür (B x H): ca. 0,80 x 2,00 m

Abmessungen 1xFestteil (B x H): ca. 0,25 x 2,00 m

Glas: ESG*, klar, d= ca. 8 mm oder gem. Anforderung

Befestigung: an den Wänden auf kompletter Höhe der Glastrennwand mit Klemmprofilen aus Edelstahl.

Profile: Alu, eloxiert

Beschläge: aus Edelstahl (bzw. gem. Bemusterung), entsprechend Tragfähigkeit.

Befestigungsgrund: Trockenbauwand

*ESG= Einscheibensicherheitsglas.

Hinweis: Leistung einschl. aller nicht rostenden Befestigungsteile und Nebenarbeiten, inkl. erforderlichen Stabilisierungsstangen.

Fortsetzung auf nächster Seite

Ausschreibung

Auftraggeber

Covivio Wohnen GmbH

Projekt

EIS 2 - EIS2 - Eiswerderstraße 12, 13585 Berlin

LV

4023 - Duschtrennwände



OZ	Leistungsbeschreibung	Menge ME	EP in €	GB in €
----	-----------------------	----------	---------	---------

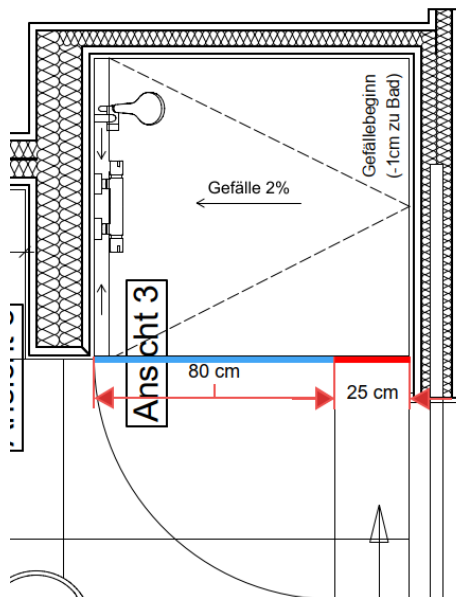
Fortsetzung von vorheriger Seite

Ausführung gemäß Detailplanung des Architekten.

Fabrikat: Fa. Ligo Euro Elegance

Siehe folgende Plananlage:

-230928_EIS2_5_AR_HH_DT_SA_6508_P_1



Bewegliche Elemente in Blau, feste Elemente in Rot.

Einbauort:

Tower, 2 - 9.OG

Bäder der WE 1-16

16,000 Stk

02.020

Glastrennwand, Nische, 1xFaltpür 1,20 m, 1-teilig (Barrierefrei)

Wiederholung zu OZ 02.010, jedoch:

- 1 x Drehtür in der Nische

Die Angaben zur Duschtrennwand sind wie folgt:

Befestigungsgrund: Trockenbauwand /

Massivbauwand

Duschtasse (B x L): ca. 1,20 x 1,50 m

Abmessungen 1xFaltpür (B x H): ca. 1,20 x 2,00 m

Siehe folgende Plananlage:

-230928_EIS2_5_AR_HH_DT_SA_6512_P_0

Fortsetzung auf nächster Seite

Ausschreibung

Auftraggeber

Projekt

LV

Covivio Wohnen GmbH

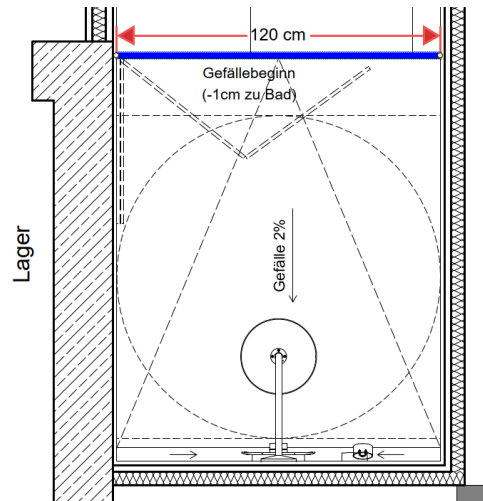
EIS 2 - EIS2 - Eiswerderstraße 12, 13585 Berlin

4023 - Duschtrennwände



OZ	Leistungsbeschreibung	Menge ME	EP in €	GB in €
----	-----------------------	----------	---------	---------

Fortsetzung von vorheriger Seite



Bewegliche Elemente in Blau

Einbauort:

Tower, 10..OG

Bad der WE 17

1,000 Stk

02.030

Glastrennwand, Eckdusche, 1xDrehtür 0,80 m mit 2xFestteil 0,1 + 1,00 m, 3-teilig

Wiederholung zu OZ 02.010, jedoch:

- 1 x Drehtür

- 2 x Festteil als Eckdusche

Die Angaben zur Duschtrennwand sind wie folgt:

Befestigungsgrund:	Trockenbauwand / Massivbauwand
Duschtasse (B x L):	ca. 0,85 x 0,90 m
Abmessungen 1xDrehtür (B x H):	ca. 0,80 x 2,00 m
Abmessungen Festteil - 1 (B x H):	ca. 0,10 x 2,00 m
Abmessungen Festteil - 2 (B x H):	ca. 1,00 x 2,00 m

Hinweis: Abknickung im Vorwandbereich (Höhe: ca. 1,16 m, Breite: ca. 20 cm).

Siehe folgende Plananlage:

-230928_EIS2_5_AR_HH_DT_SA_6508_P_1

Fortsetzung auf nächster Seite

Ausschreibung

Auftraggeber

Projekt

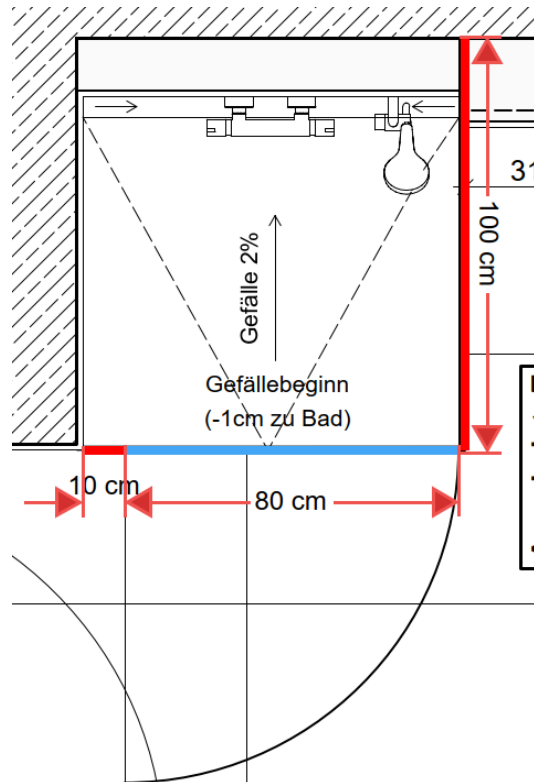
LV

Covivio Wohnen GmbH
 EIS 2 - EIS2 - Eiswerderstraße 12, 13585 Berlin
 4023 - Duschtrennwände



OZ	Leistungsbeschreibung	Menge ME	EP in €	GB in €
----	-----------------------	----------	---------	---------

Fortsetzung von vorheriger Seite



Bewegliche Elemente in Blau, feste Elemente in Rot.

Einbauort:

Tower, 2 - 9.OG
 Bäder der WE 1-16

16,000 Stk

02.040

Glastrennwand, Eckdusche, 1xDrehtür 0,90 m mit 1xFestfel 0,30 m, 2-teilig

Wiederholung zu OZ 02.010, jedoch:

- 1 x Drehtür
- 1 x Festteil als Eckdusche

Die Angaben zur Duschtrennwand sind wie folgt:

Befestigungsgrund: Trockenbauwand /
 Massivbauwand
 Duschtasse (B x L): ca. 0,90 x 0,90 m
 Abmessungen 1xFalldtür (B x H): ca. 0,90 x 2,00 m
 Abmessungen 1xFestteil (B x H): ca. 0,30 x 2,00 m

Siehe folgende Plananlage:
 -230928_EIS2_5_AR_HH_DT_SA_6513_P_0

Fortsetzung auf nächster Seite

Ausschreibung

Auftraggeber

Projekt

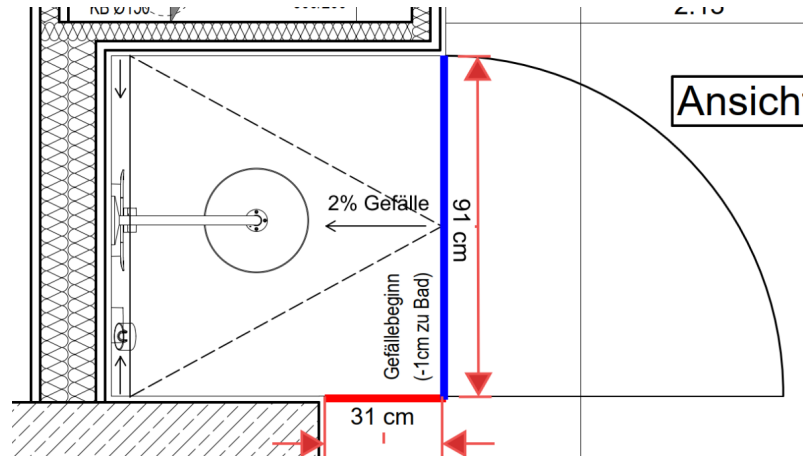
LV

Covivio Wohnen GmbH
 EIS 2 - EIS2 - Eiswerderstraße 12, 13585 Berlin
 4023 - Duschtrennwände



OZ	Leistungsbeschreibung	Menge ME	EP in €	GB in €
----	-----------------------	----------	---------	---------

Fortsetzung von vorheriger Seite



Bewegliche Elemente in Blau, feste Elemente in Rot.

Einbauort:

Tower, 10..OG
 Bad der WE 17

1,000 Stk

02.050 Glastrennwand, Eckdusche, 1xFaltdür 1,20 m mit 1xFestteil 0,72 m, 2-teilig (Barrierefrei)

Wiederholung zu OZ 02.010, jedoch:

- 1 x Faltdür
- 1 x Festteil als Eckdusche

Die Angaben zur Duschtrennwand sind wie folgt:

Duschtasse (B x L):	ca. 0,90 x 0,84 m
Abmessungen 1xFaltdür (B x H):	ca. 1,20 x 2,00 m
Abmessungen Festteil - 1 (B x H):	ca. 0,72 x 2,00 m

Hinweis: Abknickung im Vorwandbereich (Höhe: ca. 1,16 m, Breite: ca. 25 cm).

Siehe folgende Plananlage:

-230928_EIS2_5_AR_HH_DT_SA_6509_P_1

Fortsetzung auf nächster Seite

Ausschreibung

Auftraggeber

Projekt

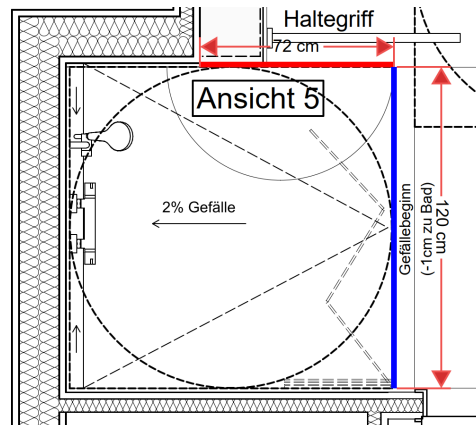
LV

Covivio Wohnen GmbH
EIS 2 - EIS2 - Eiswerderstraße 12, 13585 Berlin
4023 - Duschtrennwände



OZ	Leistungsbeschreibung	Menge ME	EP in €	GB in €
----	-----------------------	----------	---------	---------

Fortsetzung von vorheriger Seite



Bewegliche Elemente in Blau, feste Elemente in Rot.

Einbauort:

Tower, 2 - 9.OG

Bäder der WE 1-16

16,000 Stk

02.060

Grundposition 002

Glastrennwand für Badewanne, Nische, 1xFestteil 0,60 m, 1xDrehtür 0,60 m, 2-teilig

Lieferung und fachgerechte Montage der Duschtrennwand bestehend aus:

- 1 x Drehtür

- 1 x Festteil

Die Angaben zur Duschtrennwand sind wie folgt:

Badewanne (B x L): ca. 0,80 x 1,80 m

Abmessungen 1xDrehtür (B x H): ca. 0,60 x 1,40 m

Abmessungen 1xFestteil (B x H): ca. 0,60 x 1,40 m

Glas: ESG*, klar, d= ca. 8 mm oder gem. Anforderung

Befestigung: an den Wänden auf kompletter Höhe der Glastrennwand mit Klemmprofilen aus Edelstahl.

Profile: Alu, eloxiert

Beschläge: aus Edelstahl (bzw. gem. Bemusterung), entsprechend Tragfähigkeit.

Befestigungsgrund: Trockenbauwand

*ESG= Einscheibensicherheitsglas

Hinweis: Leistung einschl. aller nicht rostenden Befestigungsteile und Nebenarbeiten. Ausführung gemäß Detailplanung des Architekten.

Fabrikat: Fa. Ligo Euro Elegance

Siehe folgende Plananlage:

Fortsetzung auf nächster Seite

Ausschreibung

Auftraggeber

Covivio Wohnen GmbH

Projekt

EIS 2 - EIS2 - Eiswerderstraße 12, 13585 Berlin

LV

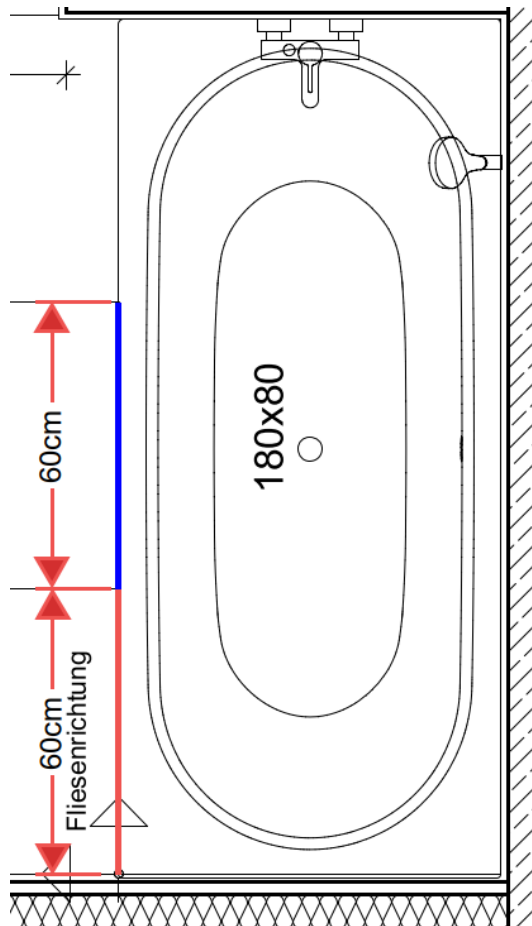
4023 - Duschtrennwände



OZ	Leistungsbeschreibung	Menge ME	EP in €	GB in €
----	-----------------------	----------	---------	---------

Fortsetzung von vorheriger Seite

-230928_EIS2_5_AR_HH_DT_SA_6508_P_1



Feste Elemente in Rot.

Einbauort:

Tower, 2 - 9.OG und 10.OG

Bäder der WE 1-16 und 17

17,000 Stk

02.070

Alternativposition 002.1

Eventualposition ohne GB

Glastrennwand Badewanne, Nische, 1xFestteil 0,60 m, 1-teilig

- 1 x Festteil

Die Angaben zur Duschtrennwand sind wie folgt:

Abmessungen 1xFestteil (B x H): ca. 0,60 x 1,40 m

Fortsetzung auf nächster Seite

Ausschreibung

Auftraggeber

Covivio Wohnen GmbH

Projekt

EIS 2 - EIS2 - Eiswerderstraße 12, 13585 Berlin

LV

4023 - Duschtrennwände



OZ	Leistungsbeschreibung	Menge ME	EP in €	GB in €
<i>Fortsetzung von vorheriger Seite</i>				
		17,000 Stk	Nur Einh.-Pr.
02.080	Eventualposition ohne GB Zulage rahmenlose Ausführung Zulage für die Ausführung der Duschtrennwände in rahmenloser Bauweise, statt teilgerahmt. Die Befestigung der Duschtrennung erfolgt mit aufliegenden Bändern, anstatt über die gesamte Höhe mit Edelstahl-Klemmprofilen.			
		1,000 Stk	Nur Einh.-Pr.
Summe 02 Duschtrennwände EIS - TOWER			
03	Alternativ Fabrikat Duschtrennwände EIS - RIEGEL			
03.010	Eventualposition ohne GB Alternative zu Pos. 01.010, Nische, 1xDrehtür 0,80 m, 1xFestteil 0,36 m, 2-teilig wie Pos. 01.010 jedoch:			
	Produkt <i>vom Bieter einzutragen</i>			
	<u>Einbauort:</u> Riegel, EG Bäder der Apartment-70, 93 und 80			
		3,000 Stk	Nur Einh.-Pr.
03.020	Eventualposition ohne GB Alternative zu Pos. 01.020, Nische, 1xDrehtür 0,8 m, 2xFestteil 0,58+0,24 m, 3-teilig wie Pos. 01.020 jedoch Fabrikat wie Pos. 03.010			
	<u>Einbauort:</u> Riegel, EG Bad der Apartment-91, 92			
		2,000 Stk	Nur Einh.-Pr.

Ausschreibung

Auftraggeber

Covivio Wohnen GmbH

Projekt

EIS 2 - EIS2 - Eiswerderstraße 12, 13585 Berlin

LV

4023 - Duschtrennwände



OZ	Leistungsbeschreibung	Menge ME	EP in €	GB in €
03.030	Eventualposition ohne GB Alternative zu Pos. 01.030, Nische, 1xDrehtür 0,8 m mit 2xFestfel 0,58 + 0,18 m, 3-teilig wie Pos. 01.030 jedoch Fabrikat wie Pos. 03.010 <u>Einbauort:</u> Riegel, 1.OG und 2.OG Bäder der Apartment-23, 49	2,000 Stk	Nur Einh.-Pr.
03.040	Eventualposition ohne GB Alternative zu Pos. 01.040, Nische, 1xDrehtür 0,8 m mit 1xFestfel 0,25 m, 2-teilig wie Pos. 01.040 jedoch Fabrikat wie Pos. 03.010 <u>Einbauort:</u> Riegel, 1.OG und 2.OG Bäder der Apartment-11, 12, 37, 38	4,000 Stk	Nur Einh.-Pr.
03.050	Eventualposition ohne GB Alternative zu Pos. 01.050, Nische, 1xDrehtür 0,8 m mit 1xFestfel 0,74 m, 2-teilig wie Pos. 01.050 jedoch Fabrikat wie Pos. 03.010 <u>Einbauort:</u> Riegel, 1.OG und 2.OG Bäder der Apartment-24, 50	2,000 Stk	Nur Einh.-Pr.
03.060	Eventualposition ohne GB Alternative zu Pos. 01.060, Nische, 1xDrehtür 0,87 m, 1-teilig wie Pos. 01.060 jedoch Fabrikat wie Pos. 03.010 <u>Einbauort:</u> Riegel, 1.OG und 2.OG Bäder der Apartment-1, 27, 52	3,000 Stk	Nur Einh.-Pr.
03.070	Eventualposition ohne GB Alternative zu Pos. 01.070, Nische, 1xDrehtür 0,70 m, 1-teilig wie Pos. 01.070 jedoch Fabrikat wie Pos. 03.010 <u>Einbauort:</u> Riegel, 2.OG Bad der Apartment-54	1,000 Stk	Nur Einh.-Pr.

Ausschreibung

Auftraggeber

Covivio Wohnen GmbH

Projekt

EIS 2 - EIS2 - Eiswerderstraße 12, 13585 Berlin

LV

4023 - Duschtrennwände



OZ	Leistungsbeschreibung	Menge ME	EP in €	GB in €
03.080	Eventualposition ohne GB Alternative zu Pos. 01.080, Nische, 1xDrehtür 0,68 m, 1-teilig wie Pos. 01.080 jedoch Fabrikat wie Pos. 03.010 <u>Einbauort:</u> Riegel, 2.OG Bad der Apartment-55	1,000 Stk	Nur Einh.-Pr.
03.090	Eventualposition ohne GB Alternative zu Pos. 01.090, Nische, 2xDrehtür 1,20 m, 1-teilig wie Pos. 01.090 jedoch Fabrikat wie Pos. 03.010 <u>Einbauort:</u> Riegel, EG Bäder der Apartment-79	1,000 Stk	Nur Einh.-Pr.
03.100	Eventualposition ohne GB Alternative zu Pos. 01.100, Nische, 2xDrehtür 1,07 m, 1-teilig wie Pos. 01.100 jedoch Fabrikat wie Pos. 03.010 <u>Einbauort:</u> Riegel, 1.OG und 2.OG Bäder der Apartment-2, 25, 28, 51	4,000 Stk	Nur Einh.-Pr.
03.110	Eventualposition ohne GB Alternative zu Pos. 01.110, Nische, 2xDrehtür 1,37 m, 1-teilig wie Pos. 01.110 jedoch Fabrikat wie Pos. 03.010 <u>Einbauort:</u> Riegel, 1.OG und 2.OG Bäder der Apartment-53 und 95	2,000 Stk	Nur Einh.-Pr.
03.120	Eventualposition ohne GB Alternative zu Pos. 01.120, Nische, 2xDrehtür 1,46 m, 2-teilig wie Pos. 01.120 jedoch Fabrikat wie Pos. 03.010 <u>Einbauort:</u> Riegel, 3.OG Bad der Apartment-64, 65	2,000 Stk	Nur Einh.-Pr.

Ausschreibung

Auftraggeber

Covivio Wohnen GmbH

Projekt

EIS 2 - EIS2 - Eiswerderstraße 12, 13585 Berlin

LV

4023 - Duschtrennwände



OZ	Leistungsbeschreibung	Menge ME	EP in €	GB in €
03.130	Eventualposition ohne GB Alternative zu Pos. 01.130, Nische, 2xDrehtür 1,46 m, 2-teilig wie Pos. 01.130 jedoch Fabrikat wie Pos. 03.010 <u>Einbauort:</u> Riegel, 3.OG Bad der Apartment-66	1,000 Stk	Nur Einh.-Pr.
03.140	Eventualposition ohne GB Alternative zu Pos. 01.140, Nische, 2xFaltrittür 1,82 m, 2-teilig (Barrierefrei) wie Pos. 01.140 jedoch Fabrikat wie Pos. 03.010 <u>Einbauort:</u> Riegel, EG und 1.OG Bäder der Apartment-26, 69 und 94	3,000 Stk	Nur Einh.-Pr.
03.150	Eventualposition ohne GB Alternative zu Pos. 01.150, Nische, 2xFaltrittür 1,76 m, 2-teilig (Barrierefrei) wie Pos. 01.150 jedoch Fabrikat wie Pos. 03.010 <u>Einbauort:</u> Riegel, 3.OG Bad der Apartment-56	1,000 Stk	Nur Einh.-Pr.
03.160	Eventualposition ohne GB Alternative zu Pos. 01.160, Nische, 2xFaltrittür 1,46 m, 2-teilig (Barrierefrei) wie Pos. 01.160 jedoch Fabrikat wie Pos. 03.010 <u>Einbauort:</u> Riegel, 3.OG Bad der Apartment-57, 58, 59, 63	4,000 Stk	Nur Einh.-Pr.
03.170	Eventualposition ohne GB Alternative zu Pos. 01.170, Nische, 2xFaltrittür 1,46 m, 2-teilig (Barrierefrei) wie Pos. 01.170 jedoch Fabrikat wie Pos. 03.010 <u>Einbauort:</u> Riegel, 3.OG Bad der Apartment-60, 61, 62	3,000 Stk	Nur Einh.-Pr.

Ausschreibung

Auftraggeber

Covivio Wohnen GmbH

Projekt

EIS 2 - EIS2 - Eiswerderstraße 12, 13585 Berlin

LV

4023 - Duschtrennwände



OZ	Leistungsbeschreibung	Menge ME	EP in €	GB in €
03.180	Eventualposition ohne GB Alternative zu Pos. 01.180, Eckdusche, 1xDrehtür 0,65 m mit 2xFestfeld 0,15+0,81 m, 3-teilig wie Pos. 01.180 jedoch Fabrikat wie Pos. 03.010 <u>Einbauort:</u> Riegel, 3.OG Bad der Apartment-68	1,000 Stk	Nur Einh.-Pr.
03.190	Eventualposition ohne GB Alternative zu Pos. 01.190, Eckdusche, 1xDrehtür 0,70 m mit 2xFestfeld 0,17 + 0,90 m, 3-teilig wie Pos. 01.190 jedoch Fabrikat wie Pos. 03.010 <u>Einbauort:</u> Riegel, 1.OG und 2.OG Bäder der Apartment-3, 4, 29, 30	4,000 Stk	Nur Einh.-Pr.
03.200	Eventualposition ohne GB Alternative zu Pos. 01.200, Eckdusche, 2xDrehür 0,50 + 0,45 mit 2xFestteil 0,45 +0,60, 4-teilig wie Pos. 01.200 jedoch Fabrikat wie Pos. 03.010 <u>Einbauort:</u> Riegel, EG Bäder der Apartment-84, 85	2,000 Stk	Nur Einh.-Pr.
03.210	Eventualposition ohne GB Alternative zu Pos. 01.210, Eckdusche, 2xDrehtür 0,53 + 0,38 m mit 2xFestfeld 0,57 + 0,52 m, 4-teilig wie Pos. 01.210 jedoch Fabrikat wie Pos. 03.010 <u>Einbauort:</u> Riegel, 1.OG und 2.OG Bäder der Apartment-16, 17, 42, 43	4,000 Stk	Nur Einh.-Pr.
03.220	Eventualposition ohne GB Alternative zu Pos. 01.220, Eckdusche, 1xDrehür 0,80 m, 2xFestteil 0,70 + 0,10 m, 3-teilig wie Pos. 01.220 jedoch Fabrikat wie Pos. 03.010 <u>Einbauort:</u> Riegel, EG Bäder der Apartment-71, 72			

Fortsetzung auf nächster Seite

Ausschreibung

Auftraggeber

Covivio Wohnen GmbH

Projekt

EIS 2 - EIS2 - Eiswerderstraße 12, 13585 Berlin

LV

4023 - Duschtrennwände



OZ	Leistungsbeschreibung	Menge ME	EP in €	GB in €
		2,000 Stk	Nur Einh.-Pr.
03.230	Eventualposition ohne GB Alternative zu Pos. 01.230, Eckdusche, 2xDrehür 0,66+0,58 m mit 1xFestteil 0,45 m, 3-teilig wie Pos. 01.230 jedoch Fabrikat wie Pos. 03.010 <u>Einbauort:</u> Riegel, EG Bäder der Apartment- 74, 75, 76, 77, 78, 83, 86, 87, 88, 89, 90	11,000 Stk	Nur Einh.-Pr.
03.240	Eventualposition ohne GB Alternative zu Pos. 01.240, Eckdusche, 2xDrehür 0,55+0,63 m mit 1xFestteil 0,45 m, 3-teilig wie Pos. 01.240 jedoch Fabrikat wie Pos. 03.010 <u>Einbauort:</u> Riegel, EG Bäder der Apartment-81, 82	2,000 Stk	Nur Einh.-Pr.
03.250	Eventualposition ohne GB Alternative zu Pos. 01.250, Eckdusche, 2xDrehtür 0,40 + 0,55 m mit 1xFestfeld 0,45 m, 3-teilig wie Pos. 01.250 jedoch Fabrikat wie Pos. 03.010 <u>Einbauort:</u> Riegel, 1.OG und 2.OG Bäder der Apartment-Apartment-7, 8, 9, 10, 33, 34, 35, 36	8,000 Stk	Nur Einh.-Pr.
03.260	Eventualposition ohne GB Alternative zu Pos. 01.260, Eckdusche, 2xDrehtür 0,50 + 0,50 m mit 1xFestfeld, 0,56 m, 3-teilig wie Pos. 01.260 jedoch Fabrikat wie Pos. 03.010 <u>Einbauort:</u> Riegel, 1.OG und 2.OG Bäder der Apartment-13, 14, 39, 40	4,000 Stk	Nur Einh.-Pr.
03.270	Eventualposition ohne GB Alternative zu Pos. 01.270, Eckdusche, 2xDrehtür 0,32 + 0,55 m mit 1xFestfeld 0,45 m, 3-teilig wie Pos. 01.270 jedoch Fabrikat wie Pos. 03.010			

Fortsetzung auf nächster Seite

Ausschreibung

Auftraggeber

Covivio Wohnen GmbH

Projekt

EIS 2 - EIS2 - Eiswerderstraße 12, 13585 Berlin

LV

4023 - Duschtrennwände



OZ	Leistungsbeschreibung	Menge ME	EP in €	GB in €
<i>Fortsetzung von vorheriger Seite</i>				
	<u>Einbauort:</u> Riegel, 1.OG und 2.OG Bäder der Apartment-15, 41	2,000 Stk	Nur Einh.-Pr.
03.280	Eventualposition ohne GB Alternative zu Pos. 01.280, Eckdusche, 2xDrehtür 0,55 + 0,41 m mit 1xFestfeld 0,43 m, 3-teilig wie Pos. 01.280 jedoch Fabrikat wie Pos. 03.010 <u>Einbauort:</u> Riegel, 1.OG und 2.OG Bäder der Apartment-20, 21, 22, 46, 47, 48	6,000 Stk	Nur Einh.-Pr.
03.290	Eventualposition ohne GB Alternative zu Pos. 01.290, Eckdusche, 2xDrehtür 0,50+0,49 m mit 2xFestfeld 0,43+0,49 m, 2-teilig wie Pos. 01.290 jedoch Fabrikat wie Pos. 03.010 <u>Einbauort:</u> Riegel, 3.OG Bad der Apartment-67	1,000 Stk	Nur Einh.-Pr.
03.300	Eventualposition ohne GB Alternative zu Pos. 01.300, Eckdusche, 2xDrehtür 0,41 + 0,55 m mit 1xFestfeld 0,46 m, 3-teilig wie Pos. 01.300 jedoch Fabrikat wie Pos. 03.010 <u>Einbauort:</u> Riegel, 1.OG und 2.OG Bäder der Apartment-18, 19, 44, 45	4,000 Stk	Nur Einh.-Pr.
03.310	Eventualposition ohne GB Alternative zu Pos. 01.310 Badewanne, Nische, 1xFestteil 0,60 m, 1xDrehtür 0,60 m, 2-teilig wie Pos. 01.310 jedoch Fabrikat wie Pos. 03.010 <u>Einbauort:</u> Riegel, EG, 1.OG, 2.OG und 3.OG Bäder der Apartment-1, 5, 6, 27, 31, 32, 52, 53, 73, 95	10,000 Stk	Nur Einh.-Pr.

Ausschreibung

Auftraggeber

Projekt

LV

Covivio Wohnen GmbH
 EIS 2 - EIS2 - Eiswerderstraße 12, 13585 Berlin
 4023 - Duschtrennwände



OZ	Leistungsbeschreibung	Menge ME	EP in €	GB in €
03.320	Eventualposition ohne GB Alternative zu Pos. 01.320 Badewanne, Nische, 1xFestteil 0,60 m, 1-teilig wie Pos. 01.320 jedoch Fabrikat wie Pos. 03.010	10,000 Stk	Nur Einh.-Pr.
Summe 03 Alternativ Fabrikat Duschtrennwände EIS - RIEGEL			
04	Alternativ Fabrikat Duschtrennwände EIS - TOWER			
04.010	Eventualposition ohne GB Alternative zu Pos. 02.010, Nische, 1xDrehtür 0,80 m mit 1xFestfel 0,25 m, 2-teilig wie Pos. 02.010 jedoch:			
	Produkt <i>vom Bieter einzutragen</i>			
	<u>Einbauort:</u> Tower, 2 - 9.OG Bäder der WE 1-16			
		16,000 Stk	Nur Einh.-Pr.
04.020	Eventualposition ohne GB Alternative zu Pos. 02.020, Nische, 1xFalлтür 1,20 m, 1-teilig (Barrierefrei) wie Pos. 02.020 jedoch Fabrikat wie Pos. 04.010			
	<u>Einbauort:</u> Tower, 10..OG Bad der WE 17			
		1,000 Stk	Nur Einh.-Pr.
04.030	Eventualposition ohne GB Alternative zu Pos. 02.030, Eckdusche, 1xDrehtür 0,80 m mit 2xFestteil 0,1 + 1,00 m, 3-teilig wie Pos. 02.030 jedoch Fabrikat wie Pos. 04.010			
	<u>Einbauort:</u> Tower, 2 - 9.OG Bäder der WE 1-16			
		16,000 Stk	Nur Einh.-Pr.

Ausschreibung

Auftraggeber Covivio Wohnen GmbH
Projekt EIS 2 - EIS2 - Eiswerderstraße 12, 13585 Berlin
LV 4023 - Duschtrennwände



OZ	Leistungsbeschreibung	Menge ME	EP in €	GB in €
04.040	Eventualposition ohne GB Alternative zu Pos. 02.040, Eckdusche, 1xDrehtür 0,90 m mit 1xFestfel 0,30 m, 2-teilig wie Pos. 02.040 jedoch Fabrikat wie Pos. 04.010 <u>Einbauort:</u> Tower, 10..OG Bad der WE 17	1,000 Stk	Nur Einh.-Pr.
04.050	Eventualposition ohne GB Alternative zu Pos. 02.050, Eckdusche, 1xFalttür 1,20 m mit 1xFestteil 0,72 m, 2-teilig (Barrierefrei) wie Pos. 02.050 jedoch Fabrikat wie Pos. 04.010 <u>Einbauort:</u> Tower, 2 - 9.OG Bäder der WE 1-16	16,000 Stk	Nur Einh.-Pr.
04.060	Eventualposition ohne GB Alternative zu Pos. 02.060 für Badewanne, Nische, 1xFestteil 0,60 m, 1xDrehtür 0,60 m, 2-teilig wie Pos. 02.060 jedoch Fabrikat wie Pos. 04.010 <u>Einbauort:</u> Tower, 2 - 9.OG und 10.OG Bäder der WE 1-16 und 17	17,000 Stk	Nur Einh.-Pr.
04.070	Eventualposition ohne GB Alternative zu Pos. 02.070 Badewanne, Nische, 1xFestteil 0,60 m, 1-teilig wie Pos. 02.070 jedoch Fabrikat wie Pos. 04.010	17,000 Stk	Nur Einh.-Pr.
04.080	Eventualposition ohne GB Zulage rahmenlose Ausführung Zulage für die Ausführung der Duschtrennwände in rahmenloser Bauweise, statt teilgerahmt. Die Befestigung der Duschtrennung erfolgt mit aufliegenden Bändern, anstatt über die gesamte Höhe mit Edelstahl-Klemmprofilen.			

Fortsetzung auf nächster Seite

Ausschreibung

Auftraggeber

Covivio Wohnen GmbH

Projekt

EIS 2 - EIS2 - Eiswerderstraße 12, 13585 Berlin

LV

4023 - Duschtrennwände



OZ	Leistungsbeschreibung	Menge ME	EP in €	GB in €
<i>Fortsetzung von vorheriger Seite</i>				
		1,000 Stk	Nur Einh.-Pr.
Summe 04 Alternativ Fabrikat Duschtrennwände EIS - TOWER			
05	Stundenlohnarbeiten			
05.010	Eventualposition ohne GB Vorarbeiter, Stundenlohnarbeiten Duschtrennwände Für evtl. erforderliche Arbeiten, die nicht im Leistungsverzeichnis erfasst sind und nur auf ausdrückliche Anweisung der Bauleitung gegen Nachweis zur Ausführung kommen. berechnet für: Vorarbeiter Gewerk: Duschtrennwände	1,000 h	Nur Einh.-Pr.
05.020	Eventualposition ohne GB Facharbeiter, Stundenlohnarbeiten Duschtrennwände Für evtl. erforderliche Arbeiten, die nicht im Leistungsverzeichnis erfasst sind und nur auf ausdrückliche Anweisung der Bauleitung gegen Nachweis zur Ausführung kommen. berechnet für: Facharbeiter Gewerk: Duschtrennwände	1,000 h	Nur Einh.-Pr.
05.030	Eventualposition ohne GB Helfer, Stundenlohnarbeiten Duschtrennwände Für evtl. erforderliche Arbeiten, die nicht im Leistungsverzeichnis erfasst sind und nur auf ausdrückliche Anweisung der Bauleitung gegen Nachweis zur Ausführung kommen. berechnet für: Helfer Gewerk: Duschtrennwände	1,000 h	Nur Einh.-Pr.
Summe 05 Stundenlohnarbeiten			

Ausschreibung

Auftraggeber

Covivio Wohnen GmbH

Projekt

EIS 2 - EIS2 - Eiswerderstraße 12, 13585 Berlin

LV

4023 - Duschtrennwände



OZ	Zusammenstellung der LV-Gruppen Leistungsbeschreibung	Summe in €
01	Duschtrennwände EIS - RIEGEL
02	Duschtrennwände EIS - TOWER
03	Alternativ Fabrikat Duschtrennwände EIS - RIEGEL
04	Alternativ Fabrikat Duschtrennwände EIS - TOWER
05	Stundenlohnarbeiten
<hr/>		
	LV Summe netto €
	zuzügl. 19,00% MwSt. €
	LV Summe brutto €
<hr/>		