

Leistungsverzeichnis Kurz- und Langtext
Inhaltsverzeichnis

Projekt: 0397 **Turmstr. 62, Berlin_ 2025**
LV: 311 **Schlosser/ Balkone** **Währung: EUR**

Ordnungszahl	Kurztext	Seite
1.	Schlosser/Balkonarbeiten	8
1.1.	Einrichten der Baustelle	8
1.2.	Gerüst	12
1.3.	Doppelbalkonhälften	13
1.4.	Fenstergitter	18
1.5.	Stundenlohnarbeiten	19
	Zusammenstellung	20

Leistungsverzeichnis Kurz- und Langtext

Projekt: 0397 Turmstr. 62, Berlin_ 2025
LV: 311 Schlosser/ Balkone Wahrung: EUR

Ordnungszahl	Leistungsbeschreibung	Menge ME	Einheitspreis	Gesamtbetrag
--------------	-----------------------	----------	---------------	--------------

BAUVORHABEN: Turmstr. 62
10551 Berlin

GEWERK: Schlosserarbeiten

Angaben zum Bauwerk
Mehrfamilienhaus, Baujahr 1912

Ausfuhrungsort:
Vorderhaus,



ANGABEN ZUM BAUWERK

Bei dem Gebaude handelt sich um ein 4 Geschosser (EG, 1.-4.OG, Geschosshohe ca. 3,00m) in Berlin.

Ausfuhrungszeitraum:

.....
Bauleiter: Hr. Broese
"

Gewahrleistung

Fur die Gewahrleistung gelten die Bestimmungen des § 13, VOB/B. Abweichend davon betragt die **Gewahrleistungsfrist 5 Jahre.**

Sie beginnt -auch bei erfolgter Teilabnahme- mit der (Schlu-)Abnahme der gesamten vertraglichen Leistungen.

Leistungsverzeichnis Kurz- und Langtext

Projekt: 0397 **Turmstr. 62, Berlin_ 2025**
LV: 311 **Schlosser/ Balkone** **Währung: EUR**

Ordnungszahl	Leistungsbeschreibung	Menge ME	Einheitspreis	Gesamtbetrag
--------------	-----------------------	----------	---------------	--------------

A) ALLGEMEINE VORBEMERKUNGEN

=====

A1) ALLGEMEINES

Dem Leistungsverzeichnis liegen die "Zusätzliche Vertragsbedingungen für die Ausführung von Bauleistungen (Z-VOB/B)" der Covivio Immobilien GmbH in der aktuellen Fassung zugrunde.

Für sich auf dieses Leistungsverzeichnis beziehende Beauftragungen gelten die Vertragsbedingungen in jedem Einzelfall als vereinbart. Sofern zukünftig als Ersatz für die aktuell gültigen Z-VOB/B mit dem Auftragnehmer (AN) neue Z-VOB/B vereinbart werden, gelten für nach Gültigkeitsbeginn die neuen Z-VOB/B beauftragte Leistungen ausschließlich die neuen Z-VOB/B.

Für nach diesem Einheitspreisabkommen ausgeführte Leistungen gelten, ergänzend zur den jeweiligen Leistungsbeschreibungen der einzelnen Positionen, bei evtl. Widersprüchen in nachfolgend genannter Reihenfolge, folgende Bedingungen:

1. diese "Allgemeine Vorbemerkungen" (A),
2. die sich anschließenden "Allgemeine technische Vorbemerkungen" (B),
3. die sich anschließenden "Besondere technische Vorbemerkungen" (für dieses Gewerk) (C),
4. die "Zusätzliche Vertragsbedingungen für die Ausführung von Bauleistungen Z-VOB/B",
5. Baustellenordnung der Covivio Immobilien GmbH in der jeweils gültigen Fassung.

Mit Erhalt der Bestellung erklärt der Auftragnehmer, dass von ihm sämtliche gesetzlichen, behördlichen und berufenossenschaftlichen Auflagen erfüllt werden, die zur Ausführung der Leistungen erforderlich sind.

Es dürfen nur solche Materialien verwendet werden, über die der Auftragnehmer das uneingeschränkte Eigentumsrecht besitzt und die vollkommen frei von Rechten Dritter sind.

Für die Ausführung der Arbeiten ist Fachpersonal in ausreichender Zahl einzusetzen. Hierbei ist darauf zu achten, dass für die Ausführung sämtlicher Arbeiten unsere Baustellenordnung in der jeweils gültigen Fassung zu beachten ist, die dem ausführenden Fachpersonal in geeigneter Form zur Kenntnis zu geben ist.

Der Einsatz von Subunternehmern ist lediglich in schriftlicher Absprache mit dem Auftraggeber erlaubt.

A2) KUNDENDIENST

Leistungsverzeichnis Kurz- und Langtext

Projekt: 0397 Turmstr. 62, Berlin_ 2025
LV: 311 Schlosser/ Balkone Währung: EUR

Ordnungszahl	Leistungsbeschreibung	Menge ME	Einheitspreis	Gesamtbetrag
--------------	-----------------------	----------	---------------	--------------

Die Arbeiten werden z. T. in bewohnten Häusern ausgeführt.

Der Auftraggeber (AG) erwartet vom AN tatkräftige Unterstützung bei den Bemühungen, berechtigten Mieterwünschen zu entsprechen. Dazu gehören insbesondere folgende Verpflichtungen:

- 1) Alle Handwerker/Mitarbeiter des AN haben die Verpflichtung, Kunden (Mieter) höflich und hilfsbereit zu begegnen. In Gesprächen mit den Mietern ist das Bemühen von Covivio Immobilien, um einen verbesserten Kundendienst herauszustellen.
- 2) Die Mieter sind rechtzeitig vor Durchführung der Reparaturarbeiten zu verständigen, ggf. durch Aushang im Treppenhaus oder auch individuelle Terminvereinbarung mit dem einzelnen Mieter.
- 3) Reparaturen sind sofort, spätestens innerhalb von 2 Arbeitstagen nach Beauftragung, durchzuführen. Sofern die Frist aus Gründen, die der AN nicht zu vertreten hat, nicht einzuhalten ist, ist der AG unverzüglich zu unterrichten.
- 4) Soweit persönliche Schutzausstattung (PSA) erforderlich ist, hierzu zählen auch Artikel zur Wahrung der Notwendigkeiten im Rahmen eines erhöhten Infektionsschutzes, sind diese entsprechend den gesetzlichen Anforderungen bzw. der situativen Notwendigkeit immer einzusetzen.
- 5) Möbel und sonstiges Mietereigentum, Bodenflächen und angrenzende Bauteile etc. im Bereich der auszuführenden Arbeiten sind durch Folie, evtl. Schaltafeln oder Ähnliches zu schützen.

A3) PREISE

Soweit und sobald Überschreitungen absehbar sind, ist hierüber der Abteilung Einkauf des AG ein schriftliches Angebot einzureichen und eine gesonderte Vereinbarung zu treffen.

In den Einheitspreisen sind sämtliche Kosten, wie Lohn-, Material- und Nebenkosten, hierzu gehören auch erforderliche Hygieneschutzartikel, enthalten, insbesondere auch:

- 1) Koordination / Terminabsprache(n) mit dem(den) Mieter(n) / Kundenbetreuer(n) / Bauleiter(n)
- 2) sämtliche Fahrt- und Transportkosten,
- 3) sämtliche tariflichen Zulagen wie z.B. Schmutz- und Staubzulagen, Zulagen für ekelerregende Arbeiten etc.,
- 4) die Gestellung, Vorhaltung und spurlose Entfernung aller erforderlichen Gerüste und Absperrungen (ggf. auch Warnschilder) bis zu einer Höhe der Arbeitsbühne von 2 m; die

Leistungsverzeichnis Kurz- und Langtext

Projekt: 0397 Turmstr. 62, Berlin_ 2025
LV: 311 Schlosser/ Balkone Währung: EUR

Ordnungszahl	Leistungsbeschreibung	Menge ME	Einheitspreis	Gesamtbetrag
--------------	-----------------------	----------	---------------	--------------

Mitbenutzung der Gerüste ist allen mit Reparaturarbeiten beschäftigten Firmen kostenlos zu gestatten,

5) Befestigungsmittel aller Art; Hilfsstoffe wie Nägel, Bindedraht und Kleinmaterial sowie alle Baustoffe, die zur kompletten Erstellung der Leistung erforderlich sind,

6) die Abdeckung von Einrichtungsgegenständen zum Schutz vor Beschädigung und Verschmutzung

7) das, ggf. tägliche, Säubern der Arbeitsstelle; hierzu gehört auch die Beseitigung von Verunreinigungen des Treppenhauses und/oder der Hauszuwegungen,

8) der Ausbau und Abtransport sowie die ordnungsgemäße Entsorgung, einschließlich Kippgebühren, sämtlichen Bauschutts und aller alter, schadhafter Teile. Teile, für die sich der AG eine generelle oder einzelfallbezogene Prüfung vorbehalten hat, sind bis zu diesem Zeitpunkt, längstens jedoch für die Dauer von 10 Wochen, vom AN vorzuhalten und dürfen erst danach entsorgt werden.

9) Alle weiteren Nebenleistungen, die zur Erfüllung der in den Leistungspositionen beschriebenen Hauptleistungen, unter Beachtung aller einschlägigen Vorschriften, erforderlich sind, im EPA aber nicht gesondert aufgeführt sind.

Erforderliche Zusatzleistungen, die in den nachfolgenden Leistungspositionen nicht enthalten sind, sind als Nachtrag dem zuständigen Bauleiter vor Ausführung zur Genehmigung aufzugeben. Die Preise für derartige Zusatzleistungen sind auf der Kalkulationsbasis des Leistungsverzeichnisses zu kalkulieren. Diese Positionen sind so ausreichend und umfassend zu beschreiben, dass sowohl eine sachlich-fachliche als auch eine kalkulatorische Nachprüfung durch den Auftraggeber gewährleistet ist, hierzu gehört insbesondere die Angabe der verfahrenen Stunden.

Die Einheitspreise sind Nettopreise. Sie gelten zuzüglich der zum jeweiligen Leistungserbringungszeitpunkt gültigen Mehrwertsteuer.

A4) ABRECHNUNG

Maßgebend für die Abrechnung ist das nach Fertigstellung der Arbeiten durch den Auftragnehmer zu nehmende Aufmaß, sowie die Bestätigung des zuständigen Bauleiters, dass die Leistungen durchgeführt wurden.

Das testierte Aufmaß bzw. die Bestätigung ist vom Auftragnehmer mit der Schlussrechnung einzureichen.

Der Auftraggeber ist berechtigt, jederzeit ein gemeinsames Aufmaß zu verlangen.

A5) Nachhaltigkeit

Leistungsverzeichnis Kurz- und Langtext

Projekt: 0397 **Turmstr. 62, Berlin_ 2025**
LV: 311 **Schlosser/ Balkone** **Währung: EUR**

Ordnungszahl	Leistungsbeschreibung	Menge ME	Einheitspreis	Gesamtbetrag
--------------	-----------------------	----------	---------------	--------------

Als eines der führenden Wohnungsunternehmen sehen wir uns mit unseren Partnern in der Verantwortung im Thema Nachhaltigkeit: Es ist unsere Pflicht, Wirtschaftlichkeit, Umweltverträglichkeit und Lebensqualität miteinander in Einklang zu bringen. Dazu gehört selbstverständlich auch, das Klima zu schützen, Ressourcen effizient zu nutzen und den Menschen ein angenehmes Lebensumfeld zu gestalten. Dazu möchten wir beitragen mit unserem Denken und Handeln, mit den verwendeten Produkten und Lösungen. Dabei geben wir innerhalb unseres Leistungsverzeichnisses dementsprechend umweltverträgliche Produkte als Standard vor und verweisen auf die sachgemäße Handhabung und Entsorgung im Rahmen der von uns beauftragten Arbeiten.

A6) SONSTIGES

Die in diesen Bedingungen festgelegten Pflichten hat der AN jedem Dritten aufzuerlegen, dessen er sich zur Erfüllung dieser Pflichten bedient.

Das Leistungsverzeichnis darf weder ganz noch teilweise in irgendeiner Form Dritten entgeltlich oder unentgeltlich zugänglich gemacht werden.

B) ALLGEMEINE TECHNISCHE VORBEMERKUNGEN

=====
=====

B1) ALLGEMEINES

Für Lieferung und Ausführung gelten neben dem Leistungsverzeichnis:

1. die neuesten DIN-Vorschriften, VDE- und VDI-Richtlinien
2. die Vorschriften der zuständigen Behörden (z.B. Bauaufsicht, Gewerbeaufsicht, Brandverhütung, TÜV, Berufsgenossenschaften und Versorgungsbetriebe,
3. die Bestimmungen der Gerüstbauordnung
4. Die Festlegungen des jeweiligen Werkstoffherstellers. Die Werkstoffe müssen den geforderten Bedingungen der Leistungsbeschreibung entsprechen.

B2) FACHSPEZIFISCHE NACHWEISE

Fachspezifische Nachweise, z. B. für den Umgang mit Asbest, PAK, und dergleichen, sind auf Anforderung des (AG) jederzeit und umgehend zu erbringen.

Bei wesentlichen Änderungen z. B. Ausscheiden eines befähigten Mitarbeiters oder Auslaufen eines befristeten Nachweises (z. B. Schweißnachweis) ist der AN verpflichtet, dies unverzüglich beim (AG) schriftlich anzuzeigen und ggf.

Leistungsverzeichnis Kurz- und Langtext

Projekt: 0397 Turmstr. 62, Berlin_ 2025
LV: 311 Schlosser/ Balkone Währung: EUR

Ordnungszahl	Leistungsbeschreibung	Menge ME	Einheitspreis	Gesamtbetrag
--------------	-----------------------	----------	---------------	--------------

angebotene Aufträge abzulehnen. Ebenso sind die jeweils gültigen Unfallverhütungsvorschriften zu beachten und unbedingt einzuhalten.

B3) GEBÄUDESCHÄDEN

Falls dem Auftragnehmer bei der Durchführung der Arbeiten weitere Gebäudeschäden bekannt werden (auch an anderen Gewerken), so hat er den zuständigen Bauleiter des Auftraggebers hierüber umgehend zu unterrichten.

B4) LAGER- UND ABSTELLFLÄCHEN

Die Errichtung von Lager- und Arbeitsplätzen ist mit der jeweiligen Bauleitung vorher abzustimmen.

Baustoffe und Bauteile dürfen nicht in den Treppenhäusern und/oder auf anderen Verkehrsflächen gelagert werden.

Bauschutt darf grundsätzlich nicht im Gebäude gelagert werden.

B5) BEDINGUNGEN FÜR DIE ENTSORGUNG VON ABFÄLLEN

Der Auftragnehmer ist verpflichtet, die beim Auftraggeber anfallenden Abfälle ordnungsgemäß und sofort zu entsorgen. Zu diesem Zweck hat er die einschlägigen Gesetze, Verordnungen und sonstigen öffentlich-rechtlichen Vorschriften z. B. das Kreislaufwirtschafts- und Abfallgesetz - einzuhalten. Eine Zwischenlagerung von Abfällen ist nicht gestattet.

Sollten die für den Transport und die Entsorgung erforderlichen Genehmigungen erlöschen, ist dies dem Auftraggeber unverzüglich schriftlich mitzuteilen. Mit Übernahme der Abfälle durch den Auftragnehmer gehen Eigentum, Gefahr, Verkehrssicherungspflicht und öffentlich-rechtliche Verantwortung auf diesen über.

Der Auftraggeber behält sich vor, zu prüfen, ob der Auftragnehmer seinen Pflichten nachgekommen ist. Hierzu kann der Auftraggeber Einsicht nehmen in die vom Auftragnehmer nach öffentlich-rechtlichen Vorschriften zu führenden Nachweisbücher und in den Genehmigungsbescheid der angefahrenen Abfallentsorgungsanlage, dessen Vorlage der Auftragnehmer zu bewirken hat.

Der Auftragnehmer hat zur Abdeckung aller - sowohl seiner als auch die des Auftraggebers sich aus der Abfallbeseitigung ergebenden Haftungsrisiken unter Einschluss des Gewässerschäden-Haftungsrisikos - auf seine Kosten eine Haftpflichtversicherung in ausreichender Höhe für Personen-, Sach- und Vermögensschäden abzuschließen und dem Auftraggeber den Abschluss auf Verlangen nachzuweisen. Diese Regelung lässt die Haftung des Auftragnehmers unberührt.

B6) BAUSTOFFE UND EINBAUTEILE

Leistungsverzeichnis Kurz- und Langtext

Projekt: 0397 Turmstr. 62, Berlin_ 2025
LV: 311 Schlosser/ Balkone Wahrung: EUR

Ordnungszahl	Leistungsbeschreibung	Menge ME	Einheitspreis	Gesamtbetrag
--------------	-----------------------	----------	---------------	--------------

Samtliche Baustoffe und Einbauteile mussen hinsichtlich ihrer Art und ihrer Verarbeitung den bei Ausfuhrung aktuellen DIN-Vorschriften und sonstigen anerkannten bautechnischen Richtlinien entsprechen. In der Regel sind gutegeschutzte Baustoffe und Einbauteile zu verwenden. Der Auftraggeber kann einen Gutenachweis fur diese Materialien verlangen. Wenn nicht gutegeschutzte Baustoffe oder Einbauteile angeboten oder eingebaut werden, hat der Auftragnehmer auf seine Kosten den Gutenachweis zu erbringen. Der Auftraggeber ist berechtigt, die Verwendung nicht normengerechter oder ungeeignet erscheinender Materialien abzulehnen. Der Auftraggeber ist in begrundeten Fallen berechtigt, Materialproben zu entnehmen und prufen zu lassen.

B7) SCHADSTOFFE. INSBESONDERE ASBEST

Bekanntlich wurde bis in die 1990er Jahre hinein Asbest als bevorzugter Baustoff bei Errichtung von Gebauden verwendet. Asbest war nicht nur als Baustoff in Beton eingebunden. Er fand auch Verwendung z. B. in speziellen Klebern fur Fliesen oder anderen Bodenbelagen oder in den zu verwendeten Bauteilen selbst.

Wir gehen davon aus, dass Ihnen als Handwerksfirma zwar grundsatzlich die abstrakte Gefahr einer Asbestkontamination bewusst ist, mochten Sie jedoch nochmals in Bezug auf den Umgang mit Asbest sensibilisieren.

Bei samtlichen Arbeiten an Asbestprodukten, wie z. B. bohren, sagen, schneiden oder herausreien, konnen Asbestfasern freigesetzt werden, die, bei ungesichertem Umgang, im schlimmsten Falle zu einer schweren Lungenerkrankung der tatigen Personen, also auch Ihren Mitarbeitern, fuhren konnen.

Aus diesem Grunde hat der Gesetzgeber auch gema TRGS 519 (Technische Regeln fur Gefahrstoffe) verfugt, dass nur zugelassene Fachbetriebe, die uber die entsprechende Sachkunde verfugen, asbesthaltige Materialien entfernen und entsorgen durfen.

Bei samtlichen Arbeiten ist daher immer kritisch zu prufen, ob Bauteile Asbest enthalten konnten und im Verdachtsfall, vor Ausfuhrung von Arbeiten, unsere Bauleitung zu Rate zu ziehen, um mogliche Gesundheitsgefahrdungen Ihrer Mitarbeiter und unserer Mieter zu verhindern.

Beginn der Ausfuhrung
- geprufte Planubergabe an AG 19.03.2025
- Bauanlaufbesprechung 20.03.2025
- geplant Beginn Ausfuhrung 07.04.2025
- Fertigstellung 07.06.2025

1. Schlosser/Balkonarbeiten

1.1. Einrichten der Baustelle

Leistungsverzeichnis Kurz- und Langtext

Projekt: 0397 Turmstr. 62, Berlin_ 2025
 LV: 311 Schlosser/ Balkone Wahrung: EUR

Ordnungszahl	Leistungsbeschreibung	Menge ME	Einheitspreis	Gesamtbetrag
--------------	-----------------------	----------	---------------	--------------

1.1.11.	Sondernutzung			
	<p>Beantragung der Sondernutzung von Straenland. Beantragung der Verkehrsrechtlichen Anordnung bei den zust. Behorden. Aufbau einer Parkverbotszone berwachung und ggf. Anpassung ber die Zeit Manahme.</p> <p>Erstellen eines Pflasterprotokolls. Absprache mit der Verwaltung / Bauleitung</p>	1,000 St	0,00	0,00

Einrichten, Vorhalten und Rumen der Baustelle

1.1.12.	Stellung eines Baustromanschlus			
	<p>Stellung eines Baustromanschlu</p> <p>(Baustromverteiler)Beauftragung eines Elektrofachbetriebes zur Herstellung,Vorhaltung und Demontage eines fr die einzusetzenden Maschinen geeigneten Stromanschlusses. Setzen eines Zwischenzahlers. Grundstandzeit: 12 Wochen</p> <p>Baustromverteiler nach DIN VDE 0100 -704 mit einer Anschlussleistung von 24 kVA bestckt mit:</p> <p>1 NH00-Sicherungslasttrennschalter 63A mit Bgelklemmen 10 - 50 mm</p> <p>1 DS-Zahlerplatz inkl. Zahler nach DIN 43870/2</p> <p>1 Hauptschalter 3-pol. 63A mit Sicherungselement 3/35 A (E33)</p> <p>1 FI-Schutzschalter 4-pol. 40A/30mA</p> <p>1 CEE-Steckdose 5/32A 400V/6h ohne Vorsicherung -direkt ab FI-2 CEE-Steckdosen 5/16A 400V/6h mit je 1 Leitungsschutzschalter 3/16A -C-</p> <p>3 Schutzkontaktsteckdosen 2/16A 230V mit je 1 Leitungsschutzschalter 1/16A-C</p> <p>Die notwendigen Antrage und Meldungen beim zustandigen EVU hat der Auftragnehmer, ohne gesonderte Vergtung, rechtzeitig vorzunehmen.</p> <p>Der Bauanschluss ist wahrend der gesamten Baumanahme vorzuhalten, und nur in Absprache mit der Bauleitung des AG zu demontieren.</p>	1,000 psch		0,00

1.1.13.	Gerate und Werkzeuge liefern, vorhalten und entfernen			
	<p>Liefern, vorhalten und wieder entfernen aller zur Ausfhrung der Arbeiten bentigten Gerate und Werkzeuge.</p>	1,000 psch		0,00

Leistungsverzeichnis Kurz- und Langtext

Projekt: 0397 Turmstr. 62, Berlin_ 2025
 LV: 311 Schlosser/ Balkone Währung: EUR

Ordnungszahl	Leistungsbeschreibung	Menge ME	Einheitspreis	Gesamtbetrag
	Bauwagen, Lagerplatz bzw. mobilen Bauzaun aufstellen bzw. einrichten			
1.1.14.	Bauwagen aufstellen, vorhalten und entfernen Aufstellen, vorhalten und wieder entfernen eines Bauwagens nach Vorschrift der Arbeitsstättenverordnung § 45 für die vertraglich vereinbarte Ausführungsfrist. Für eine Grundeinsatzzeit von '12' Wochen.	1,000 St	0,00	0,00
1.1.15.	Lagerplatz mit Mobilzaun einrichten, vorhalten und entfernen Einrichten eines gesicherten Lagerplatzes durch aufstellen und vorhalten eines Mobilzaunes in ausreichender Höhe einschließlich auf- und abbauen, sowie räumen des Platzes. Höhe: '.....' m Für eine Grundeinsatzzeit von '12' Wochen.	20,000 m	0,00	0,00
1.1.16.	*** Bedarfsposition ohne GB Vorhalten des Lagerplatzes über Grundeinsatzzeit hinaus Vorhalten des vorbeschriebenen Lagerplatzes aus Mobilzauneelementen über die vereinbarte Grundeinsatzzeit hinaus für jede weitere Woche.	20,000 m	0,00	Nur Einh.-Pr.
1.1.17.	Bauzaun aufstellen, vorhalten und entfernen Aufstellen, vorhalten und wieder entfernen eines Bauzaunes aus mobilen Stahlrahmenelementen mit Rundstahlfüllstäben, Stützfüßen aus Beton, inkl. aller erforderlichen Verbindungen, Kupplungen u.s.w., für die vereinbarte Ausführungsfrist einschließlich Anbringen folgender Teile: Stand- oder Sicherheitsleuchten Die Auflagen der Genehmigungsbehörde sind zu berücksichtigen. Höhe: >= 1,80 m Für eine Grundeinsatzzeit von '12' Wochen. Bauzaun-System: '.....'	20,000 m	0,00	0,00
1.1.18.	*** Bedarfsposition ohne GB Vorhalten des Bauzauns über Grundeinsatzzeit hinaus Vorhalten des vorbeschriebenen Bauzauns aus mobilen Stahlrahmenelementen über die vereinbarte Grundeinsatzzeit hinaus für jede weitere Woche.	20,000 m	0,00	Nur Einh.-Pr.
1.1.20.	Baustellen WC Toilettenkabine nach Vorschrift der Arbeitsstättenverordnung § 45 aufstellen, vorhalten, unterhalten und wieder entfernen. Im Unterhalt ist das Entleeren bei Bedarf bzw. Austausch der Kabine enthalten. Nutzung erfolgt durch alle am Bauvorhaben			

Leistungsverzeichnis Kurz- und Langtext

Projekt: 0397 Turmstr. 62, Berlin_ 2025
LV: 311 Schlosser/ Balkone **Wahrung:** EUR

Ordnungszahl	Leistungsbeschreibung	Menge ME	Einheitspreis	Gesamtbetrag
	beteiligten Firmen. Fur eine Grundeinsatzzeit von '12' Wochen	1,000 Stk	0,00	0,00
Summe 1.1.	Einrichten der Baustelle			0,00

Leistungsverzeichnis Kurz- und Langtext

Projekt: 0397 Turmstr. 62, Berlin_ 2025
 LV: 311 Schlosser/ Balkone Währung: EUR

Ordnungszahl	Leistungsbeschreibung	Menge ME	Einheitspreis	Gesamtbetrag
1.2.	Gerüst			
1.2.10.	Gerüstturm in U-Form mit Fußgängertunnel Arbeits- und Schutzgerüste entsprechend DIN 18451,4420, 4422, den Richtlinien der VOB, den Vorschriften der Bauberufsgenossenschaft sowie dem Bundesverband- Gerüstbau, einrüsten, vorhalten und nach Abnahme der Leistungen wieder beseitigen, einschl. dem Verschließen der entstandenen Gerüstankerlöcher. Gebrauchsüberlassung: 12 Wochen Arbeits- und Schutzgerüst Gerüstbreite 1,00 m Gerüsthöhe bis 12,0m Gerüstlänge bis 7,0m	2,000 Stk	0,00	0,00
Summe 1.2.	Gerüst			0,00

Leistungsverzeichnis Kurz- und Langtext

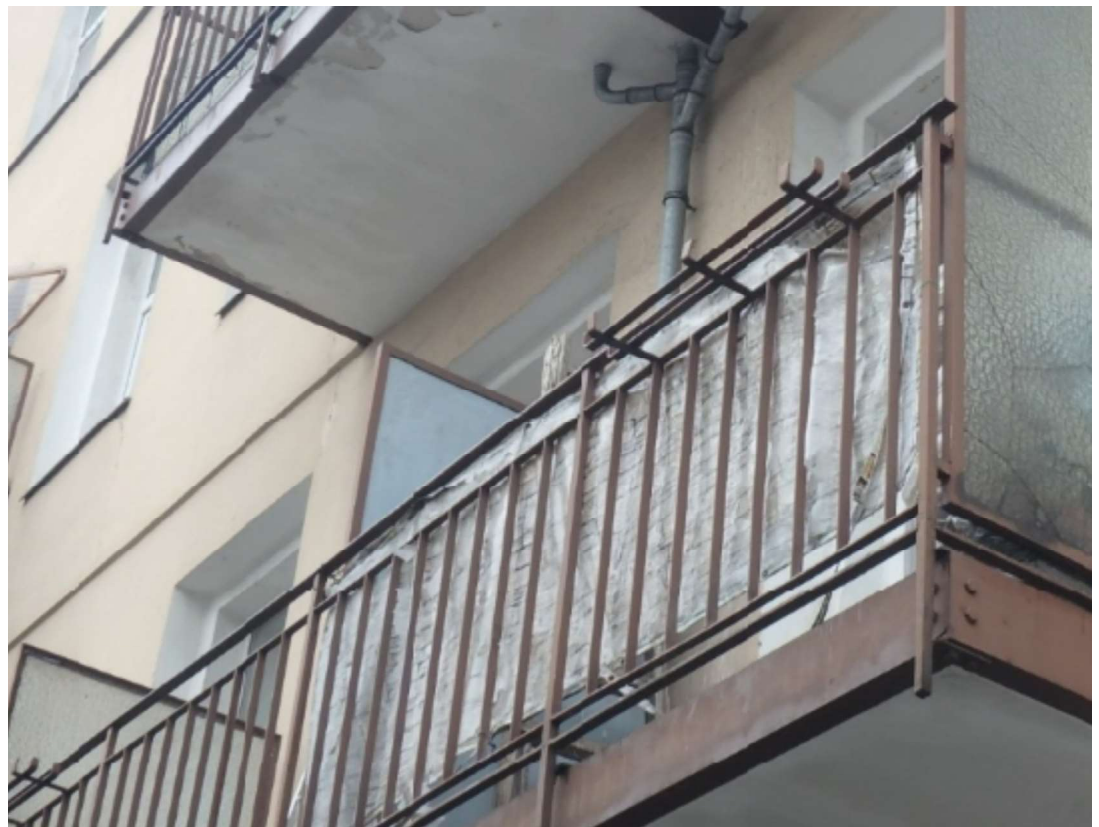
Projekt: 0397 Turmstr. 62, Berlin_ 2025
 LV: 311 Schlosser/ Balkone Wahrung: EUR

Ordnungszahl	Leistungsbeschreibung	Menge ME	Einheitspreis	Gesamtbetrag
--------------	-----------------------	----------	---------------	--------------

1.3. Doppelbalkonhalften

1.3.10. Demontage der vorh. Balkone

Abbruch der Gelander
 Abbruch Bodenbelag
 Sicherung der Balkonturen fur Austritt
 Korrosionsschutz der Randtrager aufbringen



8,000 Stk 0,00 0,00

1.3.15. Planung

Erstellung von Planunterlagen
 - Entwurfsplanung
 - Werkplanung
 - pruffahige Statik

1,000 Stk 0,00 0,00

1.3.20. Lieferung / Montage

rechteckige Doppelbalkonhalften mit Gelander eingepasst in den vorh. Rahmen, Grundkonstruktion aus verzinkten Profilen ohne Stutzen
 Bodenbohlenbelag- WPC - 22m²
 Gelander als Stabfullung

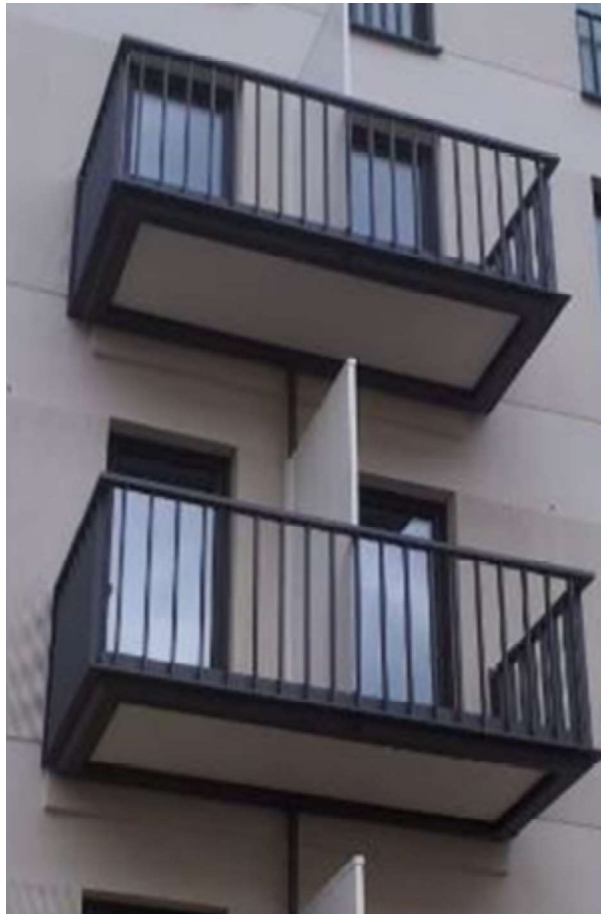
Leistungsverzeichnis Kurz- und Langtext

Projekt: 0397
LV: 311

Turmstr. 62, Berlin_2025
Schlosser/ Balkone

Währung: EUR

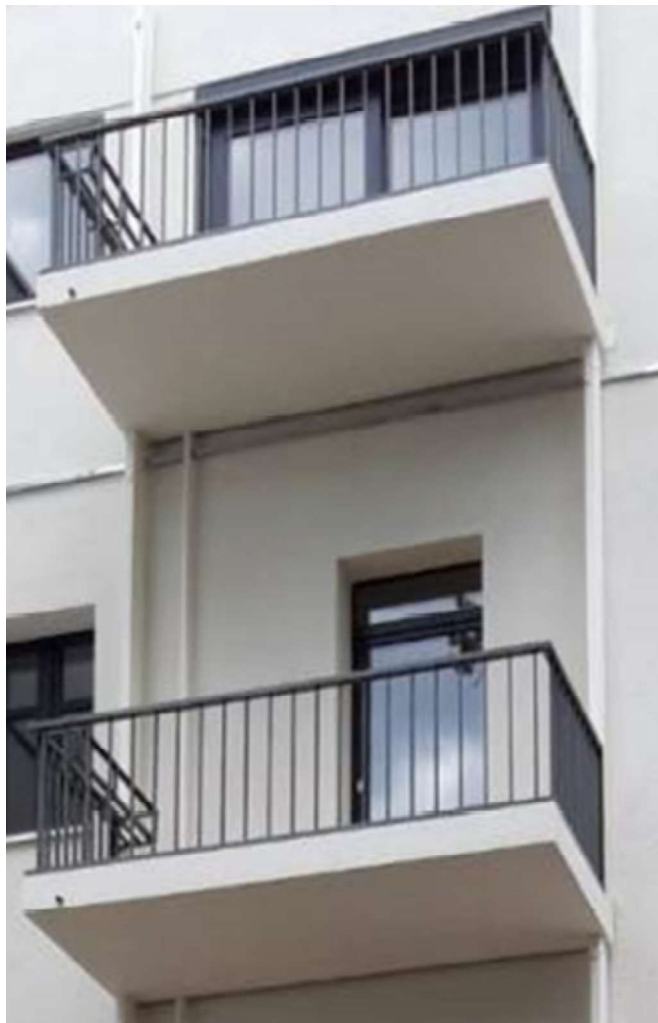
Ordnungszahl	Leistungsbeschreibung	Menge ME	Einheitspreis	Gesamtbetrag
--------------	-----------------------	----------	---------------	--------------



Leistungsverzeichnis Kurz- und Langtext

Projekt: 0397 Turmstr. 62, Berlin_ 2025
 LV: 311 Schlosser/ Balkone Währung: EUR

Ordnungszahl	Leistungsbeschreibung	Menge ME	Einheitspreis	Gesamtbetrag
--------------	-----------------------	----------	---------------	--------------



8,000 Stk 0,00 0,00

1.3.30. Unterseite mit Glattblechkassette als Entwässerungselement

Einfügen einer verzinkten duplexbeschichteten Rahmen- und Entwässerungskonstruktion. Glattblechebene übernimmt Funktion der statischen Tragkonstruktion gleichwertig zu neu erstellten Balkonanlagen inkl. Wandanschlußwinkel gegen Schmutz in der Fuge und Feuchtigkeitsanfall auf die statischen Kragträger

30,000 m² 0,00 0,00

1.3.40. Zulage Vorposition

Zulage für 1/2K Beschichtung als Duplexkorrosions-schutz und Glattblechunterseite in weiß

30,000 m² 0,00 0,00

Leistungsverzeichnis Kurz- und Langtext

Projekt: 0397 Turmstr. 62, Berlin_ 2025
 LV: 311 Schlosser/ Balkone Währung: EUR

Ordnungszahl	Leistungsbeschreibung	Menge ME	Einheitspreis	Gesamtbetrag
1.3.45.	Bodenplatte Ausführung der Bodenplatte mit WPC. (durchgeschraubte Befestigung) Farbton nach Wahl AG	30,000 m ²	0,00	0,00
1.3.50.	Montage Edelstahlgeländer Balkongeländer für 8 Balkone bestehend aus : Pfosten Ober – und Untergurt aus Flachstahl 40 x 10 mm Füllung aus Flach 20 x 10 mm , Geländer (rund Edelstahlhandlauf) durch angeschweißte Ankerplatte am Geländerpfosten an der Vorhandenen Stahlkonstruktion der Balkone befestigt . ! Montage mit vorgetztem Geländer um 8cm !	36,000 lfm	0,00	0,00
1.3.60.	Balkontrennwand Balkontrennwand bestehend aus : Rahmen aus Rechteckrohr 60 x 40 mm , Füllung Trespa Platte Weiß 6 mm Stark , Größe Trennwand 2200 x 1250 mm.	4,000 Stk	0,00	0,00
1.3.65.	Windschutzseitenwände Windschutzseitenwände 1,00x0,80m Rahmen aus Rechteckrohr 60 x 40 mm , Füllung Trespa Platte Weiß 6 mm Stark	4,000 Stk	0,00	0,00
1.3.70.	Blumenkastengitter 8 Stück als Blumenkastengitter als Halterung für Blumenkästen liefern und montieren. Flachstahl 25x5mm verzinkt, grauton ca. 20x20x200 cm. Abschluss mit Winkelleisten bis Länge 2,00m Vorhanden:			

Leistungsverzeichnis Kurz- und Langtext

Projekt: 0397 Turmstr. 62, Berlin_2025
 LV: 311 Schlosser/ Balkone Wahrung: EUR

Ordnungszahl	Leistungsbeschreibung	Menge ME	Einheitspreis	Gesamtbetrag
--------------	-----------------------	----------	---------------	--------------



		16,000 lfm	0,00	0,00
1.3.90.	Rinne Neu umlaufende Rinnen aus C-Rahmenprofil liefern und montieren	36,000 lfm	0,00	0,00
1.3.100.	Lieferung und Montage von Fallrohre Einbinden der Entwasserung (FE) in der Bodenplatte Lorox o. gleichwertiges Ablaufsystem Montage von Fallrohre fur Entwasserung und Einbinden in Hauptleitung	0,000	0,00	0,00
Summe 1.3. Doppelbalkonhalfthen				0,00

Leistungsverzeichnis Kurz- und Langtext

Projekt: 0397 Turmstr. 62, Berlin_ 2025
 LV: 311 Schlosser/ Balkone Währung: EUR

Ordnungszahl	Leistungsbeschreibung	Menge ME	Einheitspreis	Gesamtbetrag
--------------	-----------------------	----------	---------------	--------------

1.4. Fenstergitter

1.4.10. Demontage vorh. Fenstergitter
 Demontage vorh. Fenstergitter und Entsorgung
 220cm x 120cm



8,000 Stk 0,00 0,00

1.4.20. Lieferung und Montage Fenstergitter 1,50 x 150
 Montage neuer Fenstergitter.
 Aufmaß Vorort nach bauseitiger Laibungsdämmung.
 Oberfläche: Feuerverzinkt
 Querstreben: Flachstahl 40x8 mm (Ansichtsseite 8 mm),
 Materialstärke 8 mm
 Füllung: Rundstahl 12 mm, umlaufend im Rahmen verschweißt
 Fensterlaibung: Befestigungslaschen aus 25x50x40 mm
 Winkel, mit je 10 mm Befestigungsbohrung, Materialstärke
 4mm

8,000 Stk 0,00 0,00

Summe 1.4. Fenstergitter 0,00

Leistungsverzeichnis Kurz- und Langtext

Projekt: 0397 Turmstr. 62, Berlin_ 2025
LV: 311 Schlosser/ Balkone Wahrung: EUR

Ordnungszahl	Leistungsbeschreibung	Menge ME	Einheitspreis	Gesamtbetrag
1.5.	Stundenlohnarbeiten			
1.5.10.	zus Arbeitsstunden			
	zus Arbeitsstunden	16,000 h	0,00	0,00
Summe 1.5.	Stundenlohnarbeiten			0,00
Summe 1.	Schlosser/Balkonarbeiten			0,00

**Leistungsverzeichnis Kurz- und Langtext
Zusammenstellung**

Projekt: 0397 **Turmstr. 62, Berlin_ 2025**
LV: 311 **Schlosser/ Balkone** **Währung: EUR**

Ordnungszahl	Leistungsbeschreibung	Gesamtbetrag
1.	Schlosser/Balkonarbeiten	
1.1.	Einrichten der Baustelle	0,00
1.2.	Gerüst	0,00
1.3.	Doppelbalkonhälften	0,00
1.4.	Fenstergitter	0,00
1.5.	Stundenlohnarbeiten	0,00
	Summe 1.	Schlosser/Balkonarbeiten
		0,00

**Leistungsverzeichnis Kurz- und Langtext
Zusammenstellung**

Projekt: 0397 Turmstr. 62, Berlin_ 2025
LV: 311 Schlosser/ Balkone Wahrung: EUR

Ordnungszahl	Leistungsbeschreibung	Gesamtbetrag
LV	311	
1.	Schlosser/Balkonarbeiten	0,00
	Summe LV 311 Schlosser/ Balkone	0,00
	Zuzuglich der gesetzlichen Mehrwertsteuer von 19,00%	0,00
		0,00

Das LV besteht aus den Seiten 1 bis 21