

### Bodenaufbau Terrasse außen

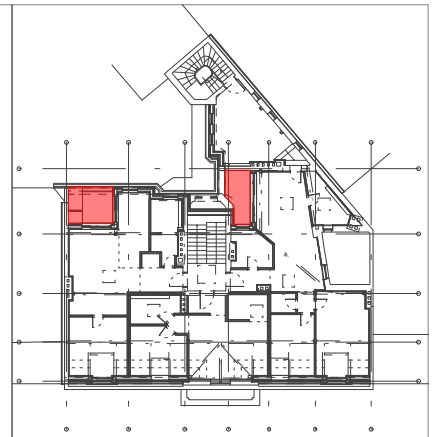
4kN/qm / 2kN

Brandschutz von oben F90

$L'n,w \leq 50$  dB

Aufbau von oben nach unten

100 mm	Betonsteinplatten 400x400mm auf Stelzlager Abdichtung
180 mm i.Mi.	Gefälledämmung PUR/PIR WLG 024
70 mm	Zementestrich bewehrt auf Trennschicht Estrich DIN 18560-CT-C25-F4-T70 Dampfbremse Ausgleichsschicht
25 mm	OSB-Platte
n.A.	Bestandsdecke, Holzbalkendecke



PROJEKT

**133 Brandenburgische Straße 73**  
Erneuerung eines Dachgeschosses  
Brandenburgische Straße 73  
D-10713 Berlin

PLANNUMMER

**133\_A\_5\_DT\_01.20**

INDEX

STATUS

-

V

PLANBEZEICHNUNG

**Boden**

**Terrasse**

DATUM

09.11.2023

PLANSTAND

Ausführung

MASSSTAB

1 : 10

FORMAT

DIN A4

ERSTELLT

14.09.2023

GEZ. / GEPR.

PP / RR

ARCHITEKT

**RIMPAU BAUER DERVEAUX**

Partnerschaft von Architekten

Erich-Weinert-Straße 26

D-10439 Berlin

Telefon +49 30. 239 187 05

info@rimpaubauerderveaux.com

ARCHITEKT Entwurf

Peter Becker Architekten

Knaakstraße 6

D-10405 Berlin

Telefon +49 30. 622 08 302

info@peterbecker-architekten.de

BAUHERR

Covivio GmbH

Pariser Straße 39 – 40

D-10707 Berlin

Alle Maße sind vom Auftragnehmer vor der Ausführung eigenverantwortlich zu prüfen. Maszunstimmigkeiten sind sofort mit der Bauleitung zu klären. Die Planungen der Fachingenieure und Sonderfachleute sind zu beachten. Widersprüche zwischen den Plänen des Architekten und den Plänen der Fachingenieure sind vor Ausführungsbeginn mit der Bauleitung zu klären. Firmenzeichnungen gelten nur mit dem Freigabevermerk der Architekten. Die Koordinierungspflicht des Auftragnehmers bleibt unberührt. Bedenken zur Ausführung sind der Bauleitung rechtzeitig mitzuteilen. Alle Öffnungsmaße und Brüstungshöhen sind Rohbaumaße bezogen auf OK FF soweit nicht anders im Plan vermerkt. Copyright by RIMPAU BAUER DERVEAUX Partnerschaft von Architekten mbB