

Holzständerwand

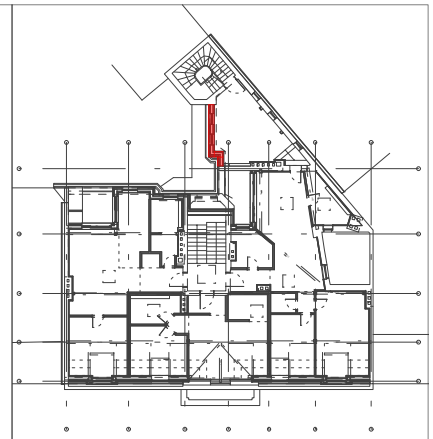
Aufbau von warm nach kalt

25 mm	Gipskartonplatte, zweilagig im Feuchtraumbereich imprägniert	Innendämmung i.Abst.
40 mm	Installationsebene Lattung 60x40 mm Zwischendämmung Holzfaserdämmplatten WLG042	
15 mm	OSB-Platte als Dampfbremse, luftdichte Ausführung	
160 mm	Holztragwerk n.Ang. Statik	
60 mm	Gefachdämmung Holzfaserdämmplatte WLG038	
60 mm	Volldämmung Holzfaserdämmplatte WLG050	
40 mm	Fassadenbahn, diffusionsoffen	
40 mm	Traglattung 60x40 mm als Hinterlüftungsebene	
22 mm	Holzschalung	
ca. 25 mm	Fassadenbekleidung Zink Stehfalz auf Holzschalung	

Ertüchtigung Bestandsbrüstung

Aufbau von warm nach kalt

25 mm	Gipskartonplatte, zweilagig im Feuchtraumbereich imprägniert	Innendämmung i.Abst.
40 mm	Installationsebene Lattung 60x40 mm Zwischendämmung Holzfaserdämmplatten WLG042	
240mm	Bestandsmauerwerk	
240 mm	Schlagregendichte nach DIN 4108-3 sicherstellen Ergänzung Mauerwerksbrüstung Schlagregendichte über Zinkfassade sicherstellen (Fassadenaufbau siehe Außenwand / Gaubenwand)	



PROJEKT

133 Brandenburgische Straße 73
Erneuerung eines Dachgeschosses
Brandenburgische Straße 73
D-10713 Berlin

PLANNUMMER

133_A_5_DT_01.15

INDEX

-

STATUS

V

PLANBEZEICHNUNG

**Brüstung
Seitenflügel**

DATUM

08.11.2023

PLANSTAND

Ausführung

MASSSTAB

1 : 10

FORMAT

DIN A4

ERSTELLT

14.09.2023

GEZ. / GEPR.

PP / RR

ARCHITEKT

RIMPAU BAUER DERVEAUX
Partnerschaft von Architekten
Erich-Weinert-Straße 26
D-10439 Berlin
Telefon +49 30. 239 187 05
info@rimpaubauerderveaux.com

ARCHITEKT Entwurf

Peter Becker Architekten
Knaakstraße 6
D-10405 Berlin
Telefon +49 30. 622 08 302
info@peterbecker-architekten.de

BAUHERR

Covivio GmbH
Pariser Straße 39 – 40
D-10707 Berlin

Alle Maße sind vom Auftragnehmer vor der Ausführung eigenverantwortlich zu prüfen. Maßunstimmigkeiten sind sofort mit der Bauleitung zu klären. Die Planungen der Fachingenieure und Sonderfachleute sind zu beachten. Widersprüche zwischen den Plänen des Architekten und den Plänen der Fachingenieure sind vor Ausführungsbeginn mit der Bauleitung zu klären. Firmenzeichnungen gelten nur mit dem Freigabevermerk der Architekten. Die Koordinierungspflicht des Auftragnehmers bleibt unberührt. Bedenken zur Ausführung sind der Bauleitung rechtzeitig mitzuteilen. Alle Öffnungsmaße und Brüstungshöhen sind Rohbaumasse bezogen auf OK FF soweit nicht anders im Plan vermerkt. Copyright by RIMPAU BAUER DERVEAUX Partnerschaft von Architekten mbB