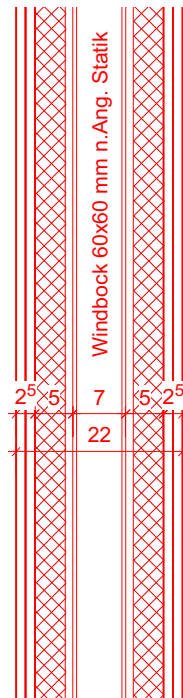


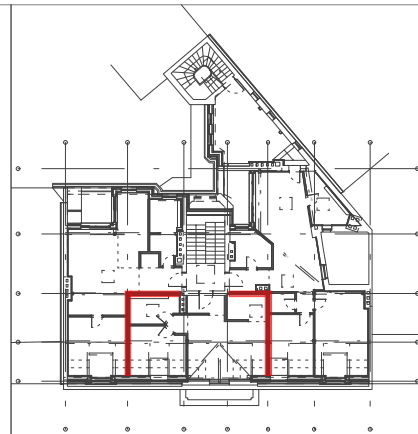
ohne Windbock



mit Windbock

Wohnungstrennwand
feuerhemmend, raumabschließend
 $R'w \geq 53 \text{ dB}$

- 25 mm Feuerschutzplatte zweilagig im Feuchtraumbereich imprägniert
- 170 mm Doppelständerwerk entkoppelt 2x75mm im Bereich Windbock 2x50 mm
- 120 mm Dämmschicht Mineralwolle 2x60mm im Bereich Windbock 2x40 mm
- 25 mm Feuerschutzplatte zweilagig im Feuchtraumbereich imprägniert



PROJEKT
133 Brandenburgische Straße 73
 Erneuerung eines Dachgeschosses
 Brandenburgische Straße 73
 D-10713 Berlin

PLANNUMMER
133_A_5_DT_01.30

INDEX STATUS
 - ✓

PLANBEZEICHNUNG
Wand innen
Wohnungstrennwand

DATUM PLANSTAND
 08.11.2023 Ausführung

MASSTAB FORMAT
 1 : 10 DIN A4

ERSTELLT GEZ. / GEPR.
 14.09.2023 PP / RR

ARCHITEKT
RIMPAU BAUER DERVEAUX
 Partnerschaft von Architekten
 Erich-Weinert-Straße 26
 D-10439 Berlin
 Telefon +49 30. 239 187 05
 info@rimpaubauerderveaux.com

ARCHITEKT Entwurf
 Peter Becker Architekten
 Knaakstraße 6
 D-10405 Berlin
 Telefon +49 30. 622 08 302
 info@peterbecker-architekten.de

BAUHERR
 Covivio GmbH
 Pariser Straße 39 – 40
 D-10707 Berlin

Alle Maße sind vom Auftragnehmer vor der Ausführung eigenverantwortlich zu prüfen. Maszunstimmigkeiten sind sofort mit der Bauleitung zu klären. Die Planungen der Fachingenieure und Sonderfachleute sind zu beachten. Widersprüche zwischen den Plänen des Architekten und den Plänen der Fachingenieure sind vor Ausführungsbeginn mit der Bauleitung zu klären. Firmenzeichnungen gelten nur mit dem Freigabevermerk der Architekten. Die Koordinierungspflicht des Auftragnehmers bleibt unberührt. Bedenken zur Ausführung sind der Bauleitung rechtzeitig mitzuteilen. Alle Öffnungsmaße und Brüstungshoehen sind Rohbaumaße bezogen auf OK FF soweit nicht anders im Plan vermerkt. Copyright by RIMPAU BAUER DERVEAUX Partnerschaft von Architekten mbB