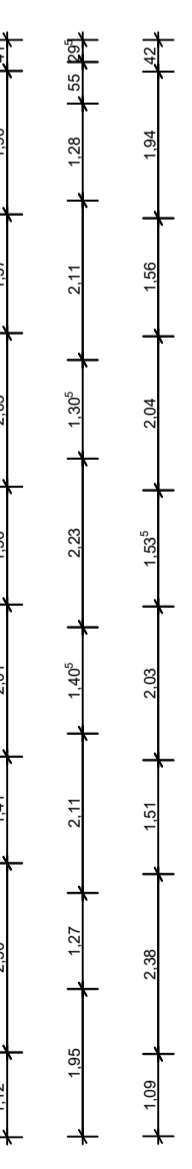
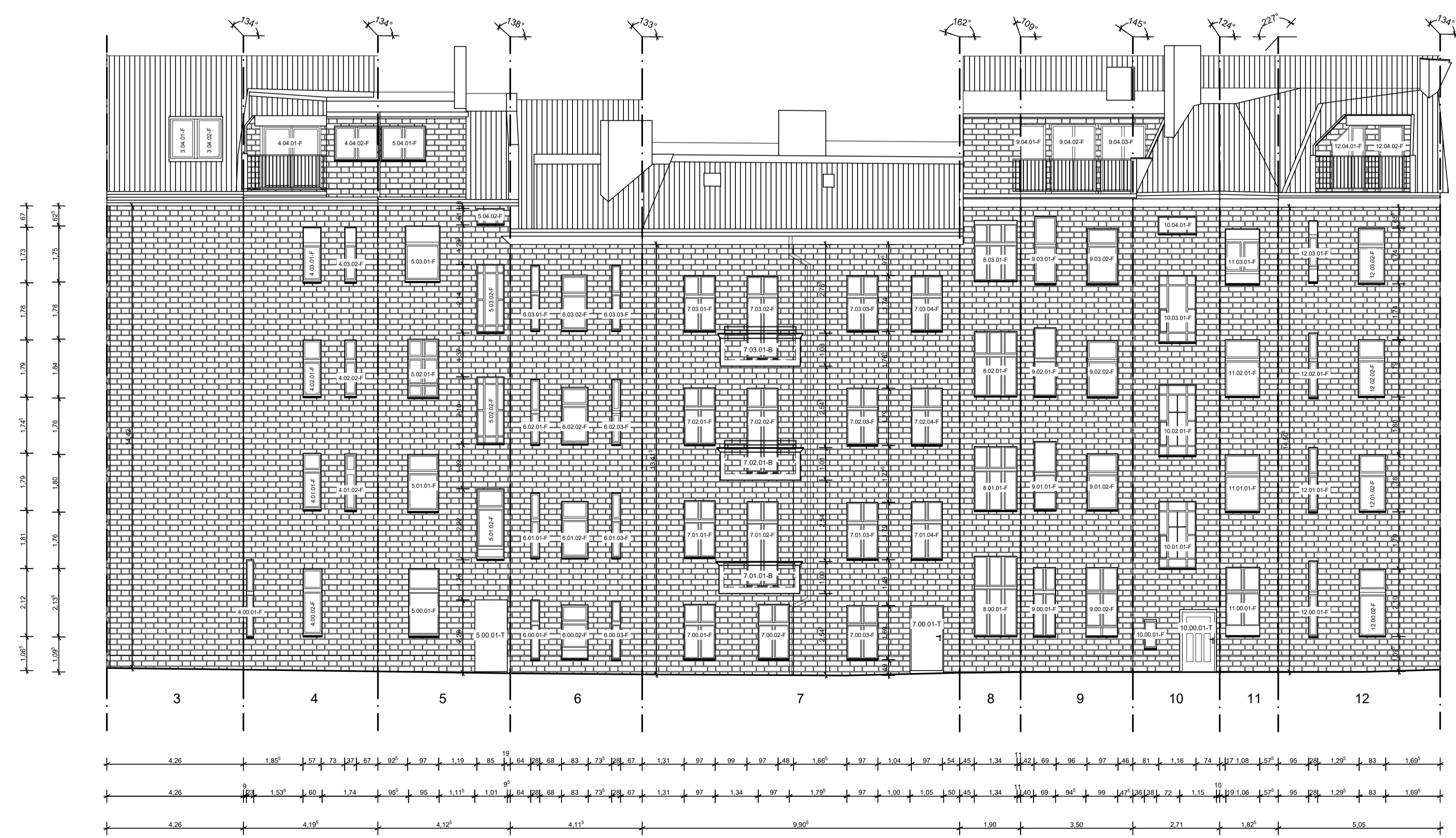


Ansicht Vorderhaus

Haydnstraße 2

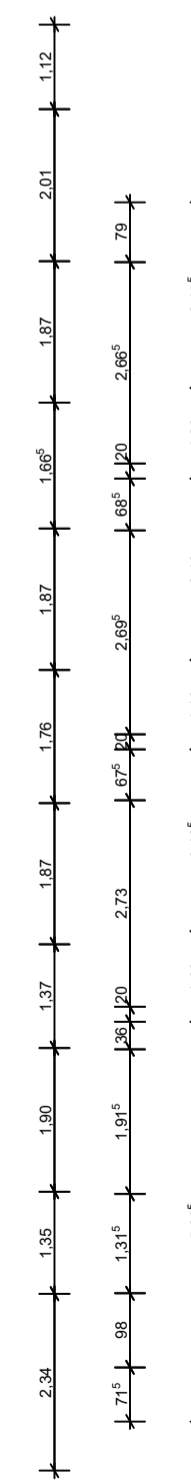
Hindenburgdamm 57e



Ansicht Innenhof 1

Haydnstraße 2

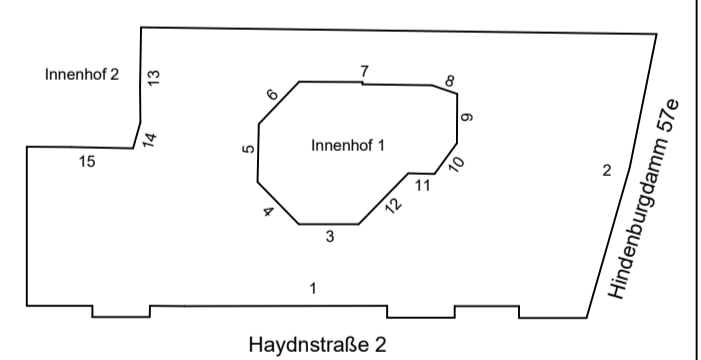
Hindenburgdamm 57e



Ansicht Innenhof 2

Hindenburgdamm 57e

Haydnstraße 2



DIESER PLAN WURDE AUF BASIS VON VORH. AUFMASSPLÄNEN UND BEGEBUNGEN DER GEBÄUDE MIT KONTROLL-AUFMASSEN ERSTELLT.  
 RÄUME UND WOHNUMGEN DIE NICHT ZUGÄNGLICH WAREN WURDEN ANHAND DER VORH. AUFMASSPLÄNEN UNTER BERÜCKSICHTIGUNG DER BAULICHEN ÄNDERUNGEN ÜBERNOMMEN.  
 FASSADEN WURDEN KOMPLETT NACH 3D-SCAN ERSTELLT.  
 ALLE MASSE MÜSSEN VOR ORT ÜBERPRÜFT WERDEN.

PROJEKT	BESTANDSPLAN Haydnstraße 2 Hindenburgdamm 57e 12203 Berlin
EIGENTUMER	Covivio Quadriga IV GmbH
vertreten durch	Covivio Immobilien GmbH Essener Str. 66 46047 Oberhausen
PLAN-ERSTELLUNG	POINT LINE FM Consulting GmbH Am Römerlager 2 53117 Bonn
PLAN	Ansichten
DATUM	12.06.2024 M. 1: 100 Plan Nr.: 01