

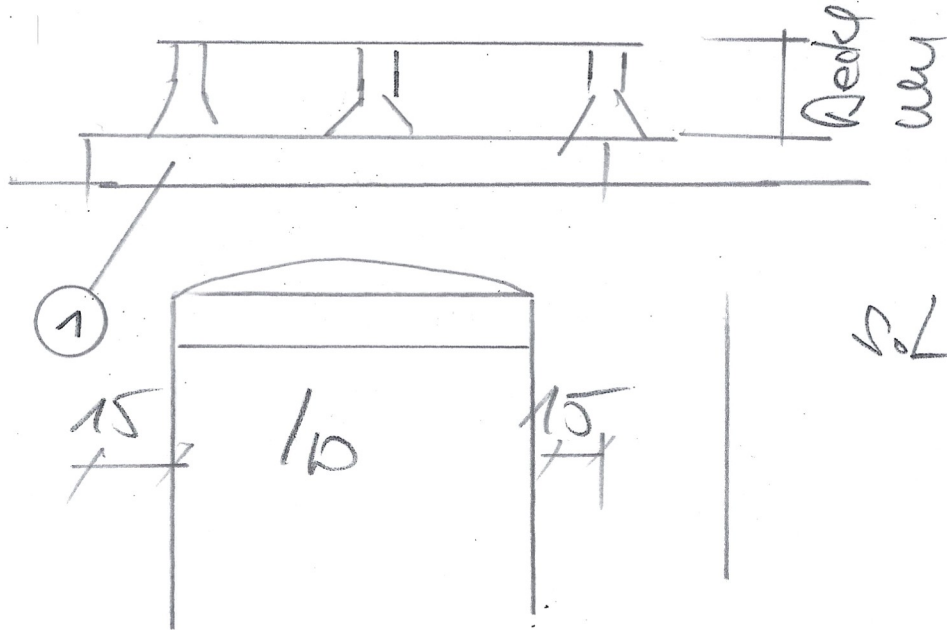
Statische Berechnung

Bauherr:

Seite

Bauort:

Pos.



① Lastverteilung

- a) MEA 120 \downarrow 235
- b) Fußboden 2 $d=175$ $h=11,3$

- Rückbau Decke, alt!
- Prüfen d. versch. Mauerwerks
- M/S ersetzen
- M/S an $\textcircled{1}$
- Decke neu

- Decke neu

