

KdSt: 334

Massen gültig: 01.10.2020 - 31.12.2024

Essen

Isabellastr. 26,28 / Julienstr. 2-12 / Klarastr. 22,24

GISAE: 78820a

Massenangaben

Winterdienst 215,00 m
Hauszugangswege 23,50 m
Straßenwinterdienst 0,00 m

Winterdienst [WDI] 0,00
Winterdienst mit Schnee [WDS] 0,00
Entfernung von Streugut [StE] 0,00
Winterdienst 2. Durchgang [WDI2] 0,00
Winterdienst mit Schnee 2. Durchgang [WDS2] 0,00

Firma Anter



KdSt: 334

Massen gültig: 01.10.2020 - 31.12.2024

Essen

Flemingweg 1 / Johannastr. 27,29 / Von-Seeckt-Str. 50

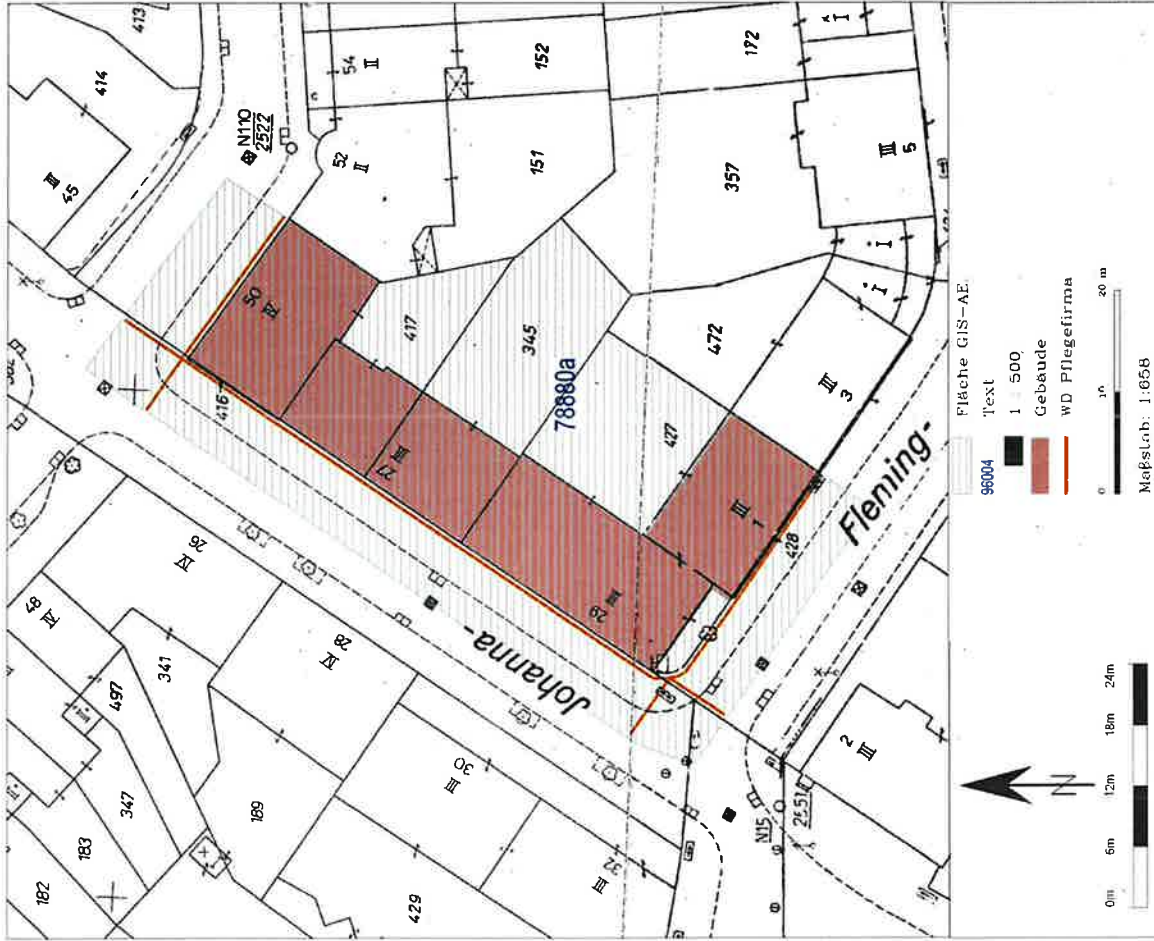
GISAE: 78880a

Massenangaben

Winterdienst 125,80 m
Hauszugangsweg 0,00 m
Straßenwinterdienst 0,00 m

Winterdienst [WDI] 0,00
Winterdienst mit Schnee [WDS] 0,00
Entfernung von Streugut [StE] 0,00
Winterdienst 2. Durchgang [WDI2] 0,00
Winterdienst mit Schnee 2. Durchgang [WDS2] 0,00

Firma Anter



KdSt: 334

Massen gültig: 01.10.2020 - 31.12.2024

Essen

In der Tapperie 8

GISAE: 79004

Massenangaben

Winterdienst 45,10 m
 Hauszugangswege 37,80 m
 Straßenwinterdienst 0,00 m

Winterdienst [WDI]

Winterdienst mit Schnee [WDS]

Entfernung von Streugut [StE]

Winterdienst 2. Durchgang [WDI2]

Winterdienst mit Schnee 2. Durchgang [WDS2]

0,00

0,00

0,00

0,00

0,00

Firma Anter



Maßstab: 1:802

KdSt: 334

Massen gültig: 01.10.2020 - 31.12.2024

Essen

GISAE: 79020a

In der Tapperie 1-15 / Kaulbachstr. 68-84 / Windmühlenstr.
47-51

Massenangaben

Winterdienst 941,20 m
Hauszugangswege 53,20 m
Straßenwinterdienst 0,00 m

Winterdienst [WDI] 0,00
Winterdienst mit Schnee [WDS] 0,00
Entfernung von Streugut [StE] 0,00
Winterdienst 2. Durchgang [WDI2] 0,00
Winterdienst mit Schnee 2. Durchgang [WDS2] 0,00

Firma Anter



KdSt: 334

Massen gültig: 01.10.2020 - 31.12.2024

Essen

Kaulbachstr. 39-55,59,61 / Pilotystr. 2,4 / Rüscherie 5

GISAE: 79050

Massenangaben

Winterdienst 803,30 m
Hauszugangswege 184,90 m
Straßenwinterdienst 0,00 m

Winterdienst [WDI] 0,00
Winterdienst mit Schnee [WDS] 0,00
Entfernung von Streugut [StE] 0,00
Winterdienst 2. Durchgang [WDI2] 0,00
Winterdienst mit Schnee 2. Durchgang [WDS2] 0,00

Firma Anter



KdSt: 334

Massen gültig: 01.10.2020 - 31.12.2024

Essen

Kaulbachstr. 33,35

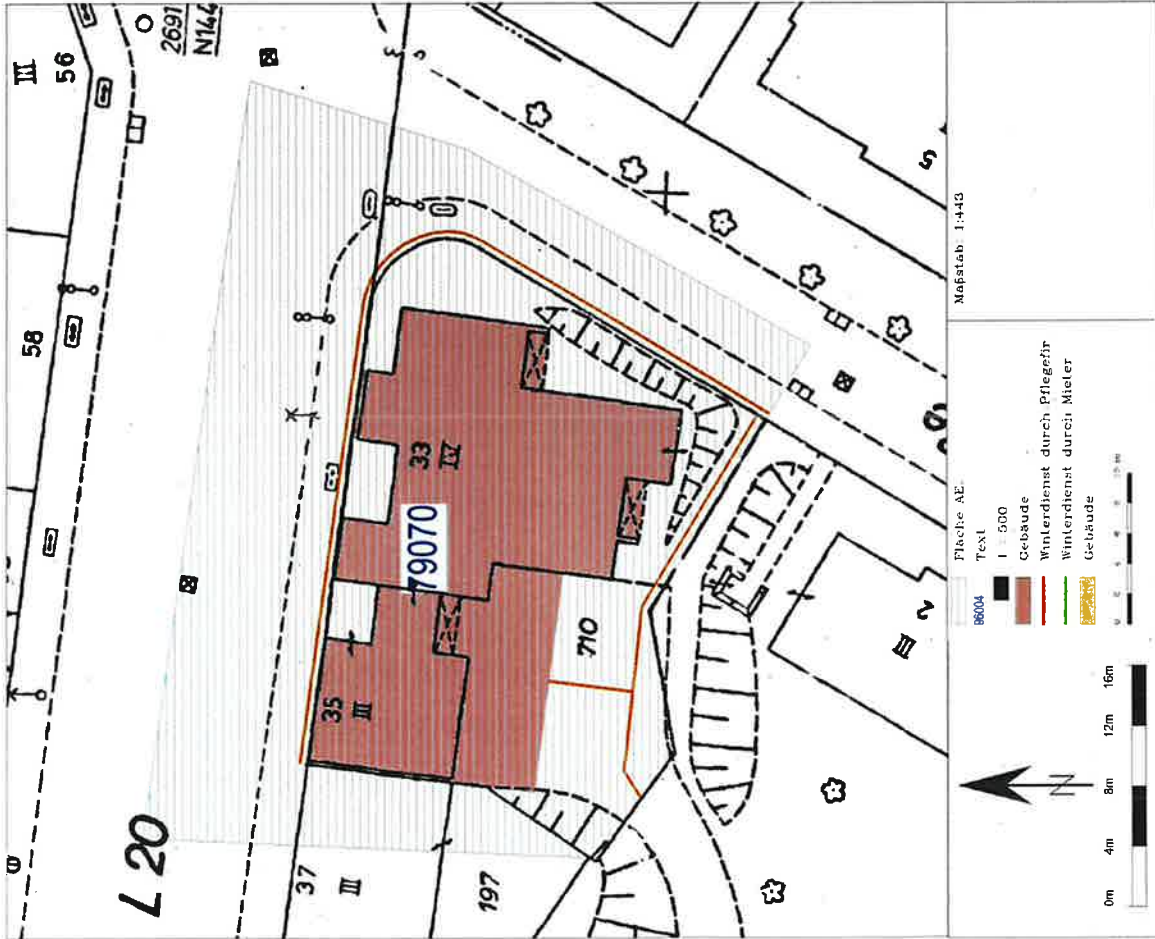
GISAE: 79070

Massenangaben

Winterdienst 106,20 m
Hauszugangswege 0,00 m
Straßenwinterdienst 0,00 m

Winterdienst [WDI] 0,00
Winterdienst mit Schnee [WDS] 0,00
Entfernung von Streugut [StE] 0,00
Winterdienst 2. Durchgang [WDI2] 0,00
Winterdienst mit Schnee 2. Durchgang [WDS2] 0,00

Firma Anter



KdSt: 332

Massen gültig: 01.10.2020 - 31.12.2024

Essen

Friedrichstr. 21,23

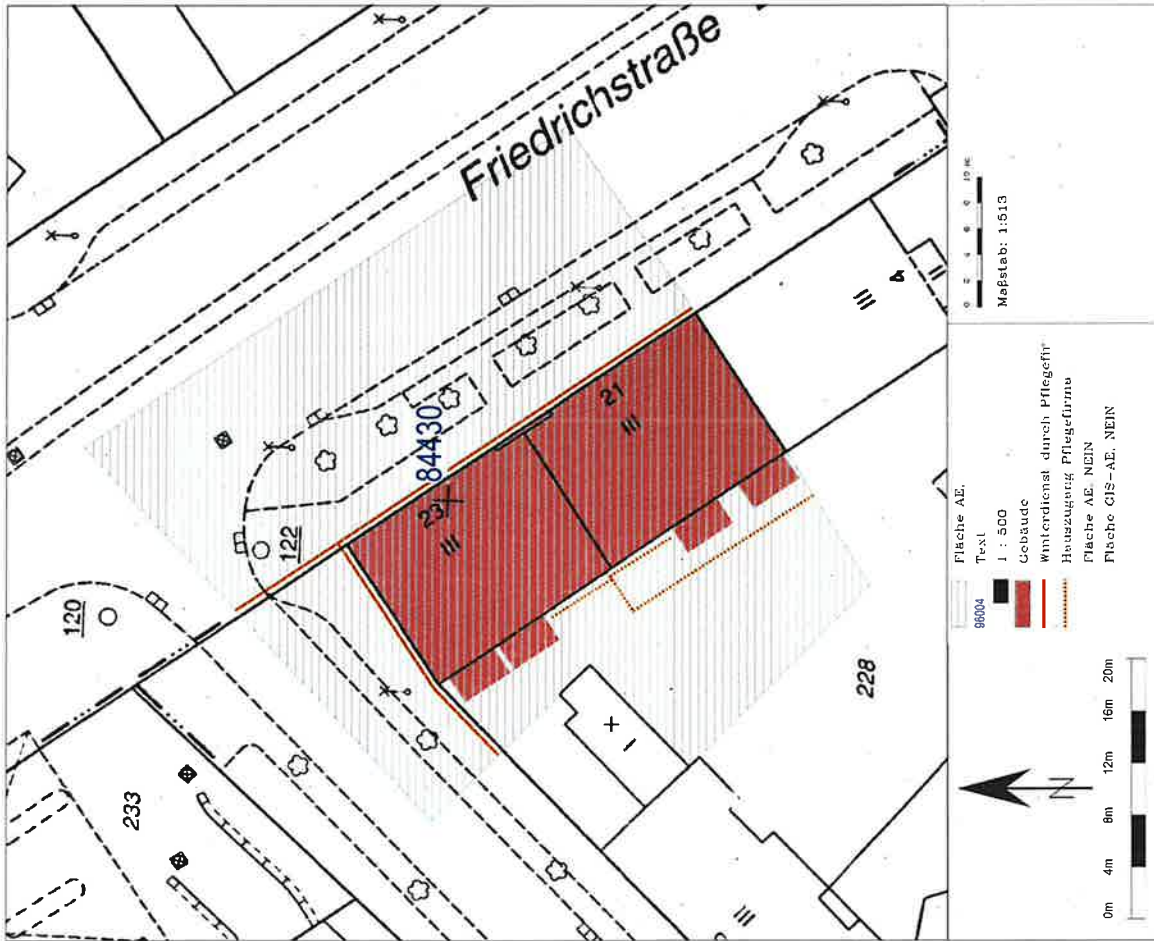
GISAE: 84430

Massenangaben

Winterdienst 62,20 m
Hauszugangswege 31,10 m
Straßenwinterdienst 0,00 m

Winterdienst [WDI] 0,00
Winterdienst mit Schnee [WDS] 0,00
Entfernung von Streugut [StE] 0,00
Winterdienst 2. Durchgang [WDI2] 0,00
Winterdienst mit Schnee 2. Durchgang [WDS2] 0,00

G. Schumacher GmbH



KdSt: 332

Massen gültig: 17.09.2020 - 31.12.2024

Essen

Goethestr. 4,6

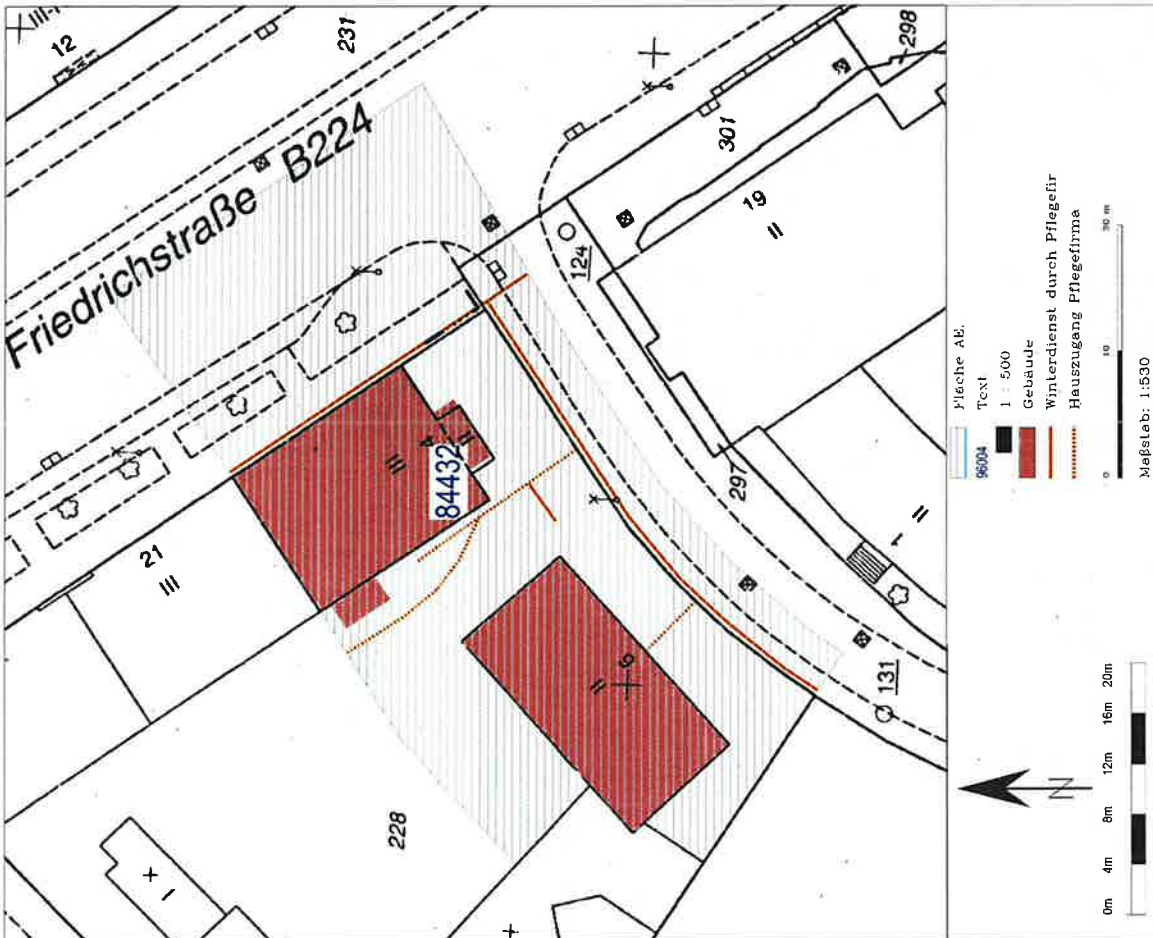
GISAE: 84432

Massenangaben

Winterdienst 72,60 m
Hauszugangswege 36,20 m
Straßenwinterdienst 0,00 m

Winterdienst [WDI] 0,00
Winterdienst mit Schnee [WDS] 0,00
Entfernung von Streugut [StE] 0,00
Winterdienst 2. Durchgang [WDI2] 0,00
Winterdienst mit Schnee 2. Durchgang [WDS2] 0,00

Firma Anter



KdSt: 332

Massen gültig: 01.10.2018 - 31.12.2024

Essen

Kaupenstr. 5

GISAE: 84434

Massenangaben

Winterdienst 69,20 m
Hauszugangswege 4,80 m
Straßenwinterdienst 0,00 m

Winterdienst [WDI]

0,00

Winterdienst mit Schnee [WDS]

0,00

Entfernung von Streugut [StE]

0,00

Winterdienst 2. Durchgang [WDI2]

0,00

Winterdienst mit Schnee 2. Durchgang [WDS2]

0,00

Firma Anter



KdSt: 332

Massen gültig: 01.10.2020 - 31.12.2024

Essen

Gummertstr. 23-31

GISAE: 79280b

Massenangaben

Winterdienst 214,70 m
Hauszugangswege 15,70 m
Straßenwinterdienst 0,00 m

Winterdienst [WDI]

Winterdienst mit Schnee [WDS]

Entfernung von Streugut [StE]

Winterdienst 2. Durchgang [WDI2]

Winterdienst mit Schnee 2. Durchgang [WDS2]

G. Schumacher GmbH



KdSt: 332

Massen gültig: 01.10.2020 - 31.12.2024

Essen

Gummertstr. 33-55

GISAE: 79280a

Massenangaben

Winterdienst 26,40 m
Hauszugangswege 7,70 m
Straßenwinterdienst 0,00 m

Winterdienst [WDI] 0,00
Winterdienst mit Schnee [WDS] 0,00
Entfernung von Streugut [StE] 0,00
Winterdienst 2. Durchgang [WDI2] 0,00
Winterdienst mit Schnee 2. Durchgang [WDS2] 0,00

G. Schumacher GmbH



KdSt: 334

Massen gültig: 01.10.2020 - 31.12.2024

Essen

Bunsenstr. 2-10 / Schederhofstr. 135,137

GISAE: 77770a

Massenangaben

Winterdienst 112,90 m
Hauszugangswege 0,00 m
Straßenwinterdienst 0,00 m

Winterdienst [WDI] 0,00
Winterdienst mit Schnee [WDS] 0,00
Entfernung von Streugut [StE] 0,00
Winterdienst 2. Durchgang [WDI2] 0,00
Winterdienst mit Schnee 2. Durchgang [WDS2] 0,00

Firma Anter



KdSt: 334

Massen gültig: 01.10.2020 - 31.12.2024

Essen

Bunsenstr. 21,23-25-25,27,29

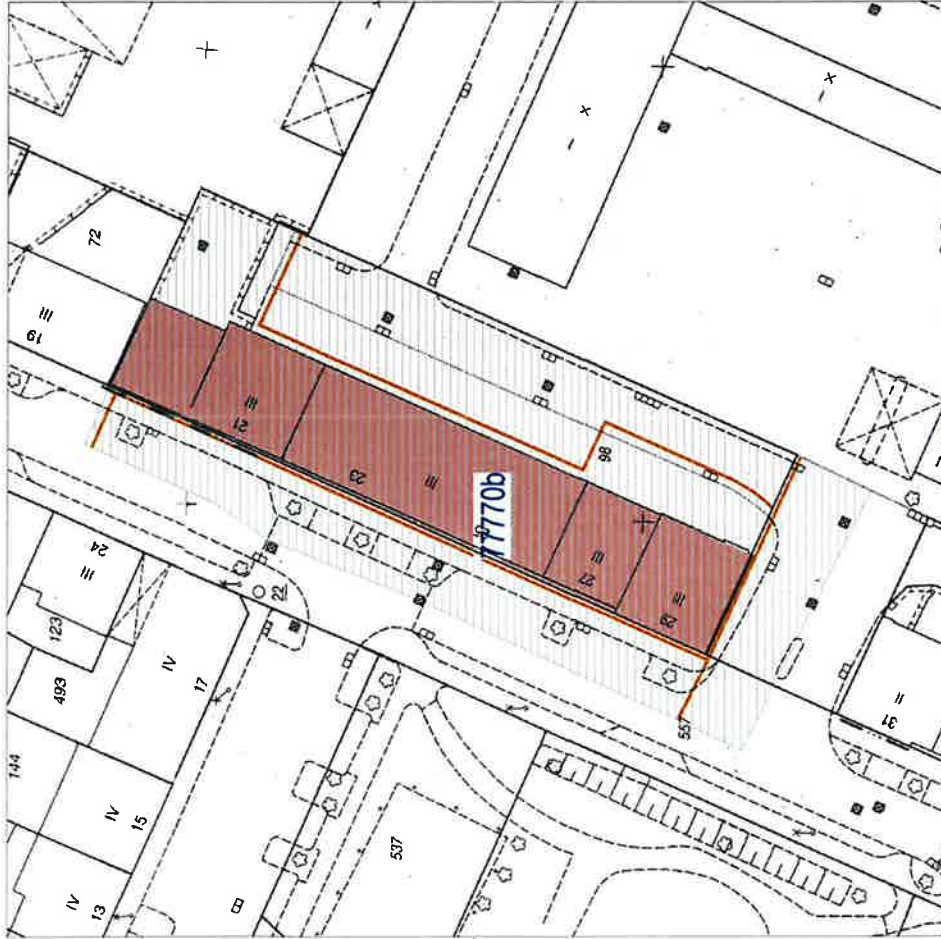
GISAE: 77770b

Massenangaben

Winterdienst	186,20 m
Hauszugangswege	0,00 m
Straßenwinterdienst	0,00 m

Winterdienst [WDI]	0,00
Winterdienst mit Schnee [WDS]	0,00
Entfernung von Streugut [StE]	0,00
Winterdienst 2. Durchgang [WDI2]	0,00
Winterdienst mit Schnee 2. Durchgang [WDS2]	0,00

Firma Anter



Fische GIS-AE

96004 Text

1 500

Gebäude

WD Mieter

WD Pflegefirma

0m 6m 12m 18m 24m 30m

Maßstab: 1:734

0m 6m 12m 18m 24m 30m

KdSt: 334

Massen gültig: 01.10.2020 - 31.12.2024

Essen

Bunsenstr. 33-41 / Harkortstr. 25,31-33-33,43,51-53-53,55-59

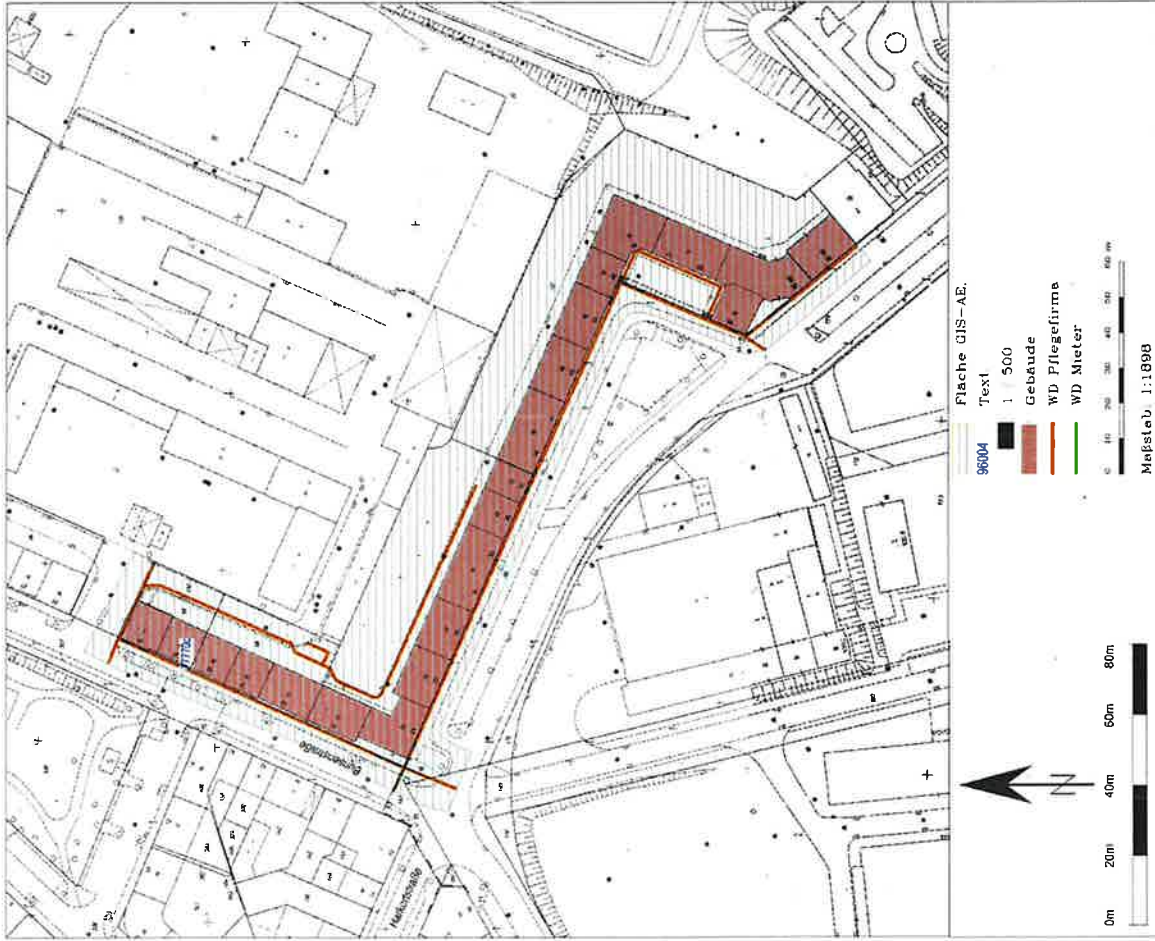
GISAE: 77770c

Massenangaben

Winterdienst 577,80 m
Hauszugangswege 0,00 m
Straßenwinterdienst 0,00 m

Winterdienst [WDI] 0,00
Winterdienst mit Schnee [WDS] 0,00
Entfernung von Streugut [StE] 0,00
Winterdienst 2. Durchgang [WDI2] 0,00
Winterdienst mit Schnee 2. Durchgang [WDS2] 0,00

Firma Anter



KdSt: 332

Massen gültig: 01.10.2020 - 31.12.2024

Essen

Friedrichstr. 27-37

GISAE: 78780

Massenangaben

Winterdienst 110,20 m
Hauszugangswege 58,70 m
Straßenwinterdienst 0,00 m

Winterdienst [WDI]

0,00

Winterdienst mit Schnee [WDS]

0,00

Entfernung von Streugut [StE]

0,00

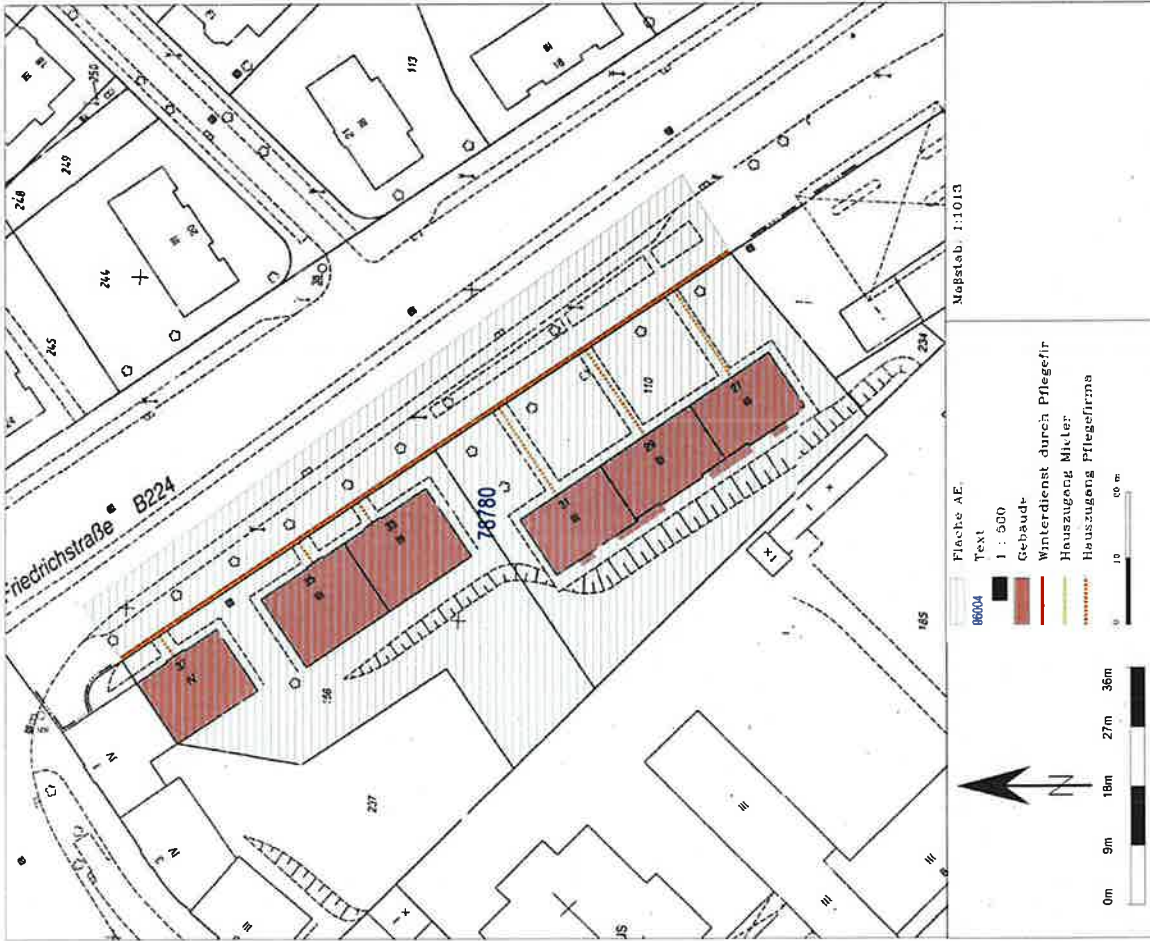
Winterdienst 2. Durchgang [WDI2]

0,00

Winterdienst mit Schnee 2. Durchgang [WDS2]

0,00

G. Schumacher GmbH



KdSt: 332

Massen gültig: 01.10.2020 - 31.12.2024

Essen

Beiseweg 1-5

GISAE: 78770

Massenangaben

Winterdienst 69,10 m
Hauszugangswege 0,00 m
Straßenwinterdienst 0,00 m

Winterdienst [WDI] 0,00
Winterdienst mit Schnee [WDS] 0,00
Entfernung von Streugut [StE] 0,00
Winterdienst 2. Durchgang [WDI2] 0,00
Winterdienst mit Schnee 2. Durchgang [WDS2] 0,00

G. Schumacher GmbH



KdSt: 334

Massen gültig: 01.10.2020 - 31.12.2024

Essen

Keplerstr. 110-112

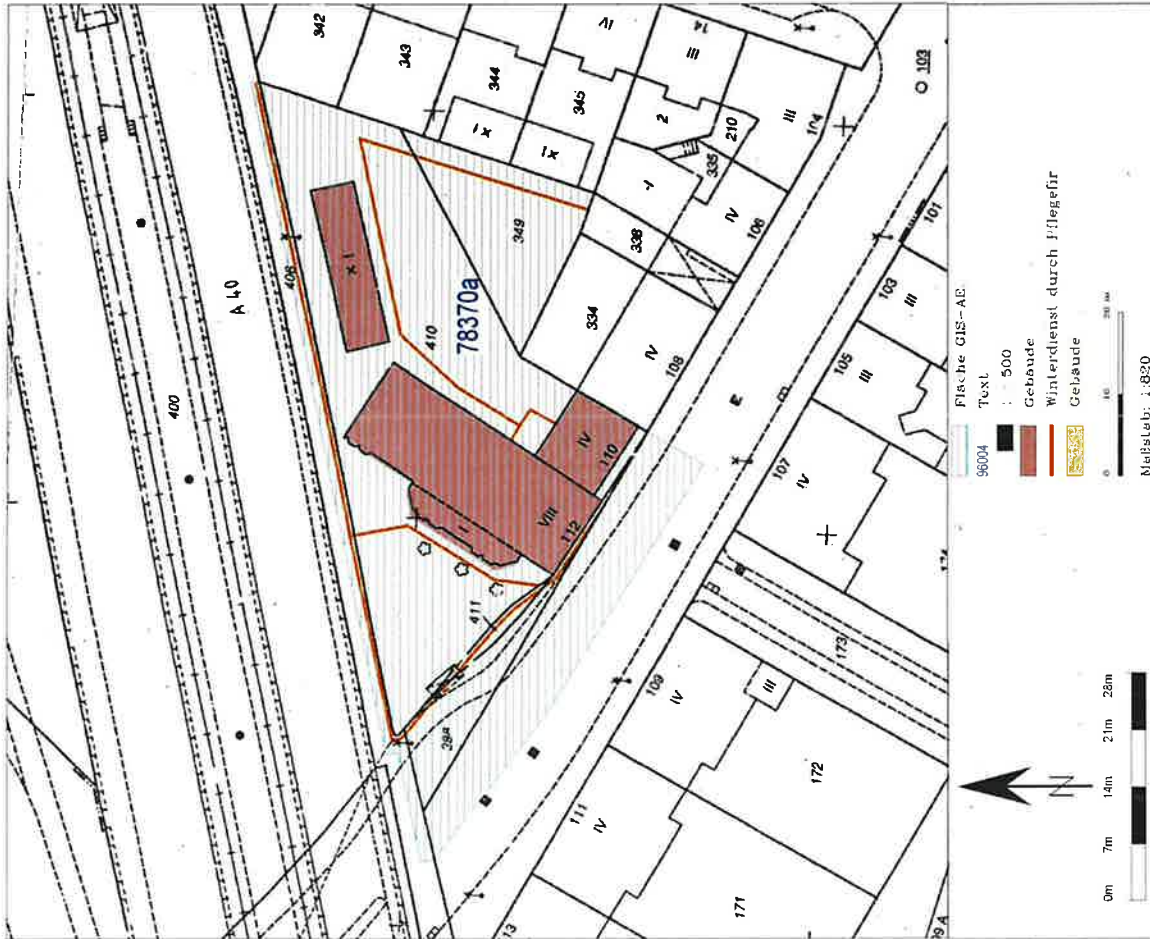
GISAE: 78370a

Massenangaben

Winterdienst 227,10 m
Hauszugangswege 0,00 m
Straßenwinterdienst 0,00 m

Winterdienst [WDI] 0,00
Winterdienst mit Schnee [WDS] 0,00
Entfernung von Streugut [StE] 0,00
Winterdienst 2. Durchgang [WDI2] 0,00
Winterdienst mit Schnee 2. Durchgang [WDS2] 0,00

Firma Anter



KdSt: 334

Massen gültig: 01.01.2021 - 31.12.2024

Essen

Bismarckstr. 63-65, Folkwangstr. 8

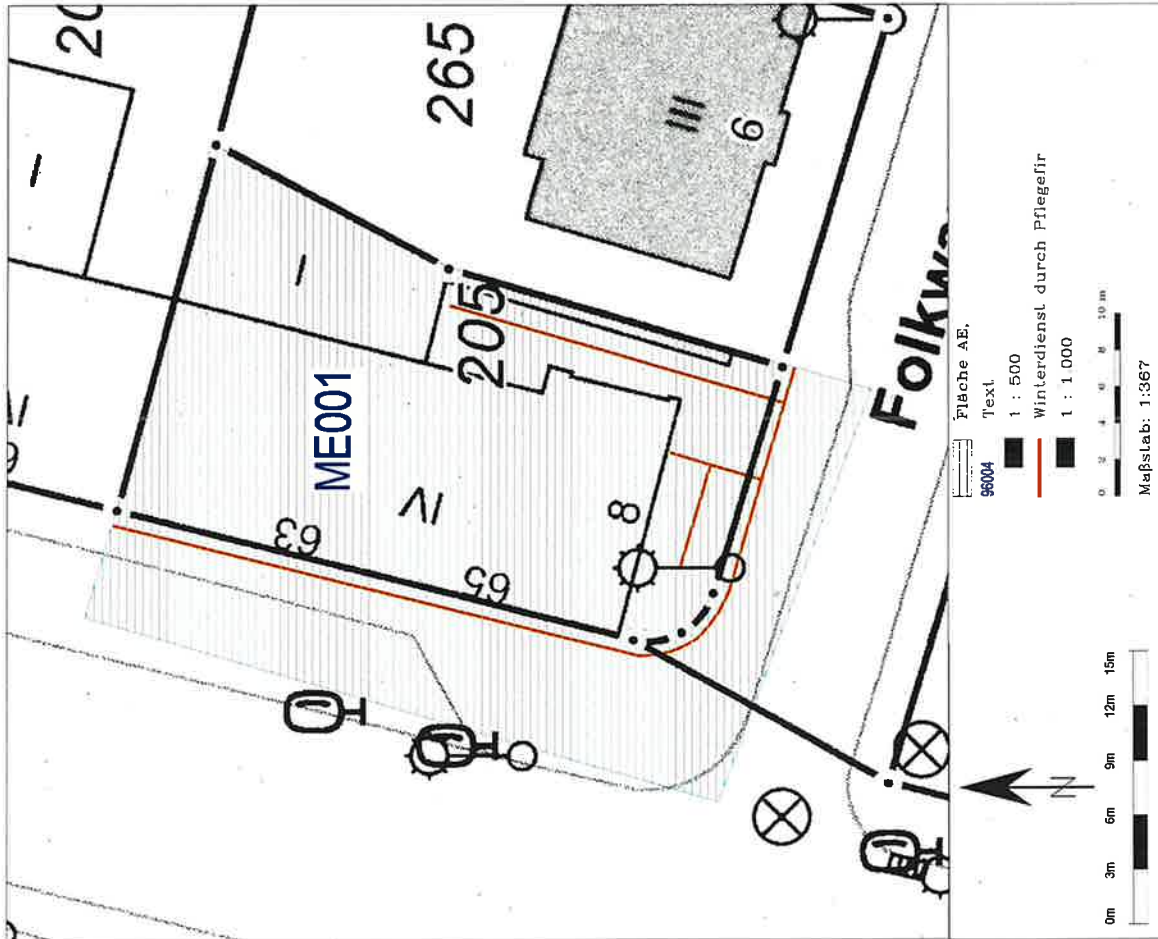
GISAE: ME001

Massenangaben

Winterdienst 78,80 m
Hauszugangswege 0,00 m
Straßenwinterdienst 0,00 m

Winterdienst [WDI] 0,00
Winterdienst mit Schnee [WDS] 0,00
Entfernung von Streugut [StE] 0,00
Winterdienst 2. Durchgang [WDI2] 0,00
Winterdienst mit Schnee 2. Durchgang [WDS2] 0,00

RET-Immeo Kreditor Testfirma



KdSt: 334

Massen gültig: 01.01.2021 - 31.12.2024

Essen

Viehofer Str. 54

GISAE: ME045

Massenangaben

Winterdienst 17,50 m
Hauszugangswege 0,00 m
Straßenwinterdienst 0,00 m

Winterdienst [WDI] 0,00
Winterdienst mit Schnee [WDS] 0,00
Entfernung von Streugut [StE] 0,00
Winterdienst 2. Durchgang [WDI2] 0,00
Winterdienst mit Schnee 2. Durchgang [WDS2] 0,00

RET-Immeo Kreditor Testfirma

