

KdSt: 334

Massen gültig: 01.10.2020 - 31.12.2024

Essen

Lehnsgrund 75-81

GISAE: 84510a

Massenangaben

Winterdienst 194,20 m
 Hauszugangswege 17,30 m
 Straßenwinterdienst 0,00 m

Winterdienst [WDI]

Winterdienst mit Schnee [WDS]

Entfernung von Streugut [StE]

Winterdienst 2. Durchgang [WDI2]

Winterdienst mit Schnee 2. Durchgang [WDS2]

0,00
 0,00
 0,00
 0,00
 0,00

Firma Anter



KdSt: 334 Massen gültig: 01.10.2020 - 31.12.2024

Essen GISAE: 84510b

Lehnsgrund 63-73

Massenangaben

Winterdienst 296,80 m
Hauszugangswege 24,60 m
Straßenwinterdienst 0,00 m

Winterdienst [WDI] 0,00
Winterdienst mit Schnee [WDS] 0,00
Entfernung von Streugut [StE] 0,00
Winterdienst 2. Durchgang [WDI2] 0,00
Winterdienst mit Schnee 2. Durchgang [WDS2] 0,00

Firma Anter



KdSt: 334

Massen gültig: 01.10.2020 - 31.12.2024

Essen

Lehnsgrund 58-80

GISAE: 84510c

Massenangaben

Winterdienst 442,70 m
Hauszugangswegen 54,90 m
Straßenwinterdienst 0,00 m

Winterdienst [WDI]

Winterdienst mit Schnee [WDS]

Entfernung von Streugut [StE]

Winterdienst 2. Durchgang [WDI2]

Winterdienst mit Schnee 2. Durchgang [WDS2]

0,00
0,00
0,00
0,00
0,00

Firma Anter



KdSt: 334

Massen gültig: 01.10.2020 - 31.12.2024

Essen

GISAE: 84512b

Lehnsgrund 82 / Wortbergrode 12-26

Massenangaben

Winterdienst 744,50 m
Hauszugangswege 59,10 m
Straßenwinterdienst 0,00 m

Winterdienst [WDI]

0,00

Winterdienst mit Schnee [WDS]

0,00

Entfernung von Streugut [StE]

0,00

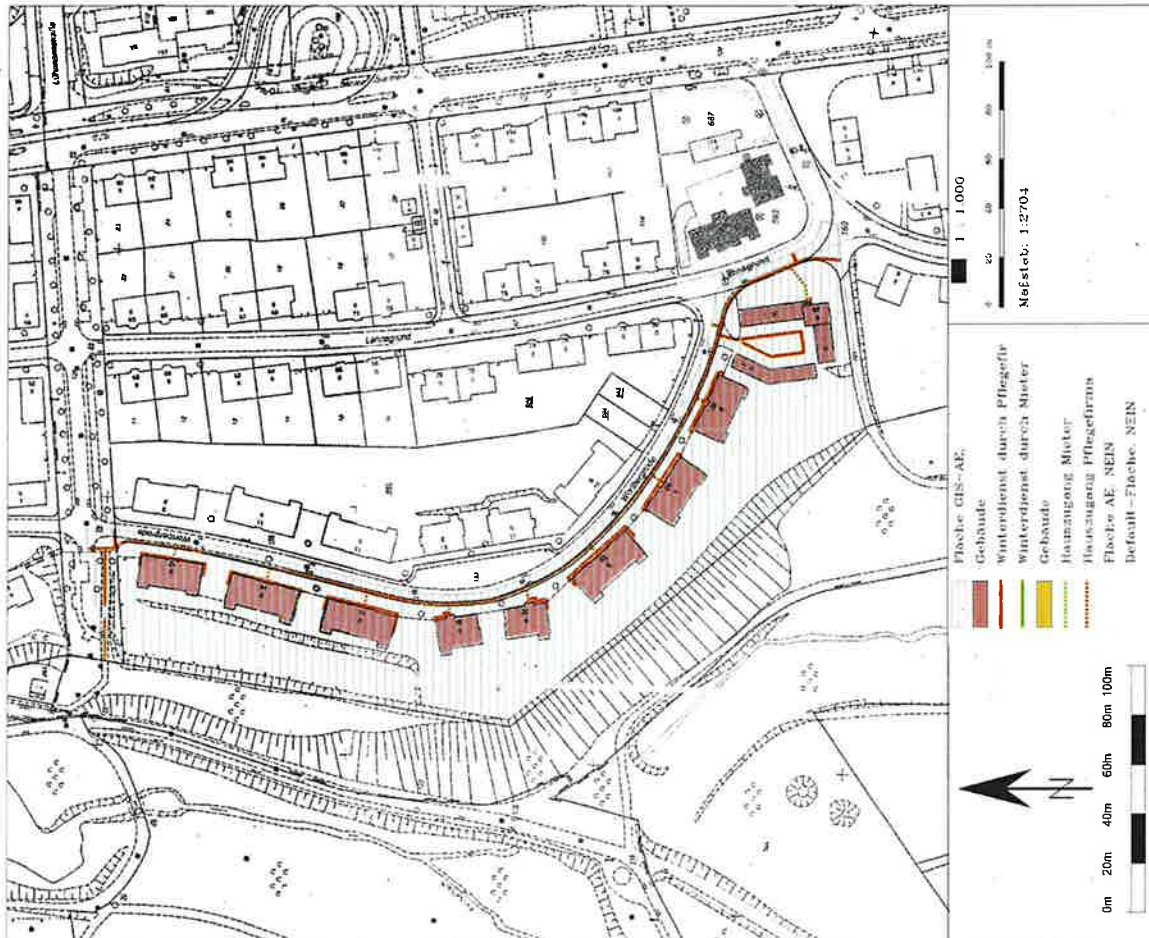
Winterdienst 2. Durchgang [WDI2]

0,00

Winterdienst mit Schnee 2. Durchgang [WDS2]

0,00

Firma Anter



KdSt: 334

Massen gültig: 01.10.2020 - 31.12.2024

Essen

GISAE: 84512a

Wortbergrode 9-19

Massenangaben

Winterdienst 446,60 m
Hauszugangswege 44,60 m
Straßenwinterdienst 0,00 m

Winterdienst [WDI]

0,00

Winterdienst mit Schnee [WDS]

0,00

Entfernung von Streugut [StE]

0,00

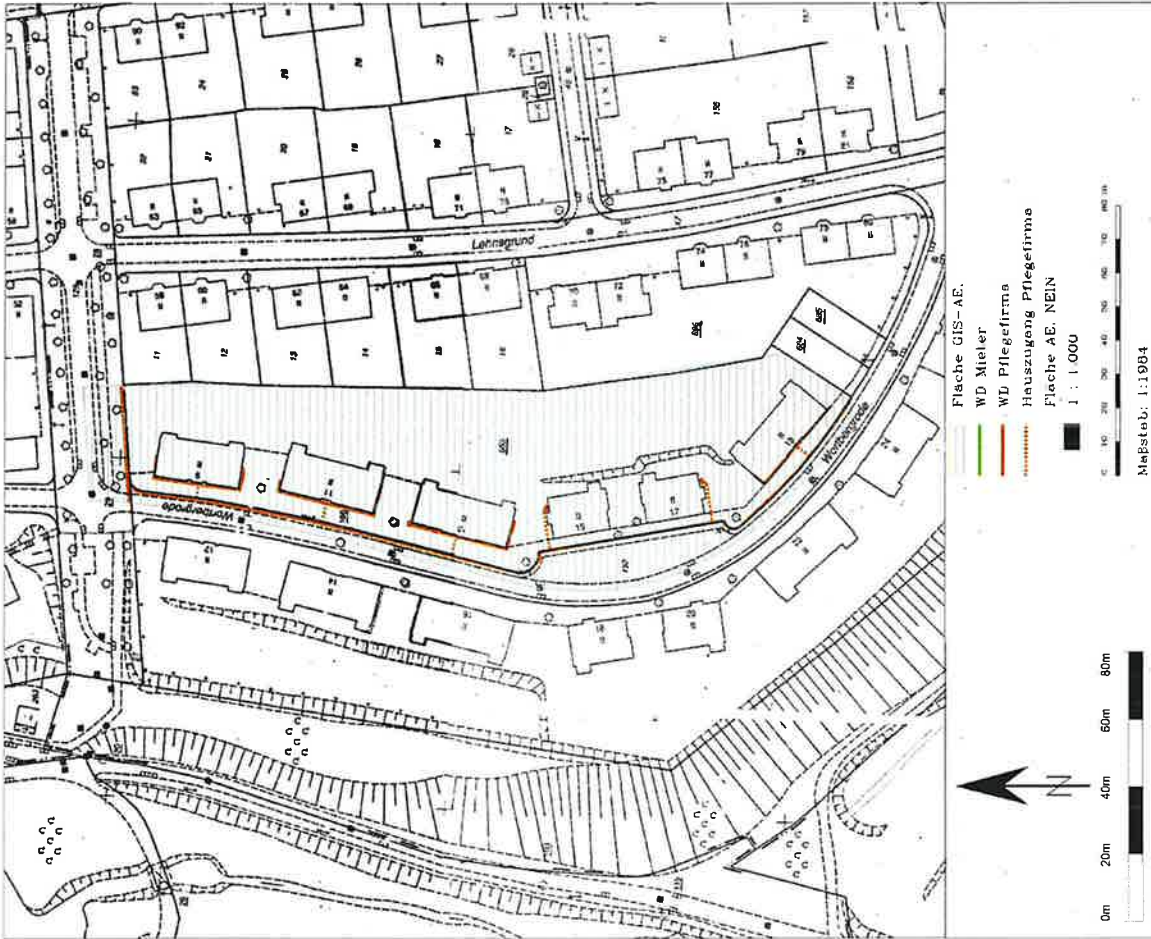
Winterdienst 2. Durchgang [WDI2]

0,00

Winterdienst mit Schnee 2. Durchgang [WDS2]

0,00

Firma Anter



KdSt: 334

Massen gültig: 01.10.2020 - 31.12.2024

Essen

Am Nachtigallental 6-16

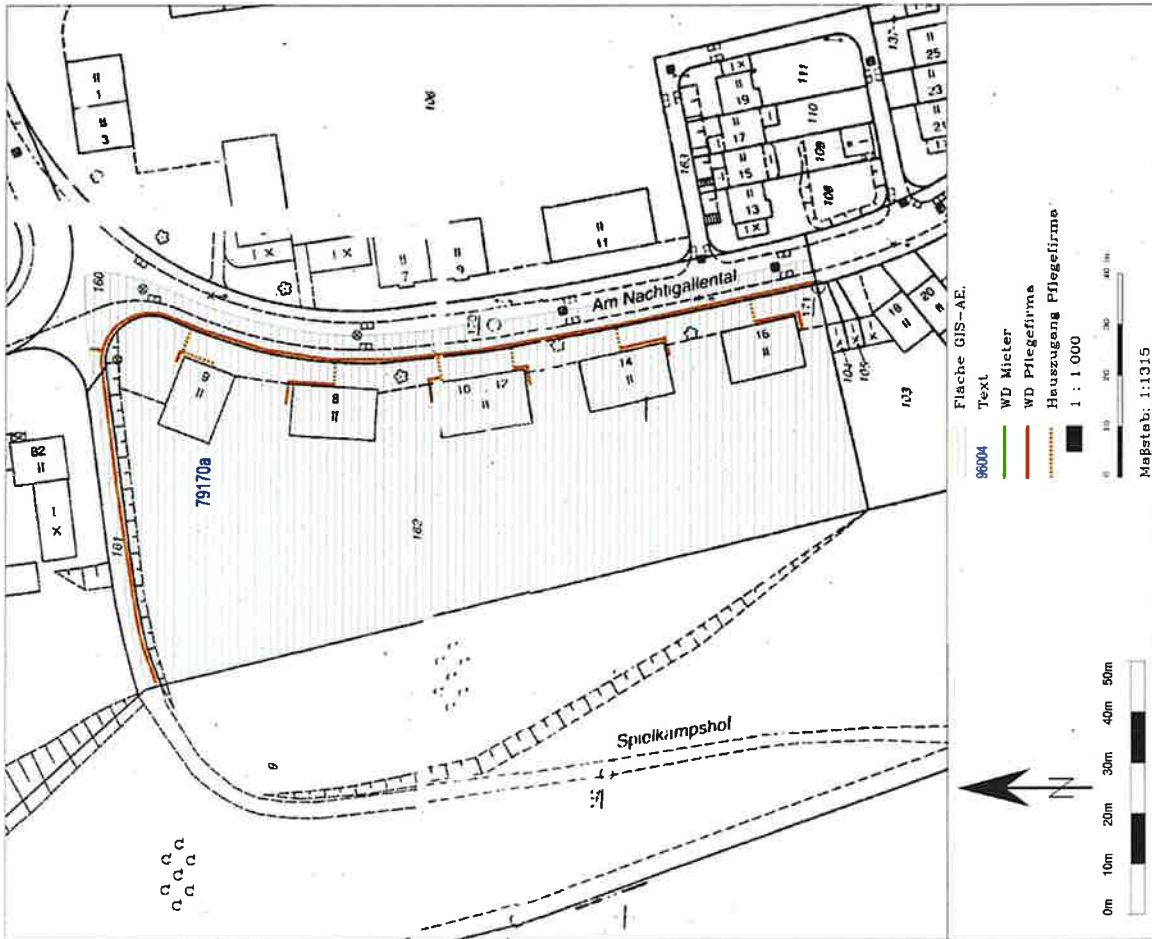
GISAE: 79170a

Massenangaben

Winterdienst 269,50 m
Hauszugangswege 36,80 m
Straßenwinterdienst 0,00 m

Winterdienst [WDI] 0,00
Winterdienst mit Schnee [WDS] 0,00
Entfernung von Streugut [StE] 0,00
Winterdienst 2. Durchgang [WDI2] 0,00
Winterdienst mit Schnee 2. Durchgang [WDS2] 0,00

Firma Anter



KdSt: 334

Massen gültig: 01.01.2022 - 31.12.2024

Essen

Am Nachtigallental 1-11 / Sommerburgstr. 118-136

GISAE: 79170b

Massenangaben

Winterdienst 673,20 m
Hauszugangswege 92,40 m
Straßenwinterdienst 0,00 m

Winterdienst [WDI] 0,00
Winterdienst mit Schnee [WDS] 0,00
Entfernung von Streugut [StE] 0,00
Winterdienst 2. Durchgang [WDI2] 0,00
Winterdienst mit Schnee 2. Durchgang [WDS2] 0,00

Firma Anter

