

Objekt: Weigandufer 9 und Elbestraße 19 in 12045 Berlin-Neukölln

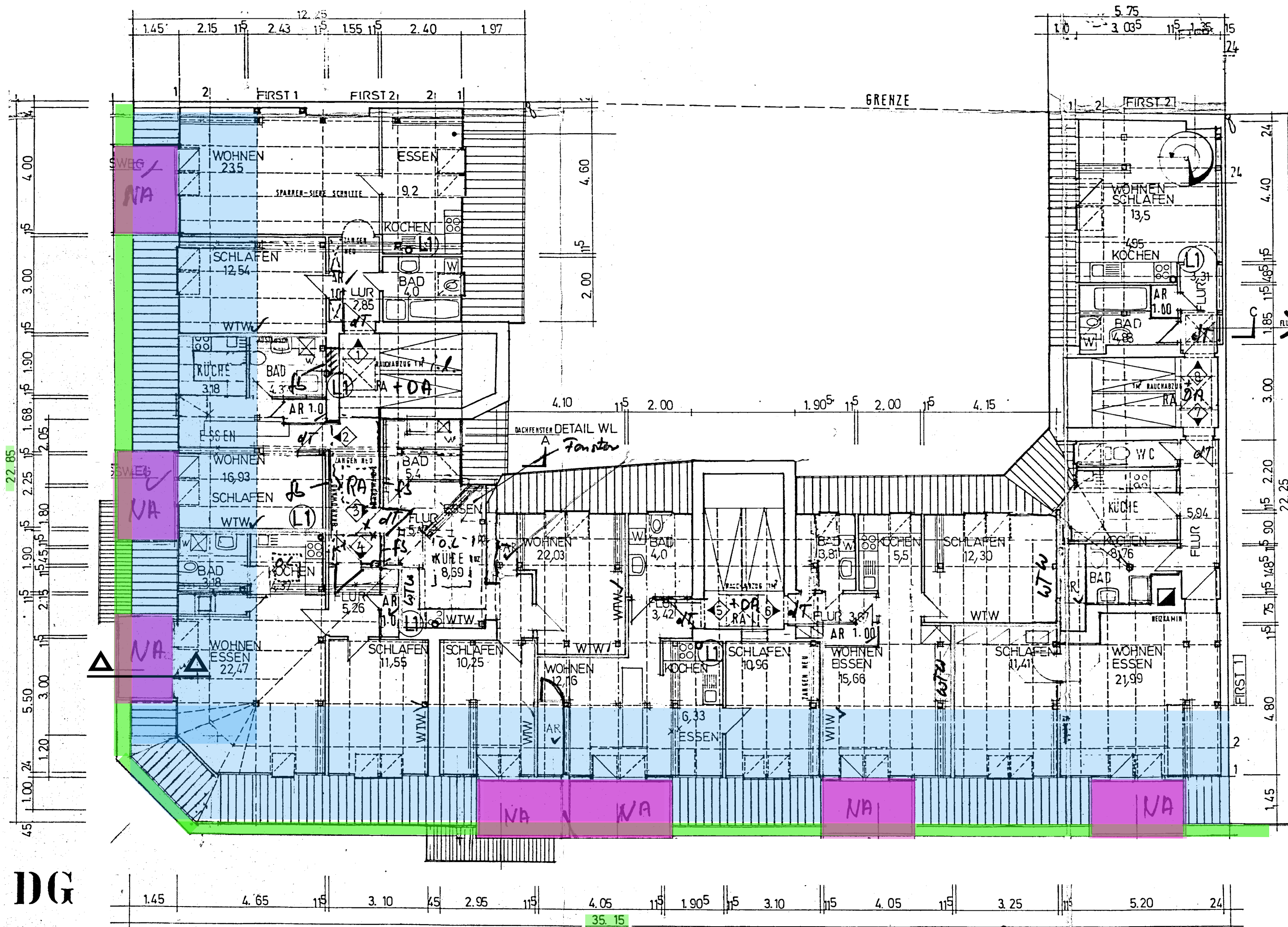
Grundriss Dachgeschoss mit Kennzeichnung Schwamm-sanierungsbereich Außenwände und instanzzusetzender Dachloggien ohne Maßstab

LEGENDE

Schwammuntersuchungsbereich
Dachbalkenlage

Schwammuntersuchungsbereich
Außenwandmauerwerk
Gesamt ca. 60 m

Dachloggia



DG