

## Angebotsaufforderung

---

### Projektdaten

**Projekt:** BB-099150  
**PLZ/Ort:**  
**Straße:**

**Dinslaken\_Am-Stadtbad\_3MFH**  
46047 Oberhausen  
Essener Str. 66

### Vergabedaten

Art der Ausschreibung:

### Ausführungstermine

### Auftragsdaten

**Auftraggeber:**  
**Straße:**  
**PLZ/Ort:**

Covivio Immobilien GmbH  
Essener Str. 66  
46047 Oberhausen

### Auftragnehmer:

**Straße:**  
**PLZ/Ort:**

**Leistungsverzeichnis:** 5001

**Außenanlagen**

**Auftragssumme:**

EUR

Zuzüglich 19,00% Mehrwertsteuer:

EUR

**Auftragssumme brutto:**

EUR

## Angebotsaufforderung

Projekt: BB-099150  
LV: 5001

Dinslaken\_Am-Stadtbad\_3MFH  
Außenanlagen

Währung: EUR

Ordnungszahl	Leistungsbeschreibung	Menge ME	Einheitspreis	Gesamtbetrag
--------------	-----------------------	----------	---------------	--------------

### Angaben zum Baumaßnahme

1.1. Lage der Baumaßnahmen

46537 Dinslaken  
Am Stadtbad

1.2. Ausführungszeitraum für das Gewerk Erdarbeiten

Beginn September 2026

1.3. Neubaumaßnahme

3 x 5-geschossiges Wohngebäude, Erdgeschoss, 3 Obergeschosse und  
Staffelgeschoss mit 18 Wohneinheiten sowie einer vollständigen  
Unterkellerung.

- Massivbauweise
- Tragende Wände aus Mauerwerk und Beton
- Stahlbetondecken
- Flachdach

1.4. Grundstückserschließung

Die Erschließung des Grundstückes erfolgt während der Baumaßnahme.



## Angebotsaufforderung

Projekt: BB-099150  
LV: 5001

Dinslaken\_Am-Stadtbad\_3MFH  
Außenanlagen

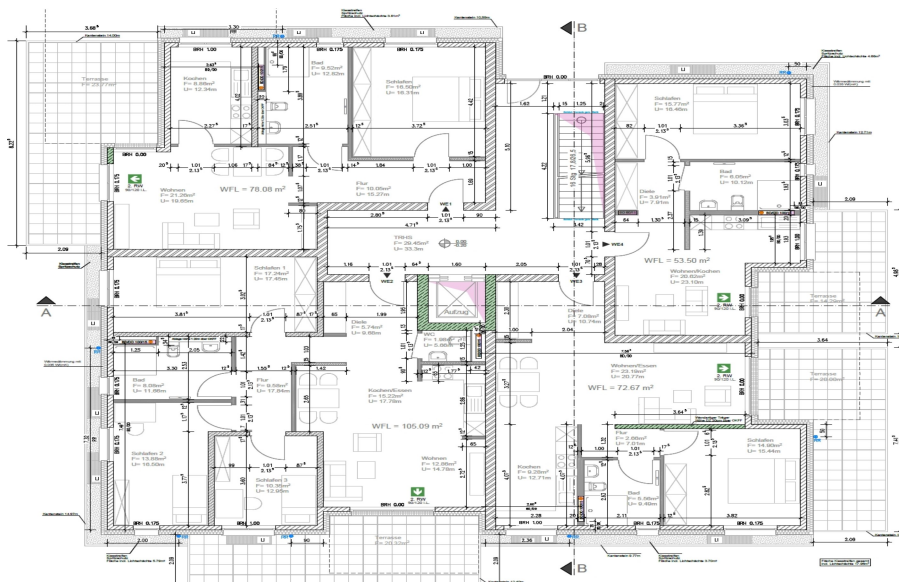
Währung: EUR

Ordnungszahl	Leistungsbeschreibung	Menge ME	Einheitspreis	Gesamtbetrag
--------------	-----------------------	----------	---------------	--------------

### 1.5. Lageplan



### 1.6. Grundriss EG



**Angebotsaufforderung**

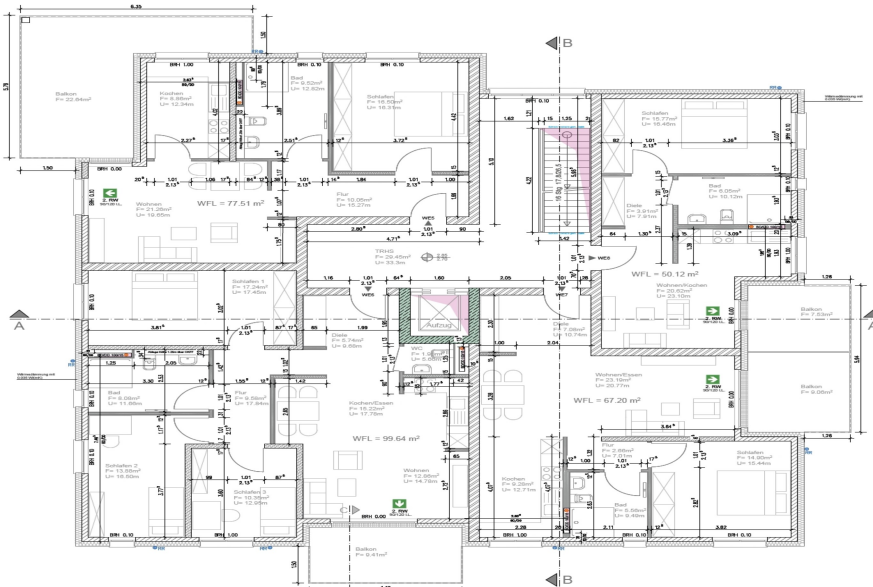
Projekt: BB-099150  
 LV: 5001

Dinslaken\_Am-Stadtbad\_3MFH  
 Außenanlagen

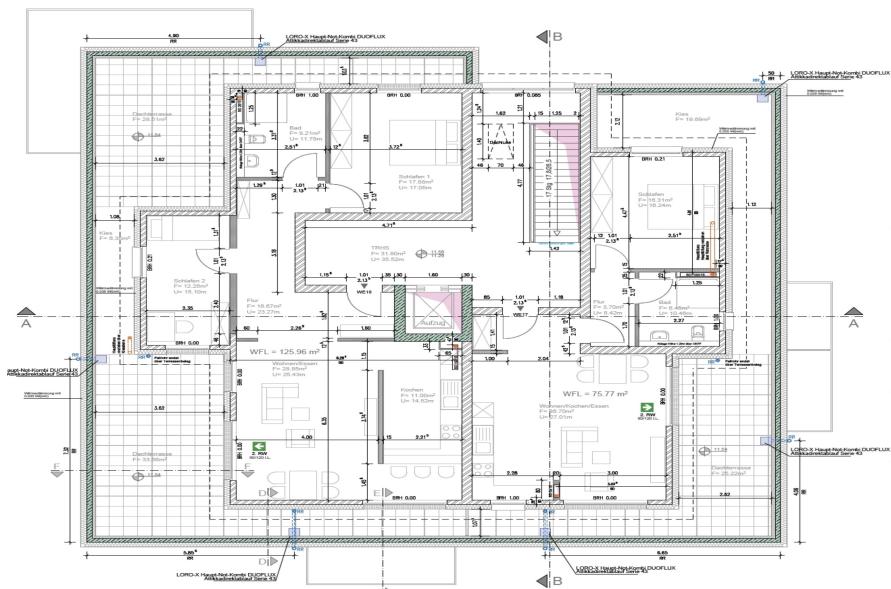
Währung: EUR

Ordnungszahl	Leistungsbeschreibung	Menge ME	Einheitspreis	Gesamtbetrag
--------------	-----------------------	----------	---------------	--------------

1.7. Grundriss OG



1.8 Grundriss Staffelgeschoss



## Angebotsaufforderung

Projekt: BB-099150  
LV: 5001

Dinslaken\_Am-Stadtbad\_3MFH  
Außenanlagen

Währung: EUR

Ordnungszahl	Leistungsbeschreibung	Menge ME	Einheitspreis	Gesamtbetrag
--------------	-----------------------	----------	---------------	--------------

### 1.9. Schnitt A-A



### 1.10. Schnitt B-B



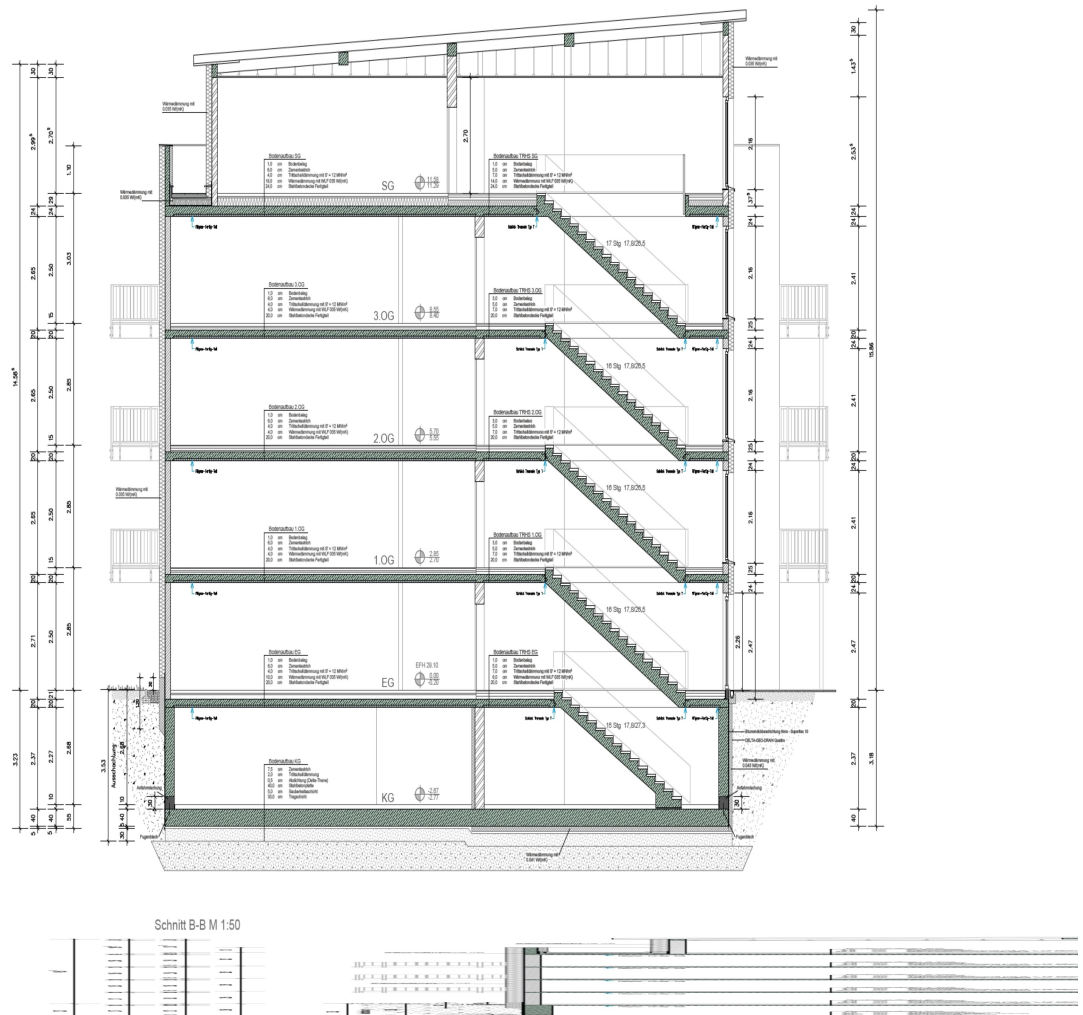
**Angebotsaufforderung**

Projekt: BB-099150  
 LV: 5001

Dinslaken\_Am-Stadtbad\_3MFH  
 Außenanlagen

Währung: EUR

Ordnungszahl	Leistungsbeschreibung	Menge ME	Einheitspreis	Gesamtbetrag
--------------	-----------------------	----------	---------------	--------------



**A) ALLGEMEINE VORBEMERKUNGEN**

**A1) ALLGEMEINES**

Dem Leistungsverzeichnis liegen die "Zusätzliche Vertragsbedingungen für die Ausführung von Bauleistungen (Z-VOB/B)" der Covivio Immobilien GmbH zugrunde.

Für sich auf dieses Leistungsverzeichnis beziehende Beauftragungen gelten die Vertragsbedingungen in jedem Einzelfall als vereinbart. Sofern zukünftig als Ersatz für die aktuell gültigen Z-VOB/B mit dem Auftragnehmer neue Z-VOB/B vereinbart werden, gelten für nach Gültigkeitsbeginn die neuen Z-VOB/B beauftragte Leistungen ausschließlich die neuen Z-VOB/B.

Für nach diesem Leistungsverzeichnis ausgeführte Leistungen gelten, ergänzend zur den jeweiligen Leistungsbeschreibungen der einzelnen Positionen, bei evtl. Widersprüchen in nachfolgend genannter Reihenfolge, folgende Bedingungen:

1. diese "Allgemeine Vorbemerkungen" (A),
2. die sich anschließenden "Allgemeine technische Vorbemerkungen" (B),
3. die sich anschließenden "Besondere technische Vorbemerkungen" (für dieses Gewerk)

## Angebotsaufforderung

Projekt: BB-099150  
LV: 5001

Dinslaken\_Am-Stadtbad\_3MFH  
Außenanlagen

Währung: EUR

Ordnungszahl	Leistungsbeschreibung	Menge ME	Einheitspreis	Gesamtbetrag
--------------	-----------------------	----------	---------------	--------------

(C),  
4. die “Zusätzliche Vertragsbedingungen für die Ausführung von Bauleistungen Z-VOB/B”,  
5. Baustellenordnung der Covivio Immobilien GmbH in der jeweils gültigen Fassung.

Mit Erhalt der Bestellung erklärt der Auftragnehmer, dass von ihm sämtliche gesetzlichen, behördlichen und berufsgenossenschaftlichen Auflagen erfüllt werden, die zur Ausführung der Leistungen erforderlich sind.

Es dürfen nur solche Materialien verwendet werden, über die der Auftragnehmer das uneingeschränkte Eigentumsrecht besitzt und die vollkommen frei von Rechten Dritter sind.

Für die Ausführung der Arbeiten ist Fachpersonal in ausreichender Zahl einzusetzen. Hierbei ist darauf zu achten, dass für die Ausführung sämtlicher Arbeiten unsere Baustellenordnung in der jeweils gültigen Fassung zu beachten ist, die dem ausführenden Fachpersonal in geeigneter Form zur Kenntnis zu geben ist.

Der Einsatz von Subunternehmern ist lediglich in schriftlicher Absprache mit dem Auftraggeber erlaubt.

### A2) KUNDENDIENST

Die Arbeiten werden z. T. in bewohnten Häusern ausgeführt.

Der Auftraggeber erwartet vom Auftragnehmer tatkräftige Unterstützung bei den Bemühungen, berechtigten Mieterwünschen zu entsprechen. Dazu gehören insbesondere folgende Verpflichtungen:

- 1) Alle Handwerker/Mitarbeiter des Auftragnehmers haben die Verpflichtung, Kunden insbesondere Mietern höflich und hilfsbereit zu begegnen. In Gesprächen mit den Mietern ist das Bemühen von Covivio Immobilien GmbH um einen verbesserten Kundendienst herauszustellen.
- 2) Die Mieter sind rechtzeitig vor Durchführung der Arbeiten zu verständigen, ggf. durch Aushang im Treppenhaus oder auch individuelle Terminvereinbarung mit dem einzelnen Mieter.
- 3) Möbel und sonstiges Mietereigentum, Bodenflächen und angrenzende Bauteile etc. im Bereich der auszuführenden Arbeiten sind durch Folie, evtl. Schalttafeln oder Ähnliches zu schützen.

### A3) PREISE

Soweit und sobald Überschreitungen absehbar sind, ist hierüber dem zuständigen Bauleiter ein schriftliches Angebot einzureichen und eine gesonderte Vereinbarung über die Einkaufsabteilung zu treffen.

In den Einheitspreisen sind sämtliche Kosten, wie Lohn-, Material- und Nebenkosten enthalten, insbesondere auch:

- 1) Koordination / Terminabsprache(n) mit dem(den) Mieter(n) / Kundenbetreuer(n) / Bauleiter(n)
- 2) sämtliche Fahrt- und Transportkosten,
- 3) sämtliche tariflichen Zulagen wie z. B. Schmutz- und Staubzulagen, Zulagen für ekelerregende

## Angebotsaufforderung

Projekt: BB-099150 Dinslaken\_Am-Stadtbad\_3MFH  
LV: 5001 Außenanlagen Währung: EUR

Ordnungszahl	Leistungsbeschreibung	Menge ME	Einheitspreis	Gesamtbetrag
	Arbeiten etc.,			
4)	die Gestellung, Vorhaltung und spurlose Entfernung aller erforderlichen Gerüste und Absperrungen (ggf. auch Warnschilder) bis zu einer Höhe der Arbeitsbühne von 2 m; die Mitbenutzung der Gerüste ist allen mit Reparaturarbeiten beschäftigten Firmen kostenlos zu gestatten,			
5)	Befestigungsmittel aller Art; Hilfsstoffe wie Nägel, Bindedraht und Kleinmaterial sowie alle Baustoffe, die zur kompletten Erstellung der Leistung erforderlich sind,			
6)	die Abdeckung von Einrichtungsgegenständen zum Schutz vor Beschädigung und Verschmutzung,			
7)	das, ggf. tägliche, Säubern der Arbeitsstelle,			
8)	der Ausbau und Abtransport sowie die ordnungsgemäße Entsorgung, einschließlich Kippgebühren, sämtlichen Bauschutts und aller alter, schadhafter Teile. Teile, für die sich der Auftraggeber eine generelle oder einzelfallbezogene Prüfung vorbehalten hat, sind bis zu diesem Zeitpunkt, längstens jedoch für die Dauer von 10 Wochen, vom AN vorzuhalten und dürfen erst danach entsorgt werden.			
9)	Alle weiteren Nebenleistungen, die zur Erfüllung der in den Leistungspositionen beschriebenen Hauptleistungen, unter Beachtung aller einschlägigen Vorschriften, erforderlich sind, aber nicht gesondert aufgeführt sind.			

Erforderliche Leistungen, die in den nachfolgenden Leistungspositionen nicht enthalten sind, sind als Nachtrag dem zuständigen Bauleiter vor Ausführung zur Genehmigung aufzugeben. Die Preise für derartige Zusatzleistungen sind auf der Kalkulationsbasis des Leistungsverzeichnisses zu kalkulieren. Diese Positionen sind so ausreichend und umfassend zu beschreiben, dass sowohl eine sachlich-fachliche als auch eine kalkulatorische Nachprüfung durch den Auftraggeber gewährleistet ist, hierzu gehört insbesondere die Angabe der verfahrenen Stunden.

Die Einheitspreise sind Nettopreise. Sie gelten zuzüglich der zum jeweiligen Leistungserbringungszeitpunkt gültigen Mehrwertsteuer.

### A4) ABRECHNUNG

Maßgebend für die Abrechnung ist das nach Fertigstellung der Arbeiten durch den Auftragnehmer zu nehmende Aufmaß, sowie die Bestätigung des zuständigen Bauleiters, dass die Leistungen durchgeführt wurden.

Das testierte Aufmaß bzw. die Bestätigung ist vom Auftragnehmer mit der Schlussrechnung einzureichen.

Der Auftraggeber ist berechtigt, jederzeit ein gemeinsames Aufmaß zu verlangen.

### A5) Nachhaltigkeit



## Angebotsaufforderung

Projekt: BB-099150 Dinslaken\_Am-Stadtbad\_3MFH  
LV: 5001 Außenanlagen Währung: EUR

Ordnungszahl	Leistungsbeschreibung	Menge ME	Einheitspreis	Gesamtbetrag
--------------	-----------------------	----------	---------------	--------------

Als eines der führenden Wohnungsunternehmen sehen wir uns mit unseren Partnern in der Verantwortung im Thema Nachhaltigkeit: Es ist unsere Pflicht, Wirtschaftlichkeit, Umweltverträglichkeit und Lebensqualität miteinander in Einklang zu bringen. Dazu gehört selbstverständlich auch, das Klima zu schützen, Ressourcen effizient zu nutzen und den Menschen ein angenehmes Lebensumfeld zu gestalten. Dazu möchten wir beitragen mit unserem Denken und Handeln, mit den verwendeten Produkten und Lösungen. Dabei geben wir innerhalb unseres Leistungsverzeichnisses dementsprechend umweltverträgliche Produkte als Standard vor und verweisen auf die sachgemäße Handhabung und Entsorgung im Rahmen der von uns beauftragten Arbeiten.

### A6) SONSTIGES

Die in diesen Bedingungen festgelegten Pflichten hat der Auftragnehmer jedem Dritten aufzuerlegen, dessen er sich zur Erfüllung dieser Pflichten bedient. Das Leistungsverzeichnis darf weder ganz noch teilweise in irgendeiner Form Dritten entgeltlich oder unentgeltlich zugänglich gemacht werden.

### **B) ALLGEMEINE TECHNISCHE VORBEMERKUNGEN**

=====

#### B1) ALLGEMEINES

Für Lieferung und Ausführung gelten neben dem Leistungsverzeichnis:

1. die neuesten DIN-Vorschriften (ausgenommen DIN 1961), VDE- und VDI-Richtlinien,
2. die Vorschriften der zuständigen Behörden z. B. Bauaufsicht, Gewerbeaufsicht, Brandverhütung, TÜV, Berufsgenossenschaften und Versorgungsbetriebe,
3. die Bestimmungen der Gerüstbauordnung,
4. die Festlegungen des jeweiligen Werkstoffherstellers. Die Werkstoffe müssen den geforderten Bedingungen der Leistungsbeschreibung entsprechen.

#### B2) FACHSPEZIFISCHE NACHWEISE

Fachspezifische Nachweise, z. B. für den Umgang mit Asbest, PAK, und dergleichen, sind auf Anforderung des (AG) jederzeit und umgehend zu erbringen.

Bei wesentlichen Änderungen z. B. Ausscheiden eines befähigten Mitarbeiters oder Auslaufen eines befristeten Nachweises (z. B. Schweißnachweis) ist der AN verpflichtet, dies unverzüglich beim (AG) schriftlich anzuzeigen und ggf. angebotene Aufträge abzulehnen. Ebenso sind die jeweils gültigen Unfallverhütungsvorschriften zu beachten und unbedingt einzuhalten.

#### B3) GEBÄUDESCHÄDEN

## Angebotsaufforderung

Projekt: BB-099150  
LV: 5001

Dinslaken\_Am-Stadtbad\_3MFH  
Außenanlagen

Währung: EUR

Ordnungszahl	Leistungsbeschreibung	Menge ME	Einheitspreis	Gesamtbetrag
--------------	-----------------------	----------	---------------	--------------

Falls dem Auftragnehmer bei der Durchführung der Arbeiten weitere Gebäudeschäden bekannt werden (auch an anderen Gewerken), so hat er den zuständigen Bauleiter des Auftraggebers hierüber umgehend zu unterrichten.

### B4) LAGER- UND ABSTELLFLÄCHEN

Die Errichtung von Lager- und Arbeitsplätzen ist mit der jeweiligen Bauleitung vorher abzustimmen.

Baustoffe und Bauteile dürfen nicht in den Treppenhäusern und/oder auf anderen Verkehrsflächen gelagert werden.

Bauschutt darf grundsätzlich nicht im Gebäude gelagert werden.

### B5) BEDINGUNGEN FÜR DIE ENTSORGUNG VON ABFÄLLEN

Der Auftragnehmer ist verpflichtet, die beim Auftraggeber anfallenden Abfälle ordnungsgemäß und sofort zu entsorgen. Zu diesem Zweck hat er die einschlägigen Gesetze, Verordnungen und sonstigen öffentlich-rechtlichen Vorschriften z. B. das Kreislaufwirtschafts- und Abfallgesetz - einzuhalten. Eine Zwischenlagerung von Abfällen ist nicht gestattet.

Sollten die für den Transport und die Entsorgung erforderlichen Genehmigungen erlöschen, ist dies dem Auftraggeber unverzüglich schriftlich mitzuteilen. Mit Übernahme der Abfälle durch den Auftragnehmer gehen Eigentum, Gefahr, Verkehrssicherungspflicht und öffentlich-rechtliche Verantwortung auf diesen über.

Der Auftraggeber behält sich vor zu prüfen, ob der Auftragnehmer seinen Pflichten nachgekommen ist. Hierzu kann der Auftraggeber Einsicht nehmen in die vom Auftragnehmer nach öffentlich-rechtlichen Vorschriften zu führenden Nachweisbücher und in den Genehmigungsbescheid der angefahrenen Abfallentsorgungsanlage, dessen Vorlage der Auftragnehmer zu bewirken hat.

Der Auftragnehmer hat zur Abdeckung aller - sowohl seiner als auch die des Auftraggebers sich aus der Abfallbeseitigung ergebenden Haftungsrisiken unter Einschluss des Gewässerschäden-Haftungsrisikos - auf seine Kosten eine Haftpflichtversicherung in ausreichender Höhe für Personen-, Sach- und Vermögensschäden abzuschließen und dem Auftraggeber den Abschluss auf Verlangen nachzuweisen. Diese Regelung lässt die Haftung des Auftragnehmers unberührt.

### B6) BAUSTOFFE UND EINBAUTEILE

Sämtliche Baustoffe und Einbauteile müssen hinsichtlich ihrer Art und ihrer Verarbeitung den bei Ausführung aktuellen DIN-Vorschriften und sonstigen anerkannten bautechnischen Richtlinien entsprechen. In der Regel sind gütegeschützte Baustoffe und Einbauteile zu verwenden. Der Auftraggeber

## Angebotsaufforderung

Projekt: BB-099150  
LV: 5001

Dinslaken\_Am-Stadtbad\_3MFH  
Außenanlagen

Währung: EUR

Ordnungszahl	Leistungsbeschreibung	Menge ME	Einheitspreis	Gesamtbetrag
--------------	-----------------------	----------	---------------	--------------

kann einen Gütenachweis für diese Materialien verlangen. Wenn nicht gütegeschützte Baustoffe oder Einbauteile angeboten oder eingebaut werden, hat der Auftragnehmer auf seine Kosten den Gütenachweis zu erbringen. Der Auftraggeber ist berechtigt, die Verwendung nicht normengerechter oder ungeeignet erscheinender Materialien abzulehnen. Der Auftraggeber ist in begründeten Fällen berechtigt, Materialproben zu entnehmen und prüfen zu lassen.

### B7 SCHADSTOFFE. INSBESONDERE ASBEST

Bekanntlich wurde bis in die 1990er Jahre hinein Asbest als bevorzugter Baustoff bei Errichtung von Gebäuden verwendet. Asbest war nicht nur als Baustoff in Beton eingebunden. Er fand auch Verwendung z. B. in speziellen Klebern für Fliesen oder anderen Bodenbelägen oder in den zu verwendeten Bauteilen selbst.

Wir gehen davon aus, dass Ihnen als Handwerksfirma zwar grundsätzlich die abstrakte Gefahr einer Asbestkontamination bewusst ist, möchten Sie jedoch nochmals in Bezug auf den Umgang mit Asbest sensibilisieren.

Bei sämtlichen Arbeiten an Asbestprodukten, wie z. B. bohren, sägen, schneiden oder herausreißen, können Asbestfasern freigesetzt werden, die bei ungesichertem Umgang im schlimmsten Falle zu einer schweren Lungenerkrankung der tätigen Personen, also auch Ihren Mitarbeitern, führen können.

Aus diesem Grunde hat der Gesetzgeber auch gemäß TRGS 519 (Technische Regeln für Gefahrstoffe) verfügt, dass nur zugelassene Fachbetriebe, die über die entsprechende Sachkunde verfügen, asbesthaltige Materialien entfernen und entsorgen dürfen.

Bei sämtlichen Arbeiten ist daher immer kritisch zu prüfen, ob Bauteile Asbest enthalten könnten und im Verdachtsfall, vor Ausführung von Arbeiten, unsere Bauleitung zu Rate zu ziehen, um mögliche Gesundheitsgefährdungen Ihrer Mitarbeiter und unserer Mieter zu verhindern.

### Zusätzliche technische Vorschriften

=====

#### 1. Für Angebot und Ausführung gelten:

DIN 18320 Landschaftsbauarbeiten  
DIN 18919 "Entwicklungs- und Unterhaltungspflege von Grünflächen",  
ZTV Baumpflege (Zusätzlichen Technischen Vertragsbedingungen und Richtlinien für Baumpflege und Baumsanierung)

#### 2. Allgemeines

## Angebotsaufforderung

**Projekt:** BB-099150      **Dinslaken\_Am-Stadtbad\_3MFH**  
**LV:** 5001      **Außenanlagen**      **Währung: EUR**

Ordnungszahl	Leistungsbeschreibung	Menge ME	Einheitspreis	Gesamtbetrag
--------------	-----------------------	----------	---------------	--------------

Bei Erdarbeiten sind im Angebotspreis die Bodenklassen nach DIN 18300, Abschn. 2.21 bis 2.26, zu berücksichtigen wenn die Bodenklasse nicht besonders erwähnt ist.

Alle Arbeiten sind nach Plan und Angabe auszuführen. Besondere Aufmerksamkeit ist auf die Einhaltung der Grenzen zu legen. Grenzvermarkungen sind, soweit notwendig, mit Pfählen zu markieren und diese bis zur Fertigstellung der Arbeiten zu sichern.

### 3. Wegebau und Steinarbeiten

Auskofferungen sind in der erforderlichen Tiefe herzustellen. Der gewonnene Boden ist im Gelände einzubauen bzw. zur Verwendung des Auftragnehmers abzufahren. Die Koffersohle ist, wie die Oberfläche der Wege, mit dem erforderlichen Längs- und Quergefälle herzustellen und zu verdichten; entsprechend ist bei Randsteinen, Sandkästen, Rohrleitungsgräben u. a. zu verfahren

Alle Schichtmaße sind Fertigmaße.

Reststellen in Steinabschlußdecken sind aus dem vorgeschriebenen Material herzustellen. Die Verwendung von Kleinpflaster ist nur mit Zustimmung des Auftraggebers zulässig.

Errichtung, Vorhalten, Warten und Beseitigen einer Verkehrssicherungsabspernung nach Wahl ist in den EP mit einzukalkulieren.

Die Abholung der Bodenwannen, sowie der Abtransport der vorhandenen Müllcontainern ist mit den WB Duisburg abzustimmen und wird nicht gesondert vergütet.

Bei der Erstellung der Tragschichten sind die Vorgaben der BTV Landschaftsbau einzuhalten. Die Prüfung der ausreichenden Festigkeit des Erdreiches wird nicht gesondert vergütet. Zusätzliche Maßnahmen zur Verfestigung eines geschädigten Untergrundes, zum Beispiel durch den Einsatz schwerer Baugeräte werden auf Nachweis vergütet.

## 01. Haus Nr. 47

### 01.01. Terrassen und Hauseingang

Vorbemerkungen - Pflastersteine aus Beton

Für den Bau von ungebundenen Tragschichten unter einer Pflasterdecke und den Bau einer Pflasterdecke mit Pflastersteinen aus Beton sind mindestens folgende Regelwerke anzuwenden und als Vertragsgrundlage aufzunehmen:

VOB Teil B Allgemeine Vertragsbedingungen für die Ausführung von Bauleistungen - DIN 1961

## Angebotsaufforderung

Projekt: BB-099150 Dinslaken\_Am-Stadtbad\_3MFH  
LV: 5001 Außenanlagen Währung: EUR

Ordnungszahl	Leistungsbeschreibung	Menge ME	Einheitspreis	Gesamtbetrag
--------------	-----------------------	----------	---------------	--------------

VOB Teil C Allgemeine Regelungen für Bauarbeiten jeder Art - DIN 18 299 DIN EN 13 242 Gesteinskörnungen für ungebundene und hydraulisch gebundene Gemische für Ingenieur- und Straßenbau TL Gestein-StB Technische Lieferbedingungen für Gesteinskörnungen im Straßenbau DIN EN 13 285 Ungebundene Gemische TL SoB-StB Technische Lieferbedingungen für Baustoffgemische und Böden zur Herstellung von Schichten ohne Bindemittel im Straßenbau DIN 18 315 Verkehrswegebauarbeiten - Oberbauschichten ohne Bindemittel  
ZTV Sob-StB (3) Zusätzliche Technische Vertragsbedingungen und Richtlinien für den Bau von Schichten ohne Bindemittel im Straßenbau  
DIN EN 1338 Pflastersteine aus Beton  
DIN EN 1339 Platten aus Beton  
DIN EN 1340 Bordsteine aus Beton  
DIN 483 Bordsteine aus Beton  
TL Pflaster-StB (1) Technische Lieferbedingungen für Bauprodukte zur Herstellung von Pflasterdecken, Plattenbelägen und Einfassungen DIN 18 318 (4) Verkehrswegebauarbeiten  
Pflasterdecken, Plattenbeläge, Einfassungen  
ZTV P-StB (2) Zusätzliche Technische Vertragsbedingungen und Richtlinien für den Bau von Pflasterdecken, Plattenbelägen und Einfassungen  
ZTV Pflaster-StB (1) Zusätzliche Technische Vertragsbedingungen und Richtlinien zur Herstellung von Pflasterdecken, Plattenbelägen und Einfassungen

Aus folgenden Regelwerken können Anforderungen in Bauverträge aufgenommen werden:

RStO 01 Richtlinien für die Standardisierung des Oberbaues von Verkehrsflächen  
RC-Baustoffe - Richtlinien für die umweltverträgliche Anwendung von industriellen Nebenprodukten und Recycling-Baustoffen im Straßenbau - RuA-StB  
- Richtlinien für die umweltverträgliche Verwertung von Ausbaustoffen mit teer-/pechtypischen Bestandteilen und für die Verwertung von Ausbauasphalt  
- RuVA-StB - Richtlinien für bautechnische Maßnahmen an Straßen in Wasserschutzgebieten - RiStWag  
Merkblatt M FP 1 Flächenbefestigungen mit Pflasterdecken und Plattenbelägen, Teil 1, Regelbauweise (ungebundene Bauweise) FGSV  
Merkblatt für wasserdurchlässige Befestigungen von Verkehrsflächen (FGSV)  
Merkblatt Arbeitsblatt ATV-DVWK-A 138 (GFA, Hennef)  
Merkblatt über den Rutschwiderstand von Pflaster und Plattenbelägen für den Fußgängerverkehr (FGSV)  
Merkblatt für den Bau von Busverkehrsflächen, Ausgabe 2000, FGSV

- (1) Herausgabe voraussichtlich Ende 2005
- (2) z.Zt. noch gültig, wird durch Herausgabe der ZTV Pflaster-StB abgelöst
- (3) Herausgabe voraussichtlich Mai 2005
- (4) Neuerscheinung voraussichtlich 2006

**Angebotsaufforderung**

Projekt: BB-099150 Dinslaken\_Am-Stadtbad\_3MFH Wahrung: EUR  
 LV: 5001 Auenanlagen

Ordnungszahl	Leistungsbeschreibung	Menge ME	Einheitspreis	Gesamtbetrag
--------------	-----------------------	----------	---------------	--------------

Pflasterdecken nach ATV-DIN EN 1338. Erganzungen zu den Positionen. Beim Setzen des Pflasters ist das Liefern und Einbauen des Bettungsmaterialies, das Sortieren der Steine nach Erfordernis, das Verfahren und das Auswechseln der beim Rutteln zersprungenen Steine innerhalb der Baustelle einzukalkulieren. Die Dicke des Pflasterbettes ist im verdichteten Zustand angegeben. Der Pflasterbruch ist zu Lasten des Auftragnehmers zu einer geeigneten Recycling-Anlage abzufahren einschlielich der Entsorgung der eventuell anfallenden Verpackungsmaterialien. Die Annahmehkosten sind einzukalkulieren.  
 Vor dem Versetzen der Rinnen und Bordsteine sind die genauen Breiten (Pflasterma) der zu pflasternden Fahrstraen durch Auslegen des Pflasters zu bestimmen. Ein einseitiger Schnitt auf gesamter Lange wird so vermieden. Sollte durch fehlerhaftes Berechnen dennoch ein Schnitt erforderlich werden wird dieser nicht vergutet.

**01.01.0020. Betonplatten 40\*40\*3,6**

Fiori / Hersteller Kann  
 Auenplatten aus Beton nach DIN EN 13748-T2 in der Qualitat Th1, UT, 7T, H, B und A1f mit einer geschliffenen + gestrahlten Oberflache mit Natursteinkornungen. Produkte aus klimaneutraler Produktion. Betonplatte als Flachenbefestigung fachgerecht herstellen. Die Verlegevorschriften des Herstellers und die Angaben der DIN 18318 sowie der ZTV Pflaster-StB 06 sind zu beachten.  
 Liefern und in 3-5 cm (verdichteter Zustand) Bettungsmaterial nach DIN 18318, vorzugsweise in kornabgestuftem Splittsandgemisch der Kornung 0/5 mm, fachgerecht verlegen. Es ist auf eine vollflachige Auflage der Platten auf der Betung zu achten. Die Filterstabilitat von Fuge, Bettung und Tragschicht ist zu gewahrleisten.  
 Das Schlieen der Fugen muss kontinuierlich mit dem Fortschreiten des Verlegens mit Fugenmaterial gema DIN 18318 bzw. ZTV Pflaster-StB 06 erfolgen.

120,000 m<sup>2</sup> ..... ..

**01.01.0030. Tragschicht Gehwege herstellen HKS 0/45, 25 cm**

Tragschicht (wie Position 1.2.1.50)  
 25 cm dick (in verdichtetem Zustand gemessen) aus HKS (korngestuftes Gemisch) Kornung 0/45 liefern, einbauen und verdichten  
 EV2-Wert: > 150 MN/m<sup>2</sup>

120,000 m<sup>2</sup> ..... ..



**Angebotsaufforderung**

**Projekt:** BB-099150 **Dinslaken\_Am-Stadtbad\_3MFH**  
**LV:** 5001 **Außenanlagen** **Währung: EUR**

Ordnungszahl	Leistungsbeschreibung	Menge ME	Einheitspreis	Gesamtbetrag
--------------	-----------------------	----------	---------------	--------------

HOCH- UND RUNDBORDSTEINE AUS BETON  
 Borde nach DIN 18318 herstellen. Ergänzungen zu den Positionen: Bordstein und Rinnenbahn werden gleichzeitig auf dem noch nicht abgeordneten Fundamentbeton gesetzt. Betonfundament und Rückenstütze sind nach den Regelprofilen auszuführen. Bei abgesenkten Betonbordsteinen sind die handelsüblichen Steine zu verwenden. Die Bordsteine werden nach verlegter Länge ohne Abzug der Fugen abgerechnet. Bordsteine der Form R und die Übergangsteine für Zufahrten, Furten, Überwegen etc. werden als Hochbordsteine vergütet. Der anfallende Bruch ist aufzuladen und zu einer Recycling- anlage abzufahren. Die Abfuhr- und die Annahmekosten bei der Recyclinganlage sind einzukalkulieren. Die Herstellung des Schlitzes im ungebundenen Oberbau in Geraden und Kurven mit einer mittleren Tiefe von 30cm und einer Breite von 50 cm, für das höhengerechte Setzen der Bordsteine und Rinnenbahnen, einschließlich Nachverdichten des Oberbaumaterials ist in die Einheitspreise für das Herstellen der Bordsteine einzurechnen. Das anfallende Material wird aufgeladen und zu Lasten des Auftragnehmers zu einer Recycling-Anlage abgefahren. Die Kippkosten werden nicht gesondert vergütet.

**01.01.0040. Tiefbord 8/25/100, grau liefern und versetzen**

Tiefbordstein einseitige Fase liefern und versetzen in mehreren Teillängen  
 TB - 80 x 250 x 1000 mm  
 Fase an einer oberen Längskante  
 Oberfläche Standart, grau  
 liefern und höhen- und fluchtgerecht auf 20 cm dickem Fundament aus C20/C25 versetzen und mit einer Rückenstütze aus Beton C20/C25 erstellen.

Die Dicke der Rückenstütze beträgt mindestens 15 cm. Die Leistung versteht sich einschließlich der dazugehörigen Erdarbeiten (Aushub des Schlitzes in den jeweiligen Tragschichten, bzw. des Unterbaus) die zum Setzen der Rinnensteine notwendig sind.

Die DIN 18 318 und ZTV Pflaster-StB sind zu beachten. Einfassung STP Anlage

Einbauort: Einrandung Terrasse

70,000 m ..... .....

**Summe 01.01. Terrassen und Hauseingang** .....

**Angebotsaufforderung**

Projekt: BB-099150 Dinslaken\_Am-Stadtbad\_3MFH Wahrung: EUR  
 LV: 5001 Auenanlagen

Ordnungszahl	Leistungsbeschreibung	Menge ME	Einheitspreis	Gesamtbetrag
--------------	-----------------------	----------	---------------	--------------

**01.03. Kiesstreifen umlaufend Haus**

HOCH- UND RUNDBORDSTEINE AUS BETON  
 Borde nach DIN 18318 herstellen. Erganzungen zu den Positionen: Bordstein und Rinnenbahn werden gleichzeitig auf dem noch nicht abgeordneten Fundamentbeton gesetzt. Betonfundament und Ruckenstutze sind nach den Regelprofilen auszufuhren. Bei abgesenkten Betonbordsteinen sind die handelsublichen Steine zu verwenden. Die Bordsteine werden nach verlegter Lange ohne Abzug der Fugen abgerechnet. Bordsteine der Form R und die Ubergangssteine fur Zufahrten, Furten, Uberwegen etc. werden als Hochbordsteine vergutet. Der anfallende Bruch ist aufzuladen und zu einer Recycling- anlage abzufahren. Die Abfuhr- und die Annahmekosten bei der Recyclinganlage sind einzukalkulieren. Die Herstellung des Schlitzes im ungebundenen Oberbau in Geraden und Kurven mit einer mittleren Tiefe von 30cm und einer Breite von 50 cm, fur das hohengerechte Setzen der Bordsteine und Rinnenbahnen, einschlielich Nachverdichten des Oberbaumaterials ist in die Einheitspreise fur das Herstellen der Bordsteine einzurechnen. Das anfallende Material wird aufgeladen und zu Lasten des Auftragnehmers zu einer Recycling-Anlage abgefahren. Die Kippkosten werden nicht gesondert vergutet.

**01.03.0030. Tiefbord 8/25/100, anthrazit liefern und versetzen**

Tiefbordstein einseitige Fase liefern und versetzen in mehreren Teillangen  
 TB - 80 x 250 x 1000 mm  
 Fase an einer oberen Langskante  
 Oberflache Standart, anthrazit

liefern und hohen- und fluchtgerecht auf 20 cm dickem Fundament aus C20/C25 versetzen und mit einer Ruckenstutze aus Beton C20/C25 erstellen.

Die Dicke der Ruckenstutze betragt mindestens 15 cm. Die Leistung versteht sich einschlielich der dazugehorigen Erdarbeiten (Aushub des Schlitzes in den jeweiligen Tragschichten, bzw. des Unterbaus) die zum Setzen der Rinnensteine notwendig sind.

Die DIN 18 318 und ZTV Pflaster-StB sind zu beachten.  
 Einfassung STP Anlage

Einbauort: Kiesstreifen

60,000 m ..... ..

**Angebotsaufforderung**

Projekt: BB-099150 Dinslaken\_Am-Stadtbad\_3MFH  
 LV: 5001 Außenanlagen Währung: EUR

Ordnungszahl	Leistungsbeschreibung	Menge ME	Einheitspreis	Gesamtbetrag
01.03.0040.	<b>Noppenbahn liefern und verlegen</b> Noppenbahn als vertikalen Fassadenschutz liefern und verlegen Die Noppenbahn ist im Zuge des Tragschichteneinbaus vor die Fassade zu verlegen. Einzubauende Noppenbahnhöhe 50cm, Noppenhöhe 8cm Noppenbahn aus Spezial-PE hoher Dichte. Ohne Weichmacher, voll recyclingfähig.	85,000 m	.....	.....
01.03.0050.	<b>Natursteinschüttung</b> Natursteinschüttung als Sauberkeitsstreifen im Bereich der Fassade liefern und einbauen. Der Kantenstein wird gesondert abgerechnet. Einbaustärke max. 10 cm unter den Schotter ist ein Vlies einzulegen. Material: Basaltsplitt 16 / 32	50,000 m	.....	.....
01.03.0060.	<b>Filtervlies 500g, liefern und auslegen Verlegung ebenerdig mit 10cm Überlappung</b> Filtervlies 500g, liefern und auslegen Verlegung ebenerdig mit 10cm Überlappung	25,000 m <sup>2</sup>	.....	.....
<b>Summe 01.03.</b>	<b>Kiesstreifen umlaufend Haus</b>			.....

**Angebotsaufforderung**

Projekt: BB-099150 Dinslaken\_Am-Stadtbad\_3MFH  
 LV: 5001 Außenanlagen Währung: EUR

Ordnungszahl	Leistungsbeschreibung	Menge ME	Einheitspreis	Gesamtbetrag
--------------	-----------------------	----------	---------------	--------------

**01.04. Vegetationstechnische Arbeiten**

**01.04.0020. Mutterboden anliefern und einbauen**  
 Mutterboden der Bodenklasse 1 anliefern und flächig im Baustellenbereich nach Profilierung des Vegetationsflächen- untergrundes einbauen und lagenweise verdichten.  
 Schichtstärke ca. 15cm)  
 Bodenklasse 1 DIN 18 300

120,000 m<sup>3</sup> ..... ..

**01.04.0030. Feinplanum**  
 Feinplanum zukünftiger Rasenflächen und Bankettbereiche +/- 2cm herstellen.  
 Anschlüsse sind 1 cm unter OK an befestigte Flächen und Einfassungen herzustellen Steine und Fremdkörper > 5 cm sind abzulesen und zu entsorgen.

470,000 m<sup>2</sup> ..... ..

**01.04.0040. Einsaat RSM 2.3 Gebrauchsrasen / Spielrasen**  
 Fachgerechte Raseneinsaat mit Gebrauchsrasen RSM 2.3., Gebrauchsrasen/Spielrasen, gem. FLL-RSM Rasen 2017 (Regel-Saatgutmischungen-Rasen)  
 Menge 25 g/m<sup>2</sup>, liefern, erstellen und abwalzen. Der Preis versteht sich einschließlich des ersten Schnittes und aller Nebenarbeiten.

470,000 m<sup>2</sup> ..... ..

**01.04.0050. Startdüngung NPK+ Mg 20/5/8/+2**  
 Startdüngung zuvor genannter Rasenflächen nach dem Auflaufen mit organisch-mineralischen Mehrnährstoffdünger.  
 Reinnährstoffe / m<sup>2</sup>  
 10g N, 2,5g P<sub>2</sub>O<sub>5</sub>, 4g K<sub>2</sub>O, 1g MgO  
 Ausstreumenge 50 g/m<sup>2</sup>.

470,000 m<sup>2</sup> ..... ..

---

**Summe 01.04. Vegetationstechnische Arbeit...** ..... ..

**Angebotsaufforderung**

Projekt: BB-099150  
 LV: 5001

Dinslaken\_Am-Stadtbad\_3MFH  
 Außenanlagen

Währung: EUR

Ordnungszahl	Leistungsbeschreibung	Menge ME	Einheitspreis	Gesamtbetrag
--------------	-----------------------	----------	---------------	--------------

**01.05. Ausstattung**

**01.05.0070. Fahrradständer als Anlehnbügel**

Fahrradständer als Anlehnbügel der Fa. Ziegler Typ UTAH zum Einbetonieren, beschichtet, Artikel-Nr. 244.432, liefern und in Pflasterflächen in Betonfundament setzen.

4,000 Stck ..... ..

---

**Summe 01.05. Ausstattung** .....

**Angebotsaufforderung**

Projekt: BB-099150 Dinslaken\_Am-Stadtbad\_3MFH  
 LV: 5001 Außenanlagen Währung: EUR

Ordnungszahl	Leistungsbeschreibung	Menge ME	Einheitspreis	Gesamtbetrag
--------------	-----------------------	----------	---------------	--------------

**01.06. Zaunarbeiten**

<b>01.06.0020.</b>	<b>Stahlgitterzaun 100 cm</b> Stahlgitterzaun aus kreuzweise punktgeschweißten Stahldrähten horizontal mit 2 Drähten, D = 8 mm, vertikal 6 mm, Maschengröße 50X200 mm, Gitternutzlänge 2500 mm, unterer Überstand ca. 30 mm, oben bündig, Pfosten aus Rechteckrohr, mind. 60X40 mm, nach statischen Erfordernissen, Abdeckung mit Kopfplatte aus Stahl oder Kunststoff, Fundament nach Herstellerangaben erstellen, Montage der Matten gemäß Pfostensystem des Herstellers, säubern des Baufeldes von Aushubmaterial und Bearbeiten der angrenzenden Flächen. Metallteile feuerverzinkt, mit Haftgrund und Pulverbeschichtung. RAL 7016 anthrazitgrau.  Zaunhöhe ca. 100 cm	140,000 m	.....	.....
<b>01.06.0030.</b>	<b>Endpfosten und Eckpfosten</b> End- oder Eckpfosten, einschl. Ablängen der Zaunelemente, Korrosionsschutz und Einfärben der Schnittstellen nach Herstellerangaben liefern und montieren.  Höhe 100cm	22,000 St	.....	.....
<b>01.06.0040.</b>	<b>Eckausbildungen an Gittermatten</b> Ausbildung von Eckformen gemäß den Erfordernissen. Durchtrennen des in Biegerichtung liegenden Doppelstabes, herstellen des erforderlichen Winkels durch abbiegen. Korrosionsschutz und Einfärben der Schnittstelle. Höhe 100cm	17,000 St	.....	.....
<b>01.06.0050.</b>	<b>Drehflügeltore, 1-flügelig, liefern und fachgerecht montieren, H=600mm</b> Lieferung und fachgerechte Montage eines einflügeligen Drehflügeltore, H = 600 mm, gemäß Planunterlagen. Ausführung aus feuerverzinktem Stahl mit Pulverbeschichtung in festgelegter RAL-Farbe. Ausstattung mit langlebigen Torbändern und manuellem Verriegelungssystem, optional mit Schließzylinder.  Im Leistungsumfang enthalten sind alle erforderlichen Materialien sowie die Anpassung an örtliche Gegebenheiten. Die Montage erfolgt normgerecht (DIN EN 13241) inklusive Justierung, Funktionsprüfung und Abnahme.	4,000 Stk	.....	.....



**Angebotsaufforderung**

Projekt: BB-099150 Dinslaken\_Am-Stadtbad\_3MFH  
 LV: 5001 Außenanlagen Währung: EUR

Ordnungszahl	Leistungsbeschreibung	Menge ME	Einheitspreis	Gesamtbetrag
--------------	-----------------------	----------	---------------	--------------

01.06.0060.	<p>*** Bedarfsposition ohne GB</p> <p><b>Stahlgitterzaun 140 cm</b></p> <p>Stahlgitterzaun aus kreuzweise punktgeschweißten Stahldrähten horizontal mit 2 Drähten, D = 8 mm, vertikal 6 mm, Maschengröße 50X200 mm, Gitternutzlänge 2500 mm, unterer Überstand ca. 30 mm, oben bündig, Pfosten aus Rechteckrohr, mind. 60X40 mm, nach statischen Erfordernissen, Abdeckung mit Kopfplatte aus Stahl oder Kunststoff, Fundament nach Herstellerangaben erstellen, Montage der Matten gemäß Pfostensystem des Herstellers, säubern des Baufeldes von Aushubmaterial und Bearbeiten der angrenzenden Flächen. Metallteile feuerverzinkt, mit Haftgrund und Pulverbeschichtung. RAL 7016 anthrazitgrau.</p> <p>Zaunhöhe ca. 140 cm</p>	1,000 m	.....	Nur Einh.-Pr.
01.06.0070.	<p>*** Bedarfsposition ohne GB</p> <p><b>Endpfosten und Eckpfosten</b></p> <p>End- oder Eckpfosten, einschl. Ablängen der Zaunelemente, Korrosionsschutz und Einfärben der Schnittstellen nach Herstellerangaben liefern und montieren.</p> <p>Höhe 140cm</p>	1,000 St	.....	Nur Einh.-Pr.
01.06.0080.	<p>*** Bedarfsposition ohne GB</p> <p><b>Eckausbildungen an Gittermatten</b></p> <p>Ausbildung von Eckformen gemäß den Erfordernissen. Durchtrennen des in Biegerichtung liegenden Doppelstabes, herstellen des erforderlichen Winkels durch abbiegen. Korrosionsschutz und Einfärben der Schnittstelle.</p> <p>Höhe 140cm</p>	1,000 St	.....	Nur Einh.-Pr.
<b>Summe 01.06.</b>	<b>Zaunarbeiten</b>		.....	

## Angebotsaufforderung

Projekt: BB-099150  
LV: 5001

Dinslaken\_Am-Stadtbad\_3MFH  
Außenanlagen

Währung: EUR

Ordnungszahl	Leistungsbeschreibung	Menge ME	Einheitspreis	Gesamtbetrag
--------------	-----------------------	----------	---------------	--------------

### 01.07. Pflanzliste

Nachfolgend beschriebene Positionen der Pflanzen beinhalten das Abladen, den Transport innerhalb der Baustelle, sowie die Lagerung und den Schutz der Pflanzen gegen Austrocknung bis zur Pflanzung. Maßnahmen / Pflege der Pflanzen nach Pflanzung ist gesondert beschrieben und wird gesondert abgerechnet.

Nach der Anlieferung sind die Pflanzen unverzüglich zu pflanzen. Sollte dieses nicht möglich sein beträgt die maximale Lagerungszeit von Ballenpflanzen auf der Baustelle 48 h nach Anlieferung, die maximale Lagerungszeit für ballenlose Gehölze beträgt max. 24 h Stunden nach Anlieferung. Bis dahin sind geeignete Maßnahmen vom AN zu treffen, die Schädigungen durch Frost, Überhitzung, Austrocknung ausschliessen. Nach Ablauf der vorgenannten Lagerungszeit sind die Pflanzen geordnet und fachgerecht einzuschlagen und zu wässern.

Einschlagsflächen sind nach Entnahme der Pflanzen zu planieren und im vorherigen Zustand wieder herzustellen. Diese Leistungen zum Schutz der Pflanzung werden nicht gesondert vergütet. Es ist alleinige Sache des AN, den Bauablauf so zu koordinieren, dass ein lückenloser, pflanzenschonender Ablauf der Pflanzung gewährleistet ist. Dieses beinhaltet ebenfalls die abschnittsweise Anlieferung der Pflanzungen nach Baufortschritt und Flächenfreigabe.

Die nachfolgend beschriebenen Pflanzarbeiten verstehen sich einschließlich der Auslegung der Pflanzen vor der Pflanzung, sowie den eventuell erforderlichen Rückschnitt der Wurzeln und der Triebe.

Die Qualität der angelieferten Gehölze muss den Gütebestimmungen für Baumschulpflanzen entsprechen. Ausführung der Arbeiten gemäß DIN 18 916 "Pflanzung und Pflanzarbeiten "

Die angegebenen Pflanzenarten und Pflanzensorten sind bindend. Eine Lieferung von Alternativen ist nur zulässig nach vorheriger Rücksprache mit der Bauherrin.

#### 01.07.0010. Pflanzgrube ausheben 150x100x100 Hochstamm

Pflanzgruben Hochstamm anfallenden Ober- und Unterboden getrennt zur späteren Verfüllung seitlich lagern. Steine, Fremdkörper und schwer verrottbare Pflanzenteile > 3 cm ablesen und abfahren. Sohle von Hand 20 cm tief lockern, Bodengruppe 5 bis 9 DIN 18915,

**Angebotsaufforderung**

Projekt: BB-099150 Dinslaken\_Am-Stadtbad\_3MFH Wahrung: EUR  
 LV: 5001 Auenanlagen

Ordnungszahl	Leistungsbeschreibung	Menge ME	Einheitspreis	Gesamtbetrag
	Grubensohle /-seiten mindestens 20 cm tief von Hand lockern.  Überschüssigen Boden, der bei der Herstellung der Pflanzgruben anfallt ist zu entsorgen.	1,500 m³	.....	.....
<b>01.07.0020.</b>	<b>Lieferung und Einbringung von Baumsubstrat</b> Lieferung und Einbringung von Baumsubstrat gema den Empfehlungen der FLL Empfehlungen fur Baumpflanzungen Teil 2 Pflanzgrubenbauweise 1, nach Vorgaben der Dungemittelverordnung und gutegesichert nach RAL-GZ 250-7, in homogener Mischung der Kornung 0-16 mm die Verdichtung hat in Lagen und statisch zu erfolgen. angestrebte Einbauverdichtung betragt 85-87% DPr. zu berucksichtigender Verdichtungsfaktor: 1,2-1,3 die einzelnen Lagen sind miteinander zu verzahnen Einbaustarke: 150 cm gem. FLL Richtlinie	1,500 m³	.....	.....
<b>01.07.0030.</b>	<b>Hochstamm pflanzen/Substrat FLL</b> Nachfolgend beschriebene Hochstamme liefern, abladen und pflanzen in vorbereitete Pflanzgrube, einschl. Herstellung des Giesrandes. Pflanzgrube profilgerecht verfullen und unter Wasserzugabe einschlammen, sodass vollstandiger Bodenschluss gewahrleistet ist. Leistung einschlielich Gestellung und Transport des Gieswassers. Ballen muss bei Anlieferung im erdfeuchten Zustand sein. Inkl. Lieferung des folgenden Baumsubstrates: Substrat auf Lo, Lava, Bims, Sand - Basis gema den Empfehlungen der FLL Empfehlungen fur Baumpflanzungen Teil 2 Pflanzgrubenbauweise 1 (Ausgabe 2010), nach Vorgaben der Dungemittelverordnung und gutegesichert nach RAL-GZ 250-7, in homogener Mischung der Kornung 0-16 mm die Verdichtung hat in Lagen und statisch zu erfolgen. angestrebte Einbauverdichtung betragt 85-87% DPr. zu berucksichtigender Verdichtungsfaktor: 1,2-1,3 die einzelnen Lagen sind miteinander zu verzahnen Einbaustarke: 150 cm gem. FLL Richtlinie	1,000 Stk	.....	.....
<b>01.07.0040.</b>	<b>Carpinus betulus "Frans Fontaine" - Saulen Hainbuche</b> Carpinus betulus "Frans Fontaine" Hochstamm/Alleebaum, 4xv aus extra weitem Stand, mDB, 18-20	1,000 Stk	.....	.....

**Angebotsaufforderung**

Projekt: BB-099150 Dinslaken\_Am-Stadtbad\_3MFH  
 LV: 5001 Außenanlagen Währung: EUR

Ordnungszahl	Leistungsbeschreibung	Menge ME	Einheitspreis	Gesamtbetrag
01.07.0050.	<p>*** Bedarfsposition ohne GB</p> <p><b>Carpinus betulus - Weißbuche</b>                      Heckenpflanzen, 2xv., oB., 125-150 cm, mDB, 18-20</p>	1,000 St	.....	Nur Einh.-Pr.
01.07.0065.	<p><b>Baumverankerung als Pfahlbock</b>                      Baumverankerung als Pfahlbock herstellen.                      Pfähle gekegelt und gespitzt, standfest einschlagen.                      Pfahlbock mit drei Pfählen.                      Pfahllänge 3 m, Zopfdurchmesser 8 cm.                      Pfahl aus Nadelholz bunt geschält. Pfahlzöpfe durch Querhölzer seitlich verbinden, Pfahlverbindung =Halbrundholz geschält 5cm                      Eine Bindung aus Kokosgarn je Pfahl.</p>	1,000 Stk	.....	.....
01.07.0070.	<p><b>Schliffrohmatten</b>                      Lieferung und fachgerechte Montage von Schilfrohmatten gemäß Planvorgaben. Ausführung mit einer Dicke von xx mm, befestigt auf einer tragfähigen Unterkonstruktion. Die Matten sind witterungsbeständig, schadstofffrei und nach geltenden Normen und Vorgaben zu verarbeiten.</p> <p>Im Leistungsumfang enthalten sind alle erforderlichen Befestigungsmaterialien, Zuschnitte und Anpassungen an örtliche Gegebenheiten. Die Montage erfolgt mit sauberem Abschluss und Prüfung der Befestigung auf Dauerhaftigkeit.</p>	1,000 Stck	.....	.....
01.07.0080.	<p><b>Baumscheiben mulchen</b>                      Strassenbaumscheiben nach dem Pflanzen gegen Verunkrautung und Austrocknung schützen mit Rindenmulch, gütegeschützt, TYP RM 2, Dicke der Mulchdecke 5-10 cm</p>	1,000 m <sup>2</sup>	.....	.....
01.07.0090.	<p><b>Bodenverbesserung auf Perlitebasis</b>                      Lieferung und Einbau eines Bodenverbesserungsmaterials auf Perlitebasis gemäß den Planvorgaben. Das Material ist leicht, druckfest und wärmedämmend und wird in der vorgesehenen Schichtstärke aufgebracht.</p> <p>Die Verarbeitung erfolgt gleichmäßig, staubarm und in Abstimmung mit den baulichen Anforderungen. Im Leistungsumfang enthalten sind Lieferung, Einbau, Verdichtung (falls erforderlich) sowie Anpassungen an örtliche Gegebenheiten. Die Ausführung erfolgt gemäß den geltenden Vorschriften und technischen Standards.</p>	0,300 m <sup>3</sup>	.....	.....

**Angebotsaufforderung**

Projekt: BB-099150 Dinslaken\_Am-Stadtbad\_3MFH  
 LV: 5001 Außenanlagen Währung: EUR

Ordnungszahl	Leistungsbeschreibung	Menge ME	Einheitspreis	Gesamtbetrag
01.07.0100.	<p><b>Heckenpflanzen pflanzen Formhecke und freiwachsende Hecke</b></p> <p>Nachfolgend beschriebene Pflanzen liefern, abladen und pflanzen, hier: einschl. Aushebung der Pflanzgrube und. Herstellung des Giesstreifens.</p> <p>Pflanzgrube profilgerecht verfüllen und unter Wasserzugabe einschlämmen, sodass vollständiger Bodenschluss gewährleistet ist.</p> <p>Leistung einschließlich Gestellung und Transport des Gieswassers. Ballen / Container muss bei Anlieferung im erdfeuchten Zustand sein.</p> <p>Bei der fertigen Hecke handelt es sich um eine einmehrrheilige Pflanzung mit einem Pflanzabstand von ca. 3,5 Pflanzen/Reihenmeter (Formhecke), bzw. 1,5 Pflanzen / m<sup>2</sup> Rasterpflanzung (freiwachsende Hecke)</p>	750,000 Stk	.....	.....
01.07.0110.	<p><b>Hainbuche (Carpinus Betulus)</b></p> <p>Hainbuche (Carpinus Betulus) 60-80 cm liefern, abladen und die einzelnen Pflanzen mit fachgerechtem / empfohlenen Abstand (5 Pflanzen pro Meter) in vorbereitete Pflanzgrube setzten, einschl.herstellen der Pflanzgrube und dem anschl. profilgerecht verfüllen und unter Wasserzugabe einschlämmen, sodass vollständiger Bodenschluss gewährleistet ist.</p> <p>Leistung einschließlich Gestellung und Transport des Gieswassers.</p> <p>Ballen muss bei Anlieferung im erdfeuchten Zustand sein.</p> <p>Einbauort: Mietergärten</p>	750,000 Stk	.....	.....
01.07.0120.	<p><b>Photinia fraseri - Glanzmispel</b></p> <p>Str., 4 Tr., o.B., 125-150 cm liefern</p> <p>Einbauort: Müllplatzeinhausung</p>	45,000 St	.....	.....
01.07.0130.	<p><b>Heckenflächen mulchen</b></p> <p>Strassenbaumscheiben nach dem Pflanzen gegen Verunkrautung und Austrocknung schützen mit Rindenmulch, gütegeschützt, TYP RM 2, Dicke der Mulchdecke 5-10 cm</p>	75,000 m <sup>2</sup>	.....	.....

**Angebotsaufforderung**

Projekt: BB-099150 Dinslaken\_Am-Stadtbad\_3MFH  
 LV: 5001 Außenanlagen Währung: EUR

Ordnungszahl	Leistungsbeschreibung	Menge ME	Einheitspreis	Gesamtbetrag
01.07.0180.	<p><b>bodendeckende Gehölze pflanzen</b>            Nachfolgend beschriebene bodendeckende, flächig zu pflanzende Gehölze liefern, abladen und pflanzen, hier: einschl. Aushebung der Pflanzgrube.</p> <p>Pflanzgrube profilgerecht verfüllen und unter Wasserzugabe einschlämmen, sodass vollständiger Bodenschluss gewährleistet ist.            Leistung einschließlich Gestellung und Transport des Gieswassers.            Ballen / Container muss bei Anlieferung im erdfeuchten Zustand sein.            Qualität:            Bodendecker/Sträucher 2 x verpflanzt mit Ballen oder im Container            Überschüssige Stoffe laden und abfahren.</p>	10,000 St	.....	.....
01.07.0190.	<p><b>spiraea japonica 'golden princess - Japanspiere</b>            spiraea japonica 'golden princess            wurzelecht mit Topfballen            5 St./qm</p>	1,000 St	.....	.....
01.07.0200.	<p><b>Geranium "Rozanne" - Storchschnabel</b>            Geranium "Rozanne"            Solitärstaude im Container P05 (9x9x9cm)</p>	2,000 St	.....	.....
01.07.0210.	<p><b>Rosa rugosa - Apfelrose</b>            Rosa rugosa            Wildrose, wurzelecht mit Topfballen            5 St./qm</p>	2,000 St	.....	.....
01.07.0220.	<p><b>Lavandula angustifolia - Echter Lavendel</b>            Lavandula angustifolia wurzelecht mit Topfballen            20 St./qm</p>	5,000 St	.....	.....
01.07.0230.	<p><b>Planzflächen mulchen</b>            Strassenbaumscheiben nach dem Pflanzen gegen Verunkrautung und Austrocknung schützen mit Rindenmulch, gütegeschützt, TYP RM 2, Dicke der Mulchdecke 5-10 cm</p>	1,500 m <sup>2</sup>	.....	.....



**Angebotsaufforderung**

**Projekt:** BB-099150  
**LV:** 5001

**Dinslaken\_Am-Stadtbad\_3MFH**  
**Außenanlagen**

**Währung: EUR**

Ordnungszahl	Leistungsbeschreibung	Menge ME	Einheitspreis	Gesamtbetrag
--------------	-----------------------	----------	---------------	--------------

Die im folgenden beschriebenen Arbeiten hat der AN bis zur Abnahme durch den Bauleiter des AG unentgeltlich bis zum Ende der Arbeiten aus dieser Leistungsbeschreibung durchzuführen.

Die Pflegearbeiten sind in eigener Verantwortung des AN nach Bedarf auszuführen und enden frühestens mit der Abnahme.

Pflege, Schnitt und Wässern der Rasenfläche sowie jeglicher Neubepflanzung  
 Wässern der Blumenwiese  
 Hochstämme pflegen und wässern, Stammaustriebe entfernen  
 Entfernen trockener und beschädigter Äste  
 Kontrolle und ggf. Reparatur der Baumverankerung

---

<b>Summe 01.07.</b>	<b>Pflanzliste</b>	.....
---------------------	--------------------	-------

---

<b>Summe 01.</b>	<b>Haus Nr. 47</b>	.....
------------------	--------------------	-------

**Angebotsaufforderung**

**Projekt:** BB-099150  
**LV:** 5001

**Dinslaken\_Am-Stadtbad\_3MFH**  
**Außenanlagen**

**Währung: EUR**

Ordnungszahl	Leistungsbeschreibung	Menge ME	Einheitspreis	Gesamtbetrag
<b>02.</b>	<b>Haus Nr. 49</b>			
<b>02.01.</b>	<b>Außenanlagen</b>			
<b>02.01.0010.</b>	<b>Haus Nr. 49</b> Baugleich zu Haus Nr. 47	1,000 psch		.....
<b>Summe 02.01.</b>	<b>Außenanlagen</b>			.....
<b>Summe 02.</b>	<b>Haus Nr. 49</b>			.....

**Angebotsaufforderung**

Projekt: BB-099150 Dinslaken\_Am-Stadtbad\_3MFH  
 LV: 5001 Außenanlagen Währung: EUR

Ordnungszahl	Leistungsbeschreibung	Menge ME	Einheitspreis	Gesamtbetrag
<b>03.</b>	<b>Haus Nr. 51</b>			
<b>03.01.</b>	<b>Außenanlagen</b>			
03.01.0010.	Haus Nr. 51 Baugleich zu Haus Nr. 47	1,000 psch		.....
<b>Summe 03.01.</b>	<b>Außenanlagen</b>			.....
<b>Summe 03.</b>	<b>Haus Nr. 51</b>			.....

**Angebotsaufforderung**

Projekt: BB-099150 Dinslaken\_Am-Stadtbad\_3MFH  
 LV: 5001 Außenanlagen Währung: EUR

Ordnungszahl	Leistungsbeschreibung	Menge ME	Einheitspreis	Gesamtbetrag
--------------	-----------------------	----------	---------------	--------------

<b>04.</b>	<b>Allgemeinfläche</b>			
------------	------------------------	--	--	--

<b>04.00.</b>	<b>Bausstelleneinrichtung</b>			
---------------	-------------------------------	--	--	--

<b>04.00.0010.</b>	<b>Baustellenzaun liefern und vorhalten</b> Liefern, aufstellen und standsicheres Vorhalten von Bauzaun zur Absicherung der Baustelle gemäß den geltenden Vorschriften. Inklusive evtl. Anpassung an die Baustellenverhältnisse. Abbau und fachgerechter Abtransport nach Abschluss der Maßnahme.	380,000 m	.....	.....
--------------------	--	-----------	-------	-------

<b>04.00.0030.</b>	<b>Einrichten und Vorhalten der Baustelleneinrichtung</b> Einrichten, Vorhalten und Räumender Baustelleneinrichtung für sämtliche in der Leistungsbeschreibung aufgeführten Leistungen für die Dauer der vertraglichen Bauleistungen. einschl. Absperrung der Baustelleneinrichtungsfläche nach Wahl des AN, unter Berücksichtigung der Unfallverhütungsvorschriften, Gestellung von Sanitäreinrichtung und Aufenthaltsräume für die auf der Baustelle beschäftigten Mitarbeiter des AN und seiner eventuellen Nachunternehmer, Reinigung der bearbeiteten Baufläche und des Straßenbereichs von Verschmutzungen aus dem Bereich des AN, Wiederherstellung der Flächen der Baustelleneinrichtung und Lagerplätze (auch Bodenlagermieten) in den ursprünglichen Zustand, soweit in der nachfolgenden Leistungsbeschreibung nicht ausdrücklich anders erwähnt, sowie sämtliche Leistungen aus den vorgeschalteten Vertragsbedingungen. Die Kosten für das Umsetzen der Baustelleneinrichtung, bedingt durch die ggf. abschnittweise Herstellung der Außenanlagen ist in der Position zu kalkulieren.	1,000 psch		.....
--------------------	--	------------	--	-------

<b>Summe 04.00.</b>	<b>Bausstelleneinrichtung</b>			.....
---------------------	-------------------------------	--	--	-------

**Angebotsaufforderung**

Projekt: BB-099150 Dinslaken\_Am-Stadtbad\_3MFH Wahrung: EUR  
 LV: 5001 Auenanlagen

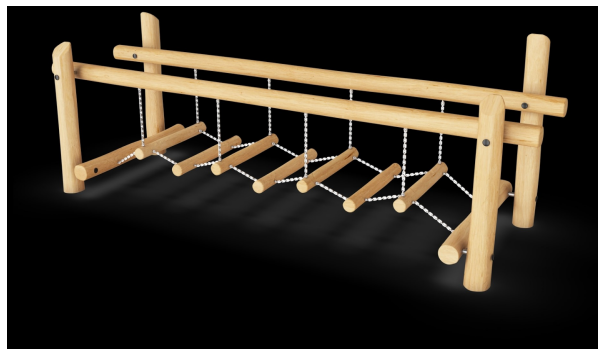
Ordnungszahl	Leistungsbeschreibung	Menge ME	Einheitspreis	Gesamtbetrag
--------------	-----------------------	----------	---------------	--------------

**04.01. Ausstattung**

**04.01.0020. Spielgerat liefern und aufstellen Spielgerat1: Balancier- und Wackelbrucke**

Spielgerat liefern und aufstellen  
 Balancier- und Wackelbrucke: Kompan NRO810

Inklusive Fundamentierung, Anpassungen an ortliche Gegebenheiten, sowie abschlieende Funktionsprufung und ubergabe.



1,000 St ..... ..

**04.01.0030. Spielgerat liefern und aufstellen Spielgerat2: Balancierbalken**

Spielgerat liefern und aufstellen  
 Balancierbalken: Kompan NRO802

Inklusive Fundamentierung, Anpassungen an ortliche Gegebenheiten, sowie abschlieende Funktionsprufung und ubergabe.

1,000 St ..... ..

**04.01.0040. Spielgerat liefern und aufstellen Spielgerat3: Dreier-Turn-Reck**

Spielgerat liefern und aufstellen  
 Dreier-Turn-Reck, Hoh 88/148/118 cm: Kompan NRO803

Inklusive Fundamentierung, Anpassungen an ortliche Gegebenheiten, sowie abschlieende Funktionsprufung und ubergabe.

1,000 St ..... ..

**04.01.0070. Spielgerat liefern und aufstellen Spielgerat4: Doppelschaukel**

Spielgerat liefern und aufstellen  
 Doppelschaukel: Kompan NRO904

**Angebotsaufforderung**

Projekt: BB-099150 Dinslaken\_Am-Stadtbad\_3MFH Wahrung: EUR  
 LV: 5001 Auenanlagen

Ordnungszahl	Leistungsbeschreibung	Menge ME	Einheitspreis	Gesamtbetrag
	Inklusive Fundamentierung, Anpassungen an rtliche Gegebenheiten, sowie abschließende Funktionsprüfung und Übergabe.	1,000 St	.....	.....
<b>04.01.0080.</b>	<b>Spielgerat liefern und aufstellen Spielgerat5: Balancierspiel Igelbrucke</b> Spielgerat liefern und aufstellen Balancierbalken: Kompan NRO802  Inklusive Fundamentierung, Anpassungen an rtliche Gegebenheiten, sowie abschließende Funktionsprüfung und Übergabe.	1,000 St	.....	.....
<b>04.01.0090.</b>	<b>Spielgerat liefern und aufstellen Spielgerat6: Rutsche, Hhe: 150 cm</b> Spielgerat liefern und aufstellen Rutsche, Hhe: 150 cm: Kompan PCM302  Inklusive Fundamentierung, Anpassungen an rtliche Gegebenheiten, sowie abschließende Funktionsprüfung und Übergabe.	1,000 St	.....	.....
<b>04.01.0130.</b>	<b>Spielgerat liefern und aufstellen Spielgerat7: Doppelwippe Pony mit Plattform</b> Spielgerat liefern und aufstellen Doppelwippe Pony mit Plattform: Kompan M190  Inklusive Fundamentierung, Anpassungen an rtliche Gegebenheiten, sowie abschließende Funktionsprüfung und Übergabe.	1,000 St	.....	.....
<b>04.01.0140.</b>	<b>Spielgerat liefern und aufstellen Spielgerat8: Lernschaukel Sonnenblume</b> Spielgerat liefern und aufstellen Lernschaukel Sonnenblume: Kompan M951  Inklusive Fundamentierung, Anpassungen an rtliche Gegebenheiten, sowie abschließende Funktionsprüfung und Übergabe.	1,000 St	.....	.....
<b>04.01.0150.</b>	<b>Spielgerat liefern und aufstellen Spielgerat9: Wolkenkletterer</b>			

**Angebotsaufforderung**

Projekt: BB-099150 Dinslaken\_Am-Stadtbad\_3MFH  
 LV: 5001 Außenanlagen Währung: EUR

Ordnungszahl	Leistungsbeschreibung	Menge ME	Einheitspreis	Gesamtbetrag
	Spielgerät liefern und aufstellen Wolkenkletterer: Kompan PCM302  Inklusive Fundamentierung, Anpassungen an örtliche Gegebenheiten, sowie abschließende Funktionsprüfung und Übergabe.	1,000 St	.....	.....
<b>04.01.0170.</b>	<b>Abnahme Spielgeräte</b> Abnahme Spielgeräte	1,000 PSCH		.....
<b>04.01.0180.</b>	<b>Sitzbank Natura Art 736.121 RAL 7016 Fa. Ziegler liefern und aufstellen incl. erforderlicher Fundamente</b> Sitzbank Natura Art 736.121 RAL 7016 Fa. Ziegler liefern und aufstellen inkl. erforderlicher Fundamente	3,000 St	.....	.....
<b>04.01.0181.</b>	<b>Abfallbehälter Halifax Art.Nr.: 108108 RAL 7016 FA. Ziegler liefern und aufstellen</b> Abfallbehälter Halifax Art.Nr.: 108108 RAL 7016 FA. Ziegler liefern und aufstellen	3,000 St	.....	.....
<b>04.01.0190.</b>	<b>Fahrradständer als Anlehnbügel</b> Fahrradständer als Anlehnbügel der Fa. Ziegler Typ UTAH zum Einbetonieren, beschichtet, Artikel-Nr. 244.432, liefern und in Pflasterflächen in Betonfundament setzen.	2,000 Stck	.....	.....
<b>Summe 04.01.</b>	<b>Ausstattung</b>			.....



**Angebotsaufforderung**

Projekt: BB-099150 Dinslaken\_Am-Stadtbad\_3MFH  
 LV: 5001 Außenanlagen Währung: EUR

Ordnungszahl	Leistungsbeschreibung	Menge ME	Einheitspreis	Gesamtbetrag
--------------	-----------------------	----------	---------------	--------------

**04.03. Vorbeitende Maßnahmen Beleuchtung**

**04.03.0010. Lampenfundamente herstellen - Pollerleuchten**  
 Lampenfundament herstellen: Erdaushub 0.30m x 0.30m x 0.50m, Bodenaushub laden und abfahren. Fundament mit Beton C 20/25 betonieren.

16,000 Stck ..... ..

**04.03.0015. Lampenfundamente herstellen - Mastleuchten**  
 Mastlampenfundament herstellen: Erdaushub 0.40m x 0.40m x 0.80m, Bodenaushub laden und abfahren. Vor dem Betonieren ein DN 200 KG-Rohr lotrecht in der Erdgrube fixieren und das Fundament mit Beton C 20/25 herstellen.

9,000 Stck ..... ..

\*\*\* Bedarfsposition ohne GB

**04.03.0020. Fundament für Bodenanker für bauseits gestellte Stromsäule herstellen**  
 Betonfundament für bauseits gestellten Bodenanker der später zu montierenden Stromsäule liefern und herstellen: Erdaushub 0.60m x 0.60m x 0,80m, Bodenaushub laden, abfahren und ordnungsgemäß entsorgen. Die Leistung versteht sich inklusive folgender Arbeiten  
 Einbau eines flexiblen Kabelleerrohres, Länge ca.1.50m und Einführung des Stromkabels durch die Montageplatte Die bauseits gestellte Montageplatte ist standfest mit Beton C 20/25 i.d.M. 0.60m x 0.40m x 0,60m einzubetonieren.  
 Montageplatte Größe ca. L=400 mm, B=250, H=300 mm Rechteckhohlprofil mit aufgeschweißter Montageplatte

1,000 Stck ..... Nur Einh.-Pr.

**04.03.0030. Aushub für Erdkabel**  
 Kabelgräben für Leerrohr der Elektroleitungen DN 40 ausheben, nach der Leitungsverlegung verfüllen, einschl. Abtransport der verdrängten Bodenmassen zur unternehmereigenen Kippe. Grabentiefe: i. M. 80cm

415,000 m ..... ..

**04.03.0040. Leerrohr mit Zugdraht**  
 Flexibles Kabelschutzrohr als Ringware in Verbundrohrbauweise (außen gewellt mit Innenrohr) gemäß DIN EN 61386-24 mit Muffe (sanddichte Ausführung). Für Außenbeleuchtung und Ladesäulen  
 Material: PE  
 Nennweiten: DN 40

**Angebotsaufforderung**

**Projekt:** BB-099150      **Dinslaken\_Am-Stadtbad\_3MFH**  
**LV:** 5001      **Außenanlagen**      **Währung: EUR**

Ordnungszahl	Leistungsbeschreibung	Menge ME	Einheitspreis	Gesamtbetrag
	Druckfestigkeitsklasse: 450 flexibel, mit Einzugsschnur/ Zugdraht, halogenfrei	415,000 m	.....	.....
<b>Summe 04.03.</b>	<b>Vorbereitende Maßnahmen Bel...</b>			.....

**Angebotsaufforderung**

Projekt: BB-099150 Dinslaken\_Am-Stadtbad\_3MFH  
 LV: 5001 Außenanlagen Währung: EUR

Ordnungszahl	Leistungsbeschreibung	Menge ME	Einheitspreis	Gesamtbetrag
--------------	-----------------------	----------	---------------	--------------

**04.05. Vegetationstechnische Arbeiten**

<b>04.05.0010.</b>	<b>Mutterboden anliefern und einbauen</b> Mutterboden der Bodenklasse 1 anliefern und flächig im Baustellenbereich nach Profilierung des Vegetationsflächen- untergrundes einbauen und lagenweise verdichten. Schichtstärke ca. 15cm) Bodenklasse 1 DIN 18 300	525,000 m <sup>3</sup>	.....	.....
<b>04.05.0020.</b>	<b>Feinplanum</b> Feinplanum zukünftiger Rasenflächen und Bankettbereiche +/- 2cm herstellen. Anschlüsse sind 1 cm unter OK an befestigte Flächen und Einfassungen herzustellen Steine und Fremdkörper > 5 cm sind abzulesen und zu entsorgen.	2.100,000 m <sup>2</sup>	.....	.....
<b>04.05.0030.</b>	<b>Einsaat RSM 2.3 Gebrauchsrasen / Spielrasen</b> Fachgerechte Raseneinsaat mit Gebrauchsrasen RSM 2.3., Gebrauchsrasen/Spielrasen, gem. FLL-RSM Rasen 2017 (Regel-Saatgutmischungen-Rasen) Menge 25 g/m <sup>2</sup> , liefern, erstellen und abwalzen. Der Preis versteht sich einschließlich des ersten Schnittes und aller Nebenarbeiten.	2.100,000 m <sup>2</sup>	.....	.....
<b>04.05.0040.</b>	<b>Startdüngung NPK+ Mg 20/5/8/+2</b> Startdüngung zuvor genannter Rasenflächen nach dem Auflaufen mit organisch-mineralischen Mehrnährstoffdünger. Reinnährstoffe / m <sup>2</sup> 10g N, 2,5g P <sub>2</sub> O <sub>5</sub> , 4g K <sub>2</sub> O, 1g MgO Ausstreumenge 50 g/m <sup>2</sup> .	2.100,000 m <sup>2</sup>	.....	.....
<b>04.05.0050.</b>	<b>Einsaat Wiesenfläche</b> Fachgerechte Einsaat mit gebietseigener Wildblumen und Wildgrasmischung Ansaatmischung mit Begrünungsziel Mager- und Sandrasenmischung (Mischung Nr. 05) Mischungsanteil: 50% Gräser - 50% Kräuter/Blumen Trockenheit und Hitze angepasst, Saatmenge 3,0 g/m <sup>2</sup> inkl. Füllstoff zum Hochmischen auf 10 g / m <sup>2</sup> sowie Schnellbegrünung 2 g / m <sup>2</sup> , Begrünung auf saarfertig vorbereitetem Oberboden nach DIN 18915 Saatgutmischung gleichmäßig ausbringen und andrücken. Das Saatgut entspricht folgenden Qualitätsstandards			

**Angebotsaufforderung**

**Projekt:** BB-099150  
**LV:** 5001

**Dinslaken\_Am-Stadtbad\_3MFH**  
**Außenanlagen**

**Währung: EUR**

Ordnungszahl	Leistungsbeschreibung	Menge ME	Einheitspreis	Gesamtbetrag
	VWW Regiosaaten® - Qualitätssicherungssystem für Produktion und Vertrieb von autochthonem Saatgut des VWW (Verband deutscher Wildsamen und Wildpflanzen Produzenten)	150,000 m²	.....	.....
<b>Summe 04.05.</b>	<b>Vegetationstechnische Arbeit...</b>			.....

## Angebotsaufforderung

Projekt: BB-099150  
LV: 5001

Dinslaken\_Am-Stadtbad\_3MFH  
Außenanlagen

Währung: EUR

Ordnungszahl	Leistungsbeschreibung	Menge ME	Einheitspreis	Gesamtbetrag
--------------	-----------------------	----------	---------------	--------------

### 04.08. Pflanzliste

Nachfolgend beschriebene Positionen der Pflanzen beinhalten das Abladen, den Transport innerhalb der Baustelle, sowie die Lagerung und den Schutz der Pflanzen gegen Austrocknung bis zur Pflanzung. Maßnahmen / Pflege der Pflanzen nach Pflanzung ist gesondert beschrieben und wird gesondert abgerechnet.

Nach der Anlieferung sind die Pflanzen unverzüglich zu pflanzen. Sollte dieses nicht möglich sein beträgt die maximale Lagerungszeit von Ballenpflanzen auf der Baustelle 48 h nach Anlieferung, die maximale Lagerungszeit für ballenlose Gehölze beträgt max. 24 h Stunden nach Anlieferung. Bis dahin sind geeignete Maßnahmen vom AN zu treffen, die Schädigungen durch Frost, Überhitzung, Austrocknung ausschliessen. Nach Ablauf der vorgenannten Lagerungszeit sind die Pflanzen geordnet und fachgerecht einzuschlagen und zu wässern.

Einschlagsflächen sind nach Entnahme der Pflanzen zu planieren und im vorherigen Zustand wieder herzustellen. Diese Leistungen zum Schutz der Pflanzung werden nicht gesondert vergütet. Es ist alleinige Sache des AN, den Bauablauf so zu koordinieren, dass ein lückenloser, pflanzenschonender Ablauf der Pflanzung gewährleistet ist. Dieses beinhaltet ebenfalls die abschnittsweise Anlieferung der Pflanzungen nach Baufortschritt und Flächenfreigabe.

Die nachfolgend beschriebenen Pflanzarbeiten verstehen sich einschließlich der Auslegung der Pflanzen vor der Pflanzung, sowie den eventuell erforderlichen Rückschnitt der Wurzeln und der Triebe.

Die Qualität der angelieferten Gehölze muss den Gütebestimmungen für Baumschulpflanzen entsprechen. Ausführung der Arbeiten gemäß DIN 18 916 "Pflanzung und Pflanzarbeiten "

Die angegebenen Pflanzenarten und Pflanzensorten sind bindend. Eine Lieferung von Alternativen ist nur zulässig nach vorheriger Rücksprache mit der Bauherrin.

#### 04.08.0010. Pflanzgrube ausheben 150x100x100 Hochstamm

Pflanzgruben Hochstamm anfallenden Ober- und Unterboden getrennt zur späteren Verfüllung seitlich lagern. Steine, Fremdkörper und schwer verrottbare Pflanzenteile > 3 cm ablesen und abfahren. Sohle von Hand 20 cm tief lockern, Bodengruppe 5 bis 9 DIN 18915,

**Angebotsaufforderung**

Projekt: BB-099150 Dinslaken\_Am-Stadtbad\_3MFH Wahrung: EUR  
 LV: 5001 Auenanlagen

Ordnungszahl	Leistungsbeschreibung	Menge ME	Einheitspreis	Gesamtbetrag
	Grubensohle /-seiten mindestens 20 cm tief von Hand lockern.  Überschüssigen Boden, der bei der Herstellung der Pflanzgruben anfallt ist zu entsorgen.	25,500 m³	.....	.....
<b>04.08.0020.</b>	<b>Lieferung und Einbringung von Baumsubstrat</b> Lieferung und Einbringung von Baumsubstrat gema den Empfehlungen der FLL Empfehlungen fur Baumpflanzungen Teil 2 Pflanzgrubenbauweise 1, nach Vorgaben der Dungemittelverordnung und gutegesichert nach RAL-GZ 250-7, in homogener Mischung der Kornung 0-16 mm die Verdichtung hat in Lagen und statisch zu erfolgen. angestrebte Einbauverdichtung betragt 85-87% DPr. zu berucksichtigender Verdichtungsfaktor: 1,2-1,3 die einzelnen Lagen sind miteinander zu verzahnen Einbaustarke: 150 cm gem. FLL Richtlinie	25,500 m³	.....	.....
<b>04.08.0030.</b>	<b>Hochstamm pflanzen/Substrat FLL</b> Nachfolgend beschriebene Hochstamme liefern, abladen und pflanzen in vorbereitete Pflanzgrube, einschl. Herstellung des Giesrandes. Pflanzgrube profilgerecht verfullen und unter Wasserzugabe einschlammen, sodass vollstandiger Bodenschluss gewahrleistet ist. Leistung einschlielich Gestellung und Transport des Gieswassers. Ballen muss bei Anlieferung im erdfeuchten Zustand sein. Inkl. Lieferung des folgenden Baumsubstrates: Substrat auf Lo, Lava, Bims, Sand - Basis gema den Empfehlungen der FLL Empfehlungen fur Baumpflanzungen Teil 2 Pflanzgrubenbauweise 1 (Ausgabe 2010), nach Vorgaben der Dungemittelverordnung und gutegesichert nach RAL-GZ 250-7, in homogener Mischung der Kornung 0-16 mm die Verdichtung hat in Lagen und statisch zu erfolgen. angestrebte Einbauverdichtung betragt 85-87% DPr. zu berucksichtigender Verdichtungsfaktor: 1,2-1,3 die einzelnen Lagen sind miteinander zu verzahnen Einbaustarke: 150 cm gem. FLL Richtlinie	17,000 Stk	.....	.....
<b>04.08.0040.</b>	<b>Carpinus betulus "Frans Fontaine" - Saulen Hainbuche</b> Carpinus betulus "Frans Fontaine" Hochstamm/Alleebaum, 4xv aus extra weitem Stand, mDB, 18-20	9,000 Stk	.....	.....

**Angebotsaufforderung**

Projekt: BB-099150 Dinslaken\_Am-Stadtbad\_3MFH Wahrung: EUR  
 LV: 5001 Auenanlagen

Ordnungszahl	Leistungsbeschreibung	Menge ME	Einheitspreis	Gesamtbetrag
04.08.0050.	<p><b>Carpinus betulus - Weibuche</b>            Heckenpflanzen, 2xv., oB., 125-150 cm, mDB, 18-20</p>	8,000 Stk	.....	.....
04.08.0051.	<p><b>Baumverankerung als Pfahlbock</b>            Baumverankerung als Pfahlbock herstellen.            Pfahle kegegelt und gespitzt, standfest einschlagen.            Pfahlbock mit drei Pfahlen.            Pfahllange 3 m, Zopfdurchmesser 8 cm.            Pfahl aus Nadelholz bunt geschalt. Pfahlzopfe durch Querholzer seitlich verbinden, Pfahlverbindung =Halbrundholz geschalt 5cm            Eine Bindung aus Kokosgarn je Pfahl.</p>	17,000 Stk	.....	.....
04.08.0070.	<p><b>Schliffrohmatten</b>            Lieferung und fachgerechte Montage von Schilfrohmatten gema Planvorgaben. Ausfuhrung mit einer Dicke von xx mm, befestigt auf einer tragfahigen Unterkonstruktion. Die Matten sind witterungsbestandig, schadstofffrei und nach geltenden Normen und Vorgaben zu verarbeiten.</p> <p>Im Leistungsumfang enthalten sind alle erforderlichen Befestigungsmaterialien, Zuschnitte und Anpassungen an ortliche Gegebenheiten. Die Montage erfolgt mit sauberem Abschluss und Prufung der Befestigung auf Dauerhaftigkeit.</p>	17,000 Stck	.....	.....
04.08.0080.	<p><b>Baumscheiben mulchen</b>            Strassenbaumscheiben nach dem Pflanzen gegen Verunkrautung und Austrocknung schutzen mit Rindenmulch, guteschutzt, TYP RM 2, Dicke der Mulchdecke 5-10 cm</p>	17,000 m <sup>2</sup>	.....	.....
04.08.0090.	<p><b>Bodenverbesserung auf Perlitebasis</b>            Lieferung und Einbau eines Bodenverbesserungsmaterials auf Perlitebasis gema den Planvorgaben. Das Material ist leicht, druckfest und warmedammend und wird in der vorgesehenen Schichtstarke aufgebracht.</p> <p>Die Verarbeitung erfolgt gleichmaig, staubarm und in Abstimmung mit den baulichen Anforderungen. Im Leistungsumfang enthalten sind Lieferung, Einbau, Verdichtung (falls erforderlich) sowie Anpassungen an ortliche Gegebenheiten. Die Ausfuhrung erfolgt gema den geltenden Vorschriften und technischen Standards.</p>	5,500 m <sup>3</sup>	.....	.....



**Angebotsaufforderung**

Projekt: BB-099150 Dinslaken\_Am-Stadtbad\_3MFH  
 LV: 5001 Außenanlagen Währung: EUR

Ordnungszahl	Leistungsbeschreibung	Menge ME	Einheitspreis	Gesamtbetrag
04.08.0100.	<p><b>Heckenpflanzen pflanzen Formhecke und freiwachsende Hecke</b></p> <p>Nachfolgend beschriebene Pflanzen liefern, abladen und pflanzen, hier: einschl. Aushebung der Pflanzgrube und. Herstellung des Giesstreifens.</p> <p>Pflanzgrube profilgerecht verfüllen und unter Wasserzugabe einschlämmen, sodass vollständiger Bodenschluss gewährleistet ist.</p> <p>Leistung einschließlich Gestellung und Transport des Gieswassers. Ballen / Container muss bei Anlieferung im erdfeuchten Zustand sein.</p> <p>Bei der fertigen Hecke handelt es sich um eine einmehrrheilige Pflanzung mit einem Pflanzabstand von ca. 3,5 Pflanzen/Reihenmeter (Formhecke), bzw. 1,5 Pflanzen / m<sup>2</sup> Rasterpflanzung (freiwachsende Hecke)</p>	625,000 Stk	.....	.....
04.08.0110.	<p>*** Bedarfsposition ohne GB</p> <p><b>Hainbuche (Carpinus Betulus)</b></p> <p>Hainbuche (Carpinus Betulus) 60-80 cm liefern, abladen und die einzelnen Pflanzen mit fachgerechtem / empfohlenen Abstand (5 Pflanzen pro Meter) in vorbereitete Pflanzgrube setzen, einschl.herstellen der Pflanzgrube und dem anschl. profilgerecht verfüllen und unter Wasserzugabe einschlämmen, sodass vollständiger Bodenschluss gewährleistet ist.</p> <p>Leistung einschließlich Gestellung und Transport des Gieswassers.</p> <p>Ballen muss bei Anlieferung im erdfeuchten Zustand sein.</p> <p>Einbauort: Mietergärten</p>	1,000 Stk	.....	Nur Einh.-Pr.
04.08.0120.	<p><b>Photinia fraseri - Glanzmispel</b></p> <p>Str., 4 Tr., o.B., 125-150 cm liefern</p> <p>Einbauort: Müllplatzeinhausung und STPL-Anlage</p>	625,000 St	.....	.....
04.08.0130.	<p><b>Heckenflächen mulchen</b></p> <p>Strassenbaumscheiben nach dem Pflanzen gegen Verunkrautung und Austrocknung schützen mit Rindenmulch, gütegeschützt, TYP RM 2, Dicke der Mulchdecke 5-10 cm</p>	65,000 m <sup>2</sup>	.....	.....

**Angebotsaufforderung**

Projekt: BB-099150 Dinslaken\_Am-Stadtbad\_3MFH  
 LV: 5001 Außenanlagen Währung: EUR

Ordnungszahl	Leistungsbeschreibung	Menge ME	Einheitspreis	Gesamtbetrag
04.08.0140.	<p><b>Solitärsträucher und Begleitsträucher pflanzen</b>            Nachfolgend beschriebene Solitär-, und Begleitsträucher liefern, abladen und pflanzen, hier: einschl. Aushebung der Pflanzgrube und. Herstellung des Giesrandes.</p> <p>Pflanzgrube profilgerecht verfüllen und unter Wasserzugabe einschlämmen, sodass vollständiger Bodenschluss gewährleistet ist.            Leistung einschließlich Gestellung und Transport des Gieswassers.            Ballen / Container muss bei Anlieferung im erdfeuchten Zustand sein. Verdrängtes Bodenmaterial ist zu entsorgen.</p>	15,000 Stk	.....	.....
04.08.0150.	<p><b>Crataegus monogyna - weißdorn</b>            Str., 3 Tr., o.B., 125-150 cm liefern</p>	5,000 St	.....	.....
04.08.0160.	<p><b>Rosa canina - Hundsrose</b>            Str., 4 Tr., o.B., 125-150 cm liefern</p>	5,000 St	.....	.....
04.08.0170.	<p><b>Cornus mas - Kornelkirsche</b>            Str., 3 Tr., o.B., 75-100 cm liefern</p>	5,000 St	.....	.....
04.08.0180.	<p><b>bodendeckende Gehölze pflanzen</b>            Nachfolgend beschriebene bodendeckende, flächig zu pflanzende Gehölze liefern, abladen und pflanzen, hier: einschl. Aushebung der Pflanzgrube.</p> <p>Pflanzgrube profilgerecht verfüllen und unter Wasserzugabe einschlämmen, sodass vollständiger Bodenschluss gewährleistet ist.            Leistung einschließlich Gestellung und Transport des Gieswassers.            Ballen / Container muss bei Anlieferung im erdfeuchten Zustand sein.            Qualität:            Bodendecker/Sträucher 2 x verpflanzt mit Ballen oder im Container            Überschüssige Stoffe laden und abfahren.</p>	100,000 St	.....	.....

**Angebotsaufforderung**

Projekt: BB-099150 Dinslaken\_Am-Stadtbad\_3MFH  
 LV: 5001 Außenanlagen Währung: EUR

Ordnungszahl	Leistungsbeschreibung	Menge ME	Einheitspreis	Gesamtbetrag
04.08.0190.	<b>spiraea japonica 'golden princess - Japanspiere</b> spiraea japonica 'golden princess wurzelecht mit Topfballen 5 St./qm	10,000 St	.....	.....
04.08.0200.	<b>Geranium "Rozanne" - Storchschnabel</b> Geranium "Rozanne" Solitärstaude im Container P05 (9x9x9cm)	20,000 St	.....	.....
04.08.0210.	<b>Rosa rugosa - Apfelrose</b> Rosa rugosa Wildrose, wurzelecht mit Topfballen 5 St./qm	20,000 St	.....	.....
04.08.0220.	<b>Lavandula angustifolia - Echter Lavendel</b> Lavandula angustifolia wurzelecht mit Topfballen 20 St./qm	50,000 St	.....	.....
04.08.0230.	<b>Planzflächen mulchen</b> Strassenbaumscheiben nach dem Pflanzen gegen Verunkrautung und Austrocknung schützen mit Rindenmulch, gütegeschützt, TYP RM 2, Dicke der Mulchdecke 5-10 cm	18,500 m <sup>2</sup>	.....	.....
<p>Die im folgenden beschriebenen Arbeiten hat der AN bis zur Abnahme durch den Bauleiter des AG unentgeltlich bis zum Ende der Arbeiten aus dieser Leistungsbeschreibung durchzuführen.            Die Pflegearbeiten sind in eigener Verantwortung des AN nach Bedarf auszuführen und enden frühestens mit der Abnahme.</p> <p>Pflege, Schnitt und Wässern der Rasenfläche sowie jeglicher Neubepflanzung            Wässern der Blumenwiese            Hochstämme pflegen und wässern, Stammaustriebe entfernen            Entfernen trockener und beschädigter Äste            Kontrolle und ggf. Reparatur der Baumverankerung</p>				
<b>Summe 04.08.</b>	<b>Pflanzliste</b>		.....	.....

**Angebotsaufforderung**

Projekt: BB-099150 Dinslaken\_Am-Stadtbad\_3MFH  
 LV: 5001 Außenanlagen Währung: EUR

Ordnungszahl	Leistungsbeschreibung	Menge ME	Einheitspreis	Gesamtbetrag
--------------	-----------------------	----------	---------------	--------------

**04.09. Sandkästen**

**04.09.0005. Drainschicht unter Sandkasten herstellen HKS 16/32, 15 cm**  
 Drainschicht für Sandkastenunterbau, Körnung 16/32, Schichtdicke ca. 15 cm liefern und einbauen.

65,000 m<sup>2</sup> ..... ..

**04.09.0010. Konstruktion Sandkasten 224 cm x 224 cm**  
 Spielgerät liefern und aufstellen:  
 Sandkasten (224 cm x 224 cm) Kompan KPL509

2,000 St ..... ..

**04.09.0011. Konstruktion Sandkasten 787 cm x 296 cm**  
 Sandkastenkonstruktion aus Holz in 787cm x 296cm, optisch passend zum vorgenannten Produkt von Kompan liefern und aufstellen.

1,000 St ..... ..

**04.09.0012. Konstruktion Sandkasten 712 cm x 384 cm**  
 Sandkastenkonstruktion aus Holz in 712cm x 384cm, optisch passend zum vorgenannten Produkt von Kompan liefern und aufstellen.

1,000 St ..... ..

**04.09.0030. Spielsand liefern und einbringen**  
 Spielsand ohne schluffige bzw. tonige Anteile mit Körnung 0-2mm Körnung grubenfrisch liefern und bis mindestens 40cm Füllhöhe (sofern konstruktionsbedingt möglich) niveaugerecht einbringen. Inkl. Transprotweg.

30,000 m<sup>3</sup> ..... ..

---

**Summe 04.09. Sandkästen** ..... ..

---

**Summe 04. Allgemeinfläche** ..... ..

**Angebotsaufforderung**

Projekt: BB-099150 Dinslaken\_Am-Stadtbad\_3MFH  
 LV: 5001 Außenanlagen Währung: EUR

Ordnungszahl	Leistungsbeschreibung	Menge ME	Einheitspreis	Gesamtbetrag
<b>05.</b>	<b>Lohnarbeit</b>			
<b>05.01.</b>	<b>Lohnarbeiten für unvorhergesehene Arbeiten</b>			
	*** Bedarfsposition ohne GB			
<b>05.01.0010.</b>	<b>Facharbeiter</b> Ausführung von Lohnarbeiten zum besonderen Nachweis, nur auf Anordnung der örtlichen Bauleitung, für einen Facharbeiter.	1,000 Std	.....	Nur Einh.-Pr.
	*** Bedarfsposition ohne GB			
<b>05.01.0020.</b>	<b>Helfer</b> Wie vor, jedoch für einen Bauhelfer.	1,000 Std	.....	Nur Einh.-Pr.
<hr/>				
<b>Summe 05.01.</b>	<b>Lohnarbeiten für unvorherge...</b>			
<hr/>				
<b>Summe 05.</b>	<b>Lohnarbeit</b>			

**Angebotsaufforderung  
 Zusammenstellung**

**Projekt:** BB-099150      **Dinslaken\_Am-Stadtbad\_3MFH**  
**LV:** 5001      **Außenanlagen**      **Währung: EUR**

<b>Ordnungszahl</b>	<b>Leistungsbeschreibung</b>	<b>Gesamtbetrag</b>
<b>01.</b>	<b>Haus Nr. 47</b>	
01.01.	Terrassen und Hauseingang	.....
01.03.	Kiesstreifen umlaufend Haus	.....
01.04.	Vegetationstechnische Arbeiten	.....
01.05.	Ausstattung	.....
01.06.	Zaunarbeiten	.....
01.07.	Pflanzliste	.....
	<b>Summe 01.</b>	<b>Haus Nr. 47</b> .....

**Angebotsaufforderung  
Zusammenstellung**

**Projekt:** BB-099150      **Dinslaken\_Am-Stadtbad\_3MFH**  
**LV:** 5001      **Außenanlagen**      **Währung: EUR**

<b>Ordnungszahl</b>	<b>Leistungsbeschreibung</b>	<b>Gesamtbetrag</b>
<b>02.</b>	<b>Haus Nr. 49</b>	
02.01.	Außenanlagen	.....
	<b>Summe 02.</b>	<b>Haus Nr. 49</b> .....

**Angebotsaufforderung  
Zusammenstellung**

**Projekt:** BB-099150  
**LV:** 5001

**Dinslaken\_Am-Stadtbad\_3MFH**  
**Außenanlagen**

**Währung: EUR**

<b>Ordnungszahl</b>	<b>Leistungsbeschreibung</b>	<b>Gesamtbetrag</b>
<b>03.</b>	<b>Haus Nr. 51</b>	
03.01.	Außenanlagen	.....
	<b>Summe 03.</b>	<b>Haus Nr. 51</b> .....



**Angebotsaufforderung  
 Zusammenstellung**

**Projekt:** BB-099150      **Dinslaken\_Am-Stadtbad\_3MFH**  
**LV:** 5001      **Außenanlagen**      **Währung: EUR**

Ordnungszahl	Leistungsbeschreibung	Gesamtbetrag
<b>04.</b>	<b>Allgemeinfläche</b>	
04.00.	Bausetelleneinrichtung	.....
04.01.	Ausstattung	.....
04.03.	Vorbereitende Maßnahmen Beleuchtung	.....
04.05.	Vegetationstechnische Arbeiten	.....
04.08.	Pflanzliste	.....
04.09.	Sandkästen	.....
	<b>Summe 04.</b>	<b>Allgemeinfläche</b> .....

**Angebotsaufforderung  
Zusammenstellung**

**Projekt:** BB-099150  
**LV:** 5001

Dinslaken\_Am-Stadtbad\_3MFH  
Außenanlagen

**Währung: EUR**

<b>Ordnungszahl</b>	<b>Leistungsbeschreibung</b>	<b>Gesamtbetrag</b>
---------------------	------------------------------	---------------------

<b>05.</b>	<b>Lohnarbeit</b>	
------------	-------------------	--

05.01.	Lohnarbeiten für unvorhergesehene Arbeiten	
--------	--	--

---

<b>Summe 05.</b>	<b>Lohnarbeit</b>	
------------------	-------------------	--

**Angebotsaufforderung  
 Zusammenstellung**

**Projekt:** BB-099150      **Dinslaken\_Am-Stadtbad\_3MFH**  
**LV:** 5001      **Außenanlagen**      **Währung: EUR**

Ordnungszahl	Leistungsbeschreibung	Gesamtbetrag
<b>LV</b>	<b>5001</b>	
01.	Haus Nr. 47	.....
02.	Haus Nr. 49	.....
03.	Haus Nr. 51	.....
04.	Allgemeinfläche	.....
05.	Lohnarbeit	.....
	<b>Summe LV</b>	<b>5001 Außenanlagen</b>
	Zuzüglich der gesetzlichen Mehrwertsteuer von 19,00%	.....
		.....
		.....

Das LV besteht aus den Seiten 1 bis 51

\_\_\_\_\_  
 (Ort)                                      (Datum)                                      (Rechtsgültige Unterschrift)